

СХЕМА

размещения гаражей, являющихся некапитальными сооружениями, либо стоянок технических и других средств передвижения инвалидов вблизи их места жительства на землях и земельных участках, находящихся в государственной или муниципальной собственности на территории Дальнереченского муниципального района

Обзорная схема



Схема 1

Каталог координат ЗУ-25:02:010601:310, площадью 92 кв.м.

Местоположение установлено относительно ориентира, расположенного за пределами участка. Ориентир многоэтажный жилой дом. Участок находится примерно в 51 м, по направлению на юго-восток от ориентира. Почтовый адрес ориентира: Приморский край, р-н Дальнереченский, с. Вединка, ул. Малая Вединка, 3.

№ п/п	Координаты	
	X	Y
1	668202,22	2308940,77
2	668191,09	2308948,01
3	668186,98	2308942,47
4	668198,07	2308935,16
1	668202,22	2308940,77



система координат МСК 25 зона 2

Максимальный срок, на который возможно размещение объекта – 10 лет.

Схема 2

Каталог координат 25:02:010207:713, площадью 82 кв.м.

Местоположение установлено относительно ориентира, расположенного за пределами участка. Ориентир многоэтажный жилой дом. Участок находится примерно в 24 м, по направлению на юго-запад от ориентира. Почтовый адрес ориентира: Приморский край, р-н Дальнереченский, с. Веденка, ул. Малая Веденка, 4.

№ п/п	Координаты	
	X	Y
1	668306,71	2308847,23
2	668303,23	2308849,37
3	668293,12	2308832,82
4	668293,93	2308831,55
5	668294,84	2308830,92
6	668296,13	2308829,93
1	668306,71	2308847,23



система координат МСК 25 зона 2

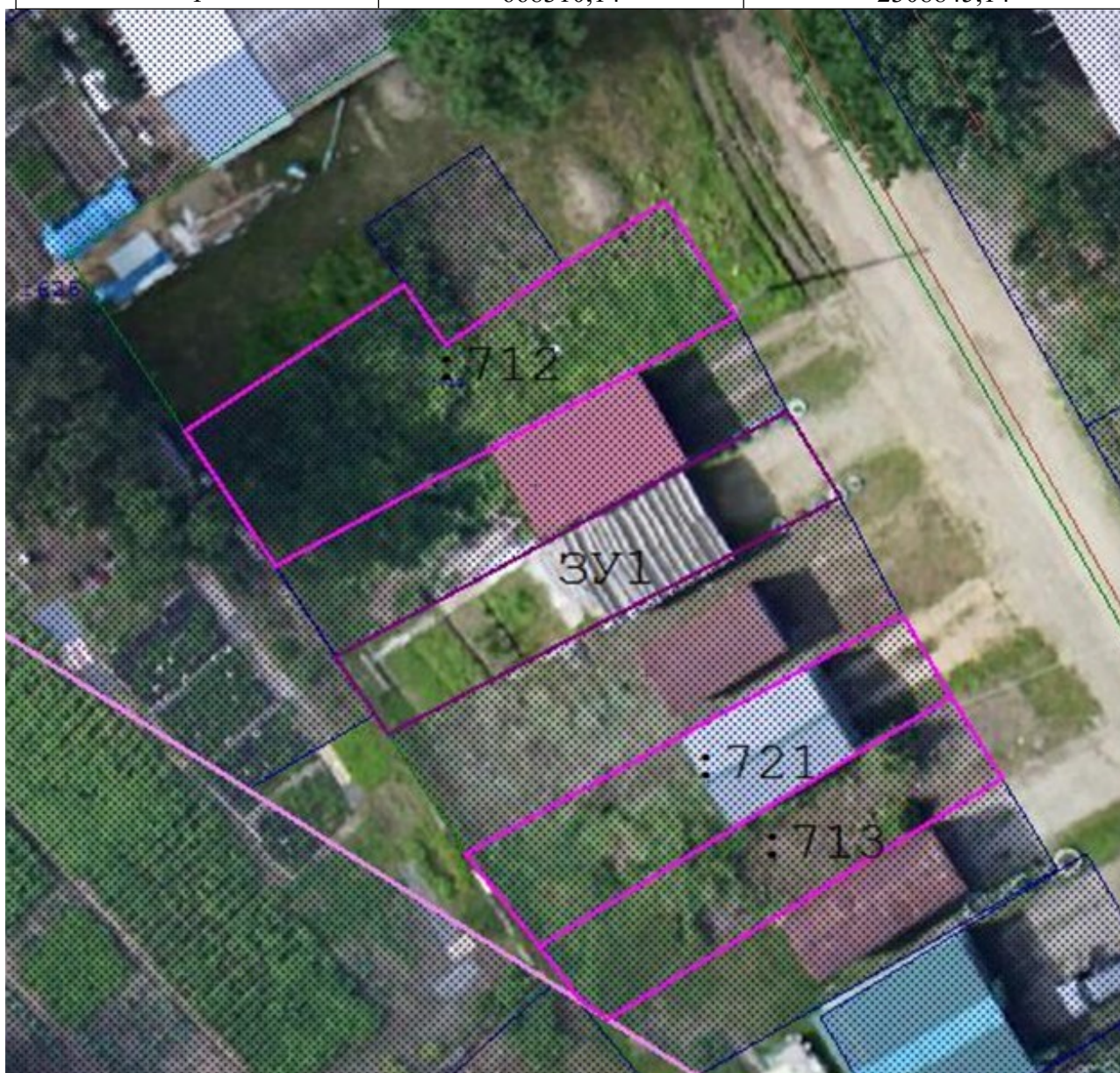
Максимальный срок, на который возможно размещение объекта – 10 лет.

Схема 3

Каталог координат 25:02:010207:721, площадью 92 кв.м.

Местоположение установлено относительно ориентира, расположенного за пределами участка. Ориентир жилой дом. Участок находится примерно в 81 м, по направлению на северо-запад от ориентира. Почтовый адрес ориентира: Приморский край, р-н Дальнереченский, с. Вединка, ул. Малая Вединка, 3.

№ п/п	Координаты	
	X	Y
1	668310,14	2308845,14
2	668306,71	2308847,23
3	668296,13	2308829,93
4	668300,09	2308826,86
1	668310,14	2308845,14



система координат МСК 25 зона 2

Максимальный срок, на который возможно размещение объекта – 10 лет.

Схема 4

Каталог координат 25:02:010207:712, площадью 140 кв.м.

Местоположение установлено относительно ориентира, расположенного за пределами участка. Ориентир многоэтажный жилой дом. Участок находится примерно в 28 м, по направлению на запад от ориентира. Почтовый адрес ориентира: Приморский край, р-н Дальнереченский, с Вединка, ул. Малая Вединка, 4.

№ п/п	Координаты	
	X	Y
1	668327,53	2308835,22
2	668322,66	2308838,19
3	668312,13	2308818,86
4	668317,82	2308815,05
5	668323,96	2308824,27
6	668321,48	2308825,97
7	668324,87	2308830,91
1	668327,53	2308835,22



система координат МСК 25 зона 2

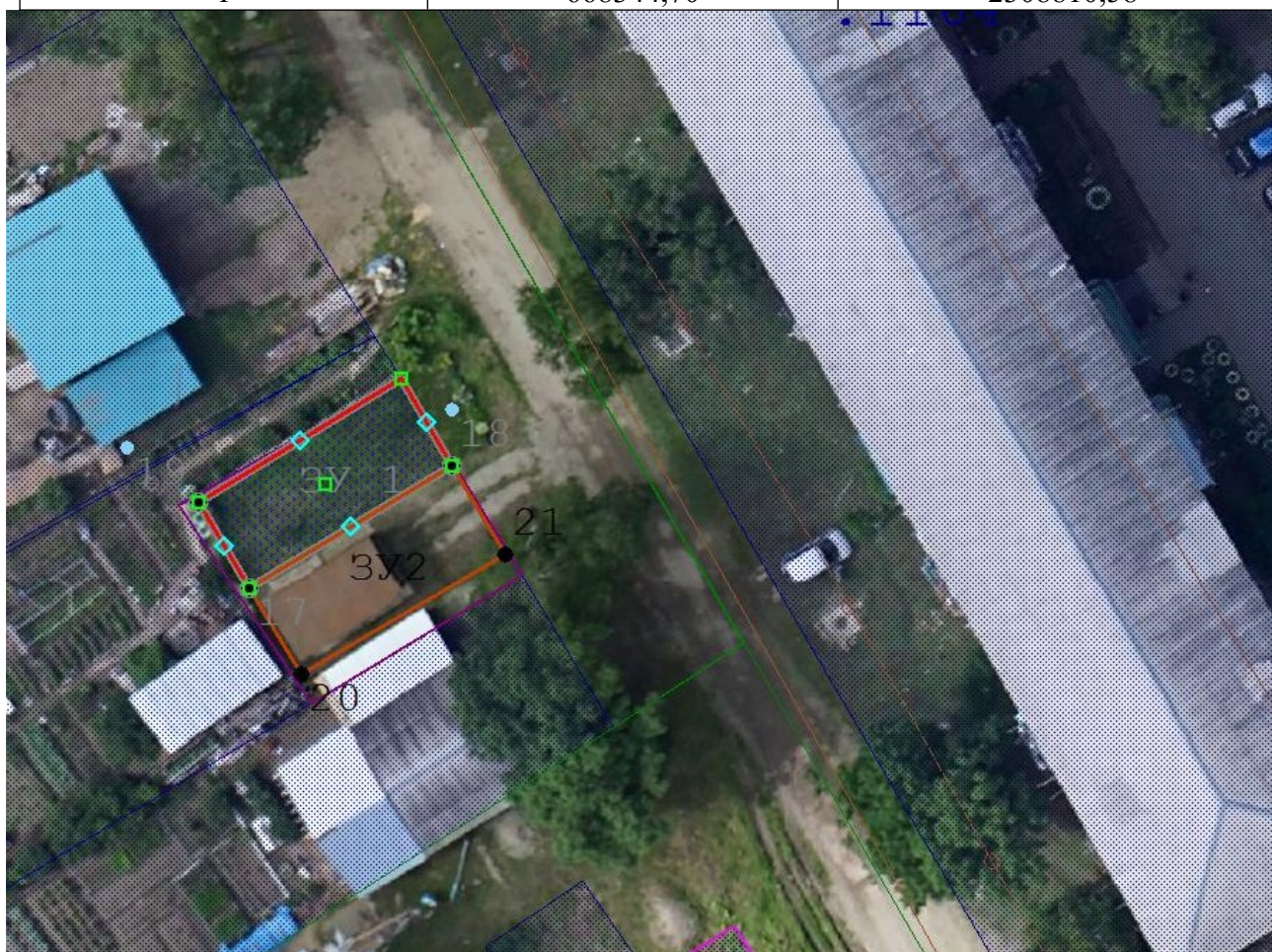
Максимальный срок, на который возможно размещение объекта – 10 лет.

Схема 5

Каталог координат 25:02:010207:3У1 площадью 61 кв.м.

Местоположение установлено относительно ориентира, расположенного за пределами участка. Ориентир многоэтажный жилой дом. Участок находится примерно в 18 м, по направлению на запад от ориентира. Почтовый адрес ориентира: край Приморский, район Дальнереченский, с. Вединка, ул. Малая Вединка, дом 4.

№ п/п	Координаты	
	X	Y
1	668344,70	2308810,58
2	668350,91	2308820,83
3	668355,34	2308818,32
4	668349,02	2308807,97
1	668344,70	2308810,58



система координат МСК 25 зона 2

Максимальный срок, на который возможно размещение объекта – 10 лет.

Схема 6

Каталог координат 25:02:010207:3У2 площадью 62 кв.м.

Местоположение установлено относительно ориентира, расположенного за пределами участка. Ориентир многоэтажный жилой дом. Участок находится примерно в 20 м, по направлению на запад от ориентира. Почтовый адрес ориентира: край Приморский, район Дальнереченский, с. Веденка, ул. Малая Веденка, дом 4.

№ п/п	Координаты	
	X	Y
1	668340,30	2308813,19
2	668346,41	2308823,56
3	668350,91	2308820,83
4	668344,70	2308810,58
1	668340,30	2308813,19



система координат МСК 25 зона 2

Максимальный срок, на который возможно размещение объекта – 10 лет.

Схема 7

Каталог координат 25:02:010207:ЗУЗ площадью 89 кв.м.

Местоположение установлено относительно ориентира, расположенного за пределами участка. Ориентир многоэтажный жилой дом. Участок находится примерно в 17 м, по направлению на запад от ориентира. Почтовый адрес ориентира: край Приморский, район Дальнереченский, с. Веденка, ул. Малая Веденка, дом 4.

№ п/п	Координаты	
	X	Y
1	668315,02	2308842,60
2	668305,10	2308823,56
3	668308,39	2308821,37
4	668318,71	2308840,34
1	668315,02	2308842,60



система координат МСК 25 зона 2

Максимальный срок, на который возможно размещение объекта – 10 лет.

Схема 8

Каталог координат 25:02:010207:ЗУ4 площадью 28 кв.м.

Местоположение установлено относительно ориентира, расположенного за пределами участка. Ориентир многоэтажный жилой дом. Участок находится примерно в 49 м, по направлению на северо-запад от ориентира. Почтовый адрес ориентира: край Приморский, район Дальнереченский, с. Вединка, ул. Малая Вединка, дом 4.

№ п/п	Координаты	
	X	Y
1	668422,60	2308780,13
2	668420,60	2308776,67
3	668426,67	2308773,17
4	668428,67	2308776,63
1	668422,60	2308780,13



система координат МСК 25 зона 2

Максимальный срок, на который возможно размещение объекта – 10 лет.

Схема 9

Каталог координат 25:02:010207:3У5 площадью 28 кв.м.

Местоположение установлено относительно ориентира, расположенного за пределами участка. Ориентир многоэтажный жилой дом. Участок находится примерно в 52 м, по направлению на северо-запад от ориентира. Почтовый адрес ориентира: край Приморский, район Дальнереченский, с. Вединка, ул. Малая Вединка, дом 4.

№ п/п	Координаты	
	X	Y
1	668420,60	2308776,67
2	668418,60	2308773,20
3	668424,67	2308769,70
4	668426,67	2308773,17
1	668420,60	2308776,67



система координат МСК 25 зона 2

Максимальный срок, на который возможно размещение объекта – 10 лет.

Схема 10

Каталог координат 25:02:010207:3У6 площадью 28 кв.м.

Местоположение установлено относительно ориентира, расположенного за пределами участка. Ориентир многоэтажный жилой дом. Участок находится примерно в 55 м, по направлению на северо-запад от ориентира. Почтовый адрес ориентира: край Приморский, район Дальнереченский, с. Вединка, ул. Малая Вединка, дом 4.

№ п/п	Координаты	
	X	Y
1	668418,60	2308773,20
2	668416,60	2308769,74
3	668422,67	2308766,24
4	668424,67	2308769,70
1	668418,60	2308773,20



система координат МСК 25 зона 2

Максимальный срок, на который возможно размещение объекта – 10 лет.

Схема 11

Каталог координат 25:02:010207:ЗУ7 площадью 28 кв.м.

Местоположение установлено относительно ориентира, расположенного за пределами участка. Ориентир многоквартирный жилой дом. Участок находится примерно в 58 м, по направлению на северо-запад от ориентира. Почтовый адрес ориентира: край Приморский, район Дальнереченский, с. Веденка, ул. Малая Веденка, дом 4.

№ п/п	Координаты	
	X	Y
1	668416,60	2308769,74
2	668414,60	2308766,27
3	668420,67	2308762,77
4	668422,67	2308766,24
1	668416,60	2308769,74



система координат МСК 25 зона 2

Максимальный срок, на который возможно размещение объекта – 10 лет.

Схема 12

Каталог координат 25:02:010207:ЗУ8 площадью 28 кв.м.

Местоположение установлено относительно ориентира, расположенного за пределами участка. Ориентир многоэтажный жилой дом. Участок находится примерно в 61 м, по направлению на запад от ориентира. Почтовый адрес ориентира: край Приморский, район Дальнереченский, с. Вединка, ул. Малая Вединка, дом 4.

№ п/п	Координаты	
	X	Y
1	668414,60	2308766,27
2	668412,60	2308762,81
3	668418,67	2308759,30
4	668420,67	2308762,77
1	668414,60	2308766,27



система координат МСК 25 зона 2

Максимальный срок, на который возможно размещение объекта – 10 лет.

Схема 13

Каталог координат 25:02:010207:3У9 площадью 28 кв.м.

Местоположение установлено относительно ориентира, расположенного за пределами участка. Ориентир многоквартирный жилой дом. Участок находится примерно в 64 м, по направлению на запад от ориентира. Почтовый адрес ориентира: край Приморский, район Дальнереченский, с. Вединка, ул. Малая Вединка, дом 4.

№ п/п	Координаты	
	X	Y
1	668412,60	2308762,81
2	668410,61	2308759,34
3	668416,68	2308755,85
4	668418,67	2308759,30
1	668412,60	2308762,81



система координат МСК 25 зона 2

Максимальный срок, на который возможно размещение объекта – 10 лет.

Схема 14

Каталог координат 25:02:010207:ЗУ10 площадью 28 кв.м.

Местоположение установлено относительно ориентира, расположенного за пределами участка. Ориентир многоэтажный жилой дом. Участок находится примерно в 67 м, по направлению на запад от ориентира. Почтовый адрес ориентира: край Приморский, район Дальнереченский, с. Вединка, ул. Малая Вединка, дом 4.

№ п/п	Координаты	
	X	Y
1	668410,61	2308759,34
2	668408,61	2308755,87
3	668414,67	2308752,38
4	668416,68	2308755,85
1	668410,61	2308759,34



система координат МСК 25 зона 2

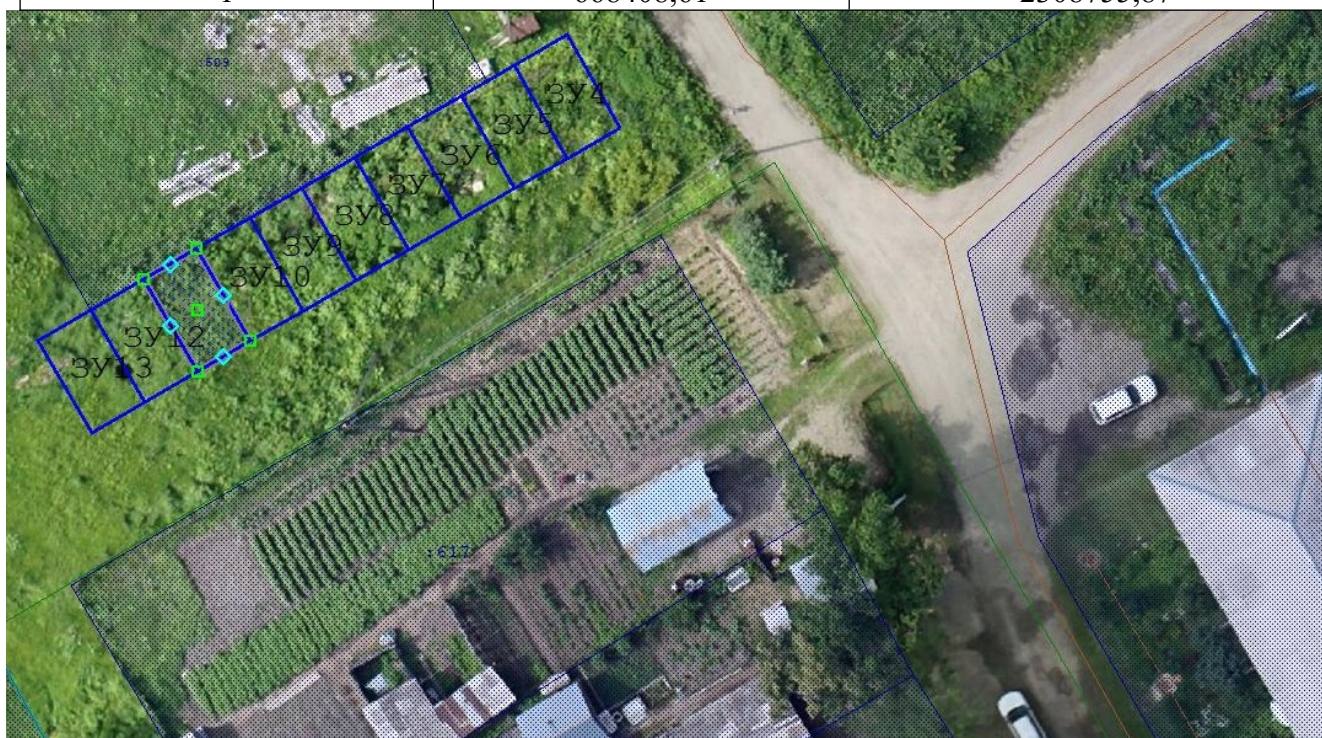
Максимальный срок, на который возможно размещение объекта – 10 лет.

Схема 15

Каталог координат 25:02:010207:ЗУ11 площадью 28 кв.м.

Местоположение установлено относительно ориентира, расположенного за пределами участка. Ориентир многоэтажный жилой дом. Участок находится примерно в 71 м, по направлению на запад от ориентира. Почтовый адрес ориентира: край Приморский, район Дальнереченский, с. Вединка, ул. Малая Вединка, дом 4.

№ п/п	Координаты	
	X	Y
1	668408,61	2308755,87
2	668406,61	2308752,41
3	668412,68	2308748,91
4	668414,67	2308752,38
1	668408,61	2308755,87



система координат МСК 25 зона 2

Максимальный срок, на который возможно размещение объекта – 10 лет.

Схема 16

Каталог координат 25:02:010207:ЗУ12 площадью 28 кв.м.

Местоположение установлено относительно ориентира, расположенного за пределами участка. Ориентир многоэтажный жилой дом. Участок находится примерно в 74 м, по направлению на запад от ориентира. Почтовый адрес ориентира: край Приморский, район Дальнереченский, с. Веденка, ул. Малая Веденка, дом 4.

№ п/п	Координаты	
	X	Y
1	668406,61	2308752,41
2	668404,61	2308748,94
3	668410,68	2308745,45
4	668412,68	2308748,91
1	668406,61	2308752,41



система координат МСК 25 зона 2

Максимальный срок, на который возможно размещение объекта – 10 лет.

Схема 17

Каталог координат 25:02:010207:ЗУ13 площадью 28 кв.м.

Местоположение установлено относительно ориентира, расположенного за пределами участка. Ориентир многоэтажный жилой дом. Участок находится примерно в 78 м, по направлению на запад от ориентира. Почтовый адрес ориентира: край Приморский, район Дальнереченский, с. Вedenка, ул. Малая Вedenка, дом 4.

№ п/п	Координаты	
	X	Y
1	668404,61	2308748,94
2	668402,62	2308745,48
3	668408,68	2308741,98
4	668410,68	2308745,45
1	668404,61	2308748,94



система координат МСК 25 зона 2

Максимальный срок, на который возможно размещение объекта – 10 лет.

Схема 18

Каталог координат 25:02:010207:ЗУ14 площадью 70 кв.м.

Местоположение установлено относительно ориентира, расположенного за пределами участка. Ориентир многоэтажный жилой дом. Участок находится примерно в 35 м, по направлению на северо-восток от ориентира. Почтовый адрес ориентира: край Приморский, район Дальнереченский, с. Веденка, ул. Малая Веденка, дом 4.

№ п/п	Координаты	
	X	Y
1	668454,83	2308817,32
2	668459,22	2308823,40
3	668451,82	2308828,93
4	668447,33	2308822,93
1	668454,83	2308817,32



система координат МСК 25 зона 2

Максимальный срок, на который возможно размещение объекта – 10 лет.

Схема 19

Каталог координат 25:02:010207:640:чЗУ1 площадью 40 кв.м.

Местоположение установлено относительно ориентира, расположенного за пределами участка. Ориентир многоэтажный жилой дом. Участок находится примерно в 56 м, по направлению на север от ориентира. Почтовый адрес ориентира: край Приморский, район Дальнереченский, с. Вединка, ул. Малая Вединка, дом 5.

№ п/п	Координаты	
	X	Y
1	668493,16	2308861,09
2	668490,82	2308857,84
3	668498,95	2308852,01
4	668501,28	2308855,26
1	668493,16	2308861,09



система координат МСК 25 зона 2

Максимальный срок, на который возможно размещение объекта – 10 лет.

Схема 20

Каталог координат 25:02:010207:640:чЗУ2 площадью 40 кв.м.

Местоположение установлено относительно ориентира, расположенного за пределами участка. Ориентир многоэтажный жилой дом. Участок находится примерно в 55 м, по направлению на север от ориентира. Почтовый адрес ориентира: край Приморский, район Дальнереченский, с. Виденка, ул. Малая Виденка, дом 5.

№ п/п	Координаты	
	X	Y
1	668490,82	2308857,84
2	668488,49	2308854,59
3	668496,61	2308848,75
4	668498,95	2308852,01
1	668490,82	2308857,84



система координат МСК 25 зона 2

Максимальный срок, на который возможно размещение объекта – 10 лет.

Схема 21

Каталог координат 25:02:010207:640:чЗУ3 площадью 40 кв.м.

Местоположение установлено относительно ориентира, расположенного за пределами участка. Ориентир многоэтажный жилой дом. Участок находится примерно в 54 м, по направлению на север от ориентира. Почтовый адрес ориентира: край Приморский, район Дальнереченский, с. Виденка, ул. Малая Виденка, дом 5.

№ п/п	Координаты	
	X	Y
1	668488,49	2308854,59
2	668486,16	2308851,33
3	668494,28	2308845,50
4	668496,61	2308848,75
1	668488,49	2308854,59



система координат МСК 25 зона 2

Максимальный срок, на который возможно размещение объекта – 10 лет.

Схема 22

Каталог координат 25:02:010207:640:чЗУ4 площадью 40 кв.м.

Местоположение установлено относительно ориентира, расположенного за пределами участка. Ориентир многоэтажный жилой дом. Участок находится примерно в 53 м, по направлению на север от ориентира. Почтовый адрес ориентира: край Приморский, район Дальнереченский, с. Веденка, ул. Малая Веденка, дом 5.

№ п/п	Координаты	
	X	Y
1	668486,16	2308851,33
2	668483,82	2308848,08
3	668491,94	2308842,24
4	668494,28	2308845,50
1	668486,16	2308851,33



система координат МСК 25 зона 2

Максимальный срок, на который возможно размещение объекта – 10 лет.

Схема 23

Каталог координат 25:02:010207:640:чЗУ5 площадью 40 кв.м.

Местоположение установлено относительно ориентира, расположенного за пределами участка. Ориентир многоэтажный жилой дом. Участок находится примерно в 52 м, по направлению на север от ориентира. Почтовый адрес ориентира: край Приморский, район Дальнереченский, с. Вединка, ул. Малая Вединка, дом 5.

№ п/п	Координаты	
	X	Y
1	668483,82	2308848,08
2	668481,49	2308844,83
3	668489,61	2308838,99
4	668491,94	2308842,24
1	668483,82	2308848,08



система координат МСК 25 зона 2

Максимальный срок, на который возможно размещение объекта – 10 лет.

Схема 24

Каталог координат 25:02:010207:640:чЗУ5 площадью 50 кв.м.

Местоположение установлено относительно ориентира, расположенного за пределами участка. Ориентир многоэтажный жилой дом. Участок находится примерно в 51 м, по направлению на север от ориентира. Почтовый адрес ориентира: край Приморский, район Дальнереченский, с. Виденка, ул. Малая Виденка, дом 5.

№ п/п	Координаты	
	X	Y
1	668481,49	2308844,83
2	668478,58	2308840,78
3	668486,71	2308834,95
4	668489,61	2308838,99
1	668481,49	2308844,83



система координат МСК 25 зона 2

Максимальный срок, на который возможно размещение объекта – 10 лет.

Схема 25

Каталог координат 25:02:010207:3У15 площадью 126 кв.м.

Местоположение установлено относительно ориентира, расположенного за пределами участка. Ориентир многоэтажный жилой дом. Участок находится примерно в 35 м, по направлению на восток от ориентира. Почтовый адрес ориентира: край Приморский, район Дальнереченский, с. Веденка, ул. Малая Веденка, дом 5.

№ п/п	Координаты	
	X	Y
1	668417,11	2308942,47
2	668415,08	2308943,48
3	668409,42	2308943,51
4	668402,09	2308932,05
5	668409,54	2308927,18
1	668417,11	2308942,47



система координат МСК 25 зона 2

Максимальный срок, на который возможно размещение объекта – 10 лет.

Схема 26

Каталог координат 25:02:010207:720 площадью 60 кв.м.

Местоположение установлено относительно ориентира, расположенного за пределами участка. Ориентир жилой дом. Участок находится примерно в 30 м, по направлению на северо-восток от ориентира. Почтовый адрес ориентира: Приморский край, р-н Дальнереченский, с. Веденка, ул. Малая Веденка, 2.

№ п/п	Координаты	
	X	Y
1	668310,08	2309003,91
2	668304,72	2309006,68
3	668300,20	2308997,82
4	668305,51	2308995,02
1	668310,08	2309003,91



система координат МСК 25 зона 2

Максимальный срок, на который возможно размещение объекта – 10 лет.