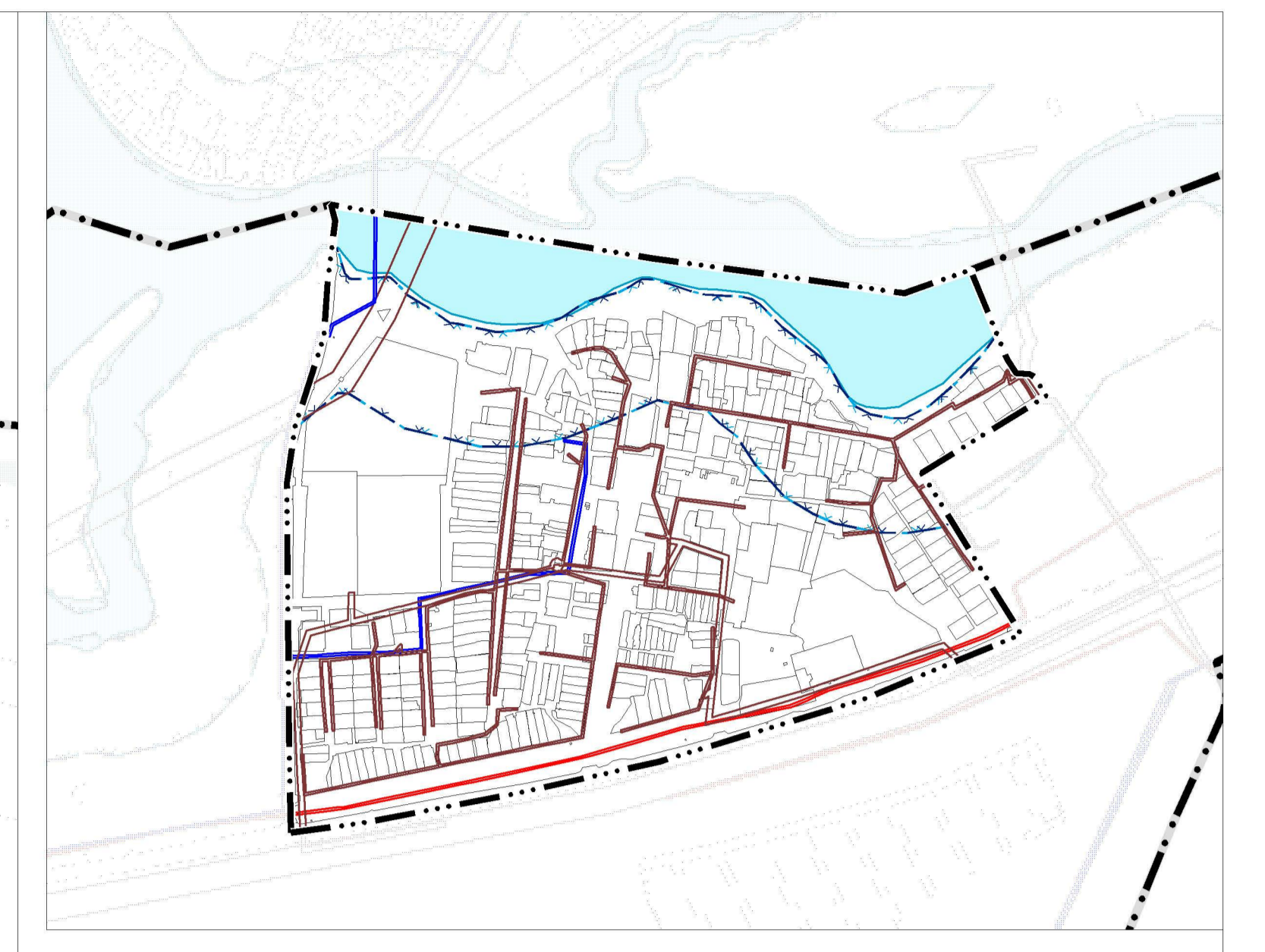
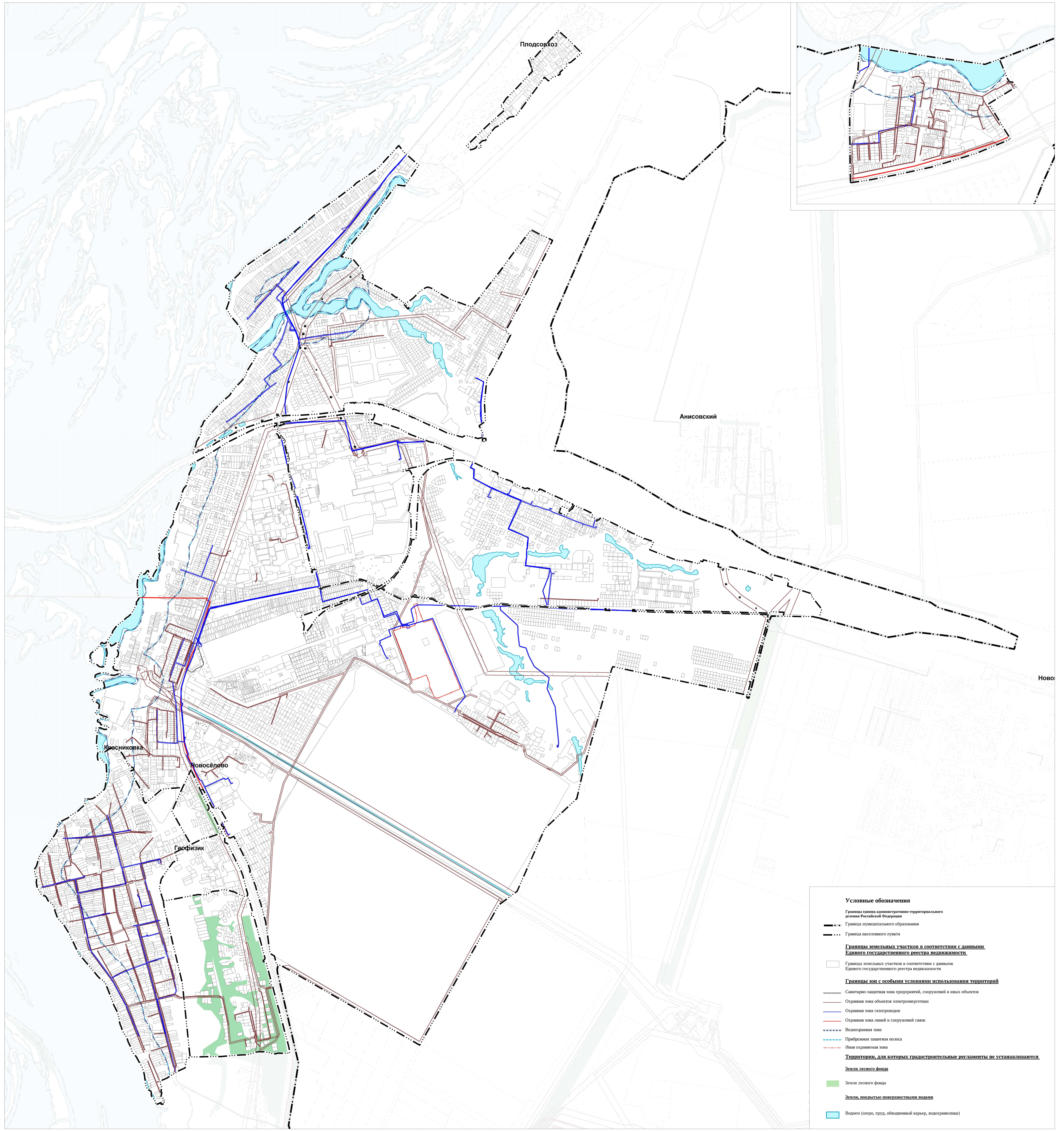


Карта градостроительного зонирования муниципального образования город Энгельс Энгельсского муниципального района Саратовской области (границы зон с особыми условиями использования территорий)

в части населенного пункта: р.п. Приволжский, п. Плодософхоз, п. Новоселово, с. Квасниковка, п. Геофизик

в части населенного пункта: п. Прибрежный



Условные обозначения	
—	Границы единиц административно-территориального деления Российской Федерации
—	Граница муниципального образования
—	Граница населенного пункта
Границы земельных участков в соответствии с данными Единого государственного реестра недвижимости	
□	Границы земельных участков в соответствии с данными Единого государственного реестра недвижимости
Границы зон с особыми условиями использования территорий	
—	Санитарно-защитная зона предприятий, сооружений и иных объектов
—	Охранная зона объектов электроэнергетики
—	Охранная зона газопроводов
—	Охранная зона линий и сооружений связи
—	Водоохранная зона
—	Прибрежная защитная полоса
—	Иная охранная зона
Территории, для которых градостроительные регламенты не устанавливаются	
Земли лесного фонда	
■	Земли лесного фонда
Земли, покрытые поверхностными водами	
■	Водоем (озеро, пруд, обводненный карьер, водохранилище)