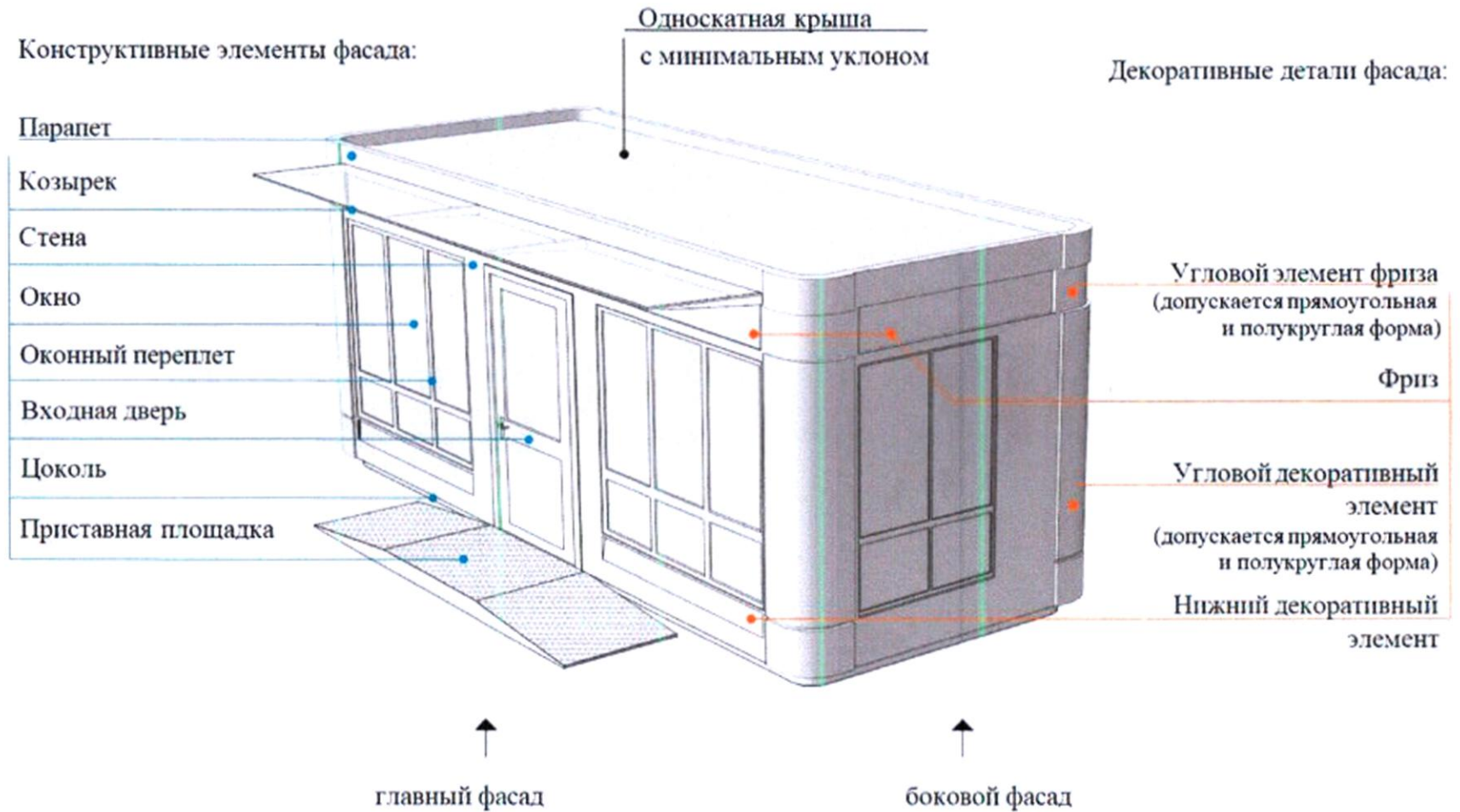


Приложение № 1



к Требованиям к местам размещения
нестационарных торговых объектов,
к внешнему виду и техническому
состоянию нестационарных торговых
объектов на территории городского
округа Большой Камень, утвержденным
постановлением администрации
городского округа Большой Камень
от 02.08.24 № 2333

ВНЕШНИЙ ОБЛИК
нестационарных торговых объектов
на территории города Большой Камень

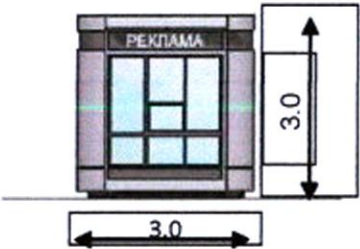
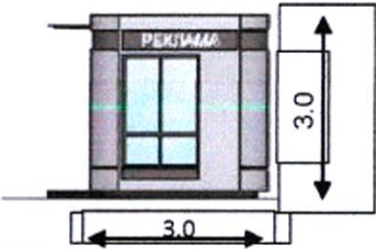
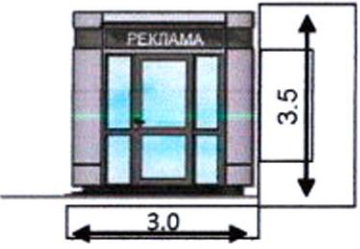
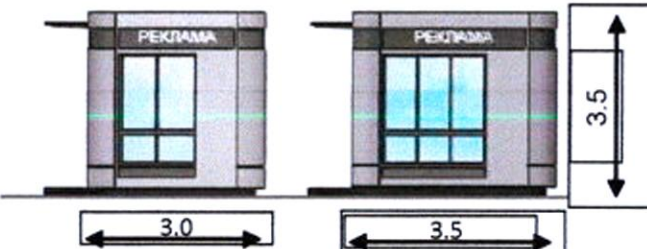
1. Схема внешних элементов нестационарного торгового объекта (на примере павильона)

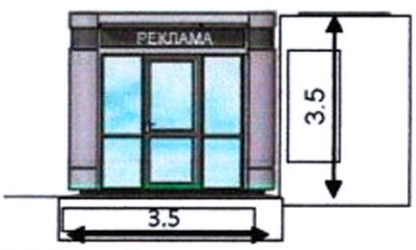

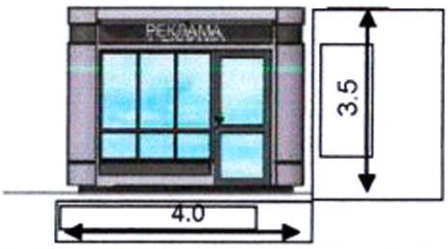
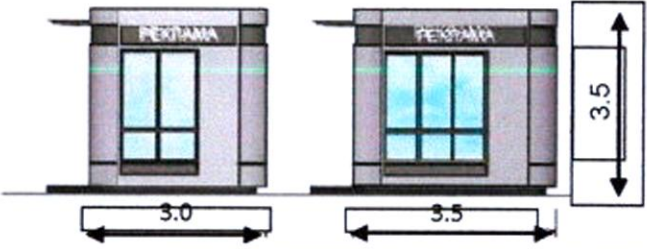
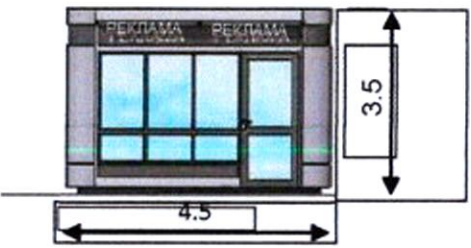
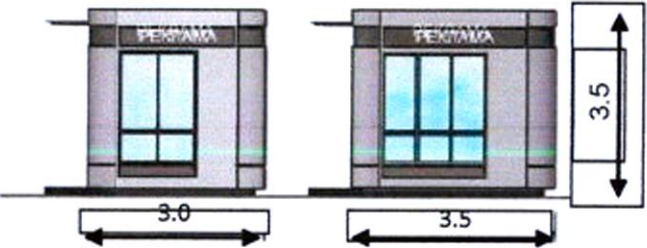


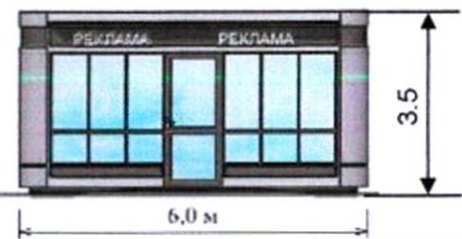
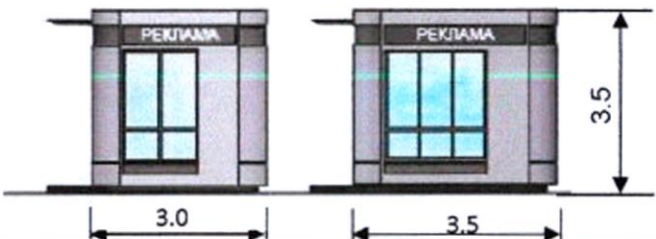
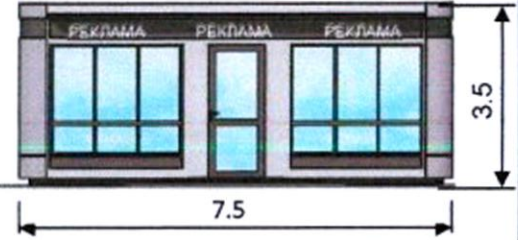
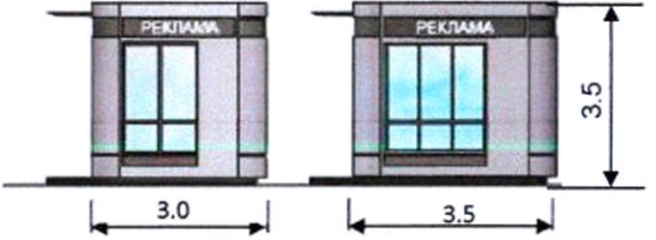
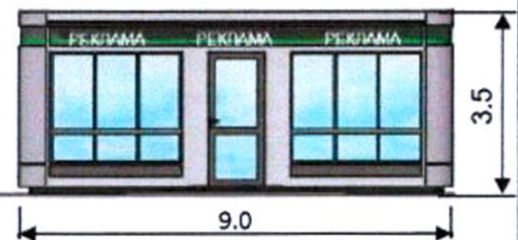
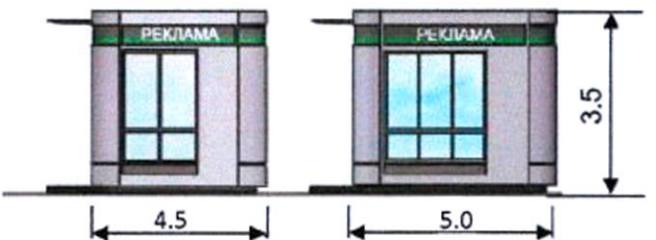
2. Типы архитектурного облика киосков и павильонов

Тип	Киоск	Павильон
Тип 1		
Тип 2		
Тип 3		
Тип 4		

3. Параметры архитектурного облика киосков и павильонов

№ п/п	Главный фасад (длина)	Боковой фасад (ширина)
	1	2
Киоск		
1		
Павильон		
2		

3		
4		
5		

	1	2
6	 <p>6.0 м</p> <p>3.5</p>	 <p>3.0</p> <p>3.5</p> <p>3.5</p>
7	 <p>7.5</p> <p>3.5</p>	 <p>3.0</p> <p>3.5</p> <p>3.5</p>
8	 <p>9.0</p> <p>3.5</p>	 <p>4.5</p> <p>5.0</p> <p>3.5</p>

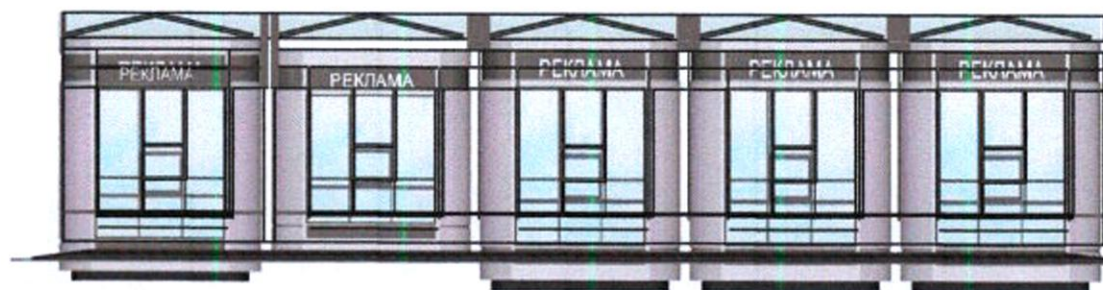
4. Цвет и материалы отделки фасадов нестационарных торговых объектов

Внешние элементы	Материал отделки элементов	Цветовое решение (колер)	Примечание
Киоск			
Приставная площадка	Просечной нержавеющей лист		
Цоколь	Сэндвич панели, панели	RAL 7031	
Стены	Сэндвич панели, алюминиевые панели	RAL 1015 RAL 7035	Не допускается применение кирпича, строительных блоков, профлиста, винилового сайдинга
	допускается отделка деревянными рейками	RAL 8019	
Угловой декоративный элемент	Сэндвич панели, алюминиевые панели	RAL 1019 RAL 7031	Не допускается применение кирпича, строительных блоков, профлиста, винилового сайдинга
	допускается отделка деревянными рейками	RAL 8019	
Окна	Профиль ПВХ, алюминиевый профиль, стеклопакет	RAL 7031 RAL 9010	Стекло витринное ударостойкое безосколочное (простое или тонированное)
Входная дверь	Сэндвич панели, алюминиевые панели	RAL 7031 RAL 9010	Глухая одностворчатая
Козырек	Монолитный поликарбонат	Прозрачный или тонированный серый	
Парапет	Сэндвич панели, алюминиевые панели	RAL 1015 RAL 7035	
Крыша	Профнастил оцинкованный	RAL 1015	Не допускается применение шифера, металлочерепицы
Фриз	Сэндвич панели, алюминиевые панели	RAL 7031 RAL 1015	Для размещения рекламно-информационного оформления
Угловой элемент фриза	Сэндвич панели, алюминиевые панели	RAL 1019 RAL 7031	Не допускается применение кирпича, строительных блоков, профлиста, винилового сайдинга
	допускается отделка деревянными рейками	RAL 8019	
Нижний декоративный элемент	Сэндвич панели, алюминиевые панели	RAL 7031 RAL 1019	
Павильон			
Приставная площадка	Просечной нержавеющей лист		

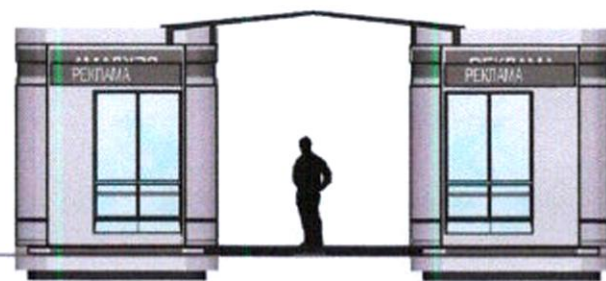
Цоколь	Сэндвич панели, алюминиевые панели		RAL 7031	
Стены	Сэндвич панели, алюминиевые панели		RAL 1015 RAL 7035	Не допускается применение кирпича, строительных блоков, профлиста, винилового сайдинга
	допускается отделка деревянными рейками		RAL 8019	
Угловой декоративный элемент	Сэндвич панели, алюминиевые панели		RAL 1019 RAL 7031	Не допускается применение кирпича, строительных блоков, профлиста, винилового сайдинга
	допускается отделка деревянными рейками		RAL 8019	
Окна	Профиль ПВХ, алюминиевый профиль, стеклопакет		RAL 7031 RAL 9010	Стекло витринное ударостойкое безосколочное (простое или тонированное)
Внешние элементы	Материал отделки элементов		Цветовое решение (колер)	Примечание
Входная дверь на главном фасаде	Профиль ПВХ, алюминиевый профиль, стеклопакет		RAL 7031 RAL 9010	Стекло витринное ударостойкое безосколочное (простое или тонированное)
Входная дверь	Сэндвич панели, алюминиевые панели		RAL 7031 RAL 9010	Глухая одностворчатая
Козырек	Монолитный поликарбонат		Прозрачный или тонированный	
Парапет	Сэндвич панели, алюминиевые панели		RAL 1015 RAL 7035	
Крыша	Профнастил оцинкованный		RAL 1015	Не допускается применение шифера, металлочерепицы
Фриз	Сэндвич панели, алюминиевые панели		RAL 7031 RAL 1015	Для размещения рекламно- информационного оформления
Угловой элемент фриза	Сэндвич панели, алюминиевые панели		RAL 1019 RAL 7035	
	допускается отделка деревянными рейками		RAL 8019	
Нижний декоративный элемент	Сэндвич панели, алюминиевые панели		RAL 7031 RAL 1019	
Дверной декоративный элемент	Сэндвич панели, алюминиевые панели		RAL 7031 RAL 1019	

5. Совокупность нестационарных торговых объектов,
расположенных по типу торговой галереи
(примеры)

Внутренний фасад



Боковой фасад



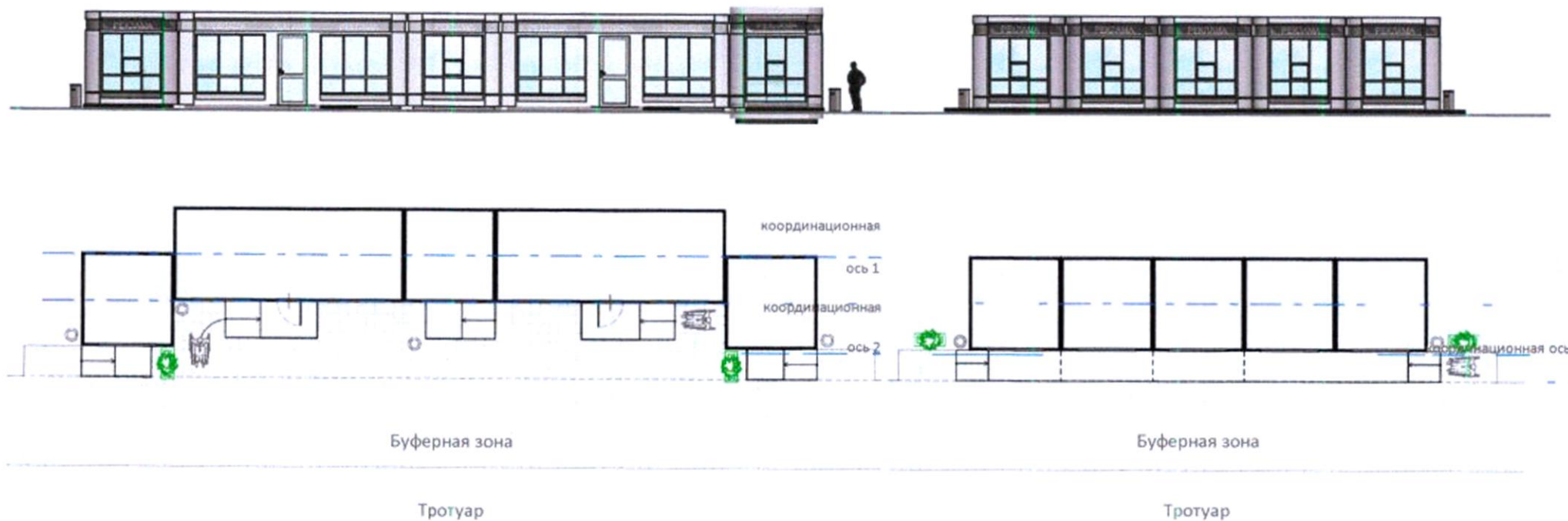
Наружный фасад



6. Совокупность нестационарных торговых объектов, сблокированных в один ряд (примеры)

Вариант 1

Вариант 2



Условные обозначения:



киоск



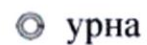
павильон



приставная площадка

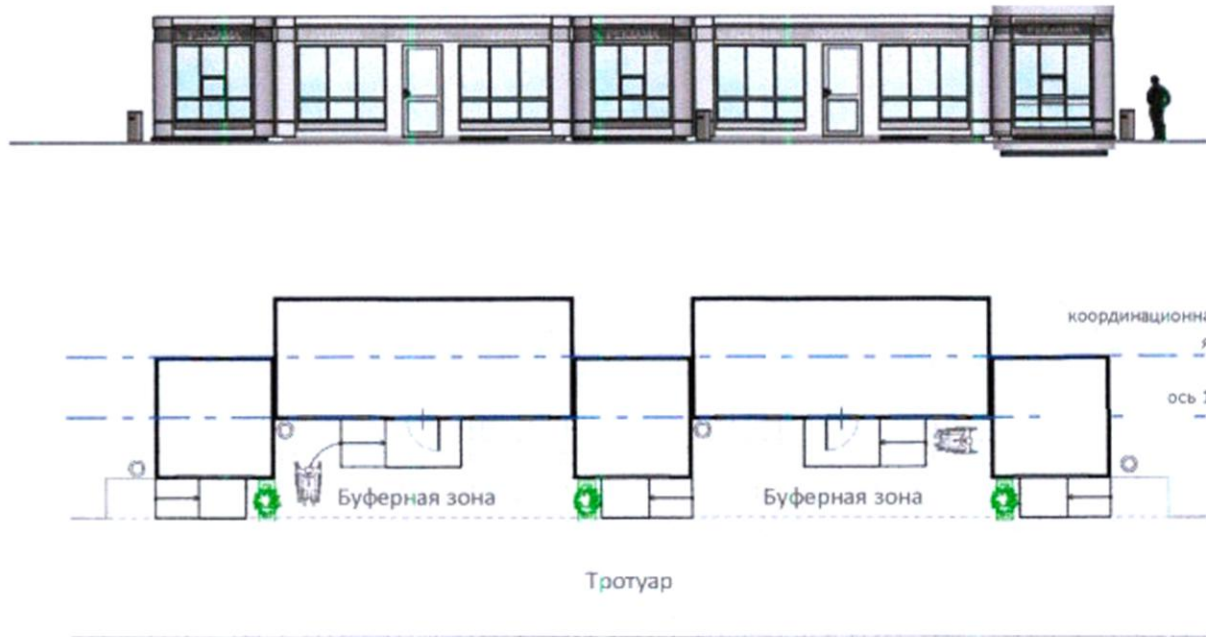


элемент озеленения



урна

Вариант 3



Вариант 4



Условные обозначения:



киоск



павильон



приставная площадка



элемент озеленения

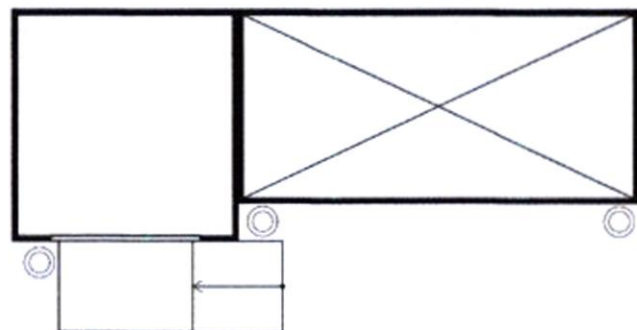
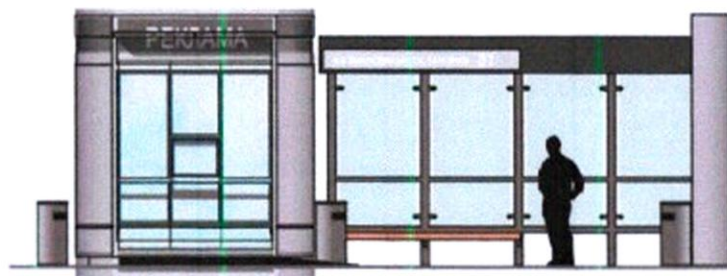


урна

7. Размещение нестационарных торговых объектов, заблокированных в комплексе с остановочным навесом (примеры)

Вариант 1

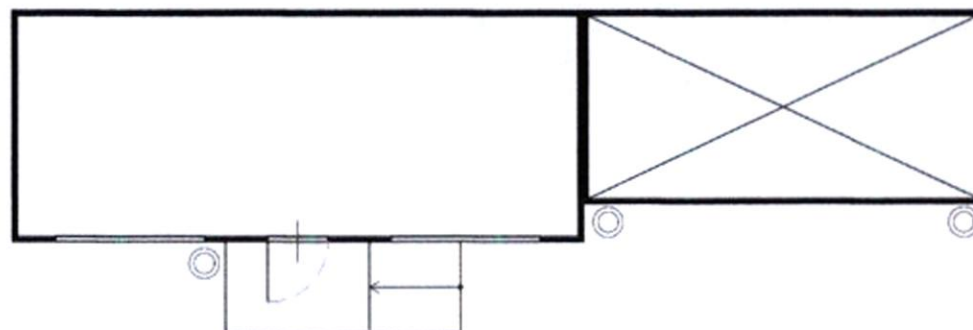
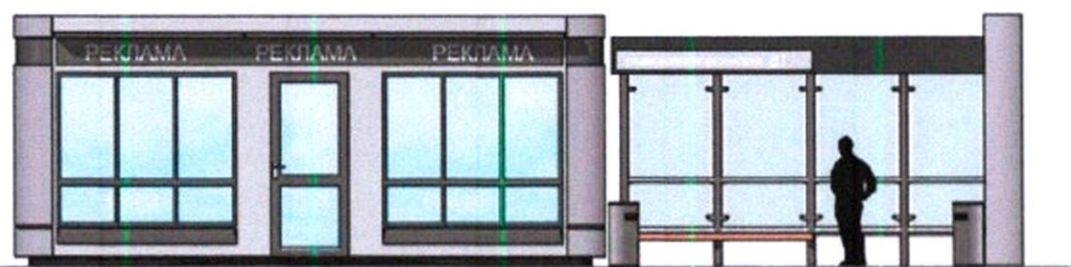
Главный фасад <*>



< Направление движения транспорта

Вариант 2

Главный фасад <*>

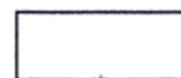


Направление движения транспорта

Условные обозначения:



КИОСК



ПАВИЛЬОН



ОСТАНОВОЧНЫЙ НАВЕС



ПРИСТАВНАЯ ПЛОЩАДКА



УРНА

<*> остальные фасады выполнить по типу

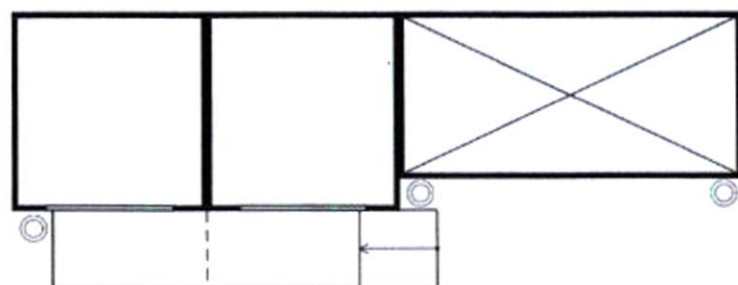
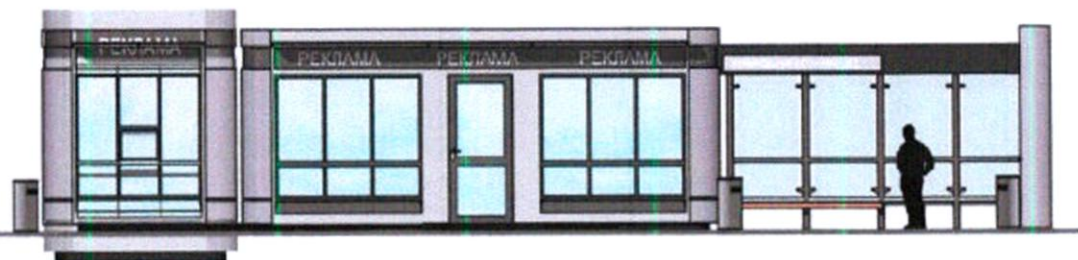
Вариант 3

Главный фасад <*>

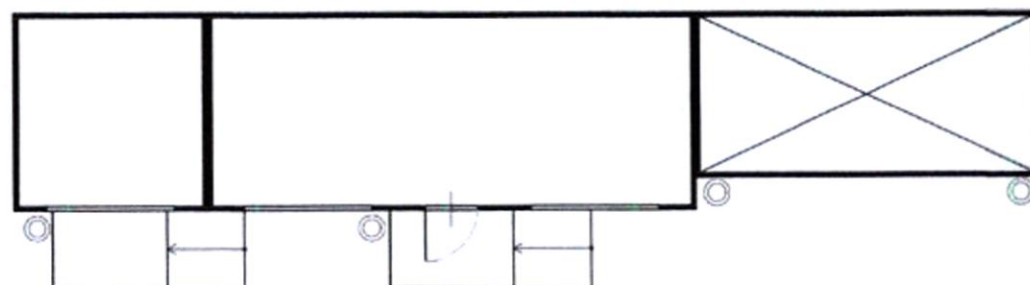


Вариант 4

Главный фасад <*>



← Направление движения транспорта



← Направление движения транспорта

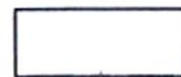
Условные обозначения:



киоск



остановочный навес



павильон



приставная площадка



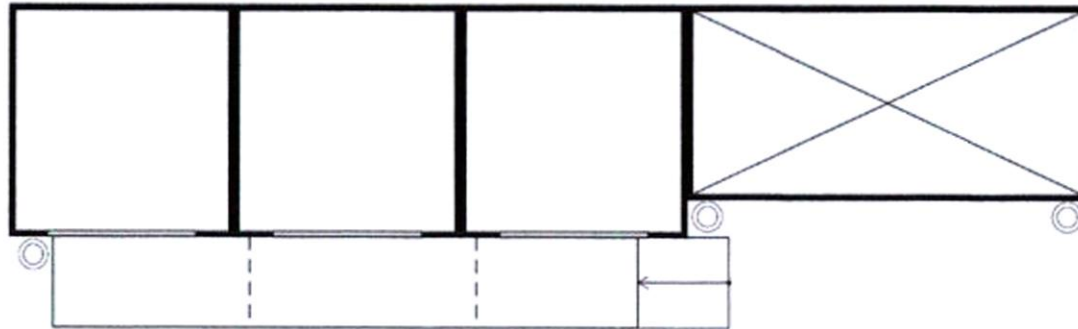
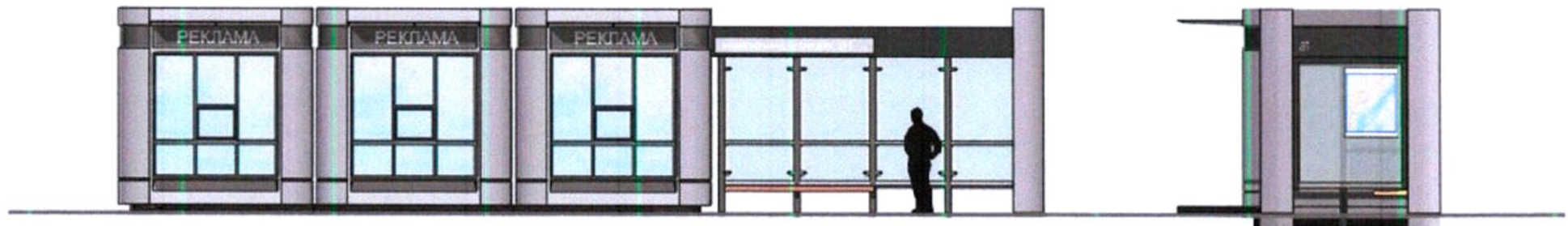
урна

 <*> остальные фасады выполнить по типу

Вариант 5

Главный фасад <*>

Боковой фасад <*>



< Направление движения транспорта

Условные обозначения



киоск остановочный



навес

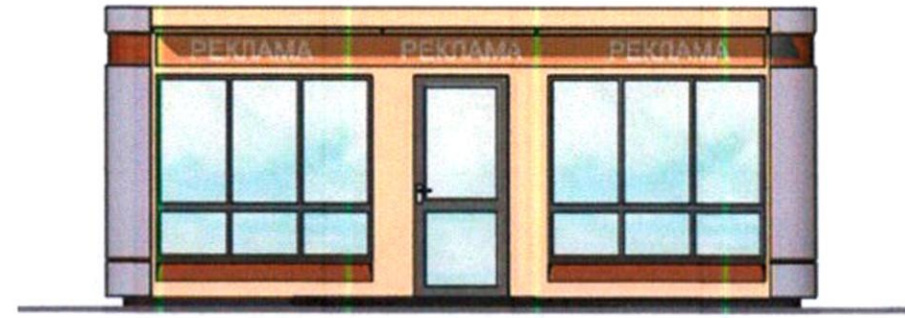


приставная площадка



<*> остальные фасады выполнить по типу

8. Цвета отделки фасадов нестационарных торговых объектов



RAL 7031

RAL 1015

RAL 7035

RAL 1019

RAL 7042

RAL 9010

RAL 8019

