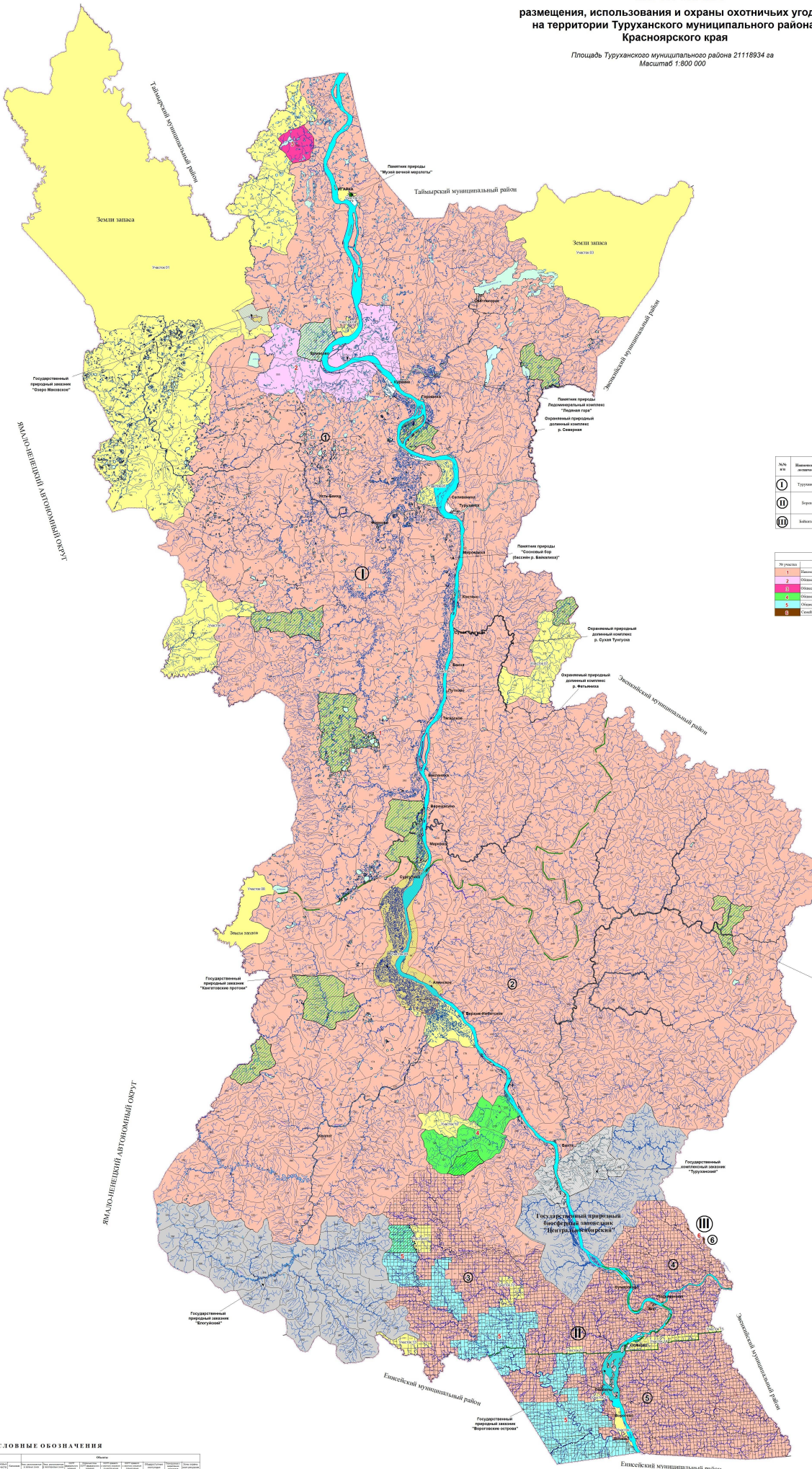


### КАРТА-СХЕМА размещения, использования и охраны охотничьих угодий на территории Туруханского муниципального района Красноярского края

Площадь Туруханского муниципального района 21118934 га  
Масштаб 1:800 000



№ уч.	Назначение территории	Числ. участков	Назначение территории
1	Труханское	1	Труханское
2	Воронь	2	Воронь
3	Воронь	3	Воронь
4	Воронь	4	Воронь
5	Воронь	5	Воронь
6	Воронь	6	Воронь

Земельные участки		
№ участка	Площадь	Площадь, га
1	Труханское	14 952 147
2	Воронь	207 779
3	Воронь	42 954
4	Воронь	189 940
5	Воронь	169 800
6	Воронь	492

Зоны общедоступных охотничьих угодий		
Номер участка	Площадь, га	
Участок 01	2 424 135	
Участок 02	5 024	
Участок 03	554 443	
Участок 04	7 010	
Участок 05	23 472	
Участок 06	150 082	
Участок 07	118 107	
Участок 08	72 760	
Участок 09	204 290	
Участок 10	32 290	
Участок 11	16 974	
Участок 12	14 913	
Участок 13	17 718	
Участок 14	21 051	
Участок 15	2 103	
Участок 16	3 794	
Участок 17	2 189	
Участок 18	7 982	
Участок 19	286 062	

**УСЛОВНЫЕ ОБОЗНАЧЕНИЯ**

Символ	Обозначение
1	Труханское
2	Воронь
3	Воронь
4	Воронь
5	Воронь
6	Воронь