

# КАРТА-СХЕМА размещения, использования и охраны охотничьих угодий на территории Тюхтетского муниципального округа Красноярского края

Площадь Тюхтетского муниципального округа  
Красноярского края 933933 га  
Масштаб 1:350 000

Приложение № 24  
к указу Губернатора  
Красноярского края  
от №

Приложение № 2.39  
к Схеме размещения, использования  
и охраны охотничьих угодий  
на территории Красноярского края

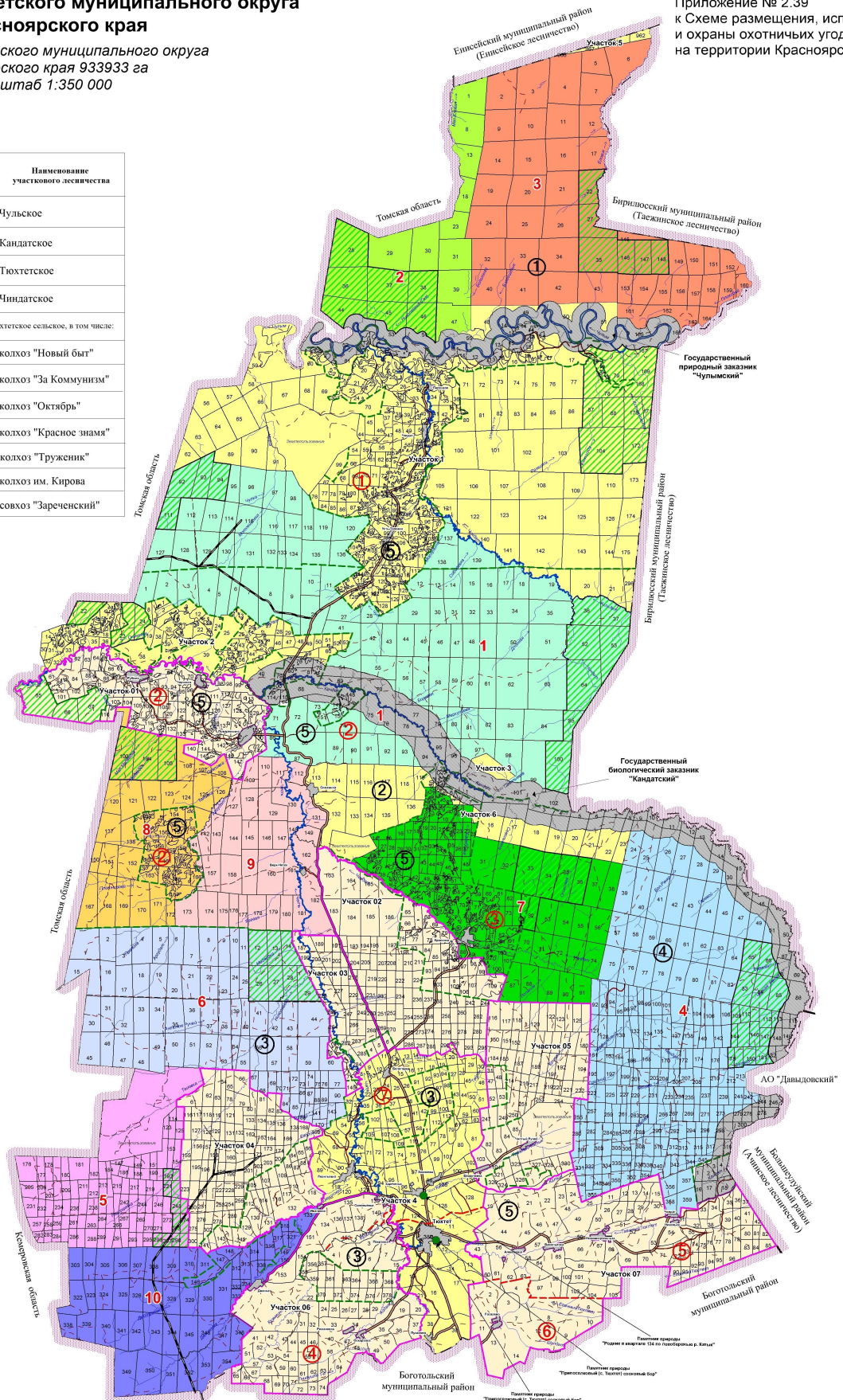
№№ п/п	Наименование лесничества	Номер участкового лесничества	Наименование участкового лесничества
I	Тюхтетское	1	Чульское
		2	Кандатское
		3	Тюхтетское
		4	Чиндатское
		5	Тюхтетское сельское, в том числе:
		1	колхоз "Новый быт"
		2	колхоз "За Коммунизм"
3	колхоз "Октябрь"		
4	колхоз "Красное знамя"		
5	колхоз "Труженик"		
6	колхоз им. Кирова		
7	совхоз "Зареченский"		

### Зоны общедоступных охотничьих угодий

Номер участка	Площадь, га
Участок 1	137 130,150
Участок 2	20 550,000
Участок 3	812,000
Участок 4	43 010,000
Участок 5	692,000
Участок 6	17 470,000

### Зоны, планируемые для создания закрепленных охотничьих угодий

Номер участка	Площадь, га
Участок 01	22 380,000
Участок 02	28 830,000
Участок 03	8 882,000
Участок 04	26 750,000
Участок 05	25 030,000
Участок 06	34 660,000
Участок 07	46 277,000



### УСЛОВНЫЕ ОБОЗНАЧЕНИЯ

Границы				Объекты											
Городские округа	Муниципальные районы	Муниципальные районы	Муниципальные районы	Лесничества	Участковые лесничества	Колхозы	Леса, расположенные в границах охотничьих угодий	Леса, расположенные в границах охотничьих угодий	ООПТ федерального значения	ООПТ краевого значения	ООПТ муниципального значения	ООПТ частного значения	Общедоступные охотничьи угодья	Планируемые к созданию охотничьи угодья	Зоны охраны охотресурсов
Городские округа	Муниципальные районы	Муниципальные районы	Муниципальные районы	Лесничества	Участковые лесничества	Колхозы	Леса, расположенные в границах охотничьих угодий	Леса, расположенные в границах охотничьих угодий	ООПТ федерального значения	ООПТ краевого значения	ООПТ муниципального значения	ООПТ частного значения	Общедоступные охотничьи угодья	Планируемые к созданию охотничьи угодья	Зоны охраны охотресурсов
Городские округа	Муниципальные районы	Муниципальные районы	Муниципальные районы	Лесничества	Участковые лесничества	Колхозы	Леса, расположенные в границах охотничьих угодий	Леса, расположенные в границах охотничьих угодий	ООПТ федерального значения	ООПТ краевого значения	ООПТ муниципального значения	ООПТ частного значения	Общедоступные охотничьи угодья	Планируемые к созданию охотничьи угодья	Зоны охраны охотресурсов

Закрепленные охотугодья		
№ участка	Название	Площадь, га
1	Общество с ограниченной ответственностью «ЛесПромСтрой»	108 693
2	Общество с ограниченной ответственностью «Заповедное»	24 781
3	Общество с ограниченной ответственностью «Модуль-Б»	58 575
4	Общество с ограниченной ответственностью «Форест»	75 675
5	Индивидуальный предприниматель Глава крестьянского (фермерского) хозяйства Исакова Любовь Сергеевна	29 527
6	Общество с ограниченной ответственностью «Николаевка»	52 711
7	Общество с ограниченной ответственностью «Аксес»	41 940
8	Общество с ограниченной ответственностью «ВЕРПР»	28 080
9	Общество с ограниченной ответственностью «ЛесПромСтрой»	27 425
10	Общество с ограниченной ответственностью «КрасЭкоНадор»	34 529