

КАРТА-СХЕМА

размещения, использования и охраны охотничьих угодий на территории Эвенкинского муниципального района Красноярского края

Площадь Эвенкинского муниципального района Красноярского края 7431972 га
Масштаб 1:1 300 000

Приложение № 26 к указу Губернатора Красноярского края от № Приложение № 2.44 к Схеме размещения, использования и охраны охотничьих угодий на территории Красноярского края

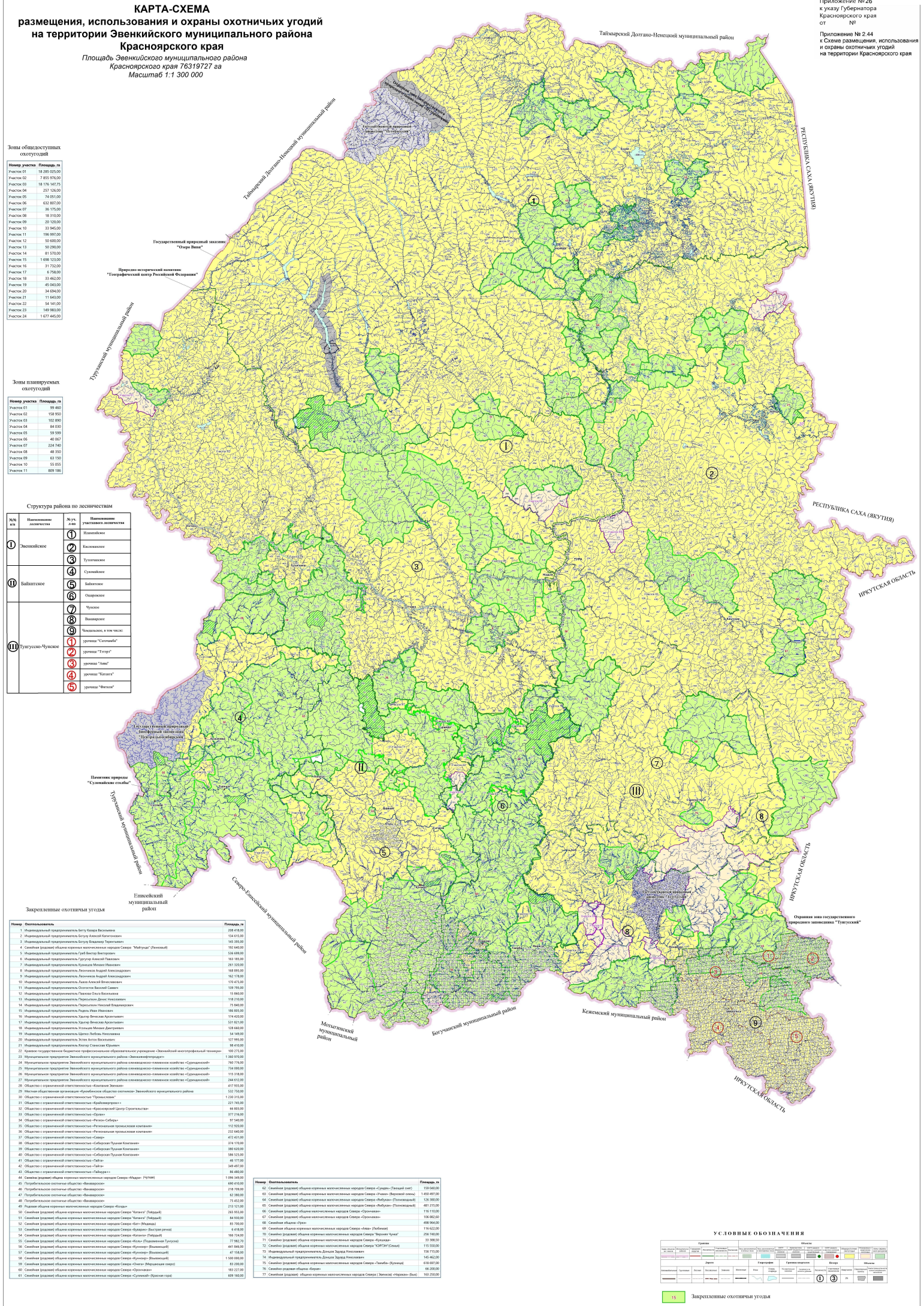
Зоны общедоступных охотугодий. Table with 2 columns: Номер участка, Площадь, га. Lists 24 zones with their respective areas.

Зоны планируемых охотугодий. Table with 2 columns: Номер участка, Площадь, га. Lists 11 zones with their respective areas.

Структура района по лесничествам. Table with 3 columns: № п/п, Наименование лесничества, Наименование участка лесничества. Lists 11 forest districts and their sub-sections.

Закрепленные охотничьи угодья. Table with 3 columns: Номер, Описание, Площадь, га. Lists 61 specific hunting territories with their descriptions and areas.

Закрепленные охотничьи угодья. Table with 3 columns: Номер, Описание, Площадь, га. Lists 17 specific hunting territories with their descriptions and areas.



УСЛОВНЫЕ ОБОЗНАЧЕНИЯ. Legend table for symbols and colors used on the map, including categories like 'Закрепленные охотничьи угодья' and 'Область государственного охотничьего заказника'.