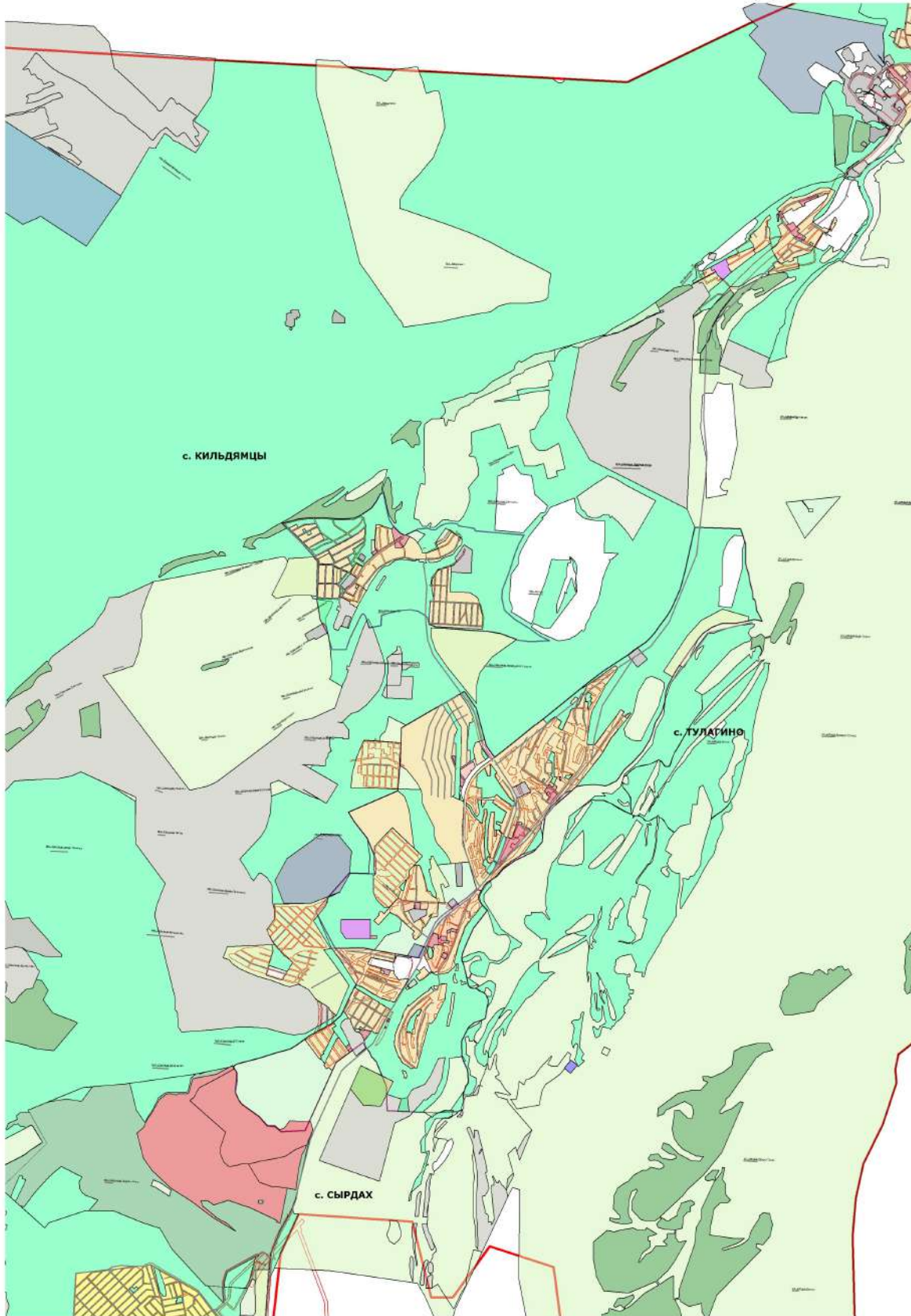




Карта градостроительного зонирования городского округа «город Якутск» (село Тулагино, село Сырдах, село Кильдямцы)

Приложение № 5
к нормативно правовому акту
Якутской городской Думы
№ 584 - НПА
от «11» июня 2024 г.

Приложение № 1.5
к Правилам землепользования и застройки
городского округа «город Якутск»,
утвержденным нормативным правовым актом
Якутской городской Думы
№ 169-НПА
от «25» декабря 2013 г.



- Граница ГО город Якутск
- Граница населенных пунктов
- Территориальные зоны**
- Жилые зоны:**
 - Ж-1** Зона застройки индивидуальными жилыми домами усадебного типа на территории населенных пунктов
 - Ж-2А** Зона застройки многоквартирными жилыми домами с приватизированными участками на территории города Якутск
 - Ж-2Б** Зона застройки одно-двухквартирными жилыми домами с приватизированными участками на территории населенных пунктов
 - Ж-3А** Зона застройки многоквартирными многоквартирными жилыми домами на территории города Якутск
 - Ж-3Б** Зона застройки многоквартирными, в том числе блочными и секционными, жилыми домами с приватизированными участками на территории населенных пунктов
 - Ж-4** Зона смешанного типа застройки многоквартирными жилыми домами на территории населенных пунктов
 - Ж-5** Зона застройки среднеэтажными многоквартирными жилыми домами на территории городского округа «город Якутск»
 - Ж-6** Зона застройки среднеэтажными и многоквартирными многоквартирными жилыми домами на территории города Якутск
 - Ж-7** Зона застройки среднеэтажными многоквартирными жилыми домами высотой не выше восьми надземных этажей на территории г. Якутск.
 - Ж-8** Зона застройки многоквартирными многоквартирными жилыми домами на территории центральной части г. Якутск.
- Общественно-деловые зоны:**
 - ОД-1А** Зона многофункциональной общественно-деловой застройки на территории центральной части города Якутск
 - ОД-1АН** Зона многофункциональной общественно-деловой застройки на территории центральной части г. Якутск с включением объектов инженерной инфраструктуры, необходимых для функционирования данной зоны
 - ОД-1АС** Зона многофункциональной общественно-деловой смешанной застройки на территории центральной части г. Якутск с включением объектов инженерной инфраструктуры, необходимых для функционирования данной зоны
 - ОД-1АВ** Зона многофункциональной общественно-деловой застройки на территории центральной части г. Якутск с включением объектов инженерной инфраструктуры, необходимых для функционирования данной зоны
 - ОД-1В** Зона многофункциональной общественно-деловой застройки на территории периферийной части города Якутск
 - ОД-2** Зона многофункциональной общественно-деловой застройки на территории населенных пунктов
 - ОД-3А** Зона размещения специализированных общественно-деловых объектов, принадлежащих ВЭБ.СЗБ и ИИИ
 - ОД-3Б** Зона размещения специализированных общественно-деловых объектов, принадлежащих объектам здравоохранения и социального назначения
 - ОД-3В** Зона размещения специализированных общественно-деловых объектов, принадлежащих объектам торговли и производственной деятельности
- Производственные зоны:**
 - П-1** Зона объектов промышленного, производственного и складского назначения, инженерной инфраструктуры II класса опасности
 - П-2** Зона объектов промышленного, производственного и складского назначения, инженерной инфраструктуры III класса опасности
 - П-3** Зона объектов коммунального, производственного и складского назначения, инженерной инфраструктуры III класса опасности
 - П-4** Зона объектов коммунального, производственного, транспортно-логистического, складского назначения, инженерной инфраструктуры IV - V класса опасности
- Зоны инженерной и транспортной инфраструктуры:**
 - ИТ-1А** Зона объектов транспортной инфраструктуры, коммунальных объектов с включением объектов производственного назначения
 - ИТ-1В** Зона объектов водного транспорта
 - ИТ-1В** Зона объектов речного транспорта
 - ИТ-2** Зона объектов инженерной инфраструктуры, коммунальных объектов, объектов санитарной защиты
 - Г-1** Зона объектов гаражного назначения
 - Т-1** Зона улично-дорожной сети, коммунального назначения
- Зоны сельскохозяйственного использования:**
 - С-1** Зона сельскохозяйственных угодий
 - С-2А** Зона объектов сельскохозяйственного назначения (дачные хозяйства, садоводства и личные подсобные хозяйства)
 - С-2Б** Зона объектов агропромышленного назначения
 - С-2В** Зона объектов сельскохозяйственного назначения
 - С-3** Зона объектов сельскохозяйственного назначения смешанного типа
- Зоны рекреационного назначения:**
 - Р-1А** Зона городских парков, скверов, бульваров на территории города Якутск
 - Р-1Б** Зона парков, скверов, бульваров на территории населенных пунктов
 - Р-2** Зона спортивных сооружений
 - Р-3** Зона объектов туризма и отдыха
 - Р-4** Зона объектов санаторно-курортного лечения и оздоровительной деятельности
- Зоны особо охраняемых территорий:**
 - ОО-1** Зона особо охраняемых территорий историко-культурного назначения
 - ОО-2** Зона особо охраняемых природных территорий
 - ОО-3** Зона рекреационной деятельности
- Зоны специального назначения:**
 - СП-1** Зона кладбищ
 - СП-2** Зона объектов размещения отходов потребления
- Зона размещения военных и иных режимных объектов:**
 - ВР-1** Зона размещения военных и иных режимных объектов
- Зоны естественных ландшафтов:**
 - Л-1** Зона естественных ландшафтов
 - Л-2** Зона лесов
 - Л-3** Зона березовой липовой водной объектов
 - Л-4** Зона земель, занятых водными объектами

М 1:18000

МС-П-03-ПЗ	
Правила землепользования и застройки городского округа «Город Якутск»	
№ документа	Дата утверждения
1	11.06.2024
2	25.12.2013