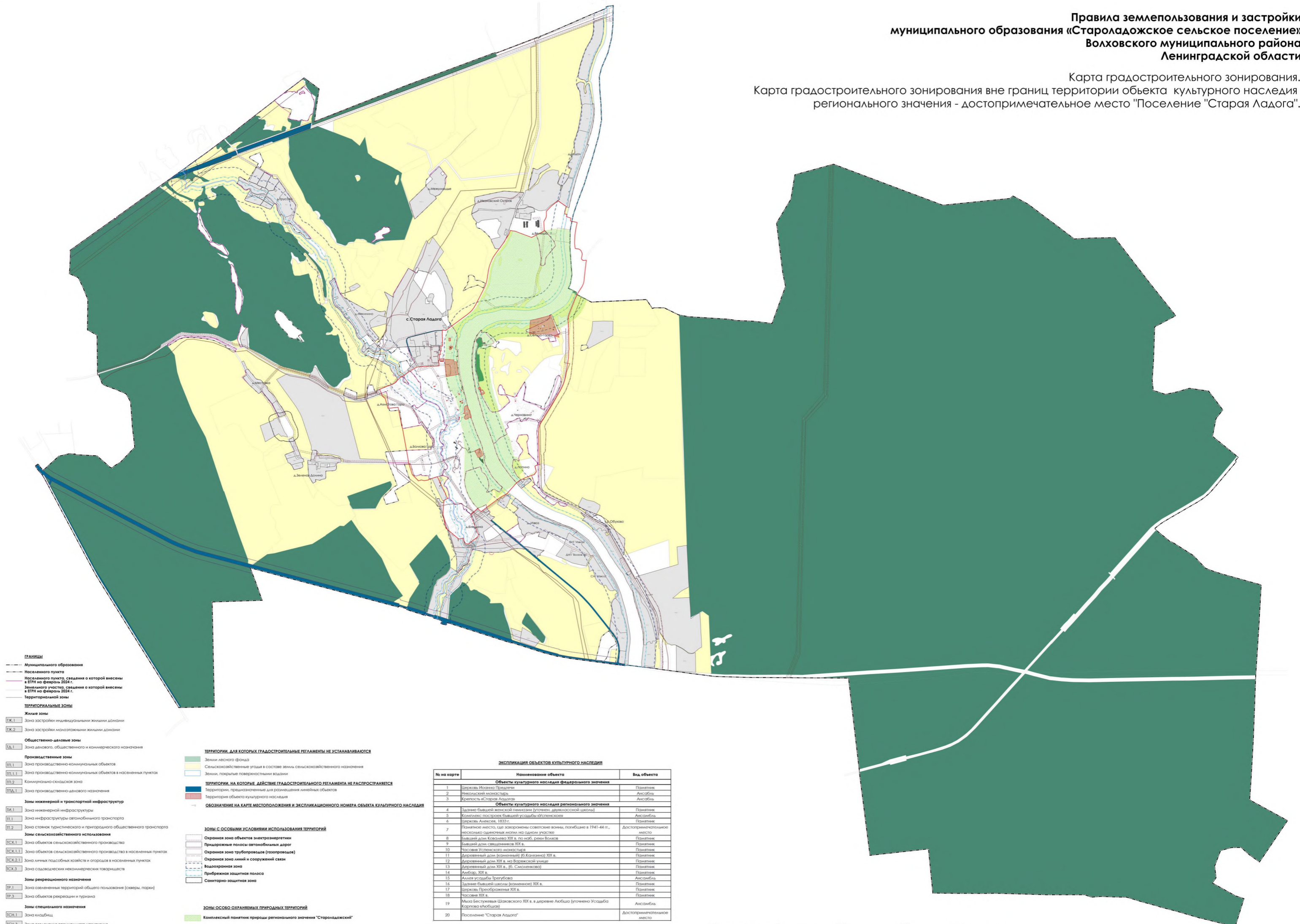


**Правила землепользования и застройки
муниципального образования «Старолadoжское сельское поселение»
Волховского муниципального района
Ленинградской области**

Карта градостроительного зонирования.
Карта градостроительного зонирования вне границ территории объекта культурного наследия
регионального значения - достопримечательное место "Поселение "Старая Ладога".



- ГРАНИЦЫ**
- Муниципального образования
 - Населенного пункта, сведения о которой внесены в ЕГРН на февраль 2024 г.
 - Земельного участка, сведения о которой внесены в ЕГРН на февраль 2024 г.
- Территориальные зоны**
- Жилые зоны**
- Зона застройки индивидуальными жилыми домами
 - Зона застройки малоэтажными жилыми домами
- Общественно-деловые зоны**
- Зона делового, общественного и коммерческого назначения
- Производственные зоны**
- Зона производственно-коммунальных объектов
 - Зона производственно-коммунальных объектов в населенных пунктах
 - Коммунально-складская зона
 - Зона производственно-делового назначения
- Зоны инженерной и транспортной инфраструктуры**
- Зона инженерной инфраструктуры
 - Зона инфраструктуры автомобильного транспорта
 - Зона станций туркисического и пригородного общественного транспорта
- Зоны сельскохозяйственного использования**
- Зона объектов сельскохозяйственного производства
 - Зона объектов сельскохозяйственного производства в населенных пунктах
 - Зона личных подсобных хозяйств и огородов в населенных пунктах
 - Зона садоводческих некоммерческих товариществ
- Зоны рекреационного назначения**
- Зона озелененных территорий общего пользования (скверы, парки)
 - Зона объектов рекреации и туризма
- Зоны специального назначения**
- Зона клубов
 - Зона озеленения специального назначения

- ТЕРРИТОРИИ, ДЛЯ КОТОРЫХ ГРАДОСТРОИТЕЛЬНЫЕ РЕГЛАМЕНТЫ НЕ УСТАНОВЛЮЮТСЯ**
- Земли лесного фонда
 - Сельскохозяйственные угодья в составе земель сельскохозяйственного назначения
 - Земли, покрытые поверхностными водами
- ТЕРРИТОРИИ, НА КОТОРЫЕ ДЕЙСТВИЕ ГРАДОСТРОИТЕЛЬНОГО РЕГЛАМЕНТА НЕ РАСПРОСТРАНЯЕТСЯ**
- Территории, предназначенные для размещения линейных объектов
 - Территория объекта культурного наследия
- ОБОЗНАЧЕНИЯ НА КАРТЕ МЕСТОПОЛОЖЕНИЯ И ЭКСПЛИКАЦИОННОГО НОМЕРА ОБЪЕКТА КУЛЬТУРНОГО НАСЛЕДИЯ**
- ЗОНЫ С ОСОБИМИ УСЛОВИЯМИ ИСПОЛЬЗОВАНИЯ ТЕРРИТОРИЙ**
- Охранная зона объектов электроэнергетики
 - Придорожные полосы автомобильных дорог
 - Охранная зона трубопроводов (газопроводов)
 - Охранная зона линий и сооружений связи
 - Водоохранная зона
 - Прибрежная защитная полоса
 - Санитарно-защитная зона
- ЗОНЫ ОСОБО ОХРАНЯЕМЫХ ПРИРОДНЫХ ТЕРРИТОРИЙ**
- Комплексный памятник природы регионального значения "Старолadoжский"

ЭКСПЛИКАЦИЯ ОБЪЕКТОВ КУЛЬТУРНОГО НАСЛЕДИЯ

№ на карте	Наименование объекта	Вид объекта
Объекты культурного наследия федерального значения		
1	Церковь Иоанна Предтечи	Памятник
2	Никольский монастырь	Ансамбль
3	Крепость "Старая Ладога"	Ансамбль
Объекты культурного наследия регионального значения		
4	Давнее бывш. женской гимназии (угорки, двухэтажный цехов)	Памятник
5	Комплекс построек бывшей усадьбы Юсуповских	Ансамбль
6	Церковь Алексея, 1833 г.	Памятник
7	Памятное место, где захоронены советские воины, погибшие в 1941-44 гг., несколько одиночных могила на одном участке	Достопримечательное место
8	Бывший дом Ковалева XIX в. по наб. реки Волхов	Памятник
9	Бывший дом священника XIX в.	Памятник
10	Населье Успенского монастыря	Памятник
11	Деревянный дом (камennый) (Камennый) XIX в.	Памятник
12	Деревянный дом XIX в. на Варожской улице	Памятник
13	Деревянный дом XIX в. (Б. Смоленского)	Памятник
14	Амбар XIX в.	Памятник
15	Аллея усадьбы Трубецких	Ансамбль
16	Давнее бывш. школы (камennое) XIX в.	Памятник
17	Церковь Преображения XIX в.	Памятник
18	Населье XIX в.	Памятник
19	Мыза Беспутных Шаховского XIX в. в д.ривне Аюбша (угоркино Усадьба Карлова «Аюбша»)	Ансамбль
20	Поселение "Старая Ладога"	Достопримечательное место

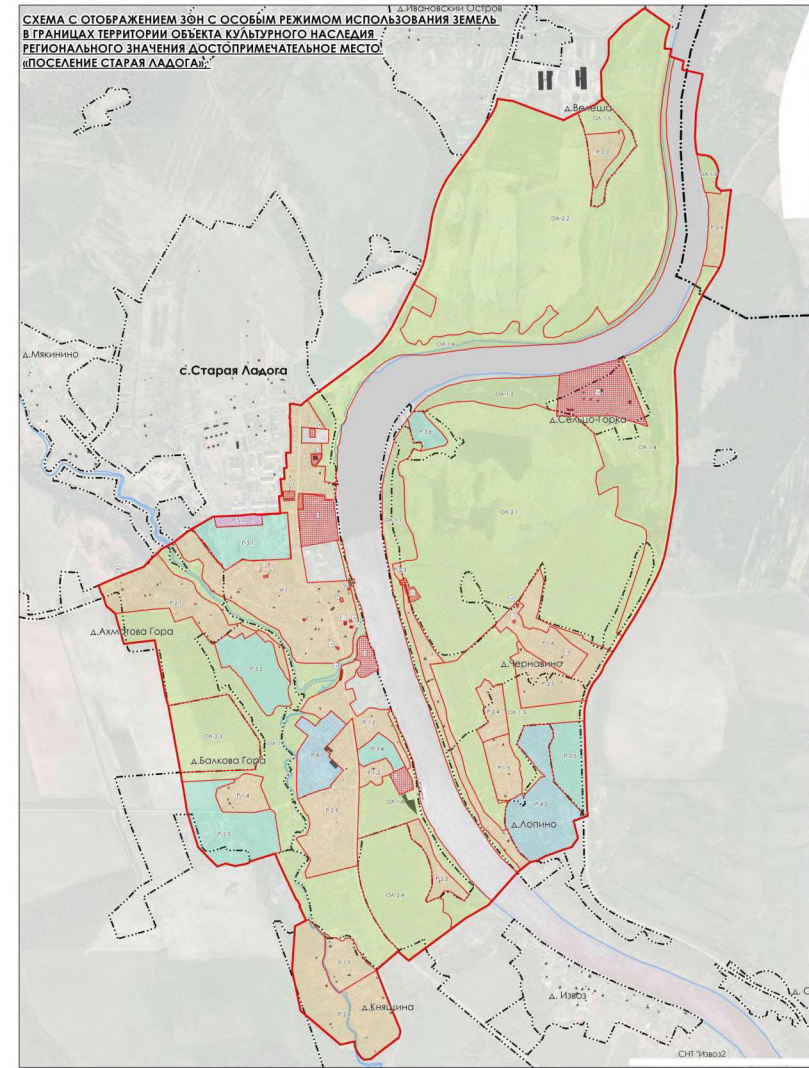
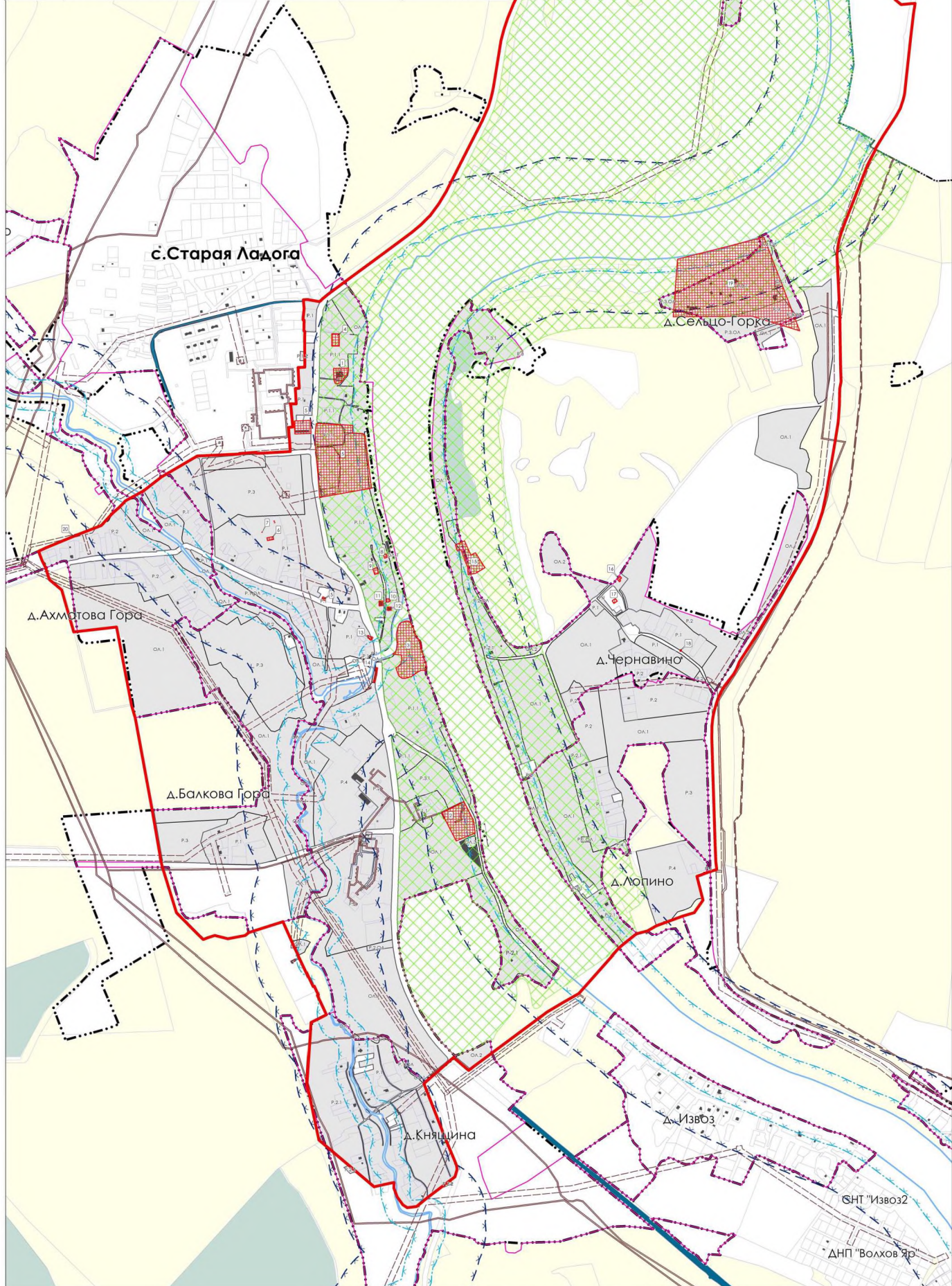
Правила землепользования и застройки муниципального образования «Староладожское сельское поселение» Волховского муниципального района Ленинградской области

Карта градостроительного зонирования.

Карта градостроительного зонирования в границе территории объекта культурного наследия
регионального значения - достопримечательное место "Поселение "Старая Ладога".

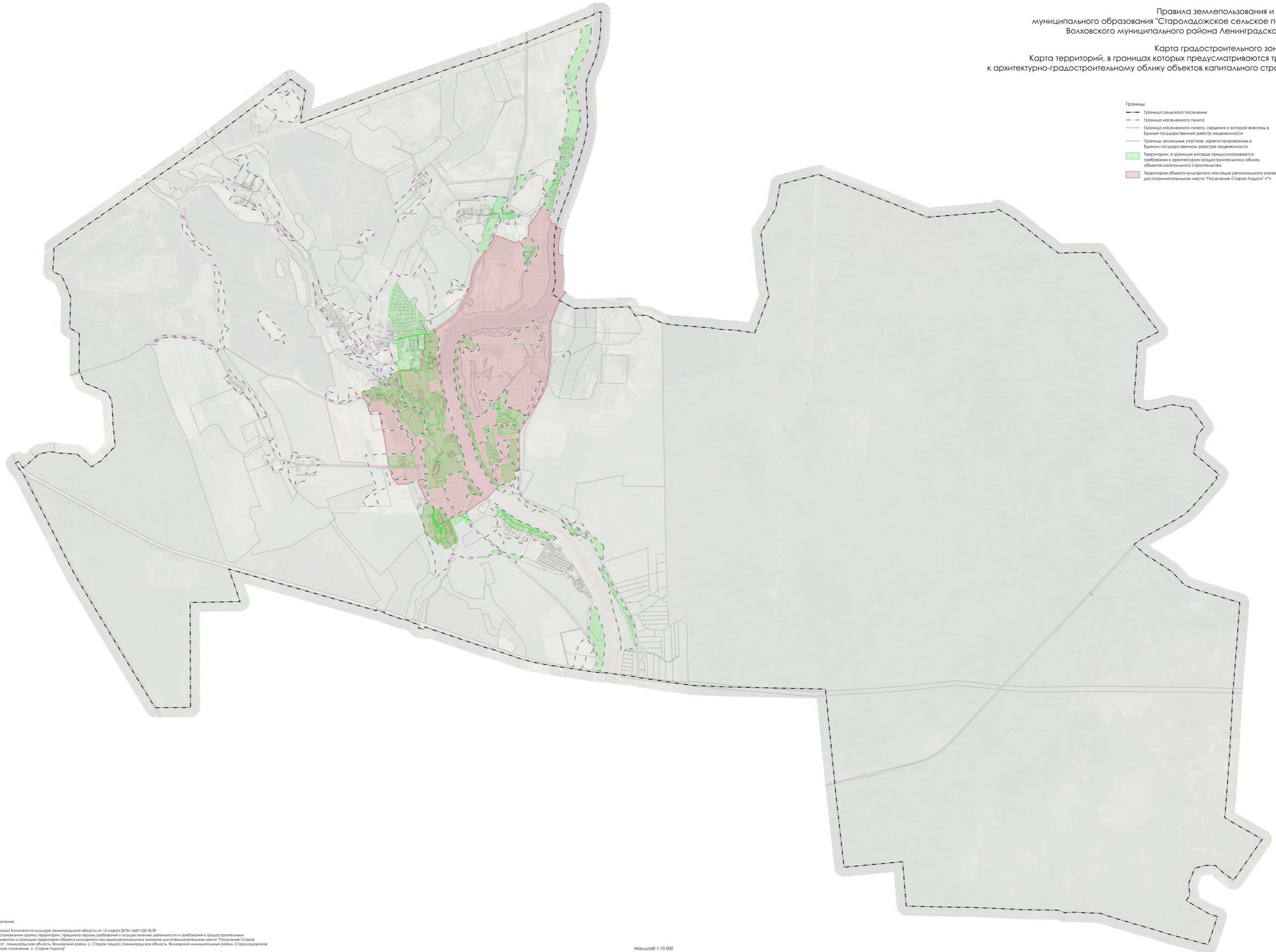
- ГРАНИЦЫ**
- Муниципального образования
 - Населенного пункта
 - Населенного пункта, сведения о которой внесены в ЕГРН на февраль 2024 г.
 - Земельного участка, сведения о которой внесены в ЕГРН на февраль 2024 г.
 - Территориальной зоны
- ЗОНЫ С ОСОБИМИ УСЛОВИЯМИ ИСПОЛЬЗОВАНИЯ ТЕРРИТОРИЙ**
- Охранная зона объектов электроэнергетики
 - Придорожные полосы автомобильных дорог
 - Охранная зона трубопроводов (газопроводов)
 - Охранная зона линий и сооружений связи
 - Водоохранная зона
 - Прибрежная защитная полоса
 - Санитарно-защитная зона
- ТЕРРИТОРИАЛЬНЫЕ ЗОНЫ**
- Жилые зоны**
- P.1** Зона исторического ядра поселения Старая Ладога и участков поселений в исторических границах (Ахматова Гора, Балкова Гора, Чернавино, Лопино, Княщина), застроенных индивидуальными жилыми домами
 - P.1.1** Подзона в границах особо охраняемой природной территории в населенных пунктах
 - P.1.2** Подзона вне границ достопримечательного места
 - P.1.ОА** Подзона в границах незастроенных территорий историко-культурного природного ландшафта
 - P.2** Зона современной индивидуальной и малоэтажной многоквартирной жилой застройки, расположенной в исторических границах поселений
 - P.2.1** Подзона в границах особо охраняемой природной территории в населенных пунктах
 - P.2.2** Подзона вне границ достопримечательного места
 - P.2.ОА** Подзона в границах незастроенных территорий историко-культурного природного ландшафта
- Зоны рекреационного назначения**
- P.3** Зона историко-культурного ландшафта, предназначенная для размещения объектов рекреационного назначения (парков, скверов, объектов туризма, спорта)
 - P.3.1** Подзона в границах особо охраняемой природной территории в населенных пунктах
 - P.3.ОА** Подзона в границах незастроенных территорий историко-культурного природного ландшафта
- ОА.1** Зона историко-культурного природного ландшафта рекреационного назначения
- Производственные зоны**
- P.4** Зона территорий производственного и коммунального назначения, сложившихся на момент установления режимов использования земель
 - P.4.1** Подзона в границах особо охраняемой природной территории в населенных пунктах
- Общественно-деловые зоны**
- P.5** Зона малоэтажной застройки общественного назначения, расположенной в контактной зоне с массовой застройкой
 - ОА.3** Зона воссоздания исторической и архитектурной среды в соответствии с исторической принадлежностью
- Зоны сельскохозяйственного использования**
- ОА.2** Зона историко-культурного природного ландшафта сельскохозяйственного использования
- ОСОБО ОХРАНЯЕМАЯ ПРИРОДНАЯ ТЕРРИТОРИЯ**
- Комплексный памятник природы регионального значения "Староладожский"
- ТЕРРИТОРИИ, ДЛЯ КОТОРЫХ ГРАДОСТРОИТЕЛЬНЫЕ РЕГЛАМЕНТЫ НЕ УСТАНОВЛИВАЮТСЯ**
- Земли лесного фонда
 - Сельскохозяйственные угодья в составе земель сельскохозяйственного назначения
 - Земли, покрытые поверхностными водами
- ТЕРРИТОРИИ, НА КОТОРЫЕ ДЕЙСТВИЕ ГРАДОСТРОИТЕЛЬНОГО РЕГЛАМЕНТА НЕ РАСПРОСТРАНЯЕТСЯ**
- Территории, предназначенные для размещения линейных объектов
 - Территории объекта культурного наследия
- ГРАНИЦЫ ЗОНЫ С ОСОБИМ РЕЖИМОМ ИСПОЛЬЗОВАНИЯ ЗЕМЕЛЬ В ГРАНИЦАХ ТЕРРИТОРИИ ОБЪЕКТА КУЛЬТУРНОГО НАСЛЕДИЯ РЕГИОНАЛЬНОГО ЗНАЧЕНИЯ ДОСТОПРИМЕЧАТЕЛЬНОЕ МЕСТО «ПОСЕЛЕНИЕ СТАРАЯ ЛАДОГА», ЛЕНИНГРАДСКАЯ ОБЛАСТЬ, ВОЛХОВСКИЙ РАЙОН, С. СТАРАЯ ЛАДОГА (ЛЕНИНГРАДСКАЯ ОБЛАСТЬ, ВОЛХОВСКИЙ МУНИЦИПАЛЬНЫЙ РАЙОН, СТАРОЛАДОЖСКОЕ СЕЛЬСКОЕ ПОСЕЛЕНИЕ, С. СТАРАЯ ЛАДОГА)**
- ОБОЗНАЧЕНИЕ НА КАРТЕ МЕСТОПОЛОЖЕНИЯ И ЭКСПЛИКАЦИОННОГО НОМЕРА ОБЪЕКТА КУЛЬТУРНОГО НАСЛЕДИЯ**

№ на карте	Наименование объекта	Вид объекта
Объекты культурного наследия федерального значения		
1	Церковь Иоанна Предтечи	Памятник
2	Никольский монастырь	Ансамбль
3	Крепость «Старая Ладога»	Ансамбль
Объекты культурного наследия регионального значения		
4	Здание бывшей женской гимназии (уточнен, двухклассной школы)	Памятник
5	Комплекс построек бывшей усадьбы «Успенское»	Ансамбль
6	Церковь Алексея, 1833 г.	Памятник
7	Памятное место, где захоронены советские воины, погибшие в 1941-44 гг., несколько одиночных могил на одном участке	Достопримечательное место
8	Бывший дом Ковалева XIX в. по наб. реки Волхов	Памятник
9	Бывший дом священников XIX в.	Памятник
10	Часовня Успенского монастыря	Памятник
11	Деревянный дом (каменный) (б. Калазина) XIX в.	Памятник
12	Деревянный дом XIX в. на Варяжской улице	Памятник
13	Деревянный дом XIX в., (б. Смоленкова)	Памятник
14	Амбар, XIX в.	Памятник
15	Аллея усадьбы Трегунова	Ансамбль
16	Здание бывшей школы (каменное) XIX в.	Памятник
17	Церковь Преображения XIX в.	Памятник
18	Часовня XIX в.	Памятник
19	Мыза Бестужевых-Шаховского XIX в. в деревне Любша (уточнено Усадьба Карпова (Любша))	Ансамбль
20	Поселение "Старая Ладога"	Достопримечательное место



- Режимы использования земель в границах достопримечательного места**
- ОА** Зона незастроенной территории историко-культурного природного ландшафта и земель сельскохозяйственного назначения в границах историко-культурного ландшафта
 - P.1** Зона исторического ядра поселения Старая Ладога (разделена на 3 участка), участки поселений в исторических границах – Ахматова Гора, Балкова Гора, Чернавино, Лопино и Княщина, застроенные индивидуальными жилыми домами, сохраняющие исторический характер застройки и планировочной структуры в границах археологического культурного слоя
 - P.2** Зона современной индивидуальной и малоэтажной многоквартирной жилой застройки, расположенной в исторических границах поселений
 - P.3** Территории историко-культурного ландшафта, предназначенные для размещения объектов рекреационного назначения: парков и скверов, зон отдыха и туризма, территорий, предназначенных для занятия физической культурой и спортом, объектов, вспомогательных по отношению к основному назначению зоны
 - P.4** Для территорий в зоне производственного и коммунального назначения, сложившихся на момент установления режимов использования территорий
 - P.5** Зона современной малоэтажной застройки общественного назначения, расположенной в контактной зоне с современной массовой застройкой

* территории земельных участков, сведения о границах которых содержатся в Едином государственном реестре недвижимости, и которые в соответствии с генеральным планом муниципального образования «Староладожское сельское поселение» Волховского муниципального района Ленинградской области, утвержденным Решением Совета депутатов муниципального образования «Староладожское сельское поселение» Волховского муниципального района Ленинградской области от 25.12.2013 № 27, расположены в границах двух или более функциональных зон



- Границы
- Граница сельского поселения
 - Граница населенного пункта
 - Граница населенного пункта, сведения о которой внесены в Единый государственный реестр недвижимости
 - Границы земельных участков, зарегистрированных в Едином государственном реестре недвижимости
 - Территории, в границах которых предусматриваются требования к архитектурно-градостроительному облику объектов капитального строительства
 - Территория объекта культурного наследия регионального значения достопримечательное место "Поселение Старая Ладога" <*>

Примечание:
<*> Приказ Комитета по культуре Ленинградской области от 15 марта 2018 г. №01-03/18-39
<*> Установлены границы территории, предъявляющей требования к осуществлению деятельности и требований к градостроительным регламентам в границах территории объекта культурного наследия регионального значения достопримечательное место "Поселение Старая Ладога", Ленинградской область, Волховский район, с. Старая Ладога (Ленинградская область, Волховский муниципальный район, Староладожское сельское поселение, с. Старая Ладога)