

**УТОЧНЕНИЕ ПРАВИЛ ЗЕМЛЕПОЛЬЗОВАНИЯ И ЗАСТРОЙКИ
МУНИЦИПАЛЬНОГО ОБРАЗОВАНИЯ ЛЮБАНСКОЕ ГОРОДСКОЕ ПОСЕЛЕНИЕ
ТОСНЕНСКОГО МУНИЦИПАЛЬНОГО РАЙОНА ЛЕНИНГРАДСКОЙ ОБЛАСТИ**

**КАРТА ЗОН С ОСОБЫМИ УСЛОВИЯМИ ИСПОЛЬЗОВАНИЯ ТЕРРИТОРИИ.
КАРТА ГРАНИЦ ТЕРРИТОРИЙ ОБЪЕКТОВ КУЛЬТУРНОГО НАСЛЕДИЯ**

ГРАНИЦЫ ЗОН С ОСОБЫМИ УСЛОВИЯМИ ИСПОЛЬЗОВАНИЯ ТЕРРИТОРИИ:

- санитарно-защитные зоны производственных, сельскохозяйственных и коммунально-складских объектов, кладбищ, мусорных ТРС, очистных сооружений
- охранные зоны линейных объектов электроэнергетики
- санитарный разрыв (полоса отчуждения) от объектов транспортной инфраструктуры (аэропорты)
- придорожные полосы автомобильных дорог
- охранные зоны объектов электроэнергетики (объектов электросетевого хозяйства и объектов по производству электрической энергии)
- зона минимальных расстояний до магистральных или промисловых трубопроводов (газопроводов)
- охранные зоны трубопроводов (нефтегазотрубопроводов)
- охранные зоны линий и сооружений связи
- зона захоронения

Зоны с особым природоохранным режимом использования:

- прибрежные защитные полосы
- водоохраняющие зоны

ОБЪЕКТЫ КУЛЬТУРНОГО НАСЛЕДИЯ:

- территория объектов культурного наследия
- объекты культурного наследия федерального значения
- объекты культурного наследия регионального значения
- объекты культурного наследия местного значения

ЗЕМЛИ ОСОБО ОХРАНЯЕМЫХ ПРИРОДНЫХ ТЕРРИТОРИЙ:

- природный заказник "Река Титовка"
- экологический заказник "Веригошина"

ЗОНЫ, ДЛЯ КОТОРЫХ ГРАДОСТРОИТЕЛЬНЫЕ РЕГЛАМЕНТЫ НЕ УСТАНАВЛИВАЮТСЯ:

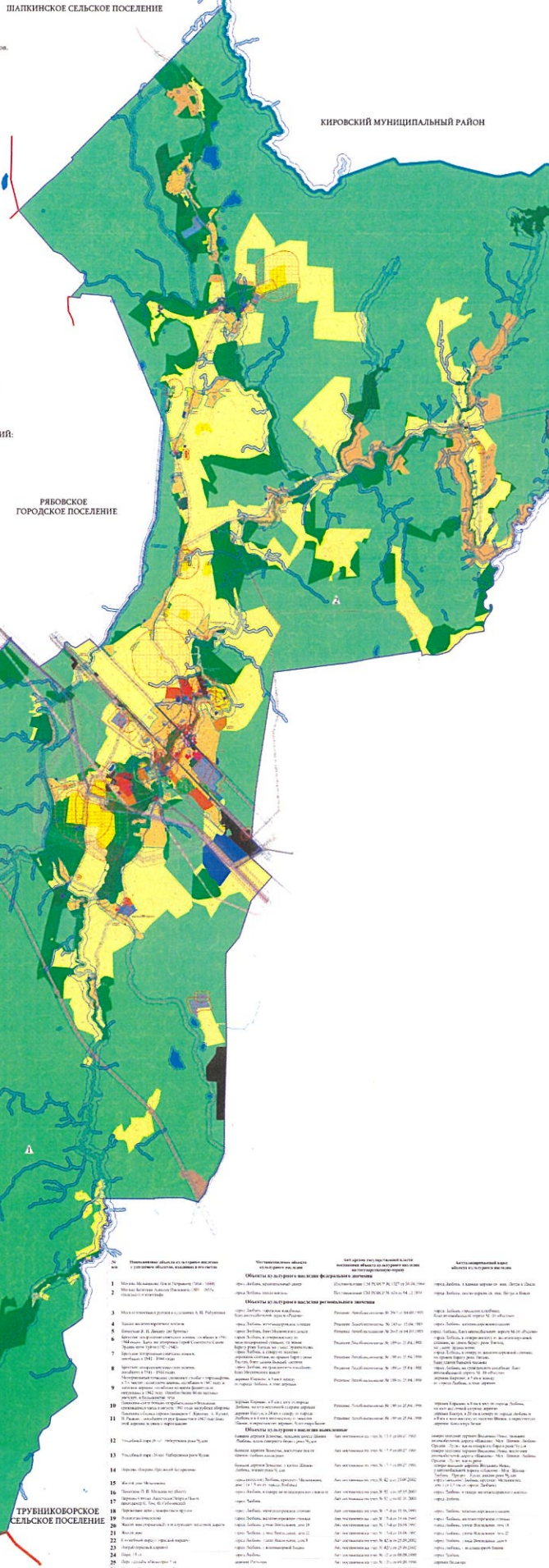
- земли лесного фонда
- земли, покрытые поверхностными водами
- зона сельскохозяйственных угодий (в границах насажденных пунктов)
- зона сельскохозяйственных угодий (в границах насажденных пунктов)

ТОСНЕНСКОЕ ГОРОДСКОЕ ПОСЕЛЕНИЕ

ЛЮБАНСКОЕ ГОРОДСКОЕ ПОСЕЛЕНИЕ

ТРУБИЧКОРСКОЕ СЕЛЬСКОЕ ПОСЕЛЕНИЕ

НОВГОРОДСКАЯ ОБЛАСТЬ



УСЛОВНЫЕ ОБОЗНАЧЕНИЯ:

ГРАНИЦЫ:

- Ленинградской области
- Тосненского муниципального района
- Любанского городского поселения
- городских и сельских поселений
- населенных пунктов
- земельных участков, прошедших процедуру межевания

ТЕРРИТОРИАЛЬНЫЕ ЗОНЫ:

- Жилые зоны:**
 - Ж1. Зона застройки низкорисундальными жилыми домами (до 3 этажей, максимальный процент застройки - 20)
 - Ж2. Зона застройки многоквартирными жилыми домами (до 4 этажей, максимальный процент застройки - 40)
 - Ж3. Зона застройки среднерисундальными жилыми домами (до 8 этажей, максимальный процент застройки - 40)
 - территория, предназначенная для комплексного и устойчивого развития
- Общественно-деловые зоны (О):**
 - О1. Зона многофункциональной общественно-деловой застройки
 - О2. Зона административного центра
 - О3. Зона объектов социального и коммунально-бытового обслуживания населения
 - О4. Зона учебно-опытных объектов

- Зоны производственного назначения (до 3 этажей, максимальный процент застройки - 60):**
 - П1. Зона размещения объектов коммунально-складского назначения
 - П2. Зона размещения объектов сельскохозяйственного производства 1-2 классов опасности
 - П3. Зона размещения объектов 3 класса опасности
 - П4. Зона размещения объектов 4-5 классов опасности

- Зоны инженерной и транспортной инфраструктуры (И-Т) (до 3 этажей, максимальный процент застройки - 60):**
 - И-Т. Зона размещения объектов инженерной инфраструктуры
 - Т. Зона автомобильных дорог
 - И-Т. Зона размещения объектов транспортной инфраструктуры
 - Т. Зона автомобильных дорог
 - Т. Зона автомобильных дорог
 - Т. Зона автомобильных дорог

- Зоны рекреационного назначения (Р):**
 - Р1. Зоны зеленых насаждений общего пользования
 - Р2. Зона, предназначенная для отдыха (до 3 этажей, максимальный процент застройки - 20)
 - Р3. Зона спортивных и физкультурно-оздоровительных учреждений (до 3 этажей, максимальный процент застройки - 50)
 - Р4. Зона, предназначенная для оздоровления деятельности в сфере спорта и отдыха

- Зоны сельскохозяйственного использования:**
 - СЗ. Зоны объектов сельскохозяйственного назначения и предназначенных для ведения сельского хозяйства (до 3 этажей, максимальный процент застройки - 60)
 - СЗ. Зоны, предназначенная для ведения садоводства (до 3 этажей, максимальный процент застройки - 50)
 - СЗ. Зоны, предназначенная для ведения крестьянских (фермерских) хозяйств (до 3 этажей, максимальный процент застройки - 10)

- Зоны специального назначения (СП):**
 - СП1. Зоны кладбищ
 - СП2. Зоны зеленых насаждений специального назначения

№ п/п	Наименование объекта культурного наследия	Адрес	Категория	Дата застройки	Площадь	Объем	Состояние
1	Мемориал на месте захоронения павших воинов	г. Любань, ул. Советская, д. 10	Федеральная	1945	100 кв. м	100 куб. м	Хорошо сохранился
2	Мемориал на месте захоронения павших воинов	г. Любань, ул. Советская, д. 10	Федеральная	1945	100 кв. м	100 куб. м	Хорошо сохранился
3	Мемориал на месте захоронения павших воинов	г. Любань, ул. Советская, д. 10	Федеральная	1945	100 кв. м	100 куб. м	Хорошо сохранился
4	Мемориал на месте захоронения павших воинов	г. Любань, ул. Советская, д. 10	Федеральная	1945	100 кв. м	100 куб. м	Хорошо сохранился
5	Мемориал на месте захоронения павших воинов	г. Любань, ул. Советская, д. 10	Федеральная	1945	100 кв. м	100 куб. м	Хорошо сохранился
6	Мемориал на месте захоронения павших воинов	г. Любань, ул. Советская, д. 10	Федеральная	1945	100 кв. м	100 куб. м	Хорошо сохранился
7	Мемориал на месте захоронения павших воинов	г. Любань, ул. Советская, д. 10	Федеральная	1945	100 кв. м	100 куб. м	Хорошо сохранился
8	Мемориал на месте захоронения павших воинов	г. Любань, ул. Советская, д. 10	Федеральная	1945	100 кв. м	100 куб. м	Хорошо сохранился
9	Мемориал на месте захоронения павших воинов	г. Любань, ул. Советская, д. 10	Федеральная	1945	100 кв. м	100 куб. м	Хорошо сохранился
10	Мемориал на месте захоронения павших воинов	г. Любань, ул. Советская, д. 10	Федеральная	1945	100 кв. м	100 куб. м	Хорошо сохранился
11	Мемориал на месте захоронения павших воинов	г. Любань, ул. Советская, д. 10	Федеральная	1945	100 кв. м	100 куб. м	Хорошо сохранился
12	Мемориал на месте захоронения павших воинов	г. Любань, ул. Советская, д. 10	Федеральная	1945	100 кв. м	100 куб. м	Хорошо сохранился
13	Мемориал на месте захоронения павших воинов	г. Любань, ул. Советская, д. 10	Федеральная	1945	100 кв. м	100 куб. м	Хорошо сохранился
14	Мемориал на месте захоронения павших воинов	г. Любань, ул. Советская, д. 10	Федеральная	1945	100 кв. м	100 куб. м	Хорошо сохранился
15	Мемориал на месте захоронения павших воинов	г. Любань, ул. Советская, д. 10	Федеральная	1945	100 кв. м	100 куб. м	Хорошо сохранился
16	Мемориал на месте захоронения павших воинов	г. Любань, ул. Советская, д. 10	Федеральная	1945	100 кв. м	100 куб. м	Хорошо сохранился
17	Мемориал на месте захоронения павших воинов	г. Любань, ул. Советская, д. 10	Федеральная	1945	100 кв. м	100 куб. м	Хорошо сохранился
18	Мемориал на месте захоронения павших воинов	г. Любань, ул. Советская, д. 10	Федеральная	1945	100 кв. м	100 куб. м	Хорошо сохранился
19	Мемориал на месте захоронения павших воинов	г. Любань, ул. Советская, д. 10	Федеральная	1945	100 кв. м	100 куб. м	Хорошо сохранился
20	Мемориал на месте захоронения павших воинов	г. Любань, ул. Советская, д. 10	Федеральная	1945	100 кв. м	100 куб. м	Хорошо сохранился
21	Мемориал на месте захоронения павших воинов	г. Любань, ул. Советская, д. 10	Федеральная	1945	100 кв. м	100 куб. м	Хорошо сохранился
22	Мемориал на месте захоронения павших воинов	г. Любань, ул. Советская, д. 10	Федеральная	1945	100 кв. м	100 куб. м	Хорошо сохранился
23	Мемориал на месте захоронения павших воинов	г. Любань, ул. Советская, д. 10	Федеральная	1945	100 кв. м	100 куб. м	Хорошо сохранился
24	Мемориал на месте захоронения павших воинов	г. Любань, ул. Советская, д. 10	Федеральная	1945	100 кв. м	100 куб. м	Хорошо сохранился
25	Мемориал на месте захоронения павших воинов	г. Любань, ул. Советская, д. 10	Федеральная	1945	100 кв. м	100 куб. м	Хорошо сохранился
26	Мемориал на месте захоронения павших воинов	г. Любань, ул. Советская, д. 10	Федеральная	1945	100 кв. м	100 куб. м	Хорошо сохранился
27	Мемориал на месте захоронения павших воинов	г. Любань, ул. Советская, д. 10	Федеральная	1945	100 кв. м	100 куб. м	Хорошо сохранился
28	Мемориал на месте захоронения павших воинов	г. Любань, ул. Советская, д. 10	Федеральная	1945	100 кв. м	100 куб. м	Хорошо сохранился
29	Мемориал на месте захоронения павших воинов	г. Любань, ул. Советская, д. 10	Федеральная	1945	100 кв. м	100 куб. м	Хорошо сохранился