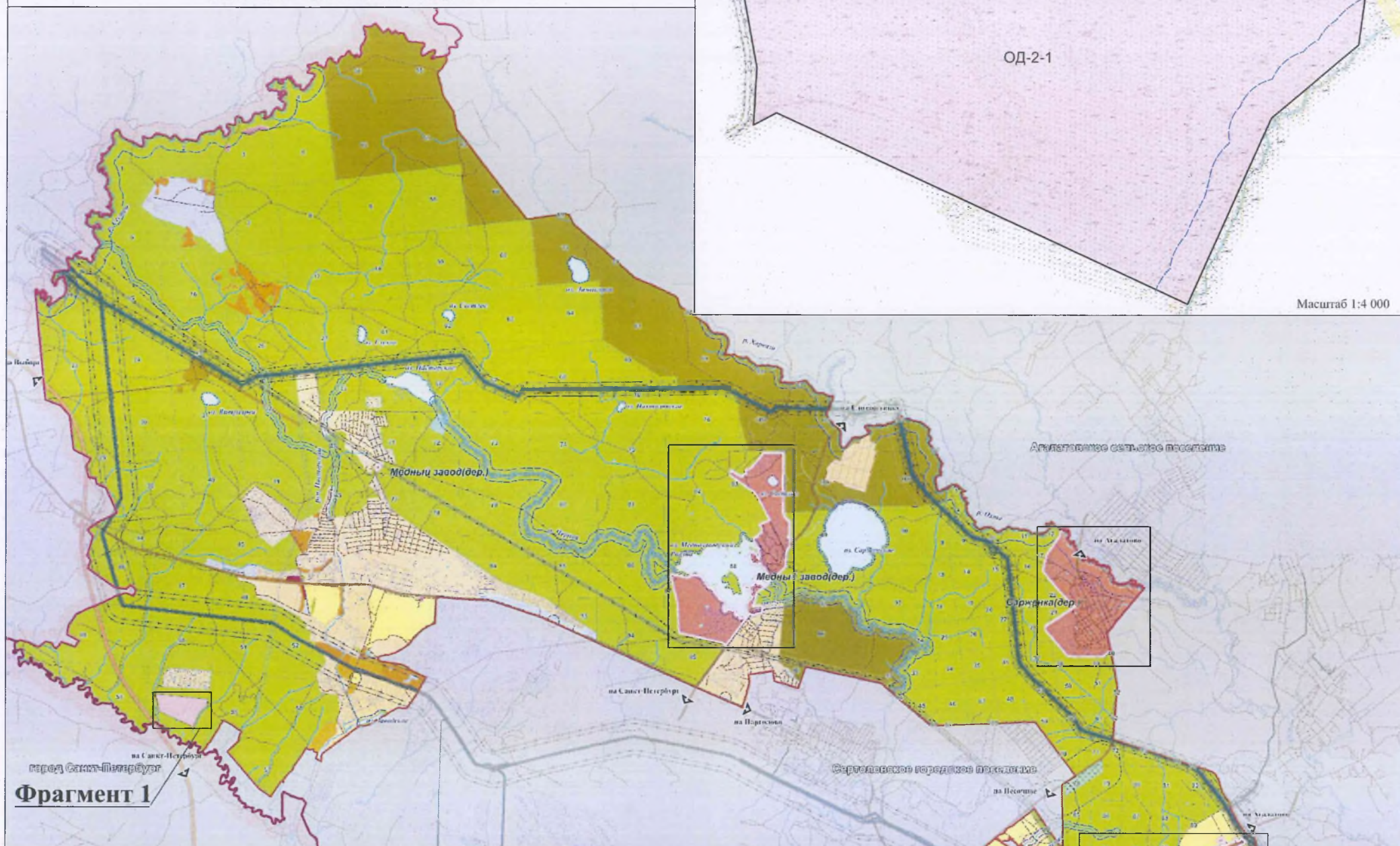


ИЗМЕНЕНИЯ В ПРАВИЛА ЗЕМЛЕПОЛЬЗОВАНИЯ И ЗАСТРОЙКИ
МУНИЦИПАЛЬНОГО ОБРАЗОВАНИЯ "ЮККОВСКОЕ СЕЛЬСКОЕ ПОСЕЛЕНИЕ"
ВСЕВОЛОЖСКОГО МУНИЦИПАЛЬНОГО РАЙОНА
ЛЕНИНГРАДСКОЙ ОБЛАСТИ

Карта градостроительного зонирования



Фрагмент 1

Условные обозначения

- | | | | |
|--|---|--|---|
| | ГРАНИЦЫ | | ГРАДОСТРОИТЕЛЬНЫЕ РИТМ-ГРАНИЦЫ НЕ УСТАНАВЛИВАЮТСЯ ДЛЯ: |
| | - Ленинградской области | | - земель лесного фонда |
| | - Всеволожского муниципального образования | | - земель населенных пунктов |
| | - городских и сельских поселений | | - земель, занятых линейными объектами |
| | - населенных пунктов | | - земель, занятых в составе земель сельскохозяйственного назначения |
| | - земельных участков | | |
| | - лесных насаждений | | |
| | - водных объектов | | |
| | | | |
| | НАСЕЛЕННЫЕ ПУНКТЫ | | |
| | - административный центр | | |
| | - прочие населенные пункты | | |
| | | | |
| | ОБЪЕКТЫ ТРАНСПОРТНОЙ И ИНЖЕНЕРНОЙ ИНФРАСТРУКТУРЫ | | |
| | - автомобильные дороги федерального значения | | |
| | - автомобильные дороги регионального значения | | |
| | - линии ВЭП | | |
| | - газопровод | | |
| | | | |
| | ГРАНИЦЫ ТЕРРИТОРИАЛЬНЫХ ЗОН | | |
| | ТЕРРИТОРИИ НАСЕЛЕННЫХ ПУНКТОВ | | |
| | ТЕРРИТОРИАЛЬНЫЕ ЗОНЫ КОТОРЫЕ ОТРАЖАЮТ НА ПРЕСЛАХ | | |
| | ЗОНЫ СЕЛЬСКОХОЗЯЙСТВЕННОГО ИСПОЛЬЗОВАНИЯ | | |
| | - зона ведения садоводства и дачного хозяйства (строительная) | | |
| | - зона размещения крестьянских (фермерских) хозяйств | | |
| | - зона размещения сельского хозяйственного производства | | |
| | ОБЩЕСТВЕННО ДЕЛОВЫЕ ЗОНЫ | | |
| | - зона размещения объектов общественно-деловой застройки | | |
| | - зона размещения объектов здравоохранения - высокотехнологичного многофункционального медицинского комплекса | | |
| | - зона размещения культурно-спортивных сооружений | | |
| | ПРОИЗВОДСТВЕННЫЕ ЗОНЫ, ЗОНЫ ИНЖЕНЕРНОЙ И ТРАНСПОРТНОЙ ИНФРАСТРУКТУРЫ | | |
| | - зоны размещения производственных, складских, инженерных и административных объектов IV-V класса опасности | | |
| | - зоны размещения объектов инженерной инфраструктуры | | |
| | - зоны размещения объектов транспортной инфраструктуры | | |
| | РЕКРЕАЦИОННЫЕ ЗОНЫ | | |
| | - зона размещения спортивно-оздоровительных объектов | | |
| | - рекреационная зона "Игрия - парк" после перевода из категории земель лесного фонда в земли особо охраняемых территорий и объектов для рекреационного назначения | | |
| | - зона размещения объектов культурно-спортивного назначения | | |
| | ЗОНЫ СПЕЦИАЛЬНОГО НАЗНАЧЕНИЯ | | |
| | - зоны размещения кладбищ | | |
| | ЗОНЫ ВОЕННЫХ И РЕЖИМНЫХ ОБЪЕКТОВ | | |
| | - зона охраны объектов | | |

Фрагмент 1

ОД-2-1

Масштаб 1:4 000

Масштаб 1:50 000