

|  |     |
|--|-----|
| Подсветка вывесок.....   | 73  |
| <b>3. Правила оформления и размещения элементов фасадов зданий</b>                       |     |
| Элементы фасадов зданий, регламентируемые дизайн-кодом .....                             | 75  |
| Общие правила для элементов фасадов зданий .....   | 76  |
| Стена и цоколь .....   | 78  |
| Колористика фасадов .....  | 81  |
| Входная группа .....   | 84  |
| Помещение на первом этаже .....  | 88  |
| Помещение в подвальном и цокольном этаже .....   | 89  |
| Помещение в пристройке .....   | 90  |
| Помещение в арке .....   | 91  |
| Правила оформления и размещения козырьков .....  | 93  |
| Правила оформления и размещения балконов .....   | 98  |
| Правила оформления и размещения кондиционеров .....                                      | 100 |
| <b>4. Применение</b>   |     |
| Применение правил дизайн-кода при разработке архитектурно-художественной концепции ..... | 103 |
| Схемы размещения информационных конструкций на зданиях .....                             | 104 |
| Фотомонтажи, иллюстрирующие эффекты применения дизайн-кода .....                         | 106 |
| <b>5. Городская навигация</b>  |     |
| Адресные аншлаги. Правила размещения .....   | 124 |
| Элементы навигации и информации для городской среды Рязани .....                         | 128 |
| Варианты исполнения информационных табличек на ОКН .....                                 | 153 |

# Матрица допустимых типов вывесок и их габаритов

| Тип вывески                   | Вид вывески | Правила размещения |       |      |        |      |      |      |  |
|-------------------------------|-------------|--------------------|-------|------|--------|------|------|------|--|
| Тип улицы                     | Зоны 1-2    |                    |       |      | Зона 3 |      |      |      |  |
| Тип здания                    |             |                    |       |      |        |      |      |      |  |
| Настенная                     | h, мм       | ≤400               | ≤700* | ≤400 | ≤400   | ≤400 | ≤500 | ≤500 |  |
| <b>Вывеска</b>                |             |                    |       |      |        |      |      |      |  |
| На фризе или козырьке         | h, мм       | ≤400               | ≤700* | ≤400 | ≤400   | ≤400 | ≤500 | ≤500 |  |
| <b>Вывеска</b>                |             |                    |       |      |        |      |      |      |  |
| В светопрозрачной конструкции | h, мм       | ≤400               | ≤700* | ≤400 | ≤400   | ≤400 | ≤700 | ≤500 |  |
| <b>Вывеска</b>                |             |                    |       |      |        |      |      |      |  |
| Подвесная вывеска             | h, мм       |                    | ≤700* | ≤400 |        | ≤400 | ≤400 |      |  |
| <b>Вывеска</b>                |             |                    |       |      |        |      |      |      |  |

\*В том случае, когда торговый, деловой, офисный центр представляет собой ОКН, высота вывесок не должна превышать 400 мм.

| Тип вывески | Вид вывески | Правила размещения |  |  |  |        |  |  |  |
|-------------|-------------|--------------------|--|--|--|--------|--|--|--|
| Тип улицы   |             | Зоны 1-2           |  |  |  | Зона 3 |  |  |  |
| Тип здания  |             |                    |  |  |  |        |  |  |  |

| Крышная вывеска   | h, мм | высоту см. на с. 51 |      |      |      | высоту см. на с. 51 |      |      |      |
|-------------------|-------|---------------------|------|------|------|---------------------|------|------|------|
|                   |       | ✗                   | ✗**  | ✗    | ✗    | ✗                   | ✓*** | ✗    | ✗    |
| Панель-кронштейн  | h, мм | ≤400                | ≤400 | ≤400 | ≤400 | ≤400                | ≤500 | ≤500 | ≤500 |
|                   |       | ✓                   | ✓    | ✓    | ✓    | ✓                   | ✓    | ✓    | ✓    |
| Фасадная табличка |       | габариты см. с. 57  |      |      |      | габариты см. с. 57  |      |      |      |
|                   |       | ✓                   | ✓    | ✓    | ✓    | ✓                   | ✓    | ✓    | ✓    |

\*\*Для торговых, деловых, офисных, спортивных, а также культурно-зрелищных центров и комплексов находящихся в границах исторического поселения регионального значения город Рязань размещение крышных вывесок недопустимо (кроме исторически сложившихся крышных вывесок, представляющих художественную ценность).

\*\*\*Для торговых центров находящихся за границей исторического поселения регионального значения город Рязань в зоне с улицами обычной регламентации Тип. 3 допустимо размещение крышных вывесок для крупных сетевых магазинов. Оформление фасадов торгового центра должно быть выполнено в соответствии с единым комплексным решением по размещению рекламных и информационных конструкций на фасадах зданий, строений, сооружений в специально предусмотренных для этого местах.

В случае, если фасады здания, строения, сооружения выходят на улицы разных типов в рамках разных зон, для их рекламно-информационного оформления действуют требования наиболее строгой регламентации среди этих зон.



ОКН и здания, обладающие особой ценностью (представляющие историко-культурную ценность, а также элементы исторической градостроительной среды)



Административные здания и здания социального назначения



Культурно-зрелищные центры и комплексы



Торговые, деловые, офисные, спортивные центры и комплексы



Жилые здания (в частности, с торговыми помещениями на первых этажах)



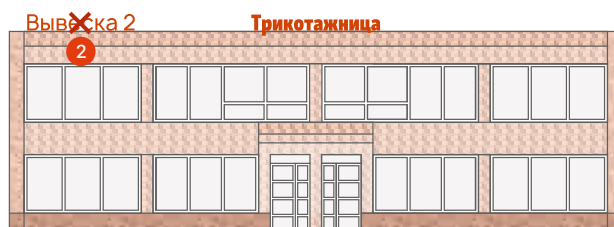
## Крышная вывеска

|          |   |
|----------|---|
| Высота*  | До 2,5 м (зависит от высоты здания)                             |
| Длина*   | Не более 50 % длины фасадной плоскости, где размещается вывеска |
| Толщина* | До 500 мм   |
| Тип      | Отдельные знаки без подложки                                    |

\*для торговых центров в некоторых случаях допустимы индивидуальные размеры крышных вывесок

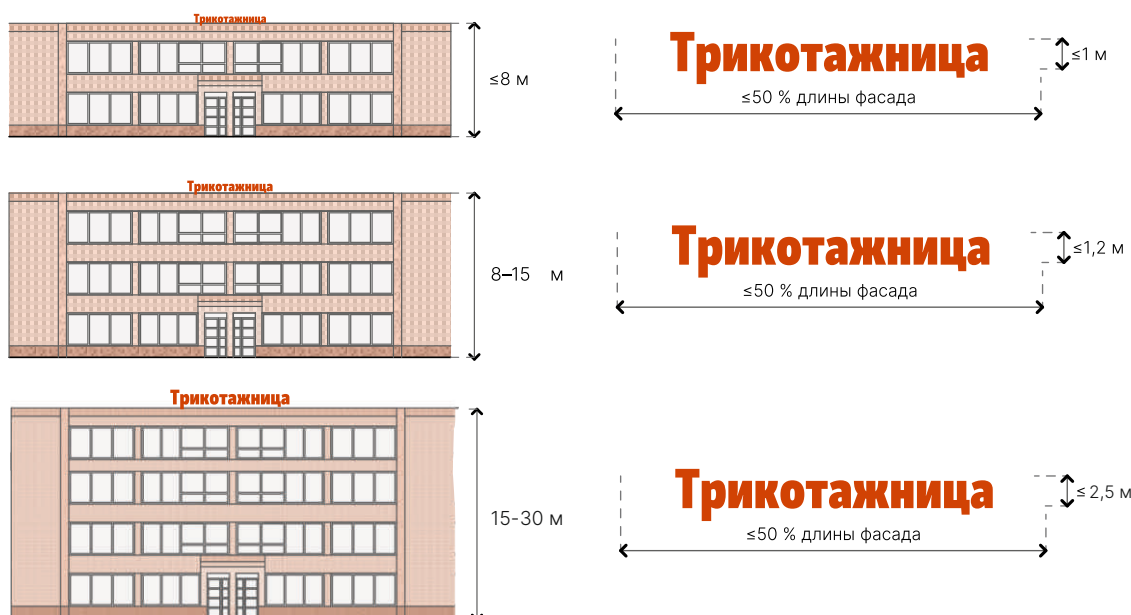
Крышные вывески допустимо размещать только на зданиях, относящихся к типу культурно-зрелищных, торговых, офисных и спортивных центров. В случае, если такое здание относится к ОКН или обладает особой ценностью - историко-культурной - или является элементом исторической градостроительной среды, размещение крышной вывески запрещено (исключение составляет воспроизведение исторических крышных вывесок, возможно только по согласованию с уполномоченным органом в сфере архитектуры и градостроительства).

В любом случае, размещение крышной конструкции на любом здании должно быть согласовано данным органом в составе единого комплексного решения фасадов здания, являющегося культурно-зрелищным, торговым, офисным или спортивным центром (подробнее об оформлении зданий данной категории см. с. 62).



**1** На одном фасаде здания торговых комплексов (центров), торгово-развлекательных комплексов (центров) площадью более 10 000 кв.м, находящихся за границами исторического поселения регионального значения город Рязань, допускается размещение крышных вывесок, габаритные размеры которых определяются единым комплексным решением объекта. При этом место под название торгового центра предусматривается в зоне входа в предприятие или в специально отведенном месте, предусмотренном единым комплексным решением объекта. В случае, если на одном фасаде несколько входных групп, в зоне которых размещается вывеска с названием центра, допустимо дублирование информации (названия).

**2** В случае, если крышная вывеска является наименованием торгового центра площадью менее 10 000 кв.м., то допустима установка только одной крышной вывески на одном фасаде здания с наименованием торгового центра. Допустимо размещать еще одну крышную вывеску с названием центра на противоположном фасаде. Высота и длина крышных вывесок определяется в соответствии с длиной фасада и высотой здания на котором конструкция размещается, следующим образом.

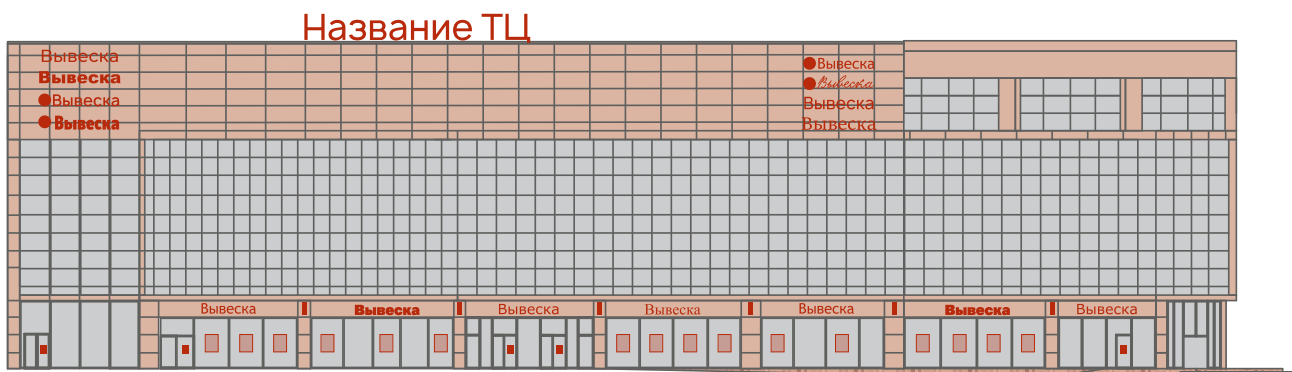




## Оформление торговых, деловых, офисных, спортивных, культурно-зрелищных центров и комплексов

В силу своих габаритов и масштабов здания этих категорий оказывают большое влияние на визуальный облик городской среды. Зачастую именно торговые и развлекательные центры создают наибольший визуальный шум из-за обилия баннеров и динамической рекламы, избыточных габаритов вывесок.

Требования к размещению рекламно-информационных конструкций на фасадах зданий, относящихся к типам 3 и 4 (в соответствии с морфологией 1 на с. 13), отличаются от общих требований, поэтому заслуживают отдельного внимания. Их размещение допускается в специально отведенных зонах с равномерным распределением и выравниванием по ширине, в габаритах, разрешенных общими требованиями. Каждое здание такого типа должно иметь единое комплексное решение по рекламному и информационному оформлению.



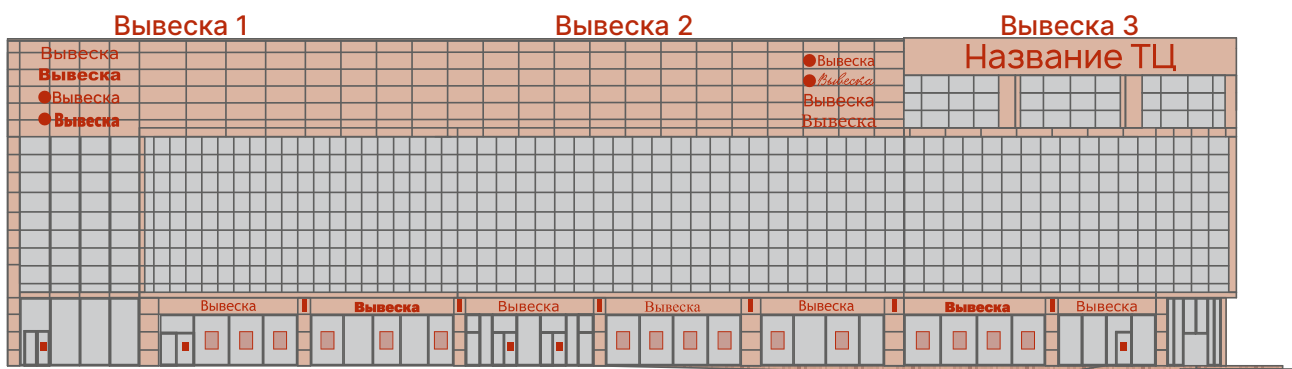
1

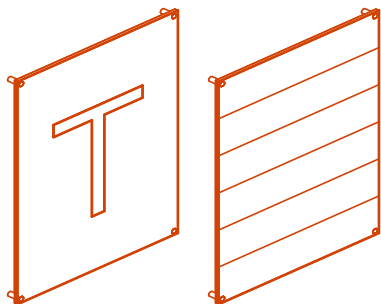
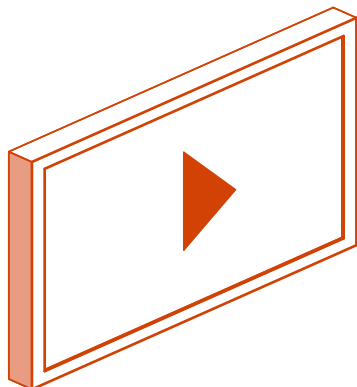
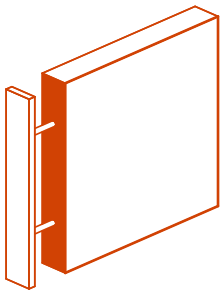
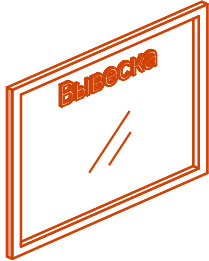
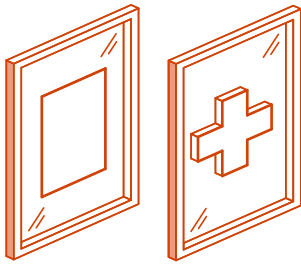
Крышная вывеска на торговом центре площадью менее 10 000 кв. м или ином культурно-зрелищном комплексе (тип 3 морфологии 1) должна содержать его название. Разрешается размещать еще одну крышную вывеску с названием на противоположном фасаде. Габариты конструкции устанавливаются в соответствии с общими требованиями на с. 51.

Для торговых центров площадью более 10 000 кв. м, находящихся за границами исторического поселения регионального значения город Рязань, допускается размещение крышных вывесок, в том числе для крупных сетевых магазинов, габаритные размеры которых определяются единым комплексным решением фасадов.

2

Вывески и вывески на фризах и козырьках на этом типе зданий, как и все остальные вывески в городе, должны быть выполнены из отдельных букв без подложки. В отличие от зданий других типов, на зданиях данной категории вывески могут размещаться в несколько рядов и на разных уровнях (в специально отведенных зонах).





3

Упорядоченное размещение вывесок в витринах и их оформление логотипами, акрилайтами в соответствии с единым комплексным решением здания в специально отведенных для этого местах (на любом уровне). Высота вывески должна составлять не более 700 мм, логотипа - не более 980 мм. Акрилайты могут занимать не более 50% площади стеклопакета, в котором они размещены. Оформление витрин должно соответствовать требованиям, перечисленным на с. 49).

Если торговый, деловой, офисный центр представляет собой ОКН, размещение вывесок выше уровня перекрытия между 1-м и 2-м этажом допустимо, но должно определяться архитектурой здания. При этом высота вывесок не должна превышать 400 мм.

4

Размещение панелей-кронштейнов на зданиях данной категории допускается только на уровне перекрытия между первым и вторым этажом на одной оси в габаритах, допустимых для конкретного типа улицы (до 400 мм в границах исторического поселения и до 500 мм за его пределами).

5

На зданиях культурно-зрелищных центров, а также торговых, деловых, офисных центров допускается размещение одного видеоэкрана размерами не более 5 x 15 м.

На одном фасаде здания торговых комплексов (центров), торгово-развлекательных комплексов (центров) площадью более 10 000 кв.м, находящихся за границами исторического поселения регионального значения город Рязань, допускается размещение не более двух рекламных конструкций в виде видеоэкранов, габаритные размеры которых определяются единым комплексным решением фасадов.

Оформление фасадов видеоэкранами должно быть выполнено в соответствии с единым комплексным решением в специально предусмотренных для этого местах.

6

У каждого входа в здание может быть размещена одна фасадная информационная табличка: в виде оклейки (допустимо только на светопрозрачной двери) или на твердом носителе; также это может быть табличка со списком организаций.

Максимальные габариты фасадных табличек - 350 мм по высоте и 300 мм по длине, для табличек со списком организаций - 840 мм по высоте и 600 мм по длине.

Подробно об оформлении культурно-зрелищных и спортивных учреждений афишами см. с. 60. Размещение афиш на торговых и офисных центрах запрещено (за исключением случаев размещения культурно-зрелищных организаций в зданиях данного типа).