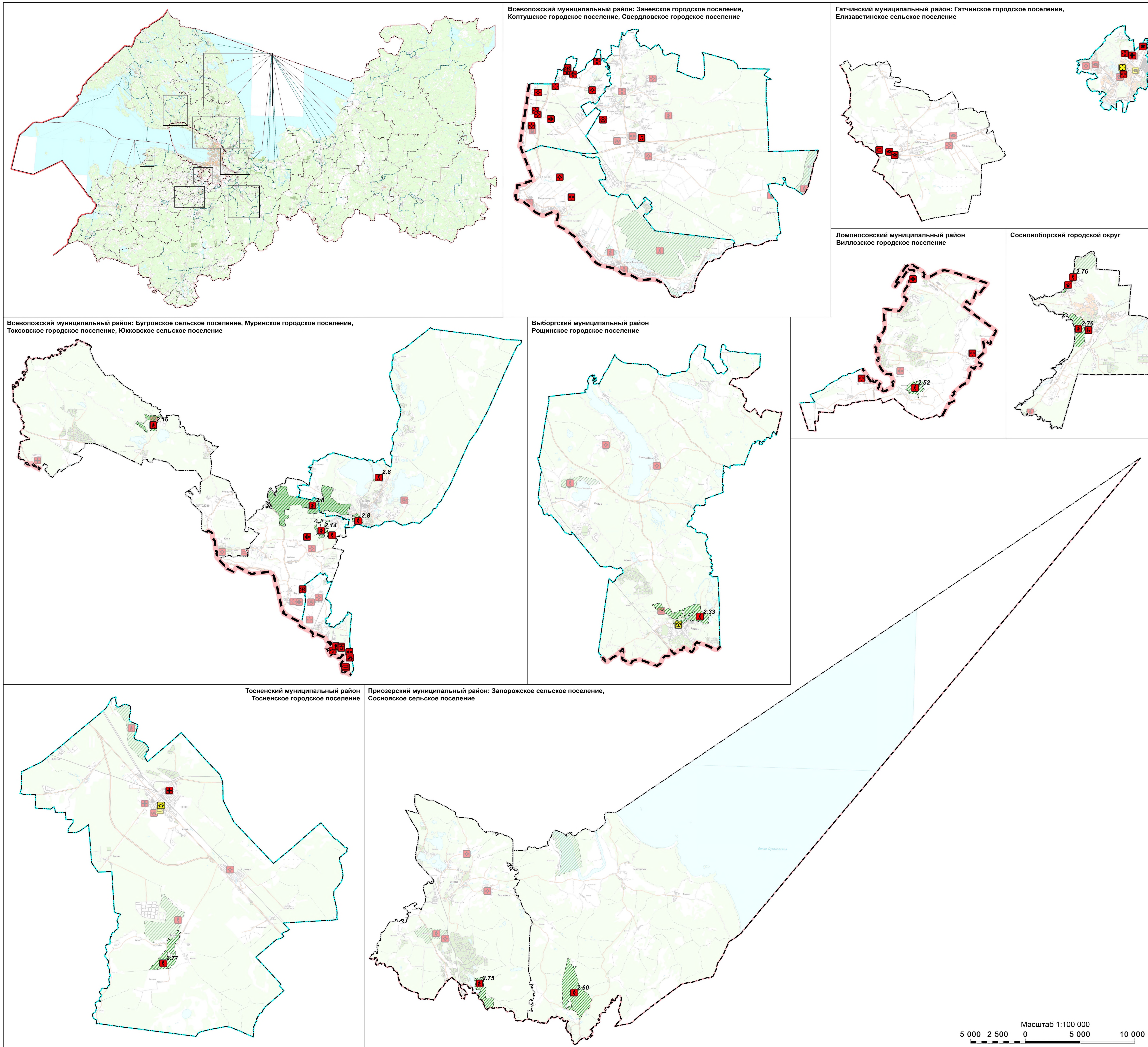


Изменения в схему территориального планирования Ленинградской области в области образования, здравоохранения, социального обслуживания, культуры, физической культуры, спорта, туризма, молодежной политики, межнациональных и межконфессиональных отношений применительно к части территории Ленинградской области

Карта планируемого размещения объектов регионального значения



Условные обозначения

- Граница субъекта Российской Федерации
- Граница муниципального района
- Граница городского округа
- Граница городского поселения
- Граница сельского поселения

Планируемые объекты регионального значения в области образования, здравоохранения, социального обслуживания, культуры, физической культуры, спорта, молодежной политики, межнациональных и межконфессиональных отношений

- Объекты образования и науки**
 - Общеобразовательная организация
 - Организация дополнительного образования
 - Организация, реализующая программы профессионального и высшего образования
- Объекты здравоохранения**
 - Лечебно-профилактическая медицинская организация (кроме санаторно-курортной), оказывающая медицинскую помощь в стационарных условиях, ее структурное подразделение
 - Лечебно-профилактическая медицинская организация, оказывающая медицинскую помощь в амбулаторных условиях и (или) в условиях дневного стационара
 - Обособленное структурное подразделение медицинской организации, оказывающей первичную медико-санитарную помощь
 - Обособленное структурное подразделение медицинской организации, оказывающей первичную медико-санитарную помощь
- Объекты физической культуры и массового спорта**
 - Объект спорта, включающий раздельно нормируемые спортивные сооружения (объекты) (в т. ч. физкультурно-оздоровительный комплекс)
 - Спортивное сооружение
- Объекты социального обслуживания**
 - Комплексные, полустационарные и нестационарные организации социального обслуживания
- Объекты культуры и искусства, молодежной политики, межнациональных и межконфессиональных отношений**
 - Объект культурно-просветительного назначения
 - Объект культурно-досугового (клубного) типа
- Планируемые объекты и территории регионального значения в области отдыха и туризма**
 - Туристско-рекреационная зона

- Экспликация туристско-рекреационных зон**
- Туристско-рекреационные зоны регионального значения (расположенные на территории одного муниципального района)
- 2.8 Каваголовская туристско-рекреационная зона
- 2.14 Туристско-рекреационная зона «Охта Парк»
- 2.16 Туристско-рекреационная зона «Гардарика»
- 2.33 Рошинская туристско-рекреационная зона
- 2.52 Туутаревская зона горнолыжного спорта
- 2.60 Запорожская туристско-рекреационная зона
- 2.75 Сосновская туристско-рекреационная зона
- 2.76 Туристско-рекреационная зона «Сосновоборская-2»
- 2.77 Туристско-рекреационная зона «Марьино»

Примечание: номера объектов соответствуют положению о территориальном планировании

