

Приложение к
постановлению администрации
города Южно-Сахалинска
от 21.12.2023 № 3904-па

**Схема размещения рекламных конструкций
на территории городского округа «Город Южно-Сахалинск»
(дополнение 12)**



Согласовано:



Министерство архитектуры и градостроительства
Сахалинской области

«02» 11 2023 года

УСЛОВНЫЕ ОБОЗНАЧЕНИЯ РЕКЛАМНЫХ КОНСТРУКЦИЙ:

-  - сайт-формат, с 2 электронными информационными полями размером 1,8м*1,2м
-  — обозначения дорожных знаков, номера которых приведены в соответствии с постановлением Правительства Российской Федерации от 23 октября 1993 № 1090 «О правилах дорожного движения»

ФОТОМАТЕРИАЛЫ

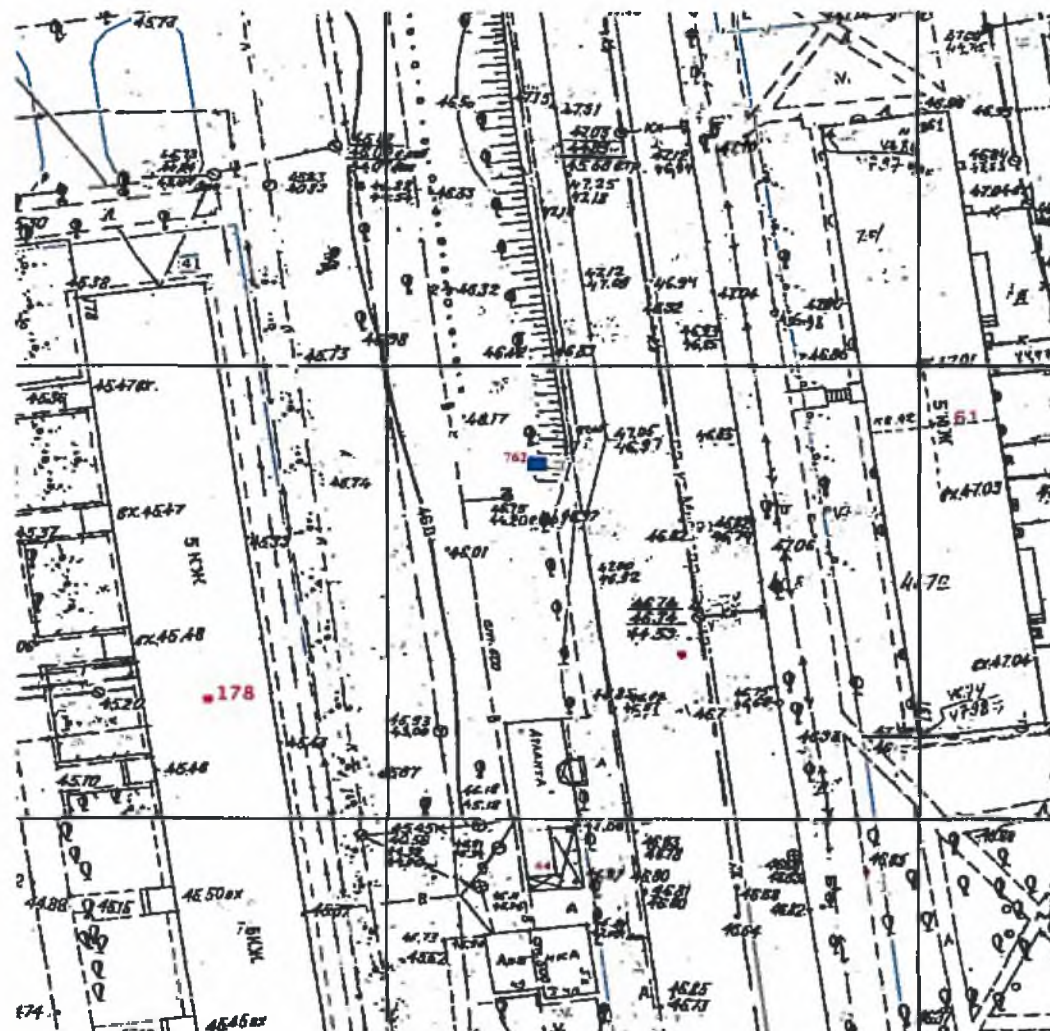
Сторона А (по ходу движения)



Сторона Б (против хода движения)



Топоъемка М 1:500



№ 762 Адрес: г. Южно-Сахалинск, западная сторона пр. Мира, восточнее д. 178 по пр. Мира (а/о «Проспект Победы»)

Вид рекламной конструкции: Сити-формат с электронным информационным полем, размером 1,8м x 1,2м, с двумя информационными полями.

ФОТОМАТЕРИАЛЫ

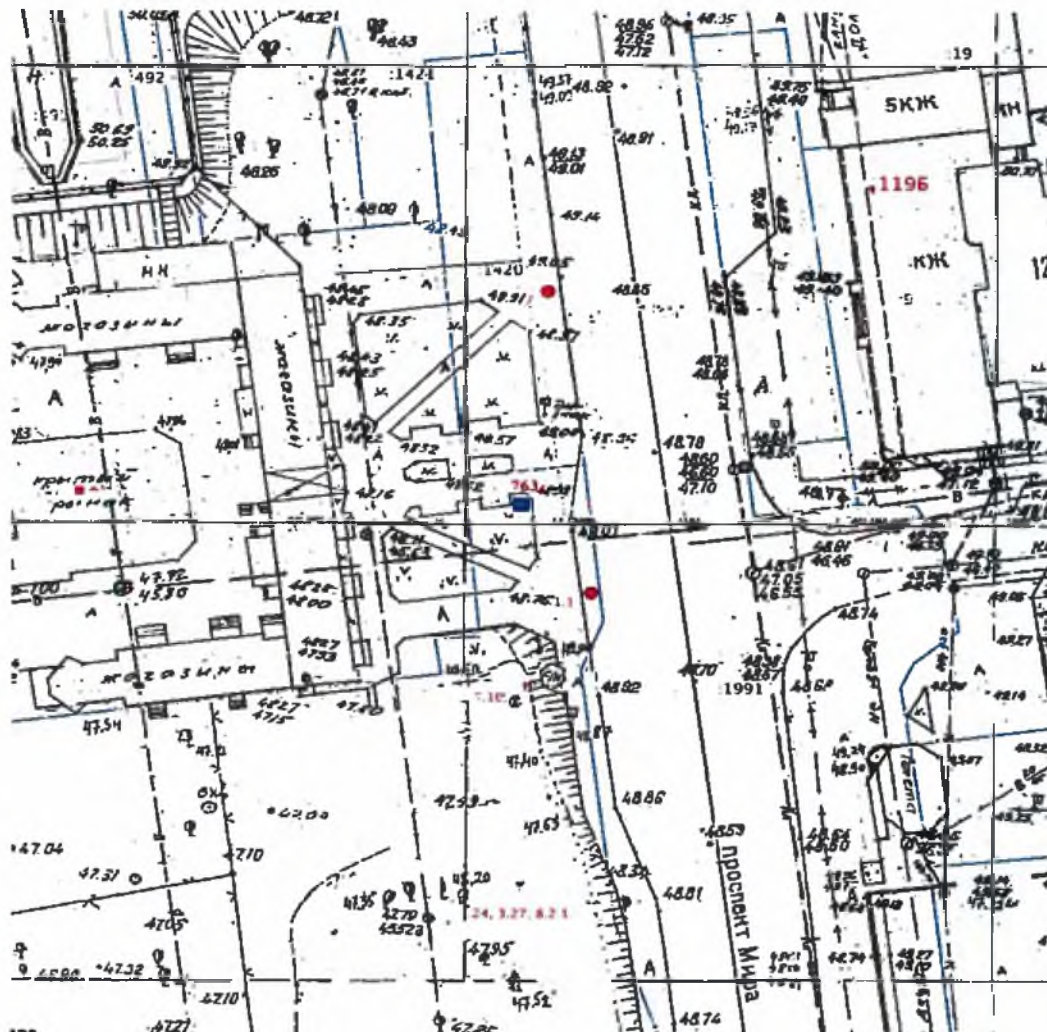
Сторона А (по ходу движения)



Сторона Б (против хода движения)



Топосъемка М 1:500



№ 763 Адрес: г. Южно-Сахалинск, западная сторона пр. Мира, западнее пересечения пр. Мира и ул. Тихоокеанская (а/о «Дом Торговли»)

Вид рекламной конструкции: Сиги-формат с электронным информационным полем, размером 1,8м x 1,2м, с двумя информационными полями. 004

ФОТОМАТЕРИАЛЫ

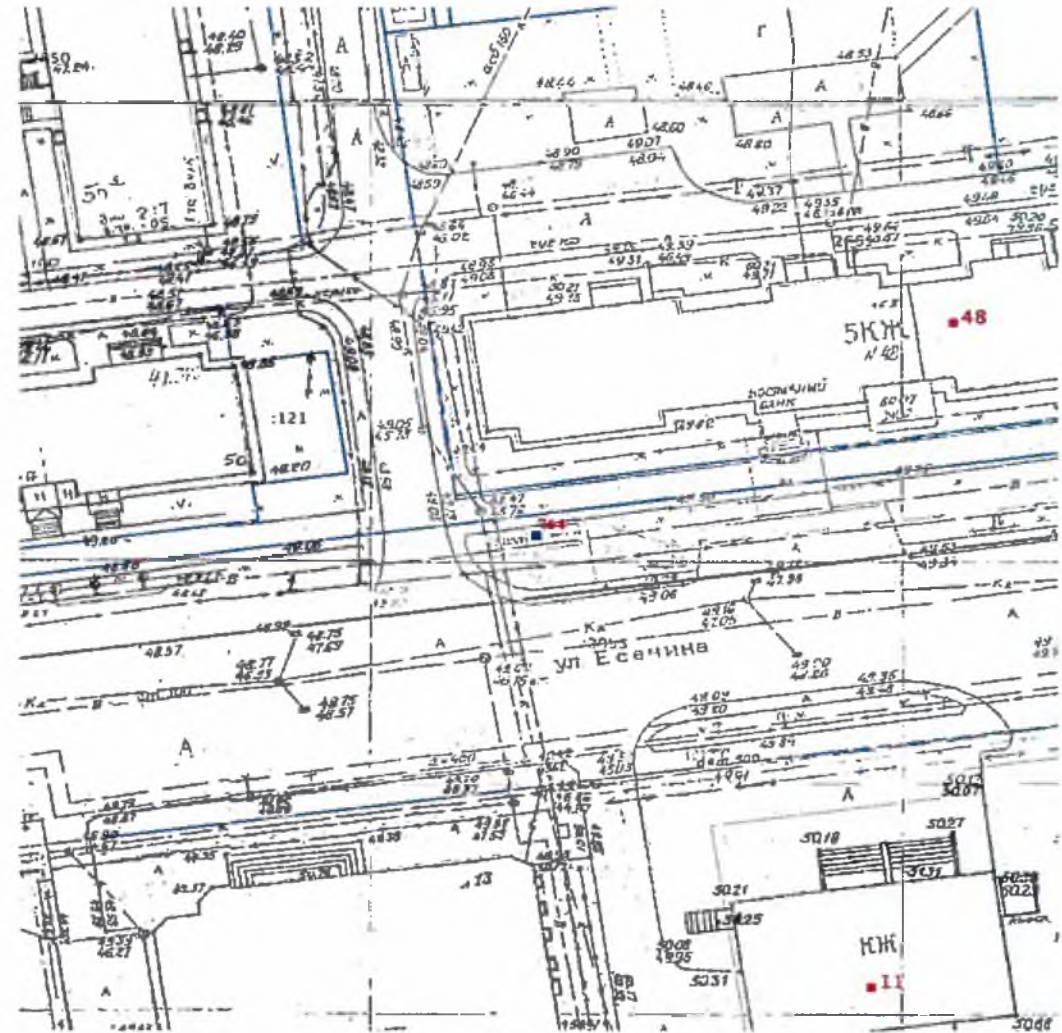
Сторона А (по ходу движения)



Сторона Б (против хода движения)



Топоъемка М 1:500



№ 764 Адрес: г. Южно-Сахалинск, северная сторона ул. Есенина, южнее д. 48 по ул. Есенина

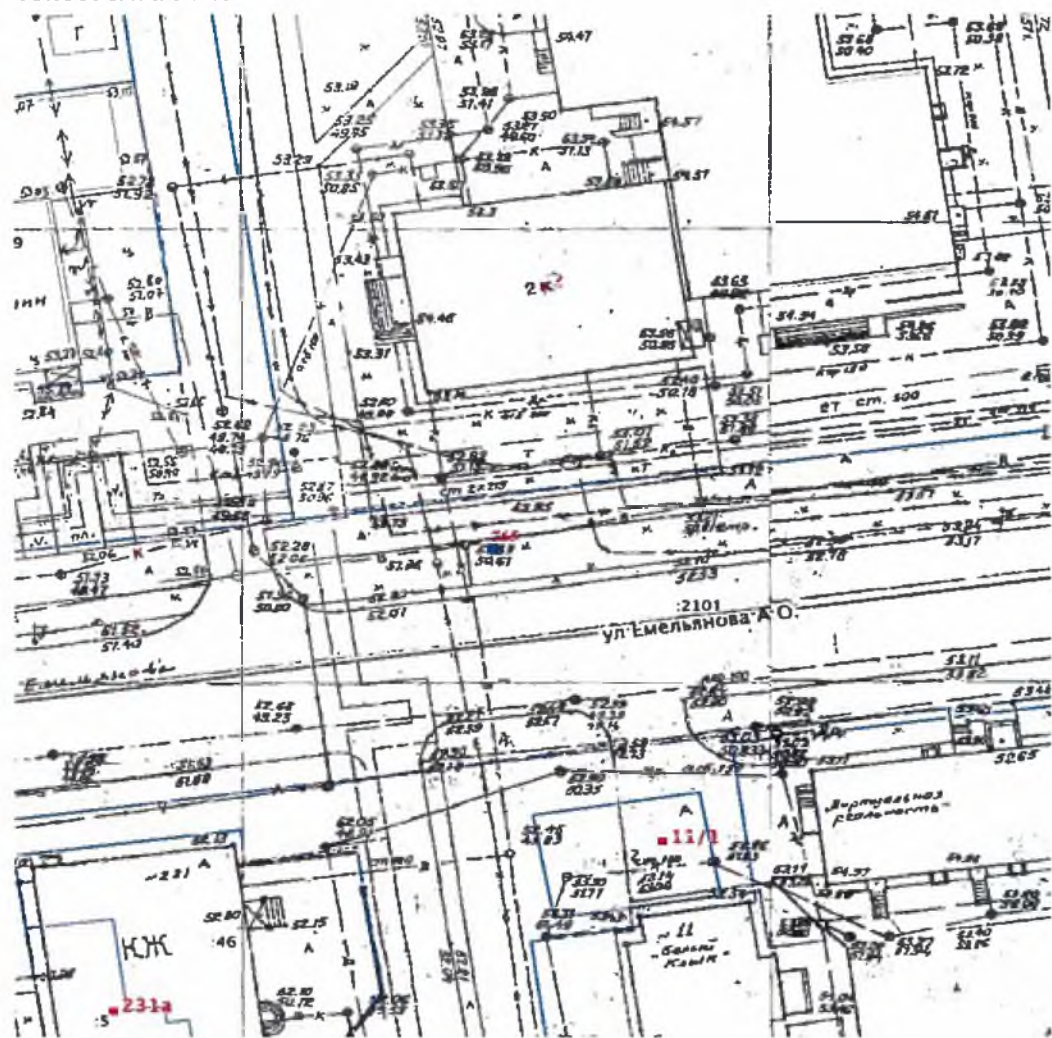
Вид рекламной конструкции: Сити-формат с электронным информационным полем, размером 1,8м x 1,2м, с двумя информационными полями. 005

ФОТОМАТЕРИАЛЫ

Сторона А (по ходу движения)



Топосъемка М 1:500



Сторона Б (против хода движения)



№ 765 Адрес: г. Южно-Сахалинск, северная сторона ул. Емельянова, южнее д. 2 по ул. Емельянова (а/о «Детская поликлиника № 2»)

Вид рекламной конструкции: Сити-формат с электронным информационным полем, размером 1,8м х 1,2м, с двумя информационными полями. 006

ФОТОМАТЕРИАЛЫ

Сторона А (по ходу движения)



Сторона Б (против хода движения)



Топоъемка М 1:500



№ 766 Адрес: г. Южно-Сахалинск, восточная сторона ул. Ленина, севернее д. 137 по ул. Ленина (а/о «Областная библиотека»).

Вид рекламной конструкции: Сити-формат с электронным информационным полем, размером 1,8м х 1,2м, с двумя информационными полями. 007

ФОТОМАТЕРИАЛЫ

Сторона А (по ходу движения)



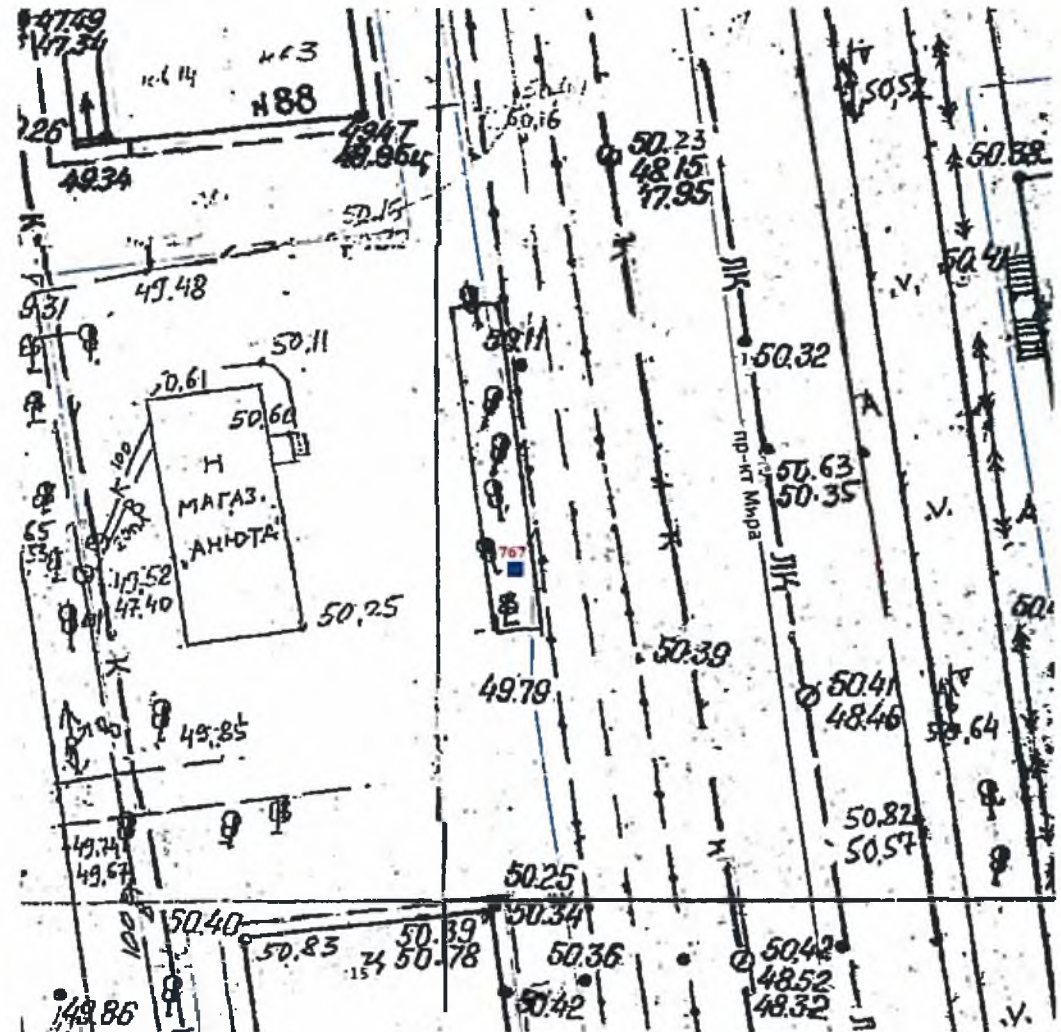
Сторона Б (против хода движения)



№ 767 Адрес: г. Южно-Сахалинск, западная сторона пр. Мира, южнее д. 88 по пр. Мира (а/о «ЖК Адмирал»)

Вид рекламной конструкции: Сити-формат с электронным информационным полем, размером 1,8м х 1,2м, с двумя информационными полями. 008

Топо съемка М 1:500



ФОТОМАТЕРИАЛЫ

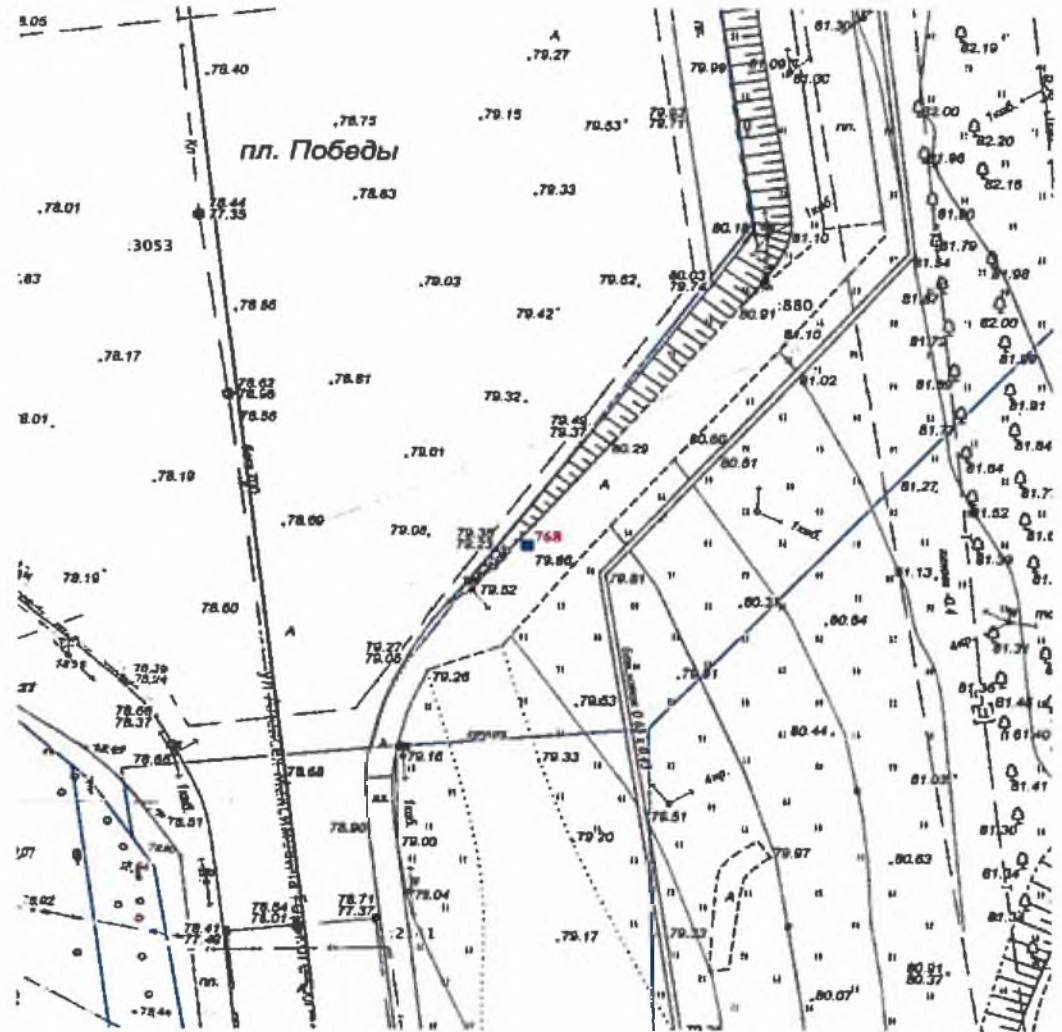
Сторона А (по ходу движения)



Сторона Б (против хода движения)



Топосъемка М 1:500



№ 768 Адрес: г. Южно-Сахалинск, восточная сторона ул. А.М.Горького, юго-восточнее пересечения ул. А.М.Горького и пр. Победы (позиция № 1)

Вид рекламной конструкции: Сити-формат с электронным информационным полем, размером 1,8м х 1,2м, с двумя информационными полями.

ФОТОМАТЕРИАЛЫ

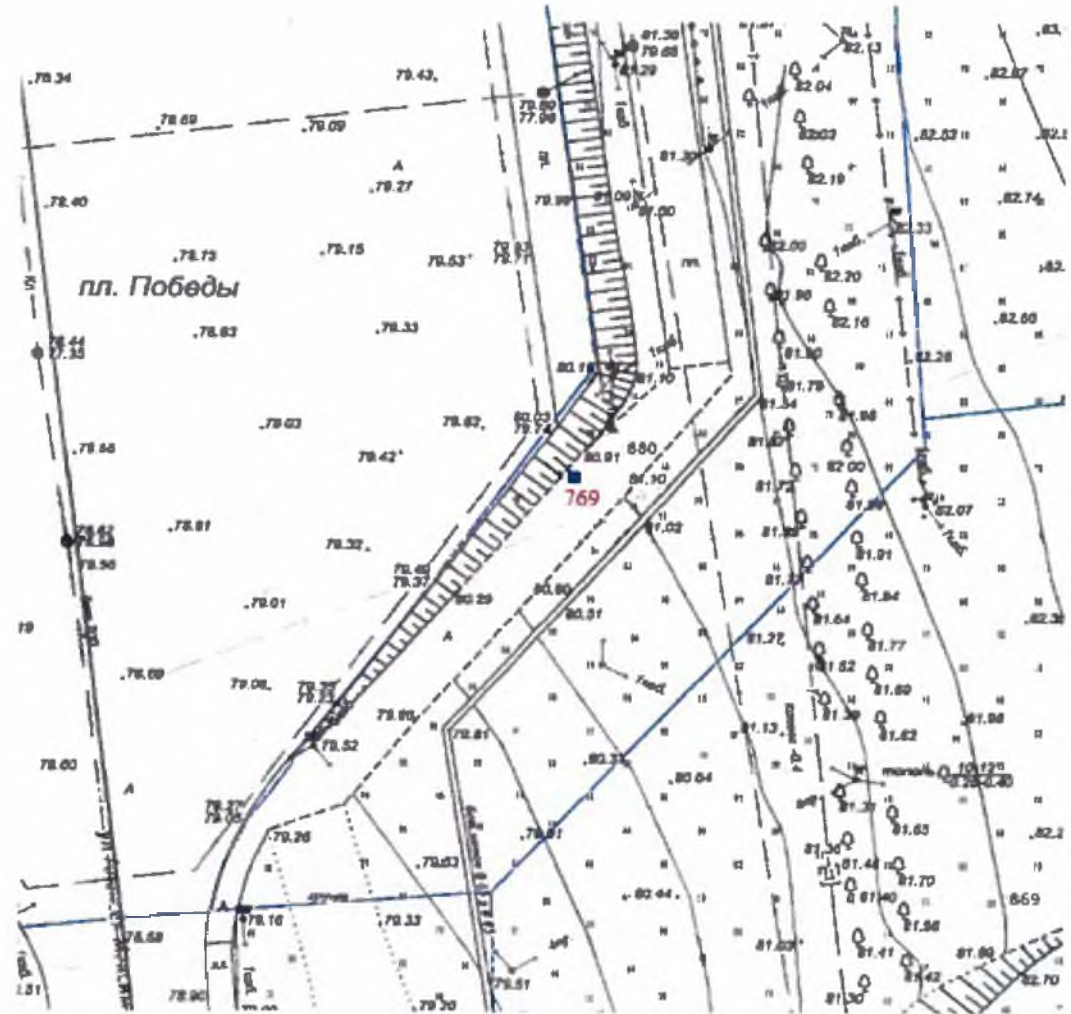
Сторона А (по ходу движения)



Сторона Б (против хода движения)



Топоусъемка М 1:500



№ 769 Адрес: г. Южно-Сахалинск, восточная сторона ул. А. М. Горького, юго-восточнее пересечения ул. А. М. Горького и пр. Победы (позиция № 2)

Вид рекламной конструкции: Сити-формат с электронным информационным полем, размером 1,8 м x 1,2 м, с двумя информационными 010

Картографические материалы

М 1:2500



Картографические материалы

М 1:2500



Картографические материалы

М 1:2500



Картографические материалы

М 1:2500



Картографические материалы

M 1:2500



Картографические материалы

М 1:2500



Адресная программа установки и эксплуатации рекламных конструкций

| № п/п | Адрес установки и эксплуатации РК | №РК по карте | Вид РК | Тип РК | Размер РК | Количество сторон РК | Общая площадь информационного поля РК, кв.м | Собственник или законный владелец имущества, к которому присоединяется РК | Кадастровый номер участка | Срок договора на установку и эксплуатацию РК |
|-------|---|--------------|--|------------------|-----------|----------------------|---|---|---------------------------|--|
| 1 | г. Южно-Сахалинск, западная сторона пр. Мира, восточнее д. 178 по пр. Мира (а/о «Перспектив Победы») | 762 | сити-формат с электронным информационным полем | отдельно стоящая | 1,8*1,2 | 2 | 4,32 | Правообладатель отсутствует, земельный участок государственная собственность на который не разграничена | нет | До 10 лет |
| 2 | г. Южно-Сахалинск, западная сторона пр. Мира, западнее пересечения пр. Мира и ул. Тихоокеанская (а/о «Дом Торговли»). | 763 | сити-формат с электронным информационным полем | отдельно стоящая | 1,8*1,2 | 2 | 4,32 | Правообладатель отсутствует, земельный участок государственная собственность на который не разграничена | нет | До 10 лет |
| 3 | г. Южно-Сахалинск, северная сторона ул. Есенина, южнее д. 48 по ул. Есенина | 764 | сити-формат с электронным информационным полем | отдельно стоящая | 1,8*1,2 | 2 | 4,32 | Городской округ "Город Южно-Сахалинск" | 65:01:0000000:2095 | До 10 лет |
| 4 | г. Южно-Сахалинск, северная сторона ул. Емельянова, южнее д. 2 по ул. Емельянова (а/о «Детская поликлиника № 2») | 765 | сити-формат с электронным информационным полем | отдельно стоящая | 1,8*1,2 | 2 | 4,32 | Городской округ "Город Южно-Сахалинск" | 65:01:0000000:2101 | До 10 лет |
| 5 | г. Южно-Сахалинск, восточная сторона ул. Ленина, севернее д. 137 по ул. Ленина (а/о «Областная библиотека»). | 766 | сити-формат с электронным информационным полем | отдельно стоящая | 1,8*1,2 | 2 | 4,32 | Правообладатель отсутствует, земельный участок государственная собственность на который не разграничена | нет | До 10 лет |
| 6 | г. Южно-Сахалинск, западная сторона пр. Мира, южнее д. 88 по пр. Мира (а/о ЖК «Адмирал»). | 767 | сити-формат с электронным информационным полем | отдельно стоящая | 1,8*1,2 | 2 | 4,32 | Правообладатель отсутствует, земельный участок государственная собственность на который не разграничена | нет | До 10 лет |

Адресная программа установки и эксплуатации рекламных конструкций

| № п/п | Адрес установки и эксплуатации РК | №РК по карте | Вид РК | Тип РК | Размер РК | Количество сторон РК | Общая площадь информационного поля РК, кв.м | Собственник или законный владелец имущества, к которому присоединяется РК | Кадастровый номер участка | Срок договора на установку и эксплуатацию РК |
|-------|--|--------------|--|------------------|-----------|----------------------|---|---|---------------------------|--|
| 7 | г. Южно-Сахалинск, восточная сторона ул. А.М.Горького, юго-восточнее пересечения ул. А.М.Горького и пр. Победы (позиция № 1) | 768 | сити-формат с электронным информационным полем | отдельно стоящая | 1,8*1,2 | 2 | 4,32 | Городской округ "Город Южно-Сахалинск" | 65:01:0603002:880 | До 10 лет |
| 8 | г. Южно-Сахалинск, восточная сторона ул. А.М.Горького, юго-восточнее пересечения ул. А.М.Горького и пр. Победы (позиция № 2) | 769 | сити-формат с электронным информационным полем | отдельно стоящая | 1,8*1,2 | 2 | 4,32 | Городской округ "Город Южно-Сахалинск" | 65:01:0603002:880 | До 10 лет |