

Приложение 14
к решению Кировской городской Думы
от 27.08.2008 № 19/41 (в редакции
решения Кировской городской Думы
от 31.10.2023 № 13/3)

Графическое приложение к разделу 12-1

2. Виды вывесок, допустимых к установке и эксплуатации на территории муниципального образования «Город Киров»

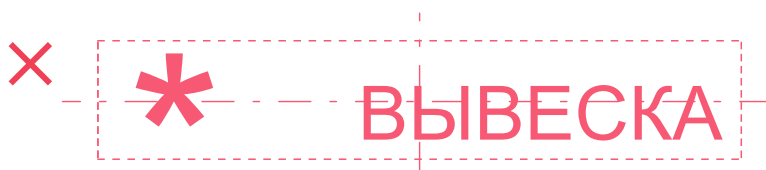
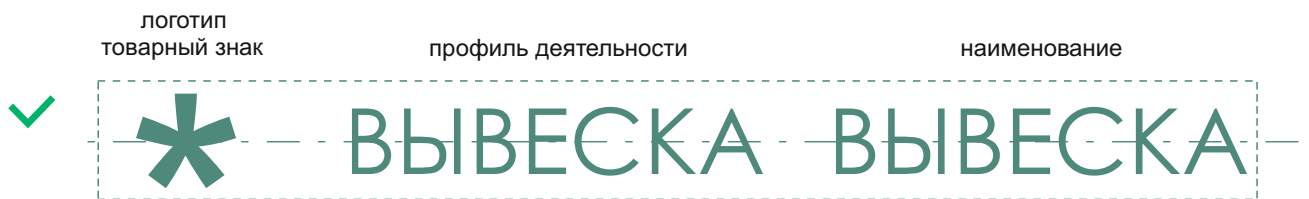
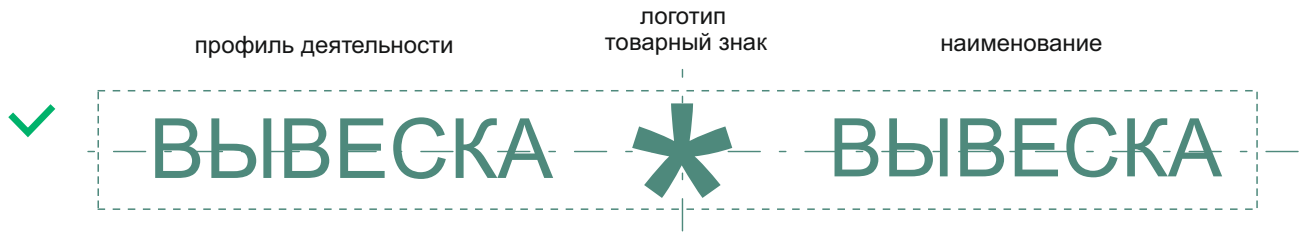
(подраздел 12-1.3 Правил внешнего благоустройства в муниципальном образовании «Город Киров» (далее – Правила)

Виды вывесок	Тип вывески	Вариант исполнения надписи	Зона 1	Зона 2
Основная вывеска *	с подложкой ВЫВЕСКА	 плоская	✓	✓
		 объемная	✓	✓
		 сквозная	✗	✓
		 надпись с гравировкой	✗	✓
	без подложки ВЫВЕСКА	 плоская	✓	✓
		 объемная	✓	✓
 объемная на подвесах		✓	✓	
Модульная конструкция	с подложкой ВЫВЕСКА	 плоская	✓	✓
		 объемная	✓	✓
		 сквозная	✓	✓
		 надпись с гравировкой	✓	✓
	без подложки ВЫВЕСКА	 плоская	✓	✓
		 объемная	✓	✓
Учрежденческая доска	с подложкой 	 плоская	✓	✓
Панель-кронштейн (консольная конструкция)	с подложкой 	 плоская	✓	✓
		 объемная	✓	✓
	без подложки 	 плоская	✓	✓
		объемный световой короб		✗
Режимная табличка	с подложкой 	 плоская	✓	✓
		 объемная	✓	✓
		 сквозная	✓	✓
		 самоклеющаяся основа на остекление	✓	✓
	без подложки 	 плоская	✓	✓
		 объемная	✓	✓
		 сквозная	✓	✓
 самоклеющаяся основа на остекление	✓	✓		
Крышная конструкция**	без подложки	 объемная	✗	✓
Витринная конструкция	без подложки ВЫВЕСКА	 плоская	✓	✓
		 объемная	✓	✓
	без подложки ВЫВЕСКА	 плоская	✓	✓
		 объемная	✓	✓
	бумага на клеящейся основе	 прозрачная основа	✓	✓

* В зоне 1 основная вывеска размещается на прозрачной подложке либо на подложке в цвет фасада здания (подраздел 12-1.8 Правил).

** Подсветка крышной конструкции только внутренняя (подраздел 12-1.13 Правил). Размещение крышных конструкций в зоне 1 запрещено, за исключением случаев эксплуатации конструкций, являющихся первоначальным композиционным элементом архитектурного решения фасада.

3. Общие требования к информации, размещаемой на вывесках и иных средствах наружной информации (подраздел 12-1.5 Правил)



асимметричное размещение информации без учета размещения центральных осей



расположение в вертикальном порядке букв на информационном поле



 ВЫВЕСКА

разрешенное
исполнение

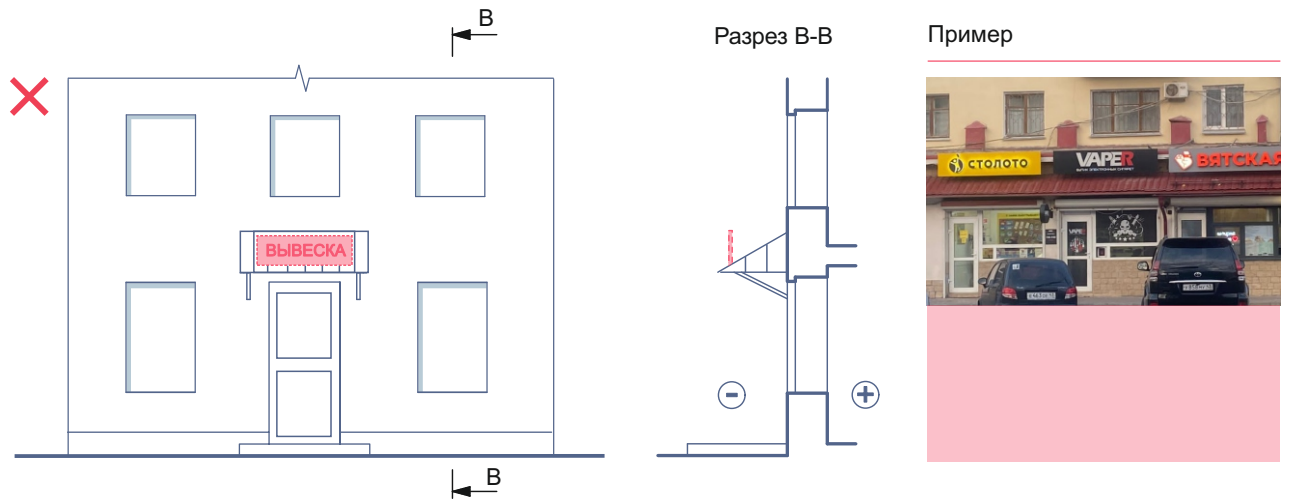


 ВЫВЕСКА

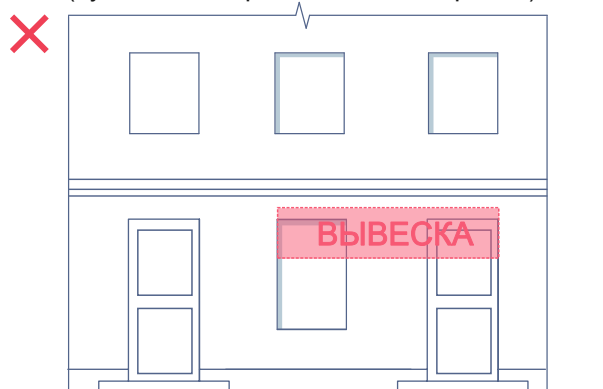
запрещенное
исполнение

4. Примеры запрещенного размещения вывесок (подраздел 12-1.7 Правил)

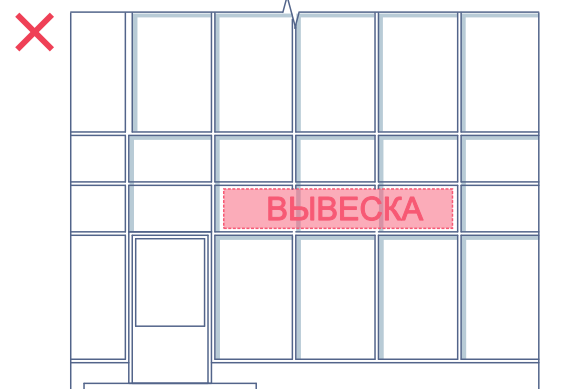
Размещение на козырьках входных групп зданий, строений, сооружений не жилого назначения в зоне 1 и помещений, расположенных в многоквартирных домах (пункт «г» подраздела 12-1.7 Правил)



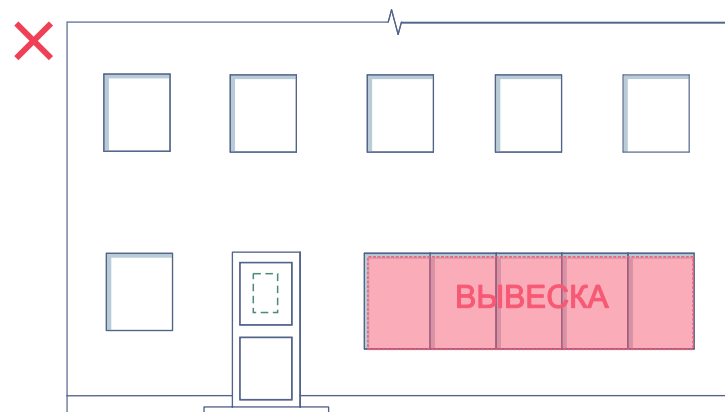
Перекрытие (закрытие) оконных и дверных проемов (пункт «д» подраздела 12-1.7 Правил)



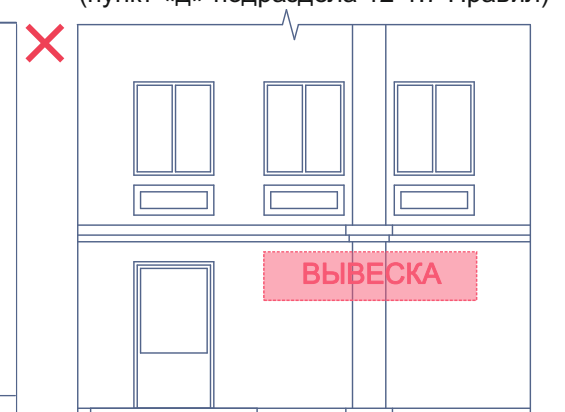
Перекрытие (закрытие) витражей (пункт «д» подраздела 12-1.7 Правил)



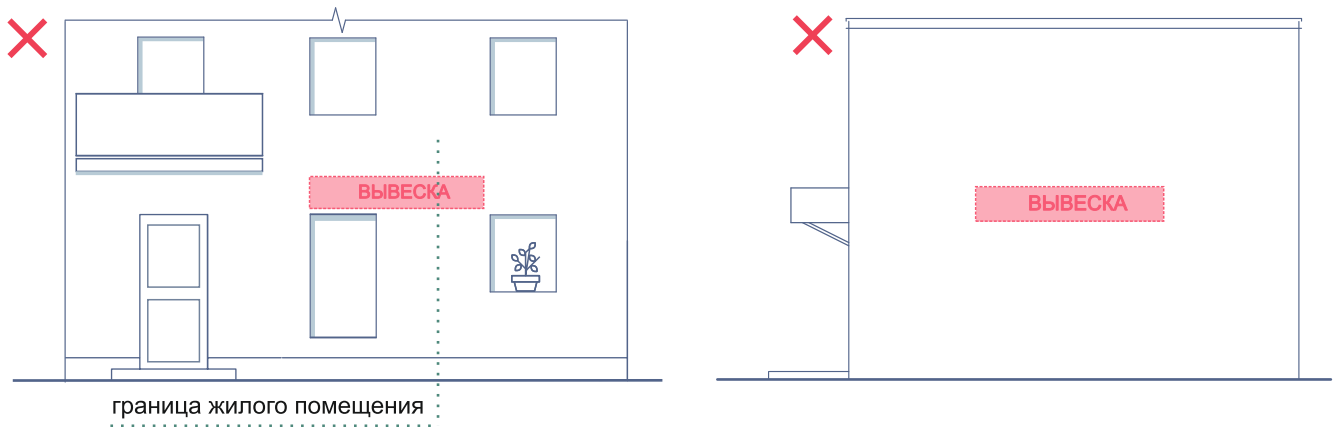
Перекрытие (закрытие) витрин (пункт «д» подраздела 12-1.7 Правил)



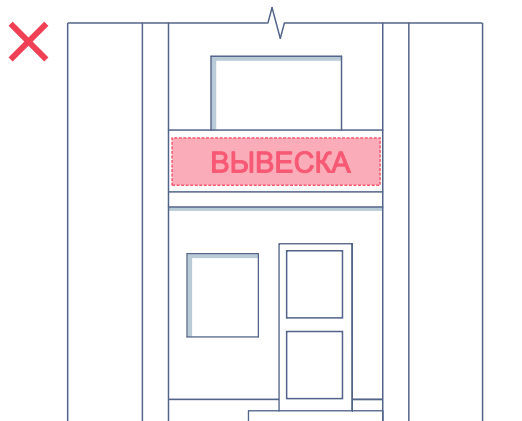
Перекрытие (закрытие) архитектурных деталей (пункт «д» подраздела 12-1.7 Правил)



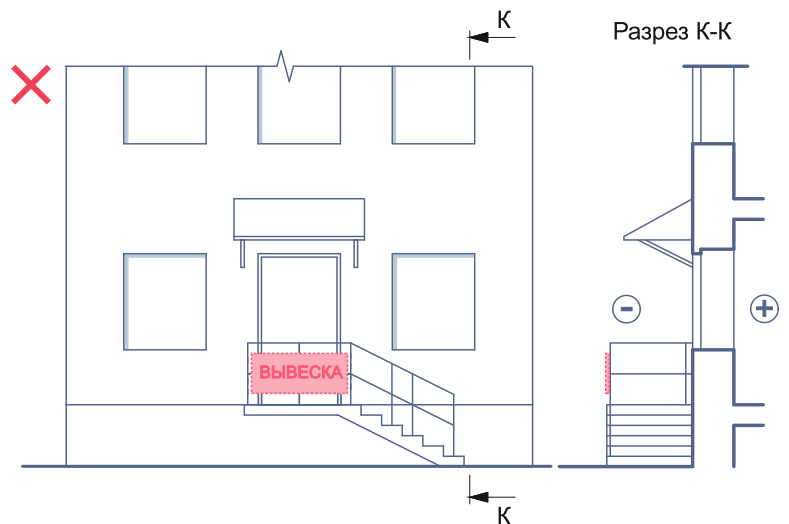
Размещение вывесок в границах жилых помещений, на глухих торцах фасадов зданий, сооружений, сооружений (пункт «е» подраздела 12-1.7 Правил)



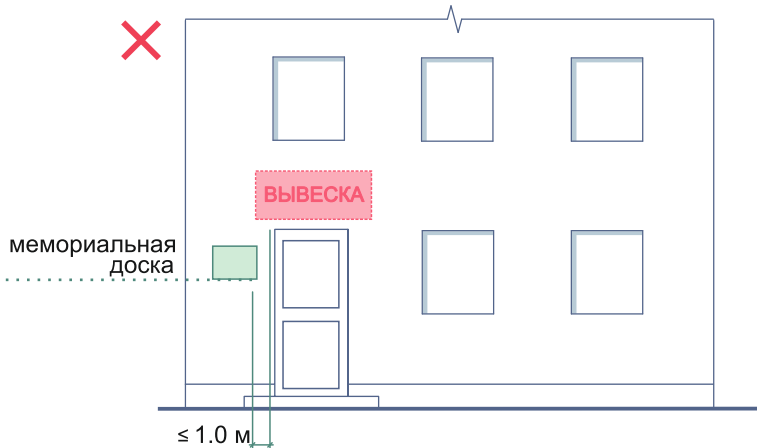
Размещение вывесок на лоджиях и балконах (пункт «ж» подраздела 12-1.7 Правил)



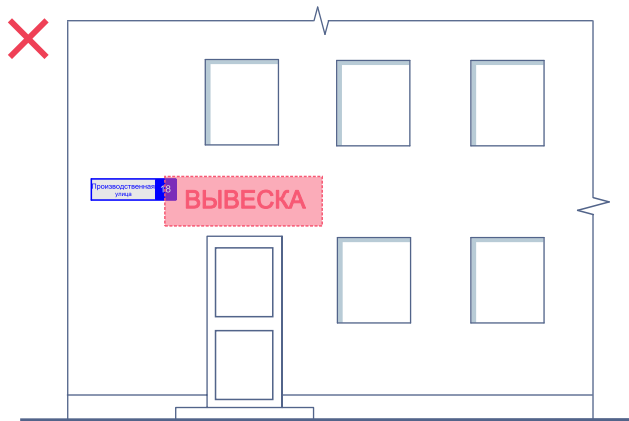
Размещение вывесок на ограждающих конструкциях (ограждениях и т.д.) (пункт «ж» подраздела 12-1.7 Правил)



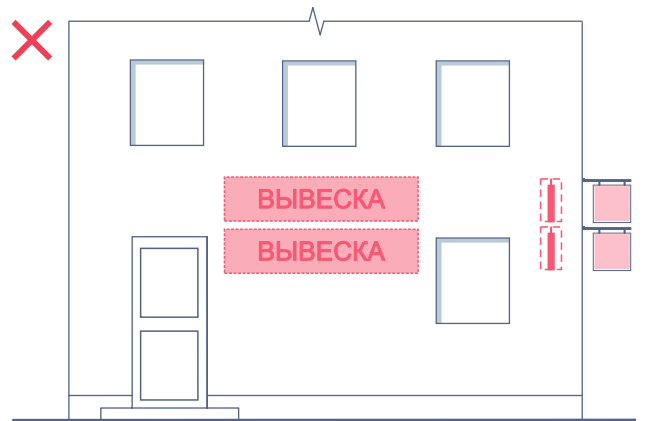
Размещение вывесок на расстоянии ближе 1 м от мемориальных досок (пункт «з» подраздела 12-1.7 Правил)



Перекрытие (закрытие) указателей наименований улиц и номеров домов (пункт «и» подраздела 12-1.7 Правил)



Размещение вывесок одной над другой (пункт «к» подраздела 12-1.7 Правил)

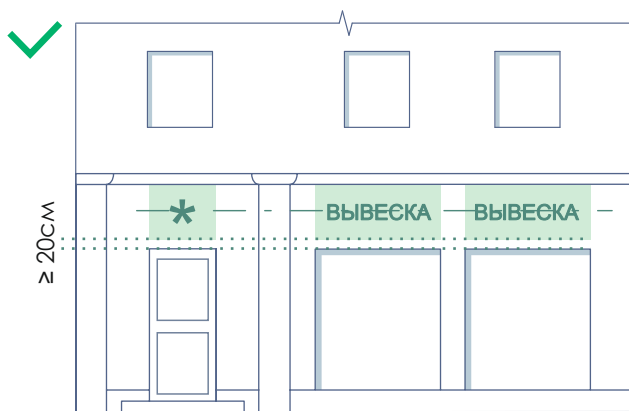


5. Размещение вывесок на территории муниципального образования «Город Киров»

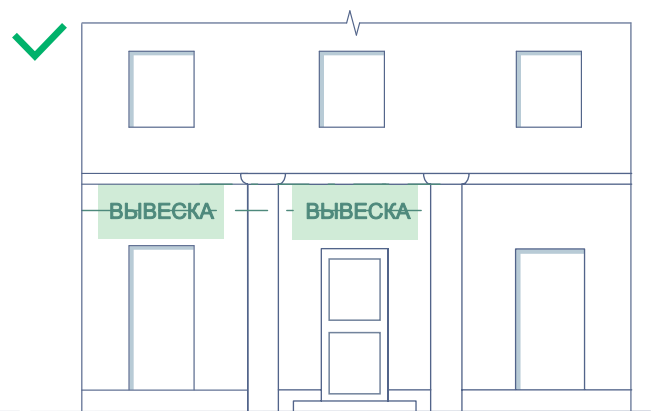
5.1. Основная вывеска (подраздел 12-1.8 Правил)

5.1.1. Размещение на фасаде многоквартирного дома (пункт 12-1.8.1 Правил)

Вывеска размещается над окнами (подпункт «а» пункта 12-1.8.1 Правил)



Вывеска размещается над входом в помещение (подпункт «а» пункта 12-1.8.1 Правил)



Вывеска без подложки на подвесных креплениях (подпункт «а» пункта 12-1.8.1 Правил)

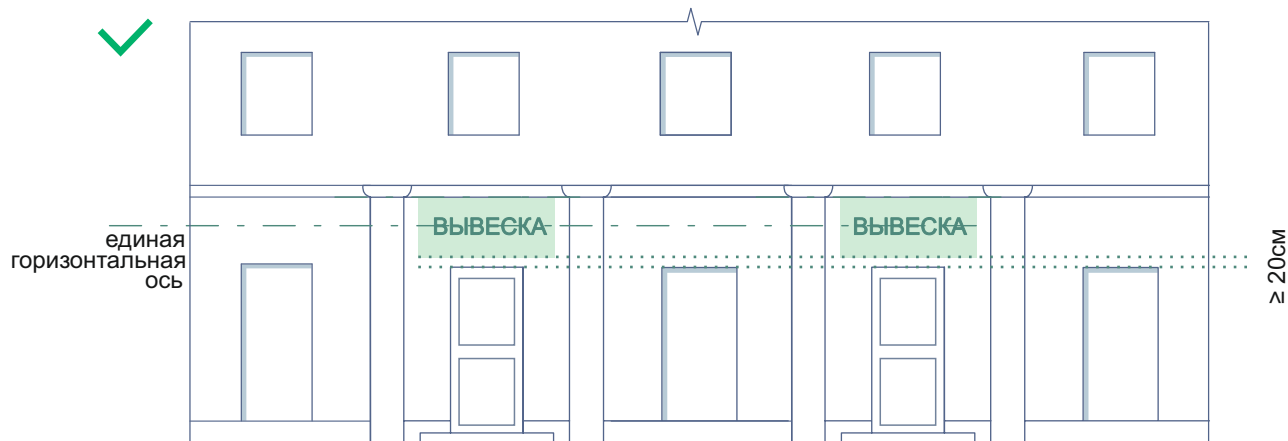


разрешенное исполнение

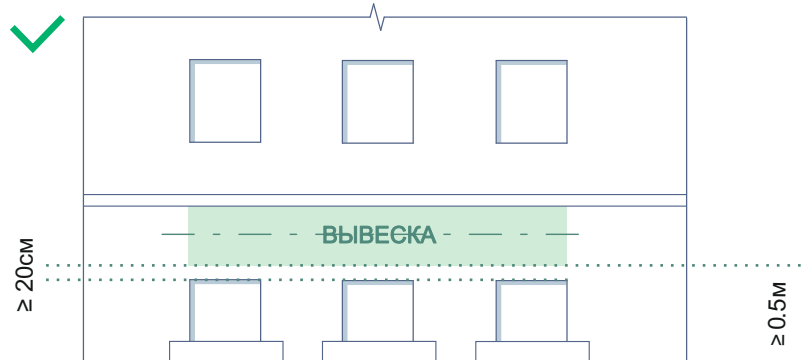


запрещенное исполнение

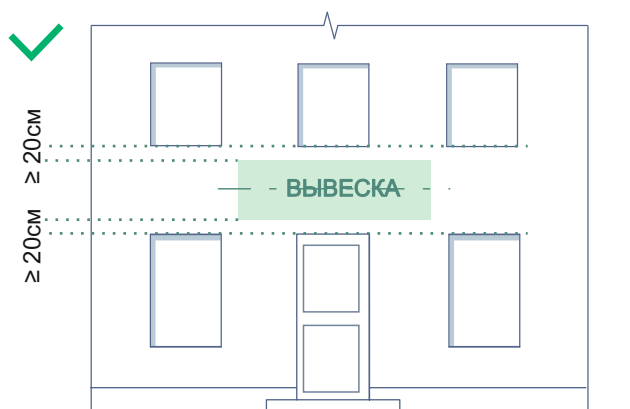
Вывески располагаются на единой горизонтальной оси с иными вывесками, не выше уровня 1 этажа
(подпункт «б» пункта 12-1.8.1 Правил)



Вывески располагаются над окнами подвального или цокольного этажа
(подпункт «в» пункта 12-1.8.1 Правил)



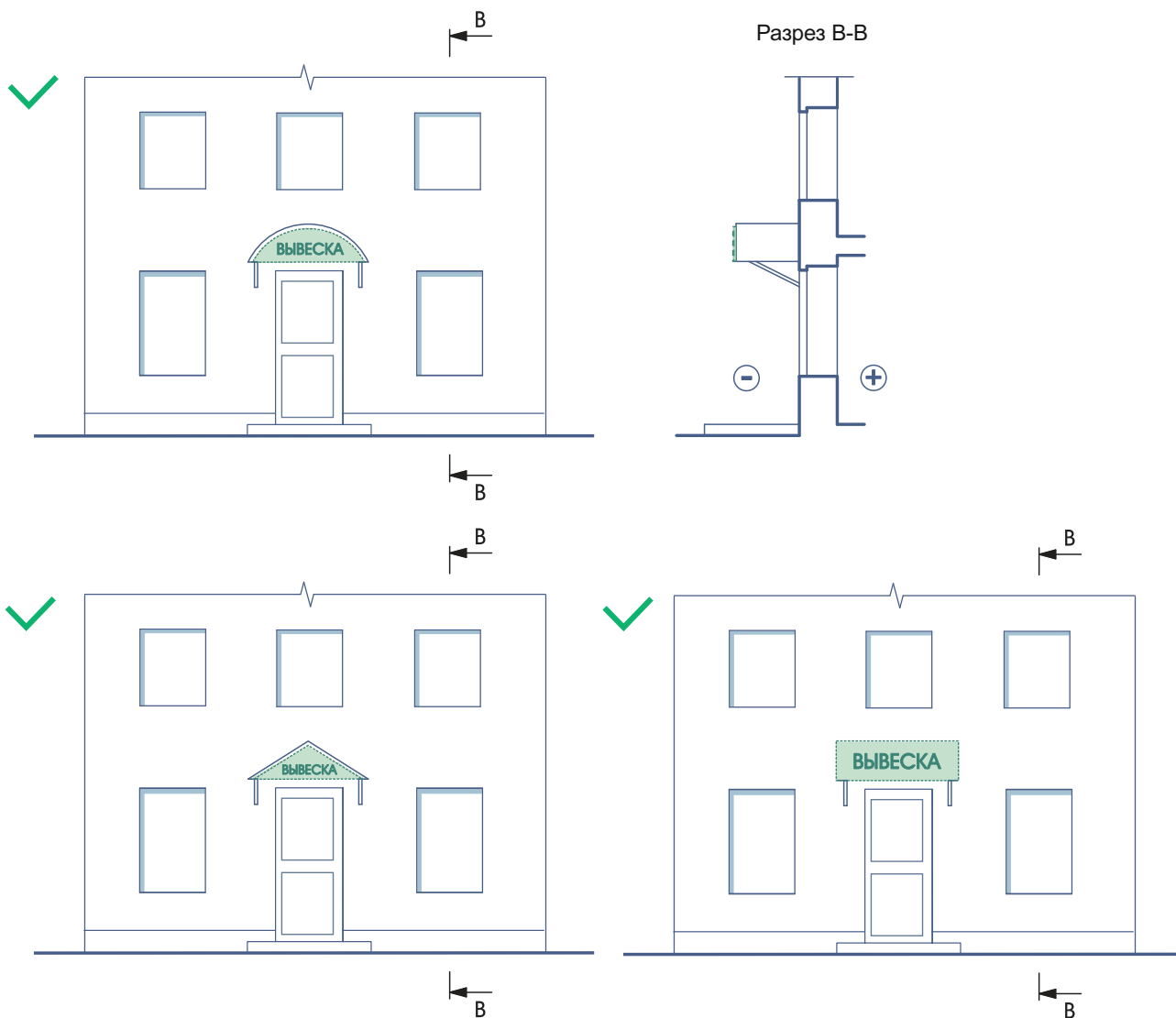
Вывеска устанавливается на уровне не менее 20 см от нижней части оконного проема над вывеской и на уровне не менее 20 см от верхней части оконного проема над вывеской
(подпункт «г» пункта 12-1.8.1 Правил)



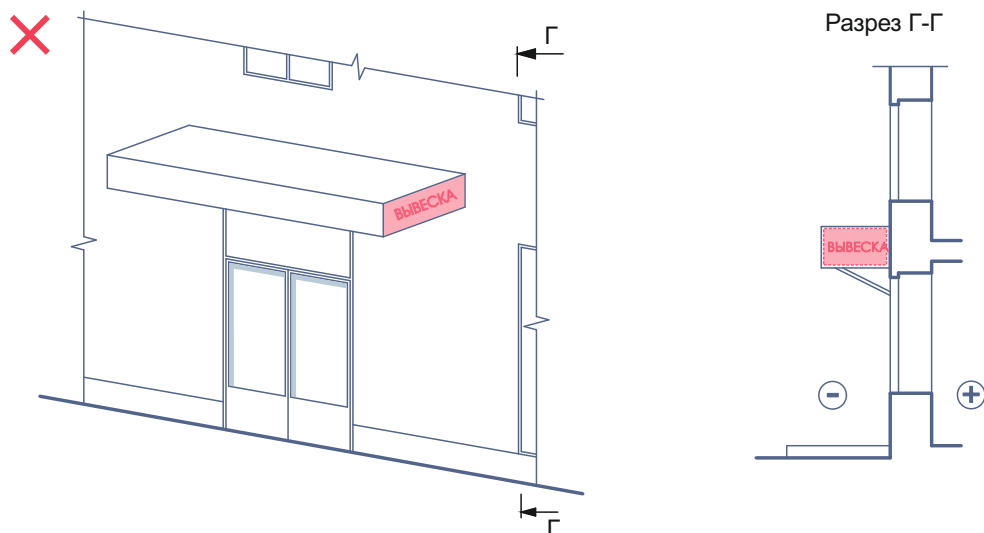
ВЫВЕСКА

разрешенное
исполнение

Вывеска размещается на фризе козырька строго в габаритах указанного фриза (подпункт «д» пункта 12-1.8.1 Правил)



Запрещено размещать вывески на боковых частях фриза козырька (подпункт «д» пункта 12-1.8.1 Правил)



ВЫВЕСКА

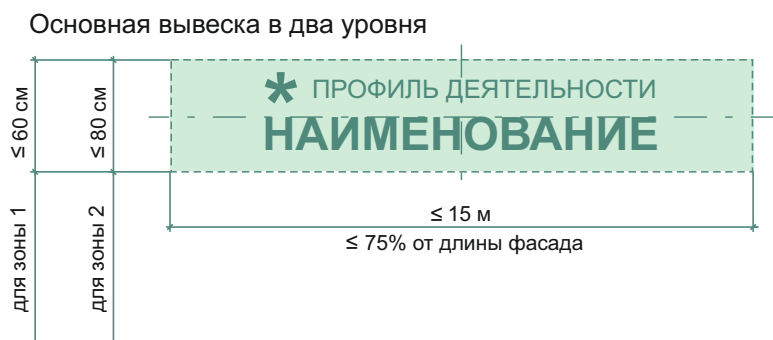
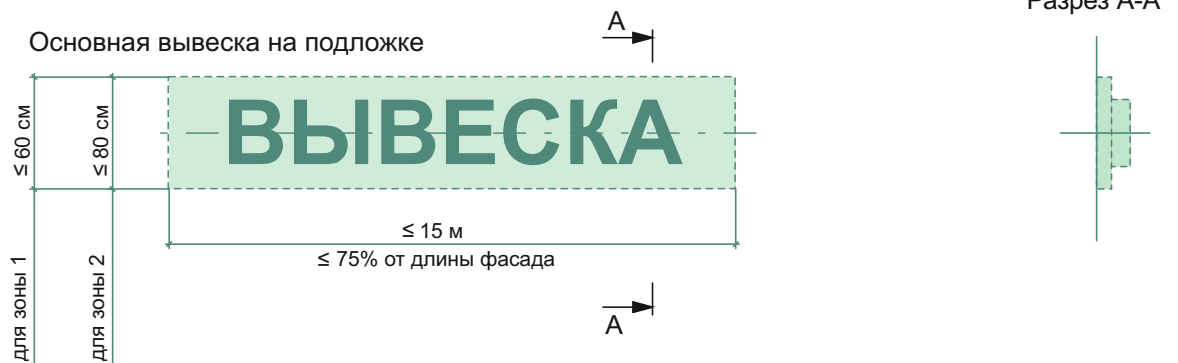
разрешенное
исполнение



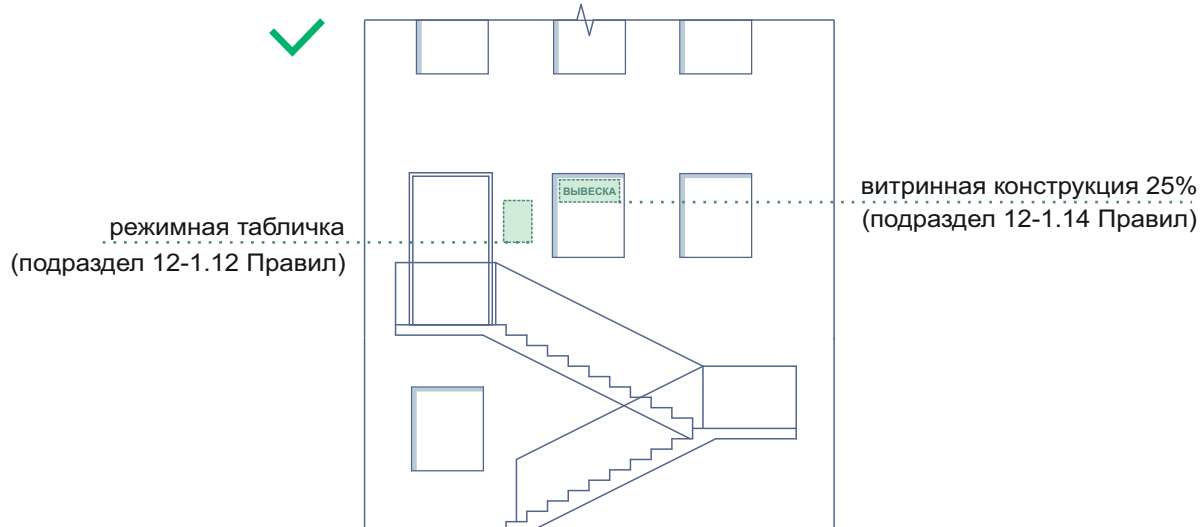
ВЫВЕСКА

запрещенное
исполнение

Габариты основной вывески, устанавливаемой на фасаде многоквартирного дома (подпункт «г» пункта 12-1.8.1 Правил)



Вывеска для помещений, расположенных на втором этаже
(подпункт «е» пункта 12-1.8.1 Правил)



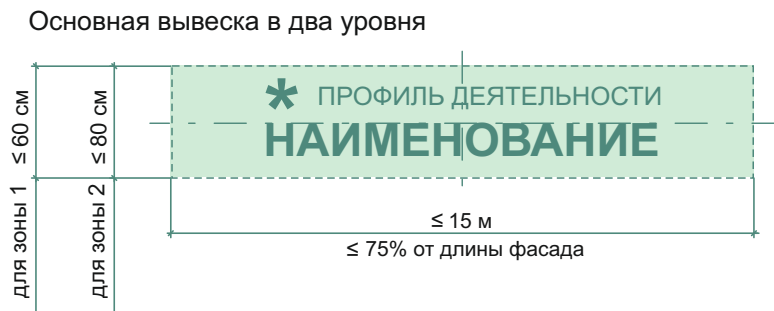
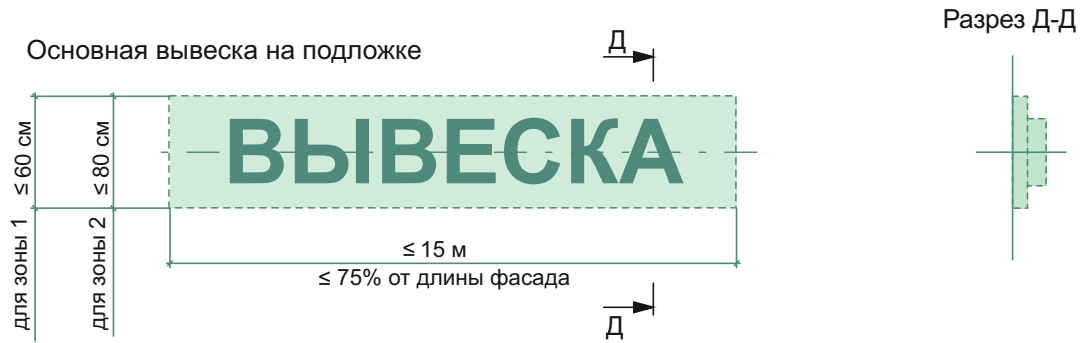
5.1.2. Размещение на фасаде здания, строения, сооружения нежилого назначения
(пункт 12-1.8.2 Правил)

Вывески размещаются на единой горизонтальной оси на первом и последующих этажах
(подпункт «б» пункта 12-1.8.2 Правил)

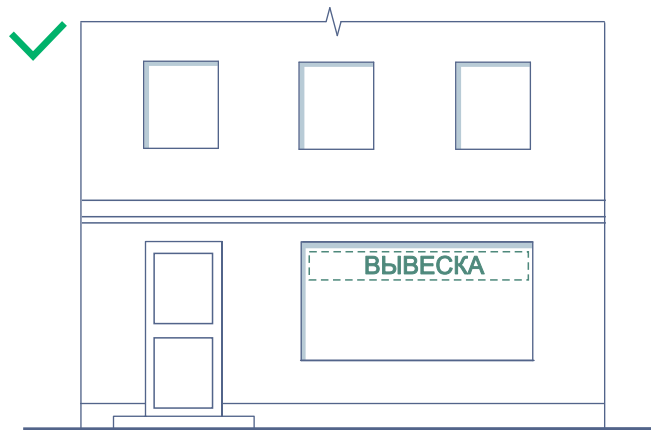


ВЫВЕСКА разрешенное исполнение

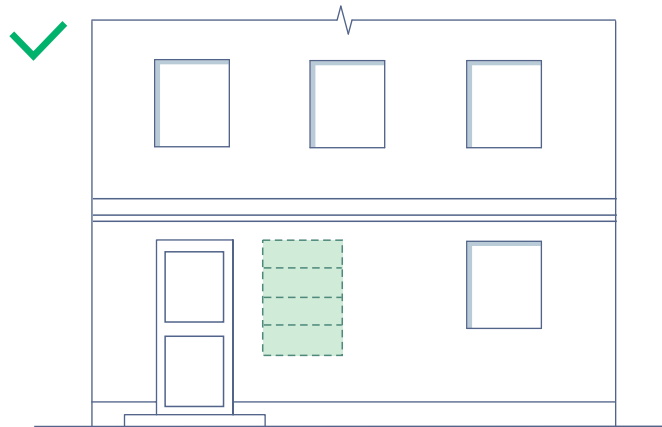
Габариты основной вывески (подпункт «в» пункта 12-1.8.2 Правил)



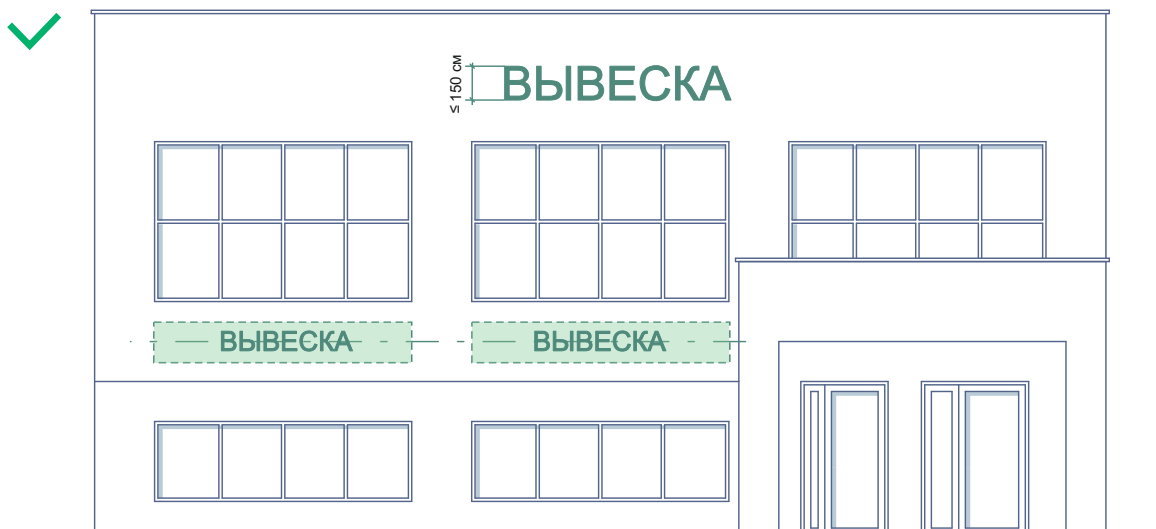
При отсутствии площадей для размещения основной вывески на первом и последующих этажах допустимо устанавливать витринную конструкцию в виде отдельных элементов (подпункт «г» пункта 12-1.8.2 Правил)



При отсутствии мест для размещения основной вывески допустимо устанавливать модульную конструкцию (подпункт «д» пункта 12-1.8.2 Правил)



Размещение собственного названия здания, строения, сооружения нежилого назначения (подпункт «е» пункта 12-1.8.2 Правил)



ВЫВЕСКА

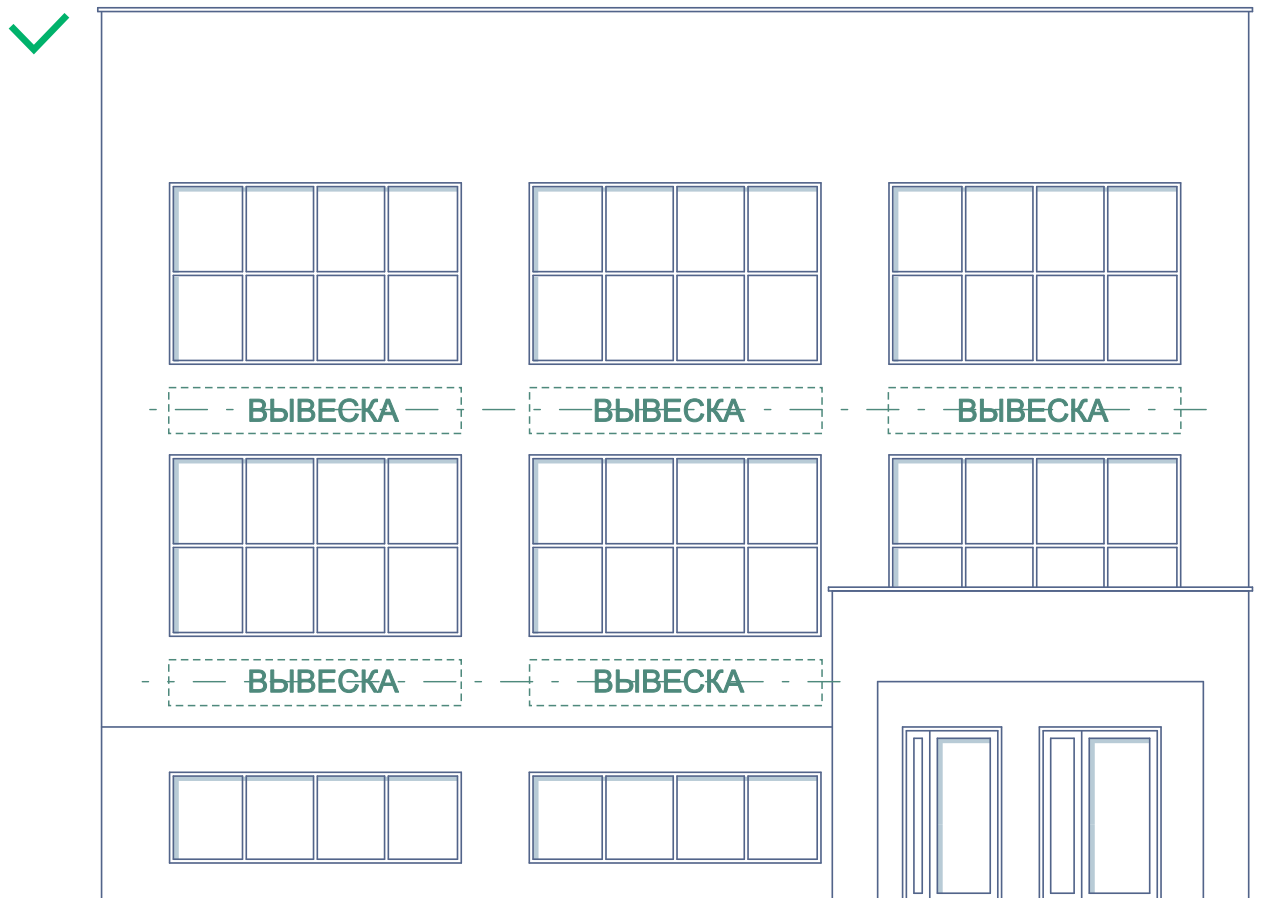
ВЫВЕСКА



разрешенное
исполнение

В зоне 2 допускается размещение собственного названия здания, строения, сооружения нежилого назначения в виде крышной конструкции (подпункт «е» пункта 12-1.8.2 Правил)

ВЫБЕСКА

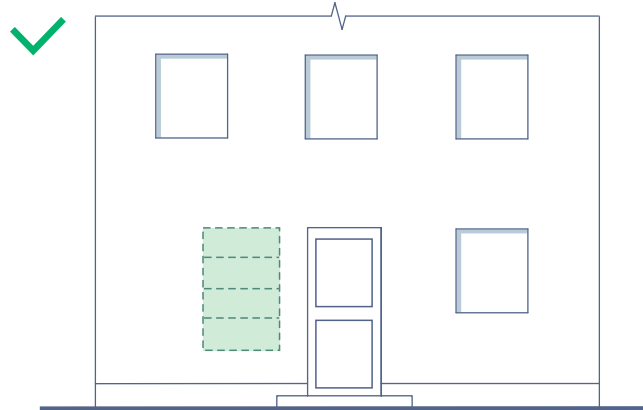


ВЫБЕСКА

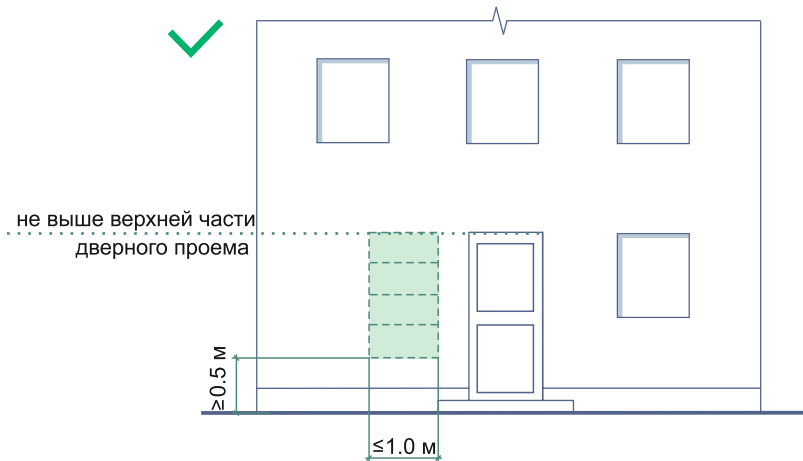
разрешенное
исполнение

5.2. Модульная конструкция (подраздел 12-1.9 Правил)

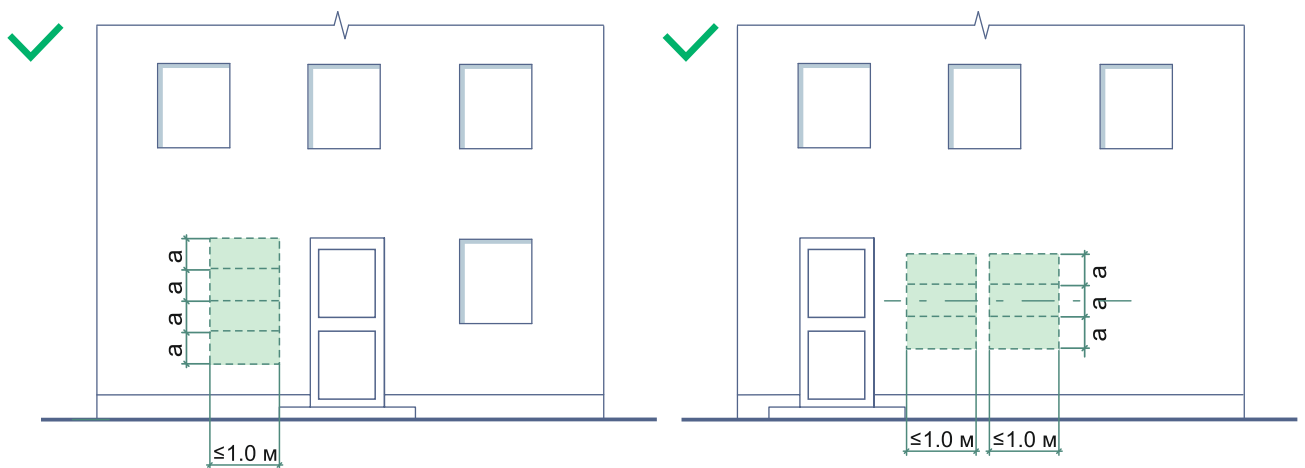
Модульная конструкция размещается справа или слева от входа в помещение (пункт «а» подраздела 12-1.9 Правил)



Габариты и размещение модульной конструкции (пункт «г» подраздела 12-1.9 Правил)



Габариты вывесок на модульной конструкции (пункт «д» подраздела 12-1.9 Правил)



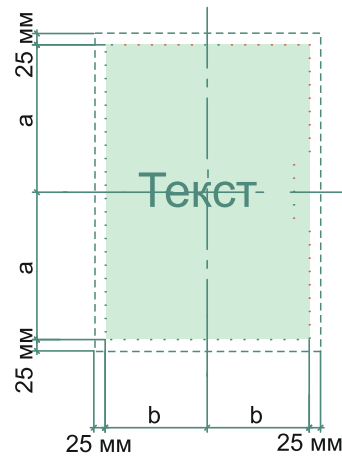
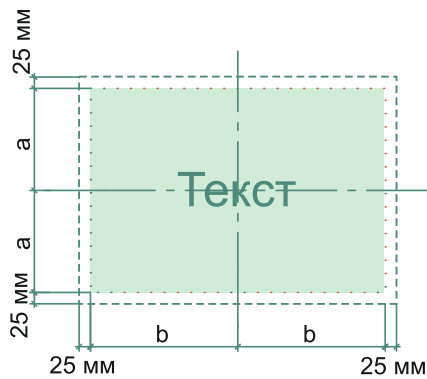
размещение двух модульных конструкций на единой горизонтальной оси



разрешенное
исполнение

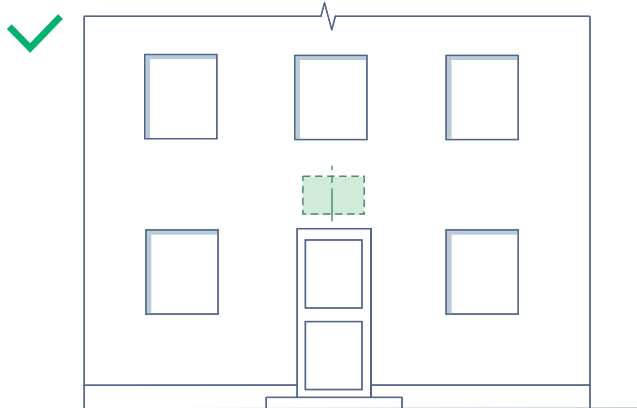
5.3. Учрежденческая доска (подраздел 12-1.10 Правил)

Информация на учрежденческих досках размещается на пересечении центральных осей на расстоянии 25 мм от краев конструкции до блока с информацией

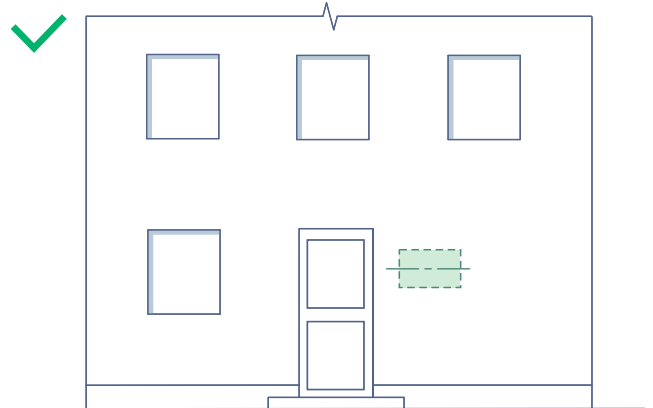


Размещение на фасаде многоквартирного дома, здания, строения, сооружения нежилого назначения

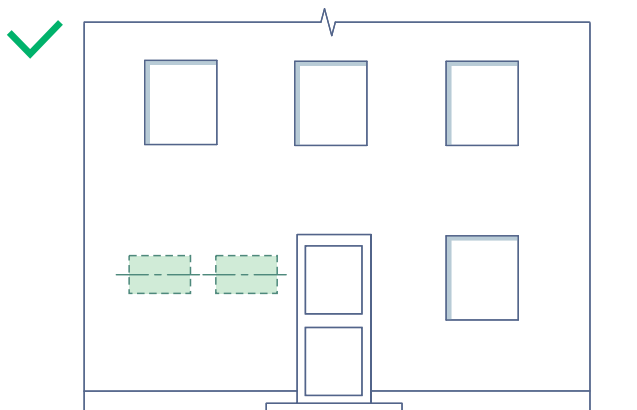
Учрежденческая доска размещается над входом
(пункт «а» подраздела 2.1.10 Правил)



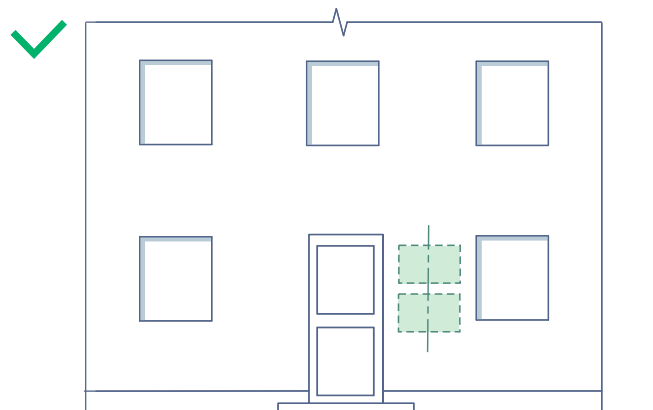
Учрежденческая доска размещается справа или слева от входа
(пункт «а» подраздела 2.1.10 Правил)



Размещение более одной
учрежденческой доски на единой
горизонтальной оси
(пункт «б» подраздела 2.1.10 Правил)



Размещение более одной
учрежденческой доски на единой
вертикальной оси
(пункт «б» подраздела 2.1.10 Правил)



разрешенное
исполнение

Габариты учрежденческой доски в зоне 1
в горизонтальном исполнении
(пункт «в» подраздела 12-1.10 Правил)



Габариты учрежденческой доски в зоне 1
в вертикальном исполнении
(пункт «в» подраздела 12-1.10 Правил)



Габариты учрежденческой доски в зоне 2
в горизонтальном исполнении
(пункт «г» подраздела 12-1.10 Правил)



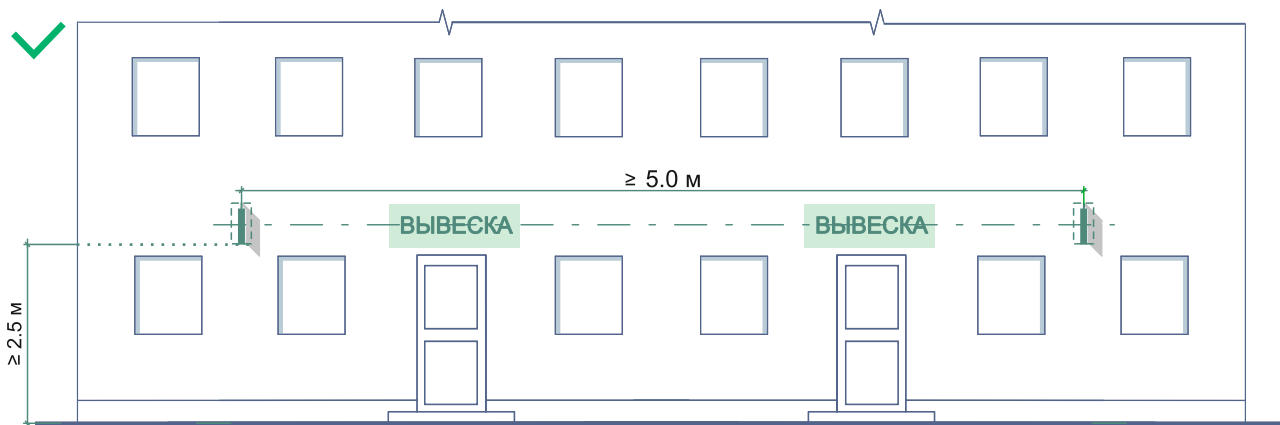
Габариты учрежденческой доски в зоне 2
в вертикальном исполнении
(пункт «г» подраздела 12-1.10 Правил)



5.4. Панель-кронштейн (консольная конструкция)

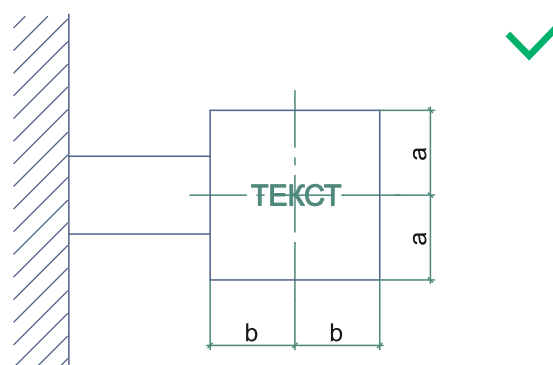
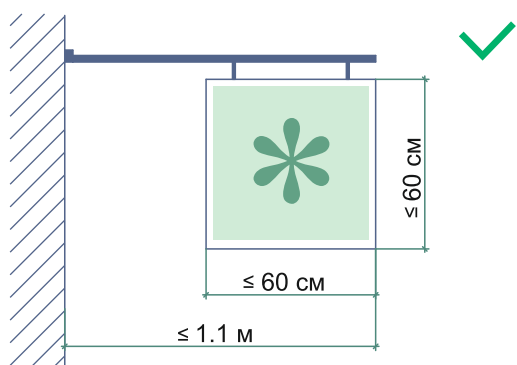
(подраздел 12-1.11 Правил)

Размещение панелей-кронштейнов (консольных конструкций) на уровне первого этажа на единой горизонтальной оси с иными вывесками

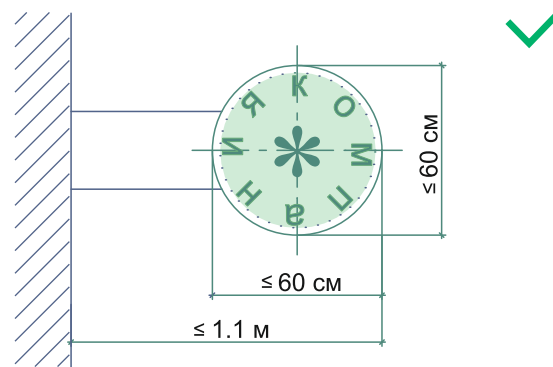
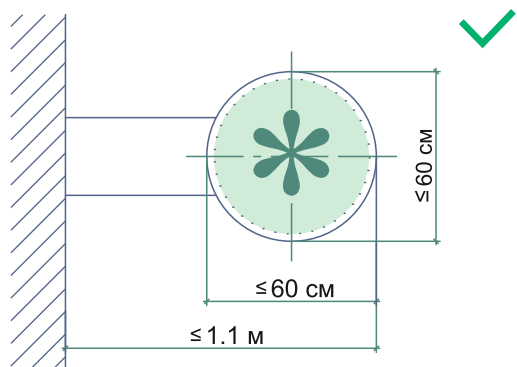


Требования к панелям-кронштейнам (консольным конструкциям), размещаемым на фасаде многоквартирного дома, здания, строения, сооружения нежилого назначения (подраздел 12-1.11 Правил)

Габариты панели-кронштейна (консольной конструкции) в зоне 1 (пункт «а» подраздела 12-1.11 Правил)



расположение информации на панели-кронштейне (консольной конструкции) с учетом размещения центральных осей



панель-кронштейн с логотипом на фоновой подложке

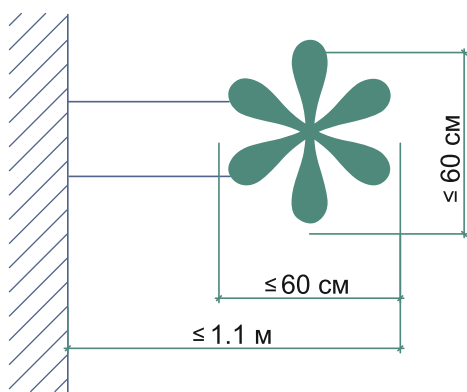
панель-кронштейн с буквенными символами и логотипом на фоновой подложке



ВЫВЕСКА

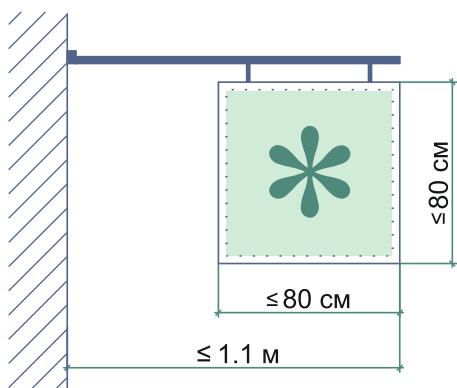


разрешенное
исполнение



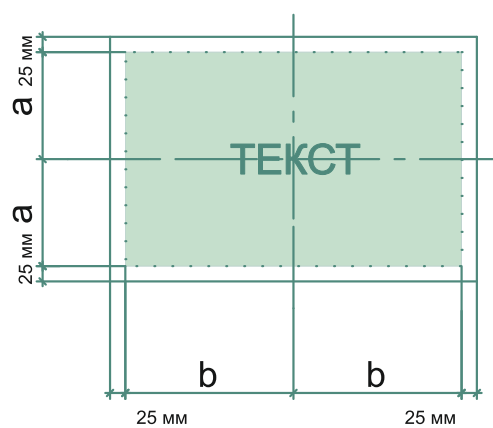
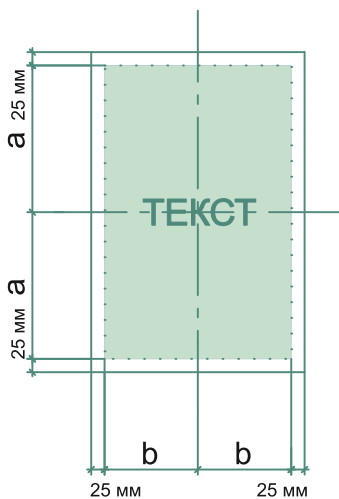
панель-кронштейн в виде отдельных
объемных букв и элементов

габариты панели-кронштейна (консольной конструкции) в зоне 2
(пункт «б» подраздела 12-1.11 Правил)



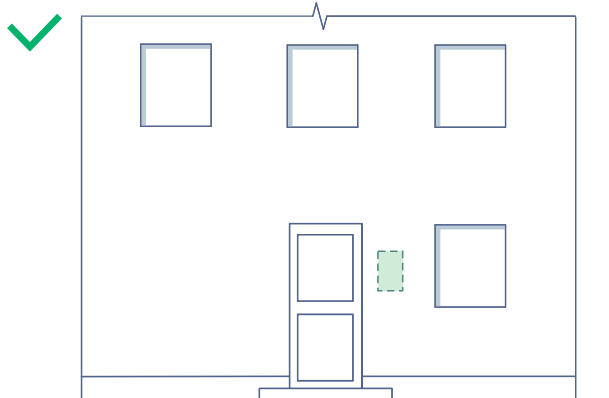
5.5. Режимная табличка (подраздел 12-1.12 Правил)

Информация на режимной табличке размещается на пересечении центральных осей на расстоянии 25 мм от краев конструкции до блока с информацией

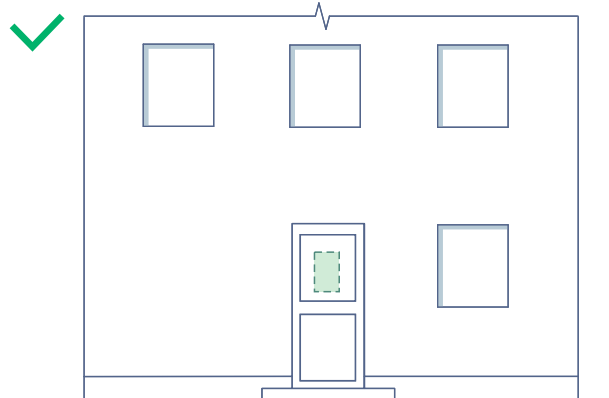


Размещение режимной таблички на фасаде многоквартирного дома, здания, строения, сооружения нежилого назначения (подраздел 12-1.12 Правил)

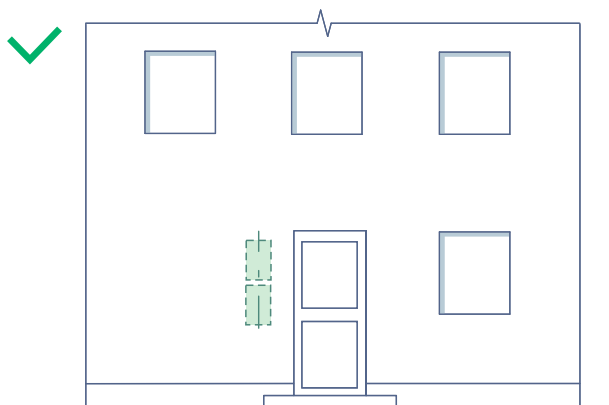
Режимная табличка размещается справа или слева от входа (пункт «а» подраздела 12-1.12 Правил)



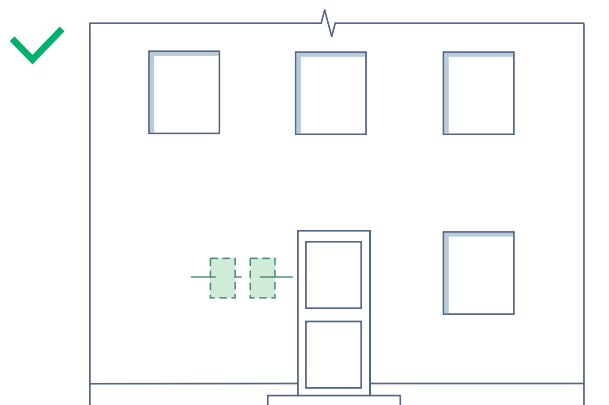
Режимная табличка размещается на остеклении входной группы (пункт «а» подраздела 12-1.12 Правил)



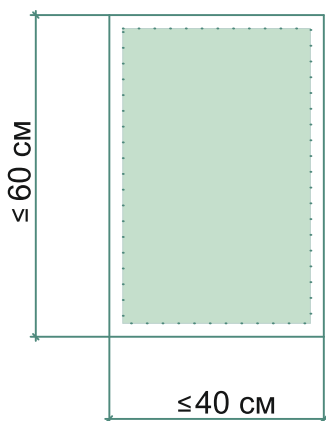
Размещение более одной режимной таблички справа или слева от входа на единой вертикальной оси (пункт «б» подраздела 12-1.12 Правил)



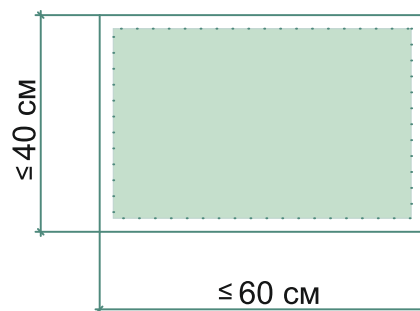
Размещение более одной режимной таблички справа или слева от входа на единой горизонтальной оси (пункт «б» подраздела 12-1.12 Правил)



Габариты режимной таблички в вертикальном исполнении (пункт «в» подраздела 12-1.12 Правил)



Габариты режимной таблички в горизонтальном исполнении (пункт «в» подраздела 12-1.12 Правил)

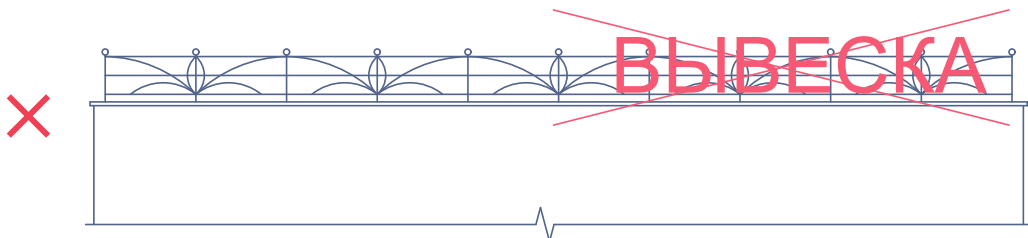


разрешенное
исполнение

5.6. Крышная конструкция (подраздел 12-1.13 Правил)

Крышная конструкция размещается параллельно к поверхности фасада выше линии карниза, парапета

ВЫВЕСКА



не допускается крепление крышных конструкций на декоративных ограждениях кровли



ВЫВЕСКА



ВЫВЕСКА

разрешенное
исполнение



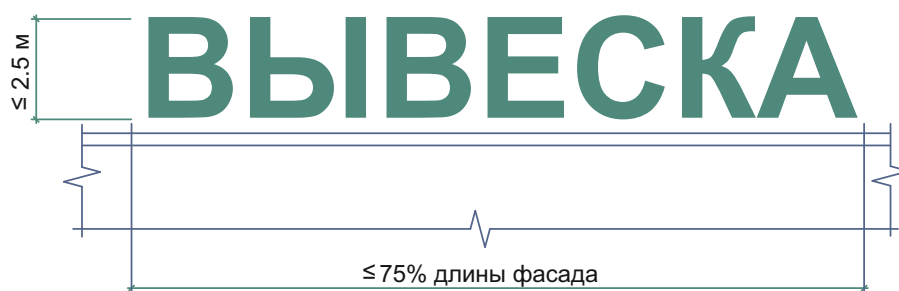
ВЫВЕСКА

запрещенное
исполнение

Высота крышной конструкции для зданий высотой до 8 м
(пункт «а» подраздела 12-1.13 Правил)



Высота крышной конструкции для зданий высотой от 8 м
(пункт «б» подраздела 12-1.13 Правил)

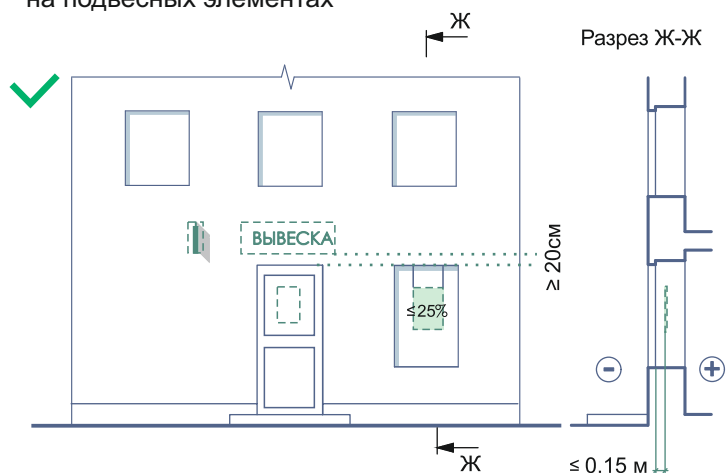


5.7 Витринная конструкция (подраздел 12-1.14 Правил)

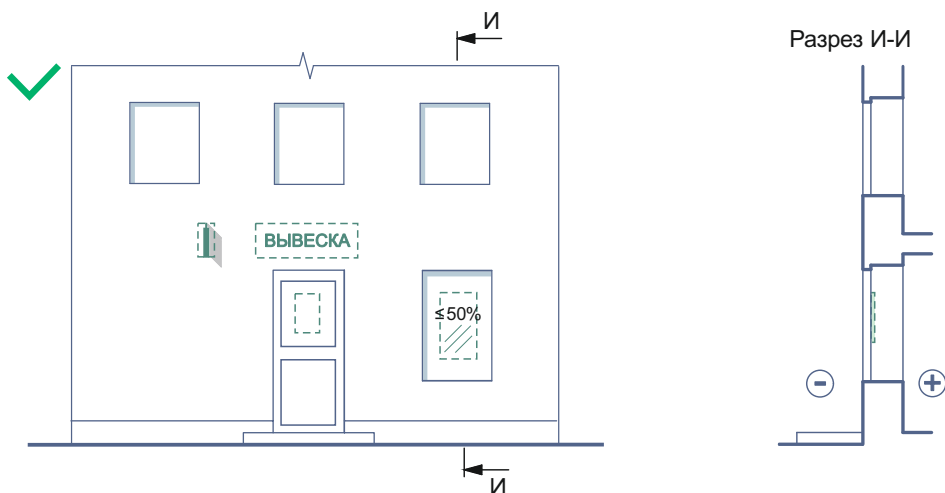
Витринная конструкция из отдельных букв



Витринная конструкция с информационным полем на подвесных элементах



Витринная конструкция из бумаги на клеящейся и прозрачной основе



Размещение нескольких витринных конструкций







 разрешенное исполнение