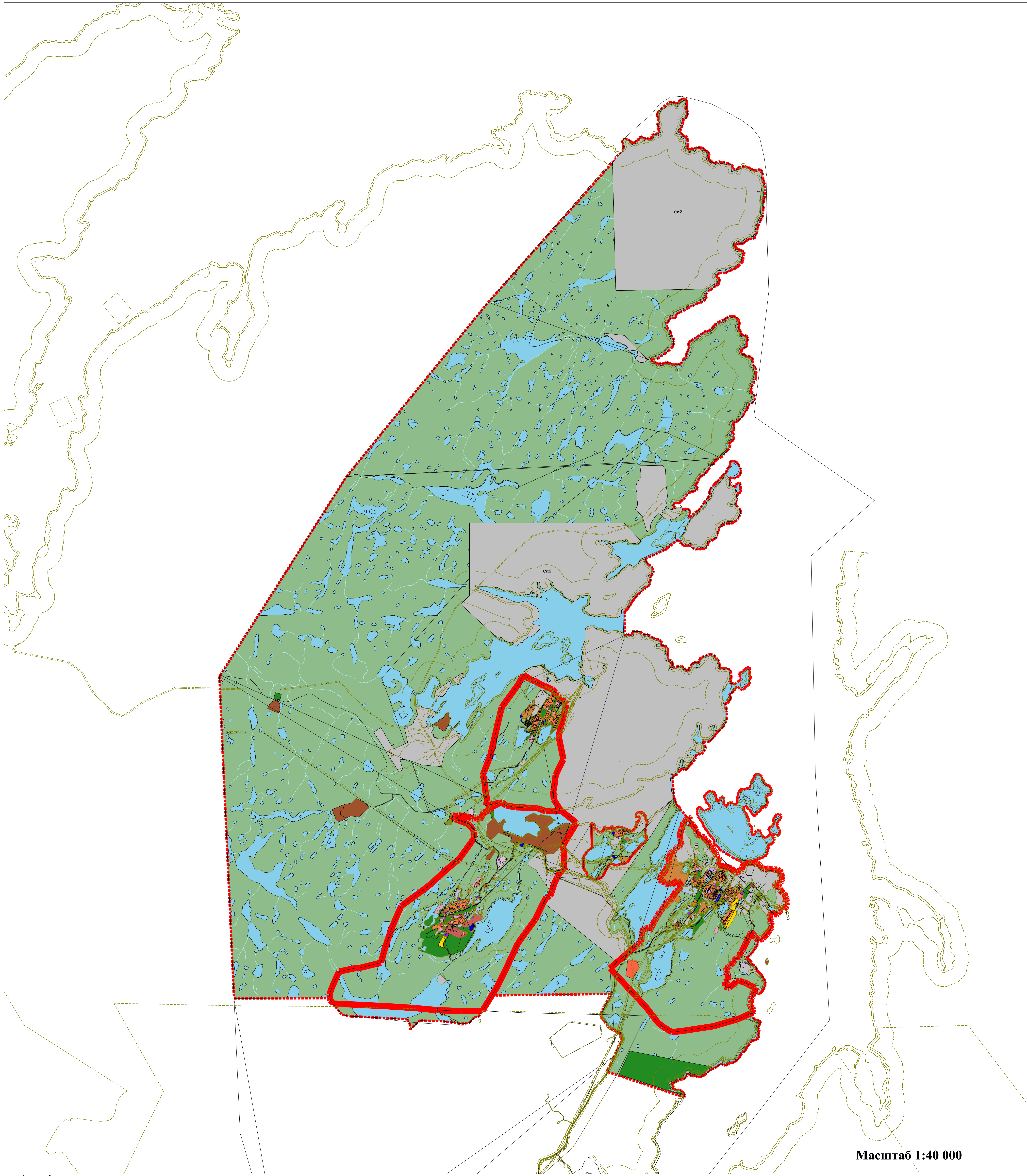


Карта градостроительного зонирования муниципального образования городской округ ЗАТО Александровск



Масштаб 1:40 000

- Условные обозначения:
- Граница муниципального образования
 - Граница населенного пункта
 - Граница земельного участка
 - Граница зон с особыми условиями использования территории
 - Граница объектов культурного наследия
 - Граница объектов
- | | | | | | | |
|--|--|--|---|---|---|--|
| <ul style="list-style-type: none"> Ж4 (Зона застройки многоэтажными многоквартирными домами) Ж3 (Зона застройки среднетажными жилыми домами блокированной застройки и многоквартирными домами) | <ul style="list-style-type: none"> Ж1 (Зона застройки индивидуальными жилыми домами) Ж2 (Зона застройки индивидуальными жилыми домами) | <ul style="list-style-type: none"> Ж3 (Зона застройки среднетажными жилыми домами блокированной застройки и многоквартирными домами) Ж4 (Зона застройки многоэтажными многоквартирными домами) | <ul style="list-style-type: none"> О1 (Зона делового, общественного и коммерческого назначения) О2 (Зона размещения объектов социального и коммунально-бытового назначения) | <ul style="list-style-type: none"> И (Зона размещения объектов инженерной инфраструктуры) П1 (Производственная зона) П2 (Коммунально-складская зона) | <ul style="list-style-type: none"> Сп1 (Зона специального назначения, связанная с захоронениями) Сп2 (Зона специального назначения, связанная с государственными объектами) Сп3 (Зона специального назначения, связанная с переработкой и размещением отходов) | <ul style="list-style-type: none"> СХ1 (Зона сельскохозяйственного использования) Р (Зона рекреационного назначения) |
|--|--|--|---|---|---|--|