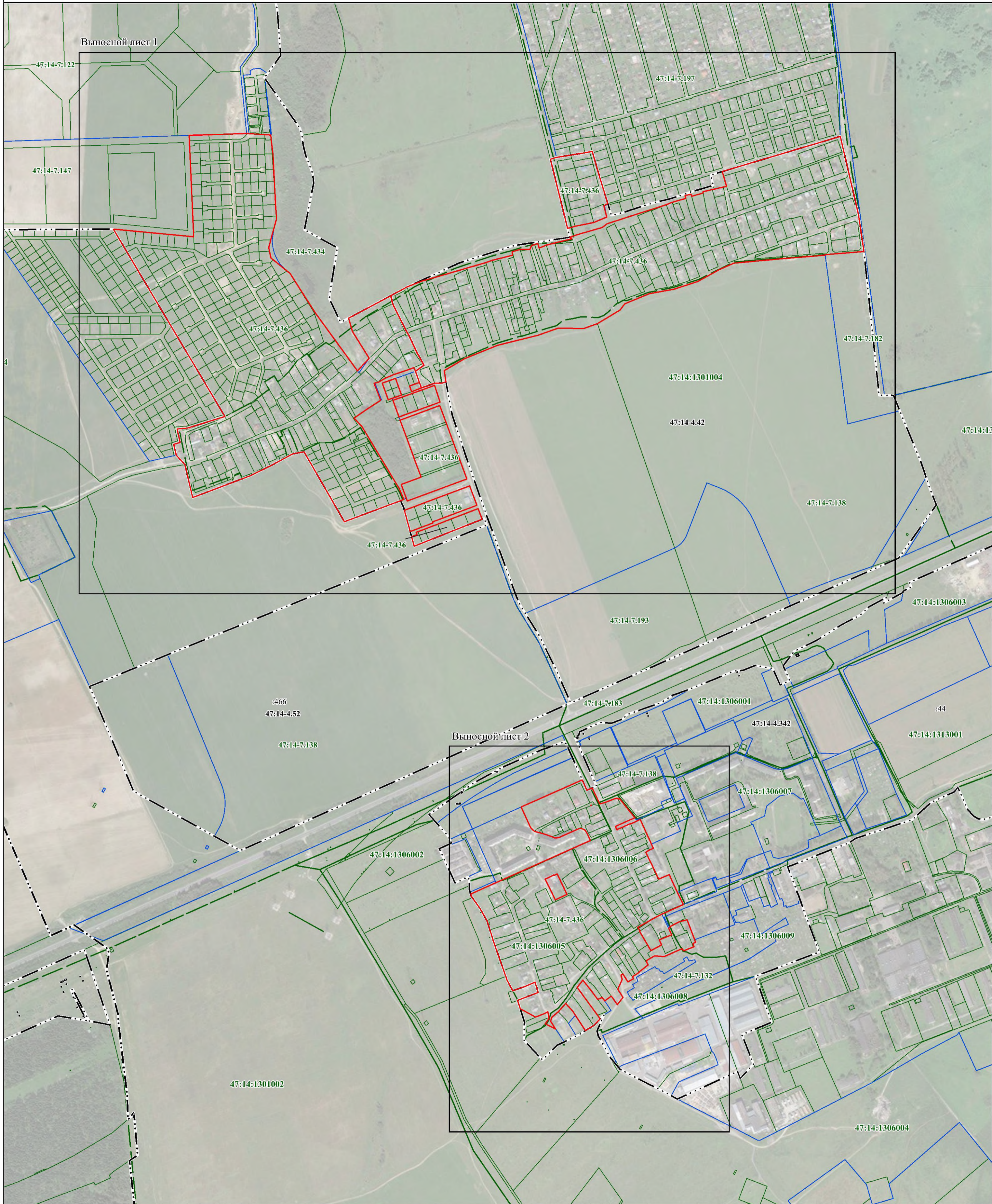


Раздел 4

План границ объекта

Обзорная схема границ объекта с указанием расположения листов



Масштаб 1:7 000

**Используемые условные знаки и обозначения:**

- - граница объекта
- - граница кадастрового квартала
- граница муниципального образования, сведения о которой внесены в ЕГРН
- граница населенного пункта, сведения о котором внесены в ЕГРН
- граница территориальной зоны, сведения о которой внесены в ЕГРН
- - граница земельного участка, сведения о котором внесены в ЕГРН
- 47:14-7.436 - номер границы территориальной зоны, сведения о которой внесены в ЕГРН
- 47:14-4.52 - номер границы муниципального образования или населенного пункта, сведения о котором внесены в ЕГРН
- 47:14:1306006 - номер кадастрового квартала

Подпись \_\_\_\_\_  
Дата " " 20\_\_ г.  
Место для оттиска печати (при наличии) лица, составившего описание местоположения границ объекта

Раздел 4  
План границ объекта  
Выношной лист 1



- Используемые условные знаки и обозначения:**
- граница объекта
  - граница кадастрового квартала
  - граница муниципального образования, сведения о которой внесены в ЕГРН
  - граница населенного пункта, сведения о котором внесены в ЕГРН
  - граница территориальной зоны, сведения о которой внесены в ЕГРН
  - граница земельного участка, сведения о котором внесены в ЕГРН
  - — характеристическая точка границы объекта работ
  - — номер земельного участка, сведения о котором внесены в ЕГРН
  - 47:14-7.436 — номер границы территориальной зоны, сведения о которой внесены в ЕГРН
  - 47:14-4.52 — номер границы муниципального образования или населенного пункта, сведения о котором внесены в ЕГРН
  - 47:14:1306006 — номер кадастрового квартала

Масштаб 1:2 000

Раздел 4

План границ объекта

Выносной лист 2



**Используемые условные знаки и обозначения:**

- - граница объекта
- - граница кадастрового квартала
- - - - граница муниципального образования, сведения о которой внесены в ЕГРН
- · - · - граница населенного пункта, сведения о котором внесены в ЕГРН
- · - · - граница территориальной зоны, сведения о которой внесены в ЕГРН
- - граница земельного участка, сведения о котором внесены в ЕГРН
- 1 - характеристическая точка границы объекта работ
- :13 - номер земельного участка, сведения о котором внесены в ЕГРН
- 47:14-7.436 - номер границы территориальной зоны, сведения о которой внесены в ЕГРН
- 47:14-4.52 - номер границы муниципального образования или населенного пункта, сведения о котором внесены в ЕГРН
- 47:14:1306006 - номер кадастрового квартала

Масштаб 1:2 000

Подпись \_\_\_\_\_

Дата " " 20\_\_ г.

Место для оттиска печати (при наличии) лица, составившего описание местоположения границ объекта