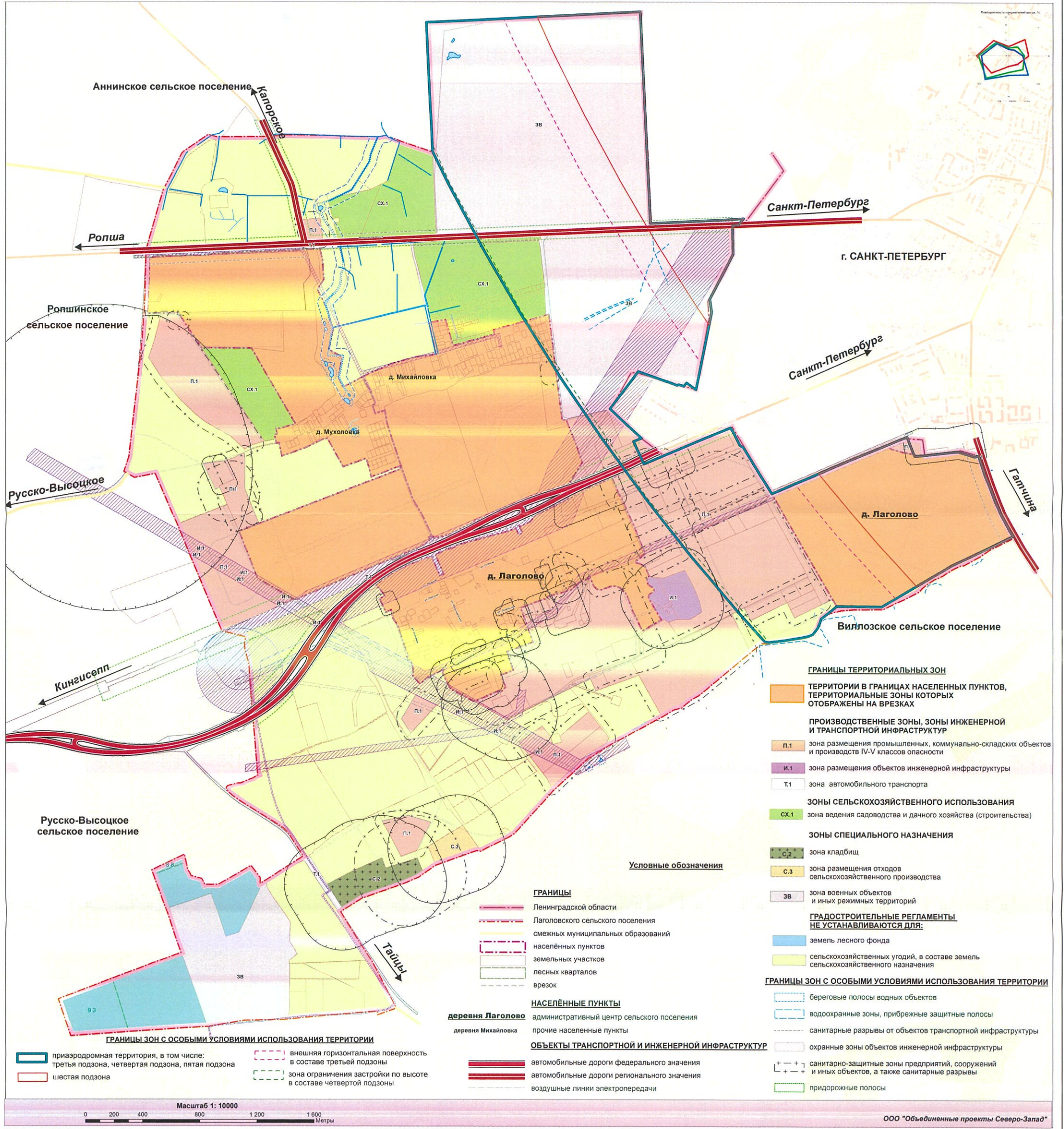
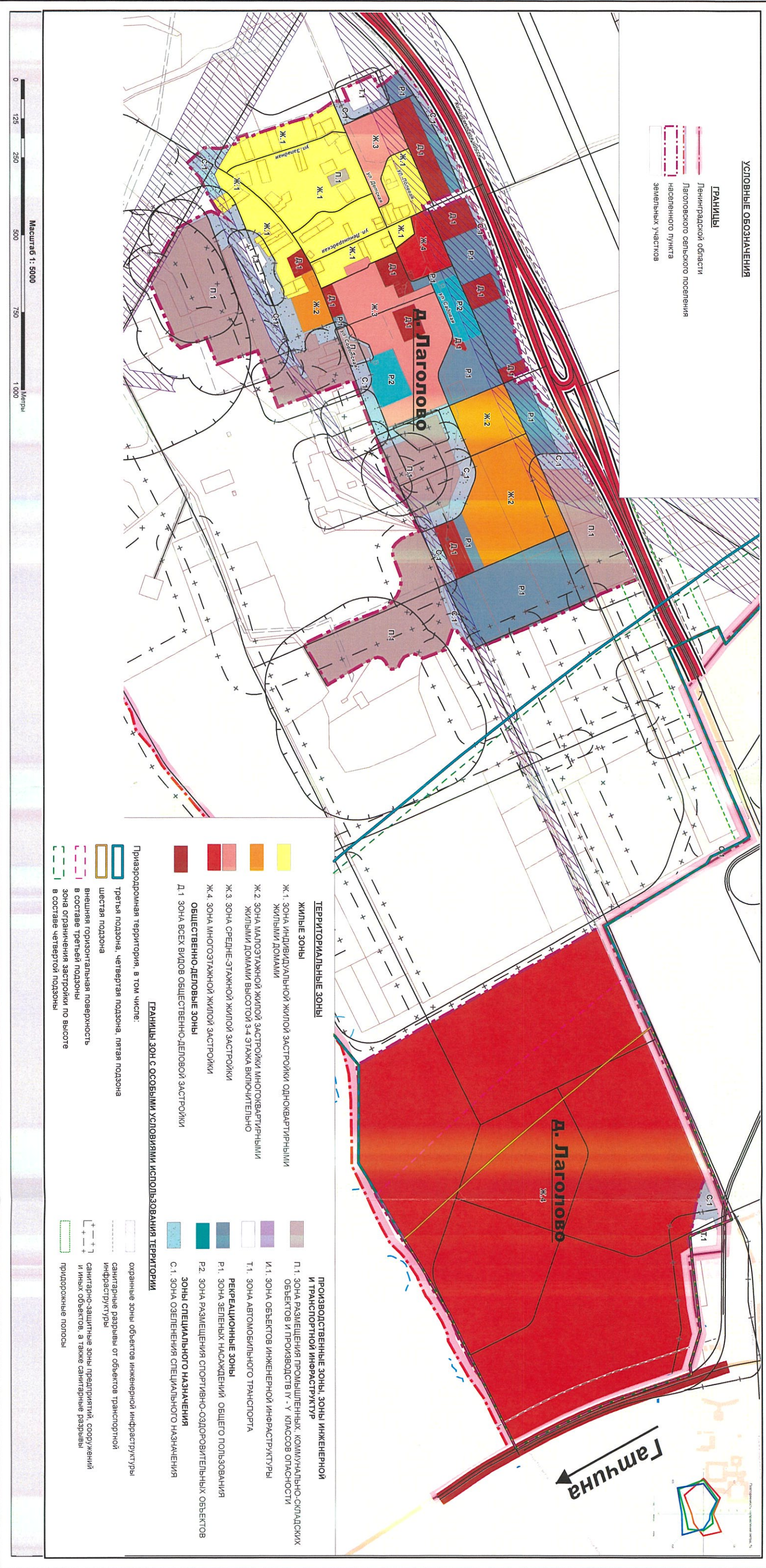


**УТОЧНЕНИЕ ПРАВИЛ ЗЕМЛЕПОЛЬЗОВАНИЯ И ЗАСТРОЙКИ
МУНИЦИПАЛЬНОГО ОБРАЗОВАНИЯ ЛАГОЛОВСКОЕ СЕЛЬСКОЕ ПОСЕЛЕНИЕ
ЛОМОНОСОВСКОГО МУНИЦИПАЛЬНОГО РАЙОНА ЛЕНИНГРАДСКОЙ ОБЛАСТИ
КАРТА ГРАДОСТРОИТЕЛЬНОГО ЗОНИРОВАНИЯ**

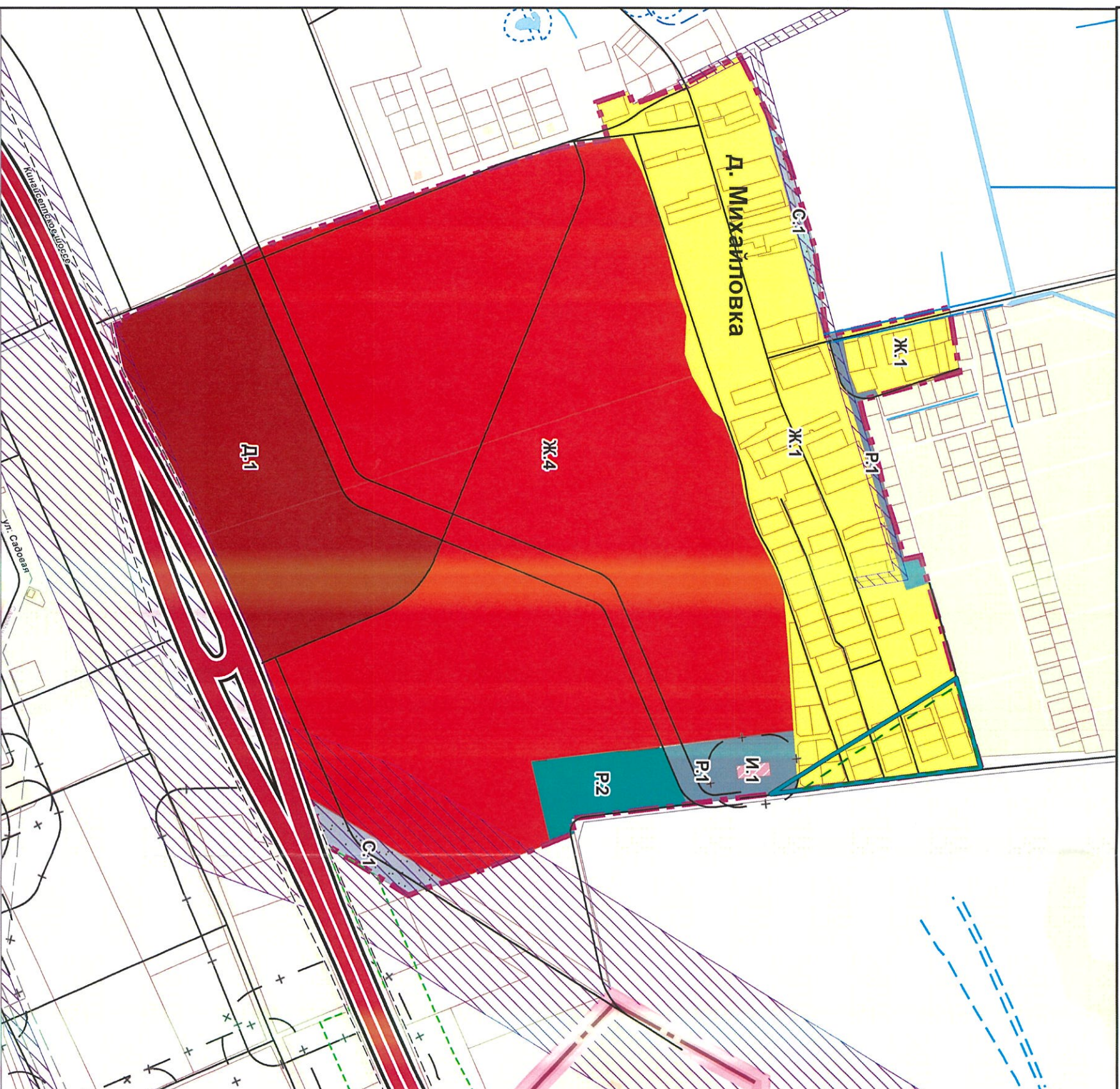


УТОЧНЕНИЕ ПРАВИЛ ЗЕМЛЕПОЛЬЗОВАНИЯ И ЗАСТРОЙКИ МУНИЦИПАЛЬНОГО ОБРАЗОВАНИЯ ЛАГОЛОВСКОЕ СЕЛЬСКОЕ ПОСЕЛЕНИЕ ЛОМОНОСОВСКОГО МУНИЦИПАЛЬНОГО РАЙОНА ЛЕНИНГРАДСКОЙ ОБЛАСТИ ДЕРЕВНЯ ЛАГОЛОВО

КАРТА ГРАДОСТРОИТЕЛЬНОГО ЗОНИРОВАНИЯ



УТОЧНЕНИЕ ПРАВИЛ ЗЕМЛЕПОЛЬЗОВАНИЯ И ЗАСТРОЙКИ
МУНИЦИПАЛЬНОГО ОБРАЗОВАНИЯ ЛАГОЛОВСКОЕ СЕЛЬСКОЕ ПОСЕЛЕНИЕ
ЛОМОНОСОВСКОГО МУНИЦИПАЛЬНОГО РАЙОНА ЛЕНИНГРАДСКОЙ ОБЛАСТИ
ДЕРЕВНЯ МИХАЙЛОВКА
КАРТА ГРАДОСТРОИТЕЛЬНОГО ЗОНИРОВАНИЯ



- УСЛОВНЫЕ ОБОЗНАЧЕНИЯ**
- ГРАНИЦЫ**
- Ленинградской области
 - Лаголовского сельского поселения
 - населенного пункта
 - земельных участков

ТЕРРИТОРИАЛЬНЫЕ ЗОНЫ

- ЖИЛЫЕ ЗОНЫ**
- Ж.1. ЗОНА ИНДИВИДУАЛЬНОЙ ЖИЛОЙ ЗАСТРОЙКИ ОДНОКВАРТИРНЫМИ ЖИЛЫМИ ДОМАМИ
 - Ж.4. ЗОНА МНОГОЭТАЖНОЙ ЖИЛОЙ ЗАСТРОЙКИ
- ОБЩЕСТВЕННО-ДЕЛОВЫЕ ЗОНЫ**
- Д.1 ЗОНА ВСЕХ ВИДОВ ОБЩЕСТВЕННО-ДЕЛОВОЙ ЗАСТРОЙКИ
- ПРОИЗВОДСТВЕННЫЕ ЗОНЫ, ЗОНЫ ИНЖЕНЕРНОЙ И ТРАНСПОРТНОЙ ИНФРАСТРУКТУР**
- И.1. ЗОНА ОБЪЕКТОВ ИНЖЕНЕРНОЙ ИНФРАСТРУКТУРЫ
- РЕКРЕАЦИОННЫЕ ЗОНЫ**
- Р.1. ЗОНА ЗЕЛЕННЫХ НАСАЖДЕНИЙ ОБЩЕГО ПОЛЬЗОВАНИЯ
 - Р.2. ЗОНА РАЗМЕЩЕНИЯ СПОРТИВНО-ОЗДОРОВИТЕЛЬНЫХ ОБЪЕКТОВ
- ЗОНЫ СПЕЦИАЛЬНОГО НАЗНАЧЕНИЯ**
- С.1. ЗОНА ОЗЕЛЕНЕНИЯ СПЕЦИАЛЬНОГО НАЗНАЧЕНИЯ

ГРАНИЦЫ ЗОН С ОСОБЫМИ УСЛОВИЯМИ ИСПОЛЬЗОВАНИЯ ТЕРРИТОРИИ

- береговые полосы водных объектов
- водоохранные зоны, прибрежные защитные полосы
- санитарные разрывы от объектов транспортной инфраструктуры
- охранные зоны объектов инженерной инфраструктуры
- санитарно-защитные зоны предприятий, сооружений и иных объектов, а также санитарные разрывы
- придорожные полосы
- приаэродромная территория, в том числе: третья подзона, четвертая подзона, пятая подзона
- зона ограничения застройки по высоте в составе четвертой подзоны