

ПРИЛОЖЕНИЕ 8
к Правилам
предоставления грантов в форме
субсидий на осуществление
поддержки общественных
инициатив, направленных на
развитие туристической
инфраструктуры

**ТЕХНИЧЕСКИЕ УСЛОВИЯ И АРХИТЕКТУРНО - СТРОИТЕЛЬНАЯ
КОНЦЕПЦИЯ НЕКАПИТАЛЬНОГО СООРУЖЕНИЯ
(для модульных туристских информационных центров)**

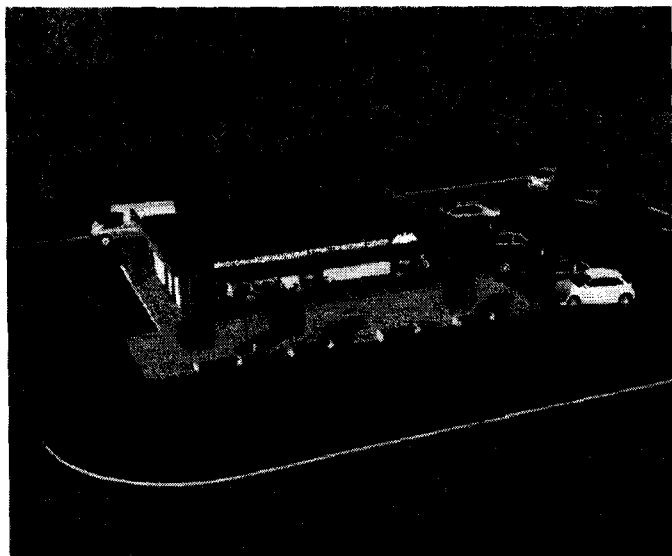
	Наименование	Характеристики
1	Требование по туалетному блоку МТЦ	<p><u>Габаритные размеры:</u> Высота не менее 2700 мм Ширина не менее 2500 мм Длина не менее 6700 мм Этажность – 1 этаж.</p> <p><u>Конструктивные решения, изделия и материалы:</u> Внешняя отделка: Композитные панели (сталь). Цвет: SL-055/2 тёмный тик. Внутренние стены и потолок: отделка из нержавеющей листа либо альтернатива HPL панели. Пол: алюминиевый рифленый лист. Кровля: плоская, возможна односкатная (конструктив кровли вписать в общую концепцию проекта. Двери: Металлические антивандальные, оборудованы механическим врезным замком с фиксацией из помещения доводящим устройством, ручкой-скобой. Унитаз: антивандальный из нержавеющей стали с порционной системой слива – 2 шт., Раковина: антивандальная из нержавеющей стали - 2 шт. Раковина в помещении для МГН должна быть оборудована поручнем для посетителей. Кран: порционно-нажимной – 2 шт. Диспенсер для туалетной бумаги: металлический – 2 шт. Диспенсер для мыла: металлический – 2 шт. Диспенсер для салфеток: металлический – 2 шт. Зеркало настенное: антивандальное (не бьющееся) – 2 шт. Вентиляция: вытяжной вентилятор – 2 шт. Система подготовки воды: фильтр грубой очистки воды – 1 шт. Водонагреватель: объем 100 л – 1 шт.</p> <p><u>Электропроводка:</u> Электропроводка в пользовательских и технических помещениях</p>

		<p>выполнена с использованием разъемов класса IP-54 для выключателей и розеток.</p> <p>Модуль подключается к распределительной сети посредством внутренних разъемов.</p> <p>Электрическое подключение: питание 220 В.</p> <p>Электрическая мощность: 7 кВт.</p> <p>Отопление: электрические конвекторы – 3 шт.</p> <p>Освещение: энергосберегающее, светодиодное с датчиками движения в пользовательских помещениях.</p> <p>Индикатор «Свободно-занято» - 2 штуки.</p> <p><u>Оборудование для МГН:</u></p> <p>Оборудовано откидными и стационарными поручнями (2 шт. на отделение).</p> <p>Перила и пандус с углом наклона в соответствии с санитарными нормами и правилами. Площадка пандуса изготавливается из металла с анти-скользящим рифлением.</p>
2	Требование к общему залу МТЦ	<p><u>Габаритные размеры:</u></p> <p>Высота не менее 2700 мм</p> <p>Ширина не менее 6700 мм</p> <p>Длина не менее 8500 мм</p> <p>Этажность – 1 этаж.</p> <p><u>Конструктивные решения, изделия и материалы модуля:</u></p> <p>Внешняя отделка: Композитные панели (сталь). Цвет: SL-055/2 тёмный тик.</p> <p>Внутренние стены и потолок: отделка возможна под покраску цвет и материалы по согласованию.</p> <p><u>Пол:</u></p> <p>Керамогранит либо альтернатива с возможностью укладки теплых полов (цветовое решение по согласованию).</p> <p><u>Кровля:</u></p> <p>плоская возможна односкатная (конструктив кровли вписать в общую концепцию проекта).</p> <p><u>Остекление и двери:</u></p> <p>В Здание МТЦ остекление по периметру выполнить не менее 30% от общей площади стен (не меняя общую концепцию) Профиль светопрозрачных конструкций алюминиевый теплая серия цвет RAL 7024 , стеклопакеты энергосберегающие двухкамерные, стеклопакетами по ГОСТ 23166 99 с требуемым сопротивлением теплопередачи в соответствии СП 50.13330.2012.</p> <p>Двери из алюминиевого профиля с резиновыми уплотнителями и доводчиками дверей, согласно статье 4.6,151 ФЗ от 22.07.2008 № 123 «Технический регламент о требованиях пожарной безопасности»; ручкой-скобой.</p> <p><u>Требования к схеме планировочной организации земельного участка:</u></p> <p>Предусмотреть отмостку вокруг здания с обеспечением водоотвода от стен здания с устройством террасной крытой зоны (конфигурацию и материалы покрытия согласовать) с возможным комфортным размещением уличной столовой мебели минимум на 50 посадочных мест.</p> <p><u>Отопление вентиляция:</u></p> <p>Нагревательные приборы с учетом всех санитарно-гигиенических требований согласно СанПин 1.2.3685-21 с запорной и регулирующей</p>

		<p>арматурой.</p> <p>Предусмотреть в помещениях приточно- вытяжную вентиляцию;</p> <p><u>Автоматизация и диспетчеризация:</u></p> <p>Предусмотреть систему обеспечения безопасности (автоматическая пожарная сигнализация, система оповещения и эвакуации людей при пожаре. Все работы выполнить в соответствии с требованиями законодательства.</p> <p><u>Мероприятия по обеспечению доступа маломобильных групп населения к объекту:</u></p> <p>оборудовать крыльцо пандусом для лиц с ОВЗ, установить на лестницах поручни;</p>
3	Требование к проекту МТЦ	<p><u>Содержание проекта:</u></p> <p>Пояснительная записка;</p> <p>Ситуационный план в масштабе 1:200;</p> <p>Генеральный план в масштабе 1:100;</p> <p>Фотофиксация территории земельного участка с указанием положения фиксации;</p> <p>Фотомонтаж (3D визуализация);</p> <p>Архитектурные и конструктивные чертежи (выполнить привязку концептуального проекта либо создать проект в общей концепции с рекомендуемым зданием МТЦ)</p> <p>Сметная документация (разрабатывается базисно-индексным методом с применением базы ФЭР базисно индексным методом, с использованием программного комплекса «ГРАНД-Смета» в базе 2023г., с учетом всех изменений и дополнений, вышедших на момент разработки сметной документации.)</p>

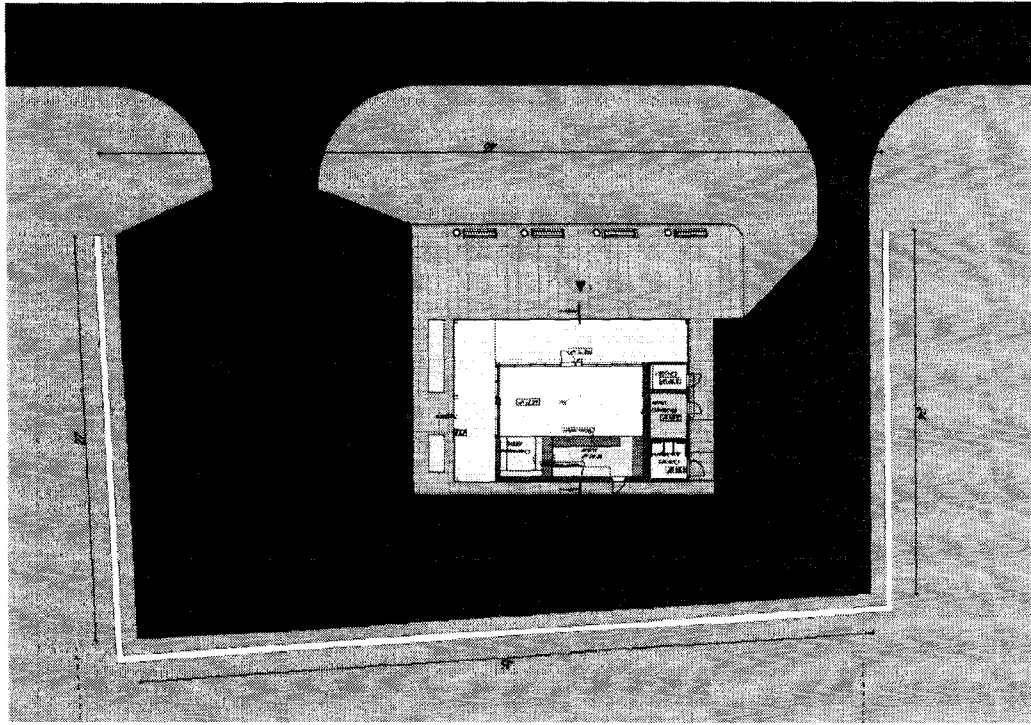
ПРОЕКТ

МНОГОФУНКЦИОНАЛЬНЫЙ
ТУРИСТИЧЕСКИЙ ЦЕНТР

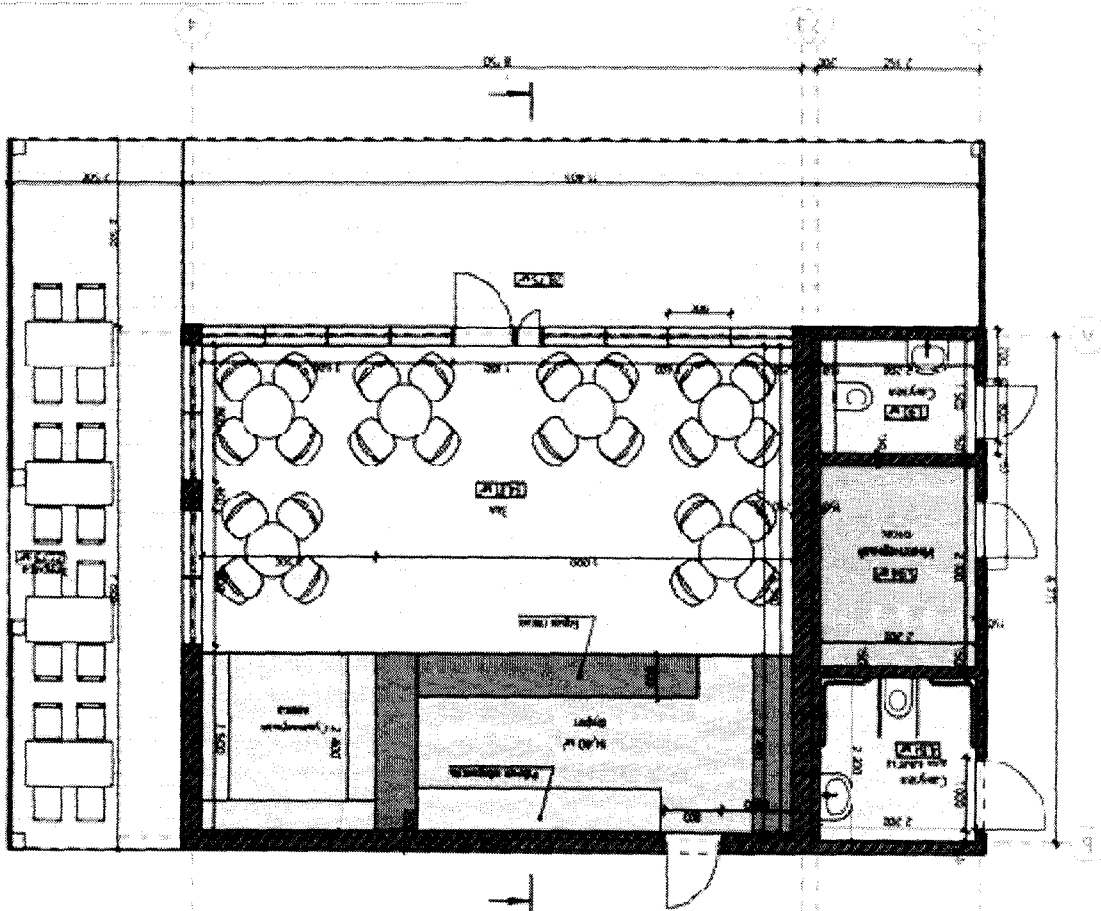


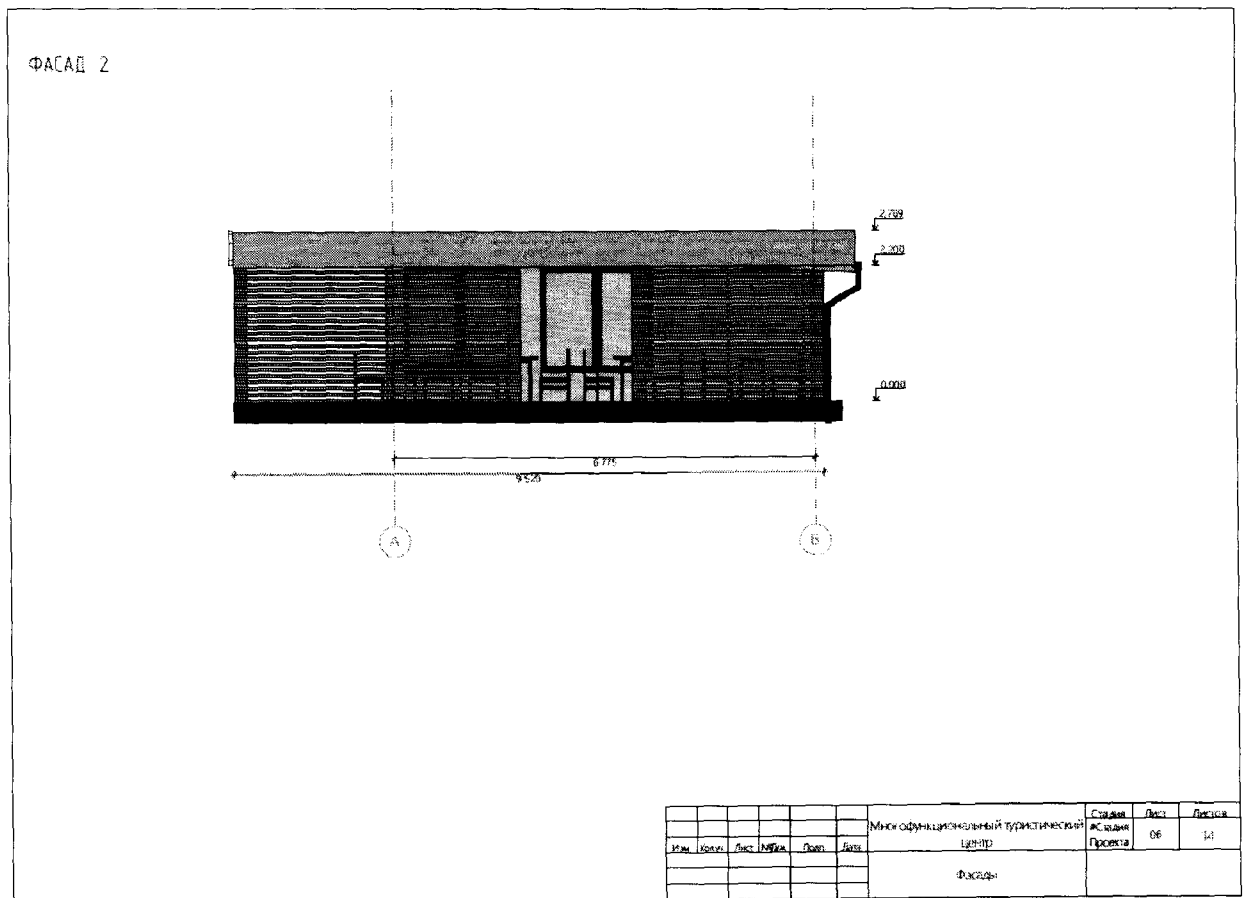
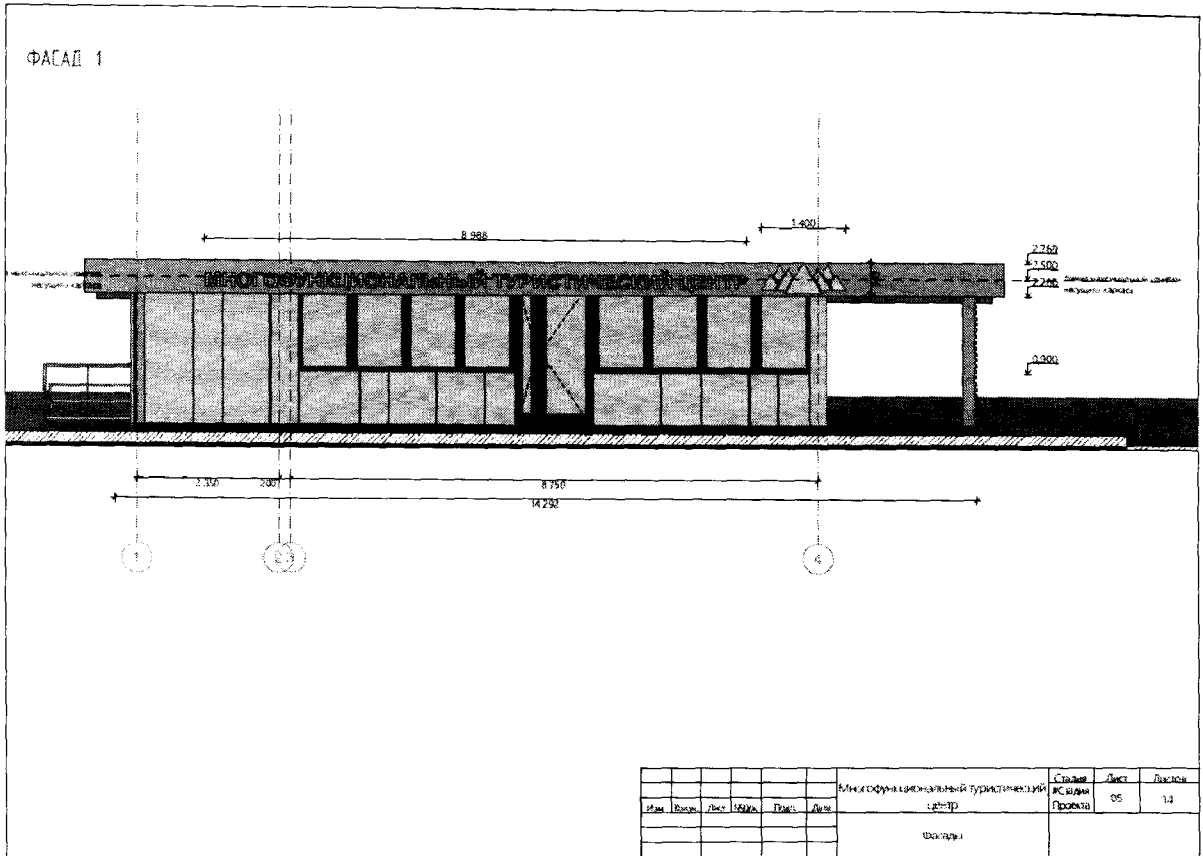
Видеомонтаж 2023г.

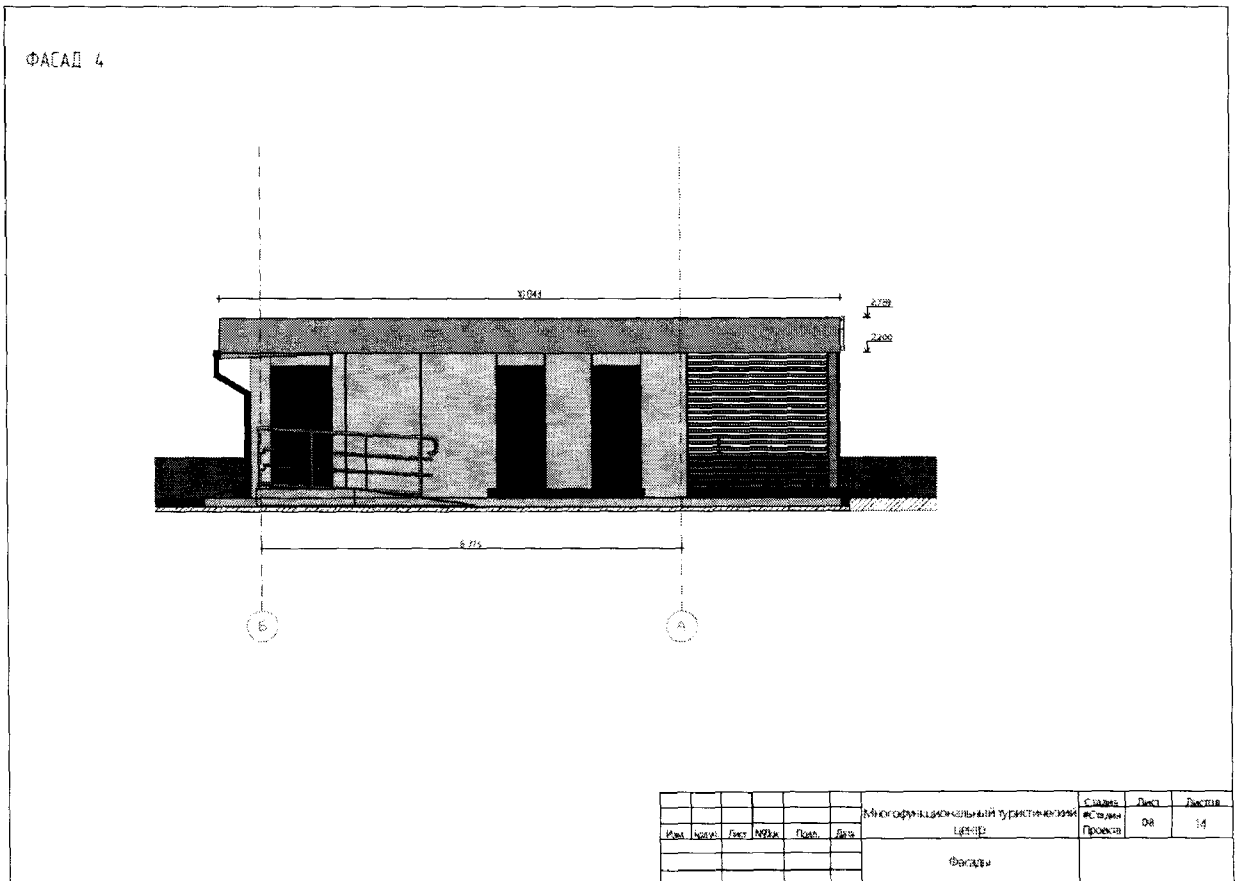
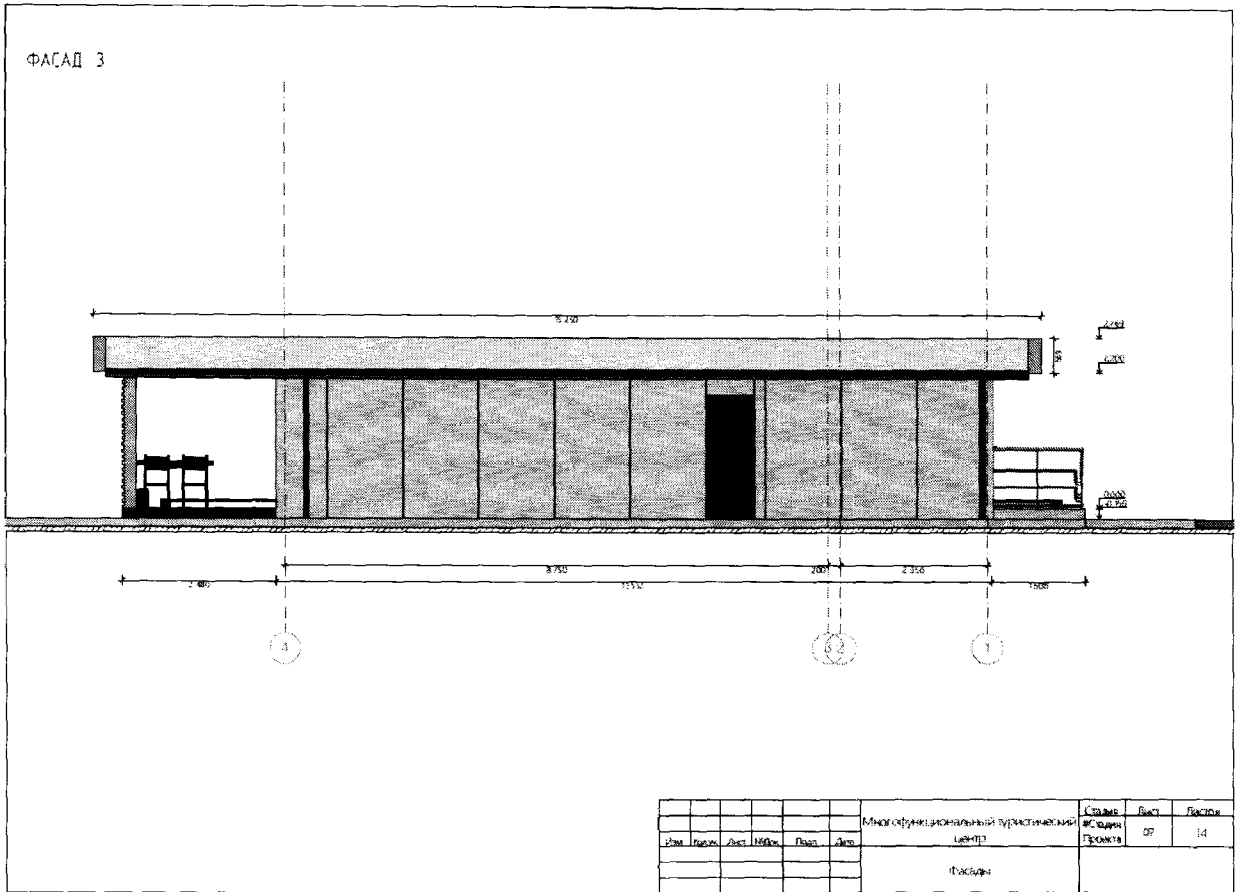
Lampiran		No. 05		Tahun 2014	
M. O. P. R. K. A. N. G. A. B. A. H. I. N. G. Y. U. N. I. T. A. N. T. A. R. I. A. N.		Lampiran		No. 05	
M. O. P. R. K. A. N. G. A. B. A. H. I. N. G. Y. U. N. I. T. A. N. T. A. R. I. A. N.		Lampiran		No. 05	
M. O. P. R. K. A. N. G. A. B. A. H. I. N. G. Y. U. N. I. T. A. N. T. A. R. I. A. N.		Lampiran		No. 05	



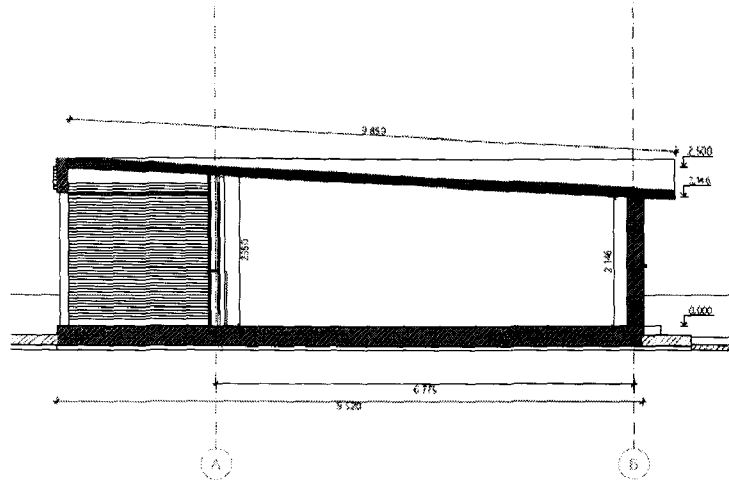
LEHIT/VAH





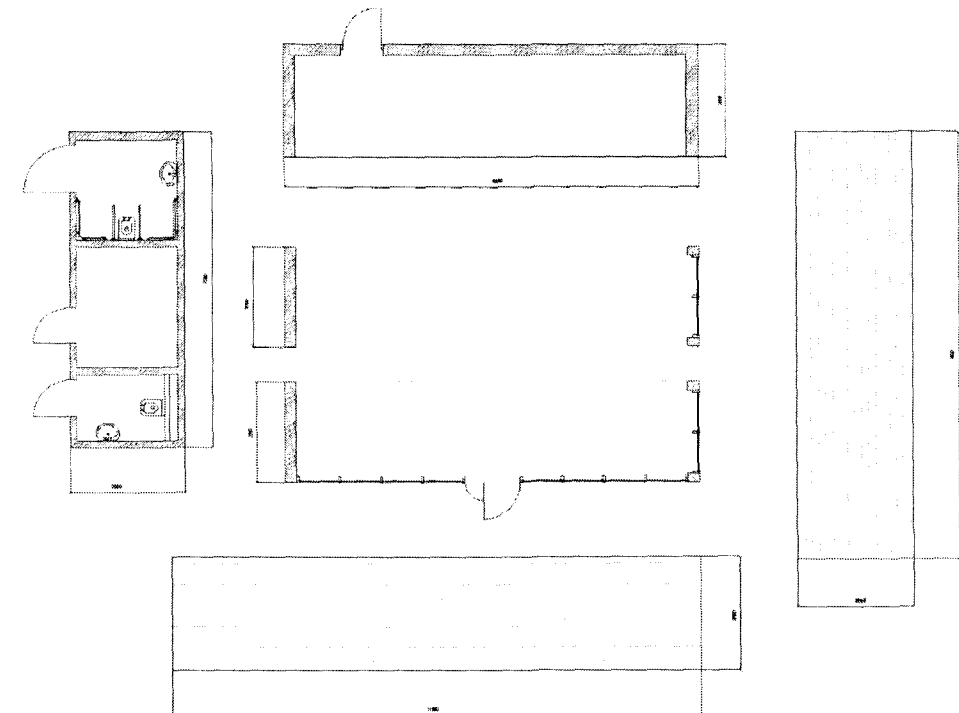


Разрез 1-1

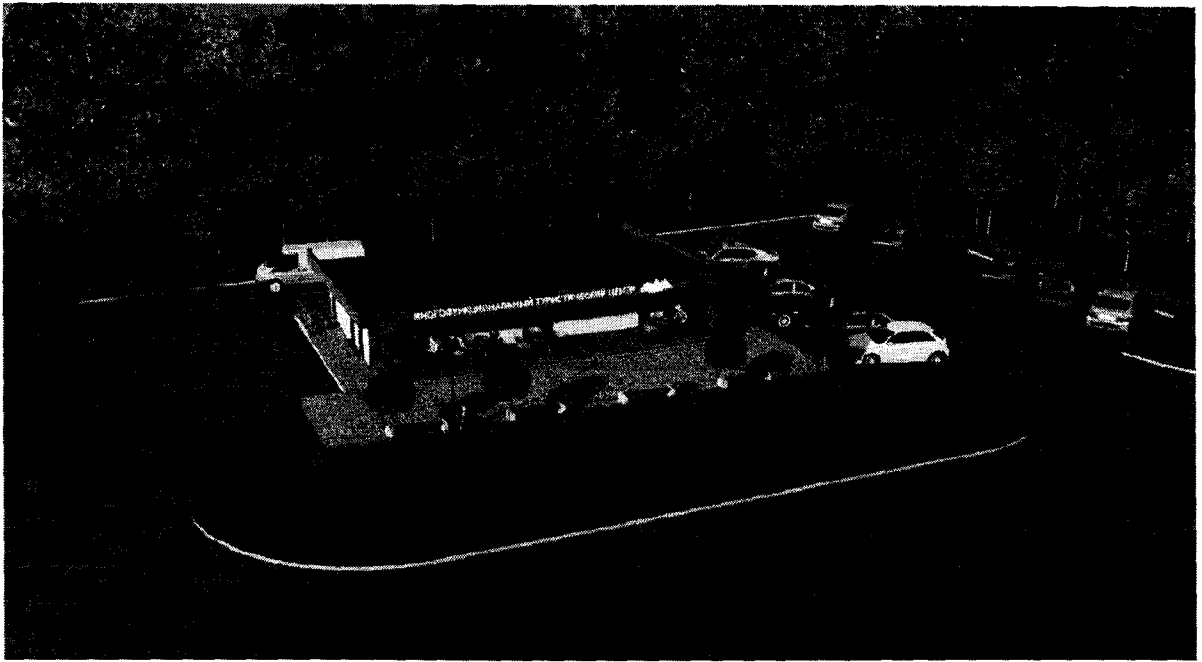


Лист	Колон	Лист	№Экз.	План	Дат	Многофункциональный туристический центр	Студия Архитектуры Проекта	Лист	Листов
						Разрез 1-1		09	13

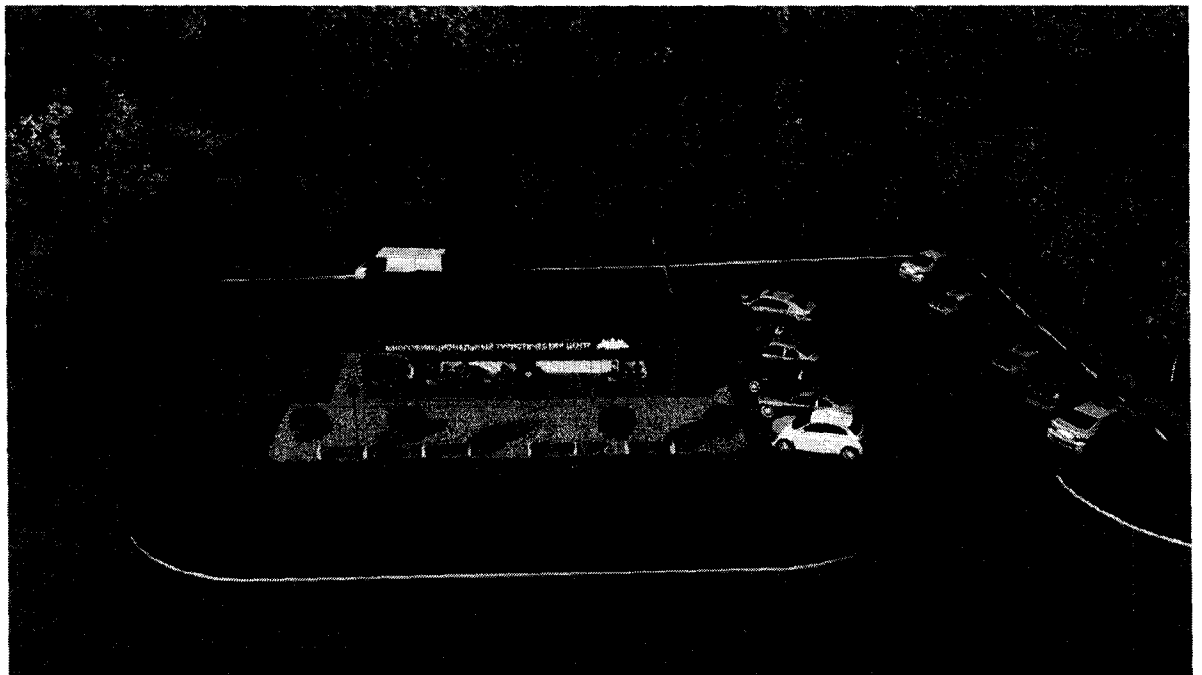
Схема модулей



Лист	Колон	Лист	№Экз.	План	Дат	Многофункциональный туристический центр	Студия Архитектуры Проекта	Лист	Листов
						Схема модулей		10	14



№ п/п	№	№	№	№	№	№	№	№	№	№	№	№	№	
Имя	Фамилия	Лит.	Инициалы	Город	Дата	Многофункциональный туристический центр						Этап	Лист	Листов
						Визуализация № 11						Проект	11	14



№ п/п	№	№	№	№	№	№	№	№	№	№	№	№	№	
Имя	Фамилия	Лит.	Инициалы	Город	Дата	Многофункциональный туристический центр						Этап	Лист	Листов
						Визуализация № 11						Проект	12	14



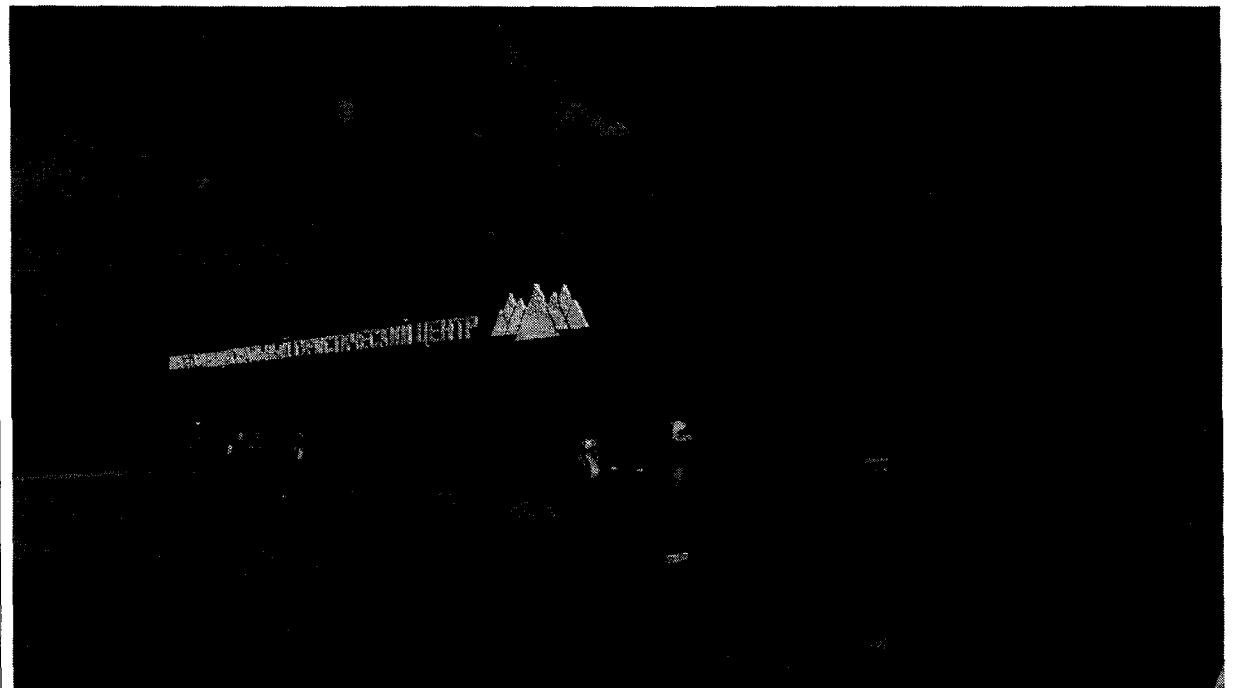
№	Вид	Лист	№	Лист	Дата	Многофункциональный туристический центр	Статус Проекта	Лист	Лист



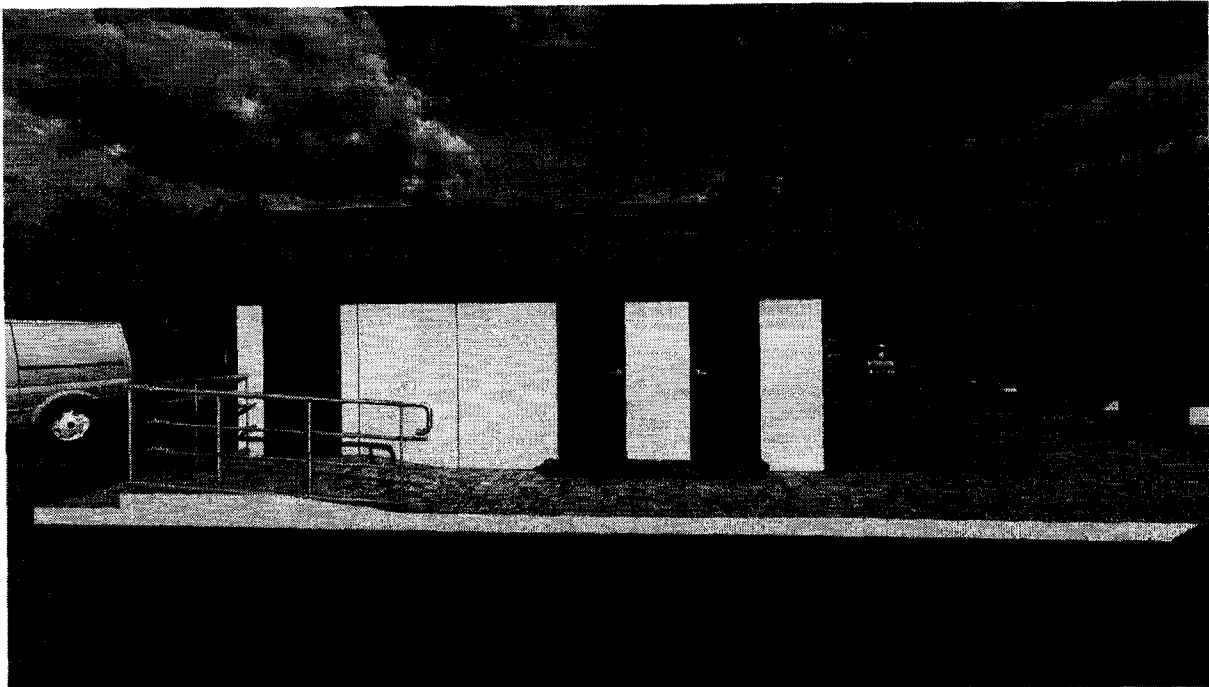
№	Вид	Лист	№	Лист	Дата	Многофункциональный туристический центр	Статус Проекта	Лист	Лист



Этап	Вид	Лист	№Экз.	Экзп.	Дата	Многофункциональный туристический центр	Содержание проекта	Лист	Листов
							Многофункциональный туристический центр	15	14
						Визуализация 15 1)			



Этап	Вид	Лист	№Экз.	Экзп.	Дата	Многофункциональный туристический центр	Содержание проекта	Лист	Листов
							Многофункциональный туристический центр	16	14
						Визуализация			



№ п/п	Вид	Лист	МФУ	План	Дата	Многофункциональный туристический центр	Содержание	Лист	Листов
							Многофункциональный туристический центр	17	14
							Визуализация		



№ п/п	Вид	Лист	МФУ	План	Дата	Многофункциональный туристический центр	Содержание	Лист	Листов
							Многофункциональный туристический центр	18	14
							Визуализация		