

66:35:0202004

1

1	1	1: 3	: 3	: 14
		65731000136		
		66:35:0202004		
: 41				
1	66:35:0202004: 1	66:35:0202004:40	5147,12	2
2	66:35:0202004: 2	66:35:0202004:211	2859,64	7
3	66:35:0202004: 3	66:35:0202004:22	351,85	8
4	66:35:0202004: 4	66:35:0202004:328	468,11	10
5	66:35:0202004: 5	66:35:0202004:196	1062,71	10
6	66:35:0202004: 6	66:35:0202004:5	75,89	7
7	66:35:0202004: 7	66:35:0202004:21	1112,93	7
8	66:35:0202004: 8	66:35:0202004:195	772,73	.5
9	66:35:0202004: 9	66:35:0202004:192	118,93	.5
10	66:35:0202004: 10	66:35:0202004:193	183,28	.5

11	66:35:0202004:	11	66:35:0202004:20	266,82	. , . , . , 5 , , . , 5 ,
12	66:35:0202004:	12	66:35:0202004:19	641,68	. , . , . , 4 , , . , 4 ,
13	66:35:0202004:	13	66:35:0202004:18	786,51	. , . , . , 3 , , . , 3 ,
14	66:35:0202004:	14	66:35:0202004:17	522,93	. , . , . , 2 , , . , 2 ,
15	66:35:0202004:	15	66:35:0202004:16	647,43	. , . , . , 1 , , . , 1 ,
16	66:35:0202004:	16	66:35:0202004:35	595,62	. , . , . , 1 , , . , 1 ,
17	66:35:0202004:	17	66:35:0202004:56	332,58	. , . , . , 1 , , . , 1 ,
18	66:35:0202004:	18	66:35:0202004:36	716,86	. , . , . , 1 , , . , 1 ,
19	66:35:0202004:	19	66:35:0202004:10	15608,73	. , . , . , 1 , , . , 1 ,
20	66:35:0202004:	20	66:35:0202004:27	947,05	. , . , . , 11 , , . , 11 ,
21	66:35:0202004:	21	66:35:0202004:41	575,41	. , . , . , 9 , , . , 9 ,
22	66:35:0202004:	22	66:35:0202004:199	484,8	. , . , . , 7 , , . , 7 ,
23	66:35:0202004:	23	66:35:0202004:2	598,27	. , . , . , 5 , , . , 5 ,
24	66:35:0202004:	24	66:35:0202004:1	1137,26	. , . , . , 2 , , . , 2 ,
25	66:35:0202004:	25	66:35:0202004:31	1333,34	. , . , . , 1 , , . , 1 ,
26	66:35:0202004:	26	66:35:0202004:38	369,07	. , . , . , 2 , , . , 2 ,

27	66:35:0202004:	27	66:35:0202004:39	88,73	. , . , . , 2 , .
28	66:35:0202004:	28	66:35:0202004:29	270,17	. , . , . , 2 , .
29	66:35:0202004:	29	66:35:0202004:214	278,43	. , . , . , . .
30	66:35:0202004:	30	66:35:0202004:213	873,31	. , . , . , . .
31	66:35:0202004:	31	66:35:0202004:7	948,99	. , . , . , . 4 , .
32	66:35:0202004:	32	66:35:0202004:11	846,26	. , . , . , 6 , .
33	66:35:0202004:	33	66:35:0202004:43	405,95	. , . , . , 8 , .
34	66:35:0202004:	34	66:35:0202004:42	367,81	. , . , . , 8 , .
35	66:35:0202004:	35	66:35:0202004:12	663,18	. , . , . , 10 , .
36	66:35:0202004:	36	66:35:0202004:110	3096,36	. , . , . , 17/1 , .
37	66:35:0202004:	37	66:35:0202004:208	1221,13	. , . , . , . , 21 , .
38	66:35:0202004:	38	66:35:0202004:25	1634,34	. , . , . , 19 , .
39	66:35:0202004:	39	66:35:0202004:207	1753,47	. , . , . , . 15 , .
40	66:35:0202004:	40	66:35:0202004:44	538,49	. , . , . , 15 , .
41	66:35:0202004:	41	66:35:0202004:37	635,6	. , . , . , 15 , .

1	2	2: 10	: 3	: 14
		65731000136		
		66:35:0202004		
: 41				

			Y

66:35:0202004: 1	1	426229,34	1561269,70
	2	426137,63	1561315,20
	3	426136,50	1561313,41
	4	426124,23	1561319,96
	5	426074,22	1561341,97
	6	426092,87	1561388,87
	7	426095,71	1561387,89
	8	426123,78	1561462,92
	9	426127,67	1561464,99
	10	426131,75	1561471,31
	11	426146,67	1561511,71
	12	426133,25	1561517,97
	13	426058,33	1561333,77
	14	426223,89	1561257,41
	1	426229,34	1561269,70
66:35:0202004: 2	1	425511,71	1561667,38
	2	425480,78	1561744,58
	3	425404,37	1561706,28
	4	425392,75	1561698,17
	5	425385,04	1561648,57
	6	425434,93	1561630,68
	1	425511,71	1561667,38
	7	425493,21	1561672,26
	8	425493,61	1561666,67
	9	425490,21	1561663,89
	10	425438,90	1561640,34
	11	425394,33	1561655,30
	12	425401,37	1561703,05
	13	425443,91	1561725,22
	14	425452,18	1561727,08
	15	425474,36	1561718,19
	16	425477,26	1561715,72
	17	425479,24	1561711,63
	18	425487,49	1561686,86

	7	425493,21	1561672,26
66:35:0202004: 3	1	425315,95	1561572,87
	2	425342,78	1561581,88
	3	425340,43	1561605,32
	4	425337,63	1561583,43
	5	425319,56	1561575,85
	1	425315,95	1561572,87
	6	425298,13	1561568,63
	7	425297,50	1561594,40
	8	425297,26	1561600,39
	9	425297,04	1561608,24
	10	425289,33	1561608,64
	11	425293,16	1561574,75
	12	425295,12	1561568,34
	6	425298,13	1561568,63
66:35:0202004: 4	1	425297,04	1561608,24
	2	425296,08	1561619,14
	3	425295,68	1561626,61
	4	425287,35	1561626,17
	5	425289,33	1561608,64
	1	425297,04	1561608,24
	6	425363,19	1561611,57
	7	425358,79	1561624,39
	8	425334,99	1561622,63
	9	425338,44	1561609,28
	6	425363,19	1561611,57
66:35:0202004: 5	1	425351,03	1561646,98
	2	425347,23	1561658,02
	3	425340,13	1561659,86
	4	425307,66	1561665,08
	5	425295,90	1561667,62
	6	425288,37	1561667,78
	7	425285,32	1561664,09
	8	425283,01	1561657,55
	9	425287,35	1561626,17
	10	425295,68	1561626,61
	11	425295,23	1561634,81
	12	425301,75	1561635,20
	13	425300,92	1561648,82
	14	425333,27	1561658,84
	15	425337,26	1561658,84
	16	425338,24	1561647,74
	1	425351,03	1561646,98
66:35:0202004: 6	1	425407,22	1561710,37
	2	425406,92	1561717,27
	3	425406,73	1561713,66
	4	425396,31	1561704,54
	5	425380,25	1561703,62
	6	425380,40	1561700,57
	7	425391,39	1561700,19
	8	425403,49	1561708,41
	1	425407,22	1561710,37
66:35:0202004: 7	1	425380,40	1561700,57

	2	425379,90	1561706,08
	3	425379,09	1561717,14
	4	425379,23	1561719,62
	5	425375,18	1561719,49
	6	425372,44	1561718,27
	7	425367,58	1561711,16
	8	425361,10	1561710,40
	9	425361,83	1561705,58
	10	425359,50	1561702,42
	11	425337,30	1561701,76
	12	425337,08	1561705,11
	13	425317,76	1561704,70
	14	425317,15	1561716,29
	15	425303,89	1561714,76
	16	425302,72	1561733,52
	17	425278,81	1561730,91
	18	425280,30	1561716,03
	19	425282,26	1561713,55
	20	425343,06	1561697,36
	21	425353,84	1561696,51
	1	425380,40	1561700,57
66:35:0202004: 8	1	425433,51	1561797,93
	2	425423,31	1561860,76
	3	425415,82	1561865,92
	4	425423,62	1561814,75
	5	425405,99	1561813,10
	6	425406,75	1561799,89
	7	425408,96	1561798,96
	8	425409,16	1561796,21
	1	425433,51	1561797,93
66:35:0202004: 9	1	425281,95	1561754,43
	2	425280,18	1561776,90
	3	425277,03	1561776,25
	4	425274,94	1561772,07
	5	425276,50	1561753,88
	1	425281,95	1561754,43
66:35:0202004: 10	1	425279,71	1561782,92
	2	425277,35	1561813,05
	3	425270,55	1561812,29
	4	425273,38	1561786,83
	5	425275,99	1561783,69
	1	425279,71	1561782,92
66:35:0202004: 11	1	425282,40	1561837,21
	2	425281,69	1561843,90
	3	425281,02	1561850,15
	4	425280,60	1561856,07
	5	425266,61	1561854,91
	6	425268,17	1561836,03
	1	425282,40	1561837,21
66:35:0202004: 12	1	425343,08	1561891,75
	2	425341,96	1561896,94
	3	425264,24	1561883,63
	4	425266,61	1561854,91

	5	425280,60	1561856,07	
	6	425280,08	1561864,07	
	7	425279,63	1561868,14	
	8	425279,56	1561869,38	
	9	425278,90	1561880,40	
	10	425278,51	1561884,81	
	11	425288,01	1561886,30	
	12	425294,88	1561885,98	
	1	425343,08	1561891,75	
66:35:0202004:	13	1	425341,62	1561898,53
	2	425335,91	1561928,54	
	3	425331,97	1561927,79	
	4	425335,53	1561904,94	
	5	425333,33	1561902,67	
	6	425289,21	1561893,11	
	7	425277,72	1561892,24	
	8	425277,47	1561900,54	
	9	425277,34	1561902,19	
	10	425276,92	1561908,14	
	11	425276,06	1561917,16	
	12	425262,44	1561915,83	
	13	425264,02	1561886,26	
	1	425341,62	1561898,53	
66:35:0202004:	14	1	425276,06	1561917,16
	2	425274,38	1561941,62	
	3	425273,91	1561949,44	
	4	425261,17	1561948,71	
	5	425262,44	1561915,83	
	1	425276,06	1561917,16	
	6	425335,91	1561928,54	
	7	425330,95	1561954,63	
	8	425328,04	1561954,08	
	9	425331,97	1561927,79	
	6	425335,91	1561928,54	
66:35:0202004:	15	1	425273,91	1561949,44
	2	425273,43	1561960,54	
	3	425272,96	1561964,88	
	4	425272,76	1561965,82	
	5	425272,20	1561972,49	
	6	425271,93	1561977,95	
	7	425260,06	1561977,66	
	8	425261,17	1561948,71	
	1	425273,91	1561949,44	
	9	425330,95	1561954,63	
	10	425325,24	1561984,69	
	11	425315,42	1561983,19	
	12	425322,08	1561952,97	
	13	425328,04	1561954,08	
	9	425330,95	1561954,63	
66:35:0202004:	16	1	425271,93	1561977,95
	2	425269,75	1562012,94	
	3	425264,71	1562012,87	
	4	425258,74	1562012,79	

	5	425260,06	1561977,66
	1	425271,93	1561977,95
	6	425315,42	1561983,19
	7	425314,48	1562014,33
	8	425308,02	1562014,13
	9	425309,59	1561982,30
	6	425315,42	1561983,19
66:35:0202004: 17	1	425269,75	1562012,94
	2	425269,79	1562036,00
	3	425258,51	1562035,89
	4	425258,74	1562012,79
	5	425264,71	1562012,87
	1	425269,75	1562012,94
	6	425314,48	1562014,33
	7	425313,76	1562037,63
	8	425308,02	1562014,13
	6	425314,48	1562014,33
66:35:0202004: 18	1	425312,73	1562065,61
	2	425312,46	1562072,95
	3	425283,82	1562071,90
	4	425256,31	1562064,58
	5	425249,58	1562061,92
	6	425252,34	1562058,41
	7	425255,74	1562050,84
	8	425258,48	1562038,82
	9	425258,51	1562035,89
	10	425269,79	1562036,00
	11	425268,76	1562063,99
	1	425312,73	1562065,61
66:35:0202004: 19	1	424985,52	1562153,48
	2	425091,16	1562283,96
	3	425095,96	1562303,51
	4	425066,00	1562394,54
	5	425058,78	1562438,77
	6	425058,46	1562458,64
	7	425057,66	1562478,03
	8	425056,38	1562503,35
	9	425062,15	1562526,27
	10	424995,80	1562546,30
	11	424916,92	1562229,71
	12	424903,10	1562175,15
	13	424954,86	1562143,90
	14	424971,21	1562134,44
	1	424985,52	1562153,48
	14	424982,19	1562160,15
	17	424922,53	1562217,46
	18	424930,59	1562246,60
	19	424927,17	1562249,08
	20	424983,46	1562476,08
	21	425049,44	1562478,08
	22	425054,62	1562478,23
	23	425045,00	1562392,99
	24	425060,57	1562291,24

	25	425030,66	1562250,95
	26	425037,47	1562233,96
	27	424982,19	1562160,15
66:35:0202004: 20	1	424948,37	1562422,17
	2	424936,81	1562482,53
	3	424890,46	1562475,92
	4	424892,47	1562468,08
	5	424893,56	1562468,29
	6	424897,49	1562469,06
	7	424931,62	1562475,71
	8	424940,85	1562426,75
	9	424901,78	1562419,30
	10	424903,61	1562412,17
	1	424948,37	1562422,17
66:35:0202004: 21	1	424903,61	1562412,17
	2	424901,78	1562419,30
	3	424863,16	1562408,68
	4	424864,34	1562403,40
	1	424903,61	1562412,17
	5	424892,47	1562468,08
	6	424890,46	1562475,92
	7	424845,56	1562466,74
	8	424847,28	1562461,07
	5	424892,47	1562468,08
66:35:0202004: 22	1	424864,34	1562403,40
	2	424863,16	1562408,68
	3	424823,78	1562401,64
	4	424825,33	1562394,69
	1	424864,34	1562403,40
	5	424847,28	1562461,07
	6	424845,56	1562466,74
	7	424806,55	1562458,15
	8	424808,26	1562452,55
	5	424847,28	1562461,07
66:35:0202004: 23	1	424808,26	1562452,55
	2	424806,55	1562458,15
	3	424765,49	1562449,69
	4	424767,74	1562443,19
	1	424808,26	1562452,55
	5	424825,33	1562394,69
	6	424823,78	1562401,64
	7	424784,26	1562395,36
	8	424786,35	1562385,99
	5	424825,33	1562394,69
66:35:0202004: 24	1	424728,70	1562434,65
	2	424725,98	1562441,88
	3	424697,23	1562435,27
	4	424686,44	1562432,18
	5	424690,76	1562420,88
	1	424728,70	1562434,65
	6	424745,07	1562387,28
	7	424705,00	1562375,68
	8	424708,81	1562364,65

	9	424751,44	1562364,49
	6	424745,07	1562387,28
66:35:0202004: 25	1	424708,81	1562364,65
	2	424705,00	1562375,68
	3	424690,76	1562420,88
	4	424686,44	1562432,18
	5	424672,65	1562428,25
	6	424665,09	1562421,50
	7	424652,66	1562366,67
	1	424708,81	1562364,65
	8	424694,11	1562371,80
	9	424657,12	1562372,72
	10	424665,37	1562411,42
	11	424680,84	1562416,74
	8	424694,11	1562371,80
66:35:0202004: 26	1	424656,38	1562405,71
	2	424652,86	1562406,48
	3	424646,65	1562373,54
	4	424613,34	1562378,64
	5	424611,55	1562370,62
	6	424622,13	1562368,60
	7	424647,78	1562367,77
	1	424656,38	1562405,71
66:35:0202004: 27	1	424663,07	1562426,35
	2	424658,39	1562430,64
	3	424652,86	1562406,48
	4	424656,38	1562405,71
	5	424660,56	1562424,16
	1	424663,07	1562426,35
66:35:0202004: 28	1	424677,22	1562434,76
	2	424678,47	1562439,67
	3	424659,92	1562497,47
	4	424657,45	1562497,06
	5	424674,98	1562438,30
	6	424658,39	1562430,64
	7	424663,07	1562426,35
	8	424670,17	1562432,74
	1	424677,22	1562434,76
66:35:0202004: 29	1	424725,31	1562446,83
	2	424723,20	1562453,20
	3	424684,91	1562440,08
	4	424676,38	1562468,73
	5	424673,62	1562467,88
	6	424682,28	1562440,90
	7	424684,85	1562436,93
	1	424725,31	1562446,83
66:35:0202004: 30	1	424707,50	1562500,50
	2	424701,88	1562517,40
	3	424676,46	1562512,86
	4	424661,69	1562505,05
	5	424673,62	1562467,88
	6	424676,38	1562468,73
	7	424670,19	1562489,49

	1	424707,50	1562500,50
66:35:0202004: 31	1	424764,41	1562454,57
	2	424762,10	1562461,60
	3	424723,20	1562453,20
	4	424725,31	1562446,83
	5	424764,41	1562454,57
	6	424746,50	1562509,00
	1	424745,41	1562512,32
	7	424741,52	1562524,13
	8	424701,88	1562517,40
	9	424707,50	1562500,50
	7	424746,50	1562509,00
66:35:0202004: 32	1	424803,75	1562462,65
	2	424801,93	1562468,96
	3	424762,10	1562461,60
	4	424764,41	1562454,57
	1	424803,75	1562462,65
	5	424788,34	1562516,00
	6	424784,37	1562529,76
	7	424741,52	1562524,13
	8	424745,41	1562512,32
	5	424788,34	1562516,00
66:35:0202004: 33	1	424823,23	1562466,98
	2	424821,58	1562472,93
	3	424801,93	1562468,96
	4	424803,75	1562462,65
	1	424823,23	1562466,98
	5	424808,10	1562521,36
	6	424804,66	1562533,73
	8	424784,37	1562529,76
	9	424788,34	1562516,00
	5	424808,10	1562521,36
66:35:0202004: 34	1	424828,48	1562526,88
	2	424825,90	1562537,26
	3	424804,66	1562533,73
	4	424808,10	1562521,36
	1	424828,48	1562526,88
	5	424842,30	1562471,18
	6	424840,90	1562476,83
	7	424821,58	1562472,93
	8	424823,23	1562466,98
	5	424842,30	1562471,18
66:35:0202004: 35	1	424881,53	1562479,20
	2	424880,30	1562484,18
	3	424840,90	1562476,83
	4	424842,30	1562471,18
	1	424881,53	1562479,20
	5	424869,08	1562529,70
	6	424866,34	1562540,83
	7	424825,90	1562537,26
	8	424828,48	1562526,88
	5	424869,08	1562529,70
66:35:0202004: 36	1	424739,75	1562530,41

	2	424745,45	1562554,24
	3	424756,66	1562569,14
	4	424761,47	1562577,96
	5	424762,11	1562591,10
	6	424751,05	1562598,64
	7	424738,67	1562604,07
	8	424658,27	1562616,67
	9	424651,32	1562615,80
	10	424645,23	1562586,25
	11	424639,37	1562573,22
	12	424633,06	1562543,01
	13	424708,25	1562524,11
	1	424739,75	1562530,41
	14	424731,44	1562529,39
	15	424691,52	1562533,96
	16	424692,43	1562539,69
	17	424643,34	1562548,36
	18	424651,93	1562606,66
	19	424734,89	1562596,43
	20	424737,71	1562587,12
	21	424736,54	1562568,69
	14	424731,44	1562529,39
66:35:0202004: 37	1	424641,01	1562687,62
	2	424645,41	1562693,87
	3	424615,59	1562714,37
	4	424591,40	1562682,72
	5	424585,58	1562674,05
	6	424587,43	1562671,21
	7	424620,85	1562656,42
	8	424628,32	1562668,30
	9	424626,72	1562686,45
	10	424627,59	1562690,76
	11	424630,62	1562695,06
	1	424641,01	1562687,62
	12	424620,16	1562662,05
	13	424604,55	1562672,12
	14	424620,68	1562696,92
	15	424623,51	1562700,69
	16	424628,54	1562696,88
	17	424625,33	1562692,65
	18	424623,58	1562689,94
	19	424623,94	1562679,66
	20	424623,29	1562668,20
	21	424620,16	1562662,05
	12	424620,16	1562662,05
66:35:0202004: 38	1	424597,17	1562597,36
	2	424621,77	1562639,71
	3	424620,90	1562648,40
	4	424588,30	1562662,96
	5	424578,05	1562662,84
	6	424568,31	1562648,32
	7	424560,06	1562633,74
	8	424554,45	1562621,74

	9	424569,30	1562613,26
	10	424591,60	1562652,34
	11	424611,58	1562640,94
	12	424589,28	1562601,86
	1	424597,17	1562597,36
66:35:0202004: 39	1	424659,92	1562497,47
	2	424651,98	1562525,65
	3	424628,13	1562531,43
	4	424621,39	1562526,85
	5	424601,16	1562472,67
	6	424598,46	1562473,21
	7	424595,45	1562468,61
	8	424593,45	1562467,08
	9	424604,83	1562463,92
	10	424612,03	1562484,33
	1	424659,92	1562497,47
66:35:0202004: 40	1	424590,33	1562420,94
	2	424604,83	1562463,92
	3	424593,45	1562467,08
	4	424590,56	1562464,96
	5	424580,90	1562423,53
	1	424590,33	1562420,94
66:35:0202004: 41	1	424611,55	1562370,62
	2	424613,34	1562378,64
	3	424600,93	1562380,52
	4	424579,08	1562389,15
	5	424590,33	1562420,94
	6	424580,90	1562423,53
	7	424571,11	1562390,72
	8	424575,03	1562382,87
	9	424592,16	1562374,31
	1	424611,55	1562370,62

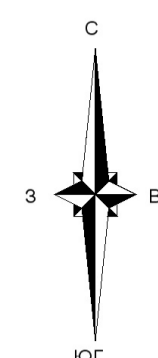
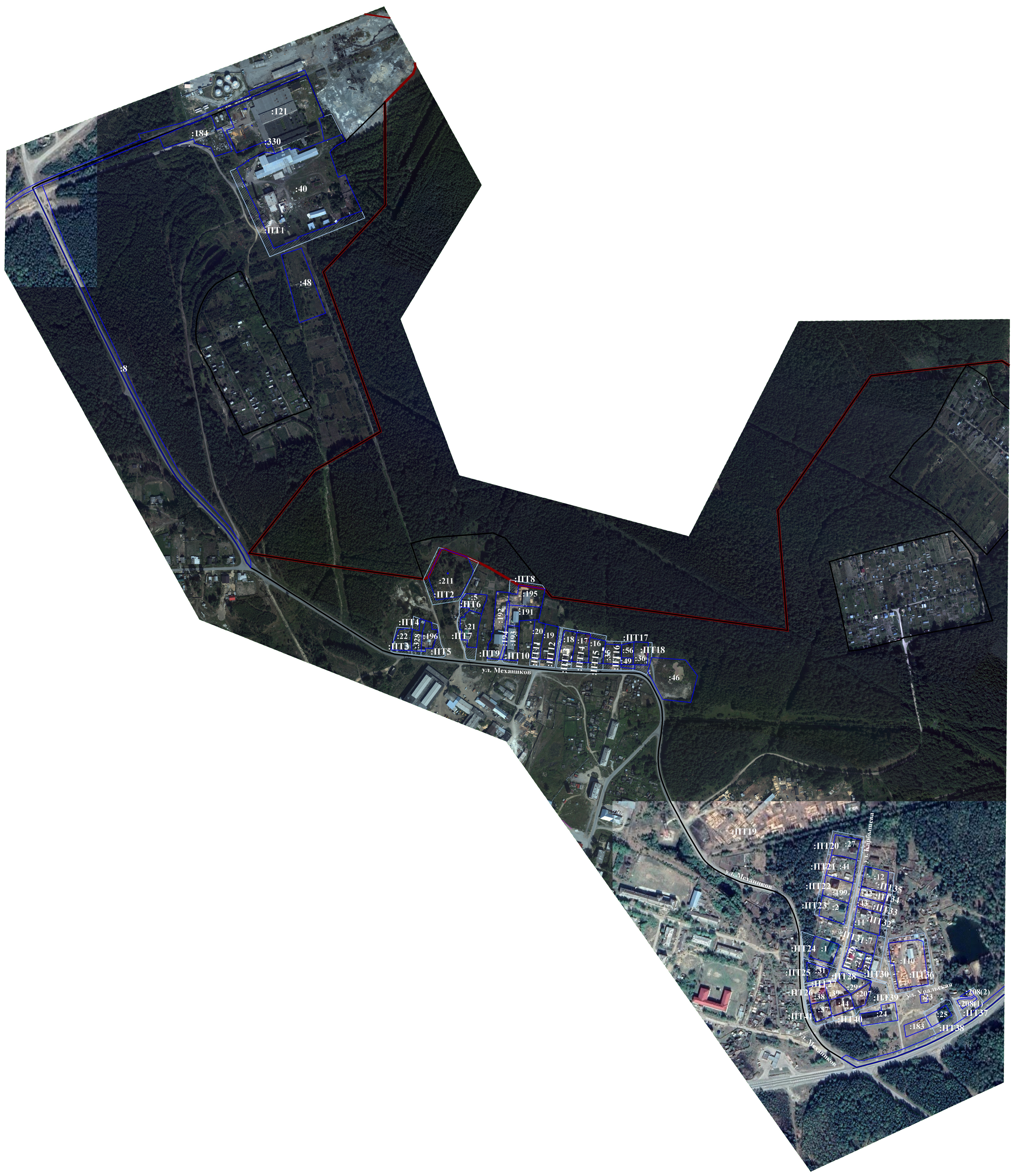


Схема прилегающей территории п. Лосиный

Лист М1 раздел 3	Всего листов раздела 3:1	Всего разделов 3	Всего листов 14
ОКПМО	65731000136		
Кадастровый квартал	66:08:0030004		
Всего прилегающих территорий: 41			



- Условные обозначения:
- Граница кадастрового квартала
 - Граница кадастрового квартала, по отпискам, которому устанавливается прилегающая территория
 - Граница и номер прилегающей территории
 - Граница п. Лосиный