

66:35:0208003

1

1	1	1: 7	: 3	: 20
		65731000161		
		66:35:0208003		
: 76				
1	66:35:0208003: 1	66:35:0208003:202	410,63	
2	66:35:0208003: 2	66:35:0208003:174	290,2	
3	66:35:0208003: 3	66:35:0208003:185	341,74	
4	66:35:0208003: 4	66:35:0208003:209	609,59	
5	66:35:0208003: 5	66:35:0208003:19	493,29	
6	66:35:0208003: 6	66:35:0208003:86	490,84	
7	66:35:0208003: 7	66:35:0208003:203	394,64	
8	66:35:0208003: 8	66:35:0208003:20	117,85	
9	66:35:0208003: 9	66:35:0208003:18	1151,3	
10	66:35:0208003: 10	66:35:0208003:75	275,47	

					, . 11
11	66:35:0208003: 11	66:35:0208003:59	1250,79	.	, . , . , . , 2
12	66:35:0208003: 12	66:35:0208003:337	618,36	.	, . , . , . , 7
13	66:35:0208003: 13	66:35:0208003:336	463,78	.	, . , . , . , 5
14	66:35:0208003: 14	66:35:0208003:17	601,99	.	, . , . , . , 11
15	66:35:0208003: 15	66:35:0208003:54	210,22	.	, . , . , . , 19
16	66:35:0208003: 16	66:35:0208003:55	55,95	.	, . , . , . , 21
17	66:35:0208003: 17	66:35:0208003:56	833,09	.	, . , . , . , 23
18	66:35:0208003: 18	66:35:0208003:5	373,91	.	, . , . , . , 15
19	66:35:0208003: 19	66:35:0208003:330	987,03	.	, . , . , . , 3
20	66:35:0208003: 20	66:35:0208003:205	88,81	.	, . , . , . , 2
21	66:35:0208003: 21	66:35:0208003:71	88,72	.	, . , . , . , 1
22	66:35:0208003: 22	66:35:0208003:329	36,45	.	, . , . , . , 1
23	66:35:0208003: 23	66:35:0208003:27	1363,96	.	, . , .

					, . , 2
50	66:35:0208003: 50	66:35:0208003:68	276,69		. , . , . , . , 2
51	66:35:0208003: 51	66:35:0208003:28	494,73		. , . , . , . , 2
52	66:35:0208003: 52	66:35:0208003:204	601,84		, , . , . , . , 4
53	66:35:0208003: 53	66:35:0208003:1	439,49		. , . , . , . , 4
54	66:35:0208003: 54	66:35:0208003:2	317,72		. , . , . , . , 4
55	66:35:0208003: 55	66:35:0208003:25	231,01		. , . , . , . , 6
56	66:35:0208003: 56	66:35:0208003:44	24,27		, , . , . , 6
57	66:35:0208003: 57	66:35:0208003:26	153,96		, , . , . , 10
58	66:35:0208003: 58	66:35:0208003:61	269,21		. , . , . , . , 16
59	66:35:0208003: 59	66:35:0208003:190	57,63		, . , . , 11 , 10
60	66:35:0208003: 60	66:35:0208003:211	396,22		, , . , . , 10
61	66:35:0208003: 61	66:35:0208003:210	164,95		, , . , . , 10
62	66:35:0208003: 62	66:35:0208003:66	232,54		. , . , .

					, . 10
63	66:35:0208003: 63	66:35:0208003:34	462,88		, 2
64	66:35:0208003: 64	66:35:0208003:33	224,56		. , . , . , . 3
65	66:35:0208003: 65	66:35:0208003:29	244,1		, , . , . 4
66	66:35:0208003: 66	66:35:0208003:30	215,7		, , . , . 5
67	66:35:0208003: 67	66:35:0208003:31	180,76		. , . , . , . 6
68	66:35:0208003: 68	66:35:0208003:32	155,47		. , . , . , . 7
69	66:35:0208003: 69	66:35:0208003:331	104		, . , . , . 8
70	66:35:0208003: 70	66:35:0208003:332	72,44		, . , . , . 9
71	66:35:0208003: 71	66:35:0208003:333	68,36		, . , . , . 9
72	66:35:0208003: 72	66:35:0208003:24	181,84		. , . , . , . 10
73	66:35:0208003: 73	66:35:0208003:74	217,06		. , . , . , . 11
74	66:35:0208003: 74	66:35:0208003:197	332,72		, , , 12
75	66:35:0208003: 75	66:35:0208003:334	418,22		,

				13
76	66:35:0208003: 76	66:35:0208003:169	1977,9	,1

1	2	2: 12	: 3	: 20
		65731000161		
		66:35:0208003		
: 76				

			Y

66:35:0208003: 1	1	413207,37	1542345,10
	2	413206,04	1542355,36
	3	413202,90	1542364,79
	4	413194,36	1542360,38
	5	413199,98	1542351,52
	6	413164,23	1542323,04
	7	413167,41	1542318,32
	8	413186,91	1542334,63
	1	413207,37	1542345,10
66:35:0208003: 2	1	413167,41	1542318,32
	2	413164,23	1542323,04
	3	413125,82	1542287,92
	4	413128,26	1542282,79
	1	413167,41	1542318,32
66:35:0208003: 3	1	413128,26	1542282,79
	2	413125,82	1542287,92
	3	413106,26	1542269,40
	4	413096,18	1542281,47
	5	413073,65	1542298,07
	6	413069,19	1542308,57
	7	413065,43	1542306,92
	8	413071,12	1542295,49
	9	413093,07	1542279,95
	10	413107,70	1542262,93
	11	413110,01	1542266,08
	1	413128,26	1542282,79
66:35:0208003: 4	1	413104,70	1542258,82
	2	413090,17	1542275,42
	3	413074,49	1542287,10
	4	413069,61	1542281,29
	5	413086,43	1542269,35
	6	413095,57	1542259,53
	7	413073,60	1542238,30
	8	413082,69	1542228,81
	1	413104,70	1542258,82
66:35:0208003: 5	1	413194,36	1542360,38
	2	413183,93	1542378,76
	3	413163,71	1542375,17
	4	413172,35	1542352,16
	1	413194,36	1542360,38

66:35:0208003: 6	1	413078,18	1542382,09
	2	413068,96	1542400,04
	3	413048,41	1542389,76
	4	413058,18	1542360,27
	5	413064,15	1542349,83
	6	413087,64	1542364,05
	7	413084,69	1542369,68
	8	413065,73	1542356,55
	9	413062,76	1542362,91
	10	413054,03	1542387,45
	11	413062,93	1542391,27
	12	413067,30	1542389,44
	13	413073,57	1542386,00
	1	413078,18	1542382,09
66:35:0208003: 7	1	413035,68	1542322,96
	2	413054,01	1542358,10
	3	413035,65	1542373,12
	4	413007,89	1542340,00
	5	413035,68	1542322,96
	6	413050,06	1542357,29
	7	413036,06	1542368,74
	8	413012,62	1542340,77
	9	413022,80	1542334,51
	10	413026,62	1542332,13
	11	413034,35	1542327,17
	1	413050,06	1542357,29
66:35:0208003: 8	1	413098,43	1542350,22
	2	413089,82	1542372,54
	3	413084,69	1542369,68
	4	413087,64	1542364,05
	5	413094,42	1542348,25
	1	413098,43	1542350,22
66:35:0208003: 9	1	413107,94	1542325,57
	2	413098,43	1542350,22
	3	413058,69	1542330,73
	4	413065,43	1542306,92
	5	413069,19	1542308,57
	1	413107,94	1542325,57
66:35:0208003: 10	1	412990,13	1542139,74
	2	412985,67	1542143,43
	3	412970,12	1542122,90
	4	412954,93	1542117,86
	5	412939,96	1542118,39
	6	412940,73	1542113,90
	7	412945,17	1542113,72
	8	412975,96	1542120,67
	9	412988,92	1542134,64
	1	412990,13	1542139,74
66:35:0208003: 11	1	412969,93	1542223,72
	2	412936,52	1542250,45
	3	412920,59	1542229,80
	4	412953,32	1542204,85
	5	412930,94	1542176,18

	6	412934,96	1542173,39
	7	412940,24	1542180,99
	1	412969,93	1542223,72
66:35:0208003: 12	1	412888,98	1542116,02
	2	412890,38	1542146,88
	3	412883,70	1542147,14
	4	412882,11	1542123,40
	5	412840,41	1542126,44
	6	412844,44	1542150,52
	7	412841,00	1542150,73
	8	412837,98	1542118,09
	1	412888,98	1542116,02
66:35:0208003: 13	1	412890,38	1542146,88
	2	412892,19	1542175,75
	3	412844,85	1542180,78
	4	412843,43	1542180,88
	5	412843,25	1542178,70
	6	412841,00	1542150,73
	7	412844,44	1542150,52
	8	412845,27	1542175,08
	9	412885,50	1542172,70
	10	412883,70	1542147,14
	1	412890,38	1542146,88
66:35:0208003: 14	1	412847,98	1542205,25
	2	412848,83	1542210,16
	3	412783,99	1542219,63
	4	412777,08	1542182,09
	5	412843,25	1542178,70
	6	412843,43	1542180,88
	7	412781,84	1542185,05
	8	412787,09	1542214,95
	1	412847,98	1542205,25
66:35:0208003: 15	1	412864,54	1542320,58
	2	412871,25	1542359,86
	3	412866,30	1542360,70
	4	412859,09	1542321,52
	1	412864,54	1542320,58
66:35:0208003: 16	1	412871,25	1542359,86
	2	412874,09	1542366,54
	3	412870,93	1542371,68
	4	412867,43	1542367,26
	5	412866,30	1542360,70
	1	412871,25	1542359,86
66:35:0208003: 17	1	412912,60	1542390,52
	2	412913,07	1542395,42
	3	412909,26	1542436,64
	4	412886,27	1542434,36
	5	412886,83	1542433,32
	6	412908,20	1542394,22
	7	412870,93	1542371,68
	8	412874,09	1542366,54
	9	412903,50	1542386,05
	1	412912,60	1542390,52

66:35:0208003: 18	1	412909,26	1542436,64
	2	412893,76	1542455,68
	3	412863,32	1542454,33
	4	412863,96	1542451,04
	5	412882,37	1542452,39
	6	412882,36	1542450,46
	7	412887,97	1542450,18
	8	412887,55	1542438,82
	9	412886,19	1542437,62
	10	412886,27	1542434,36
	1	412909,26	1542436,64
66:35:0208003: 19	1	412940,23	1542394,59
	2	412932,82	1542406,22
	3	412913,45	1542464,45
	4	412928,86	1542474,79
	5	412927,01	1542477,78
	6	412916,18	1542471,19
	7	412910,75	1542463,94
	8	412917,09	1542395,41
	9	412916,02	1542384,21
	1	412940,23	1542394,59
66:35:0208003: 20	1	412953,88	1542491,34
	2	412952,61	1542493,38
	3	412927,01	1542477,78
	4	412928,86	1542474,79
	1	412953,88	1542491,34
66:35:0208003: 21	1	412985,47	1542510,59
	2	412984,22	1542512,63
	3	412952,61	1542493,38
	4	412953,88	1542491,34
	5	412958,58	1542494,21
	1	412985,47	1542510,59
66:35:0208003: 22	1	412998,63	1542518,70
	2	412997,42	1542520,67
	3	412984,22	1542512,63
	4	412985,47	1542510,59
	1	412998,63	1542518,70
66:35:0208003: 23	1	412798,92	1542417,28
	2	412770,20	1542463,82
	3	412710,89	1542426,27
	4	412723,35	1542397,56
	5	412798,92	1542417,28
	6	412788,69	1542421,82
	7	412768,25	1542454,67
	8	412719,76	1542424,54
	9	412727,10	1542405,14
	1	412788,69	1542421,82
66:35:0208003: 24	1	412730,65	1542162,00
	2	412729,72	1542170,14
	3	412682,93	1542165,46
	4	412678,82	1542197,09
	5	412669,25	1542196,16
	6	412670,12	1542185,88

	7	412666,88	1542157,32
	1	412730,65	1542162,00
66:35:0208003: 25	1	412678,82	1542197,09
	2	412674,37	1542229,33
	3	412670,05	1542229,11
	4	412667,71	1542214,26
	5	412669,25	1542196,16
	1	412678,82	1542197,09
66:35:0208003: 26	1	412674,37	1542229,33
	2	412670,70	1542257,49
	3	412668,88	1542257,21
	4	412670,12	1542249,28
	5	412670,42	1542231,47
	6	412670,05	1542229,11
	1	412674,37	1542229,33
66:35:0208003: 27	1	412670,70	1542257,49
	2	412665,74	1542285,06
	3	412664,56	1542284,95
	4	412668,88	1542257,21
	1	412670,70	1542257,49
66:35:0208003: 28	1	412662,10	1542342,16
	2	412658,06	1542363,16
	3	412656,28	1542371,63
	4	412650,44	1542370,61
	5	412655,47	1542341,76
	1	412662,10	1542342,16
66:35:0208003: 29	1	412657,00	1542371,98
	2	412649,13	1542404,42
	3	412644,68	1542403,69
	4	412650,44	1542370,61
	5	412656,28	1542371,63
	1	412657,00	1542371,98
66:35:0208003: 30	1	412649,13	1542404,42
	2	412640,03	1542443,95
	3	412650,37	1542448,81
	4	412649,85	1542454,73
	5	412635,63	1542456,02
	6	412644,68	1542403,69
	1	412649,13	1542404,42
66:35:0208003: 31	1	412674,47	1542511,20
	2	412673,07	1542521,46
	3	412624,85	1542545,88
	4	412620,47	1542545,88
	5	412618,82	1542543,87
	6	412621,75	1542537,11
	7	412629,07	1542494,19
	8	412631,22	1542494,09
	9	412630,57	1542497,27
	10	412629,23	1542504,28
	11	412623,77	1542539,74
	12	412625,17	1542540,49
	1	412674,47	1542511,20
66:35:0208003: 32	1	412667,48	1542526,59

	2	412667,55	1542536,60
	3	412666,54	1542531,45
	4	412631,92	1542547,52
	5	412620,44	1542551,11
	6	412619,10	1542562,38
	7	412618,14	1542570,73
	8	412616,27	1542584,08
	9	412600,80	1542584,80
	10	412610,38	1542555,19
	11	412619,19	1542548,63
	12	412626,68	1542547,53
	1	412667,48	1542526,59
66:35:0208003: 33	1	412636,09	1542626,82
	2	412634,44	1542631,35
	3	412595,56	1542610,39
	4	412595,56	1542601,00
	5	412600,80	1542584,80
	6	412616,27	1542584,08
	7	412609,50	1542611,32
	1	412636,09	1542626,82
66:35:0208003: 34	1	412595,56	1542610,39
	2	412634,44	1542631,35
	3	412622,88	1542652,45
	4	412591,47	1542635,81
	5	412565,26	1542621,19
	6	412559,60	1542614,06
	7	412558,87	1542606,02
	8	412560,51	1542595,42
	9	412563,07	1542589,75
	10	412571,30	1542582,44
	11	412591,59	1542570,01
	12	412604,70	1542559,67
	13	412594,20	1542591,22
	14	412593,36	1542585,14
	15	412579,10	1542578,32
	16	412560,61	1542608,28
	17	412564,31	1542615,81
	18	412566,34	1542619,94
	19	412582,00	1542625,65
	20	412593,26	1542632,30
	21	412594,26	1542630,35
	22	412595,56	1542627,81
	1	412595,56	1542610,39
66:35:0208003: 35	1	412614,62	1542651,54
	2	412609,91	1542660,49
	3	412607,89	1542656,60
	4	412576,59	1542642,50
	5	412563,92	1542637,46
	6	412560,65	1542638,34
	7	412557,65	1542640,23
	8	412564,90	1542625,40
	1	412614,62	1542651,54
66:35:0208003: 36	1	412626,99	1542718,48

	2	412611,24	1542743,87
	3	412596,35	1542734,14
	4	412612,55	1542709,01
	1	412626,99	1542718,48
66:35:0208003: 37	1	412700,11	1542770,43
	2	412686,62	1542792,62
	3	412661,04	1542776,41
	4	412674,40	1542754,50
	1	412700,11	1542770,43
66:35:0208003: 38	1	412679,11	1542847,62
	2	412672,32	1542858,07
	3	412646,57	1542842,29
	4	412653,25	1542830,81
	1	412679,11	1542847,62
66:35:0208003: 39	1	412628,14	1542814,48
	2	412621,16	1542826,25
	3	412595,30	1542810,87
	4	412602,65	1542798,44
	1	412628,14	1542814,48
66:35:0208003: 40	1	412595,06	1542907,53
	2	412577,83	1542934,53
	3	412552,17	1542917,21
	4	412561,32	1542884,72
	1	412595,06	1542907,53
66:35:0208003: 41	1	412554,60	1542768,23
	2	412546,44	1542782,95
	3	412516,62	1542764,72
	4	412522,58	1542755,12
	5	412525,09	1542751,07
	6	412534,13	1542755,37
	1	412554,60	1542768,23
	7	412525,21	1542821,26
	8	412523,35	1542824,45
	9	412497,00	1542807,95
	10	412493,45	1542804,49
	11	412492,40	1542803,47
	12	412494,16	1542800,93
	7	412525,21	1542821,26
66:35:0208003: 42	1	412525,09	1542751,07
	2	412522,58	1542755,12
	3	412490,51	1542736,52
	4	412491,37	1542735,05
	1	412525,09	1542751,07
	5	412495,74	1542798,38
	6	412494,16	1542800,93
	7	412492,40	1542803,47
	8	412461,42	1542786,23
	9	412463,43	1542783,59
	10	412464,45	1542781,05
	11	412493,27	1542797,01
	5	412495,74	1542798,38
66:35:0208003: 43	1	412491,37	1542735,05
	2	412490,51	1542736,52

	3	412487,37	1542741,88
	4	412460,38	1542727,11
	5	412462,95	1542720,01
	1	412467,58	1542723,75
	6	412491,37	1542735,05
	7	412463,43	1542783,59
	9	412461,42	1542786,23
	10	412440,54	1542774,65
	11	412441,90	1542770,86
	6	412463,43	1542783,59
66:35:0208003: 44	1	412462,95	1542720,01
	2	412460,38	1542727,11
	3	412458,75	1542731,62
	4	412451,93	1542727,81
	5	412422,55	1542732,40
	6	412425,02	1542776,97
	7	412421,77	1542777,52
	8	412419,98	1542777,74
	9	412414,64	1542733,64
	10	412416,73	1542711,34
	1	412462,95	1542720,01
66:35:0208003: 45	1	412421,77	1542777,52
	2	412422,12	1542779,29
	3	412431,82	1542828,12
	4	412440,28	1542862,98
	5	412432,83	1542864,34
	6	412425,08	1542819,80
	7	412419,98	1542777,74
	1	412421,77	1542777,52
66:35:0208003: 46	1	412440,28	1542862,98
	2	412446,13	1542897,18
	3	412446,74	1542900,25
	4	412439,33	1542901,71
	5	412432,83	1542864,34
	1	412440,28	1542862,98
66:35:0208003: 47	1	412447,35	1542900,34
	2	412454,31	1542937,98
	3	412445,91	1542939,58
	4	412439,33	1542901,71
	5	412446,74	1542900,25
	1	412447,35	1542900,34
	6	412521,54	1542886,50
	7	412528,65	1542923,81
	8	412514,62	1542926,48
	6	412521,54	1542886,50
66:35:0208003: 48	1	412454,31	1542937,98
	2	412459,00	1542964,73
	3	412450,56	1542966,30
	4	412445,91	1542939,58
	1	412454,31	1542937,98
66:35:0208003: 49	1	412422,04	1542689,10
	2	412416,66	1542693,98
	3	412412,29	1542710,48

	4	412410,46	1542732,44
	5	412412,77	1542751,50
	6	412400,89	1542753,53
	7	412391,74	1542693,49
	1	412422,04	1542689,10
66:35:0208003: 50	1	412611,71	1542547,37
	2	412589,29	1542566,73
	3	412581,50	1542571,50
	4	412574,28	1542568,46
	5	412586,20	1542561,12
	6	412603,01	1542543,42
	1	412611,71	1542547,37
66:35:0208003: 51	1	412615,87	1542493,85
	2	412625,13	1542494,34
	3	412617,88	1542535,96
	4	412611,71	1542547,37
	5	412603,01	1542543,42
	6	412608,22	1542533,13
	7	412610,49	1542526,52
	1	412615,87	1542493,85
66:35:0208003: 52	1	412636,54	1542427,11
	2	412630,93	1542459,78
	3	412620,63	1542461,46
	4	412624,13	1542441,67
	5	412624,00	1542433,99
	6	412621,83	1542424,42
	7	412613,85	1542418,20
	8	412619,42	1542402,89
	9	412629,98	1542418,83
	1	412636,54	1542427,11
66:35:0208003: 53	1	412619,42	1542402,89
	2	412613,85	1542418,20
	3	412610,66	1542417,02
	4	412612,00	1542411,99
	5	412602,77	1542408,89
	6	412603,65	1542403,34
	7	412604,47	1542394,38
	8	412597,70	1542393,52
	9	412593,03	1542392,40
	10	412597,90	1542376,55
	11	412609,96	1542388,61
	1	412619,42	1542402,89
66:35:0208003: 54	1	412555,80	1542408,20
	2	412548,99	1542428,29
	3	412552,15	1542457,54
	4	412544,35	1542458,00
	5	412543,06	1542429,31
	6	412551,01	1542406,55
	1	412555,80	1542408,20
66:35:0208003: 55	1	412570,40	1542307,48
	2	412577,96	1542341,90
	3	412571,49	1542342,79
	4	412567,67	1542334,12

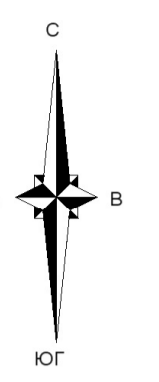
	5	412566,33	1542307,88
	6	412566,94	1542307,82
	1	412570,40	1542307,48
66:35:0208003: 56	1	412565,20	1542267,10
	2	412566,94	1542307,82
	3	412566,33	1542307,88
	4	412564,62	1542267,09
	1	412565,20	1542267,10
66:35:0208003: 57	1	412565,88	1542177,33
	2	412570,71	1542213,61
	3	412565,80	1542214,24
	4	412563,86	1542190,32
	5	412561,66	1542178,13
	1	412565,88	1542177,33
66:35:0208003: 58	1	412609,51	1542143,21
	2	412610,23	1542147,97
	3	412560,99	1542154,81
	4	412561,66	1542178,13
	5	412557,76	1542156,37
	6	412560,43	1542150,65
	1	412609,51	1542143,21
66:35:0208003: 59	1	412621,46	1542141,40
	2	412622,17	1542146,06
	3	412610,23	1542147,97
	4	412609,51	1542143,21
	1	412621,46	1542141,40
66:35:0208003: 60	1	412661,01	1542139,50
	2	412663,74	1542165,52
	3	412654,77	1542166,24
	4	412652,05	1542141,31
	5	412622,17	1542146,06
	6	412621,46	1542141,40
	7	412653,50	1542136,54
	1	412661,01	1542139,50
66:35:0208003: 61	1	412663,74	1542165,52
	2	412665,84	1542183,70
	3	412656,75	1542184,29
	4	412655,06	1542168,87
	5	412654,77	1542166,24
	1	412663,74	1542165,52
66:35:0208003: 62	1	412665,84	1542183,70
	2	412666,10	1542185,94
	3	412663,97	1542211,01
	4	412656,53	1542210,76
	5	412656,36	1542187,19
	6	412656,75	1542184,29
	1	412665,84	1542183,70
66:35:0208003: 63	1	412549,63	1542151,07
	2	412554,31	1542156,99
	3	412558,51	1542180,32
	4	412549,52	1542179,10
	5	412547,76	1542160,67
	6	412547,36	1542156,49

	7	412547,28	1542155,61
	8	412476,03	1542152,99
	9	412472,04	1542152,84
	10	412461,16	1542152,44
	11	412453,27	1542152,15
	12	412447,86	1542152,08
	13	412447,80	1542151,33
	1	412549,63	1542151,07
66:35:0208003: 64	1	412558,51	1542180,32
	2	412560,39	1542190,77
	3	412561,37	1542202,93
	4	412550,57	1542201,20
	5	412549,52	1542179,10
	1	412558,51	1542180,32
66:35:0208003: 65	1	412561,37	1542202,93
	2	412562,64	1542218,61
	3	412562,33	1542225,33
	4	412551,62	1542223,30
	5	412550,57	1542201,20
	1	412561,37	1542202,93
66:35:0208003: 66	1	412562,33	1542225,33
	2	412561,30	1542247,37
	3	412552,59	1542245,68
	4	412551,62	1542223,30
	1	412562,33	1542225,33
66:35:0208003: 67	1	412561,30	1542247,37
	2	412561,12	1542269,84
	3	412553,78	1542268,43
	4	412552,59	1542245,68
	1	412561,30	1542247,37
66:35:0208003: 68	1	412561,12	1542269,84
	2	412561,98	1542291,43
	3	412554,81	1542290,06
	4	412553,78	1542268,43
	1	412561,12	1542269,84
66:35:0208003: 69	1	412561,98	1542291,43
	2	412562,75	1542306,44
	3	412556,21	1542304,96
	4	412555,22	1542298,72
	5	412554,81	1542290,06
	1	412561,98	1542291,43
66:35:0208003: 70	1	412562,75	1542306,44
	2	412563,38	1542318,82
	3	412558,26	1542317,97
	4	412556,21	1542304,96
	1	412562,75	1542306,44
66:35:0208003: 71	1	412563,38	1542318,82
	2	412564,21	1542334,95
	3	412560,92	1542334,76
	4	412558,26	1542317,97
	1	412563,38	1542318,82
66:35:0208003: 72	1	412564,21	1542334,95
	2	412569,45	1542346,85

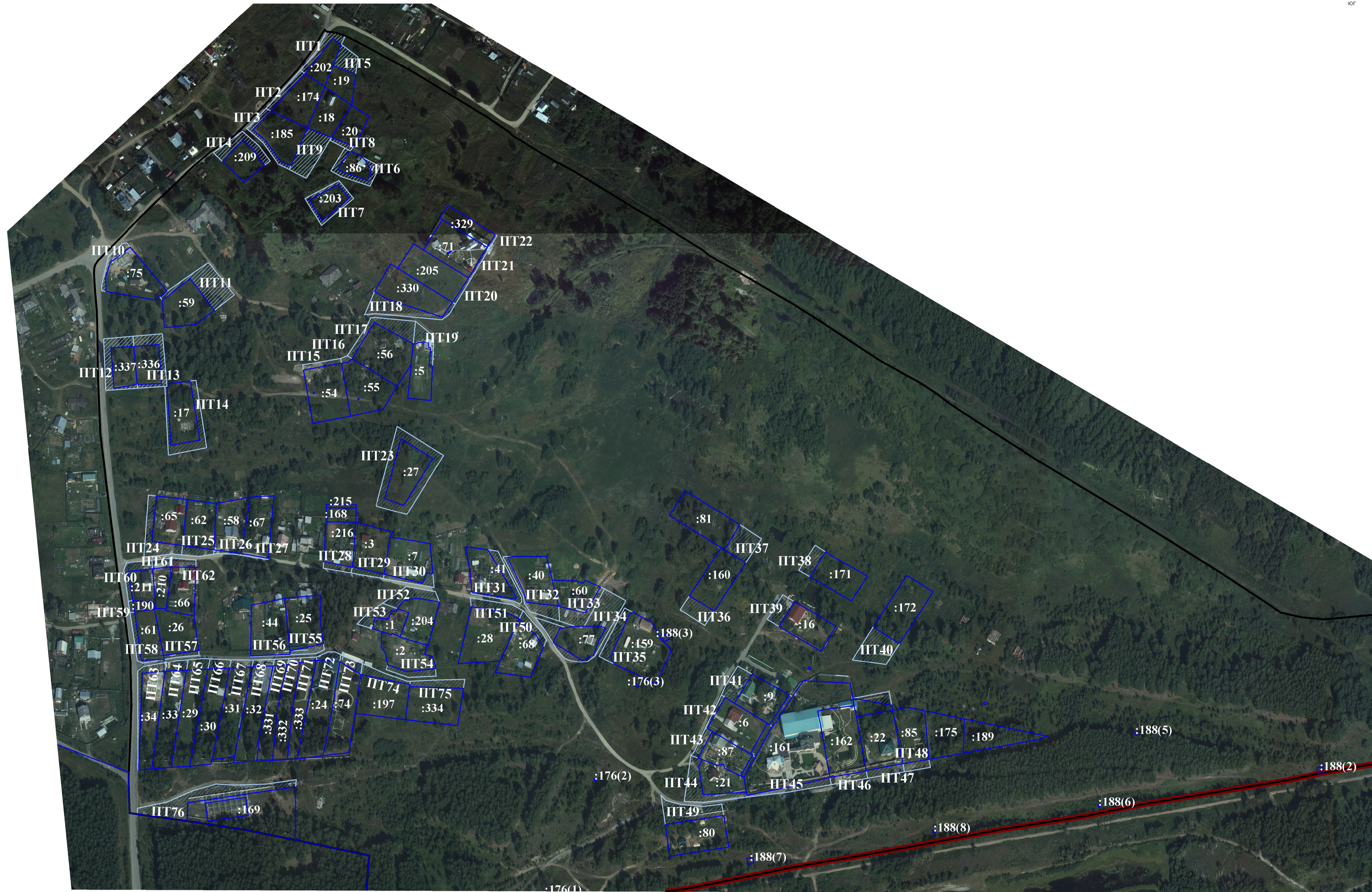
	3	412569,52	1542353,79
	4	412566,77	1542360,14
	5	412559,43	1542358,97
	6	412561,00	1542346,44
	7	412560,92	1542334,76
	1	412564,21	1542334,95
66:35:0208003: 73	1	412566,77	1542360,14
	2	412557,29	1542382,01
	3	412546,06	1542380,32
	4	412559,43	1542358,97
	1	412566,77	1542360,14
66:35:0208003: 74	1	412557,29	1542382,01
	2	412547,29	1542405,09
	3	412539,02	1542428,72
	4	412539,15	1542431,46
	5	412535,67	1542431,00
	6	412546,06	1542380,32
	1	412557,29	1542382,01
66:35:0208003: 75	1	412539,15	1542431,46
	2	412540,37	1542458,55
	3	412541,08	1542487,36
	4	412531,84	1542485,96
	5	412533,62	1542430,73
	6	412535,67	1542431,00
	1	412539,15	1542431,46
66:35:0208003: 76	1	412408,53	1542150,72
	2	412414,72	1542180,44
	3	412426,36	1542207,42
	4	412433,41	1542231,40
	5	412432,36	1542250,63
	6	412433,41	1542282,90
	7	412437,82	1542314,11
	8	412430,51	1542313,37
	9	412414,25	1542202,32
	10	412395,16	1542202,39
	11	412402,10	1542151,81
	12	412402,25	1542150,85
	1	412408,53	1542150,72

Схема прилегающей территории п. Октябрьский

Лист №1 раздел 3	Всего листов раздела 3:1	Всего разделов 3	Всего листов: 20
ОКТМО	65731000161		
Кадастровый квартал	66:35:0208003		
Всего прилегающих территорий: 76			



План (чертеж, схема) прилегающих территорий



Условные обозначения:

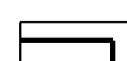
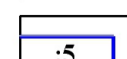


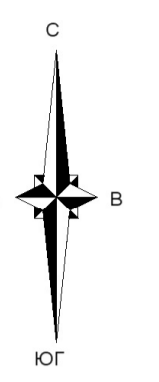
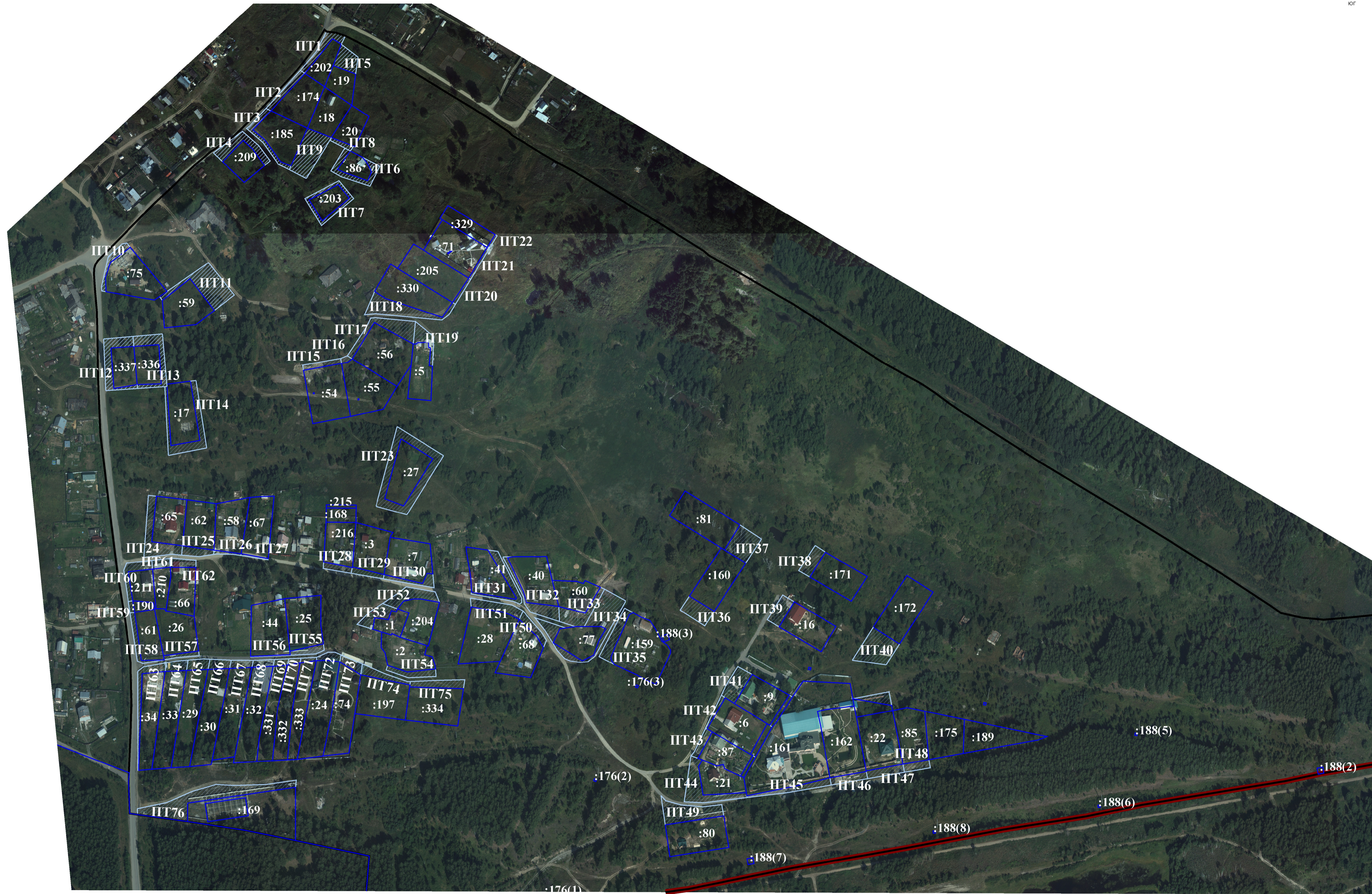
-  Граница кадастрового квартала
-  Граница и кадастровый номер земельного участка, по отношению к которому устанавливается прилегающая территория
-  Граница и номер прилегающей территории
-  Граница п. Октябрьский

Схема прилегающей территории п. Октябрьский

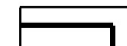

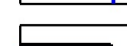

Лист №1 раздел 3	Всего листов раздела 3:1	Всего разделов 3	Всего листов: 20
ОКТМО	65731000161		
Кадастровый квартал	66:35:0208003		
Всего прилегающих территорий: 76			



План (чертеж, схема) прилегающих территорий



Условные обозначения:

-  Граница кадастрового квартала
-  Граница и кадастровый номер земельного участка, по отношению к которому устанавливается прилегающая территория
-  Граница и номер прилегающей территории
-  Граница п. Октябрьский