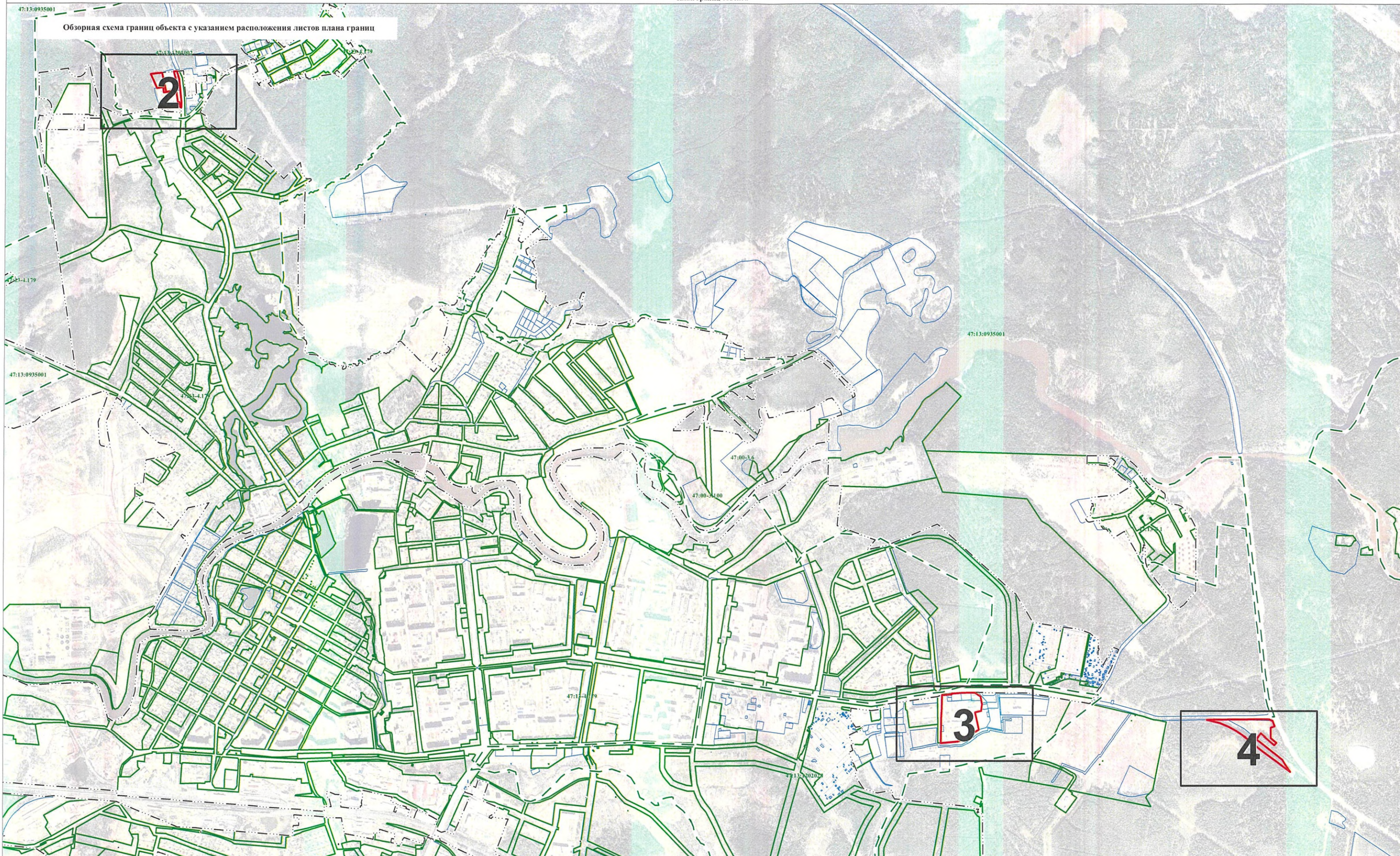


Обзорная схема границ объекта с указанием расположения листов плана границ



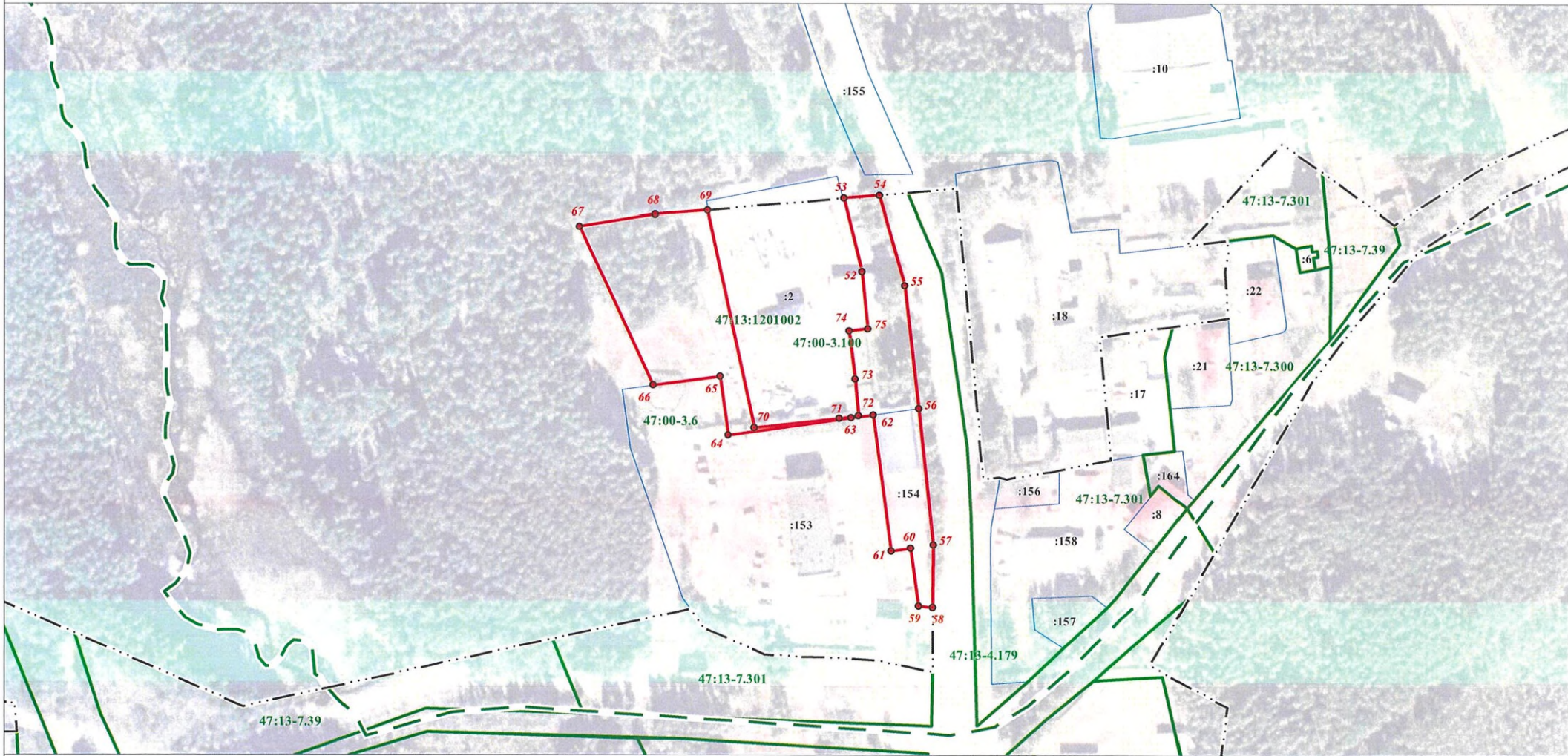
Масштаб 1:10000

- Используемые условные знаки и обозначения:**
- Граница объекта
 - Граница кадастрового квартала
 - Граница муниципального образования, сведения о которой внесены в ЕГРН
 - Граница населенного пункта, сведения о которой внесены в ЕГРН
 - Граница территориальной зоны, сведения о которой внесены в ЕГРН
 - Граница земельного участка, сведения о котором внесены в ЕГРН
- 47:00-3.6 Номер границы муниципального образования, сведения о которой внесены в ЕГРН
47:13-4.179 Номер границы населенного пункта, сведения о которой внесены в ЕГРН
47:13:1202028 Номер кадастрового квартала

Подпись _____ Дата " 21 " марта 2022 г

Место для оттиска печати (при наличии) лица, составившего описание местоположения границ

План границ объекта

**Используемые условные знаки и обозначения:**

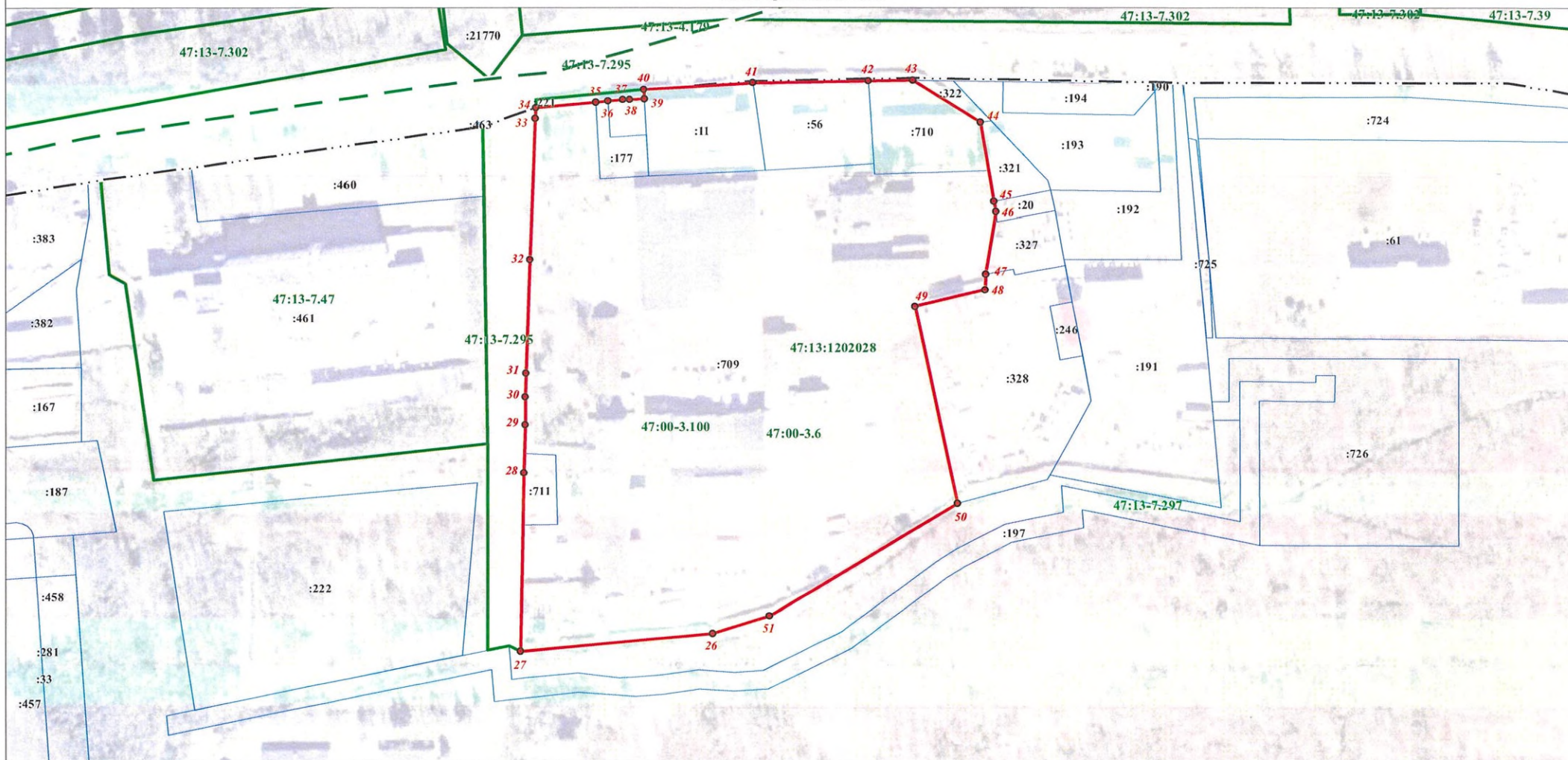
- Граница объекта
- Граница кадастрового квартала
- - - Граница муниципального образования, сведения о которой внесены в ЕГРН
- · - · - Граница населенного пункта, сведения о которой внесены в ЕГРН
- · - · - Граница территориальной зоны, сведения о которой внесены в ЕГРН
- Граница земельного участка, сведения о котором внесены в ЕГРН
- ²² Характерная точка границы объекта работ
- :483 Номер земельного участка, сведения о границах которого внесены в ЕГРН, в кадастровом квартале
- 47:13-7.15 Номер границы территориальной зоны, сведения о которой внесены в ЕГРН
- 47:00-3.6 Номер границы муниципального образования, сведения о которой внесены в ЕГРН
- 47:13-4.179 Номер границы населенного пункта, сведения о которой внесены в ЕГРН
- 47:13:1202028 Номер кадастрового квартала

Масштаб 1:2000

Подпись _____ Дата " 21 " марта 2022 г.

Место для оттиска печати (при наличии) лица,
составившего описание местоположения границ

План границ объекта



Используемые условные знаки и обозначения:

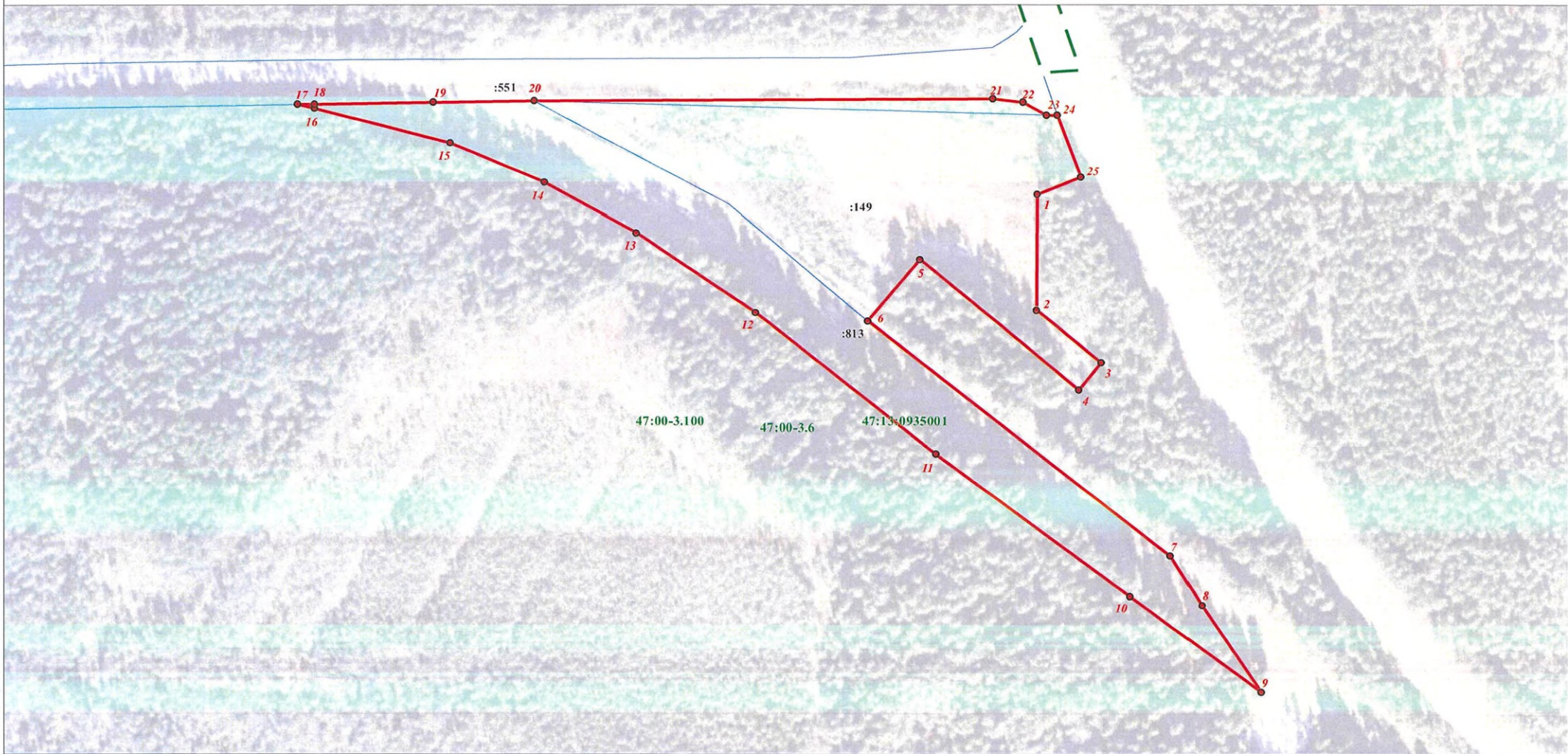
- Граница объекта
- Граница кадастрового квартала
- · - · Граница муниципального образования, сведения о которой внесены в ЕГРН
- · - · Граница населенного пункта, сведения о которой внесены в ЕГРН
- Граница территориальной зоны, сведения о которой внесены в ЕГРН
- Граница земельного участка, сведения о котором внесены в ЕГРН
- 22 Характерная точка границы объекта работ
- :483 Номер земельного участка, сведения о границах которого внесены в ЕГРН, в кадастровом квартале
- 47:13-7.15 Номер границы территориальной зоны, сведения о которой внесены в ЕГРН
- 47:00-3.6 Номер границы муниципального образования, сведения о которой внесены в ЕГРН
- 47:13-4.179 Номер границы населенного пункта, сведения о которой внесены в ЕГРН
- 47:13:1202028 Номер кадастрового квартала

Масштаб 1:2000

Подпись _____ Дата " 21 " марта 2022 г.

Место для оттиска печати (при наличии) лица, составившего описание местоположения границ

План границ объекта



Используемые условные знаки и обозначения:

- Граница объекта
- Граница кадастрового квартала
- · · Граница муниципального образования, сведения о которой внесены в ЕГРН
- · · · Граница населенного пункта, сведения о которой внесены в ЕГРН
- Граница территориальной зоны, сведения о которой внесены в ЕГРН
- Граница земельного участка, сведения о котором внесены в ЕГРН
- ²² Характерная точка границы объекта работ
- :483 Номер земельного участка, сведения о границах которого внесены в ЕГРН, в кадастровом квартале
- 47:13-7.15 Номер границы территориальной зоны, сведения о которой внесены в ЕГРН
- 47:00-3.6 Номер границы муниципального образования, сведения о которой внесены в ЕГРН
- 47:13-4.179 Номер границы населенного пункта, сведения о которой внесены в ЕГРН
- 47:13:1202028 Номер кадастрового квартала

Масштаб 1:2000

Подпись _____ Дата " 21 " марта 2022 г.

Место для оттиска печати (при наличии) лица,
составившего описание местоположения границ