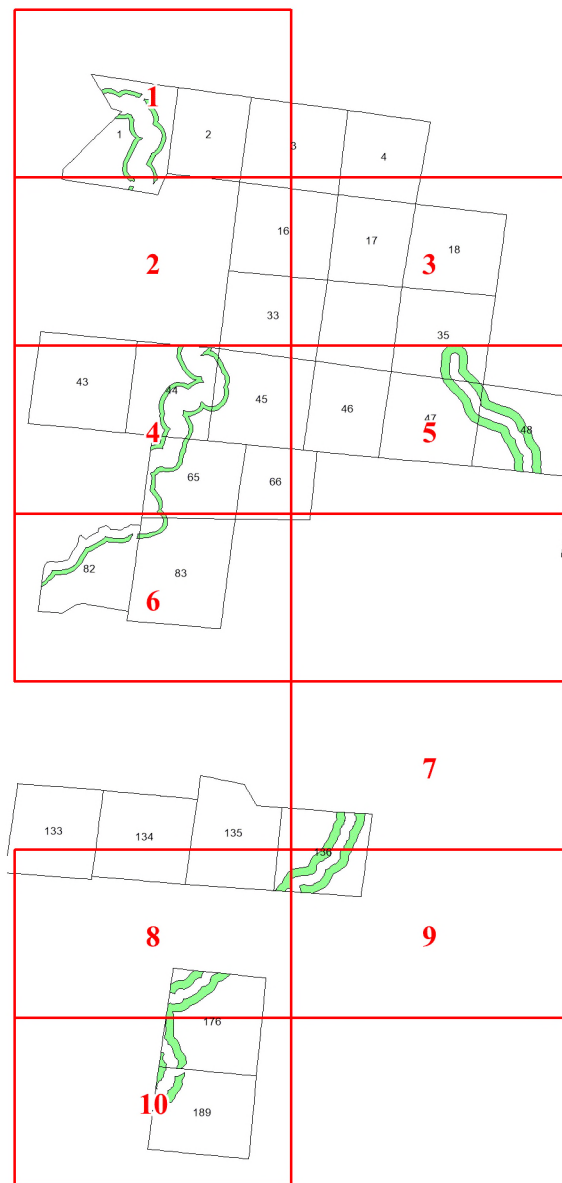


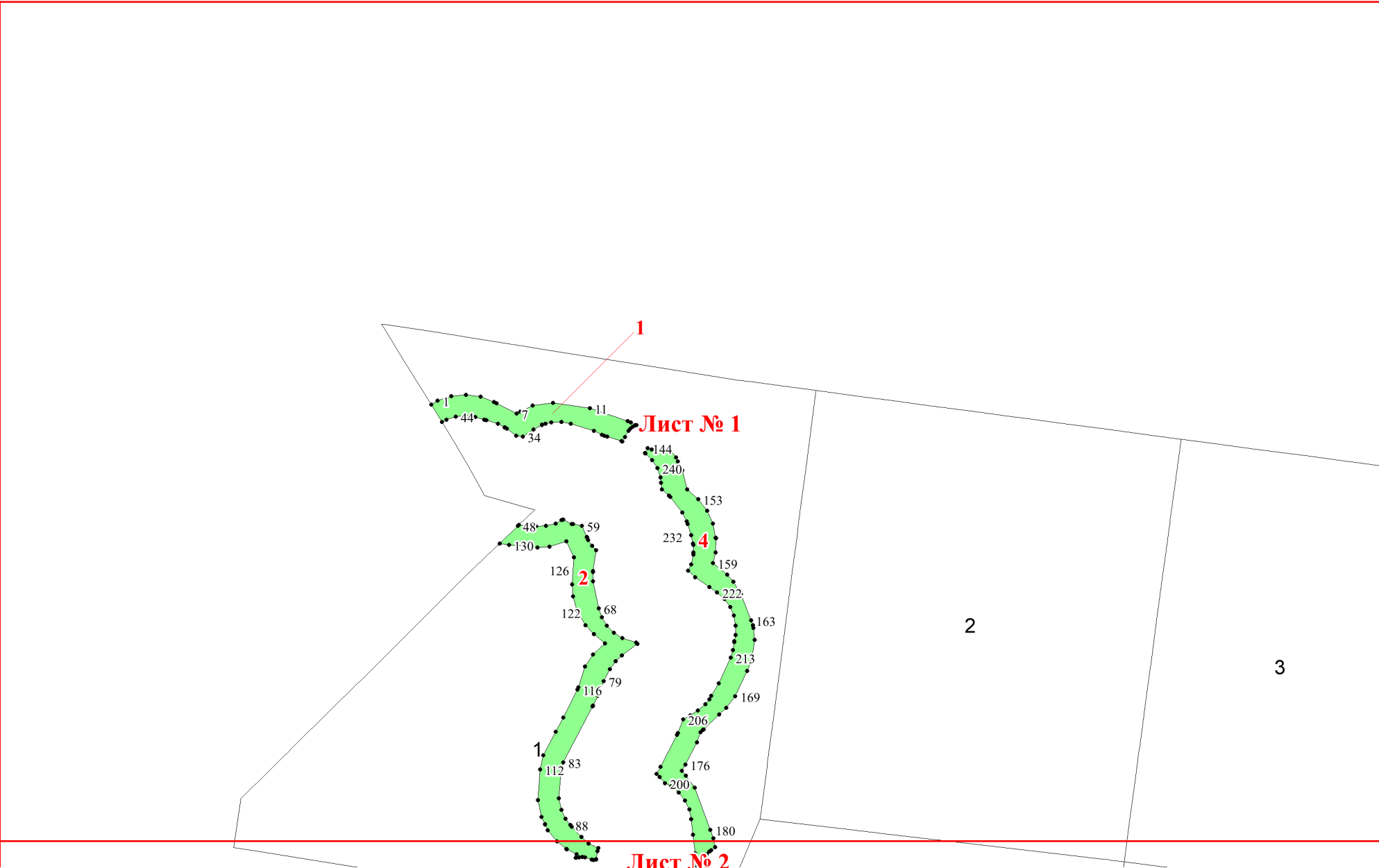
**Графическое описание местоположения
границ земель, на которых
располагаются ценные леса (запретные
полосы лесов, расположенные вдоль
водных объектов), на территории
Кудангского участкового лесничества
Никольского лесничества
Вологодской области**

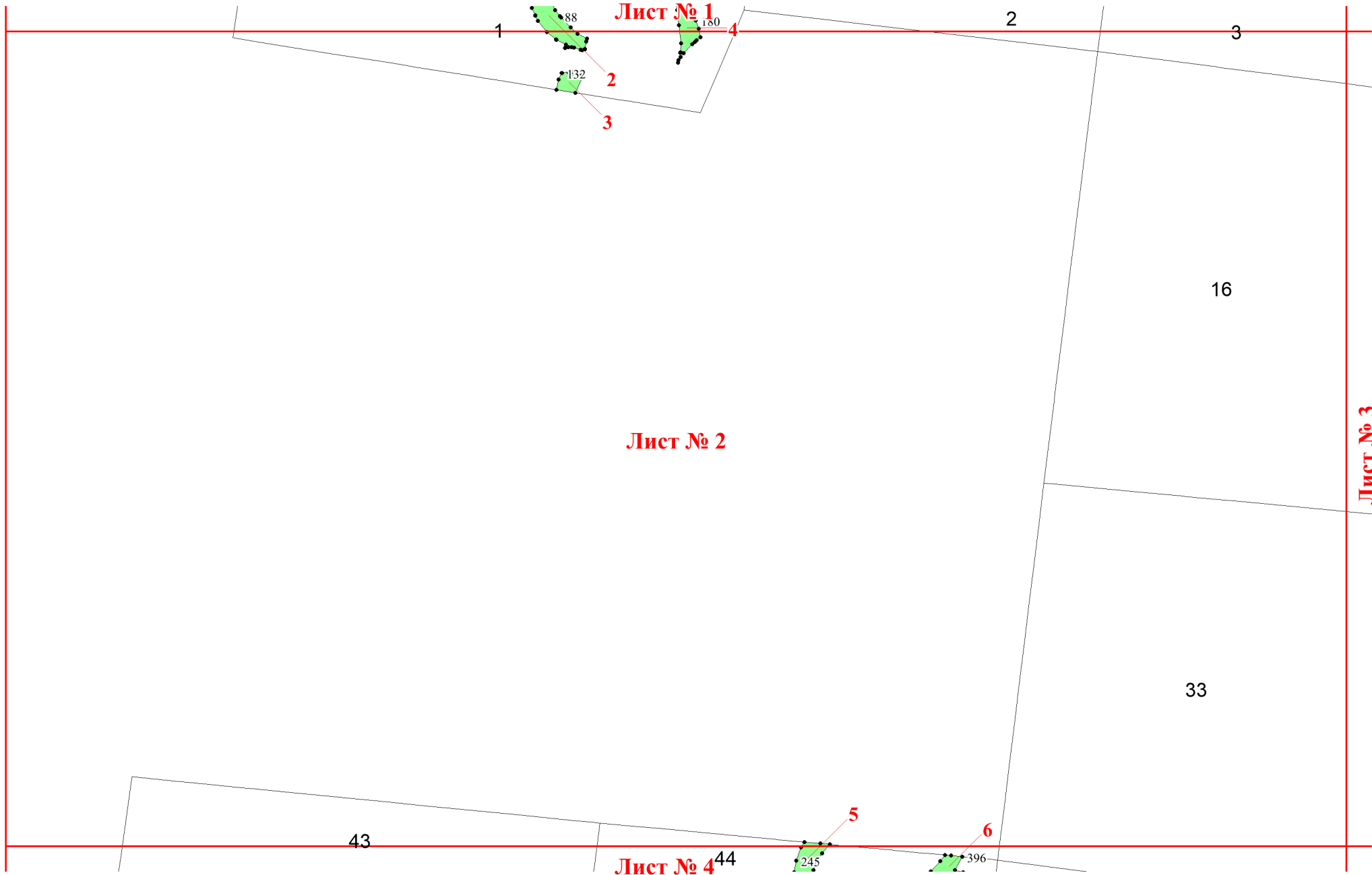
Приложение № 18 к приказу Рослесхоза
от 19.12.2024 № 954

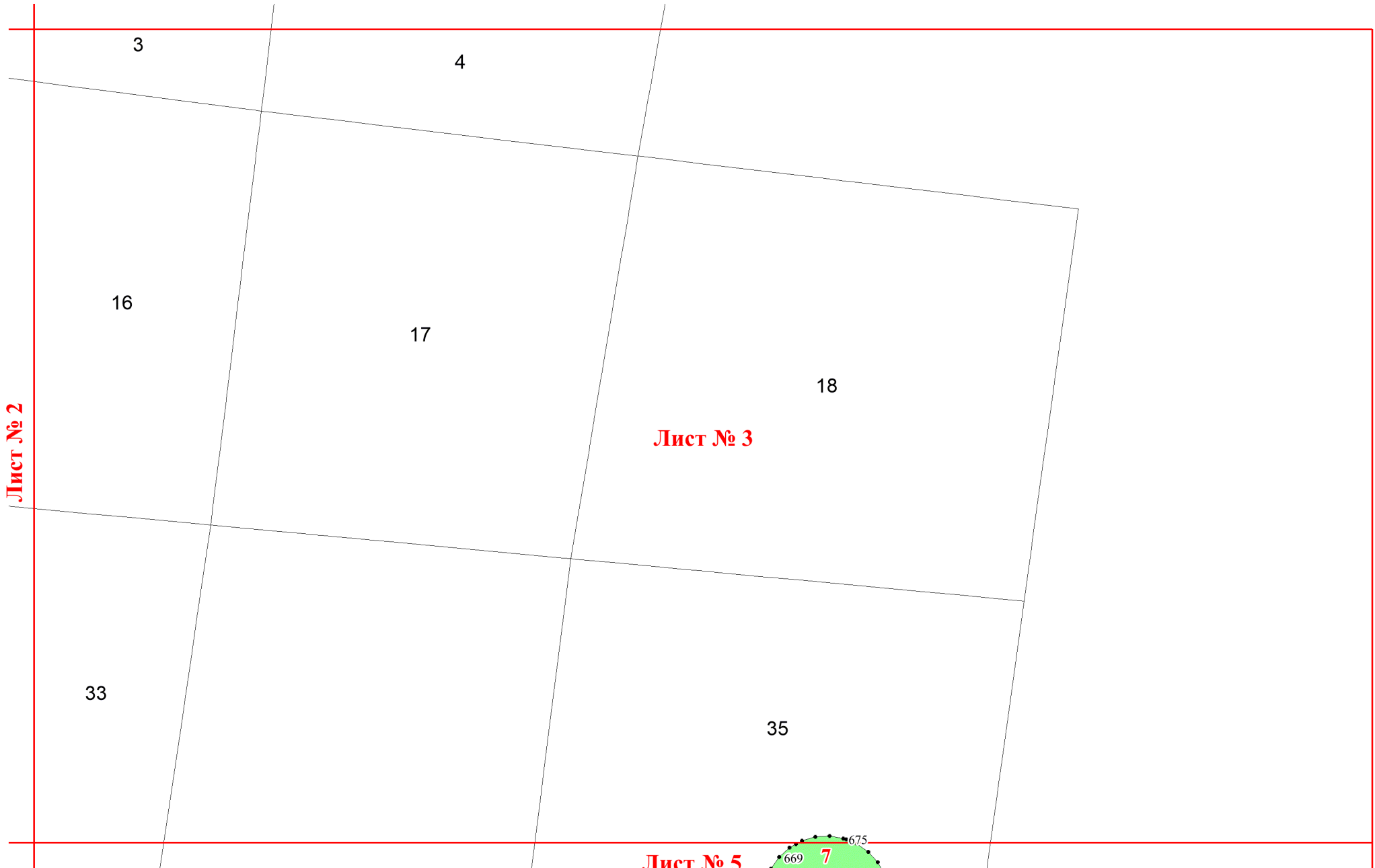


Используемые условные знаки и обозначения:

- 25 Границы и номера лесных кварталов
- 7 Номера участков
- 10 ● Номера характерных точек границ объекта
- Лист №1 Границы и номера листов
- Границы категорий защитных лесов







Лист № 2

3

4

16

17

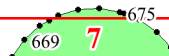
18

Лист № 3

33

35

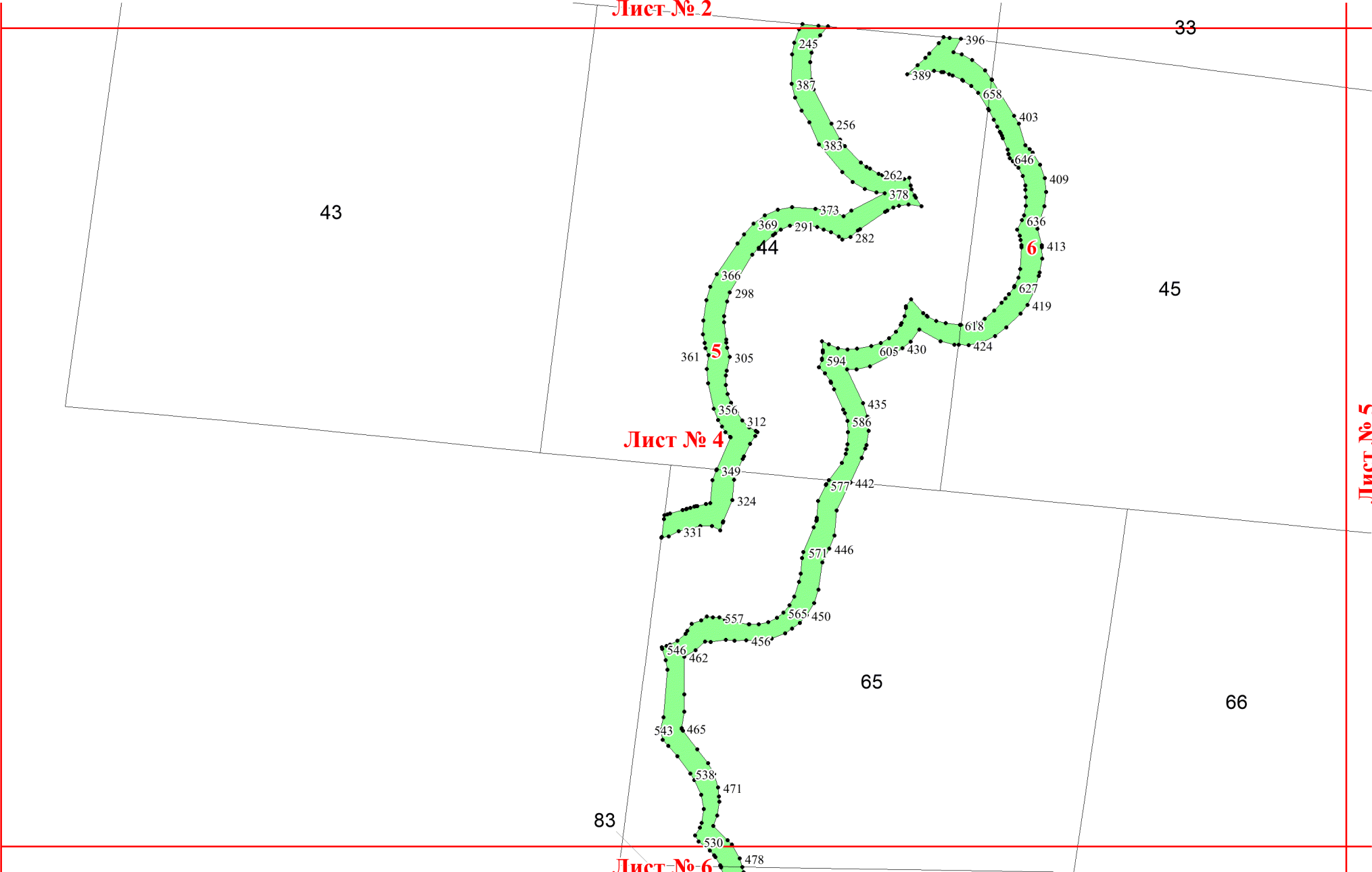
Лист № 5



Лист № 2

33

43



Лист № 4

45

Лист № 5

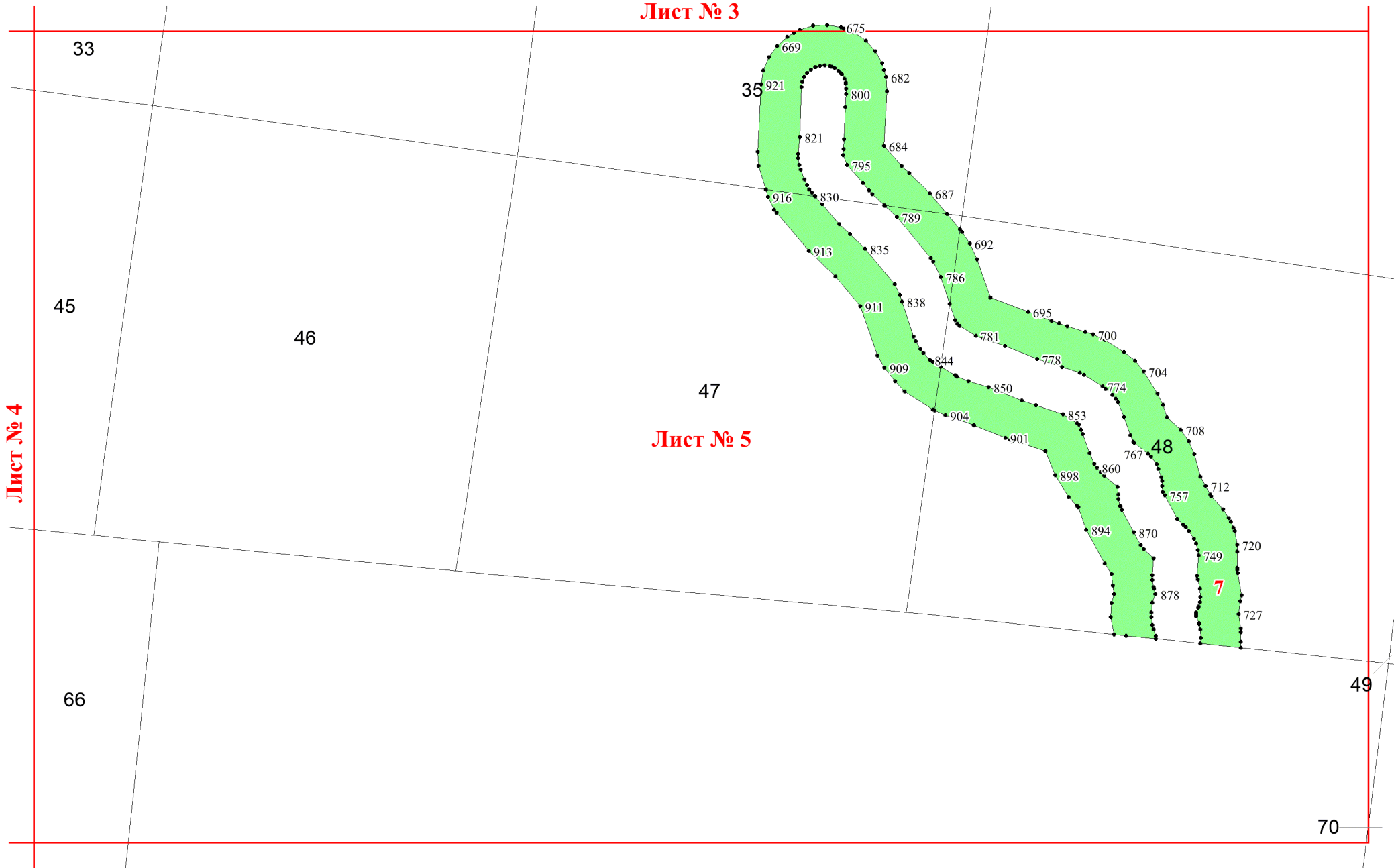
83

Лист № 6

66

65

Лист № 3



Лист № 4

Лист № 5

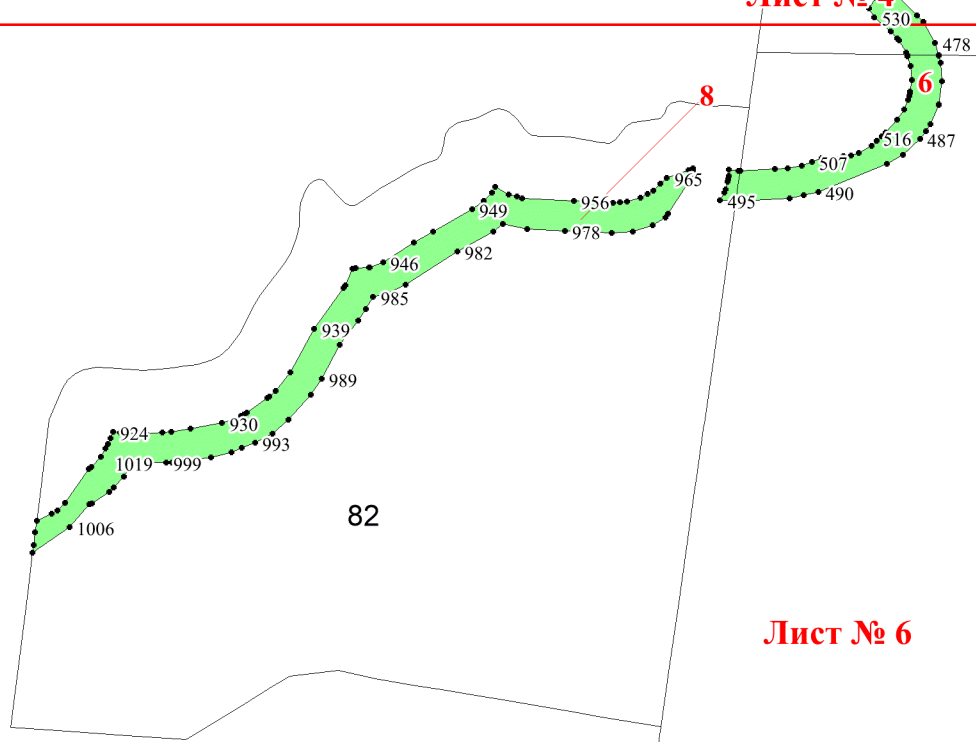
Лист № 4

65

66

8

6

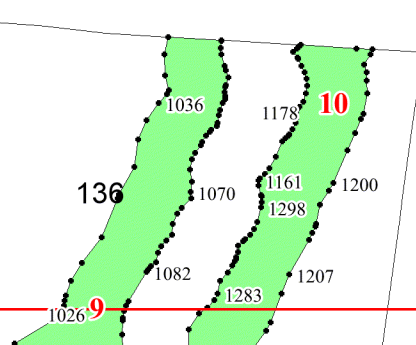


82

83

Лист № 6

Лист № 7



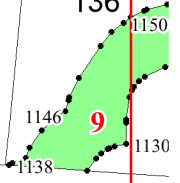
Лист № 9

133

134

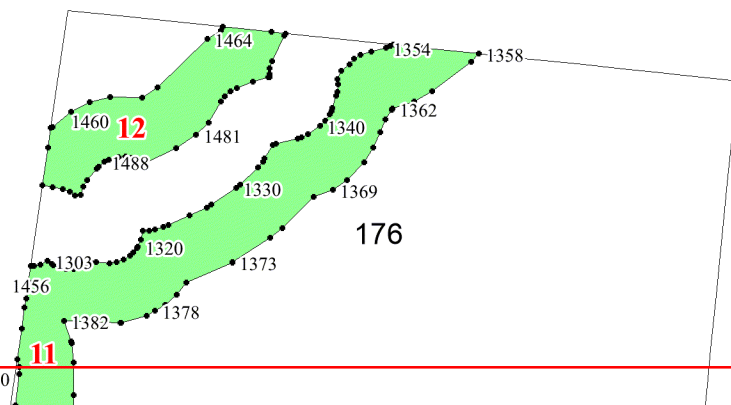
135

136



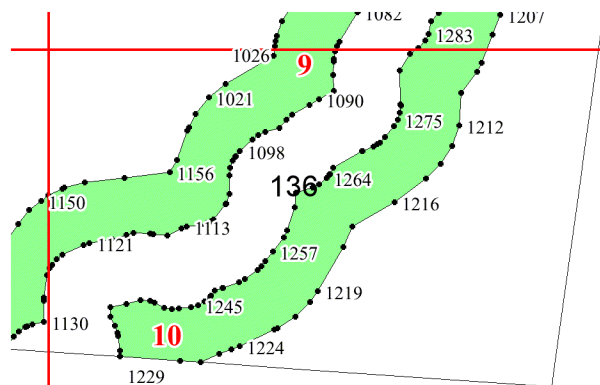
Лист № 8

Лист № 9



Лист № 10

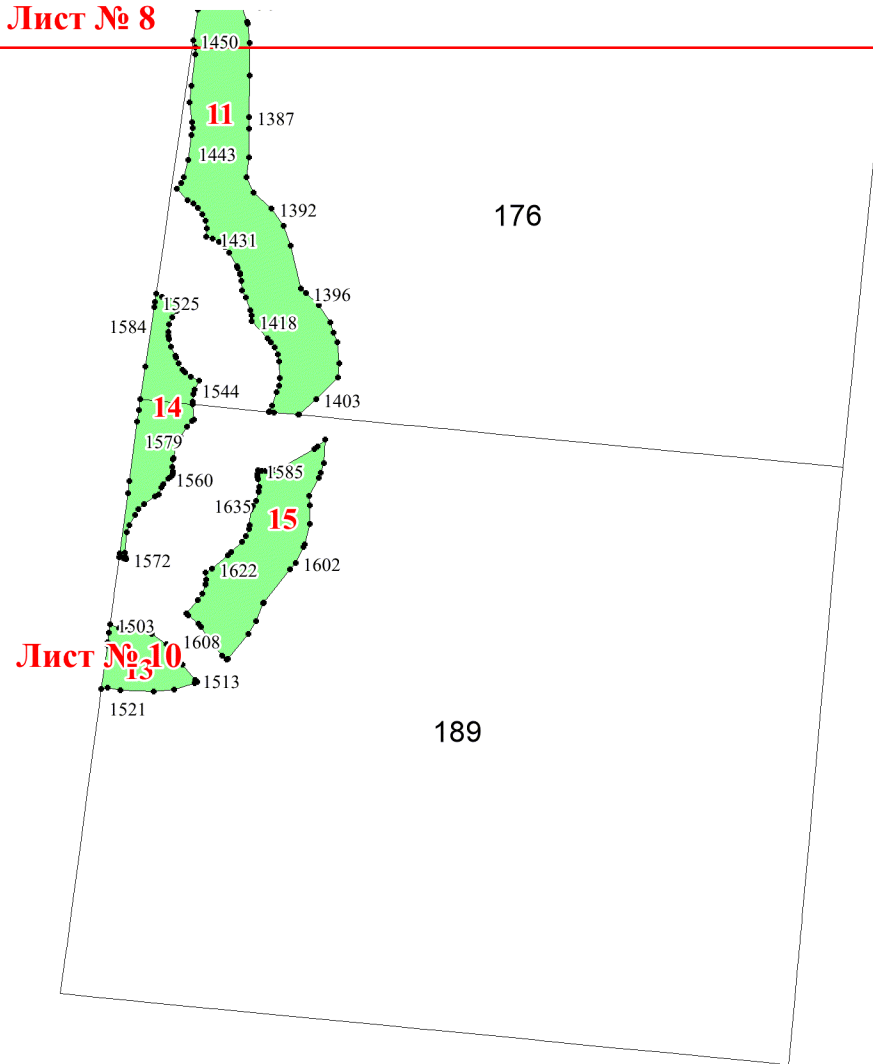
Лист № 7



Лист № 8

Лист № 9

Лист № 8



Лист № 10