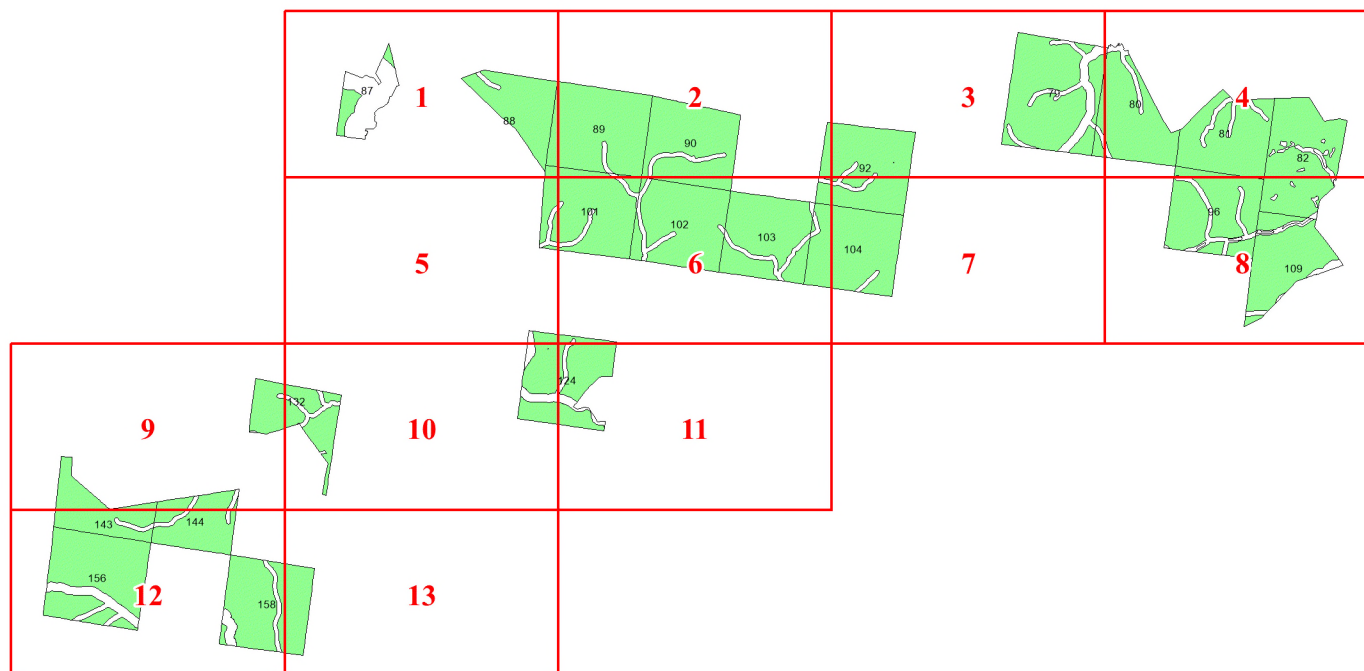


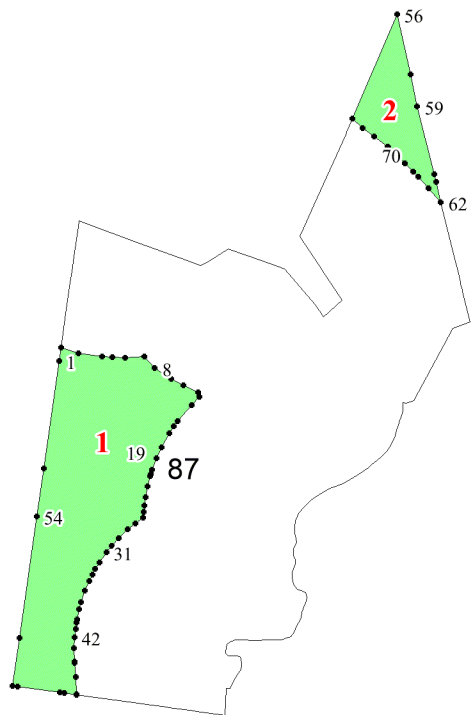
**Графическое описание местоположения
границ земель, на которых
располагаются эксплуатационные леса,
на территории Северного участкового
лесничества Никольского лесничества
Вологодской области**

Приложение № 36 к приказу Рослесхоза
от 19.12.2024 № 954

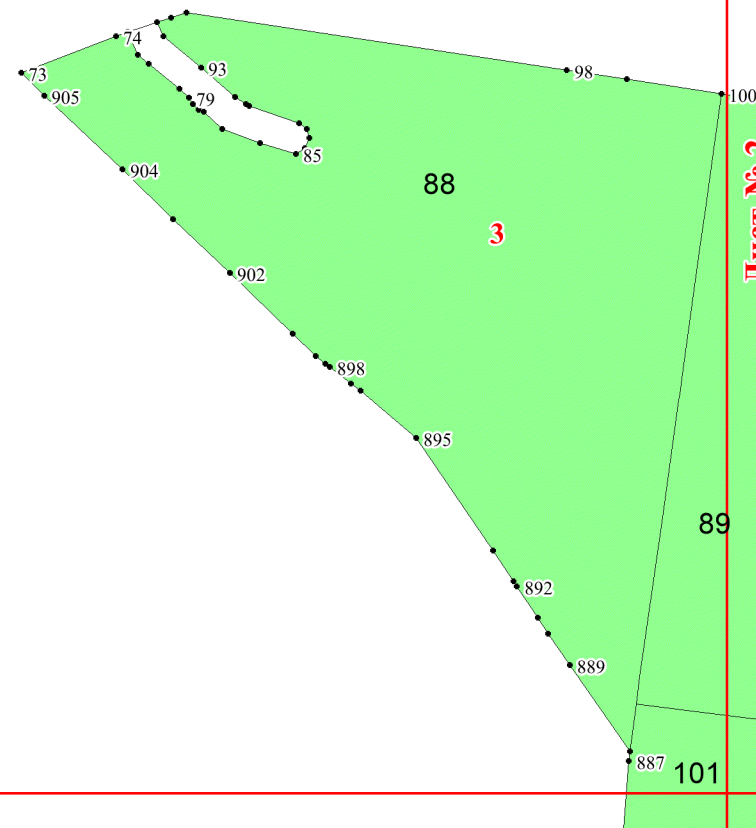


Используемые условные знаки и обозначения:

- 25 Границы и номера лесных кварталов
- 7 Номера участков
- 10 • Номера характерных точек границ объекта
- Лист №1 Границы и номера листов
- Границы эксплуатационных лесов

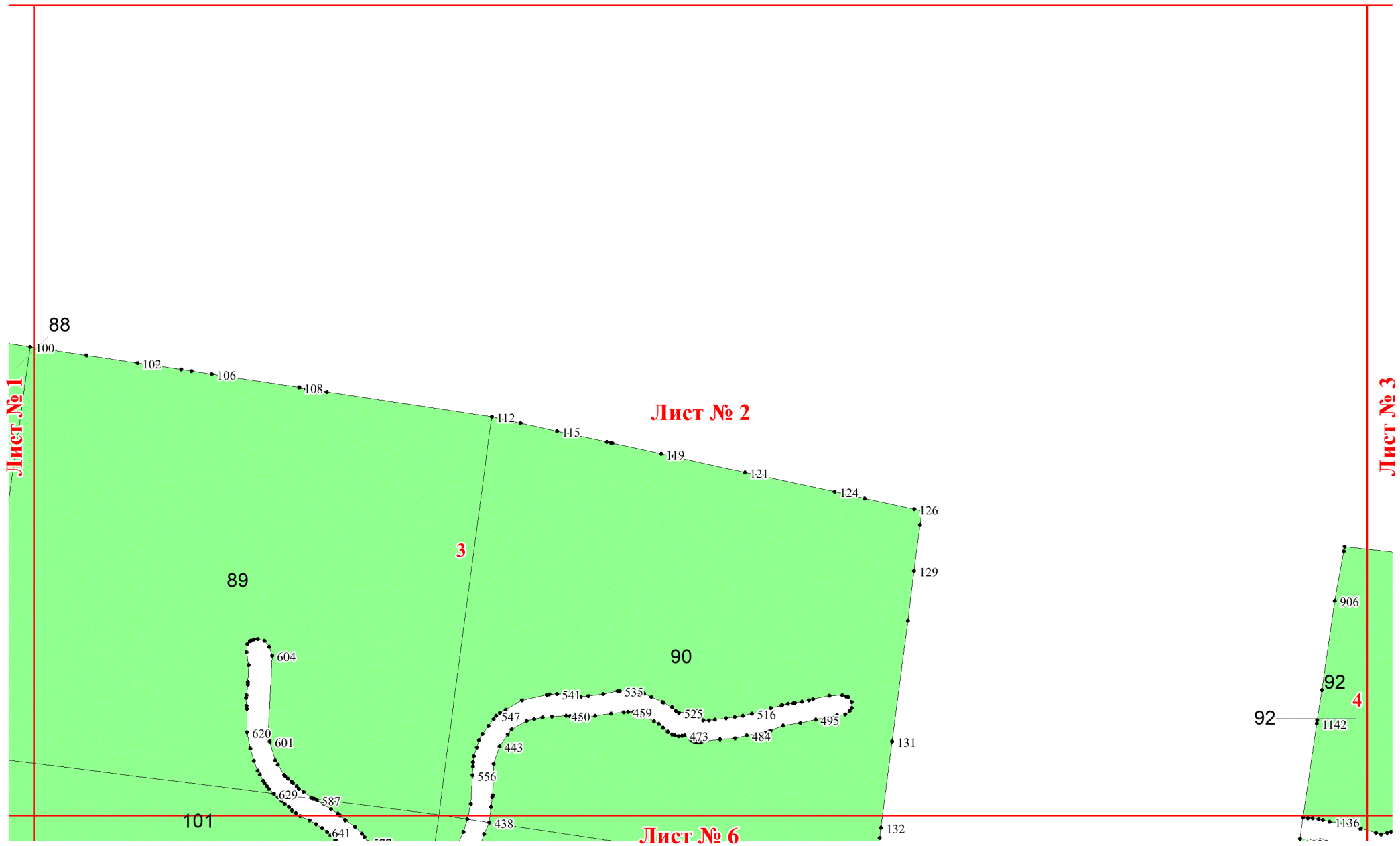


Лист № 1

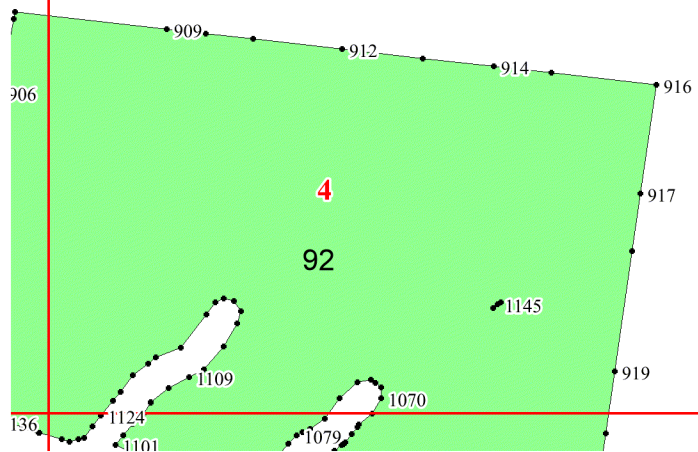


Лист № 2

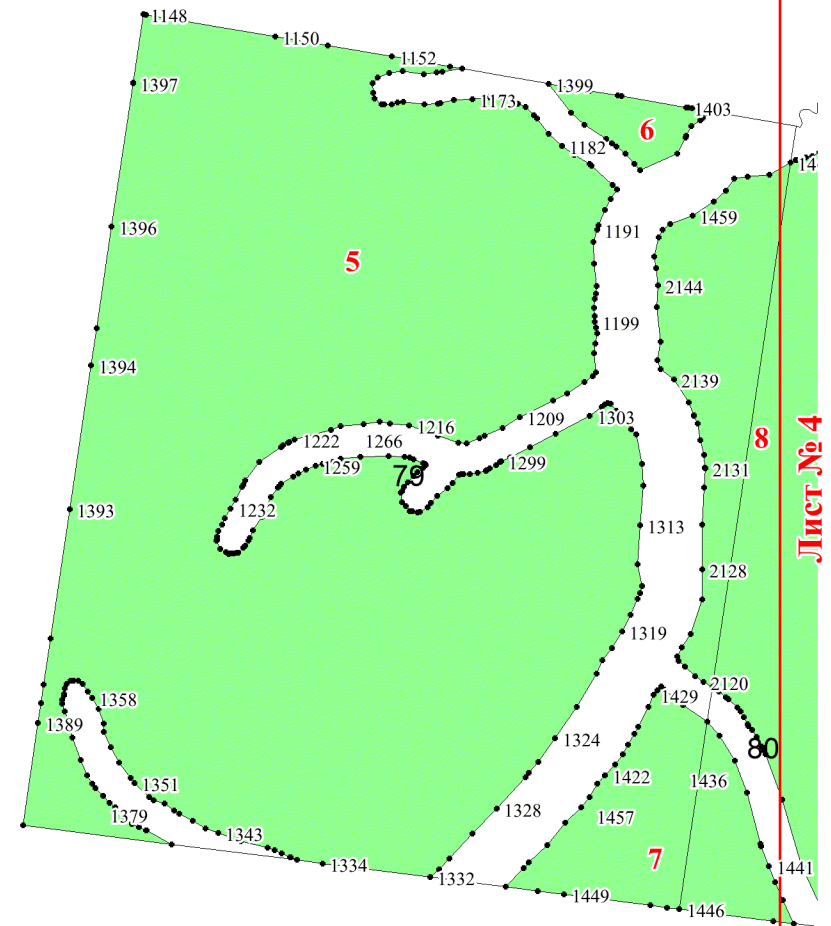
Лист № 5



Лист № 2

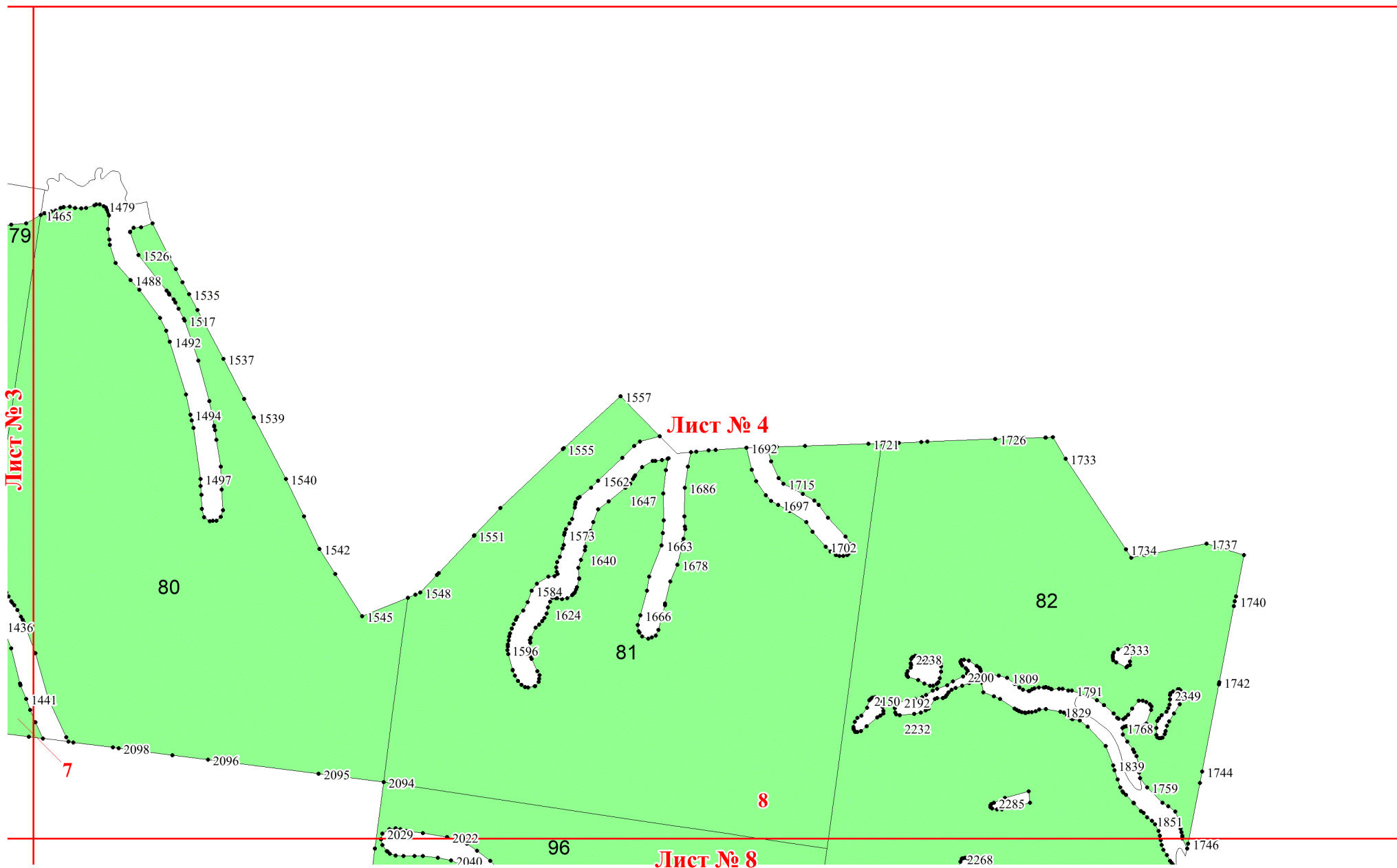


Лист № 3

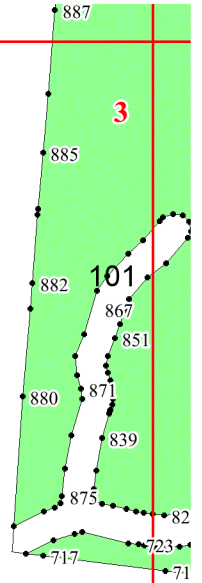


Лист № 4

Лист № 7

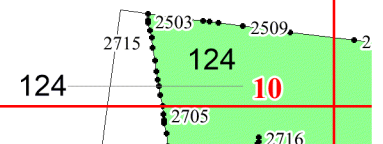


Лист № 1

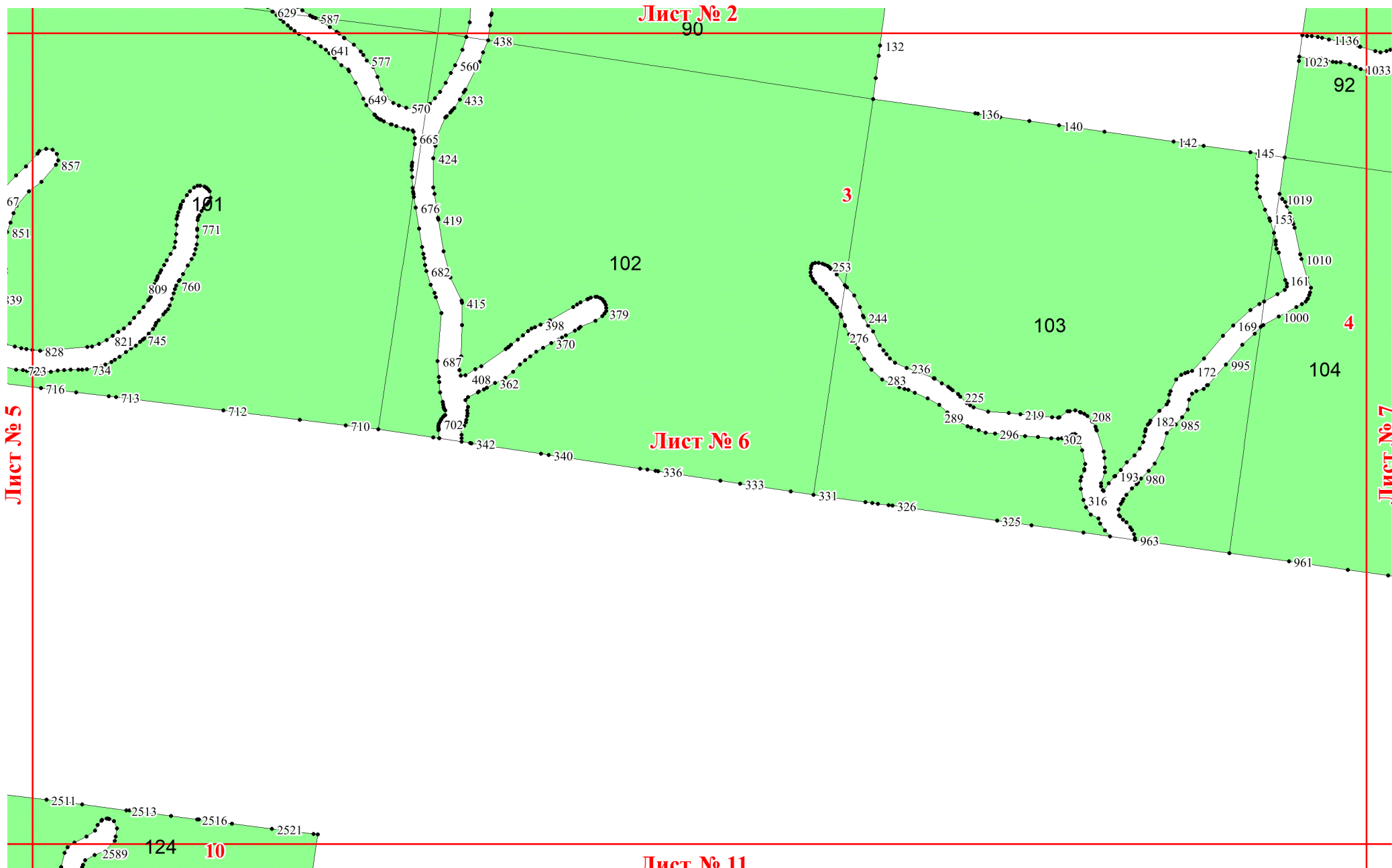


Лист № 6

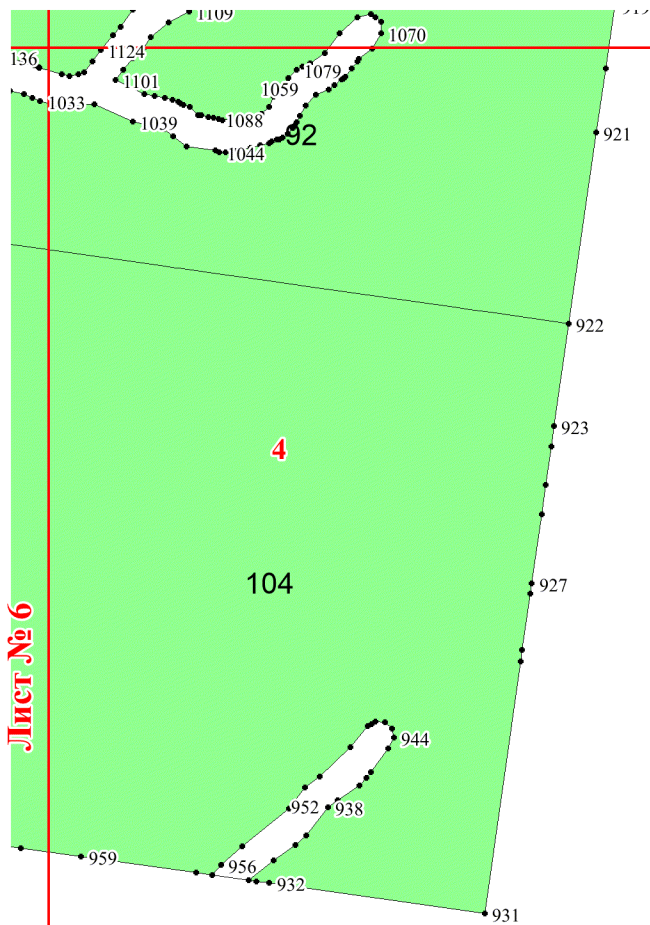
Лист № 5



Лист № 10



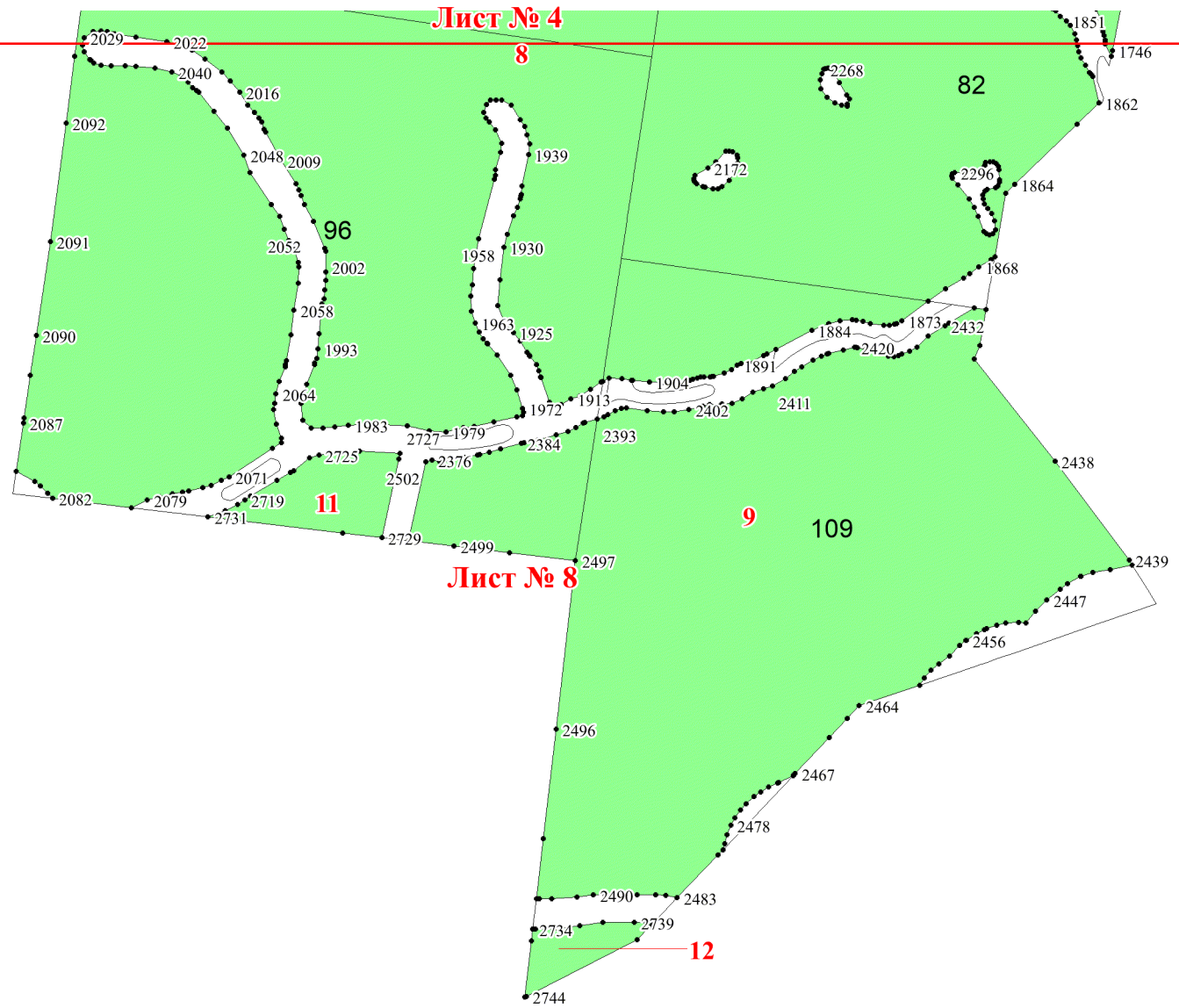
Лист № 3



Лист № 7

Лист № 6

Лист № 8



Лист № 4

8

82

96

11

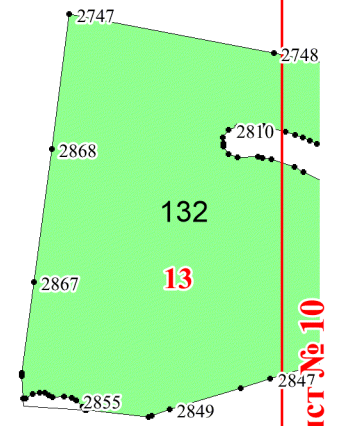
Лист № 8

9

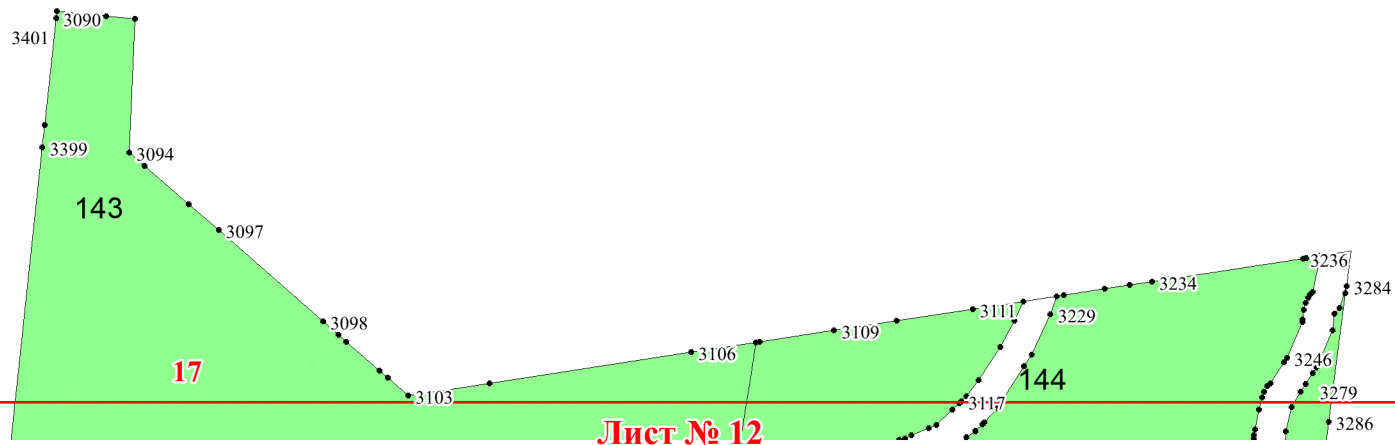
109

12

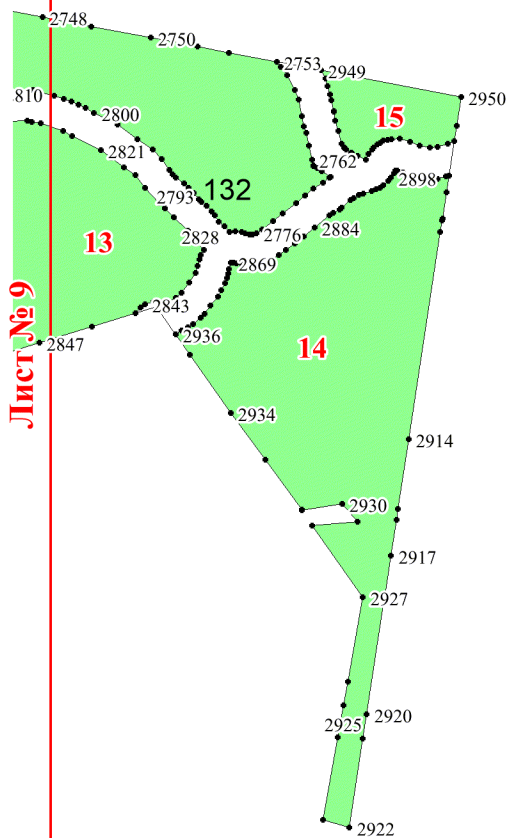
Лист № 9



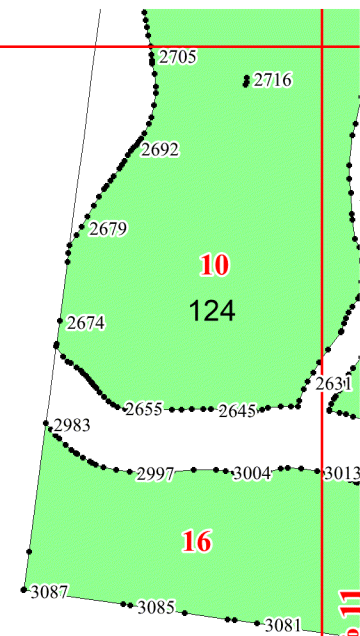
Лист № 10



Лист № 12

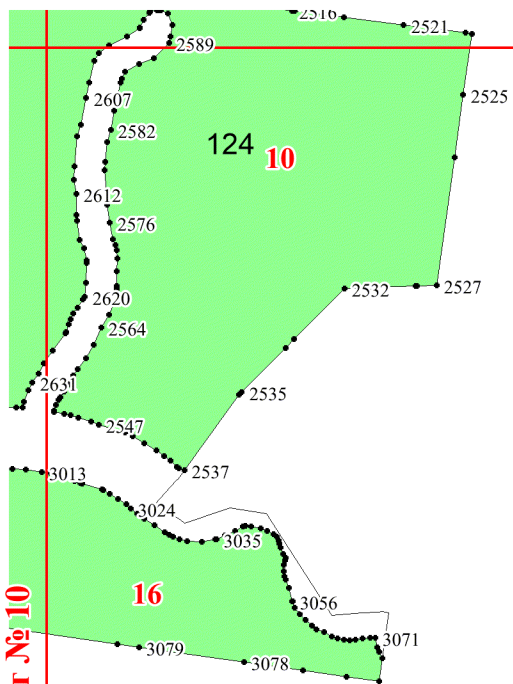


Лист № 9



Лист № 11

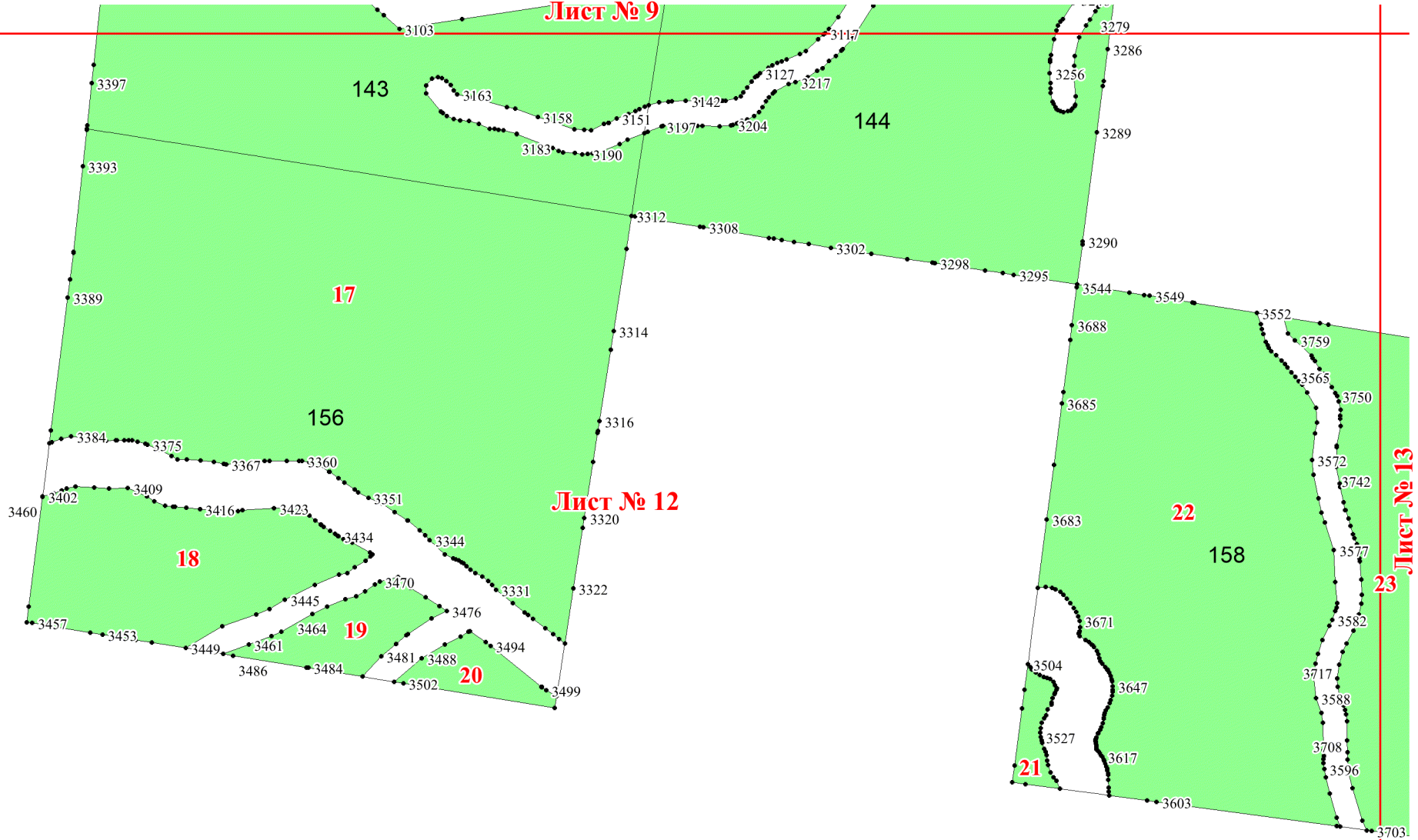
Лист № 6



Лист № 10

Лист № 11

Лист № 9



Лист № 12

Лист № 13

