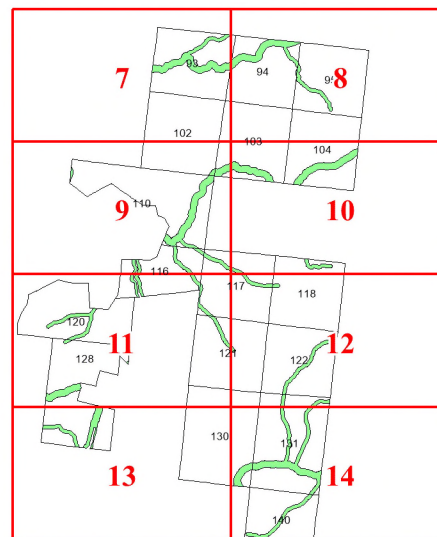
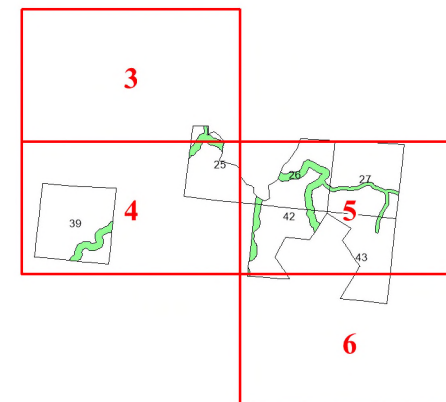
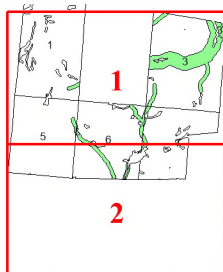


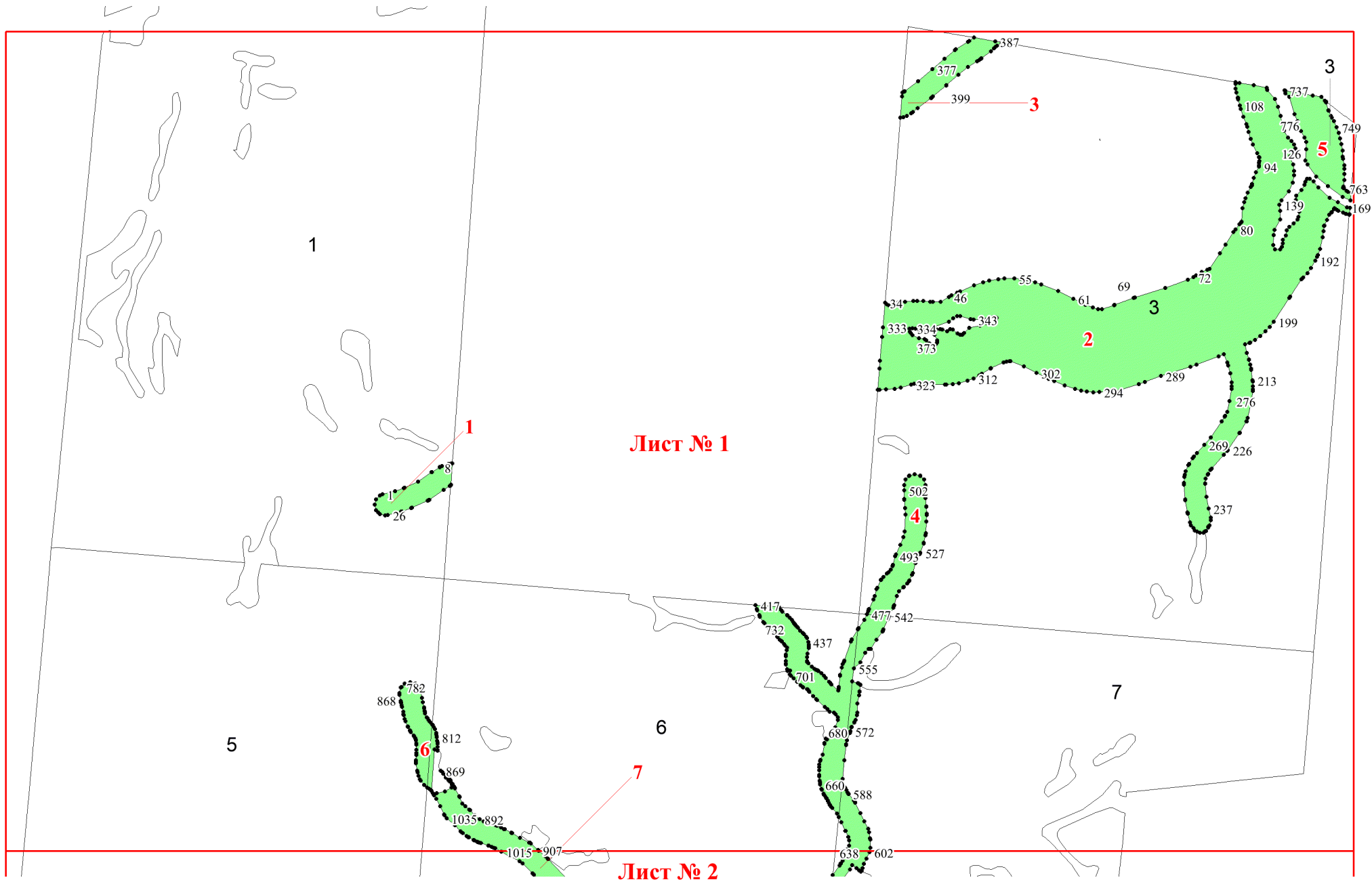
**Графическое описание местоположения
 границ земель, на которых
 располагаются леса, расположенные в
 водоохраных зонах, на территории
 Андангского участкового лесничества
 Никольского лесничества
 Вологодской области**

Приложение № 2 к приказу Рослесхоза
 от 19.12.2024 № 954

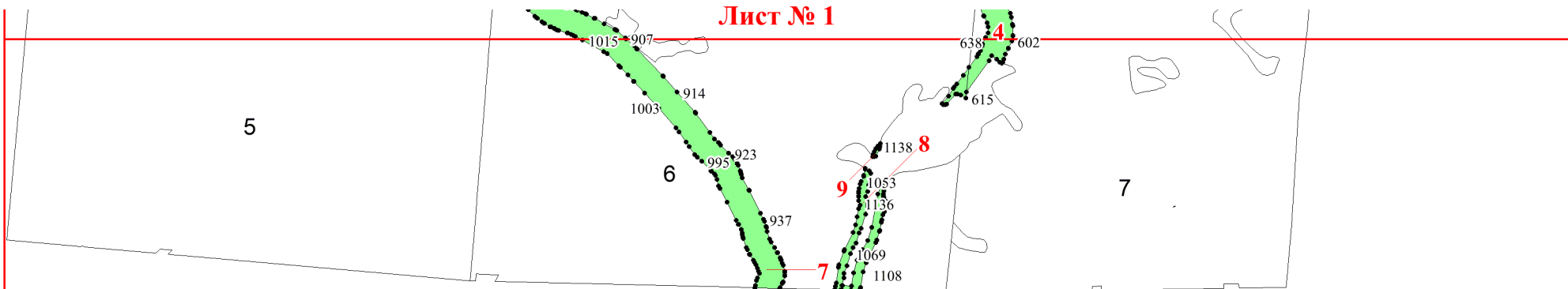


Используемые условные знаки и обозначения:

- 25 Границы и номера лесных кварталов
- 7 Номера участков
- 10 ● Номера характерных точек границ объекта
- Лист №1 Границы и номера листов
- Границы категорий защитных лесов



Лист № 1



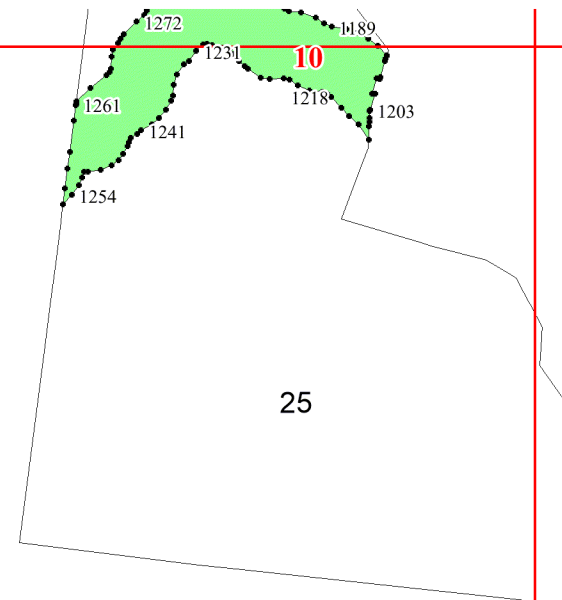
Лист № 2

Лист № 3

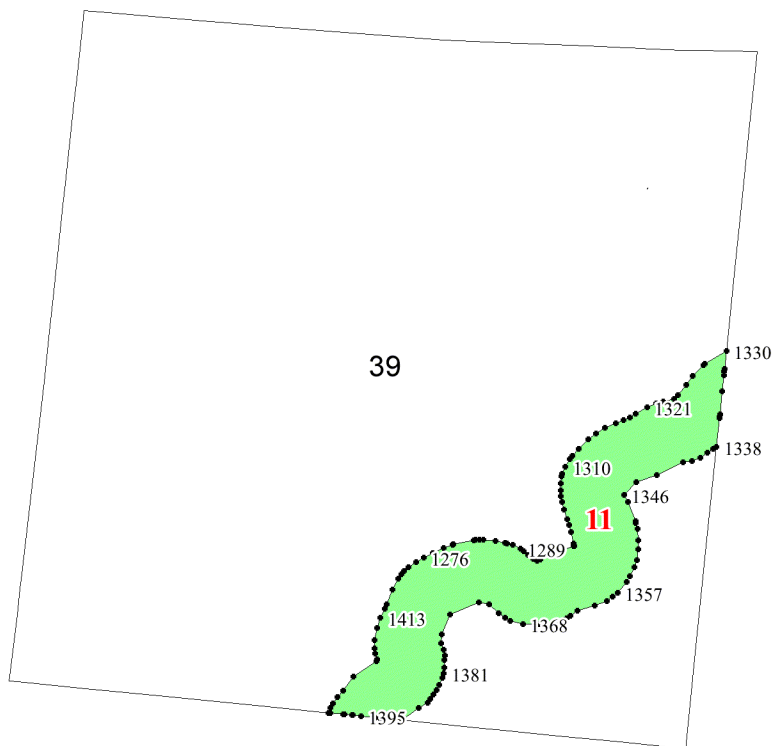


Лист № 4

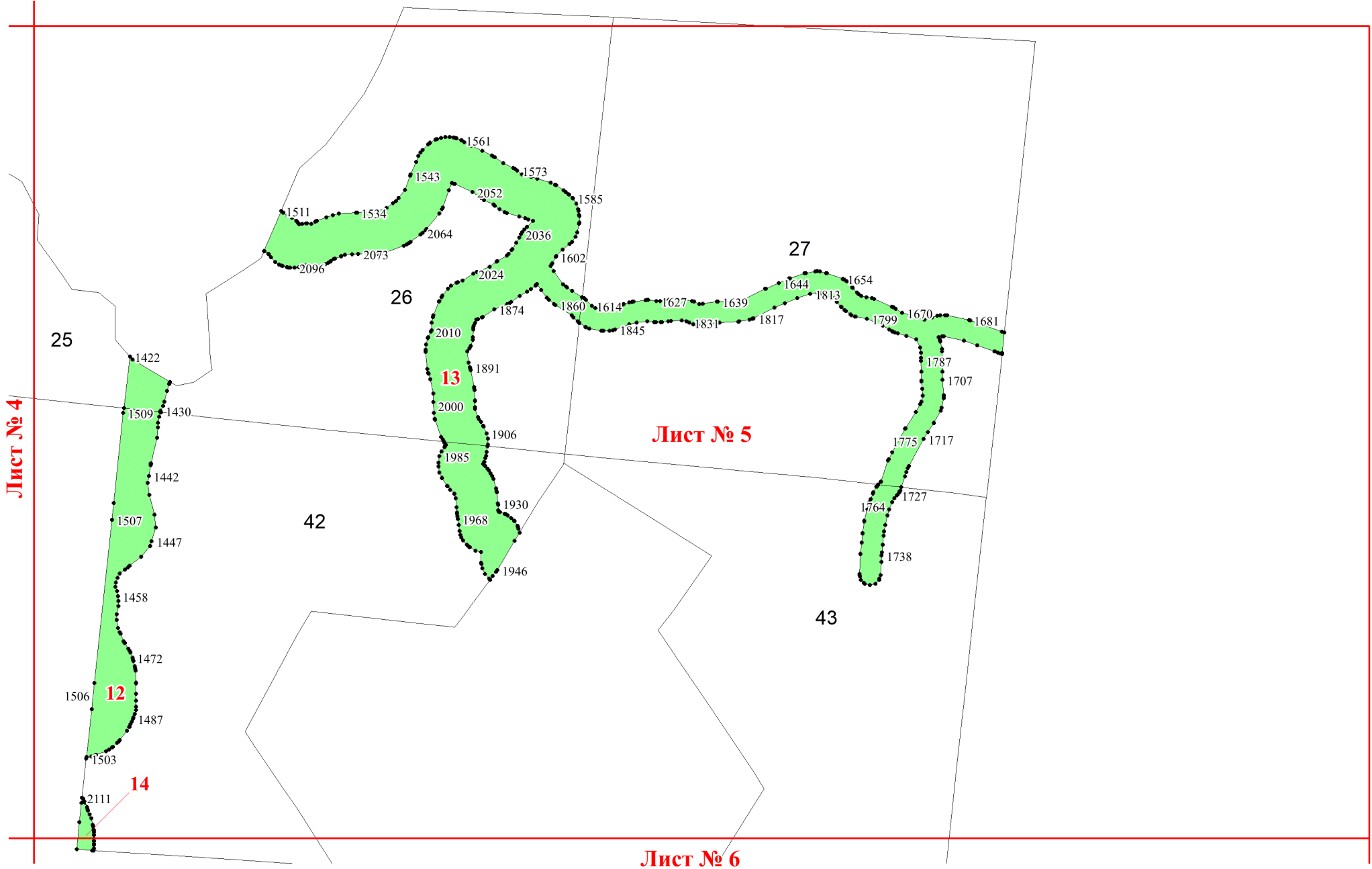
Лист № 3



Лист № 4



Лист № 5





14

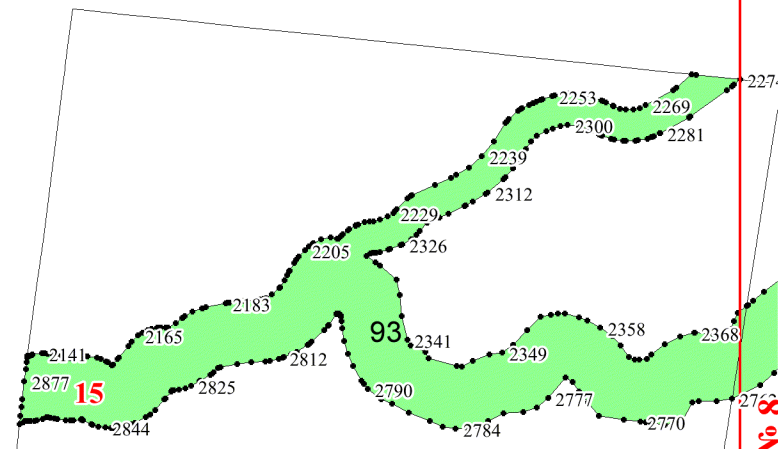
42

Лист № 5

43

Лист № 6

Лист № 7



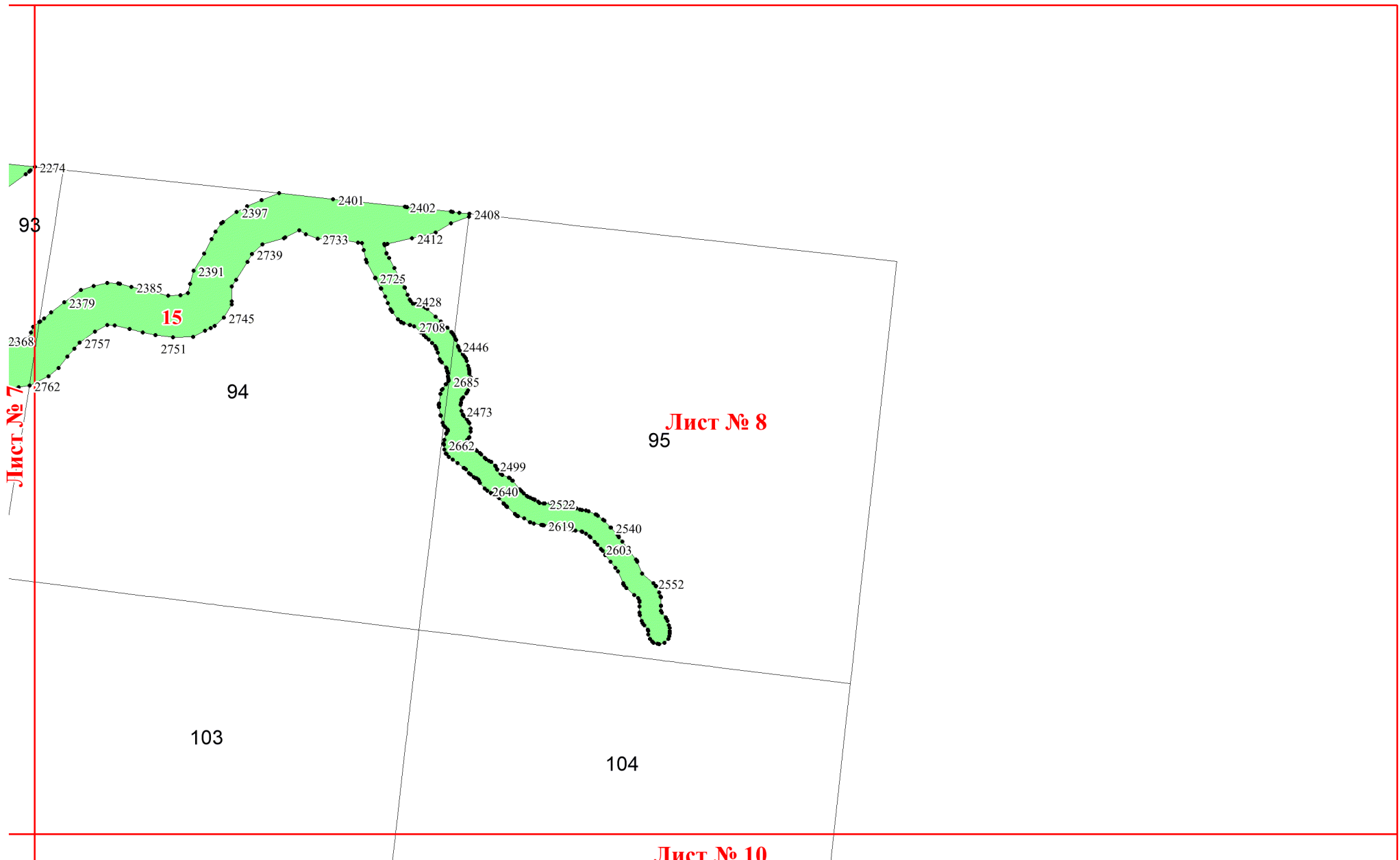
Лист № 8

94

102

103

Лист № 9



Лист № 7

15

93

94

Лист № 8

95

103

104

Лист № 10

Лист № 7

102

103

16

2885
2889

2950
315
3184
2925
2904
3197

110

Лист № 9

17

2892
3210
3907
3894
3226
3879
3238
3862
3256

Лист № 10

3844
3269
3825
3278

116

21

4389
4602
4406
4485
4578
4427
4510

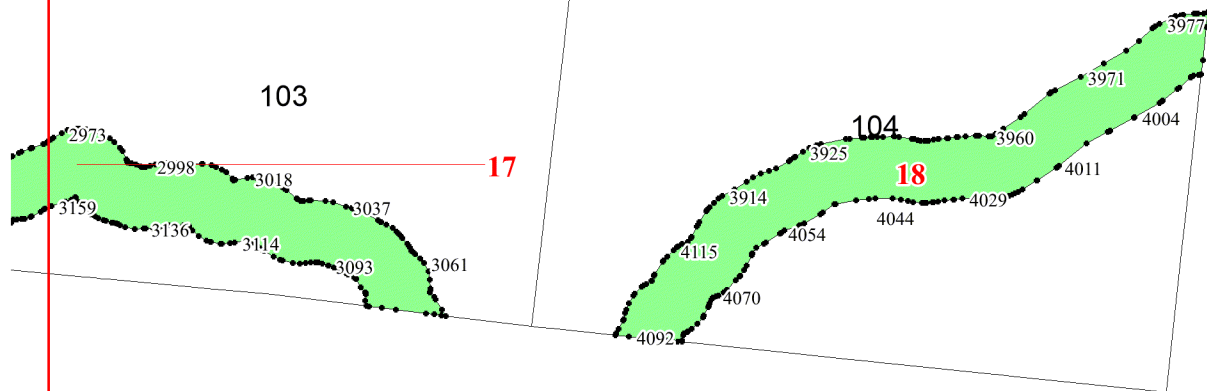
3440
3291
3429
3300
3423
3307
3312
3415
3409
3321
340

Лист № 11

117

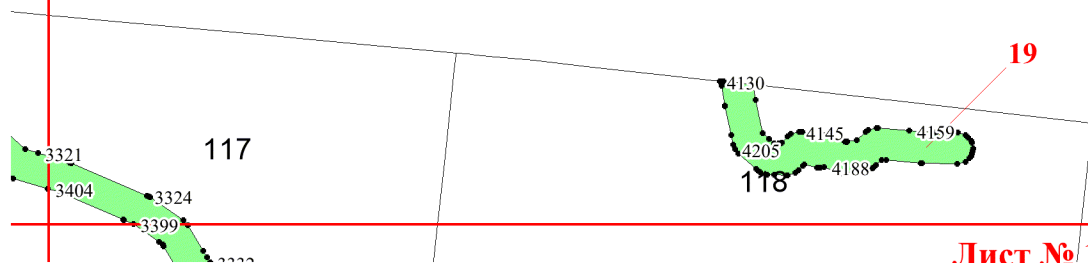
3788
3769
3468
3756
3484
3740
3496
3725
3503

Лист № 8



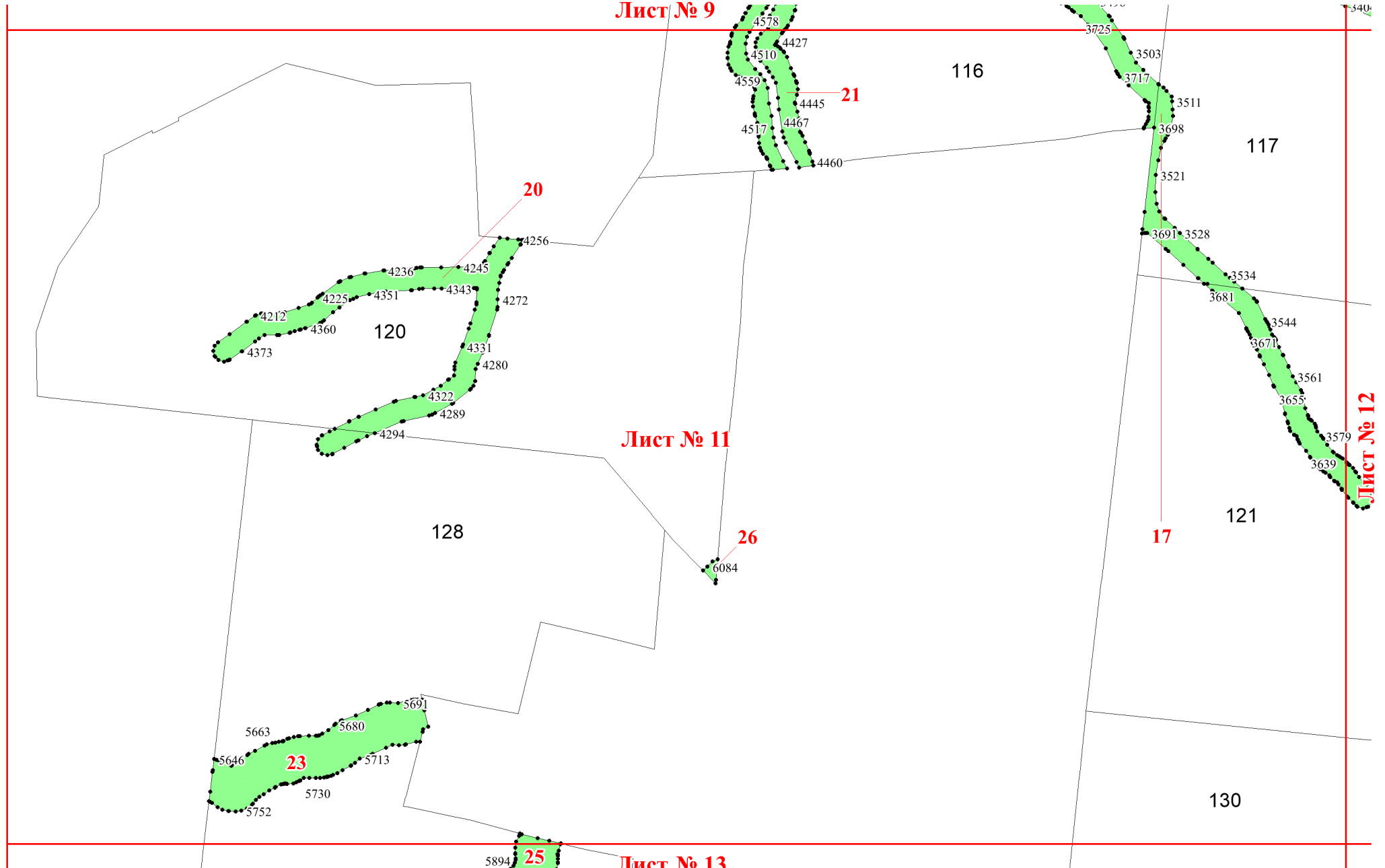
Лист № 9

Лист № 10



Лист № 12

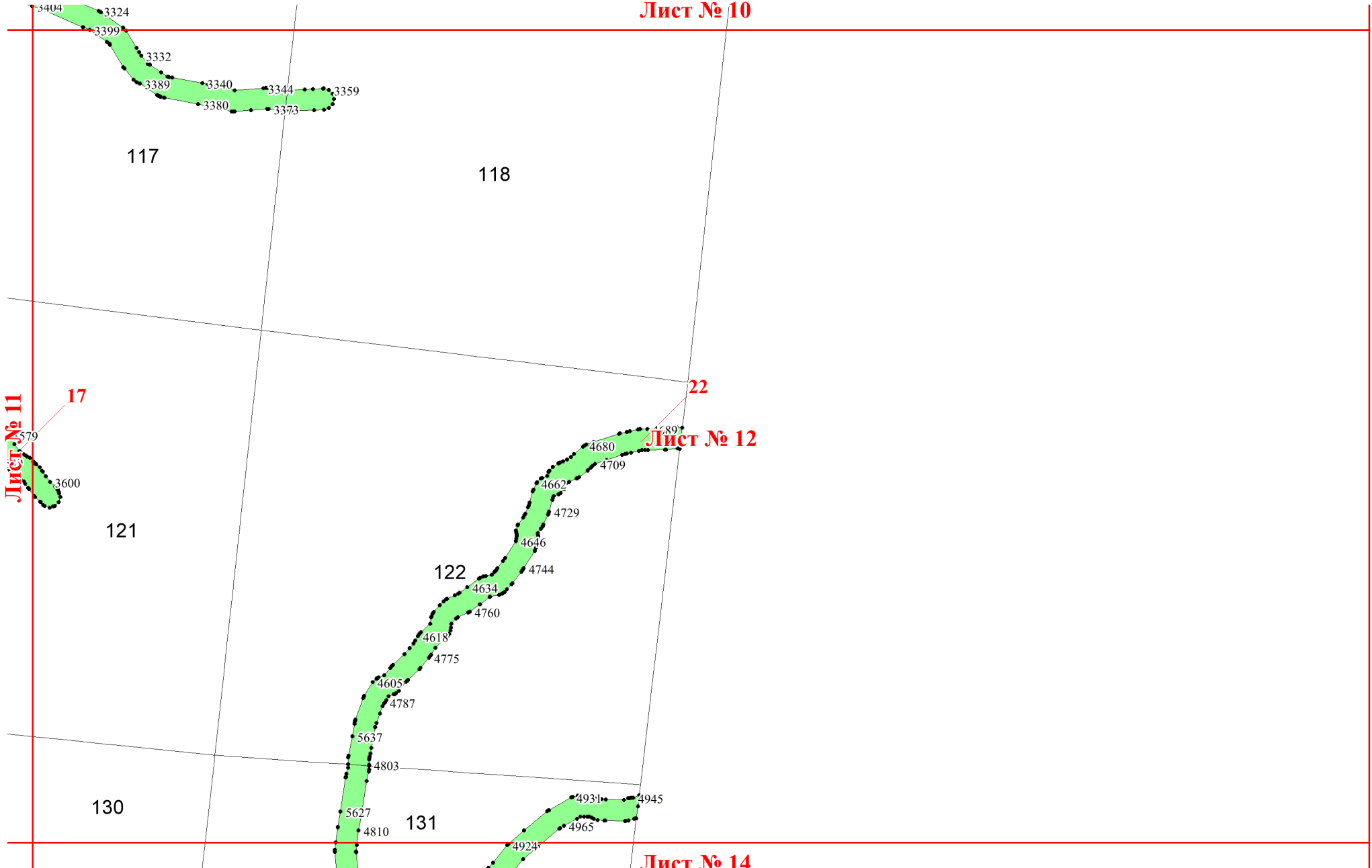
Лист № 9



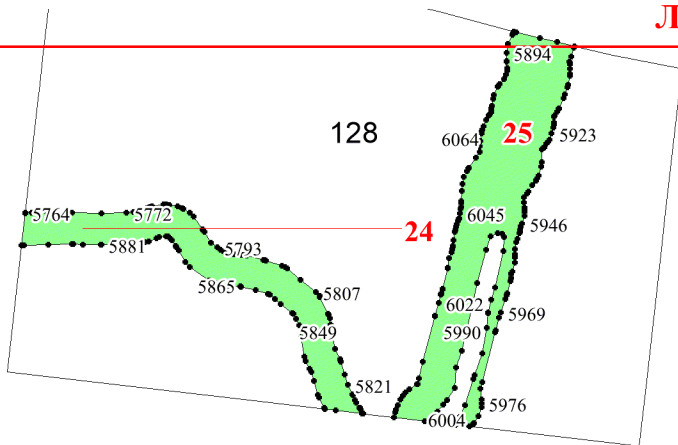
Лист № 11

Лист № 13

Лист № 12



Лист № 11



Лист № 13



22

Лист № 14

Лист № 12

Лист № 14

Лист № 13

