


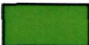



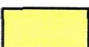

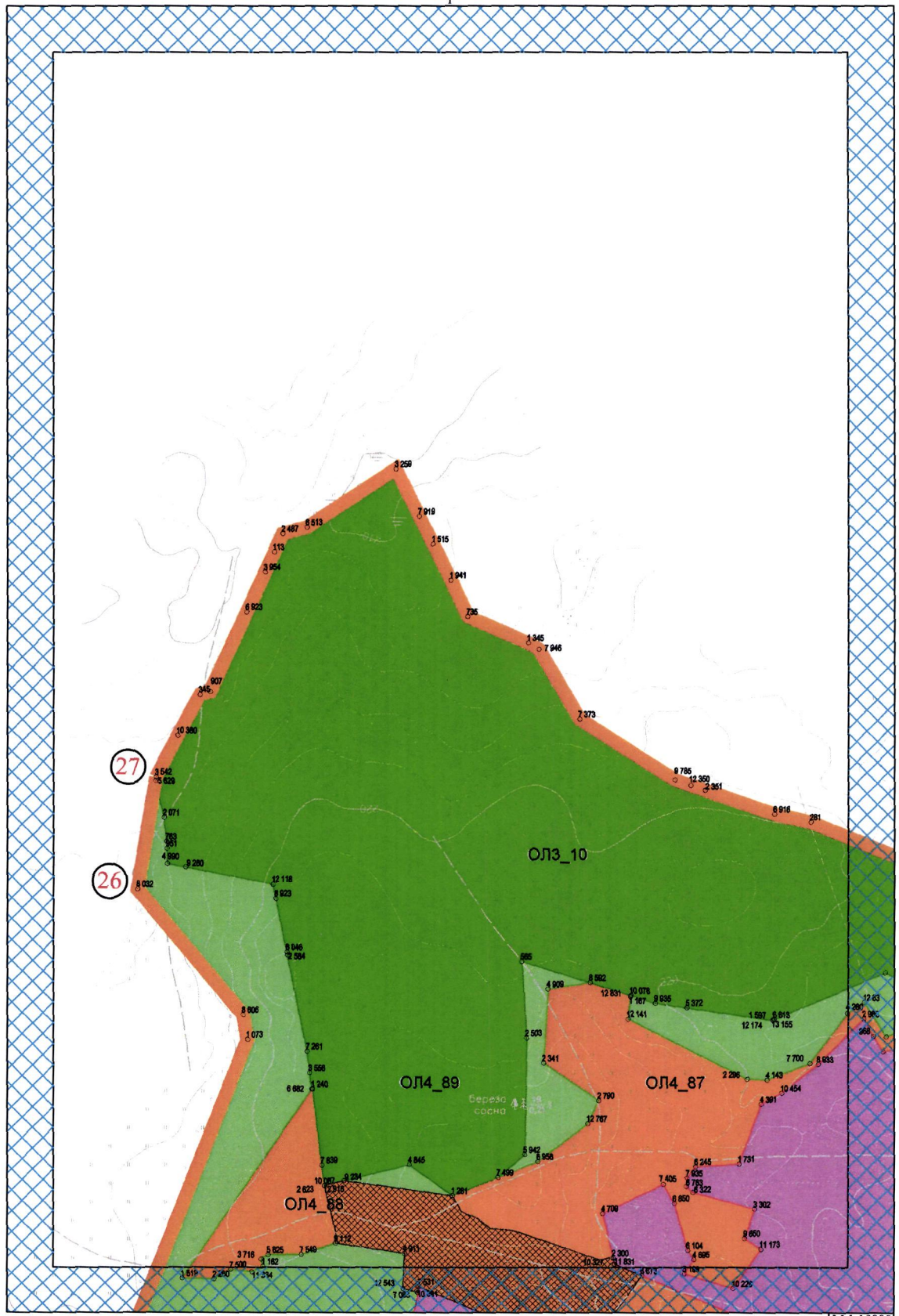


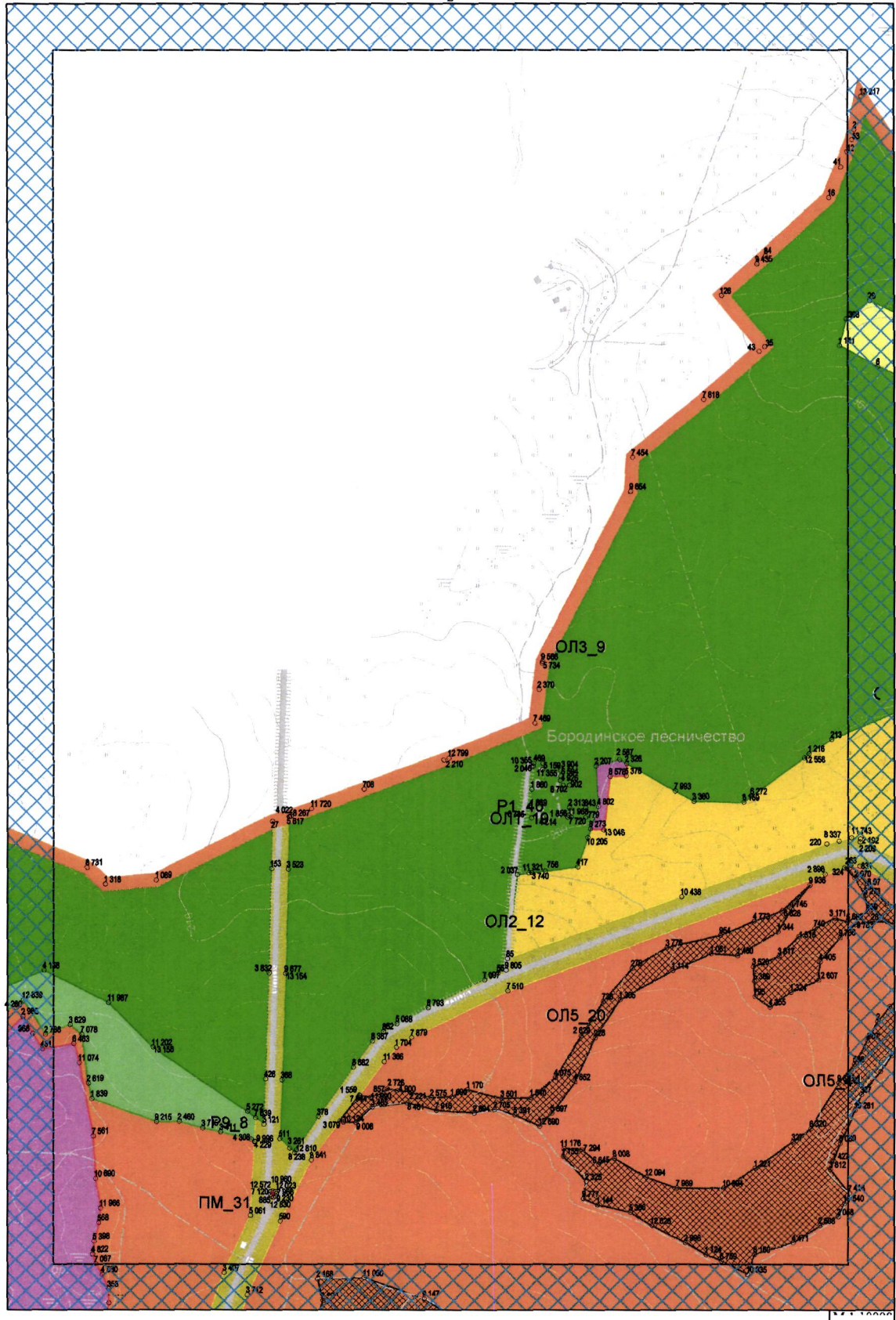
Масштаб 1:100000

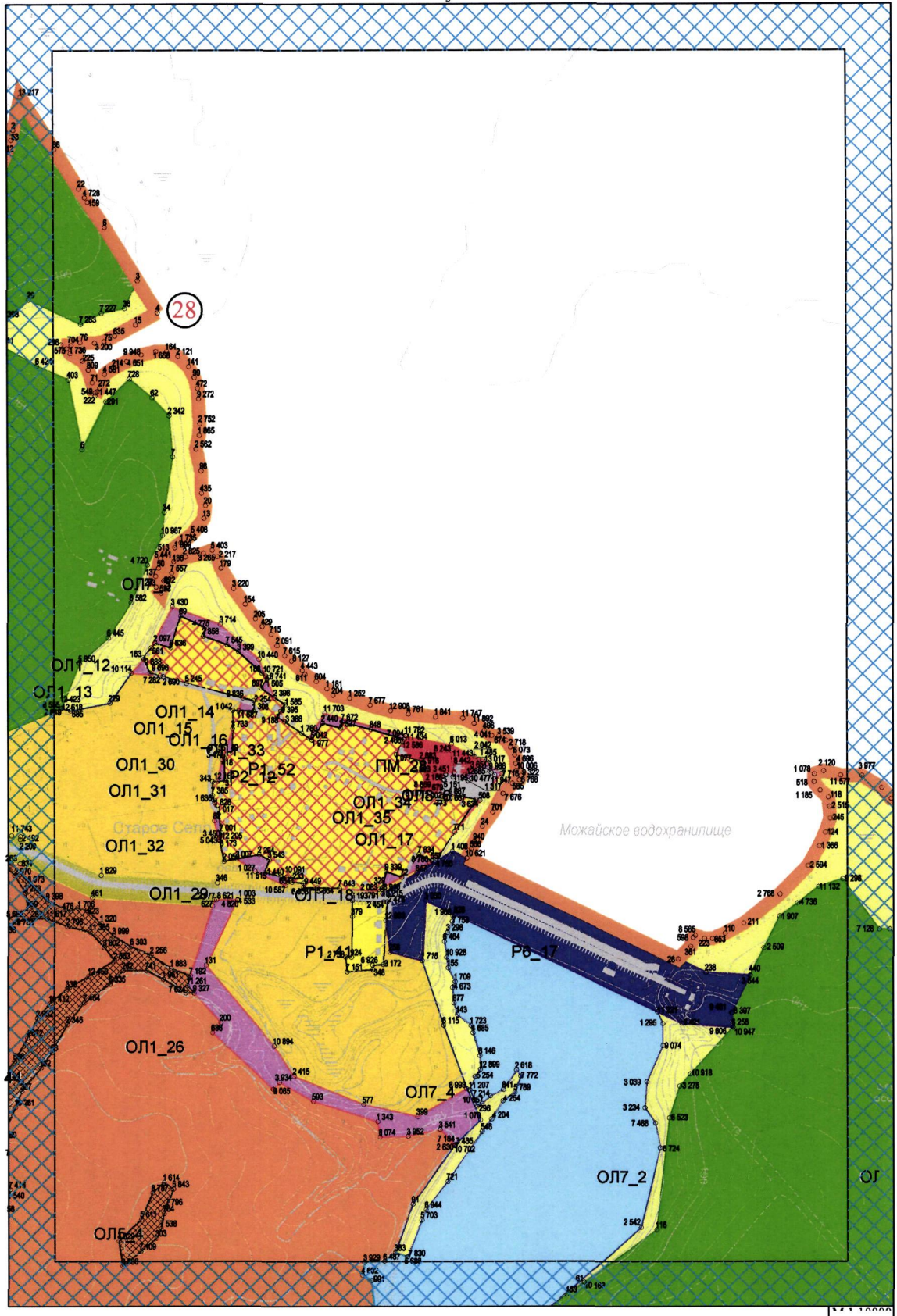
УСЛОВНЫЕ ОБОЗНАЧЕНИЯ:

	Граница территории Достопримечательного места
	Водные поверхности
	Кварталы лесного фонда
	Территории объектов культурного наследия
	Территории объектов культурного наследия, состоящие на кадастровом учёте
	Территории объектов культурного наследия, не состоящие на кадастровом учёте
	Зона консервации историко-культурной ландшафтной среды (Режим «К»)
K_1	Номера участков зоны консервации историко-культурной ландшафтной среды (Режим «К»)
	Подзона жилой застройки в населенных пунктах в зоне консервации историко-культурной ландшафтной среды (Режим «P1»)
P1_4	Номера участков подзоны жилой застройки в населенных пунктах в зоне консервации историко-культурной ландшафтной среды. P1 - режим, 4 - номер участка зоны
	Подзона жилой застройки в деревнях (Режим «P2»)
P2_5	Номера участков подзоны жилой застройки в деревнях. P2 - режим, 5 - номер участка зоны
	Подзона жилой застройки в посёлках (Режим «P3»)
P3_3	Номера участков подзоны жилой застройки в посёлках. P3 - режим, 3 - номер участка зоны
	Подзона жилой застройки в садовых товариществах (Режим «P4»)
P4_1	Номера участков подзоны жилой застройки в садовых товариществах. P4 - режим, 1 - номер участка зоны
	Подзона территорий объектов социального и культурного обслуживания (Режим «P5»)
P5_4	Номера участков подзоны территорий объектов социального и культурного обслуживания. P5 - режим, 4 - номер участка зоны
	Подзона застройки производственного и коммунального назначения (Режим «P6»)
P6_4	Номера участков подзоны производственного и коммунального назначения. P6 - режим, 4 - номер участка зоны
	Участки подзоны территорий музейного комплекса. P7 - режим, 1 - номер участка зоны
	Подзона застройки туристско-рекреационных комплексов (Режим «P8»)

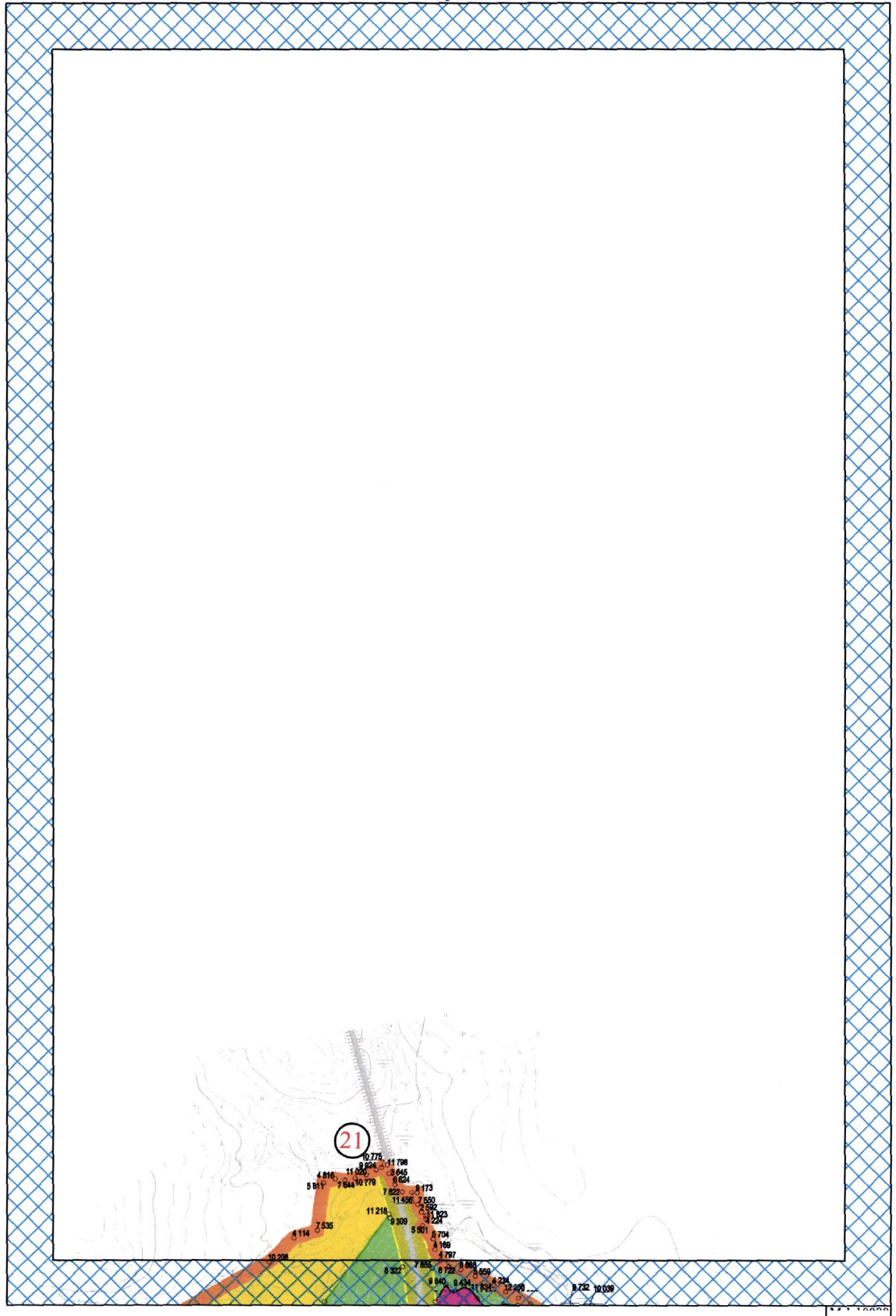
P8_1	Номера участков подзоны туристско-рекреационных комплексов. P8 - режим, 1 - номер участка зоны
	Подзона застройки и хозяйственного использования земель на территории земель в полосах отвода основных автомобильных (железных) дорог (Режим «P9»)
P9_1	Номера участков подзоны застройки и хозяйственного использования земель на территории земель в полосах отвода основных автомобильных (железных) дорог. P9 - режим, 1 - номер участка зоны
	Подзона не подлежащих застройке земель в границах населенных пунктов (Режим «ОЛ1»)
ОЛ1_4	Номера участков подзоны не подлежащих застройке земель в границах населенных пунктов. ОЛ1 - режим, 4 - номер участка зоны
	Подзона природно-исторических ландшафтов на землях сельскохозяйственного использования вне зоны консервации историко-культурной ландшафтной среды (Режим «ОЛ2»)
ОЛ2_4	Номера участков подзоны природно-исторических ландшафтов на землях сельскохозяйственного использования вне зоны консервации историко-культурной ландшафтной среды. ОЛ2 - режим, 4 - номер участка зоны
	Подзона природных ландшафтов на землях лесного фонда (Режим «ОЛ3»)
ОЛ3	Обозначение территории подзоны природных ландшафтов на землях лесного фонда
	Подзона реконструируемых природных ландшафтов на лесных территориях (Режим «ОЛ4»)
ОЛ4	Обозначение территории подзоны реконструируемых природных ландшафтов на лесных территориях
	Подзона реконструируемых диссонансных ландшафтных территорий и диссонансных территорий лесозащитных полос автомобильных дорог (Режим «ОЛ5»)
ОЛ5	Обозначение территории подзоны реконструируемых диссонансных ландшафтных территорий и диссонансных территорий лесозащитных полос автомобильных дорог
	Подзона реконструируемых природно-исторических ландшафтов древесно-кустарниковой растительности в долинах рек и ручьев (Режим «ОЛ6»)
ОЛ6	Обозначение территории подзоны реконструируемых природно-исторических ландшафтов древесно-кустарниковой растительности в долинах рек и ручьев
	Береговая подзона реконструируемых природных ландшафтов (Режим «ОЛ7»)
ОЛ7	Обозначение территории береговой подзоны реконструируемых природных ландшафтов
	Территории земель в границах существующих кладбищ (Режим «ОЛ8»)
ОЛ8	Обозначение территорий земель в границах существующих кладбищ

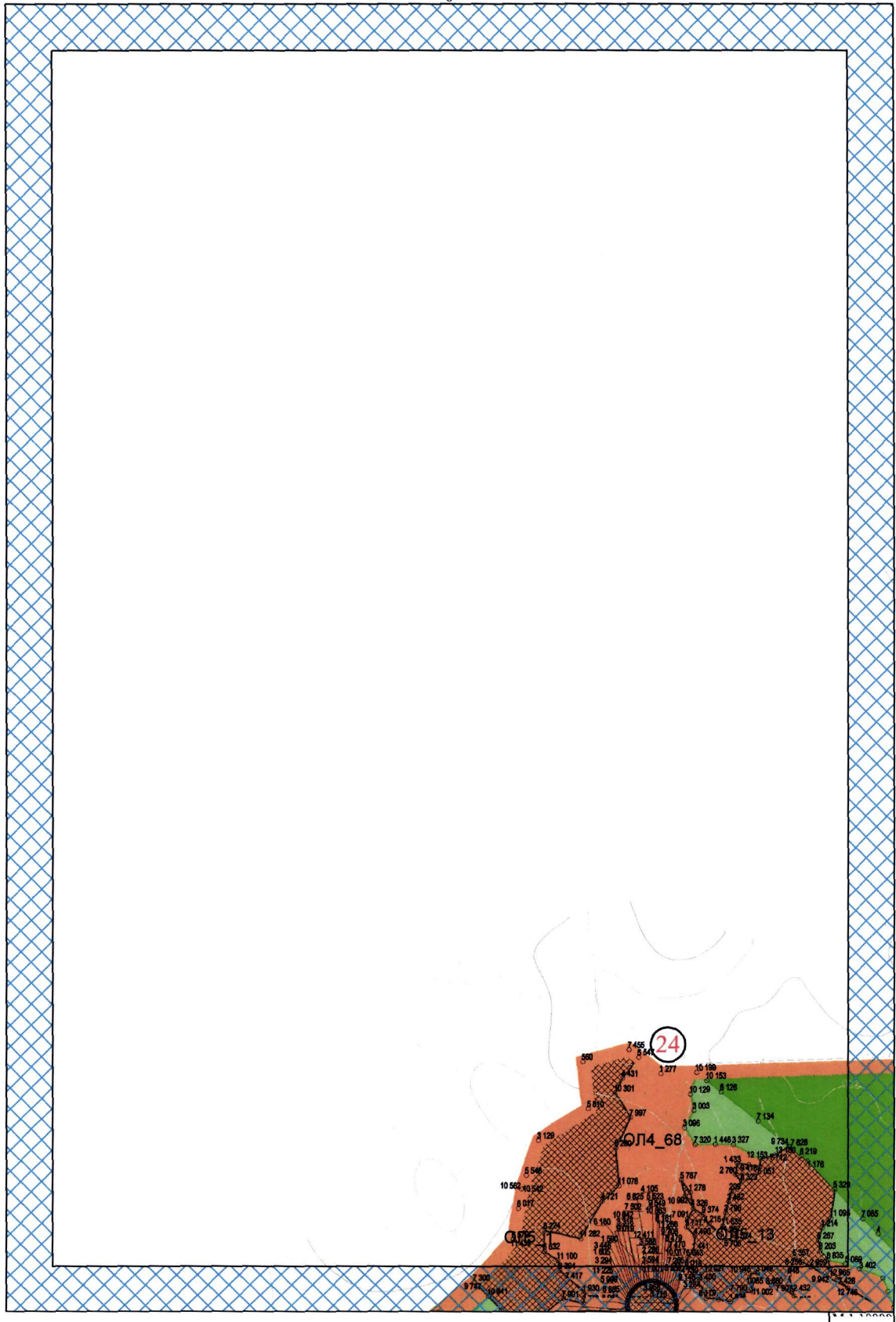




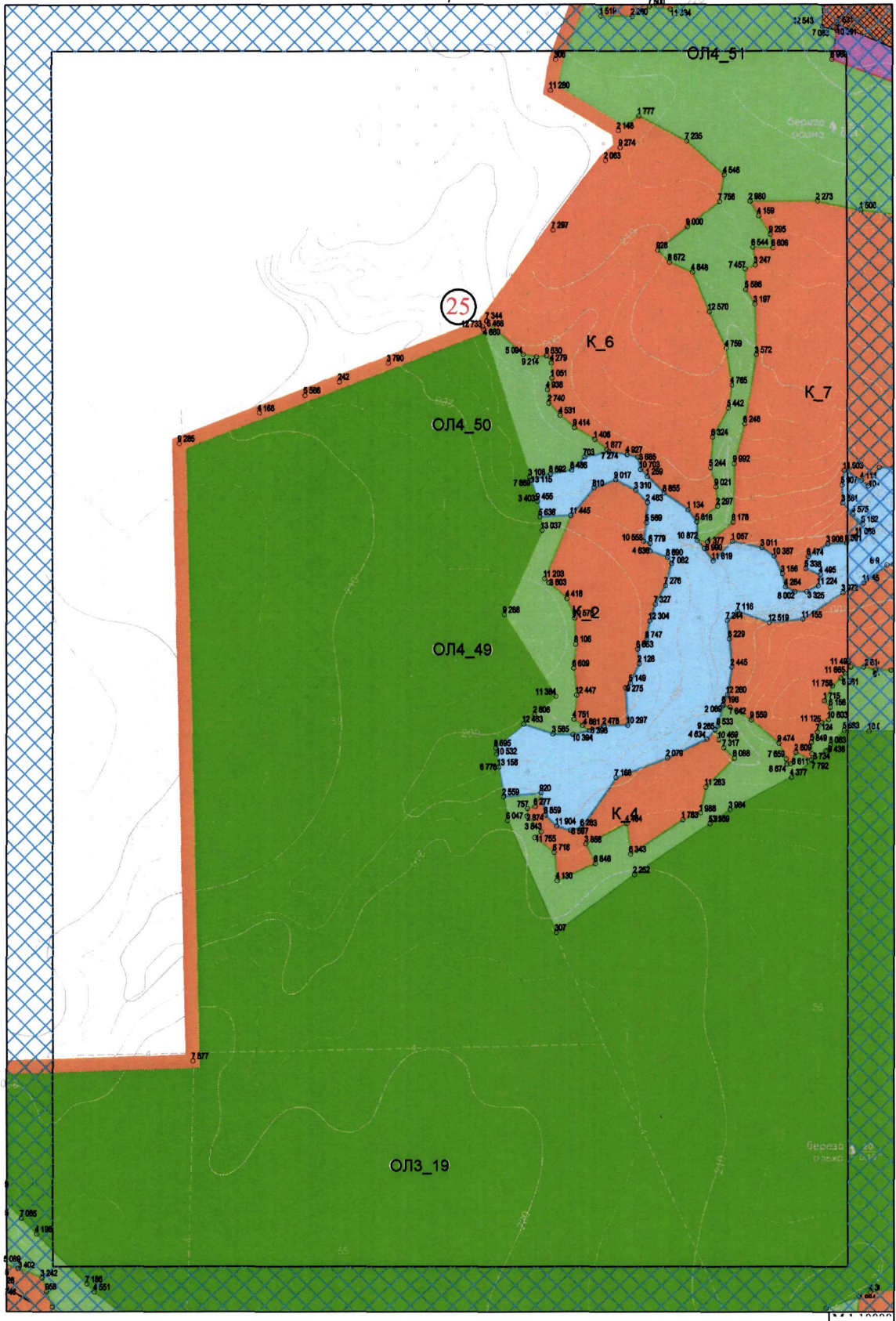


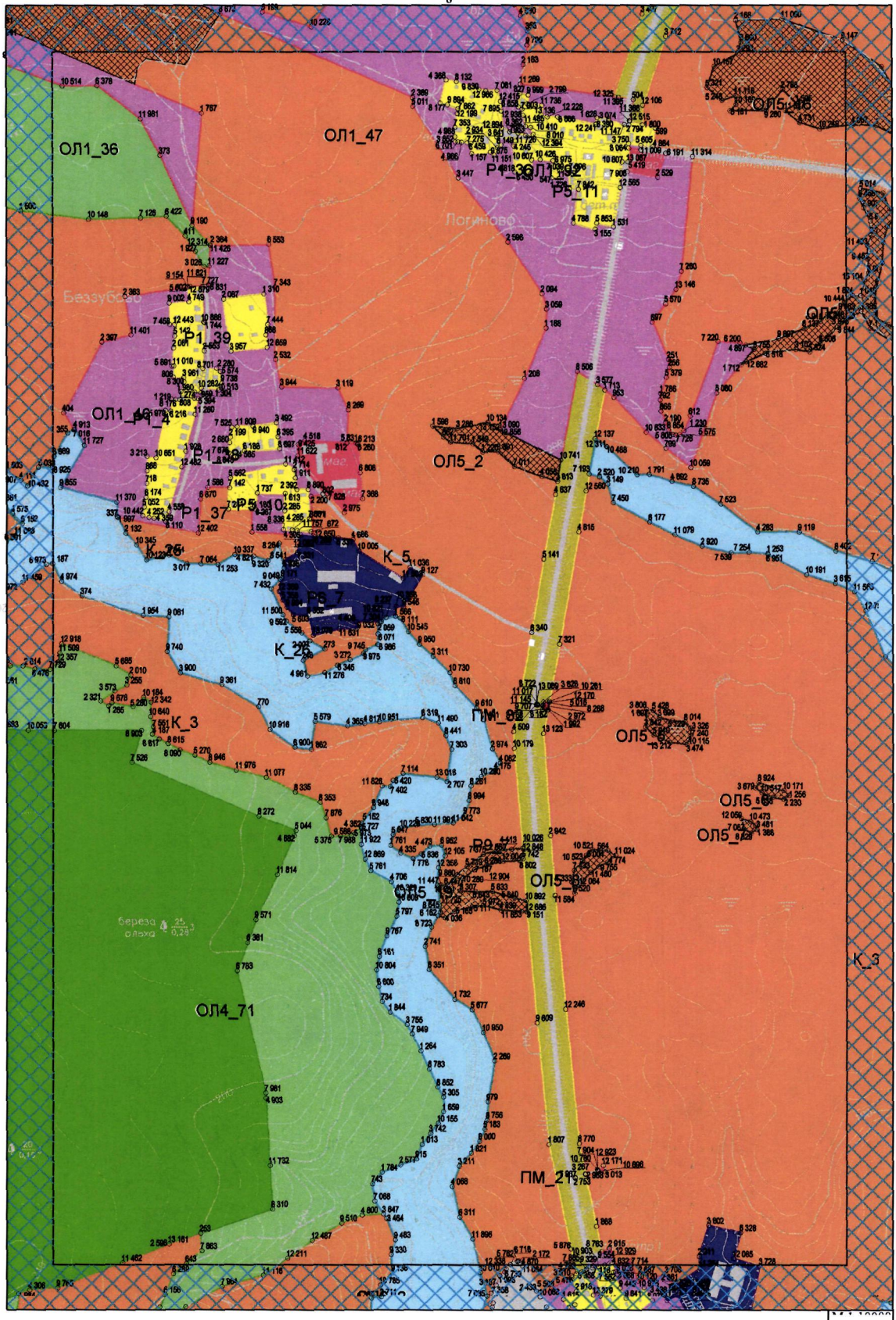
5

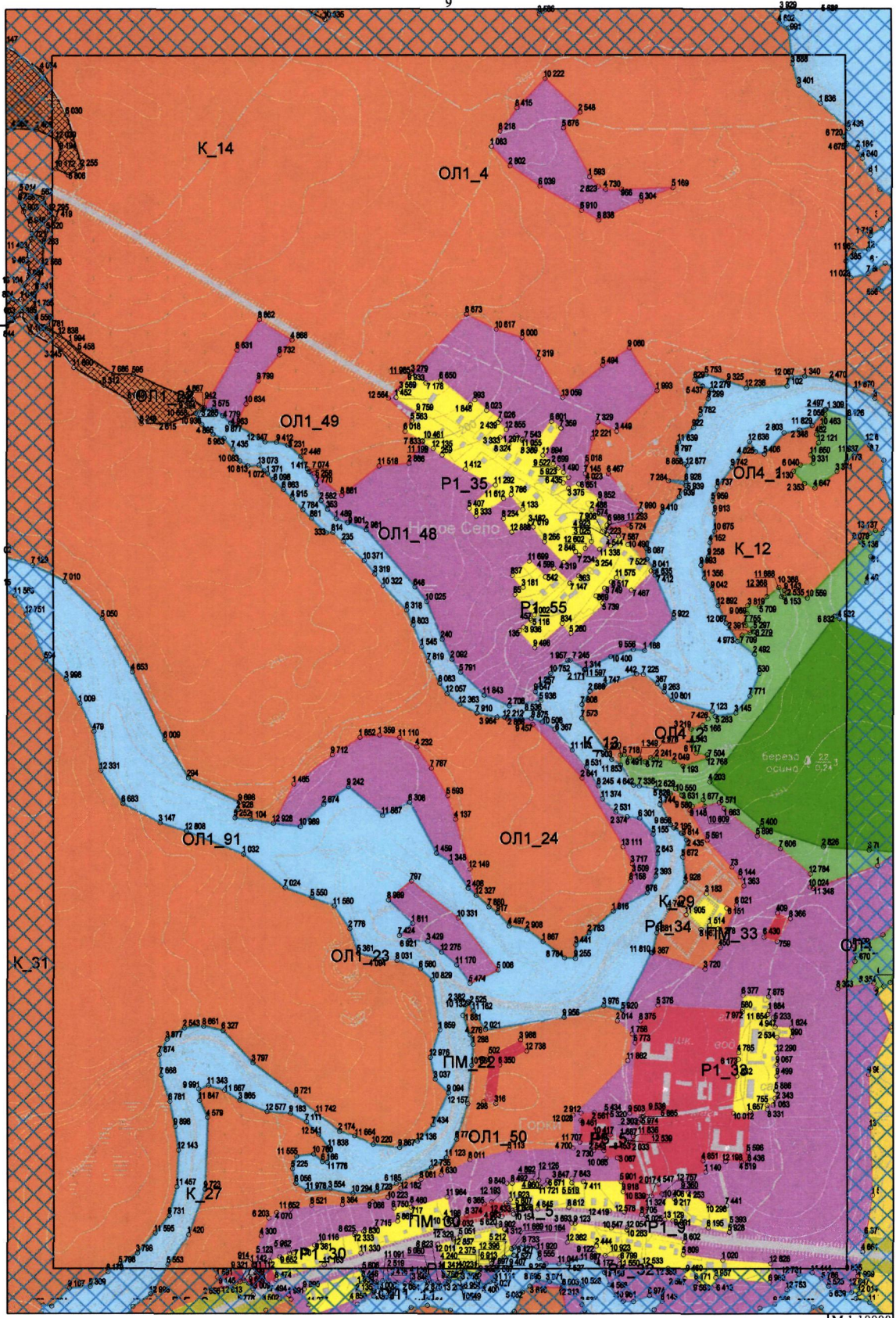


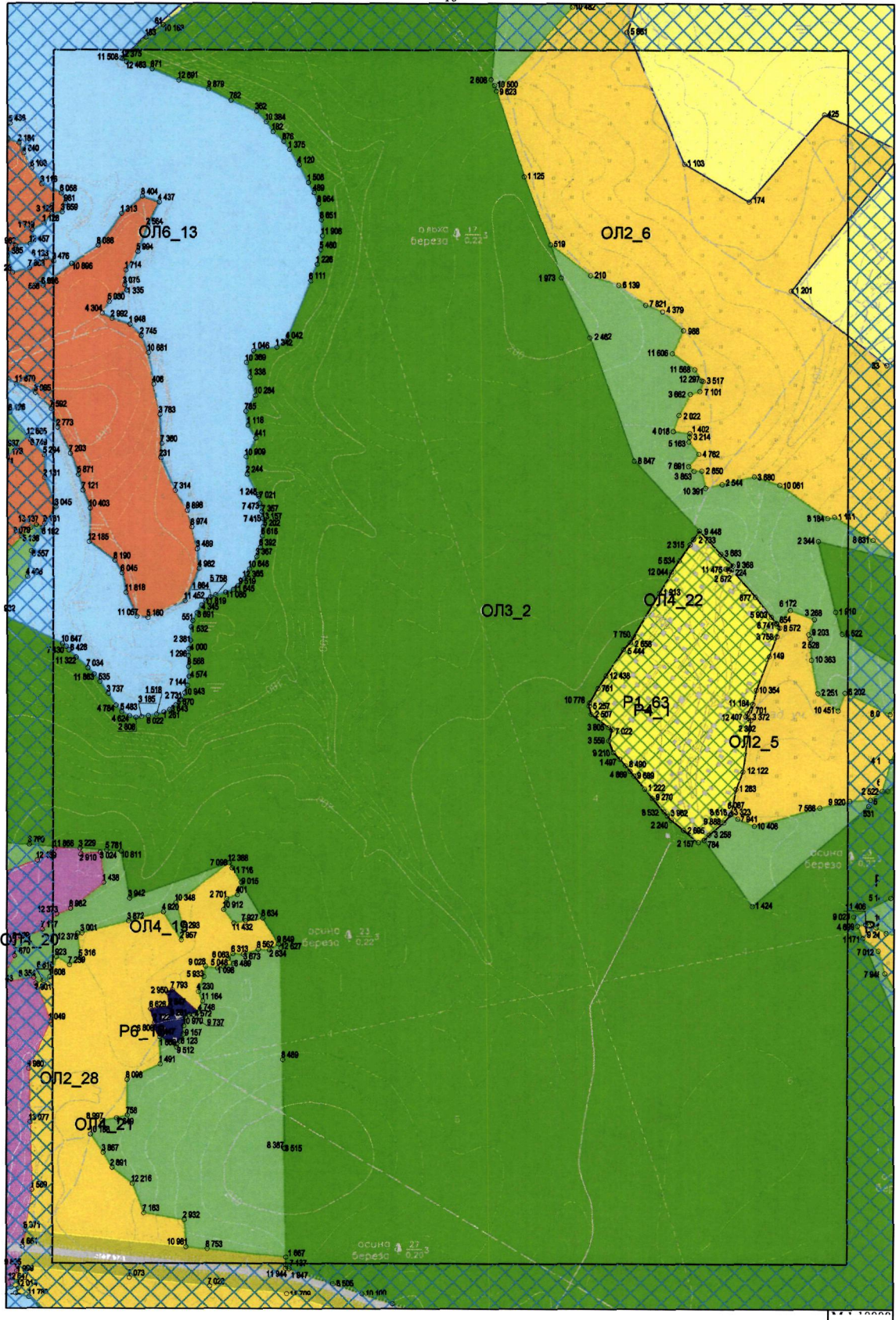


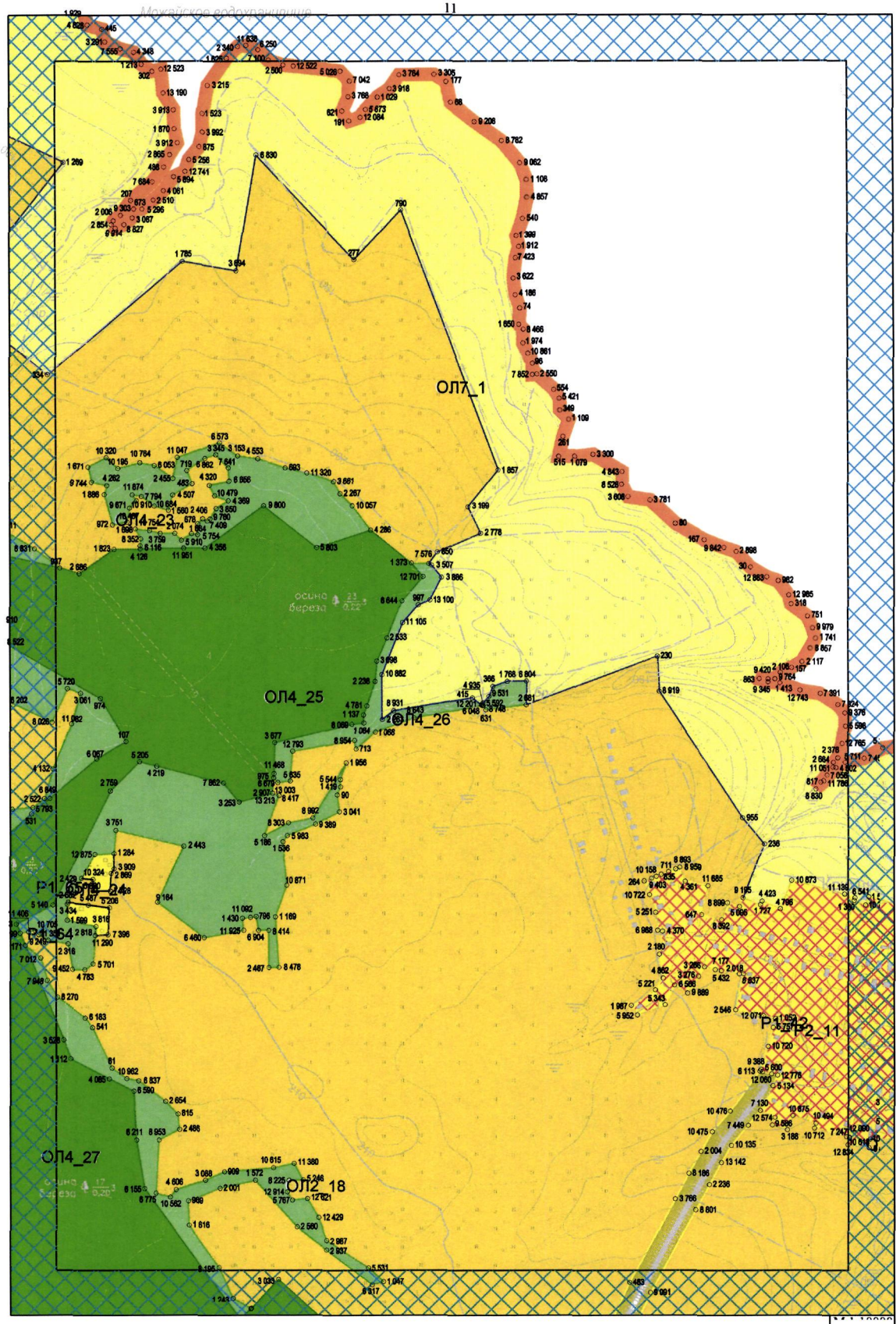
7

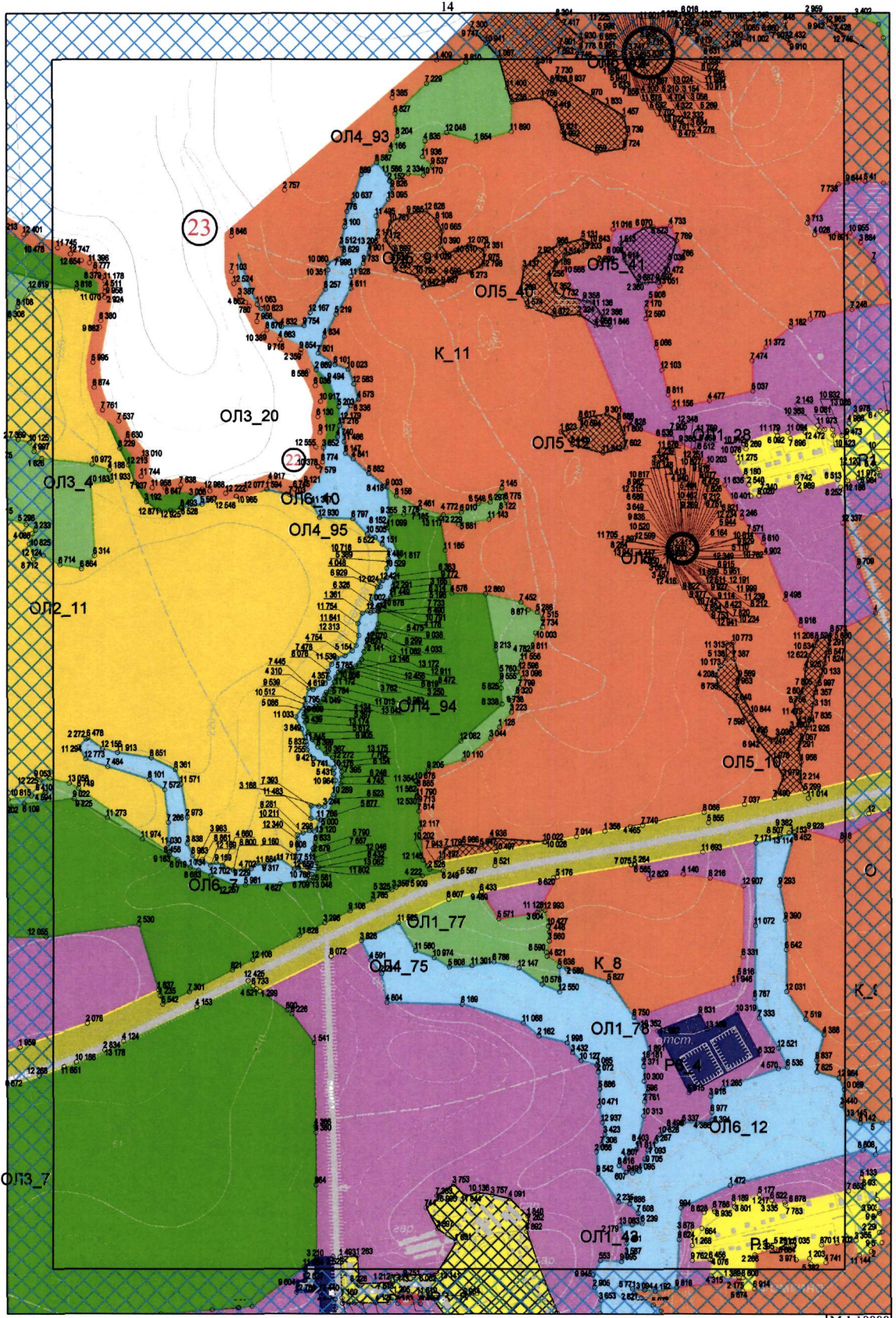


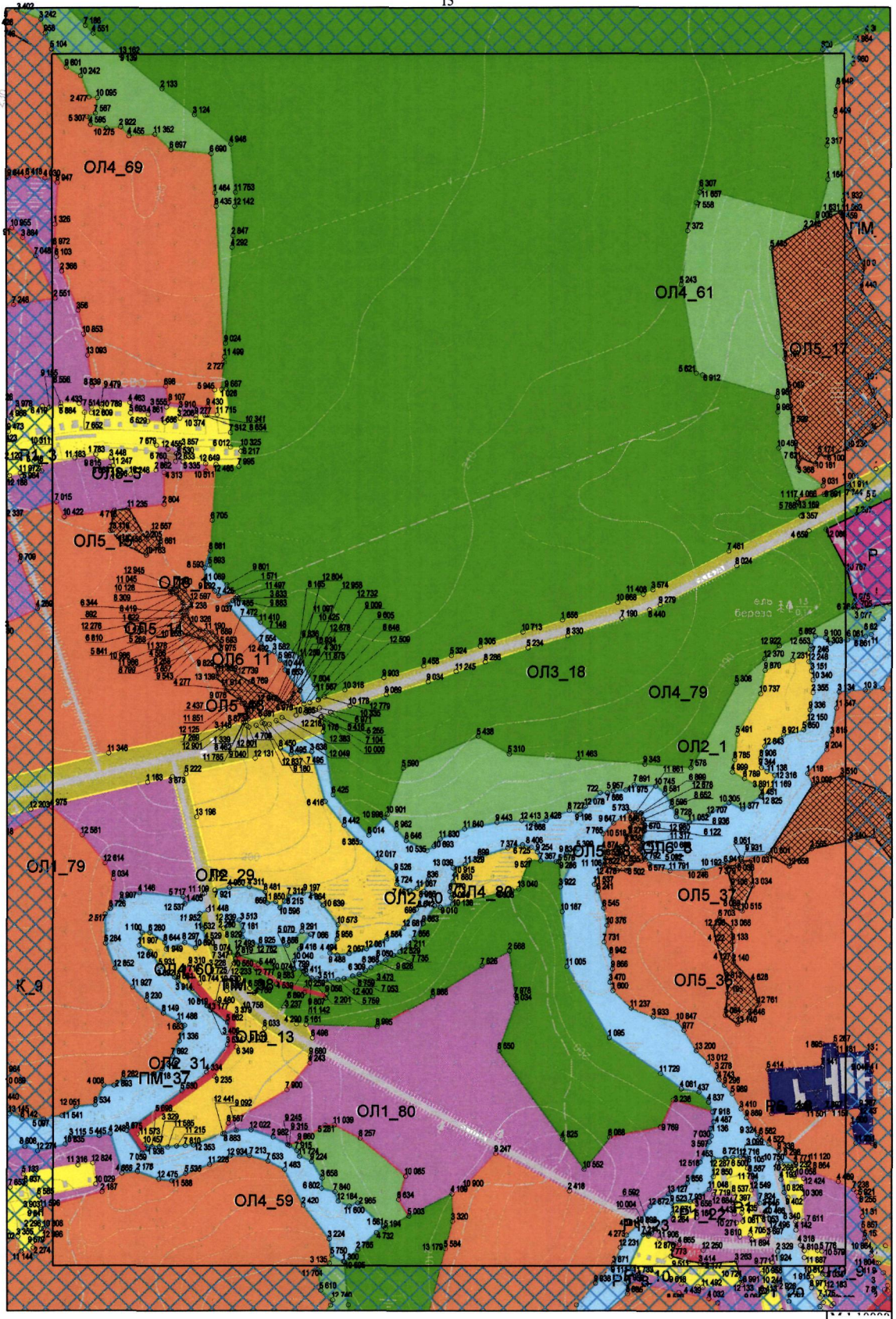


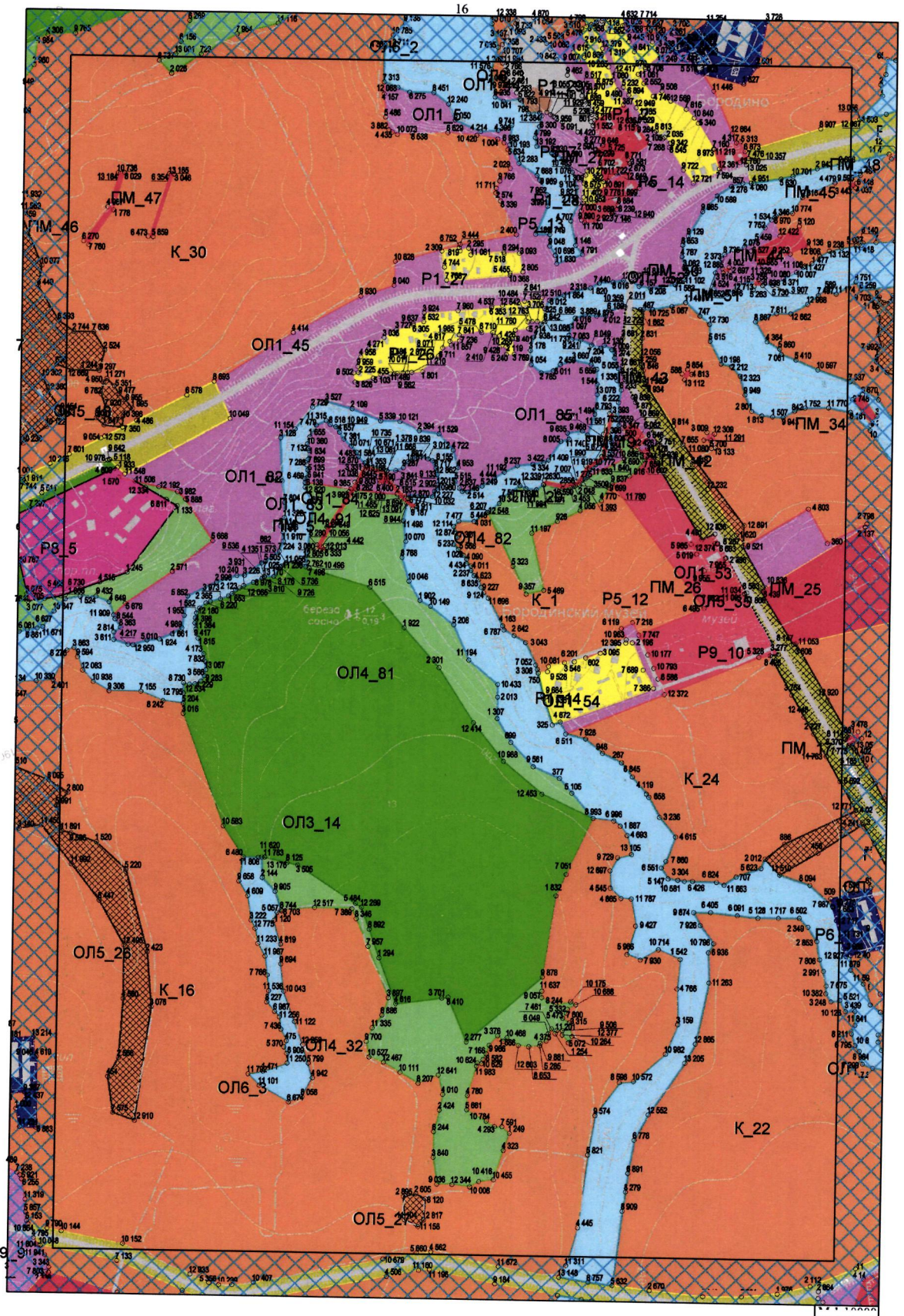


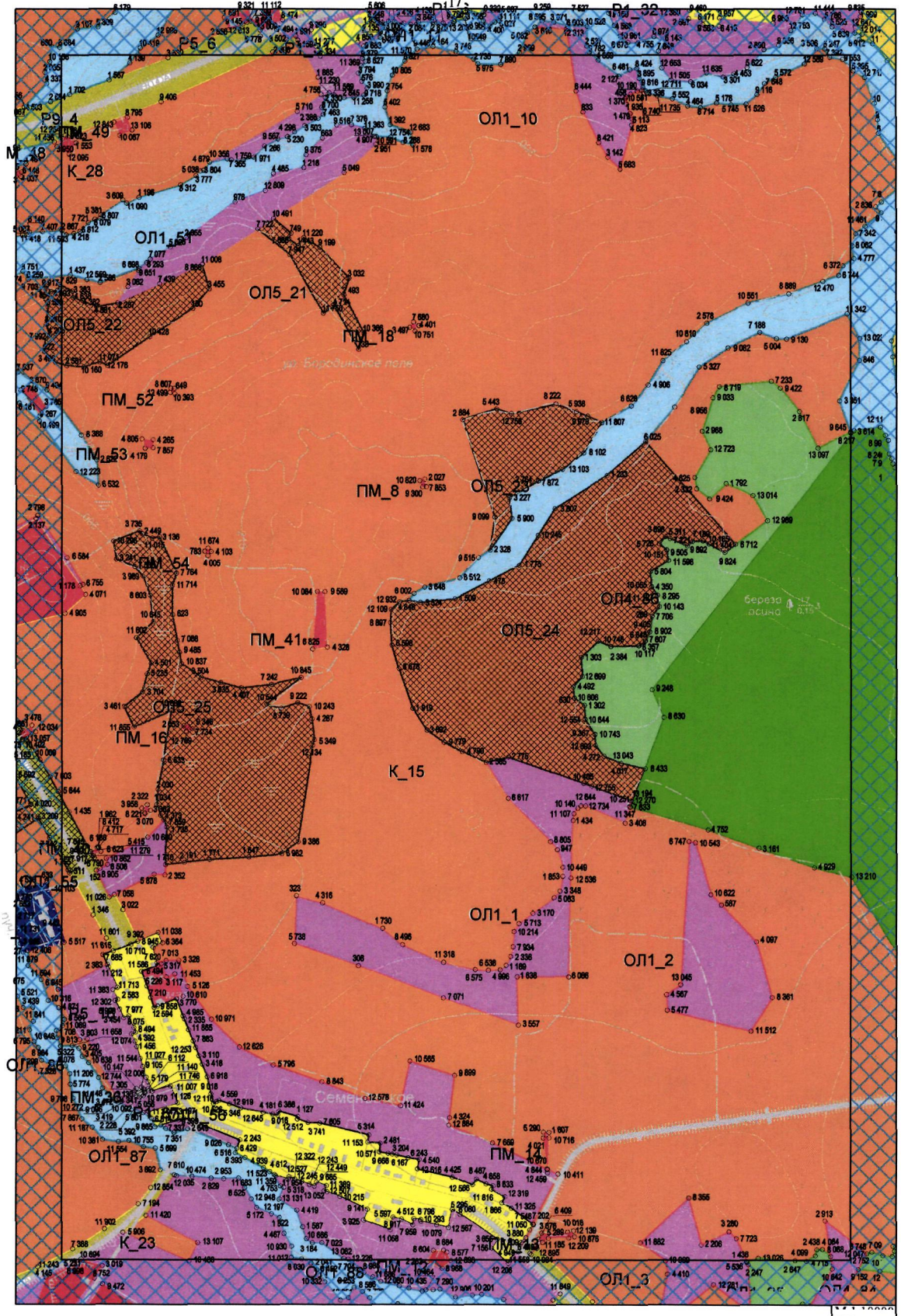


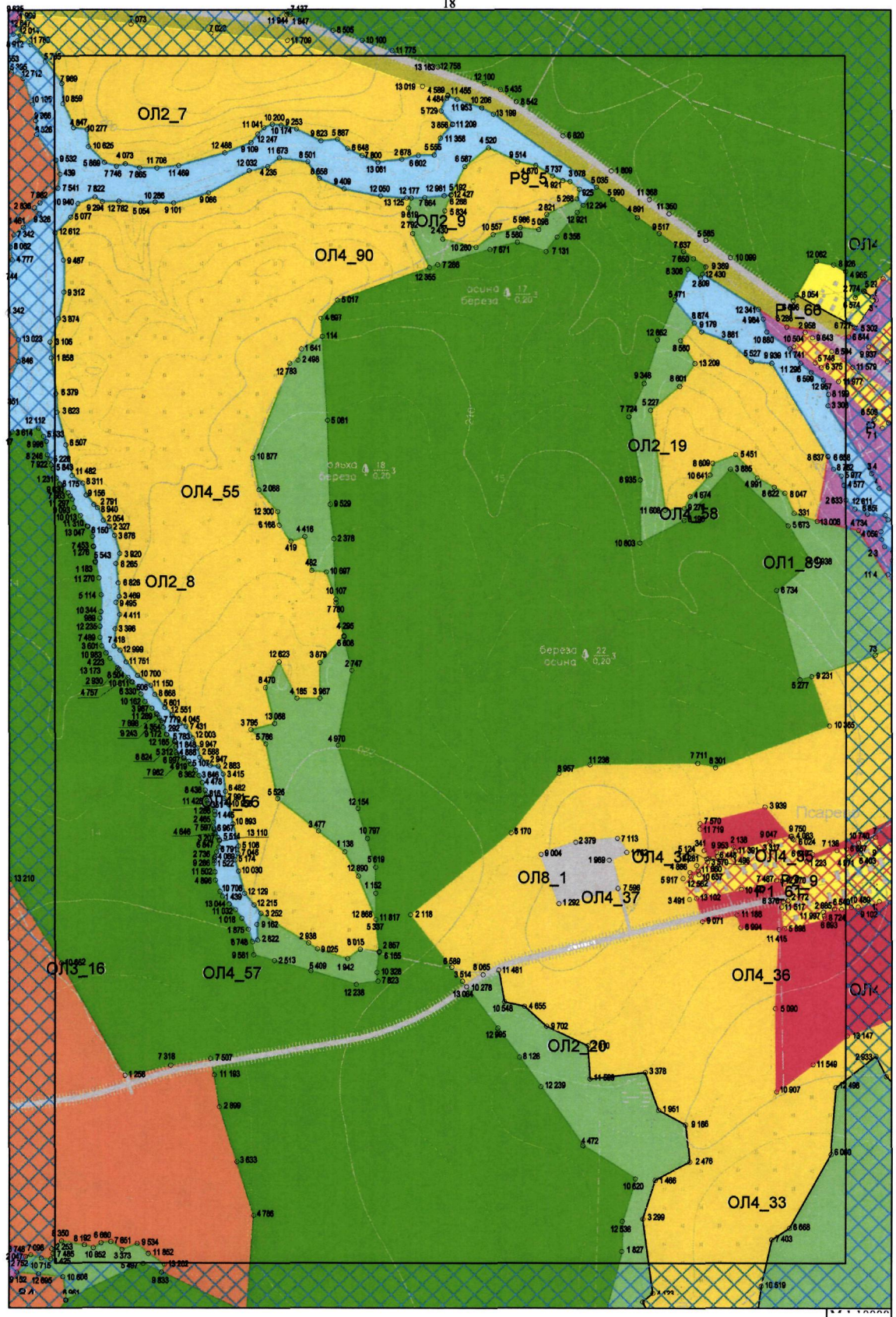


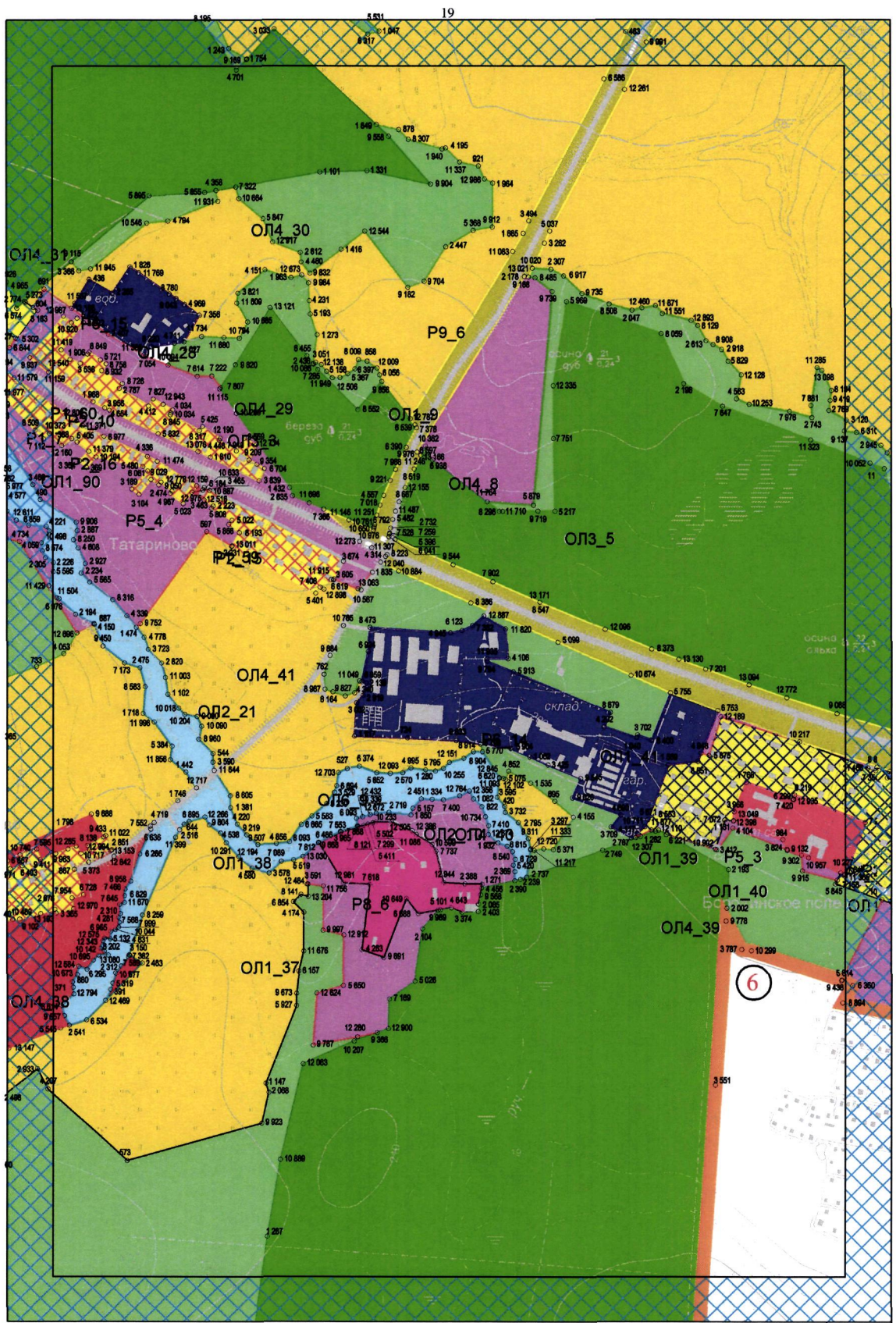


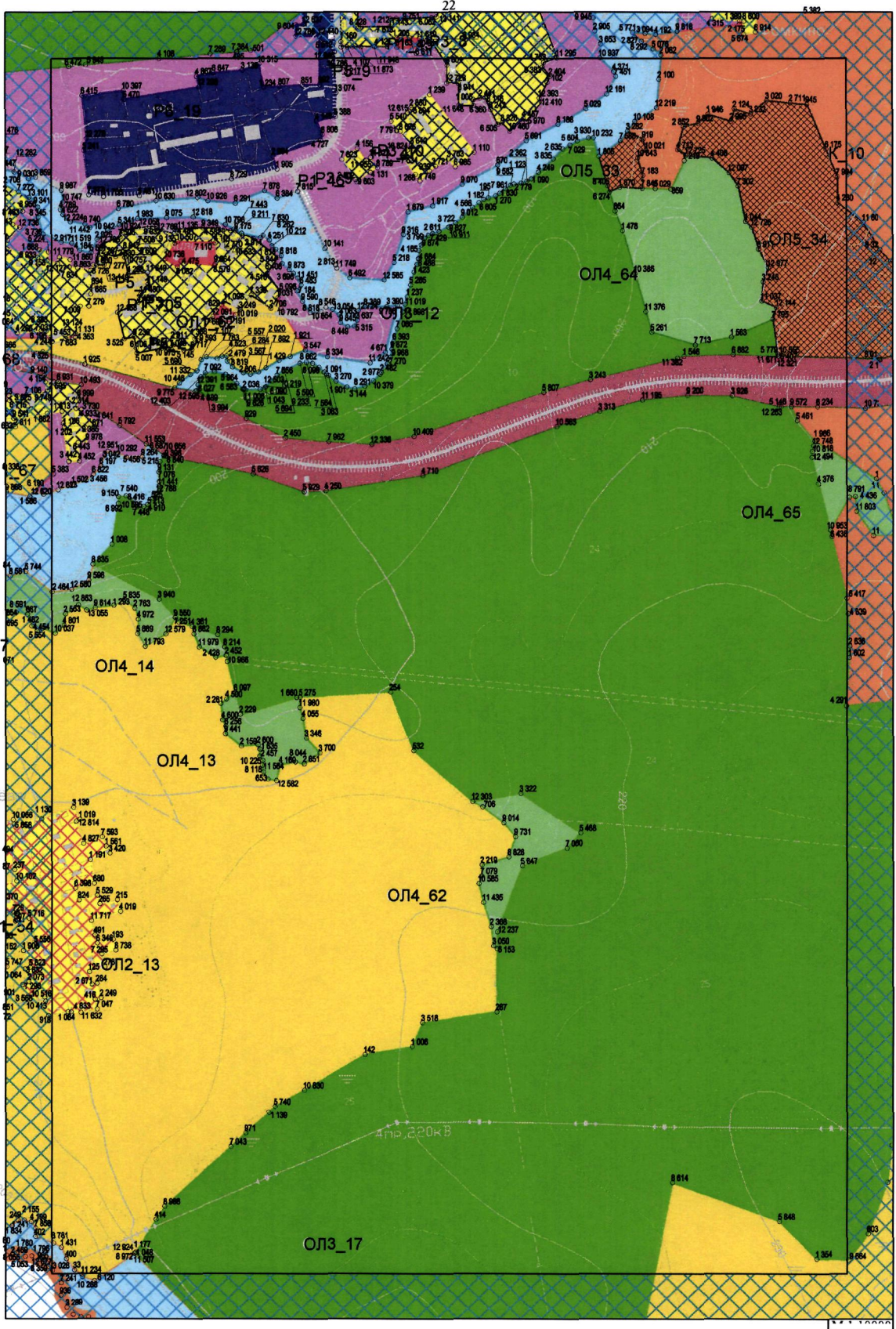


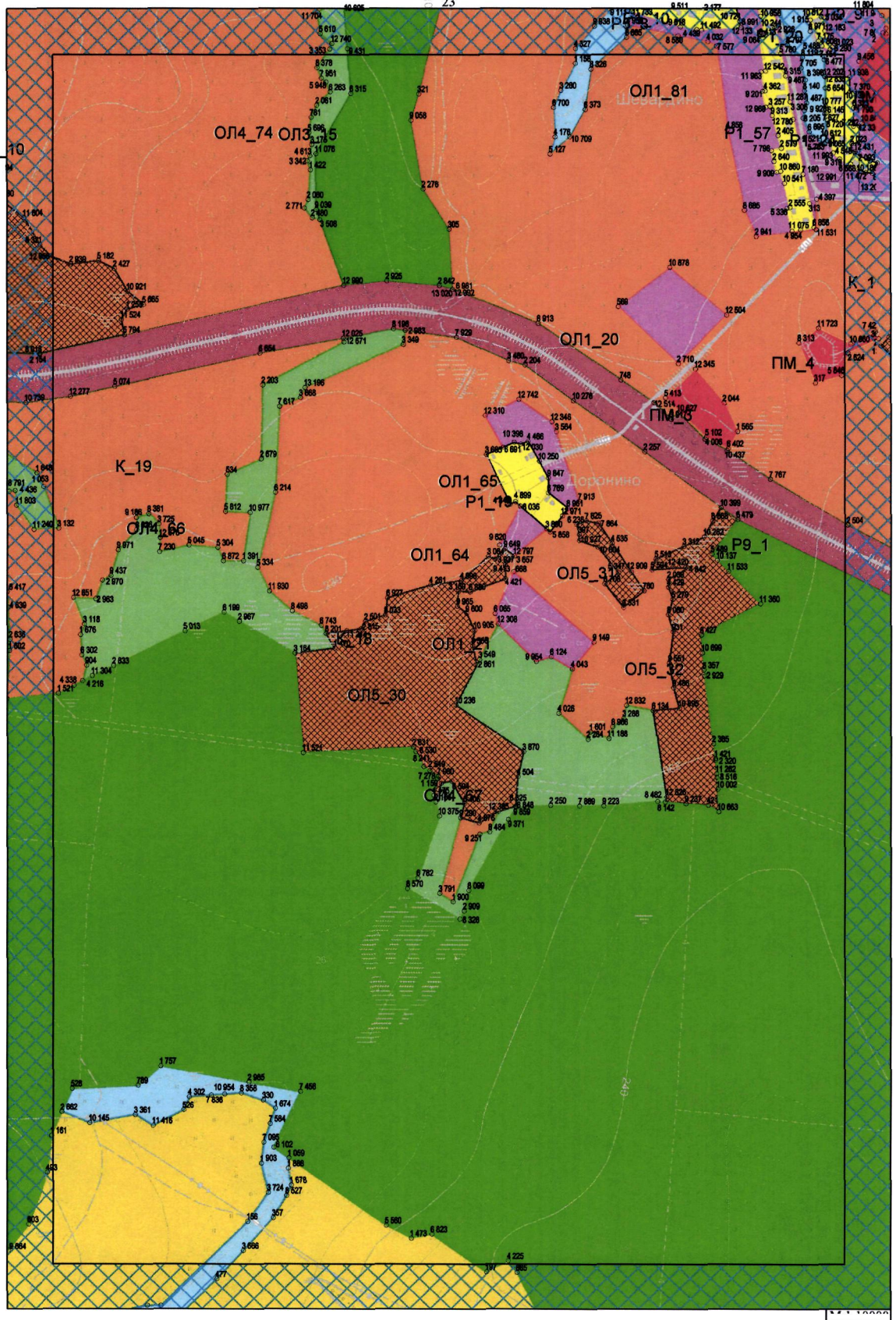


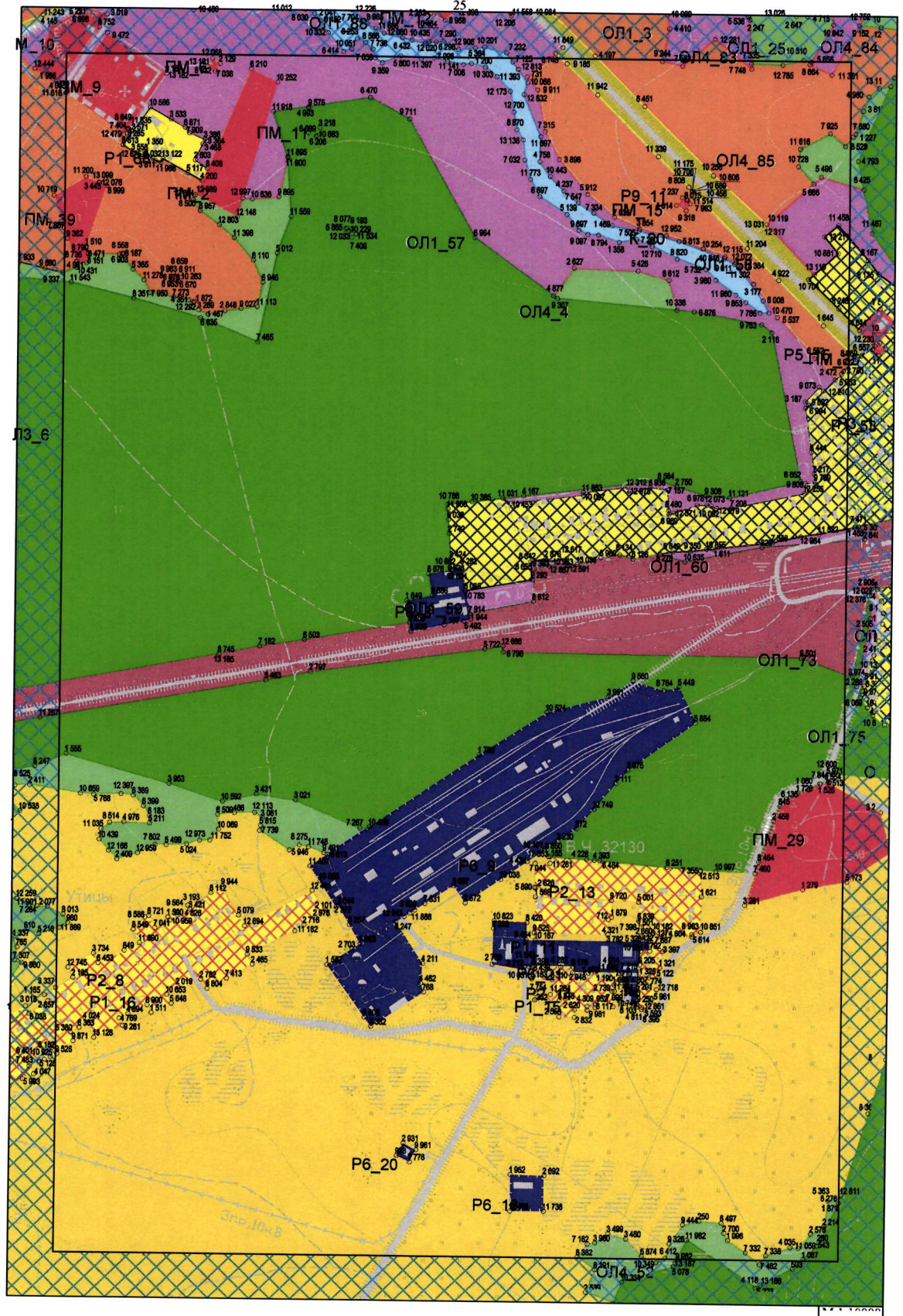


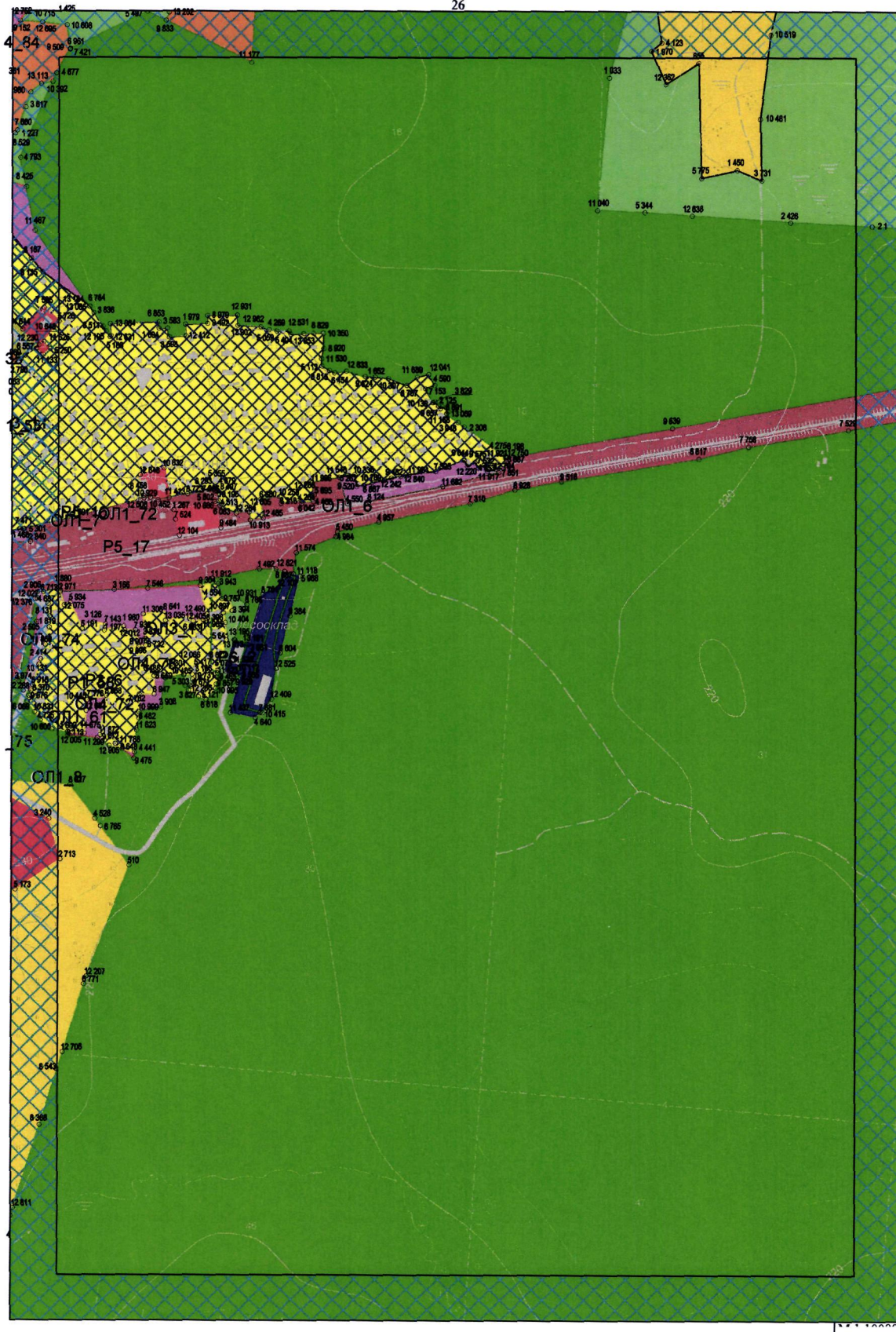












27

