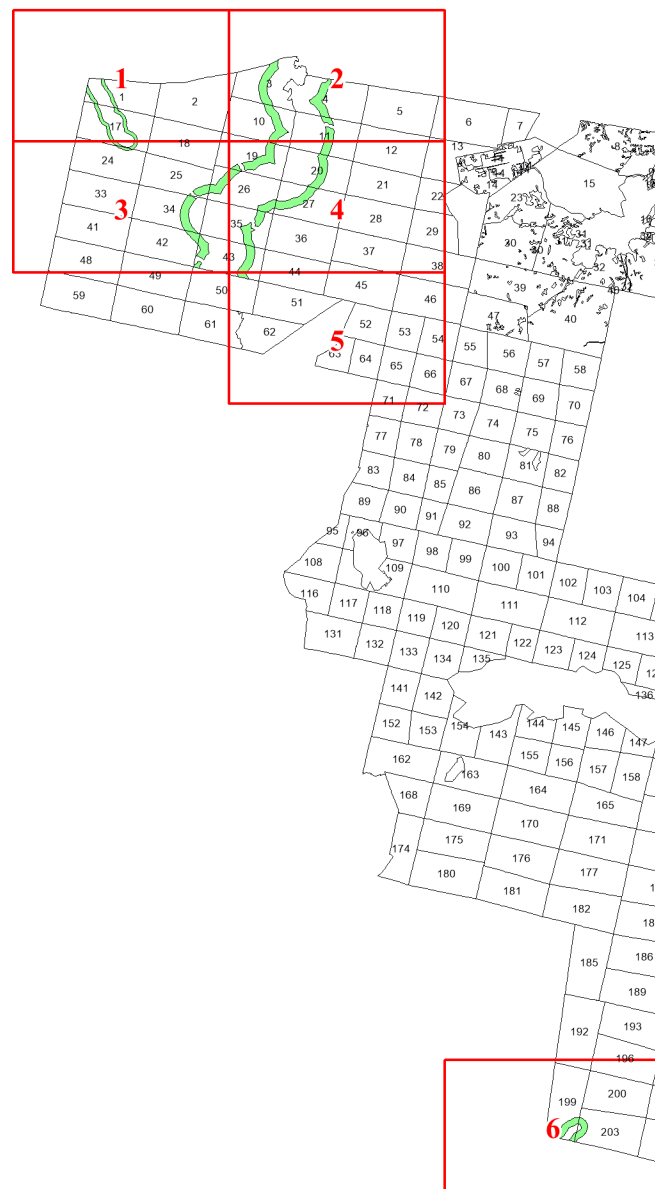


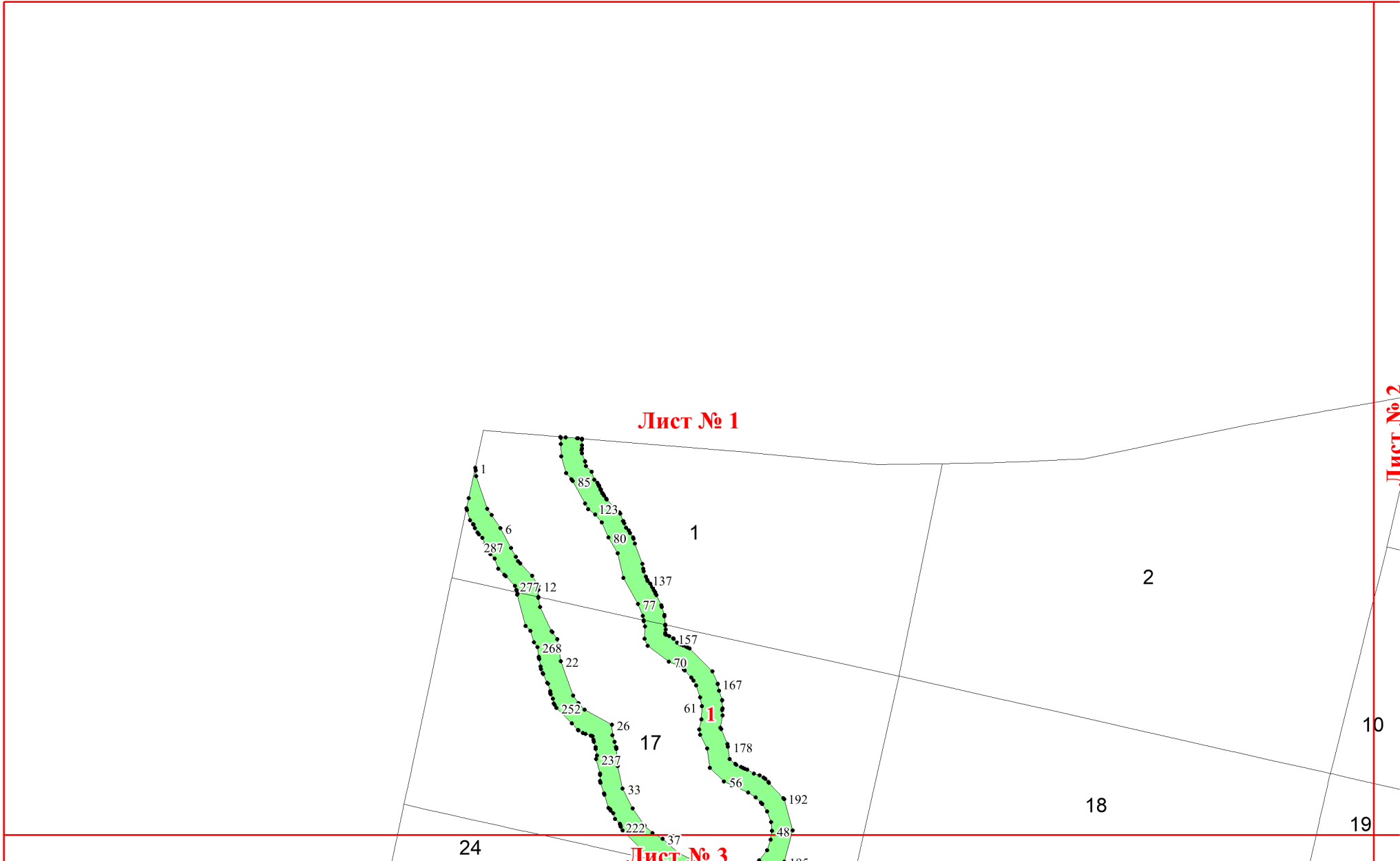
**Графическое описание местоположения
границ земель, на которых
располагаются ценные леса (запретные
полосы лесов, расположенные вдоль
водных объектов), на территории
Красноуральского участкового
лесничества Нижне-Тагильского
лесничества Свердловской области**

Приложение № 46 к приказу Рослесхоза
от 18.06.2024 № 460



Используемые условные знаки и обозначения:

- 25 Границы и номера лесных кварталов
- 7 Номера участков
- 10 ● Номера характерных точек границ объекта
- Лист №1 Границы и номера листов
- Границы категорий защитных лесов



Лист № 1

Лист № 2

Лист № 3

24

1

2

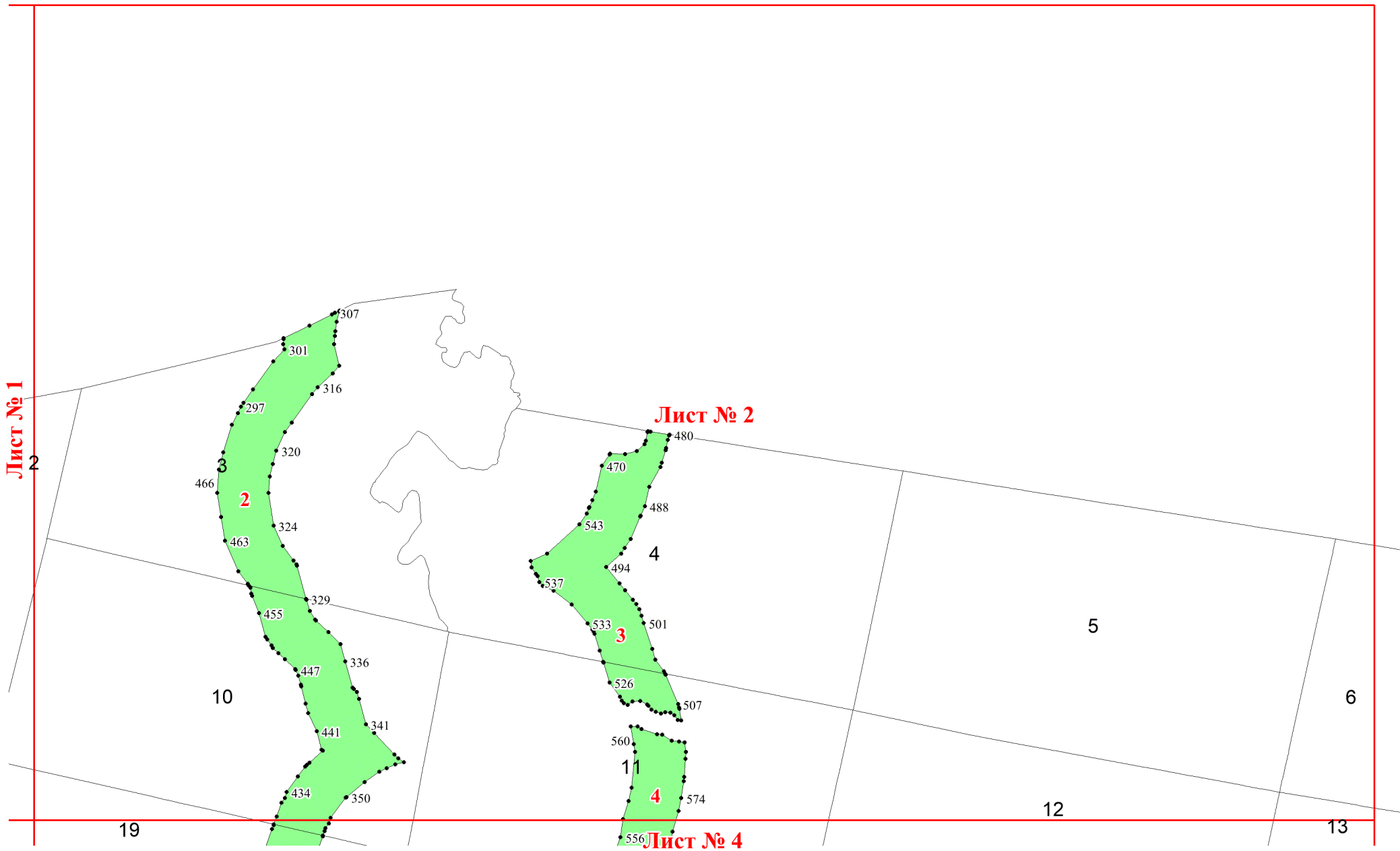
17

18

10

19

1



Лист № 1

Лист № 2

Лист № 4

10

11

5

6

19

12

13

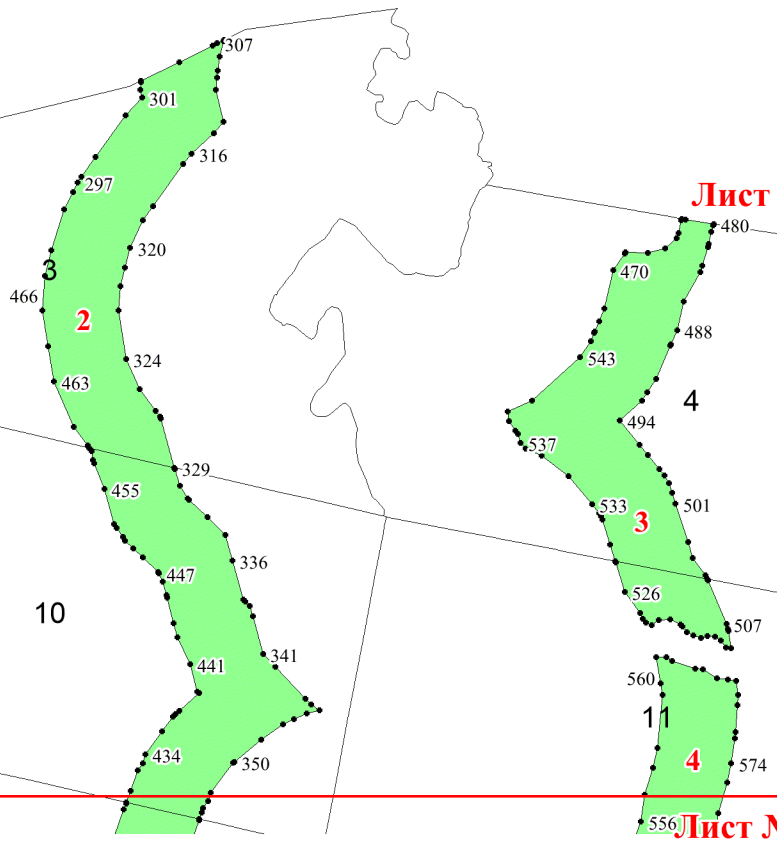
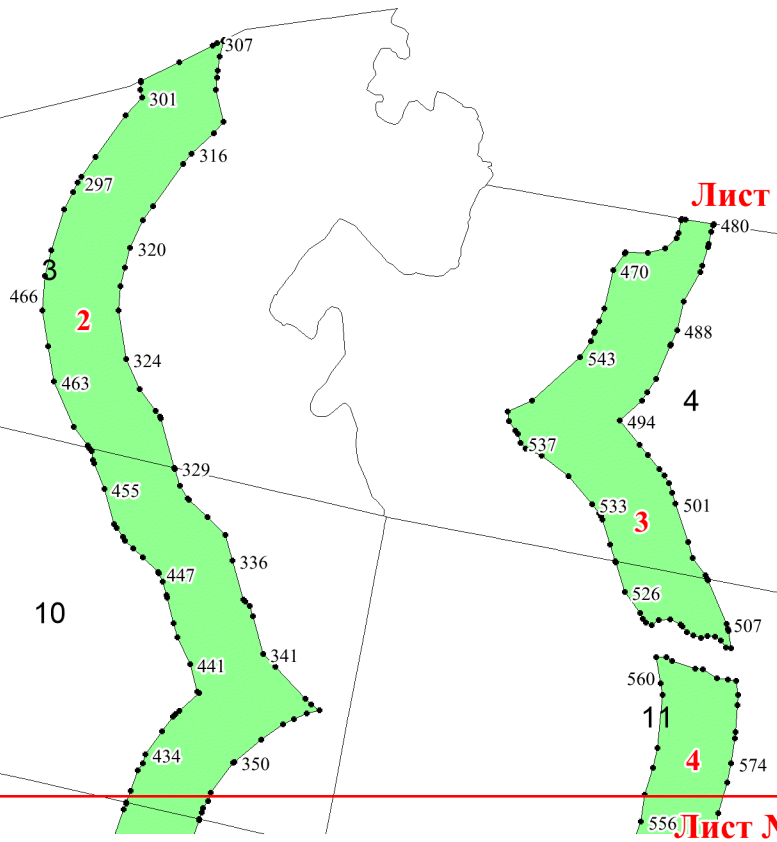
2

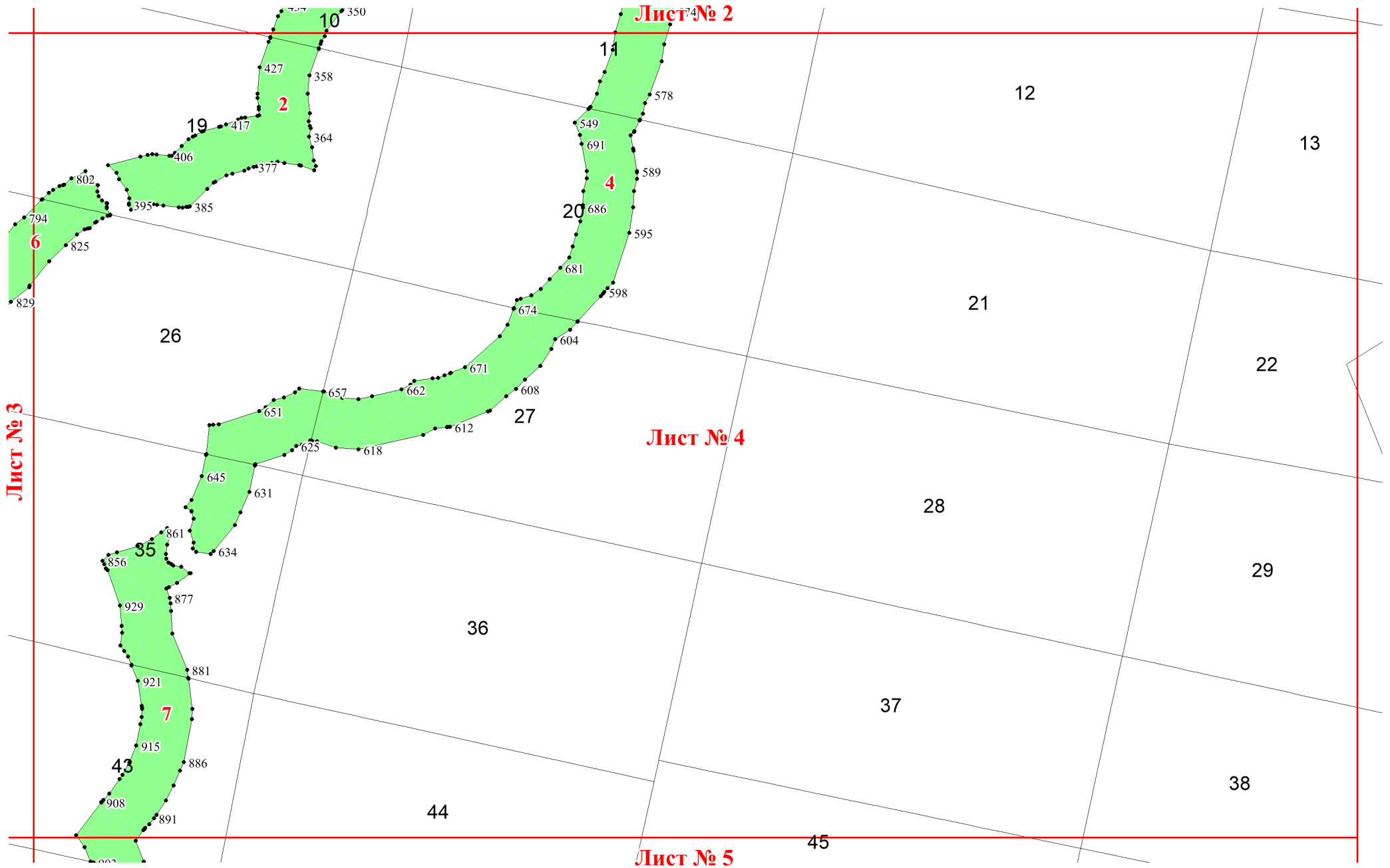
3

4

3

4





Лист № 2

Лист № 3

Лист № 4

Лист № 5

26

19

10

11

12

13

20

21

22

27

28

29

35

36

37

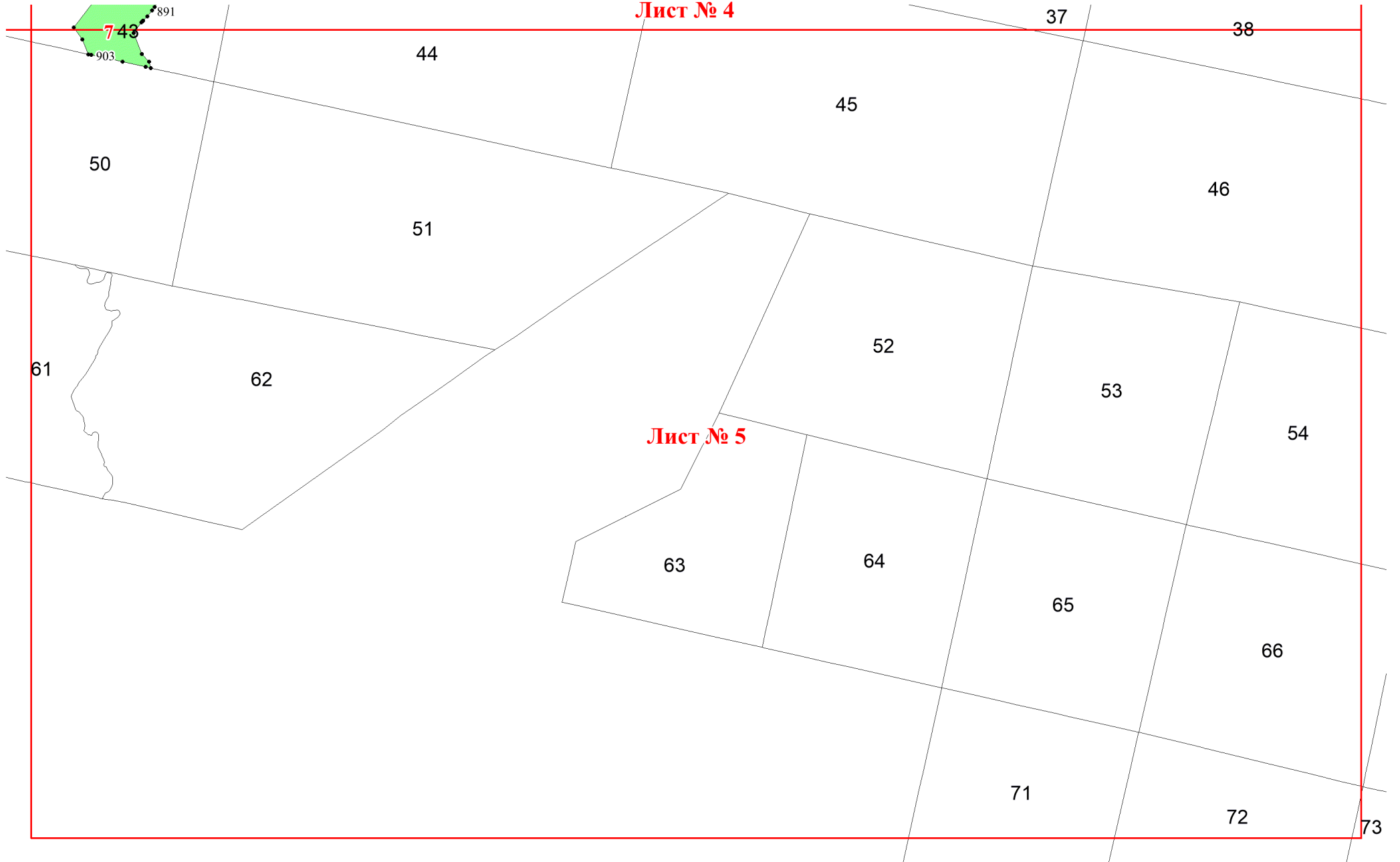
43

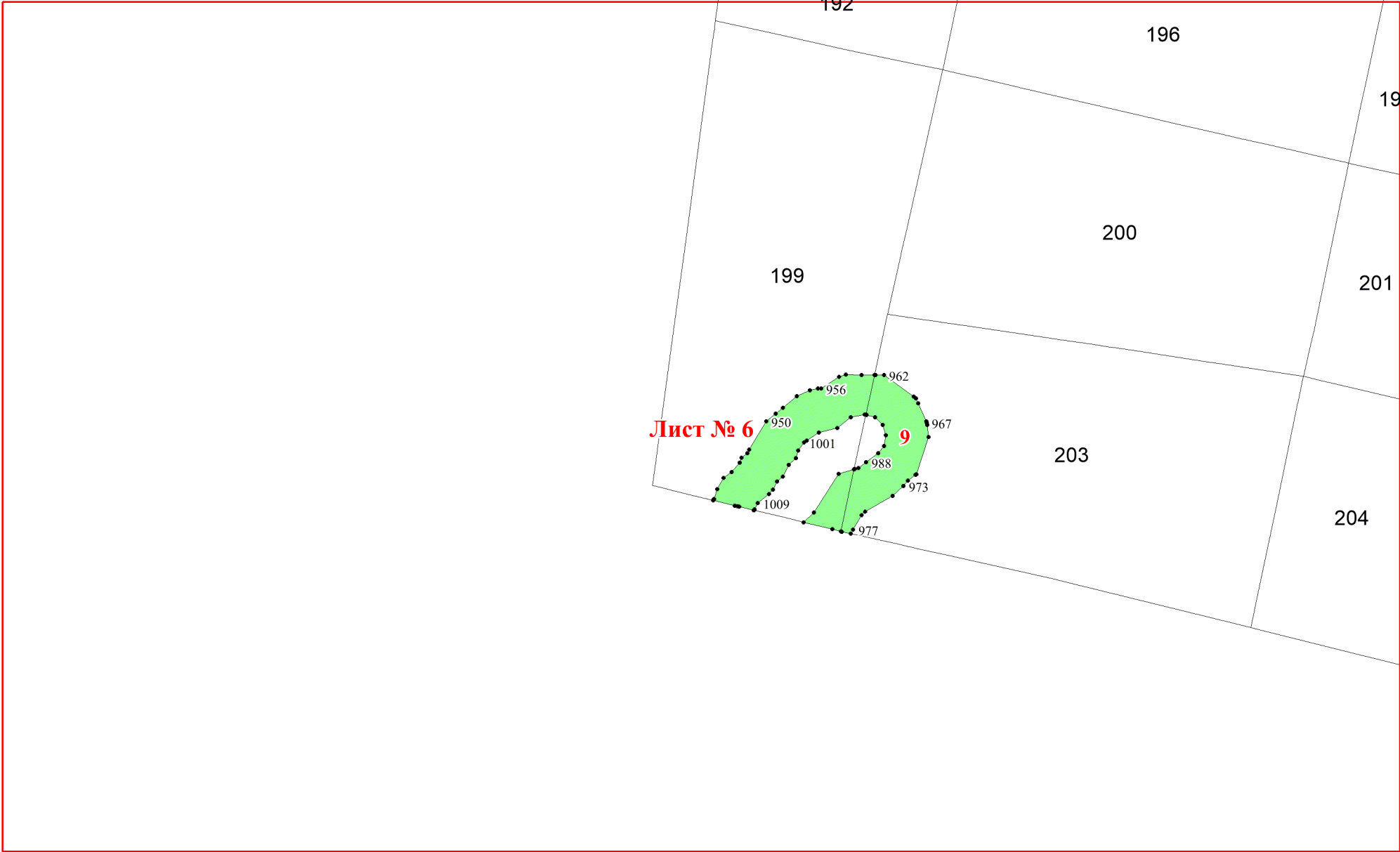
44

45

38

Лист № 4





Лист № 6

9