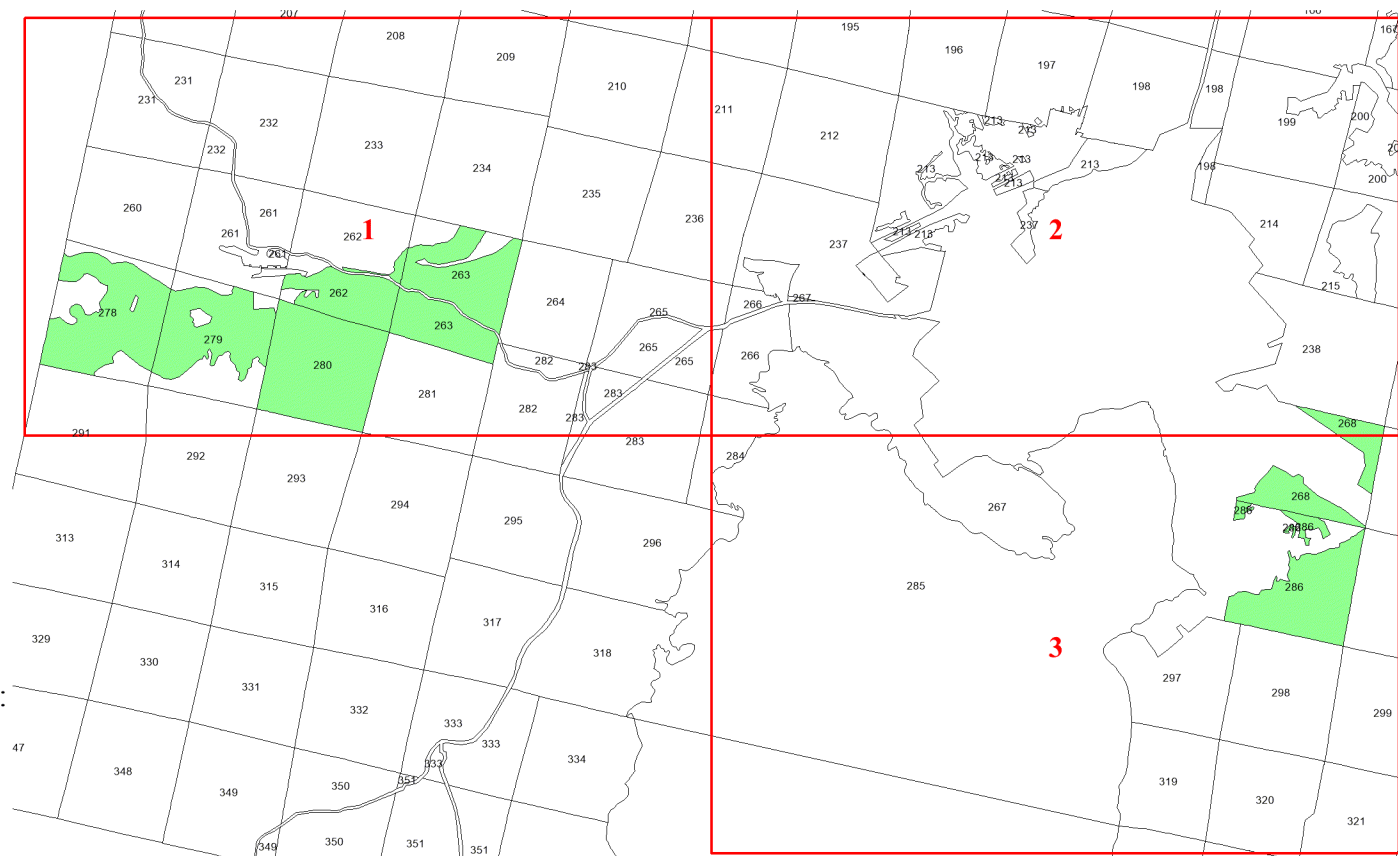


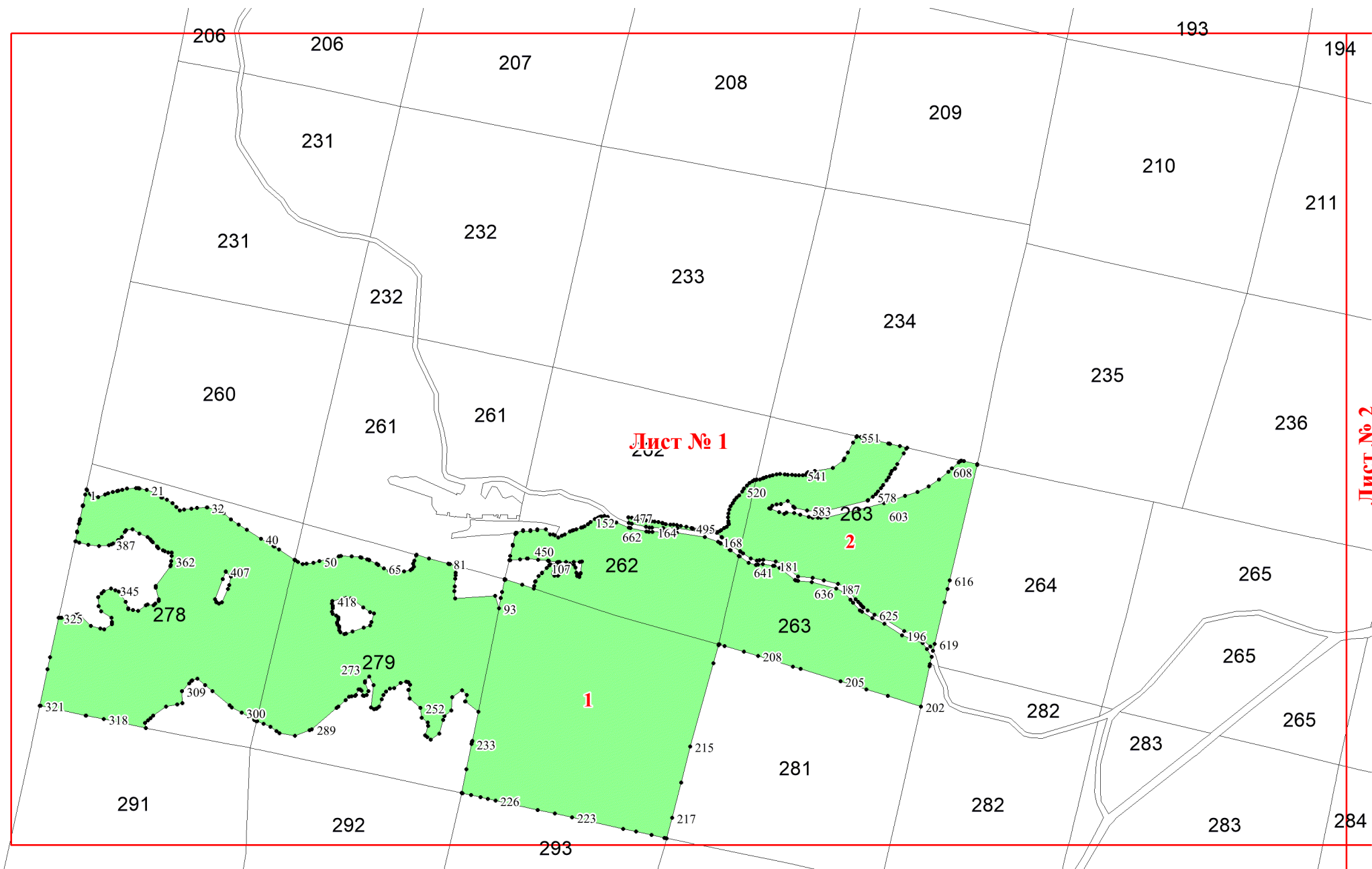
Графическое описание местоположения
границ земель, на которых
располагаются леса, выполняющие
функции защиты природных и иных
объектов (леса, расположенные в
первом и втором поясах зон санитарной
охраны источников питьевого и
хозяйственно-бытового водоснабжения),
на территории Николо-Павловского
участкового лесничества
Нижне-Тагильского лесничества
Свердловской области

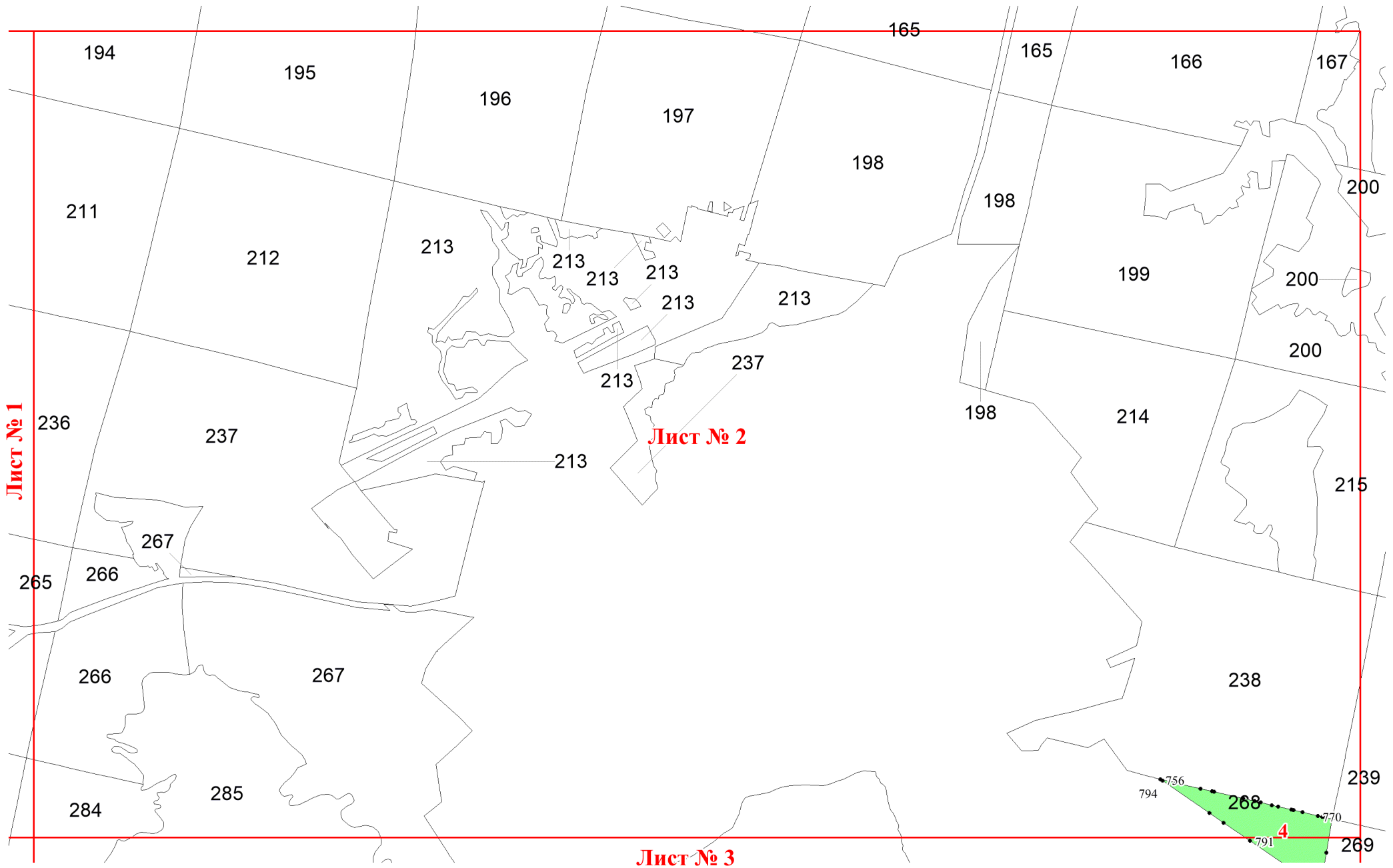
Приложение № 56 к приказу Рослесхоза
от 18.06.2024 № 460



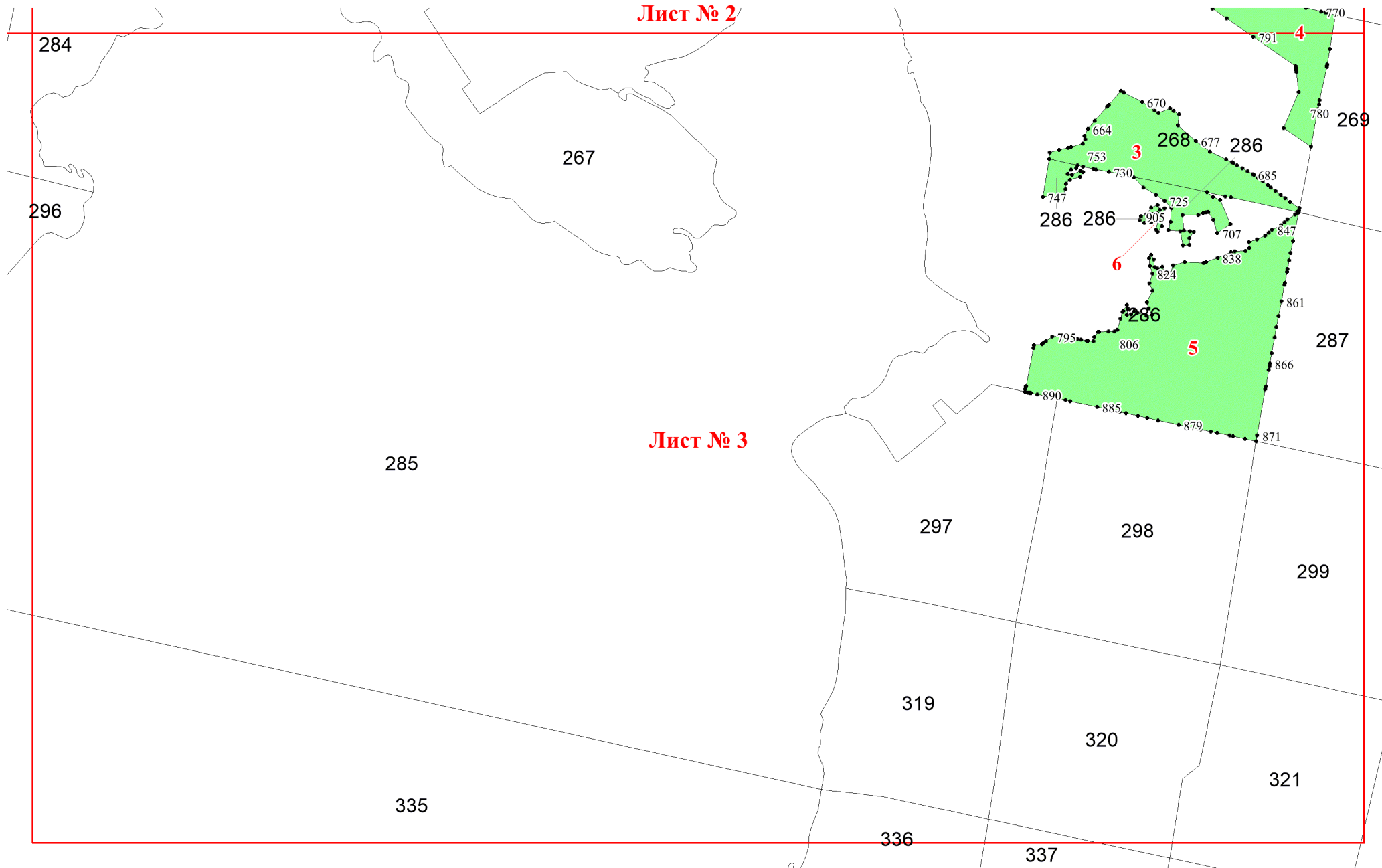
Используемые условные знаки и обозначения:

- 25 Границы и номера лесных кварталов
- 7 Номера участков
- 10 ● Номера характерных точек границ объекта
- Лист №1 Границы и номера листов
- Границы категорий защитных лесов





Лист № 2



Лист № 3