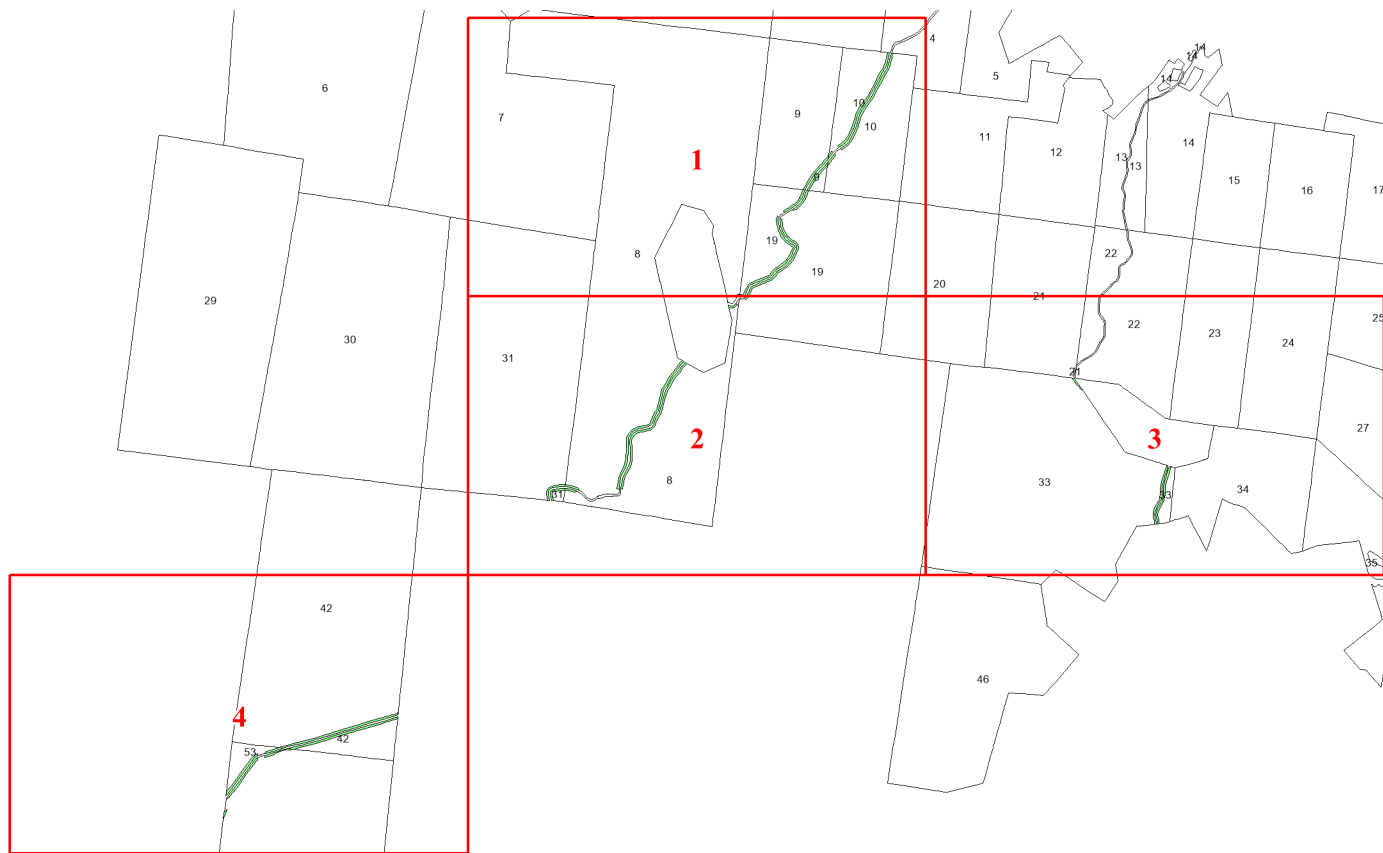


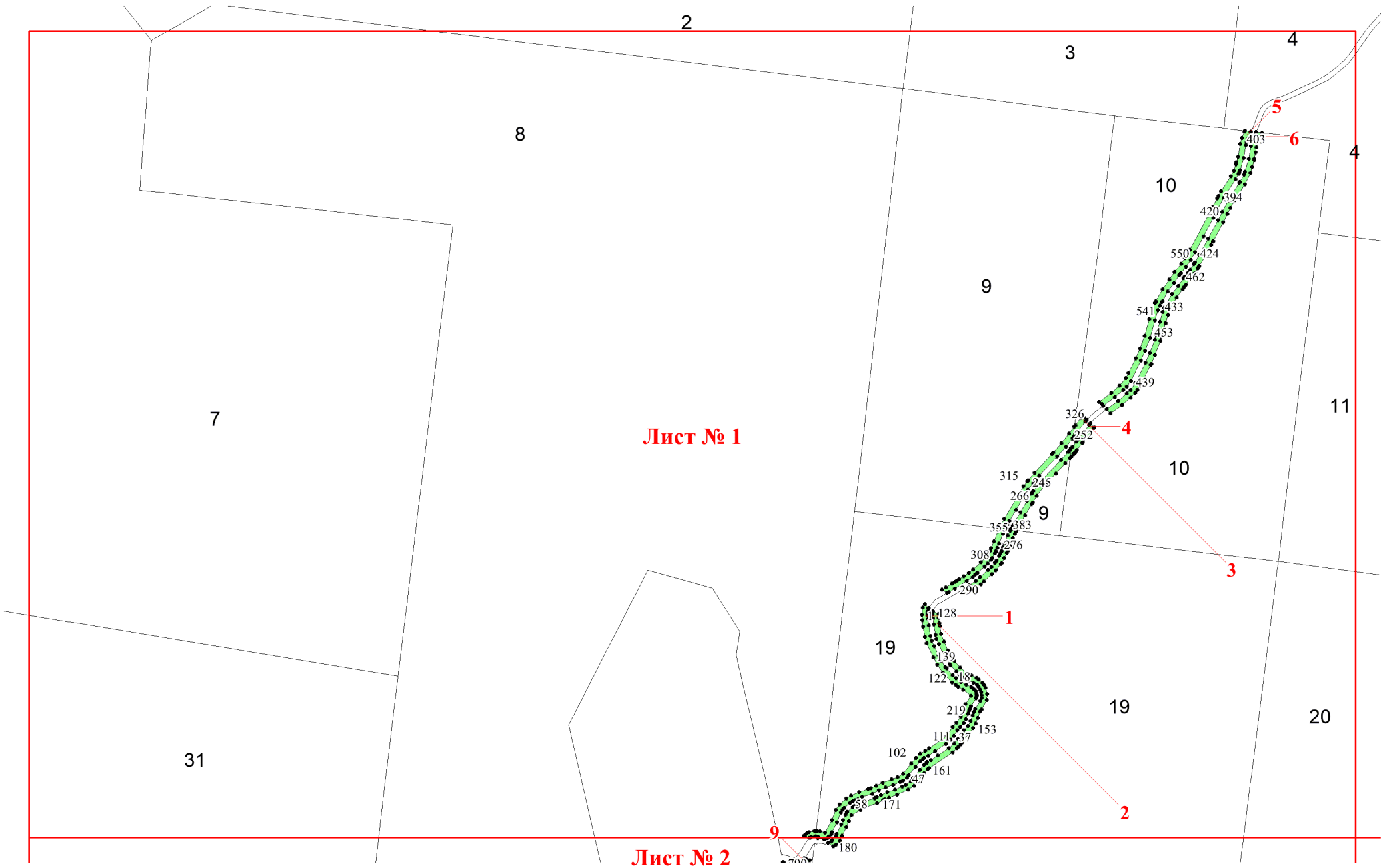
**Графическое описание местоположения
границ земель, на которых
располагаются леса, выполняющие
функции защиты природных и иных
объектов (леса, расположенные в
защитных полосах лесов), на
территории Красноборского участкового
лесничества Красноборского
лесничества Архангельской области**

Приложение № 26 к приказу Рослесхоза
от 24.06.2024 № 493

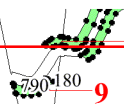


Используемые условные знаки и обозначения:

- 25 Границы и номера лесных кварталов
- 7 Номера участков
- 10 ● Номера характерных точек границ объекта
- Лист №1 Границы и номера листов
- Границы категорий защитных лесов



Лист № 1



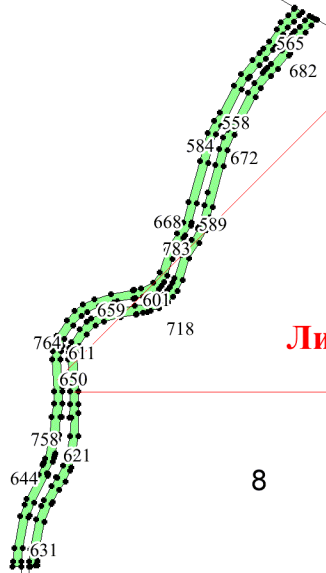
19

20

31

8

7



Лист № 2

8

11

12



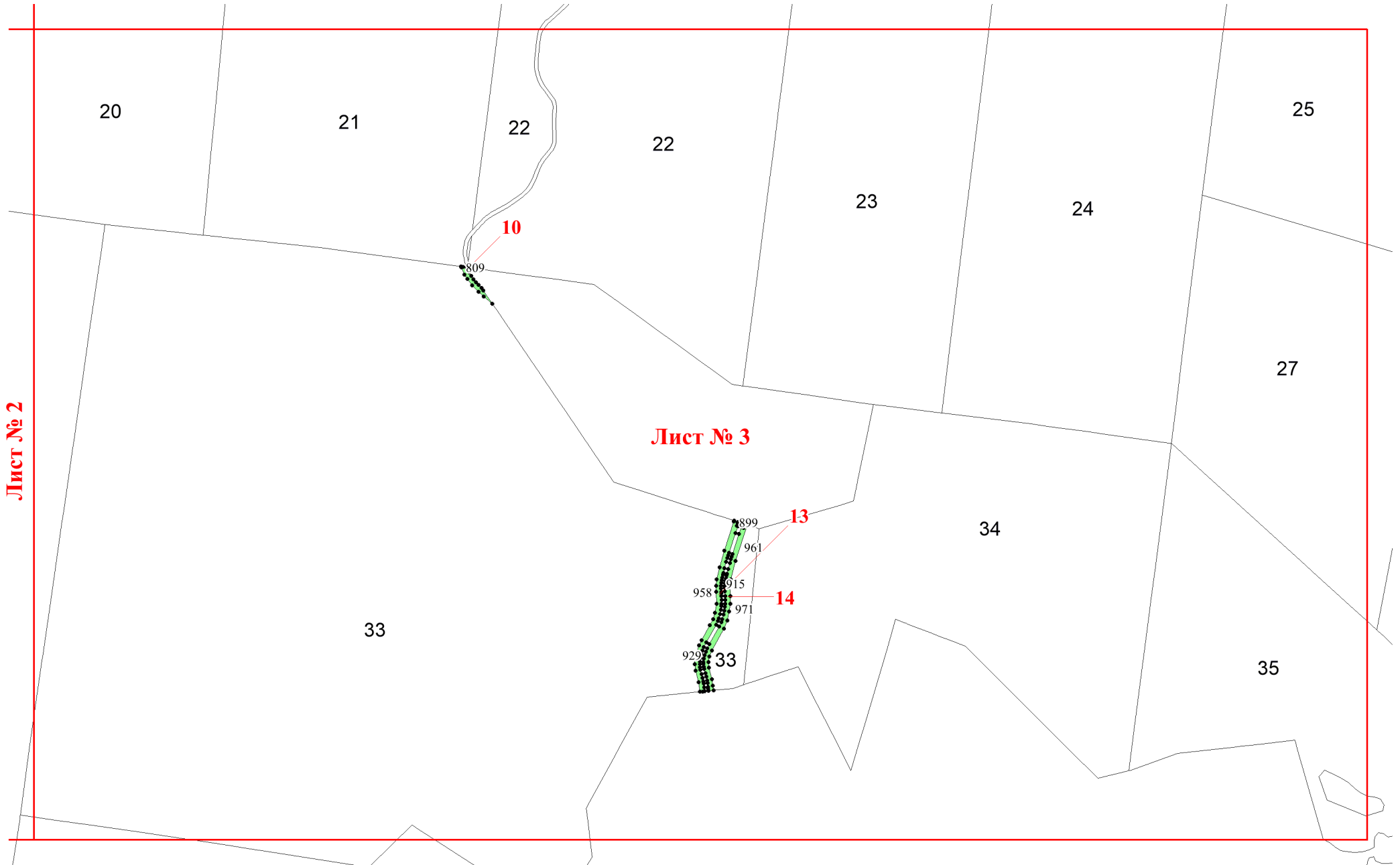
31

8

Лист № 3

33

46



Лист № 4

