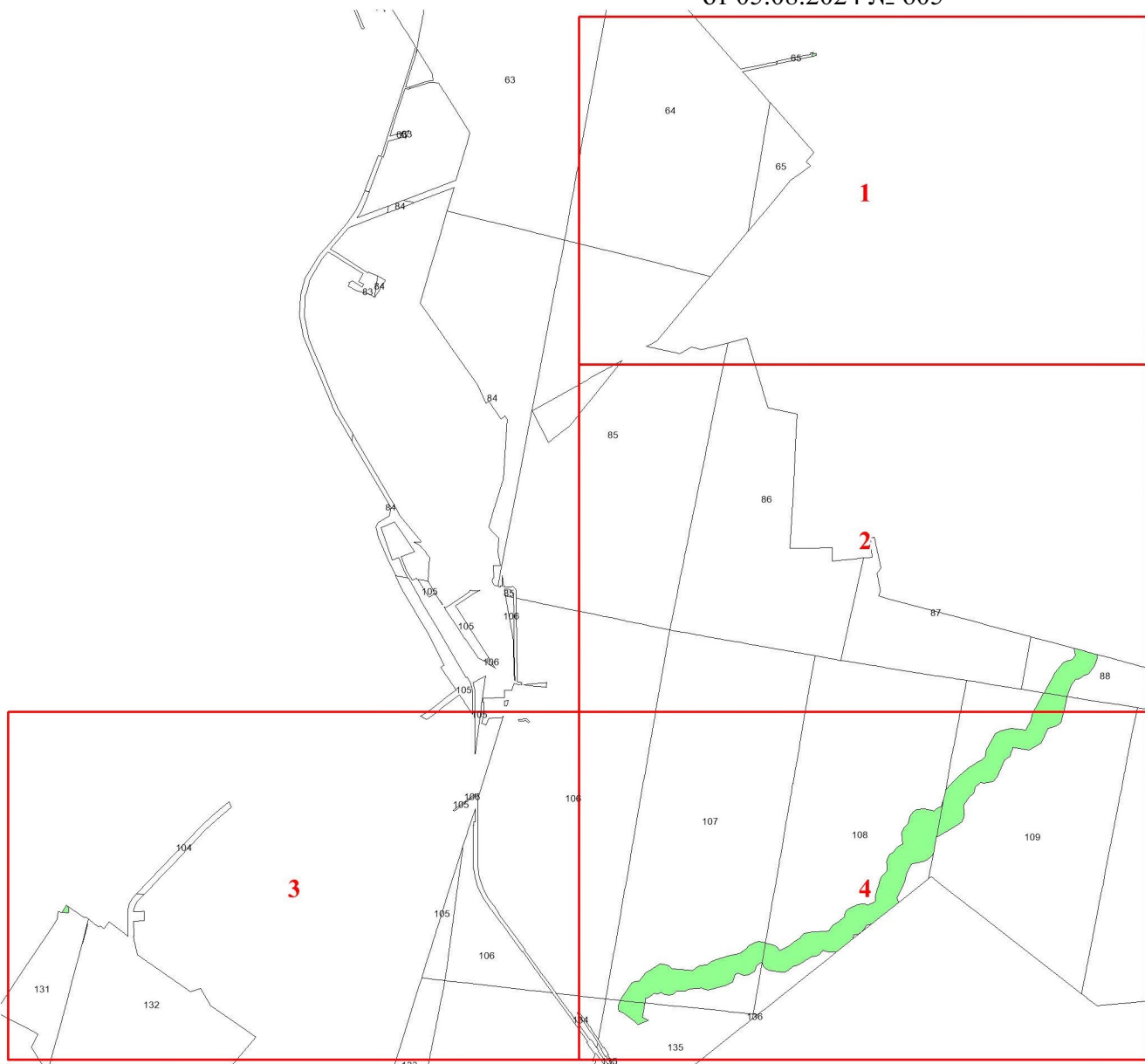


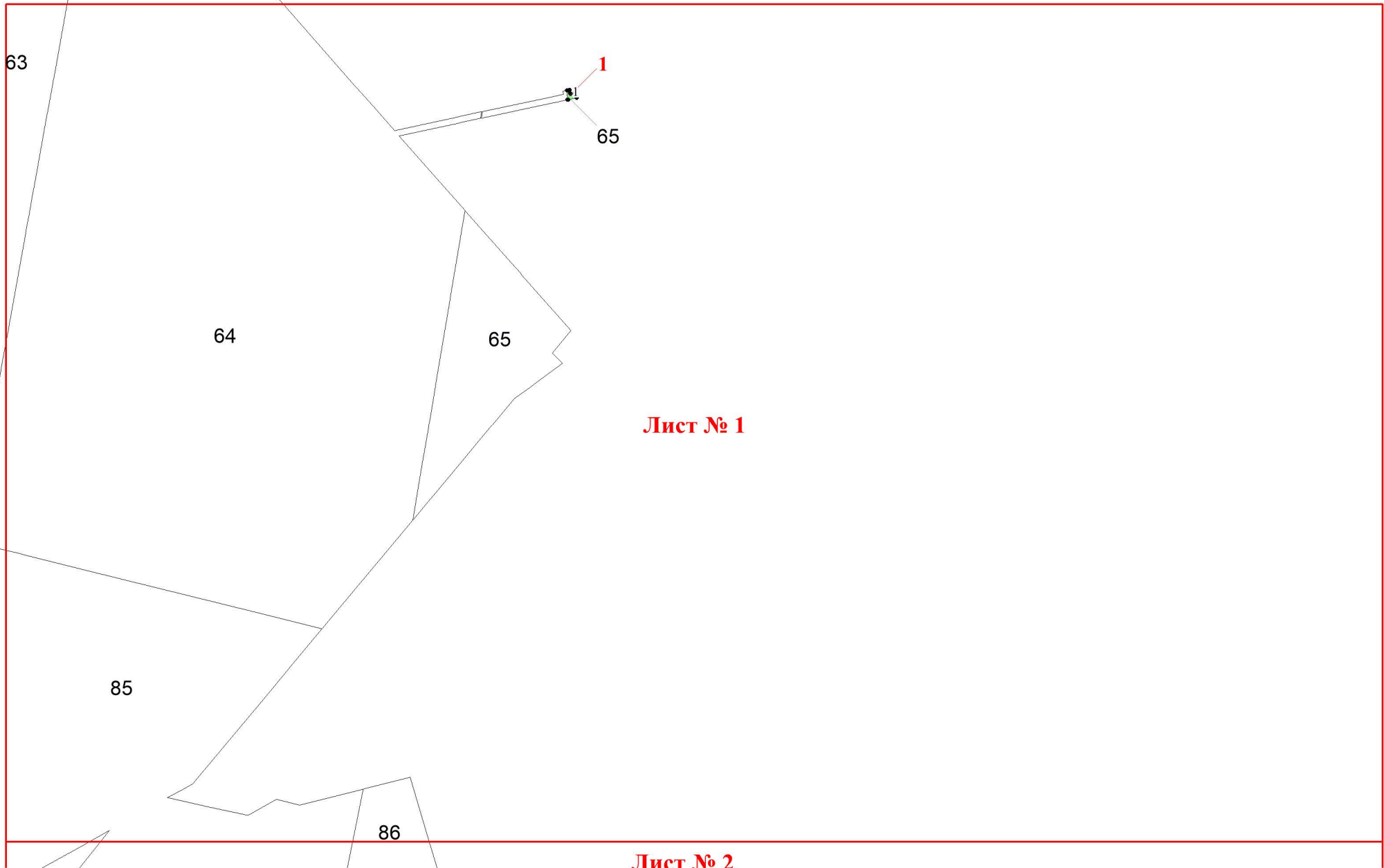
**Графическое описание местоположения
границ земель, на которых
располагаются леса, расположенные в
водоохранных зонах, на территории
Верхневымского участкового
лесничества Мещурского лесничества
Республики Коми**

Приложение № 4 к приказу Рослесхоза
от 05.08.2024 № 605

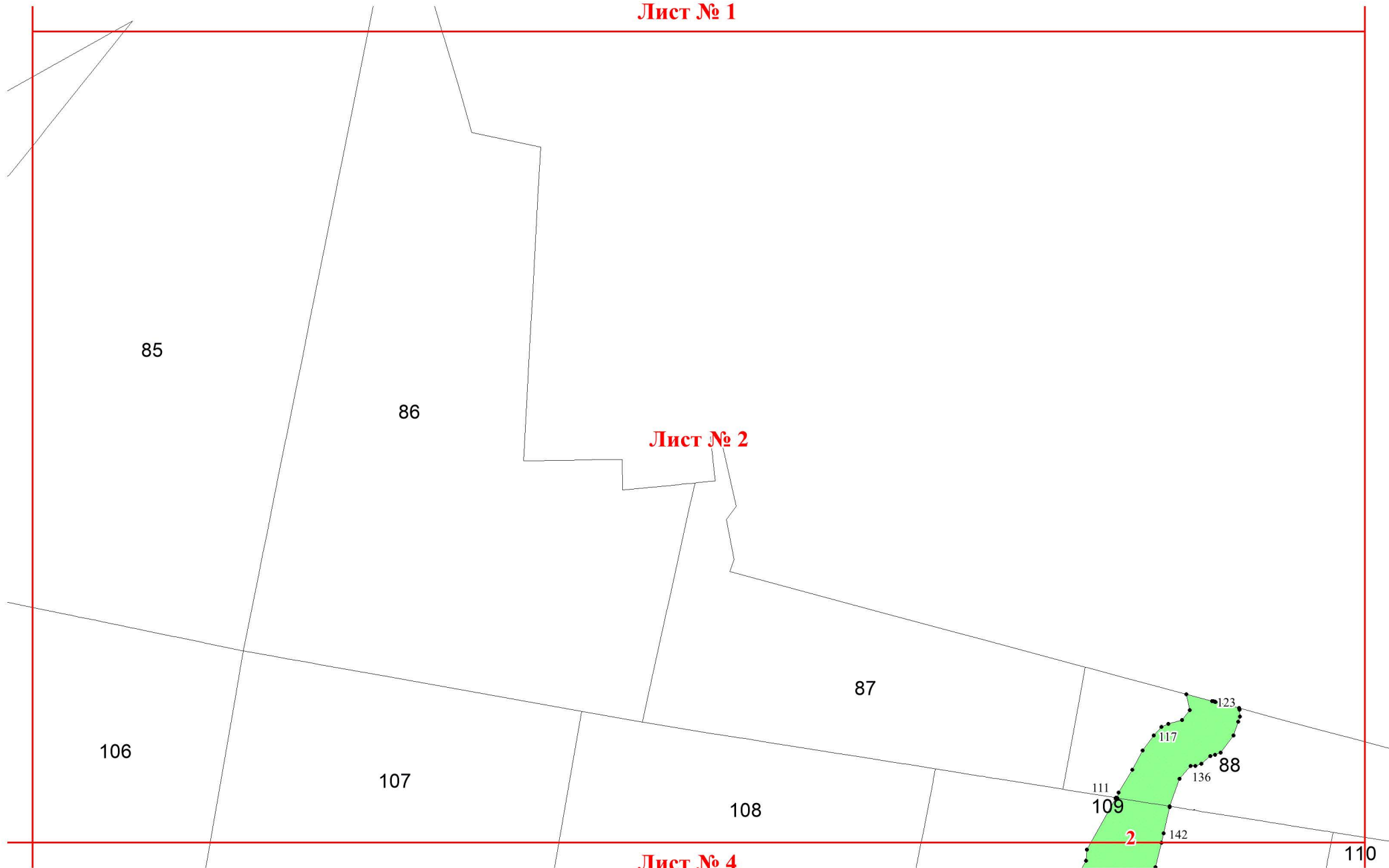
Используемые условные знаки и обозначения:

- 25 Границы и номера лесных кварталов
- 7 Номера участков
- 10 ● Номера характерных точек границ объекта
- Лист №1 Границы и номера листов
- Границы категорий защитных лесов





Лист № 1



Лист № 2

Лист № 4

2



Лист № 2

Лист № 3

