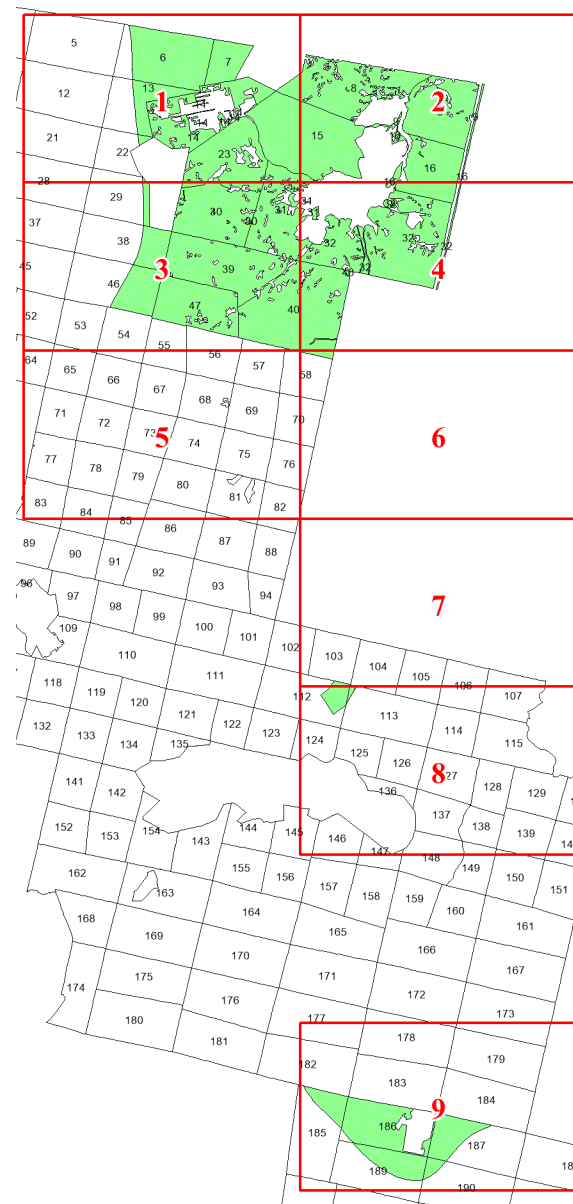


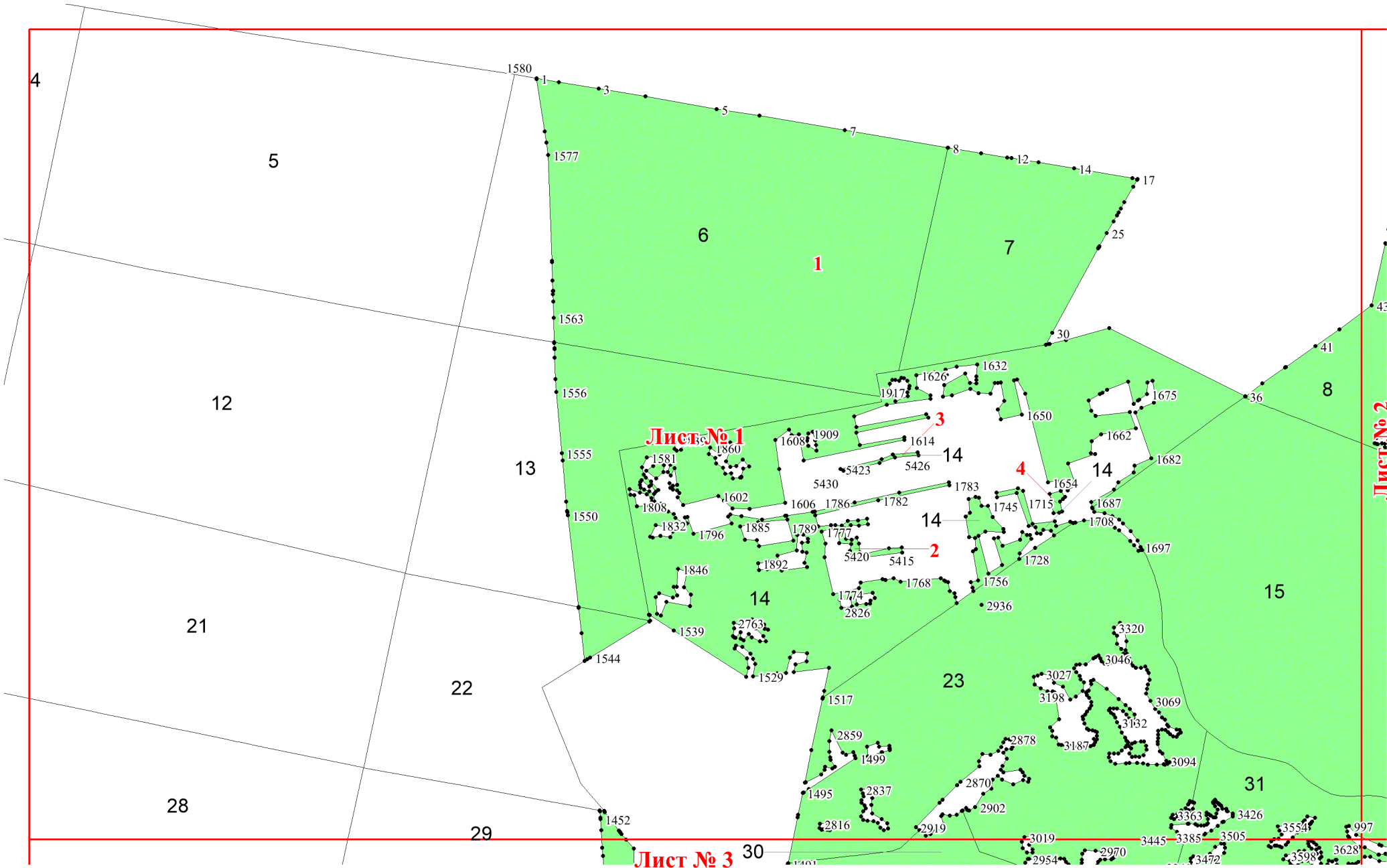
**Графическое описание местоположения границ земель, на которых располагаются леса, выполняющие функции защиты природных и иных объектов (леса, расположенные в первом и втором поясах зон санитарной охраны источников питьевого и хозяйственно-бытового водоснабжения), на территории Красноуральского участкового лесничества Нижне-Тагильского лесничества Свердловской области**

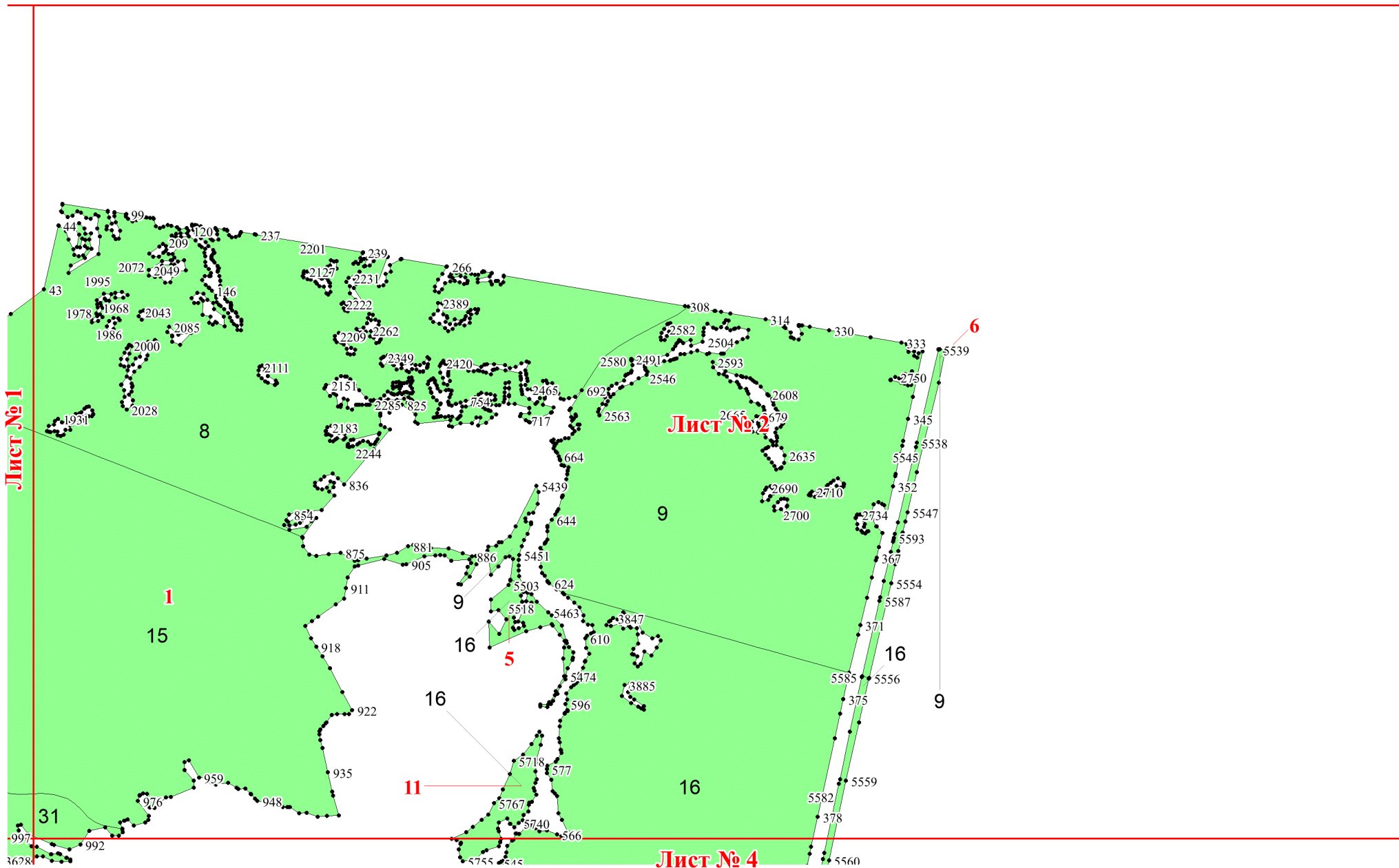
Приложение № 42 к приказу Рослесхоза от 18.06.2024 № 460

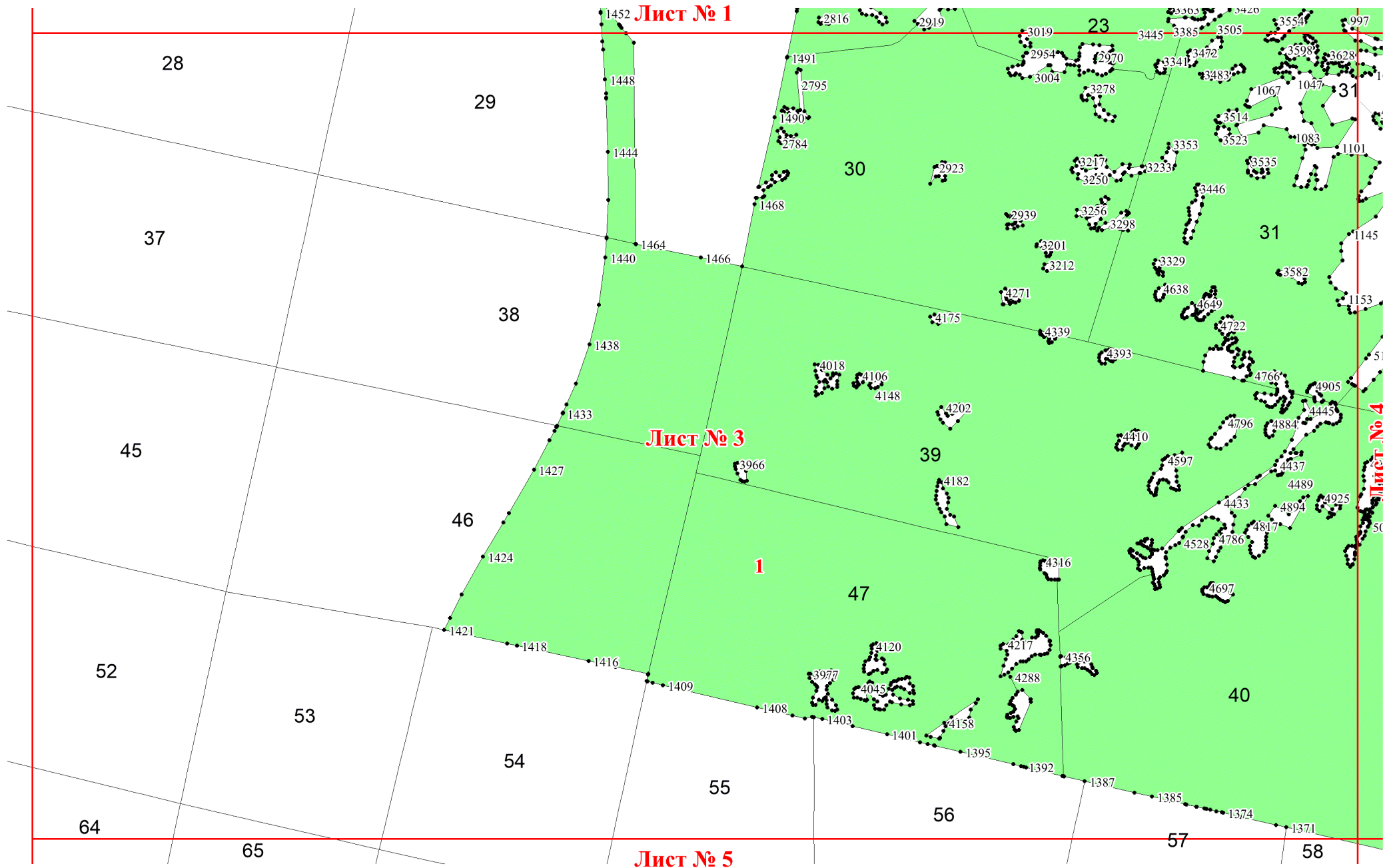
Используемые условные знаки и обозначения:

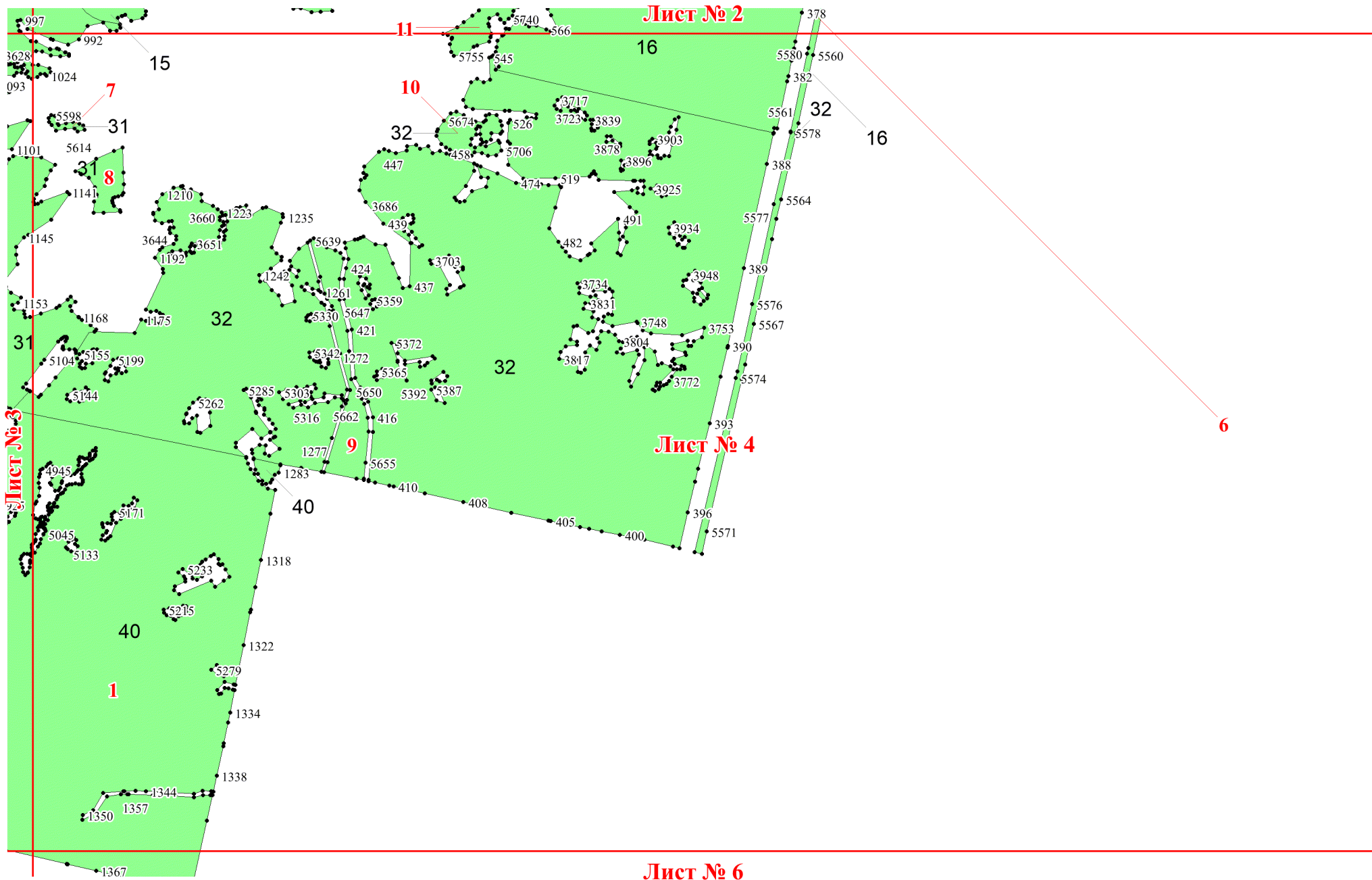
- 25 Границы и номера лесных кварталов
- 7 Номера участков
- 10 ● Номера характерных точек границ объекта
- Лист №1 Границы и номера листов
- Границы категорий защитных лесов





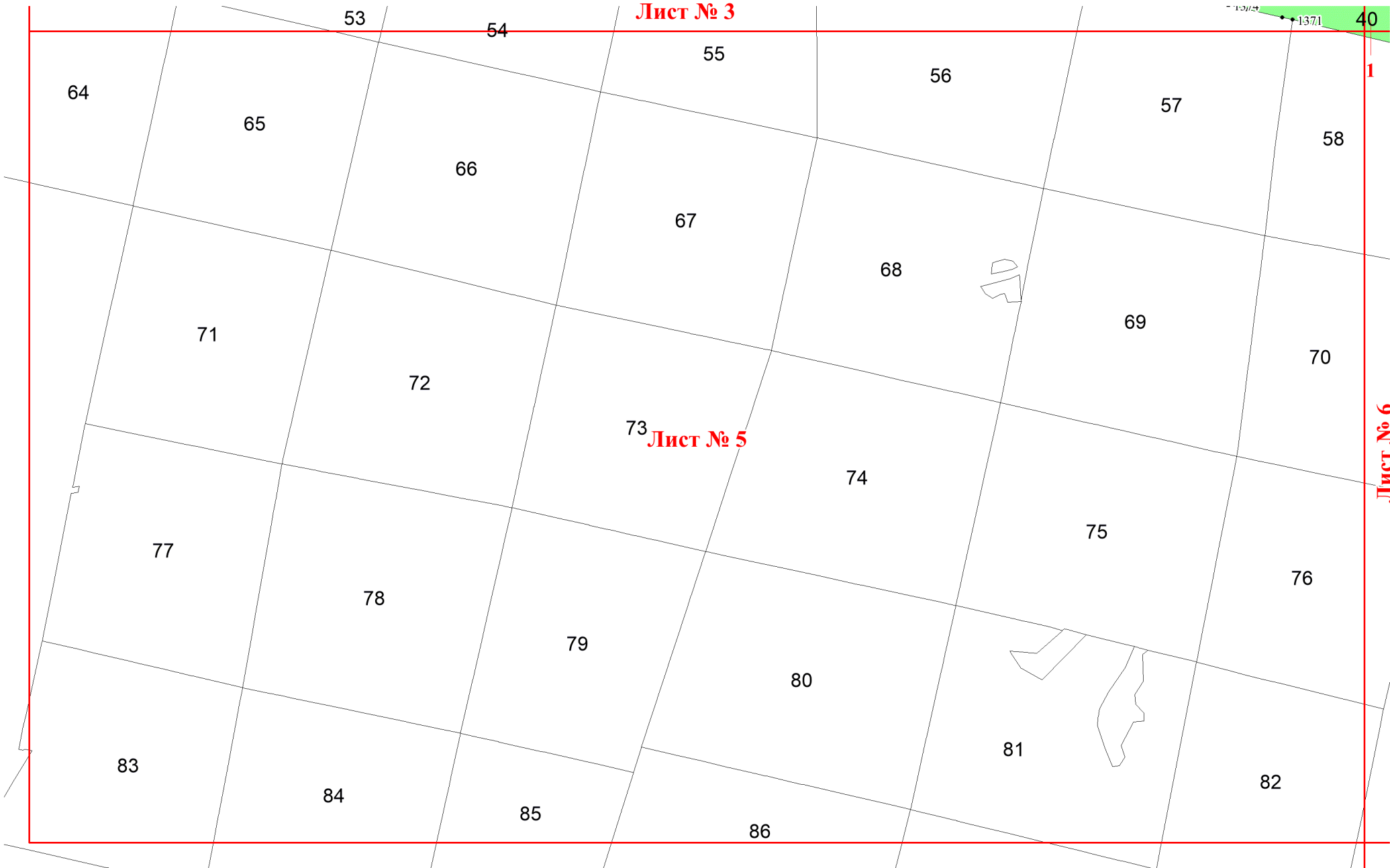






**Лист № 3**

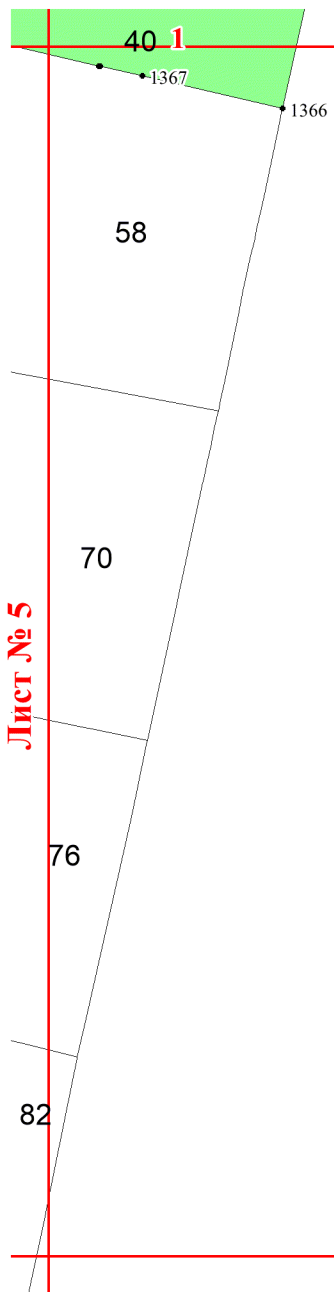
137.1 40



1

**Лист № 6**

Лист № 4



Лист № 5

Лист № 6

Лист № 7

Лист № 6

82

88

Лист № 7

102

103

104

105

106

107

112

12

113

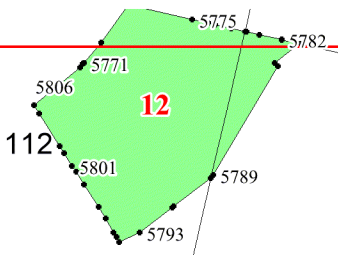
Лист № 8





**Лист № 7**

**12**



**Лист № 8**

127

