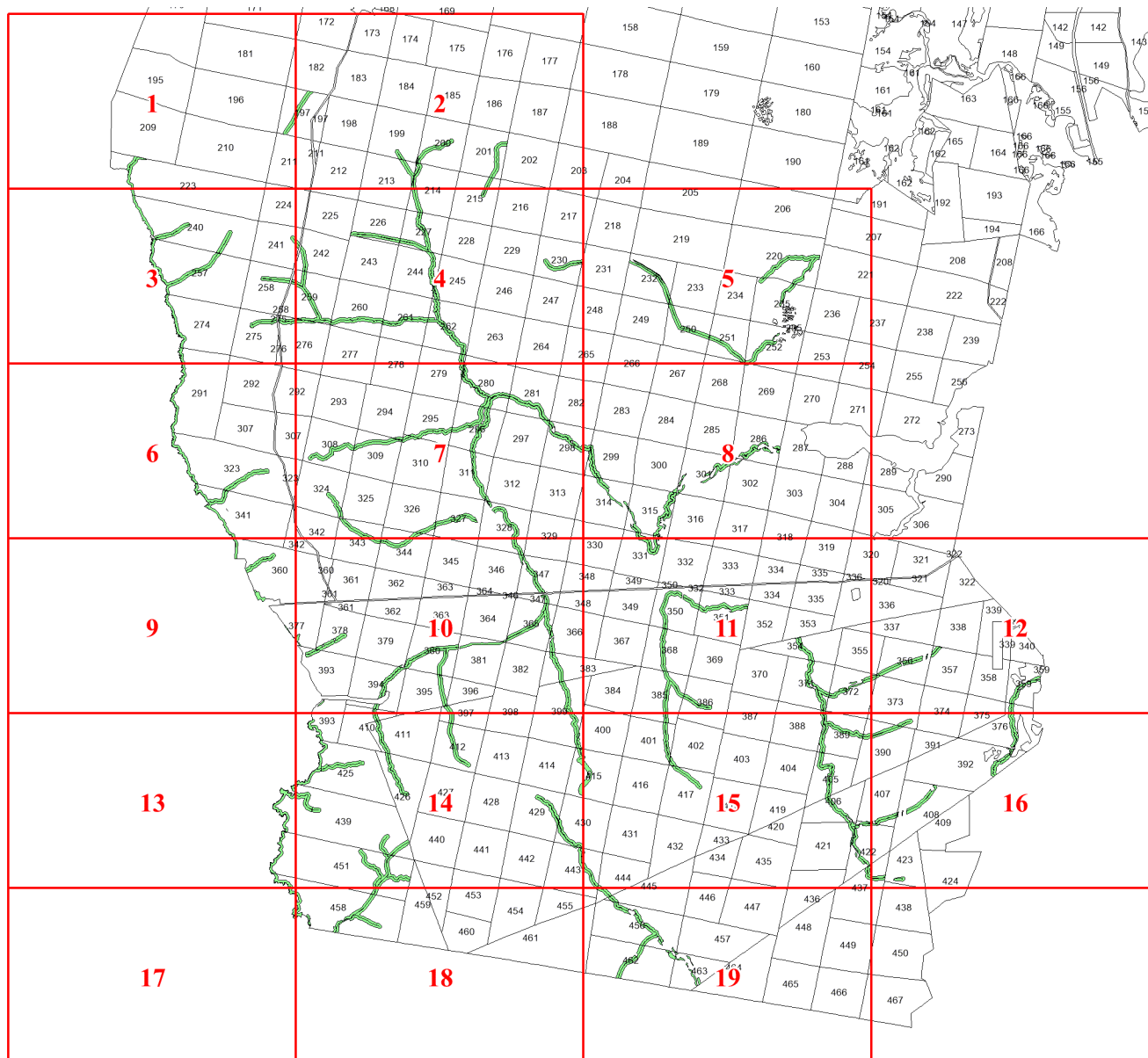


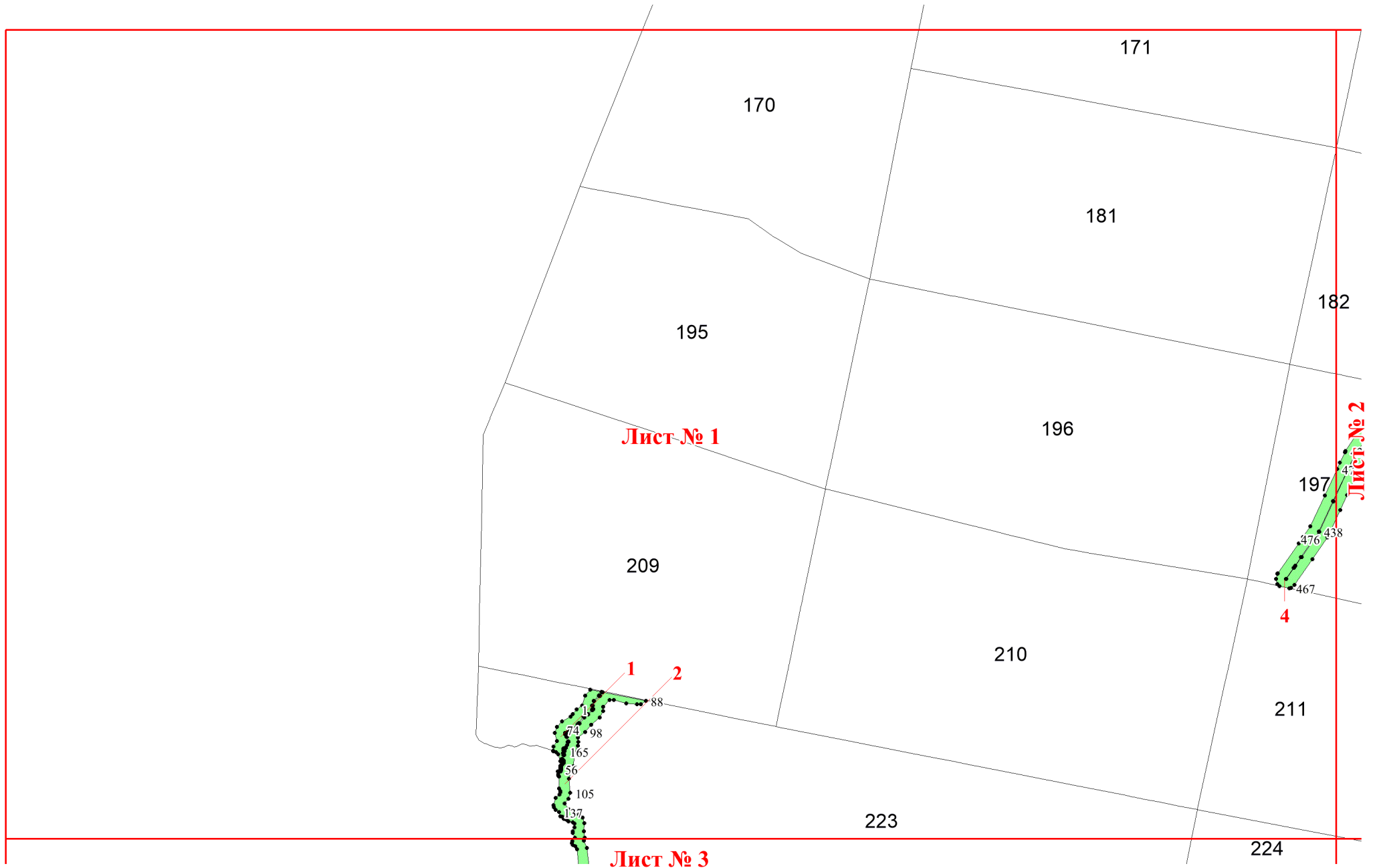
**Графическое описание местоположения
границ земель, на которых
располагаются особо защитные участки
лесов «берегозащитные, почвозащитные
участки лесов, расположенные вдоль
водных объектов, склонов оврагов», на
территории Уральского участкового
лесничества Нижне-Тагильского
лесничества Свердловской области**

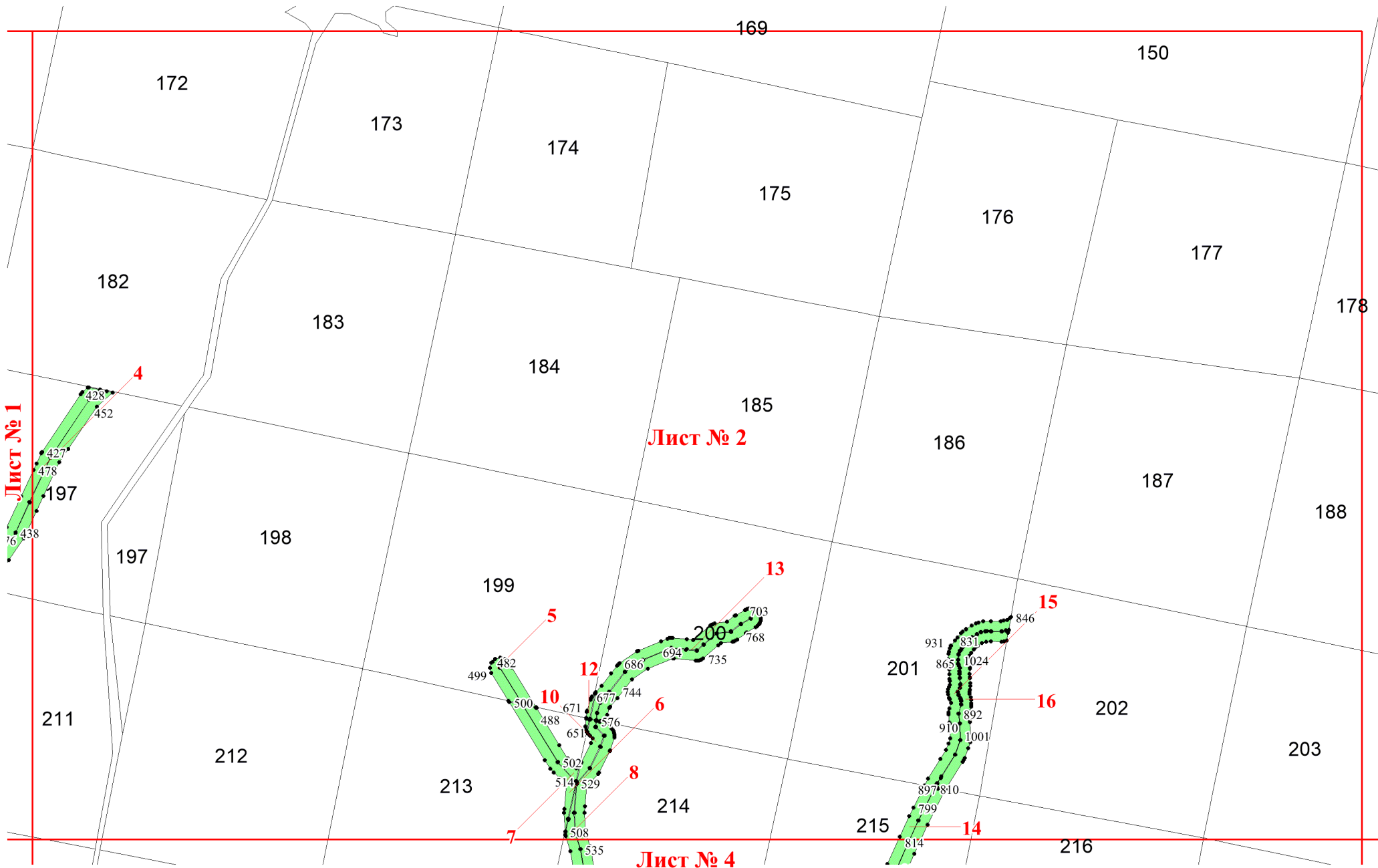
Приложение № 165 к приказу Рослесхоза
от 18.06.2024 № 460



Используемые условные знаки и обозначения:

- 25 Границы и номера лесных кварталов
- 7 Номера участков
- 10 • Номера характерных точек границ объекта
- Лист №1 Границы и номера листов
- Границы особо защитных участков лесов





Лист № 1

2

3

18

Лист № 3

Лист № 6

223

224

240

241

257

258

274

275

291

292

17

21

20

23

22

25

Лист № 4

24

57

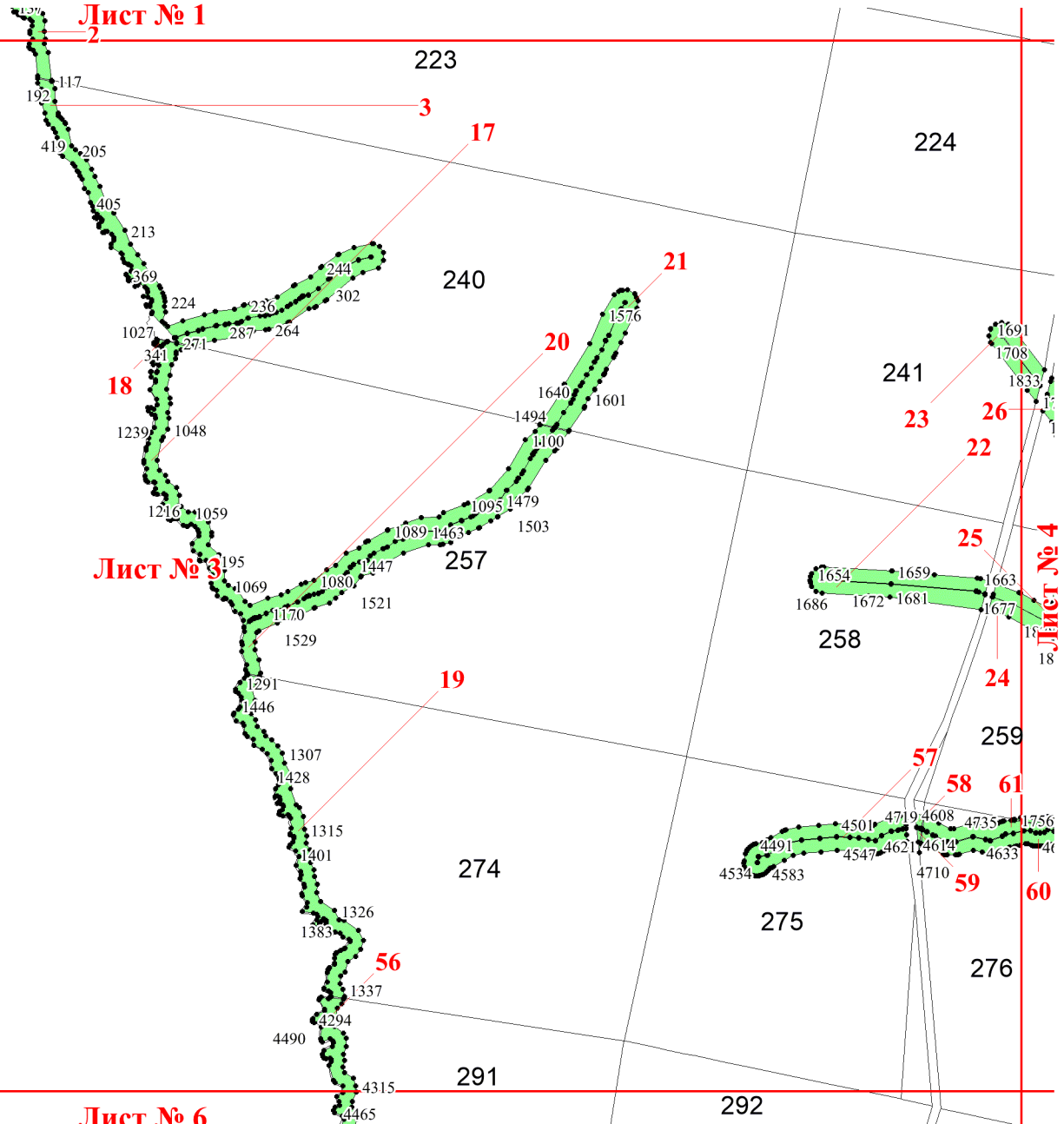
58

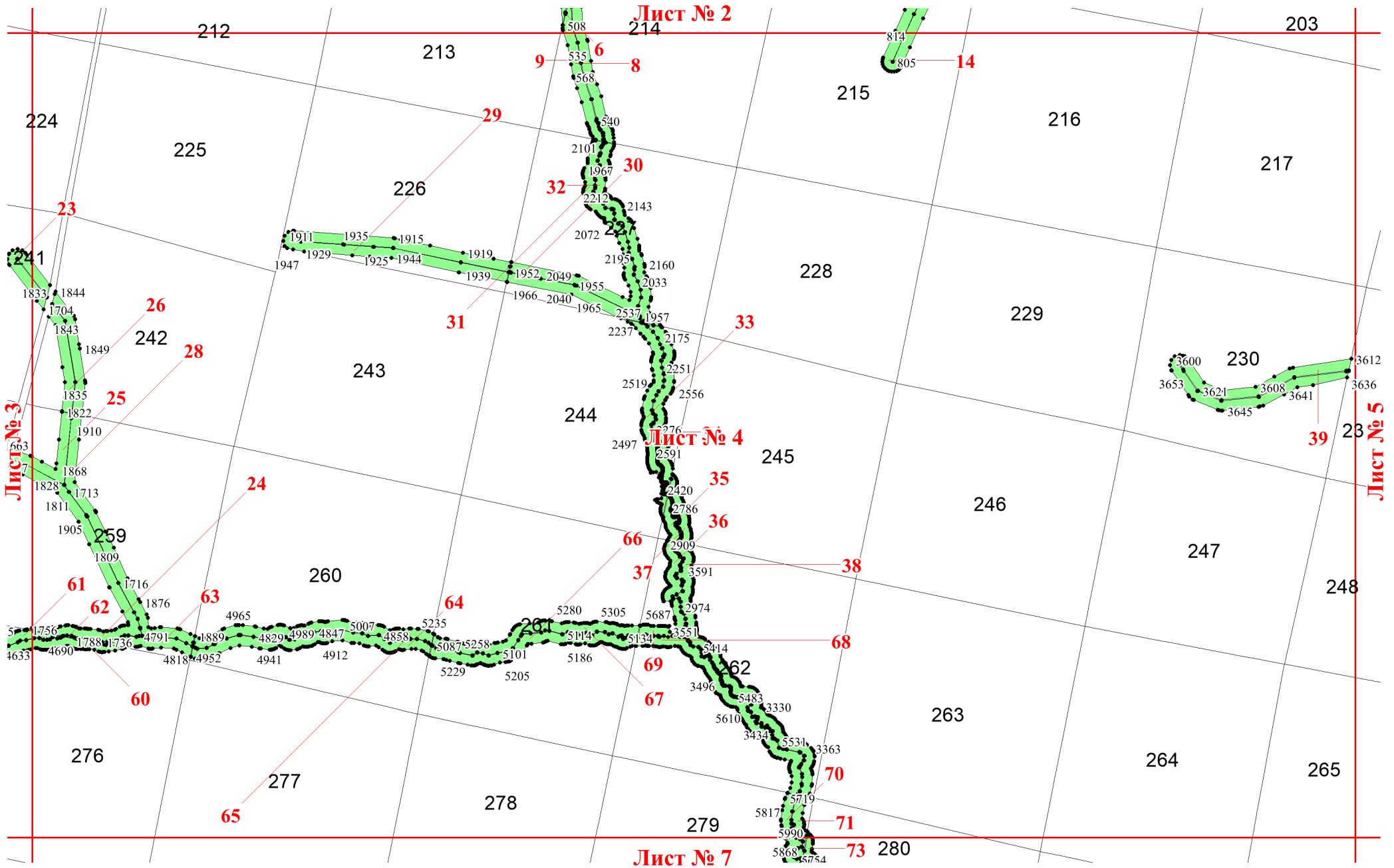
61

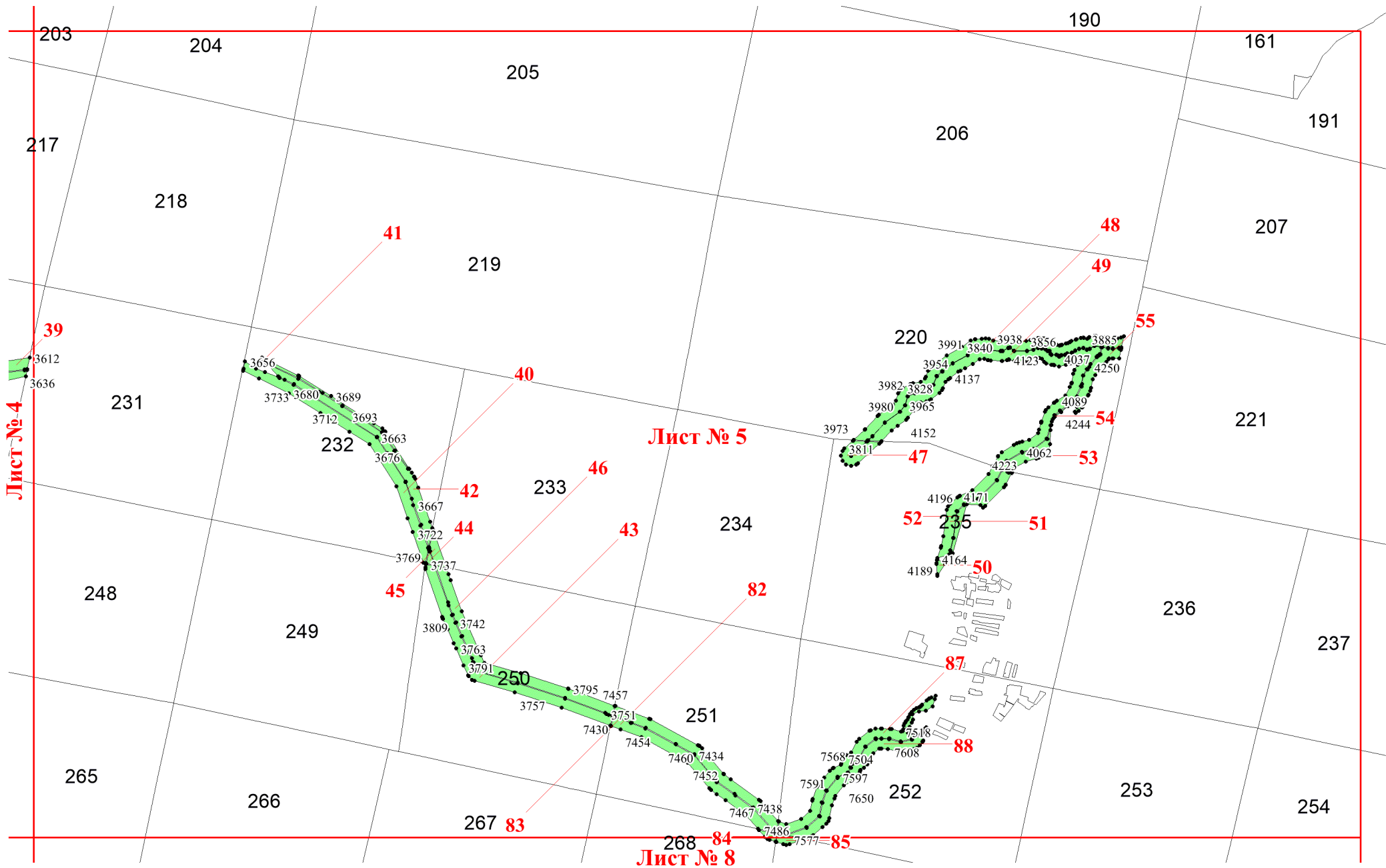
56

59

60





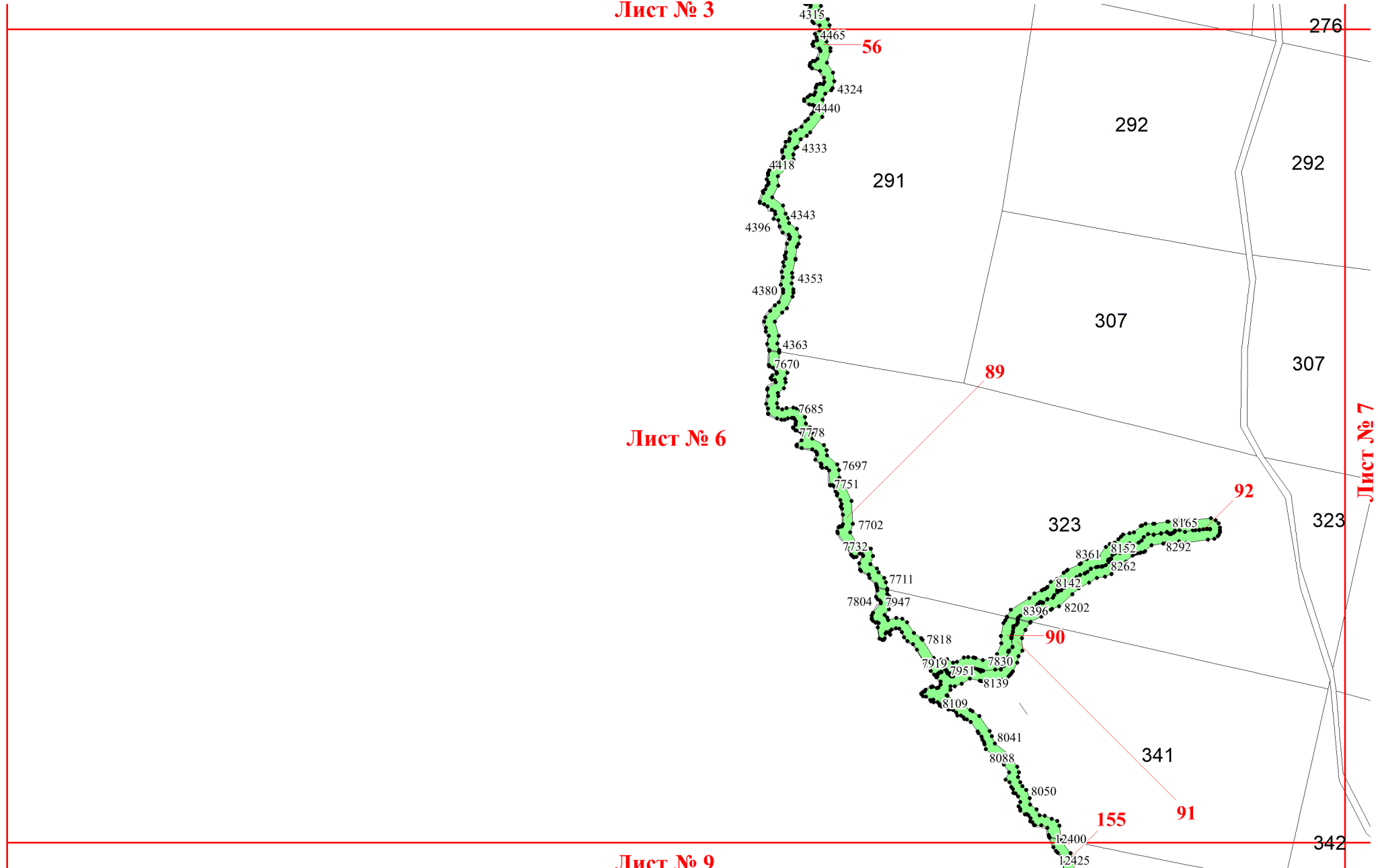


Лист № 4

Лист № 5

Лист № 8

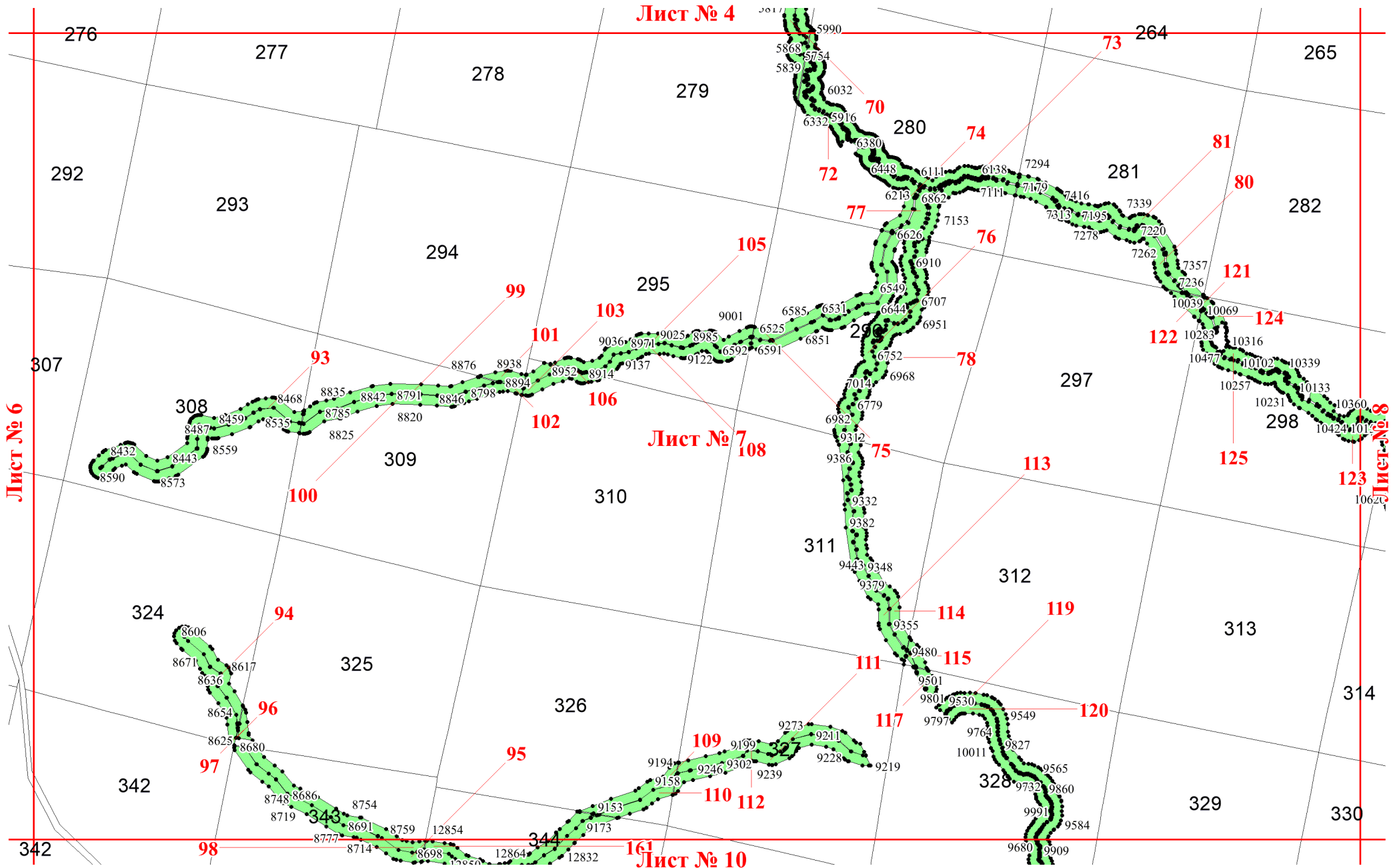
Лист № 3

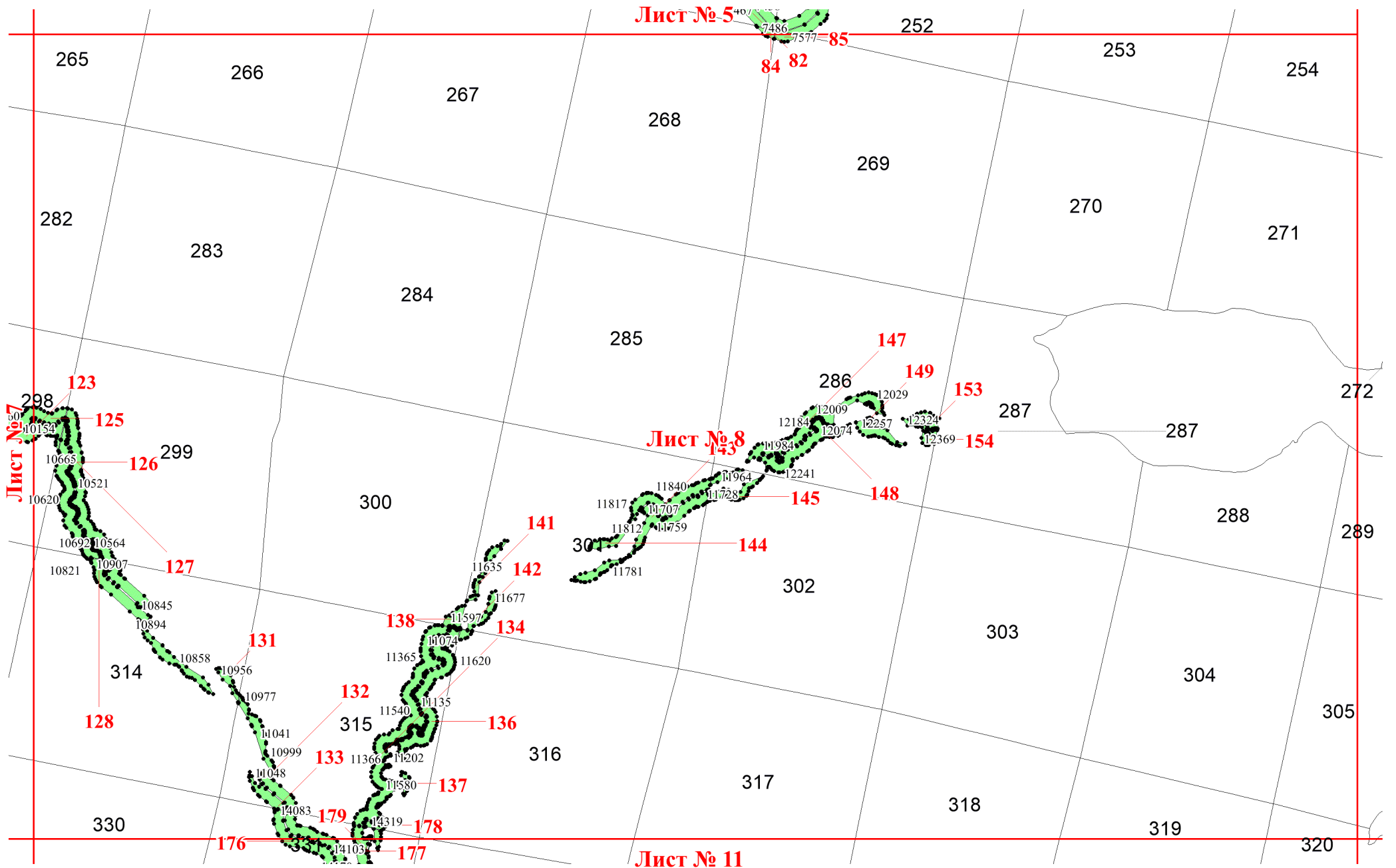


Лист № 6

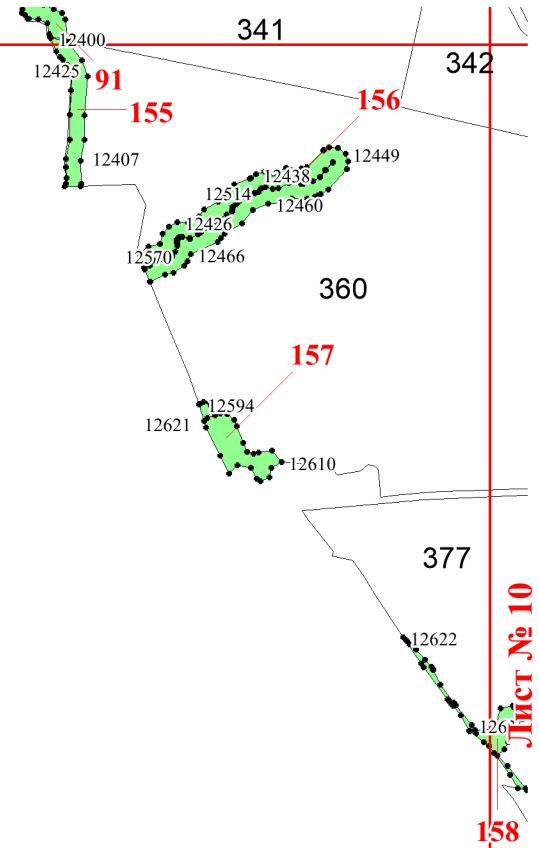
Лист № 9

Лист № 7





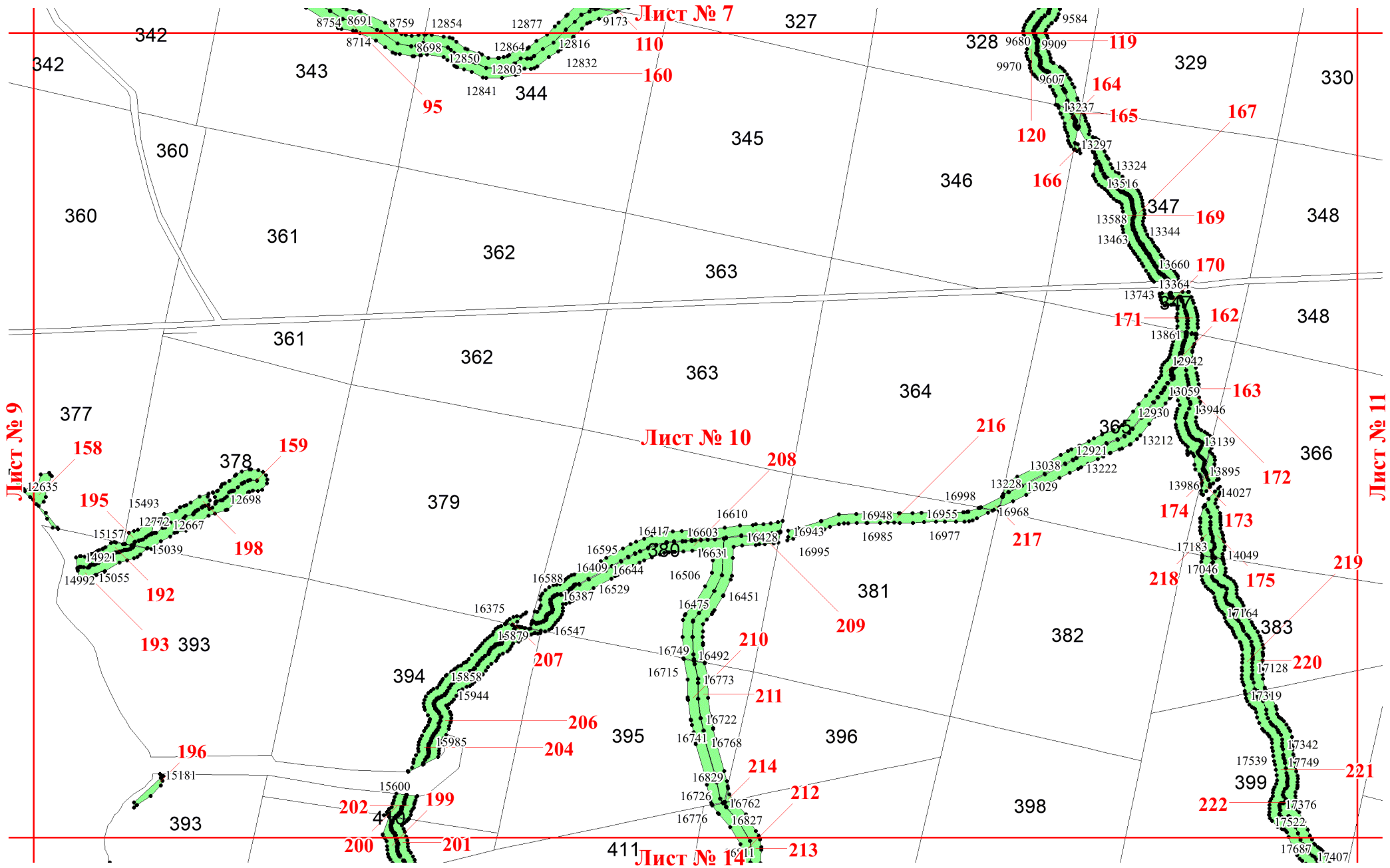
Лист № 6



Лист № 9

Лист № 10

Лист № 13



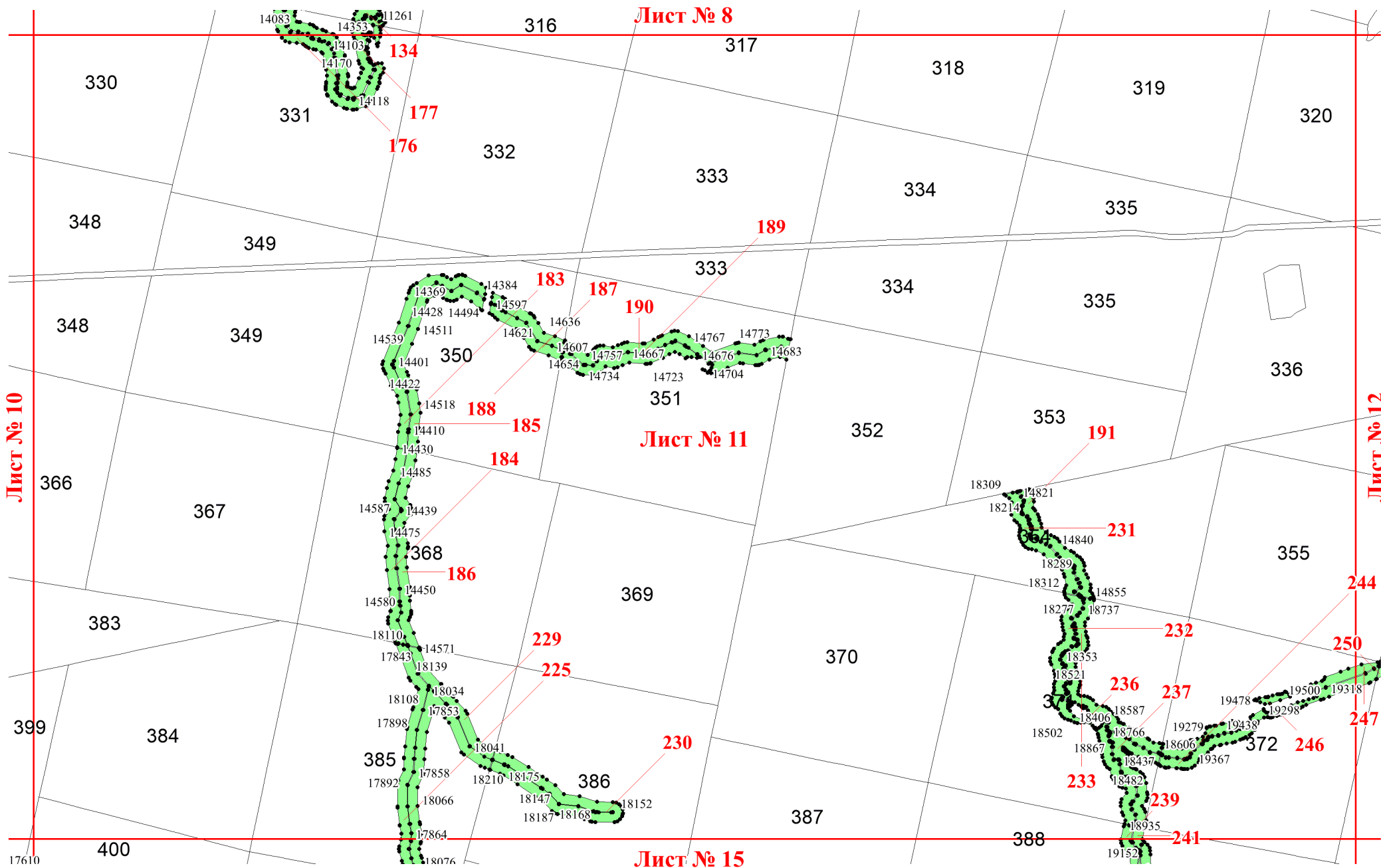
Лист № 7

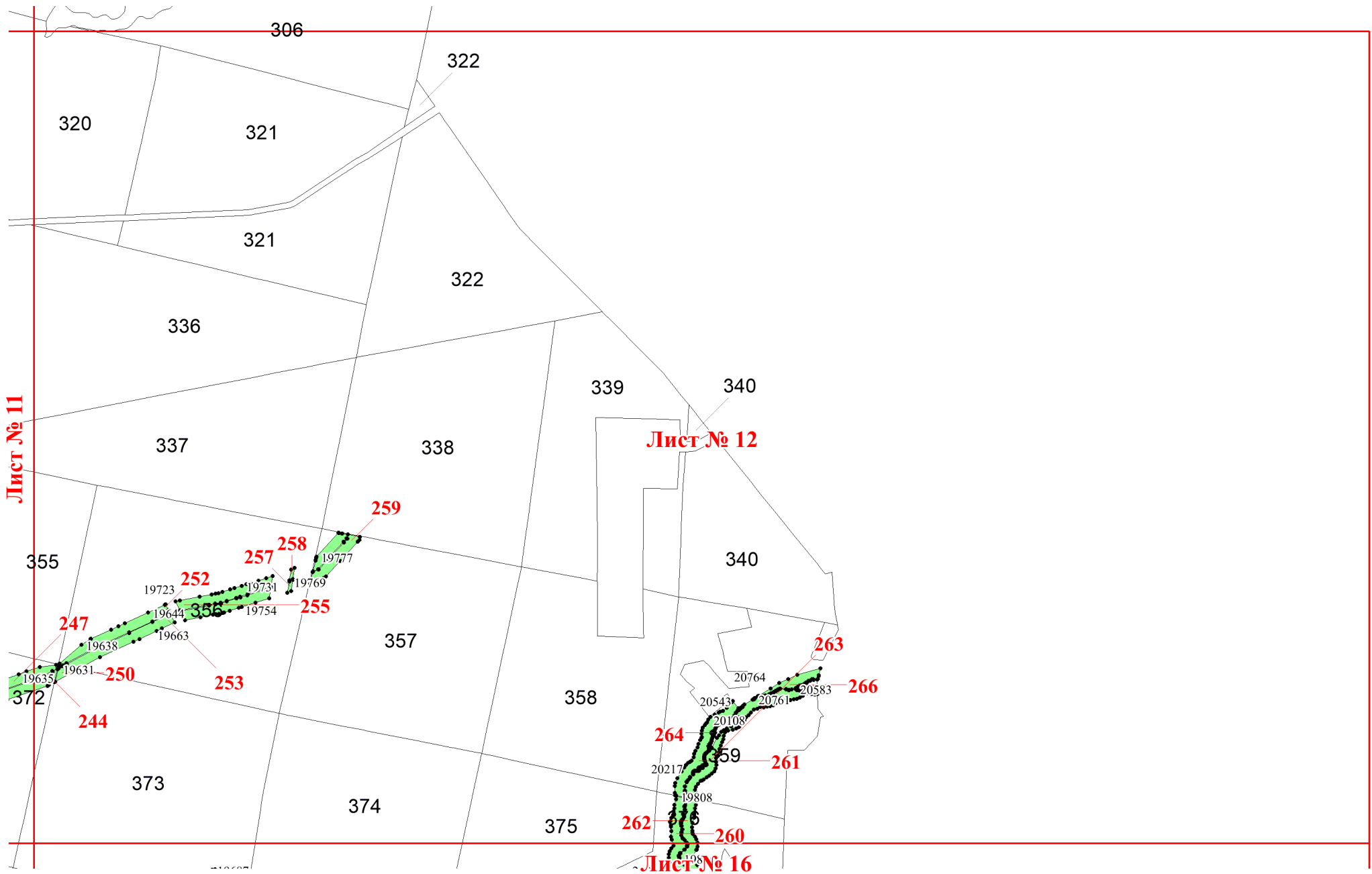
Лист № 9

Лист № 10

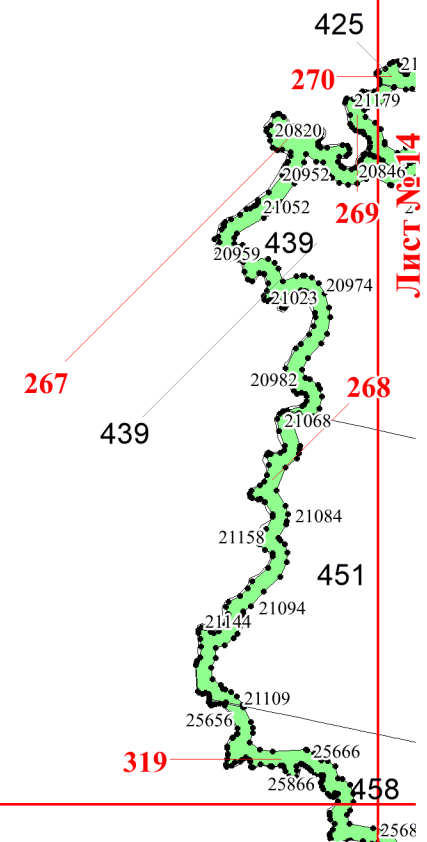
Лист № 11

Лист № 14

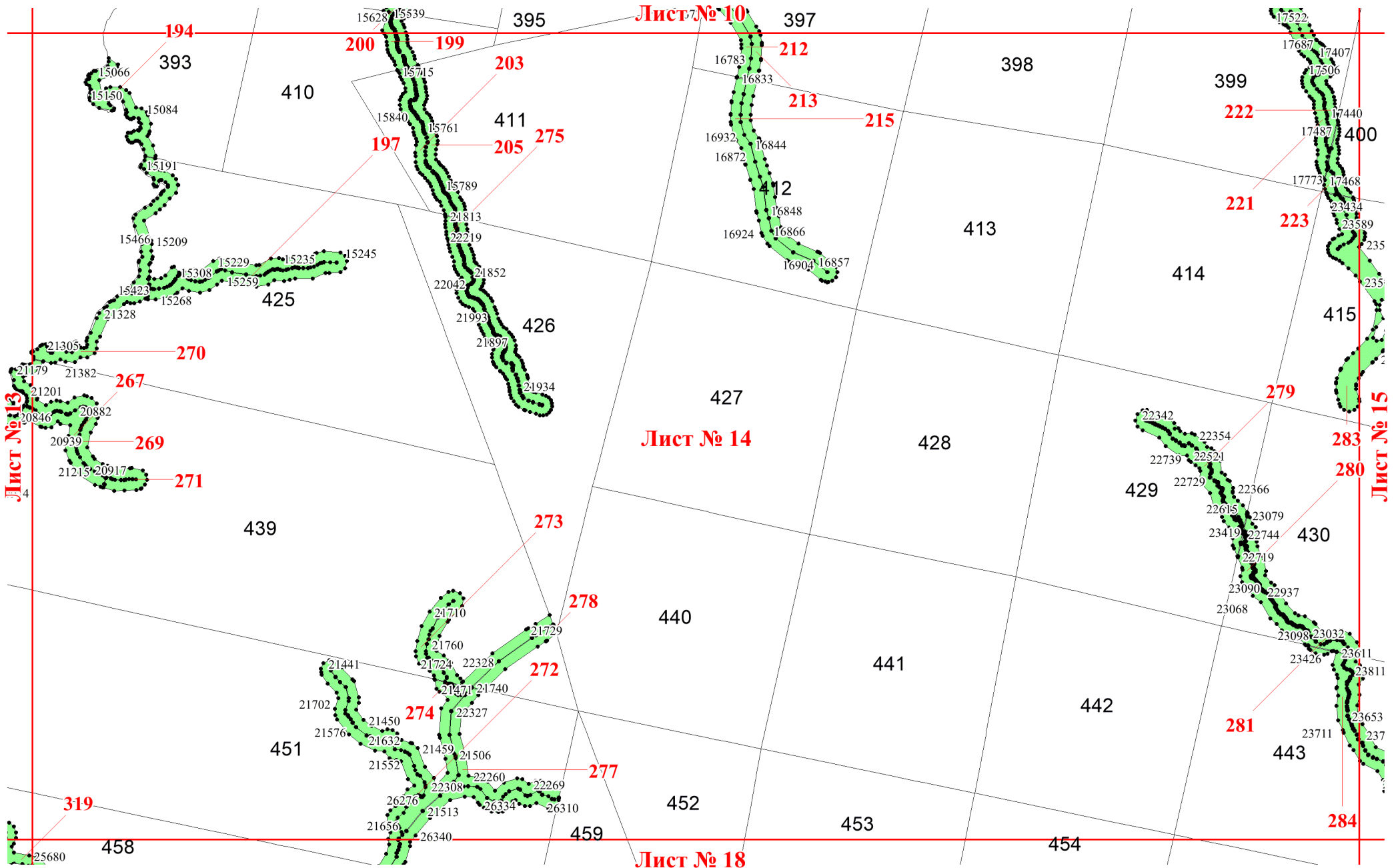


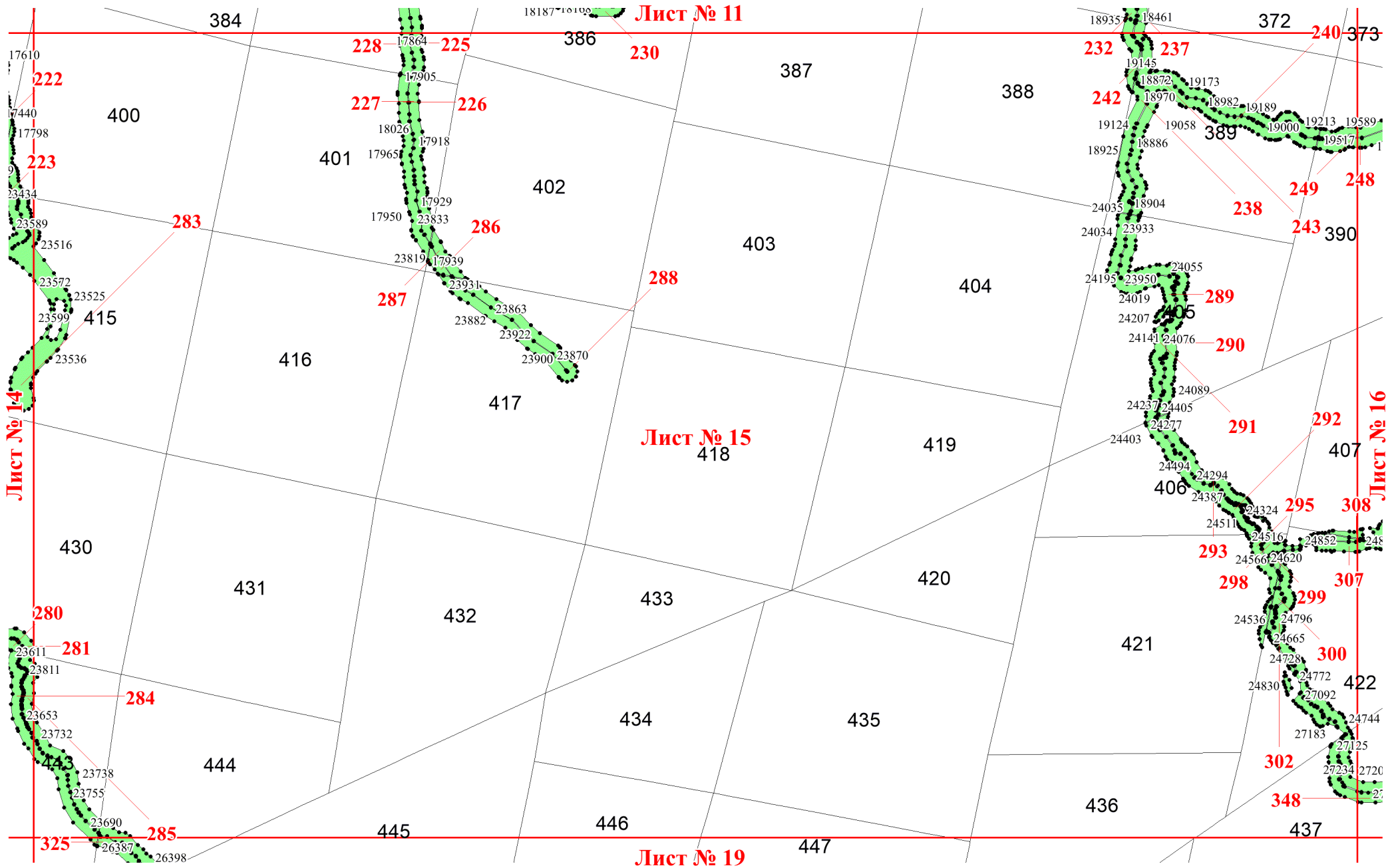


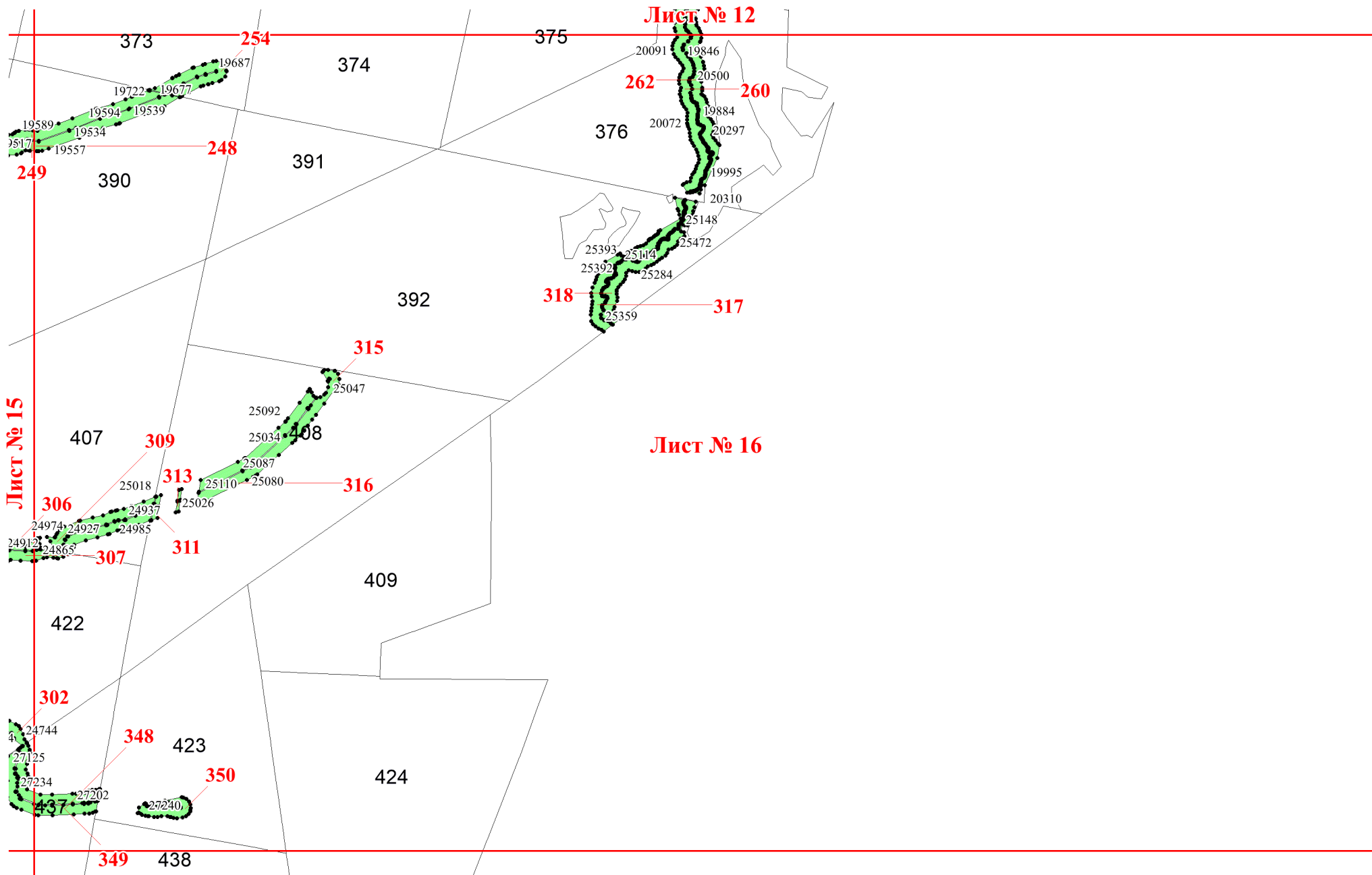
Лист № 13



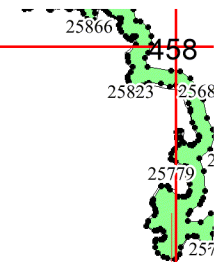
Лист № 14







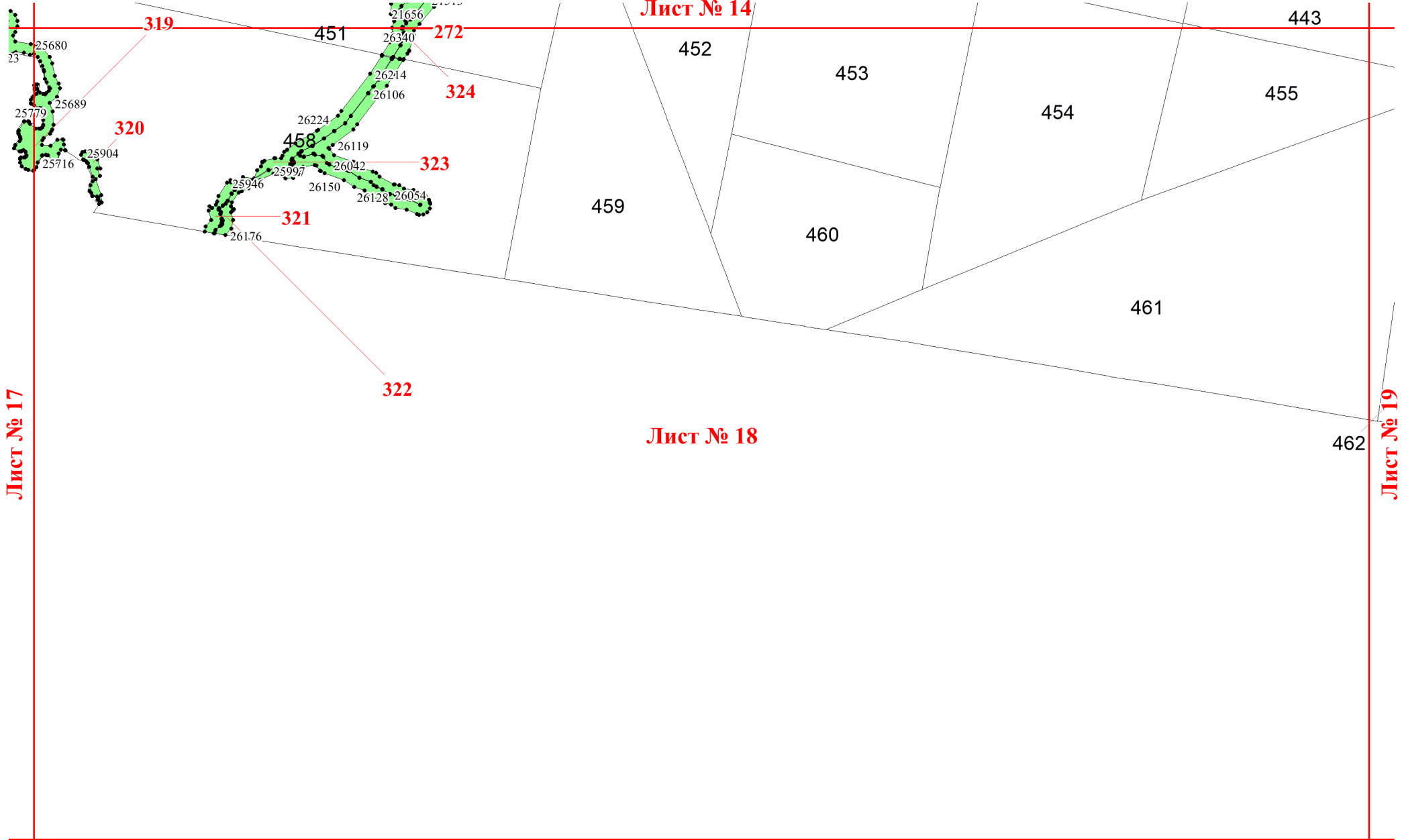
Лист № 13



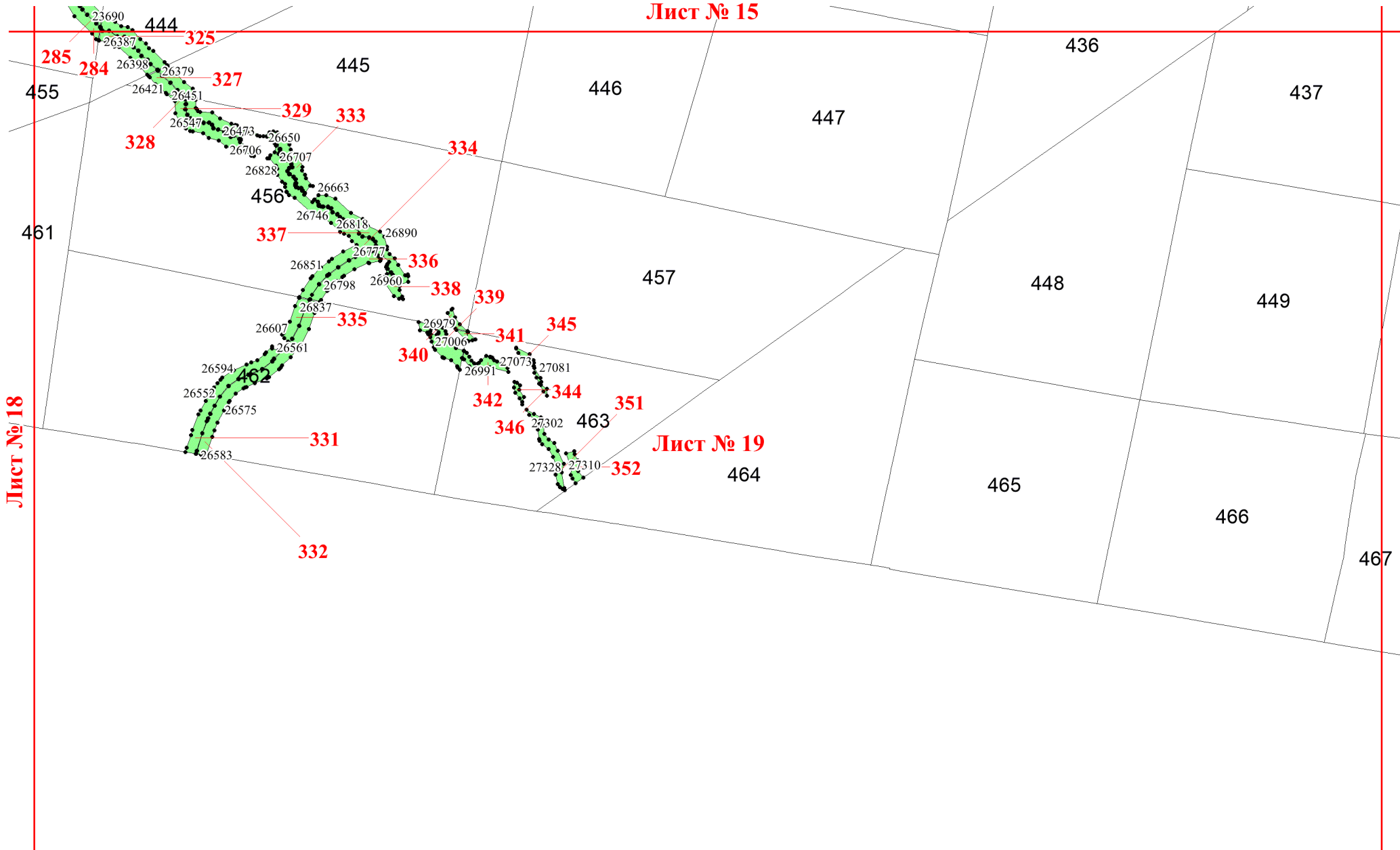
319

Лист № 17

Лист № 18



Лист № 15



Лист № 18

Лист № 19