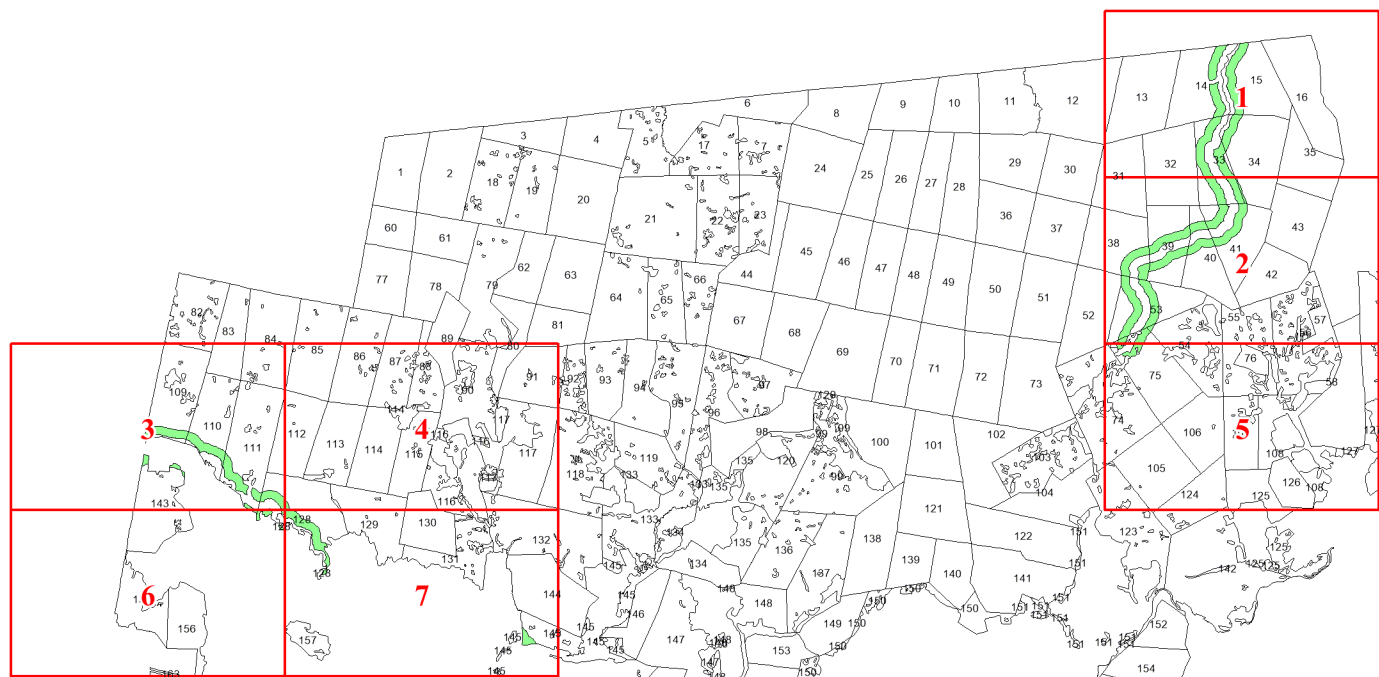


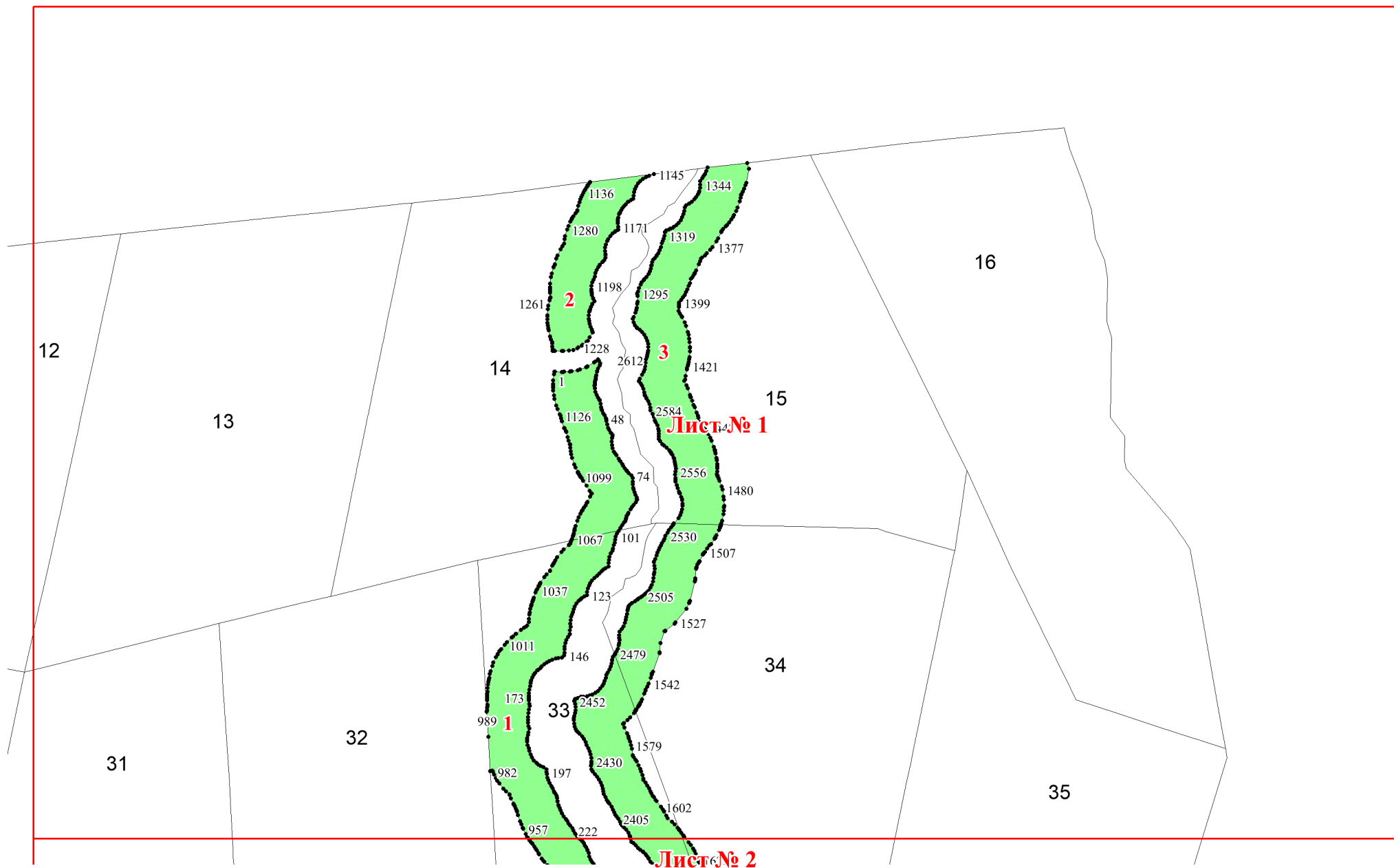
**Графическое описание местоположения  
границ земель, на которых  
располагаются ценные леса (запретные  
полосы лесов, расположенные вдоль  
водных объектов), на территории  
Петрокаменского участкового  
лесничества Нижне-Тагильского  
лесничества Свердловской области**

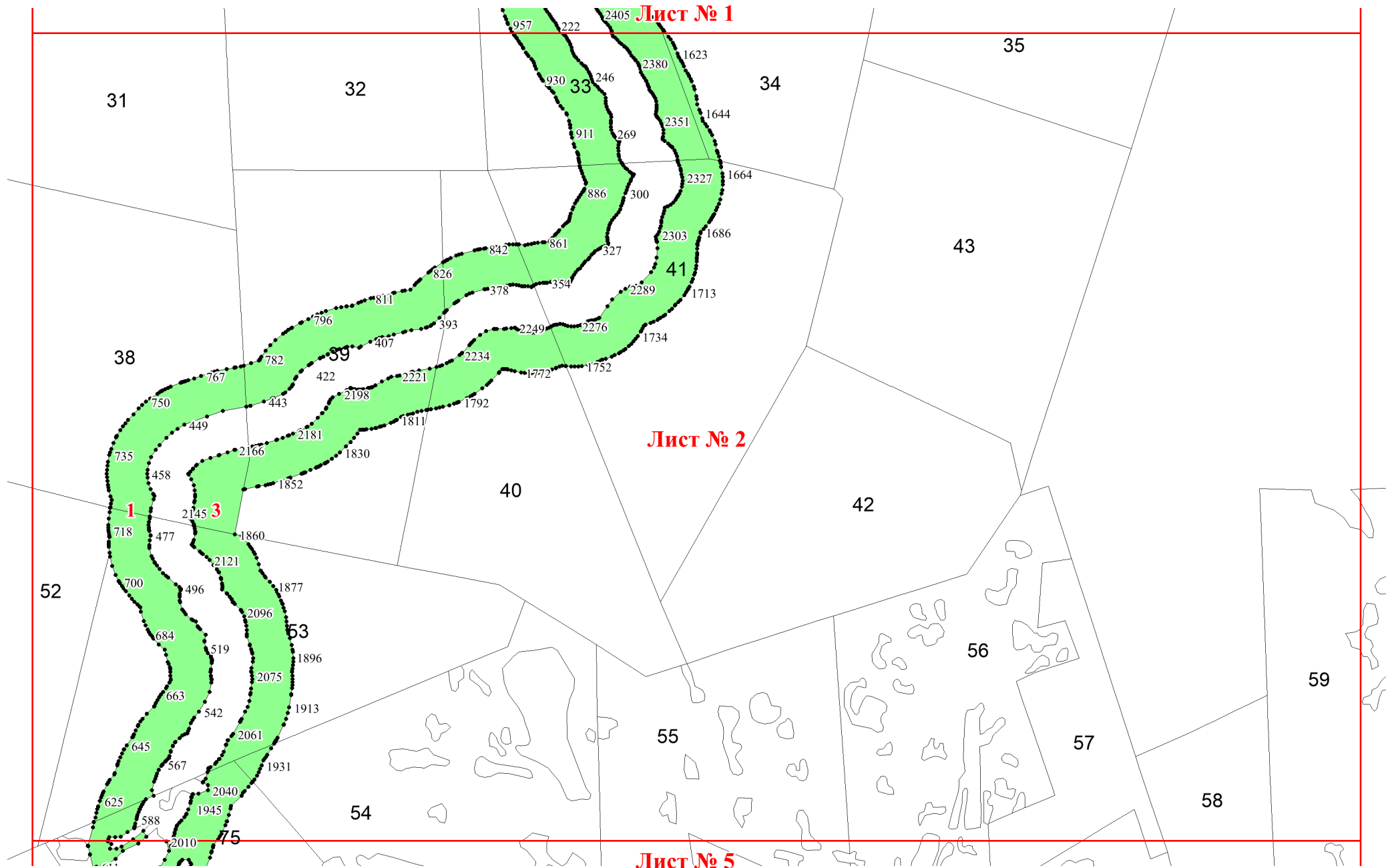
Приложение № 70 к приказу Рослесхоза  
от 18.06.2024 № 460



Используемые условные знаки и обозначения:

- 25 Границы и номера лесных кварталов
- 7 Номера участков
- 10 ● Номера характерных точек границ объекта
- Лист №1 Границы и номера листов
- Границы категорий защитных лесов





Лист № 1

Лист № 2

Лист № 5

31

32

33

34

35

38

39

40

41

43

42

52

53

54

55

56

57

59

58

1

3

75

957

222

2405

1623

930

246

2380

1644

911

269

2351

1664

886

300

2327

1686

842

861

2303

826

327

2289

1713

378

354

2249

2276

811

407

2234

1734

796

393

1772

1752

782

422

2221

767

443

2198

750

449

2181

735

458

2166

718

477

2145

700

496

2121

684

519

2096

663

542

2075

645

567

2061

625

588

2040

588

2010

1945

588

2010

1931

588

2010

1913

588

2010

1896

588

2010

1877

588

2010

1860

588

2010

1852

588

2010

1830

588

2010

1811

588

2010

1792

588

2010

1772

588

2010

1752

588

2010

1734

588

2010

1713

588

2010

1686

588

2010

1664

588

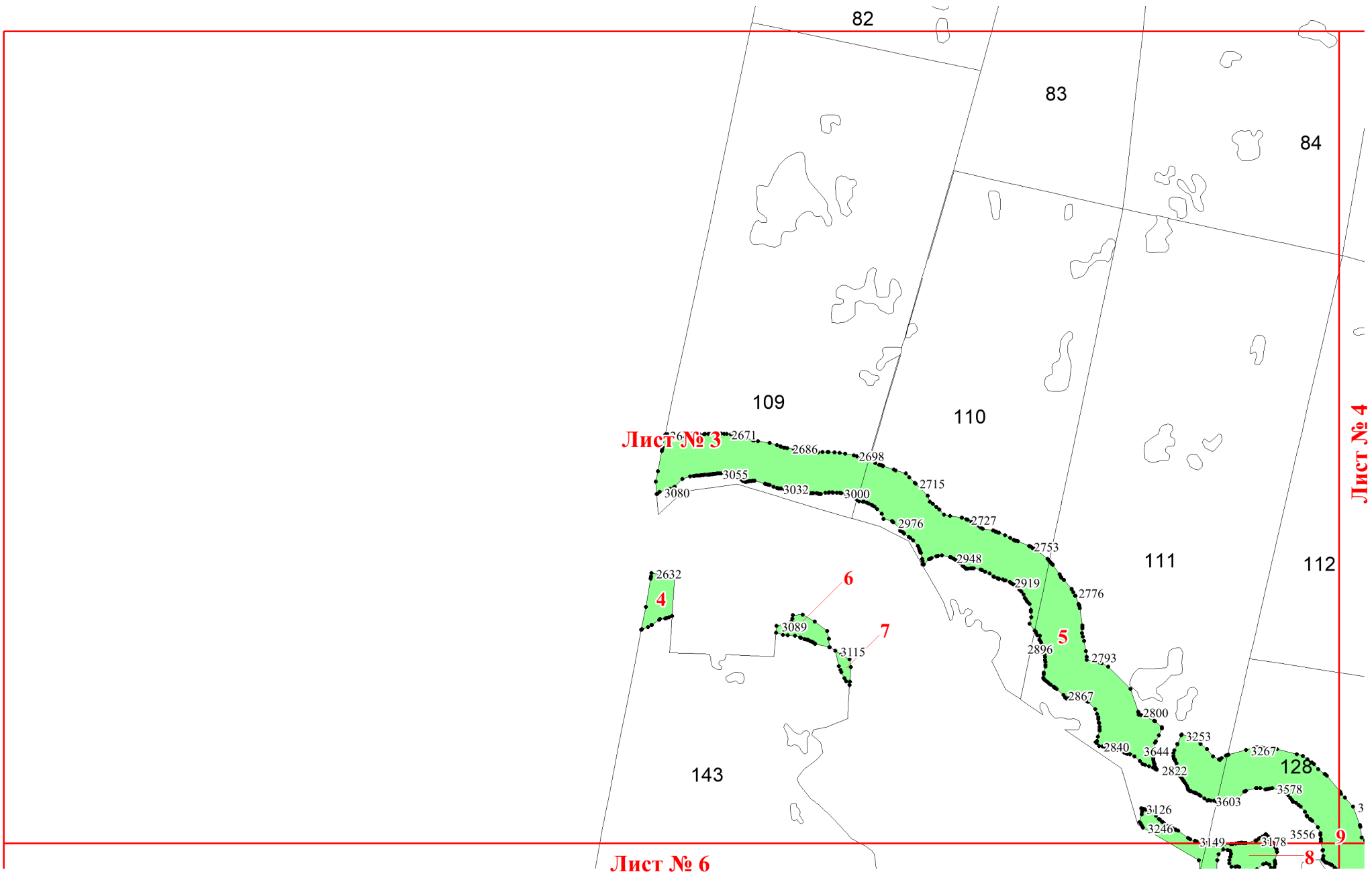
2010

1644

588

2010

1623



Лист № 3

Лист № 4

Лист № 6

82

83

84

109

110

111

112

4

6

7

5

143

128

9

8

2671

2686

2698

3055

3032

3000

2715

2976

2727

2948

2753

2919

2776

2896

2793

2867

2800

2840

3644

3253

2822

3267

3126

3603

3578

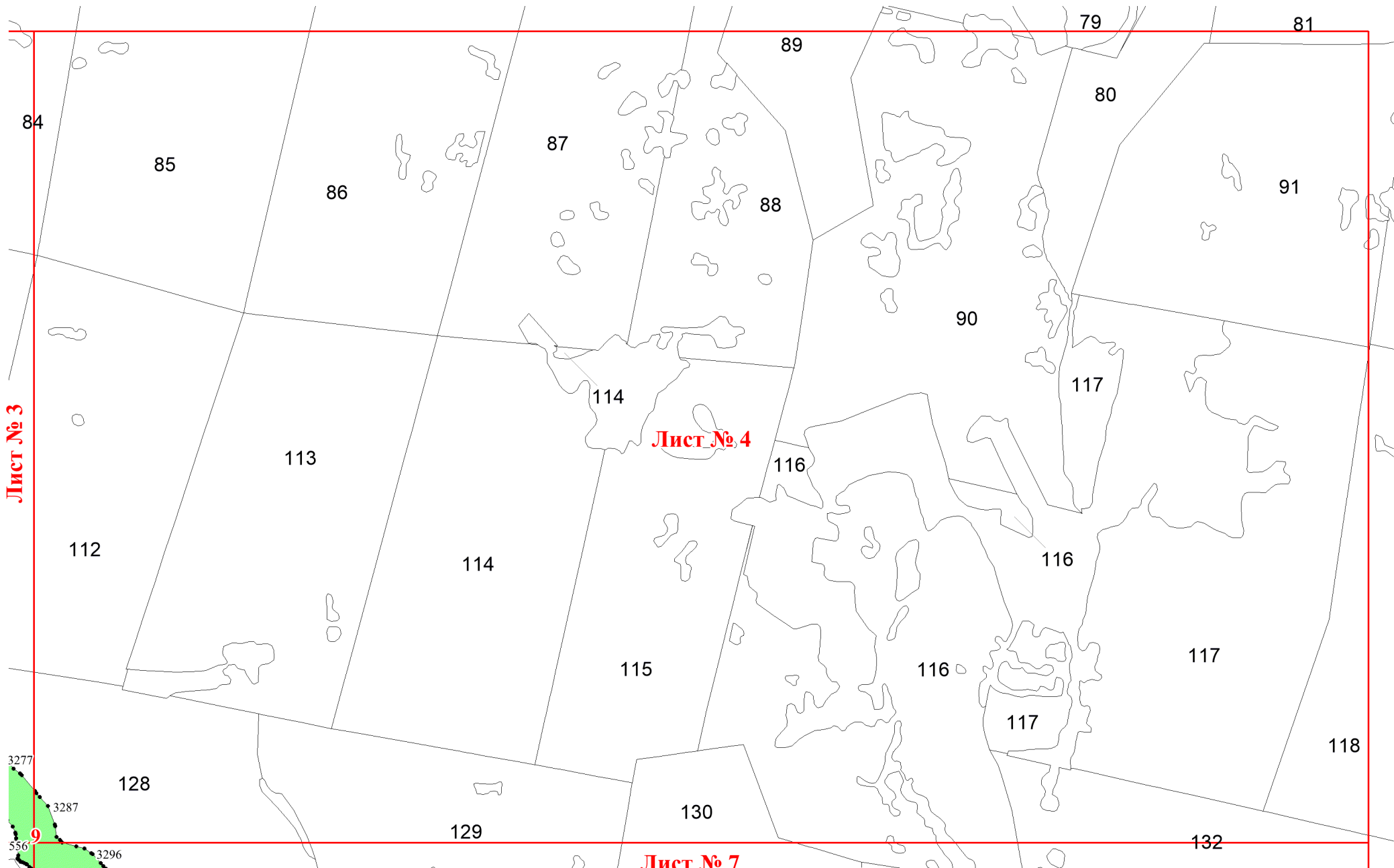
3246

3149

3178

3556

3



52

**Лист № 2**

57



54

76

56

59

75

55

74

108

**Лист № 5**

58

106

127

107

127

105

127

123

125

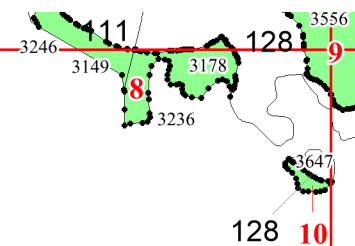
126

108

124

142

**Лист № 3**



143

**Лист № 6**

155

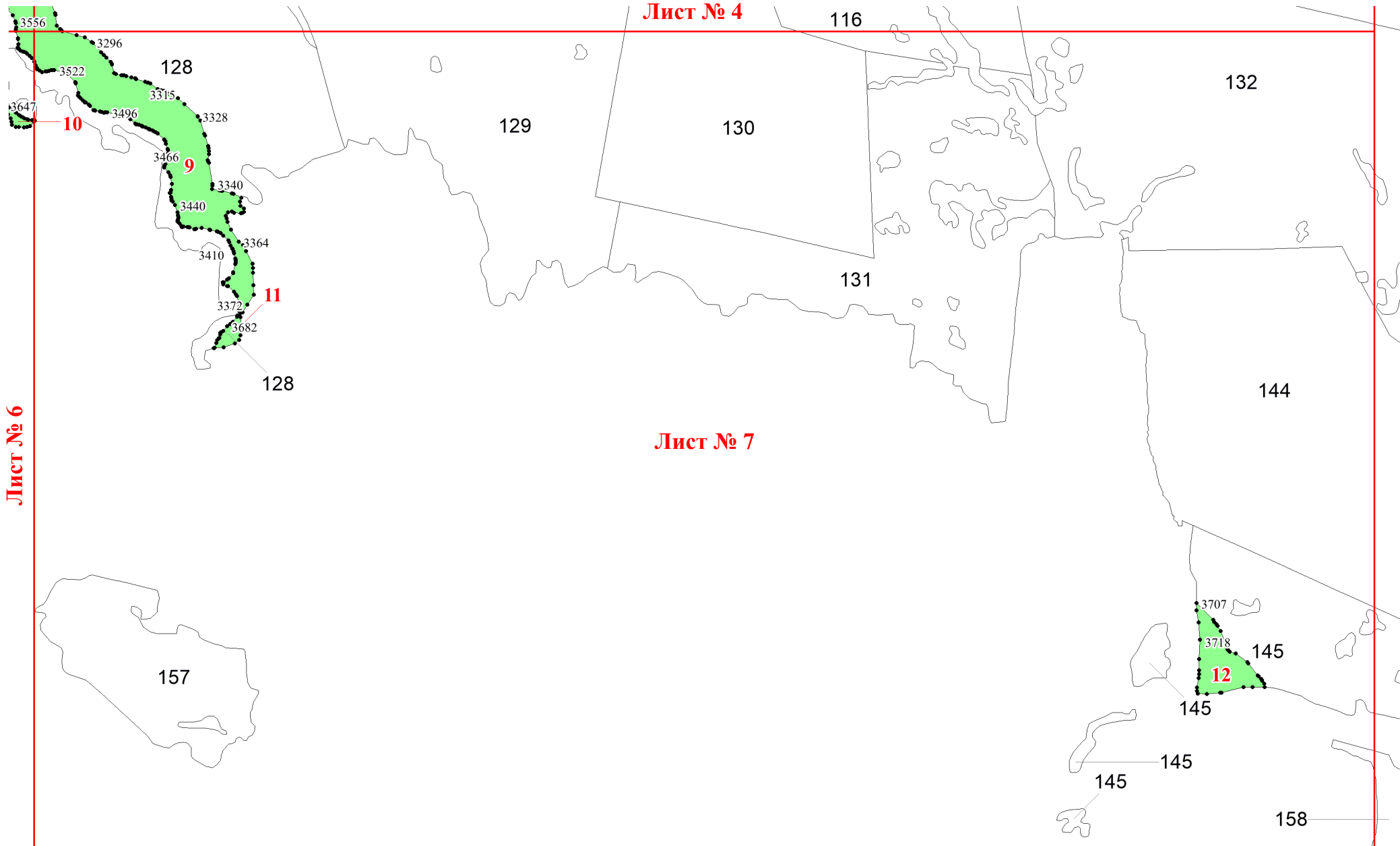
156

**Лист № 7**

157

163

163



Лист № 4

Лист № 6

Лист № 7

128

116

132

129

130

131

144

157

145

145

3707

3718

145

145

158

3556

3296

3522

3647

3315

3328

3496

3466

3340

3440

3364

3410

3372

3682

128

10

9

11

12