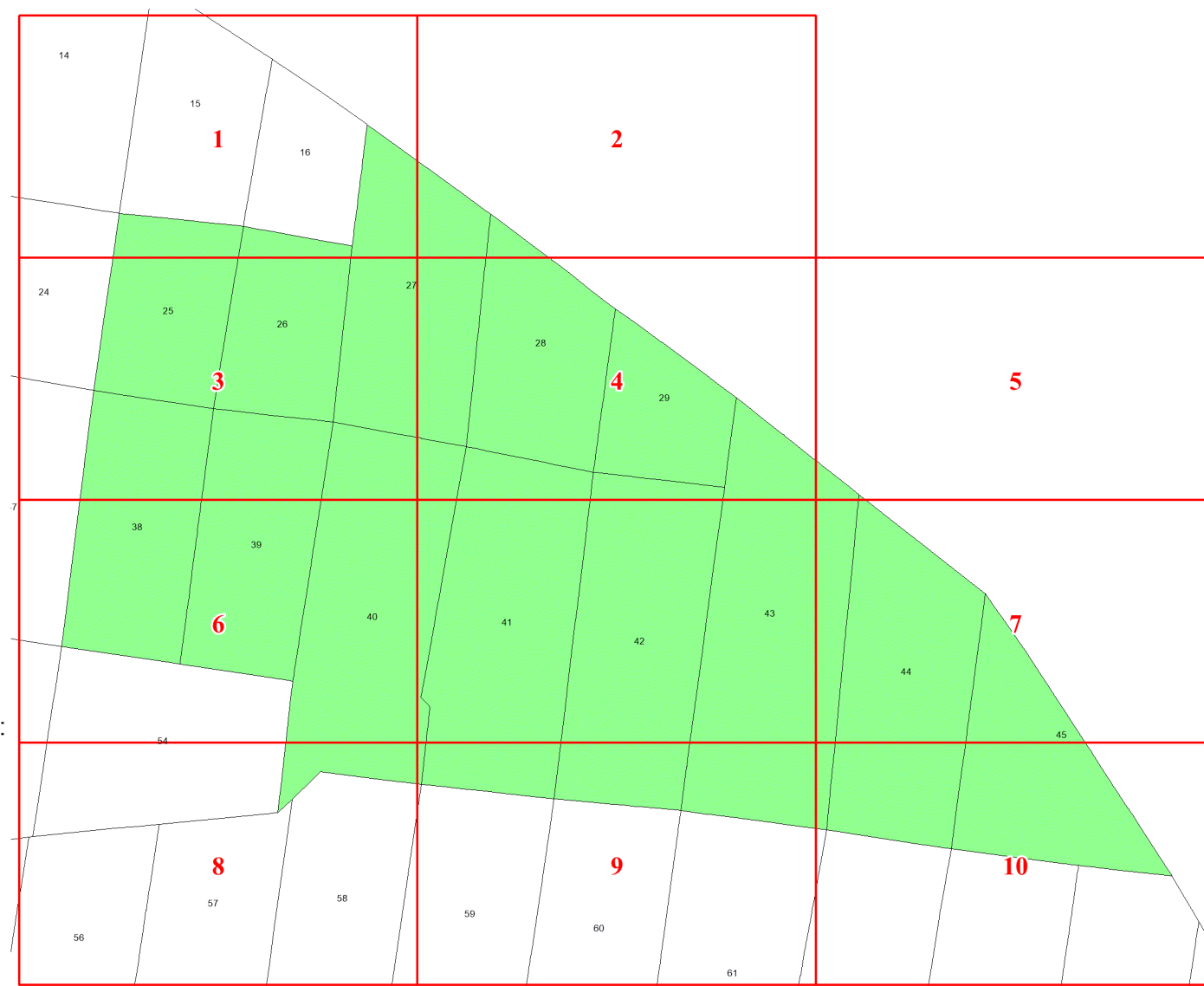


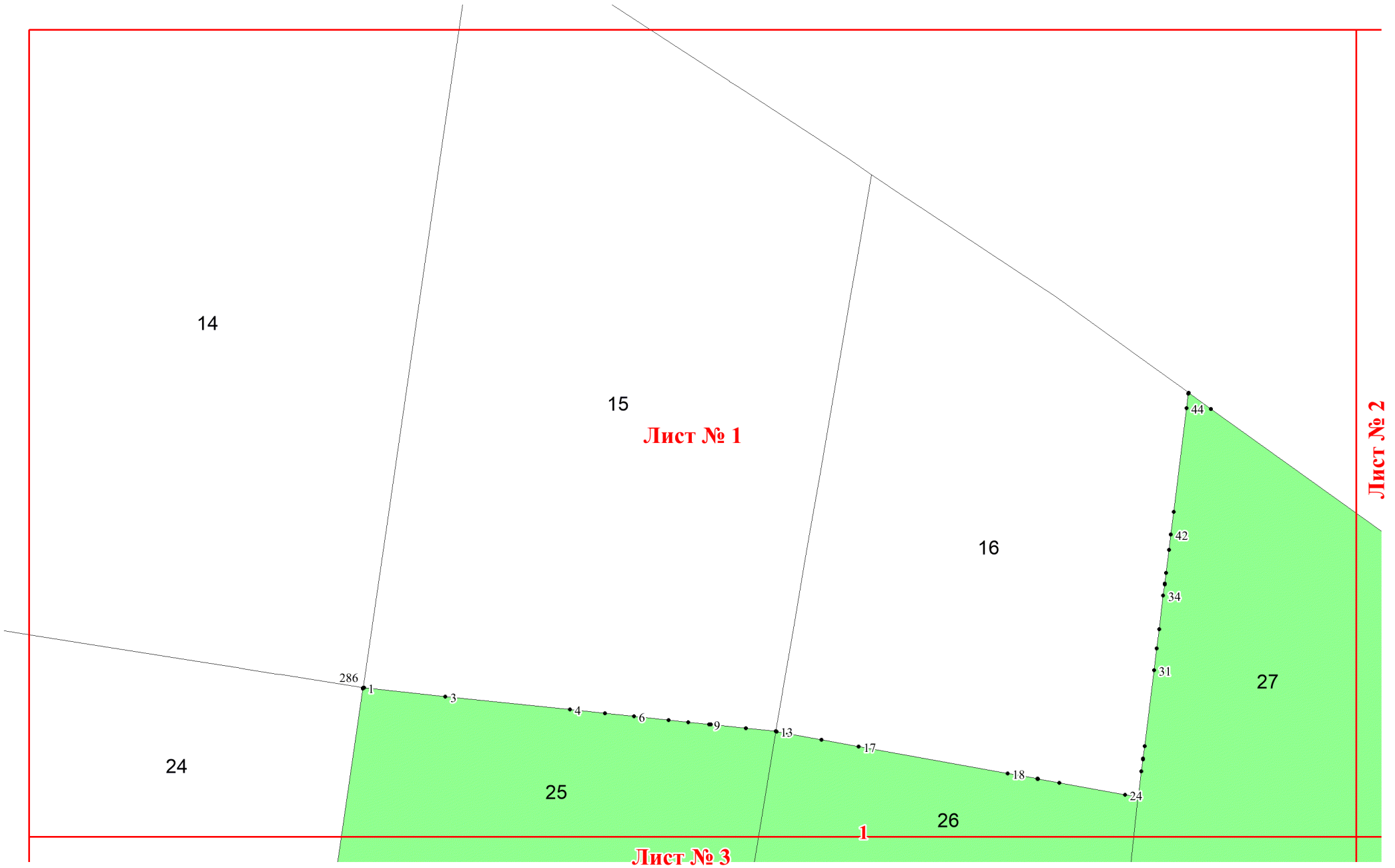
**Графическое описание местоположения
границ земель, на которых
располагаются леса, расположенные на
особо охраняемых природных
территориях, на территории Сулецкого
участкового лесничества Сурского
лесничества Архангельской области**

Приложение № 32 к приказу Рослесхоза
от 24.06.2024 № 496

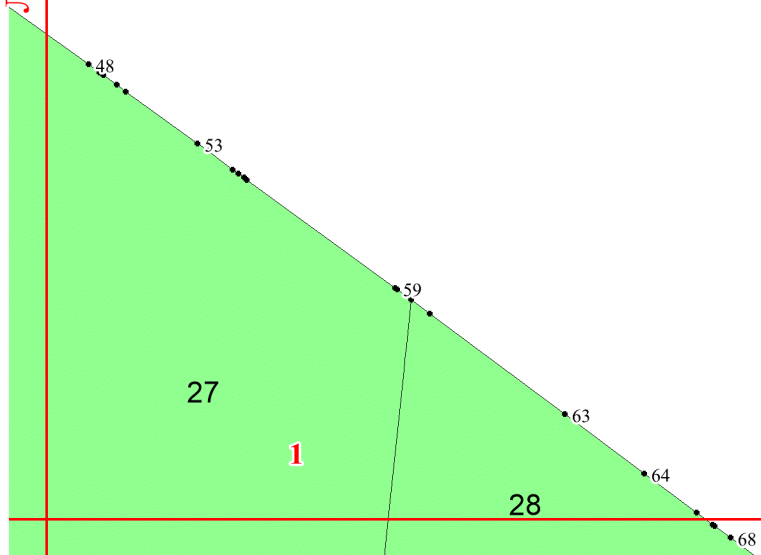


Используемые условные знаки и обозначения:

- 25 Границы и номера лесных кварталов
- 7 Номера участков
- 10 ● Номера характерных точек границ объекта
- Лист №1 Границы и номера листов
- Границы категорий защитных лесов



Лист № 1



Лист № 2

Лист № 4

Лист № 1

24

25

26

27

•284

•283

•277

Лист № 3

1

•274

•273

37

38

39

40

•268

•267

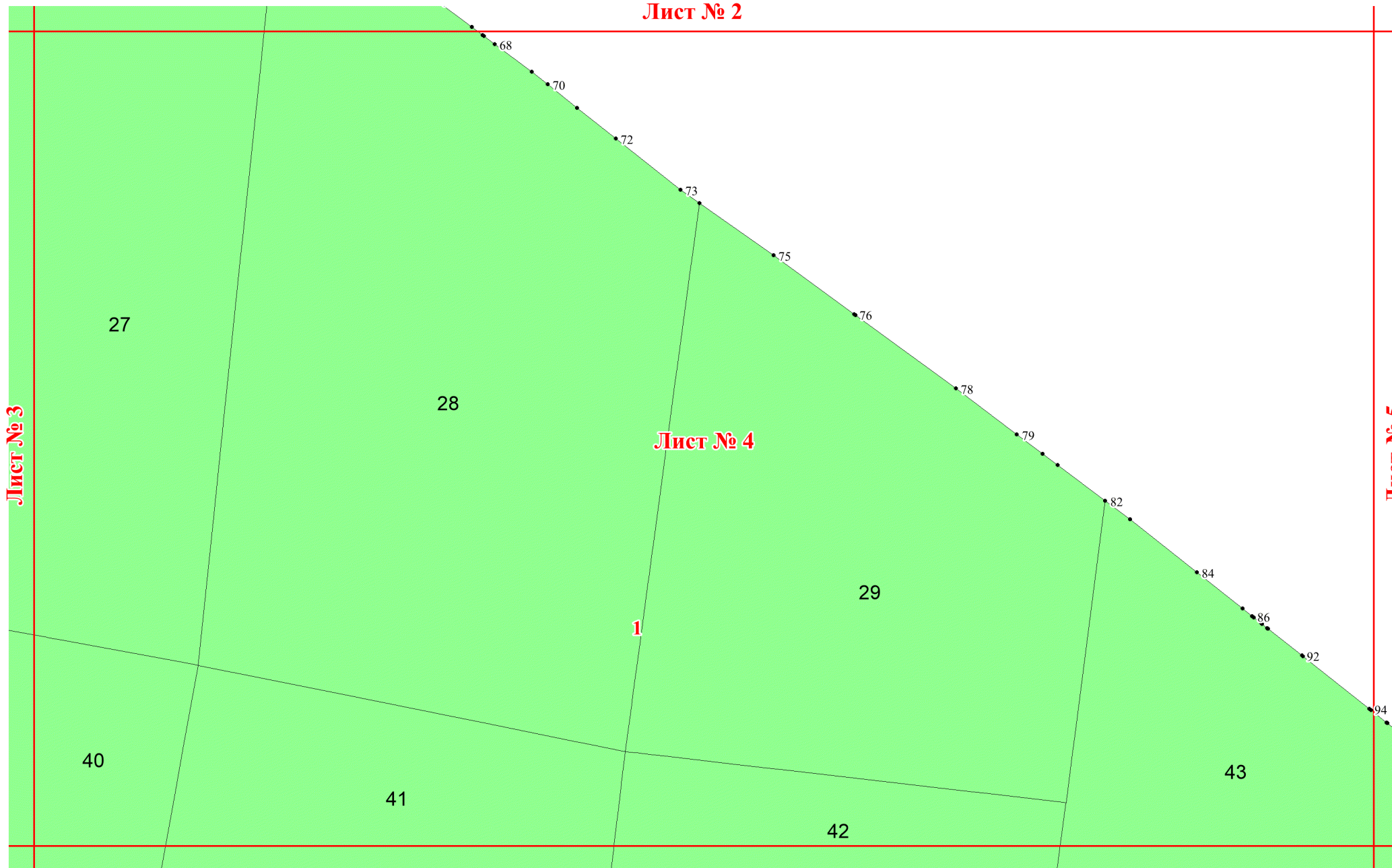
Лист № 6

Лист № 4

Лист № 2

Лист № 3

Лист № 5



Лист № 4

1

27

28

29

40

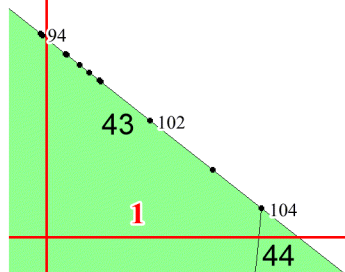
41

42

43

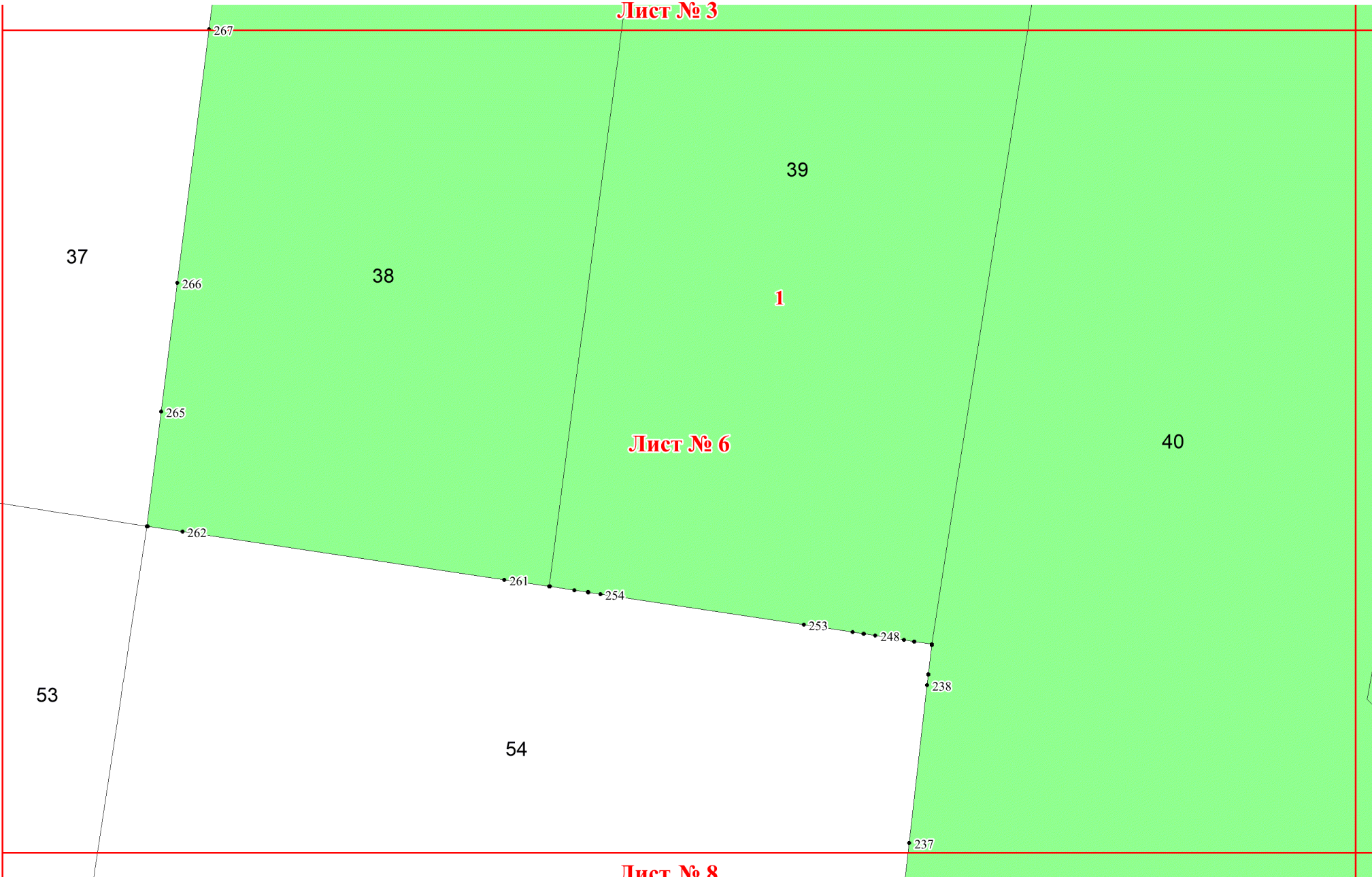
Лист № 4

Лист № 5



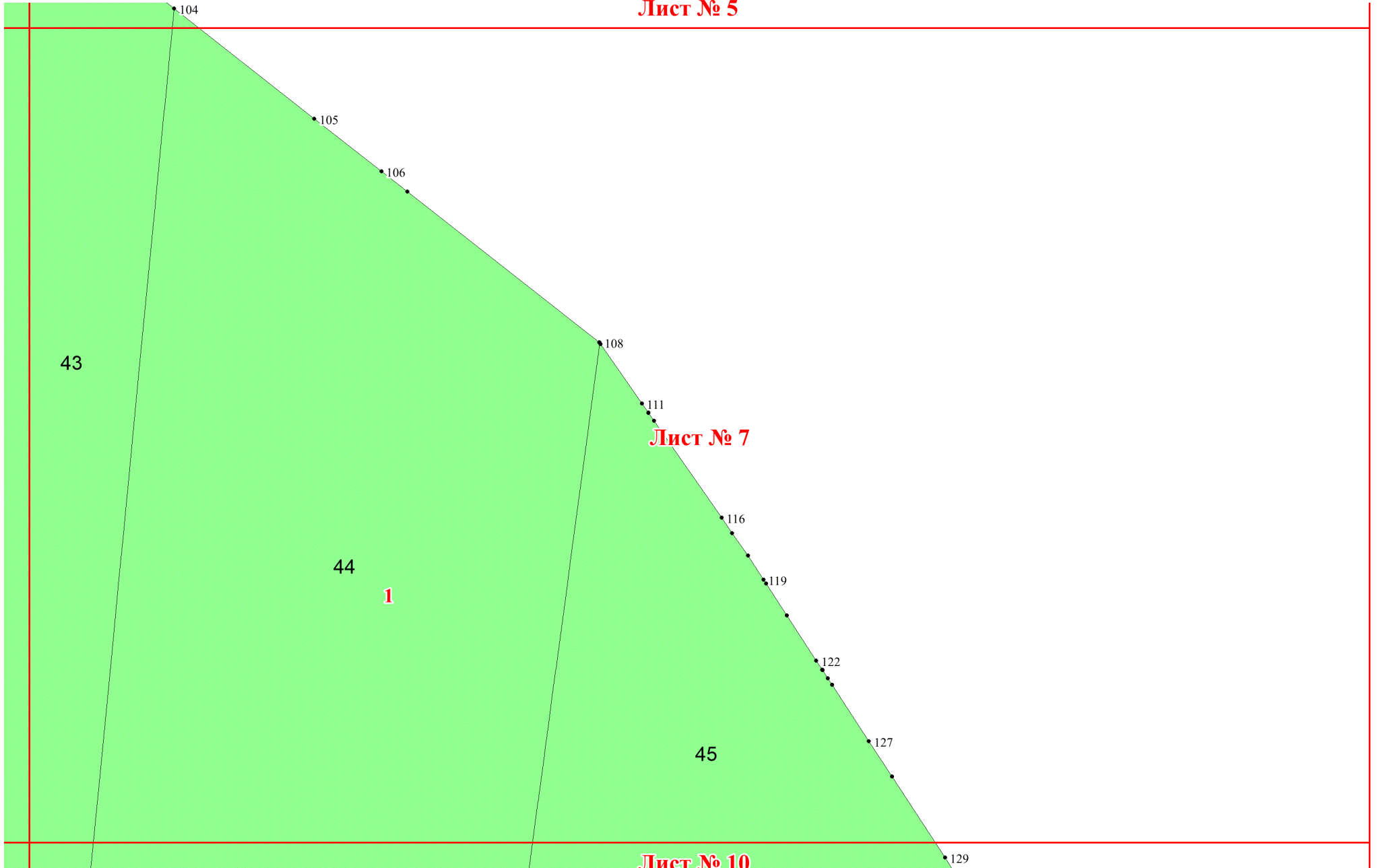
Лист № 7

Лист № 3



Лист № 8

Лист № 5



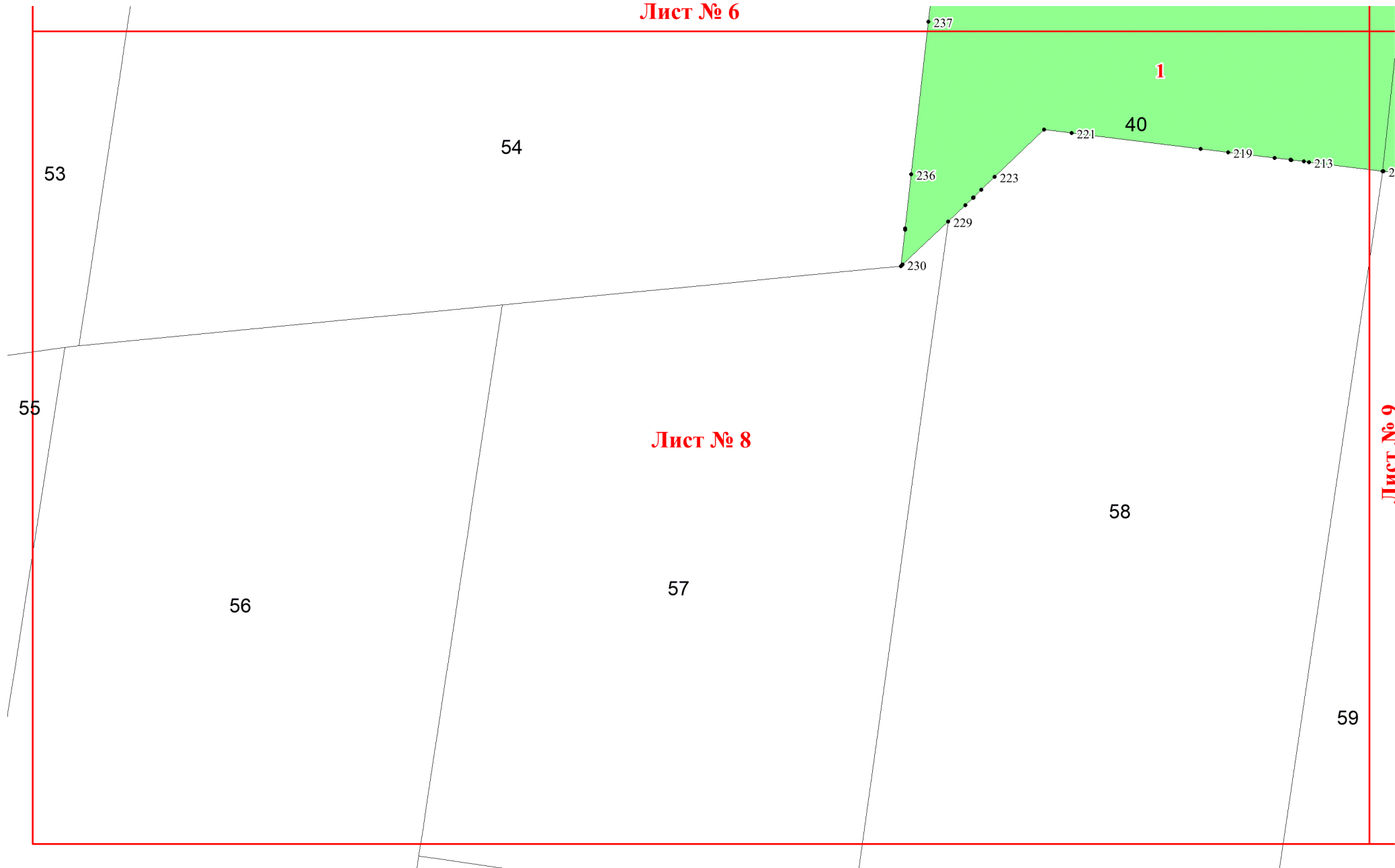
Лист № 7

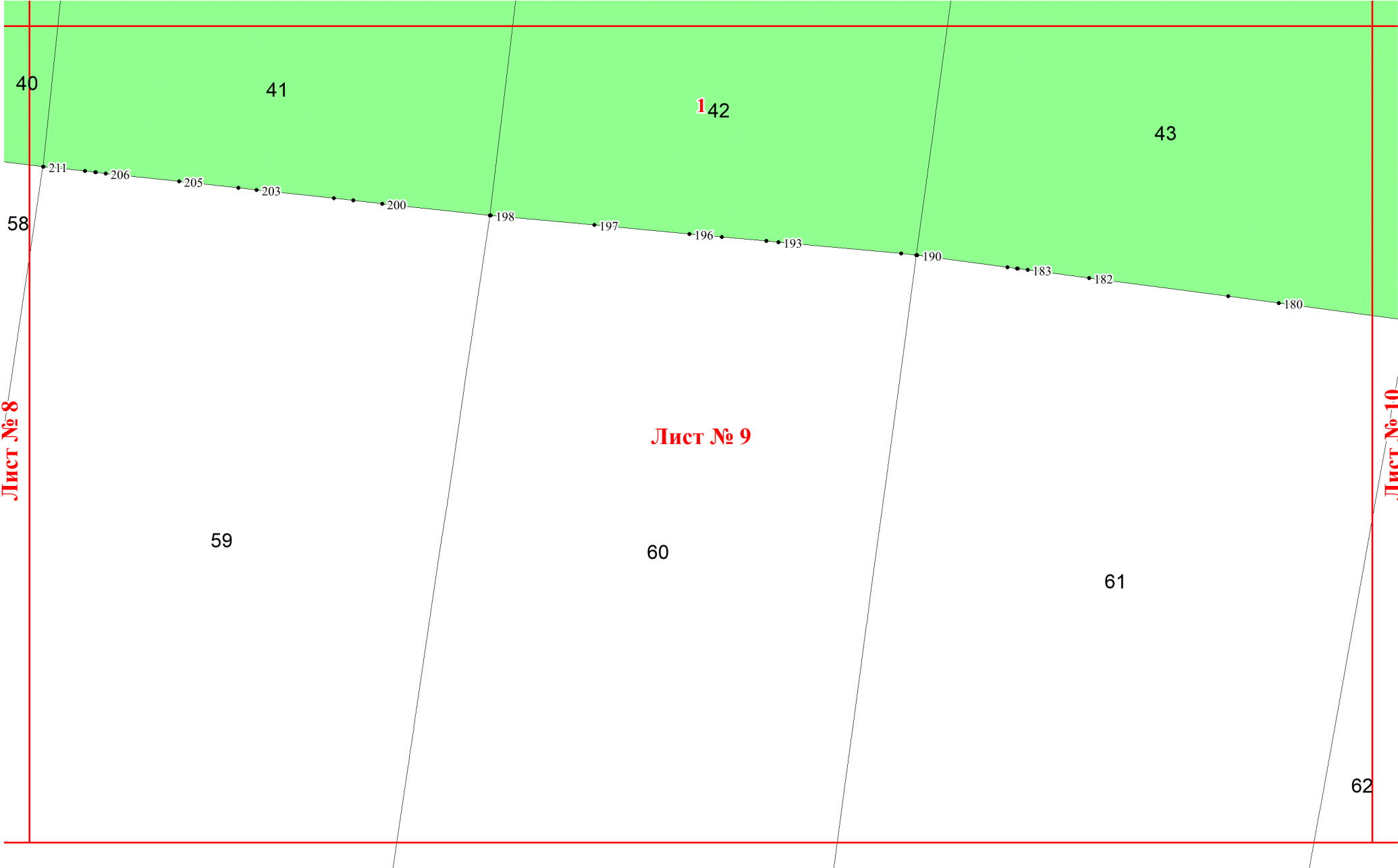
Лист № 10

Лист № 6

Лист № 8

Лист № 9



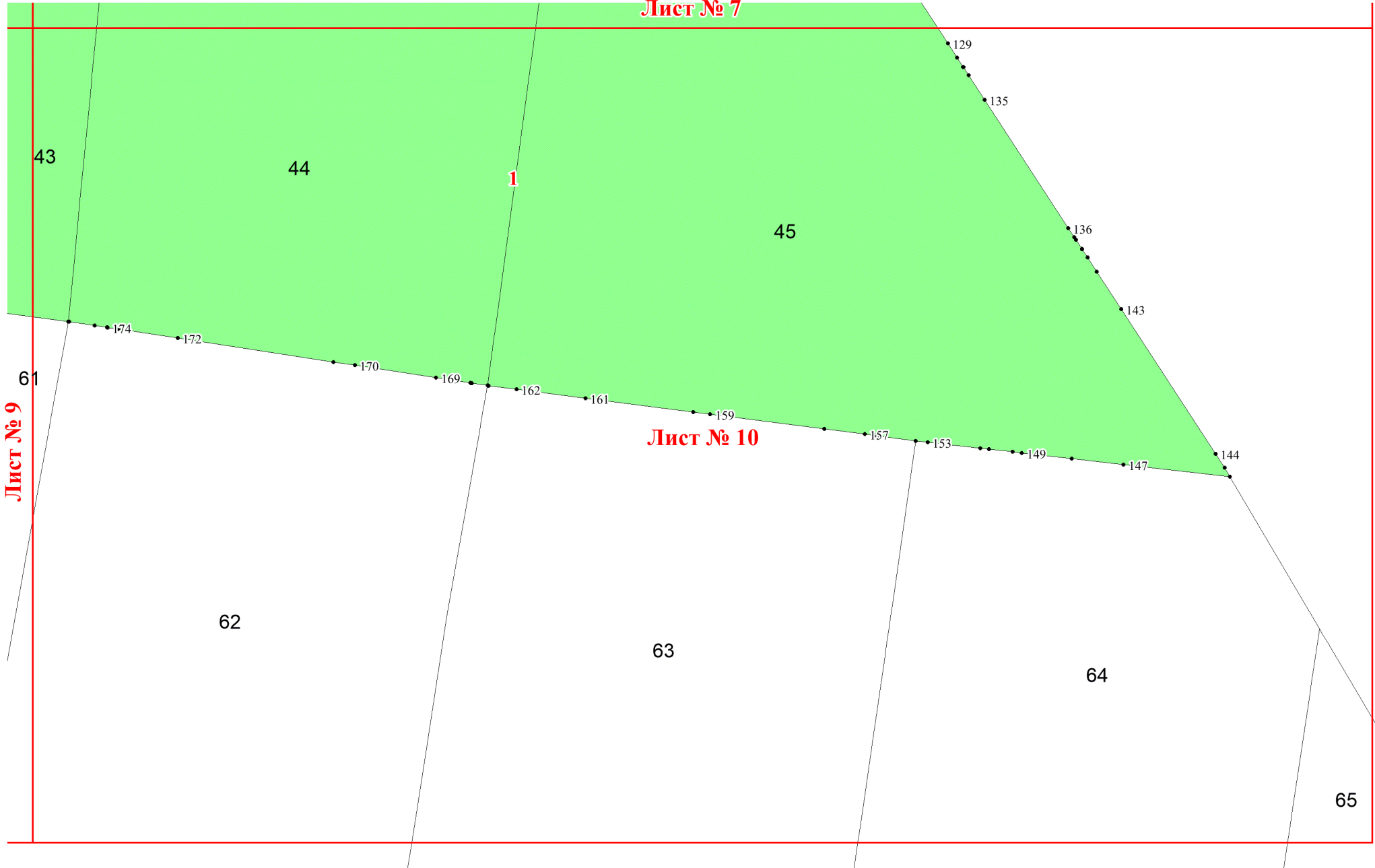


Лист № 8

Лист № 9

Лист № 10

Лист № 7



43

44

45

129

135

136

143

144

147

149

153

157

159

161

162

169

170

172

174

1

Лист № 10

61

Лист № 9

62

63

64

65