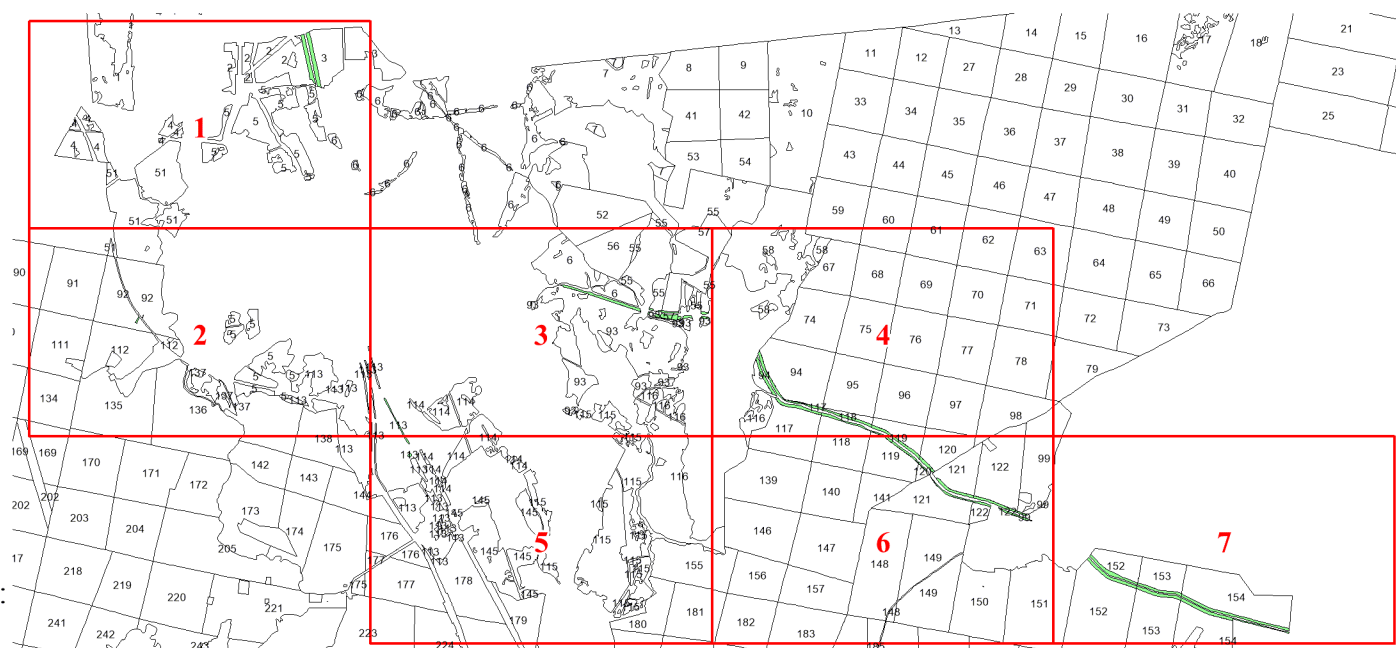


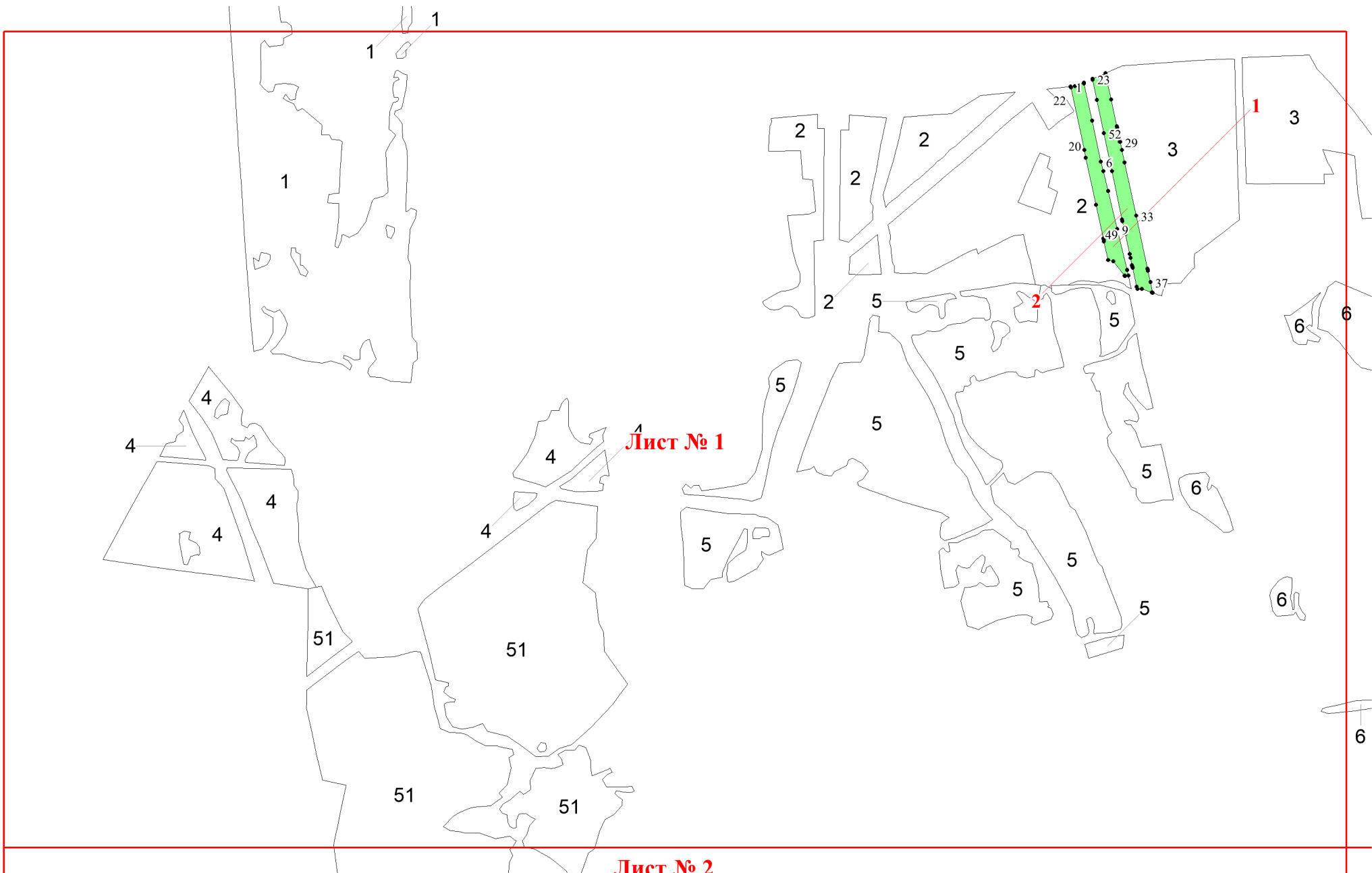
**Графическое описание местоположения
границ земель, на которых
располагаются леса, выполняющие
функции защиты природных и иных
объектов (леса, расположенные в
защитных полосах лесов), на
территории Николо-Павловского
участкового лесничества
Нижне-Тагильского лесничества
Свердловской области**

Приложение № 58 к приказу Рослесхоза
от 18.06.2024 № 460



Используемые условные знаки и обозначения:

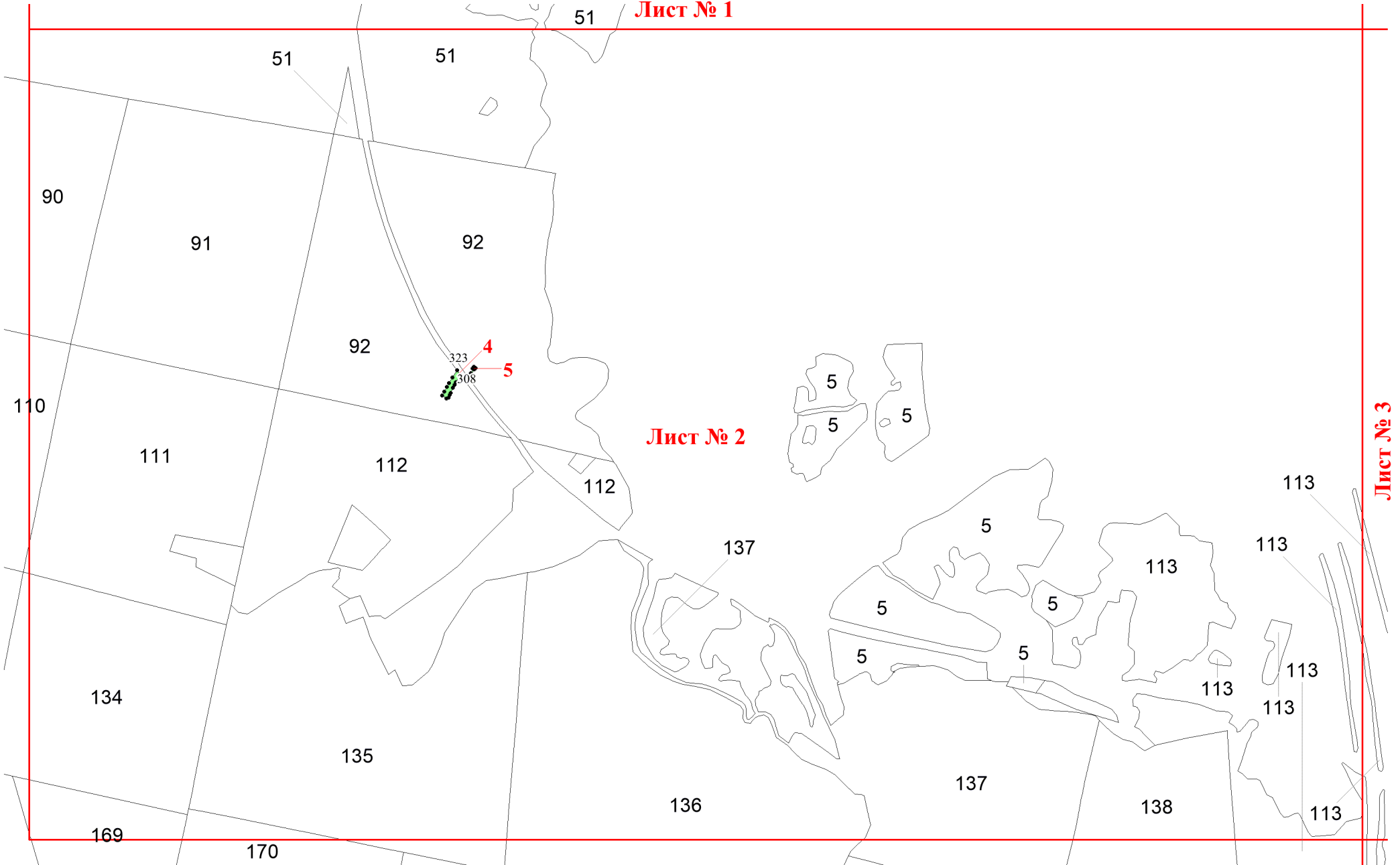
- 25 Границы и номера лесных кварталов
- 7 Номера участков
- 10 ● Номера характерных точек границ объекта
- Лист №1 Границы и номера листов
- Границы категорий защитных лесов

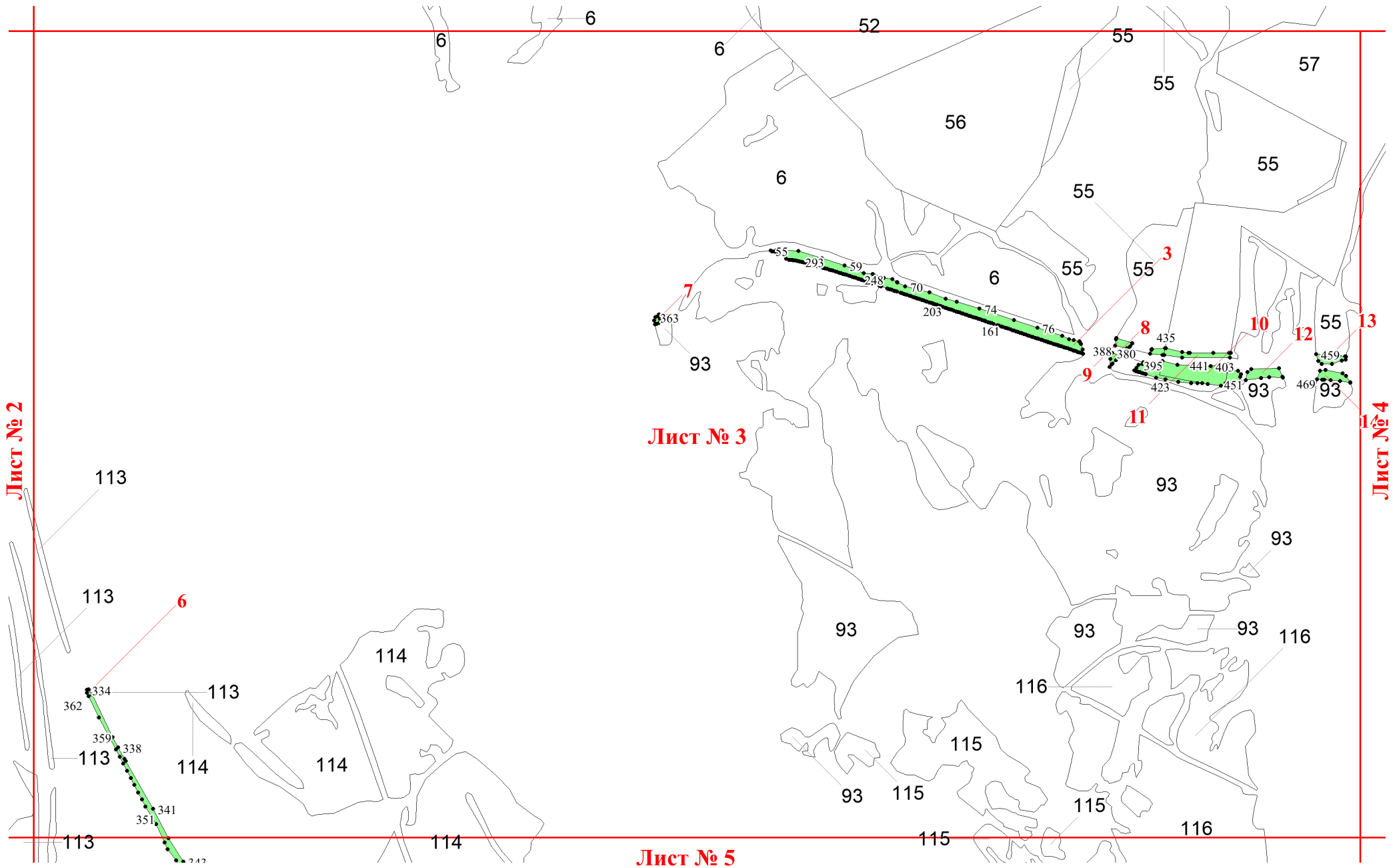


Лист № 1

Лист № 2

Лист № 1



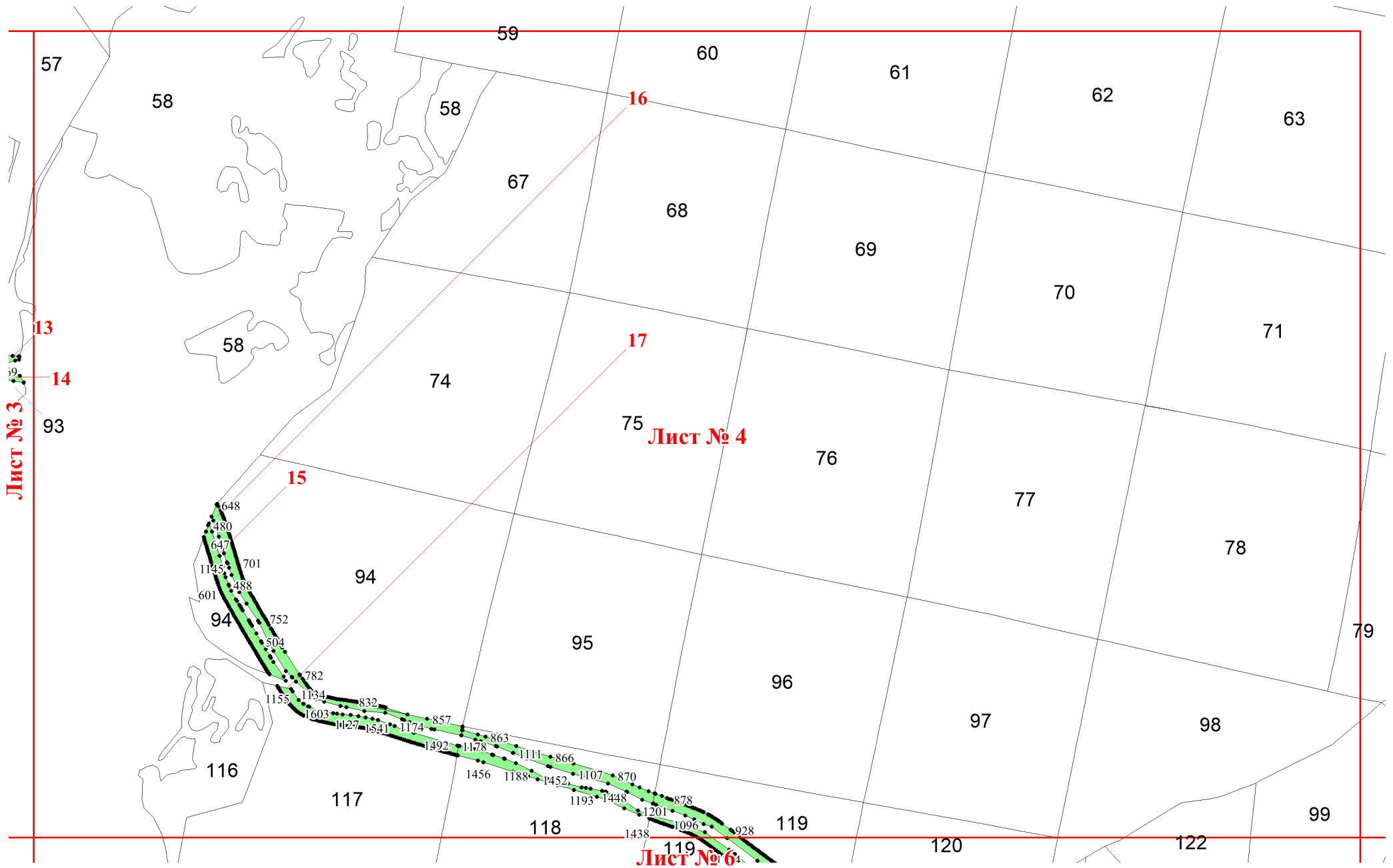


Лист № 2

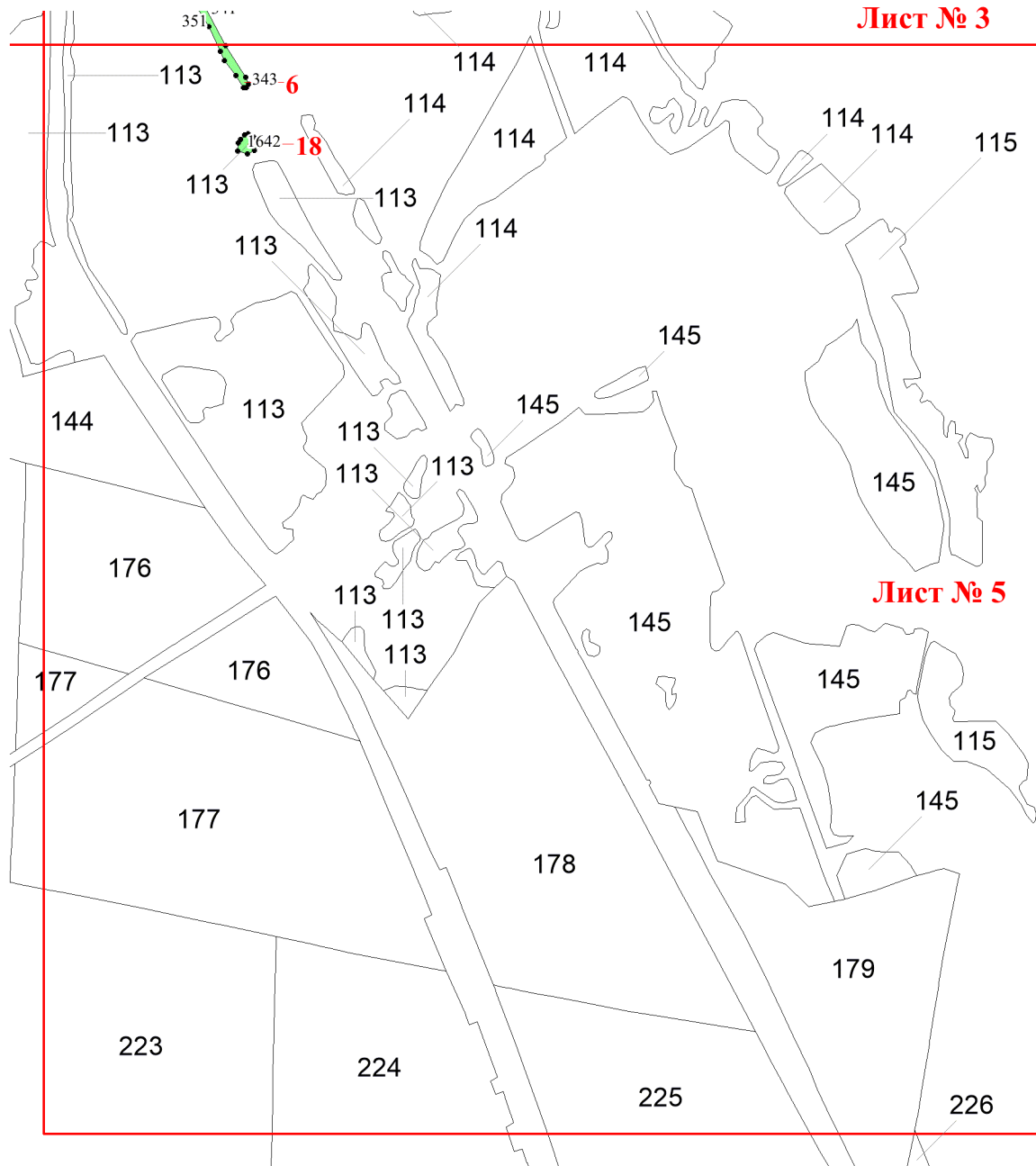
Лист № 3

Лист № 4

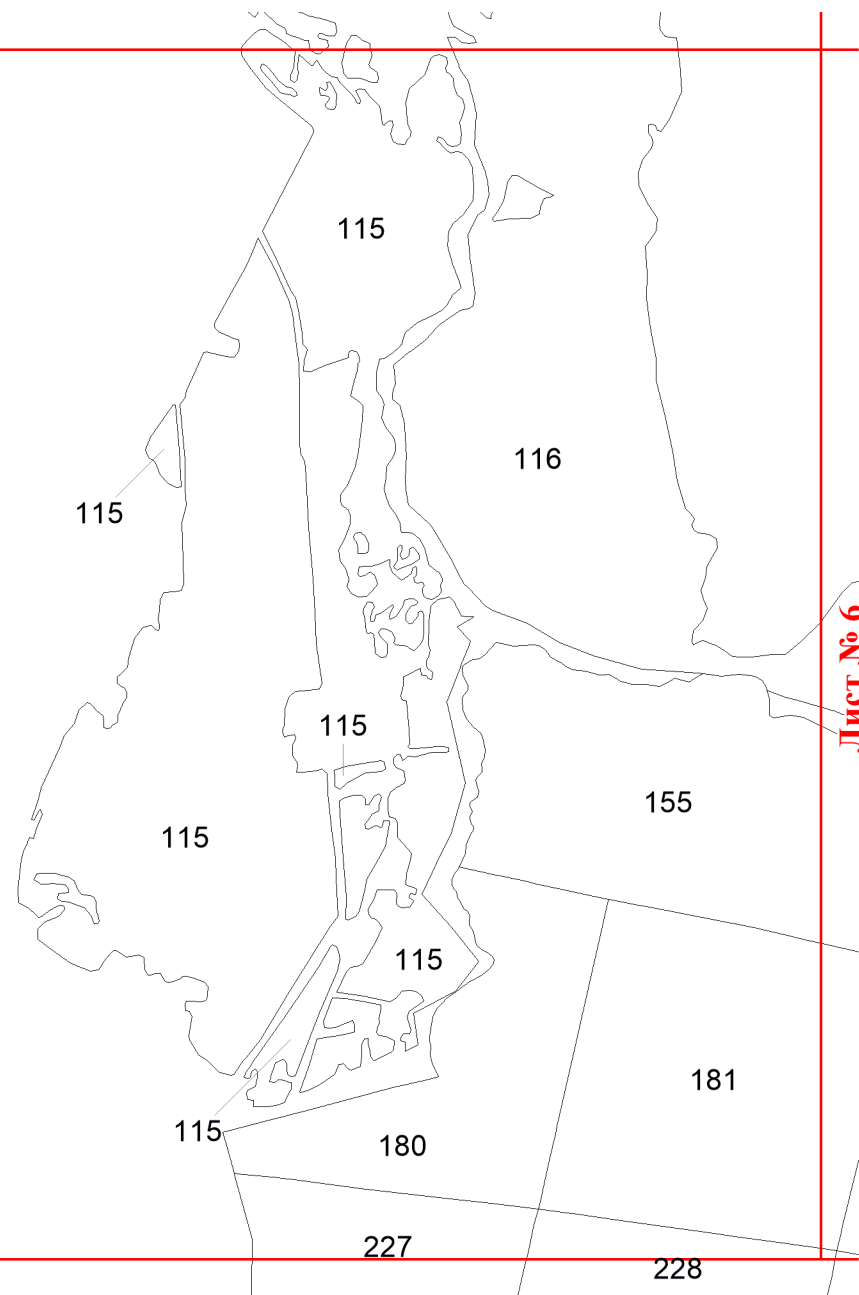
Лист № 5



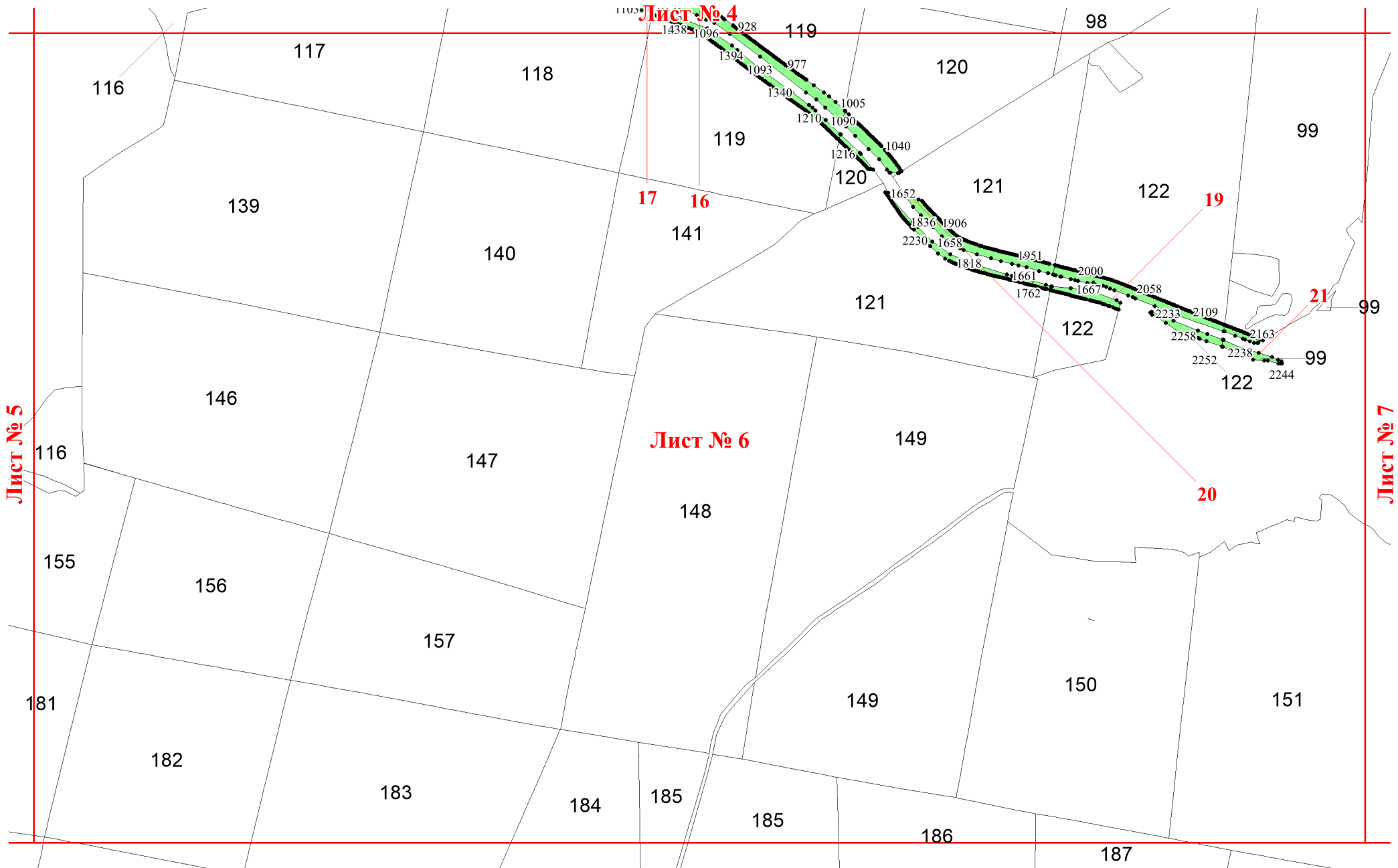
Лист № 3



Лист № 5



Лист № 6



Лист № 4

Лист № 6

Лист № 5

Лист № 7

99

Лист № 6

Лист № 7

22

