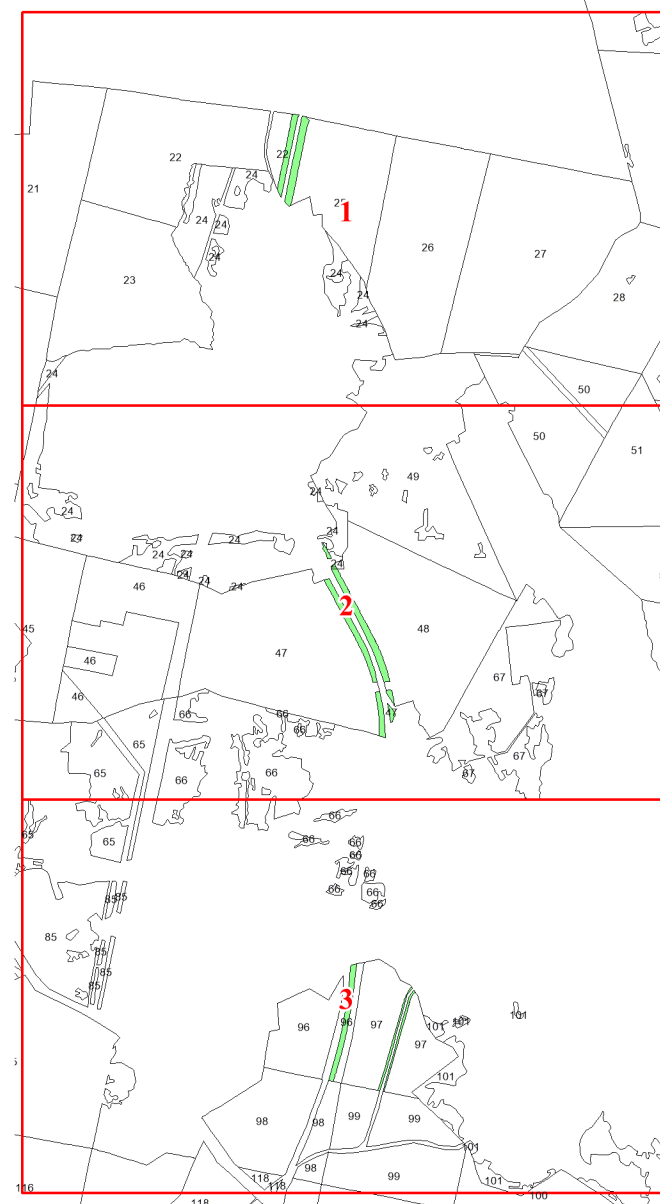


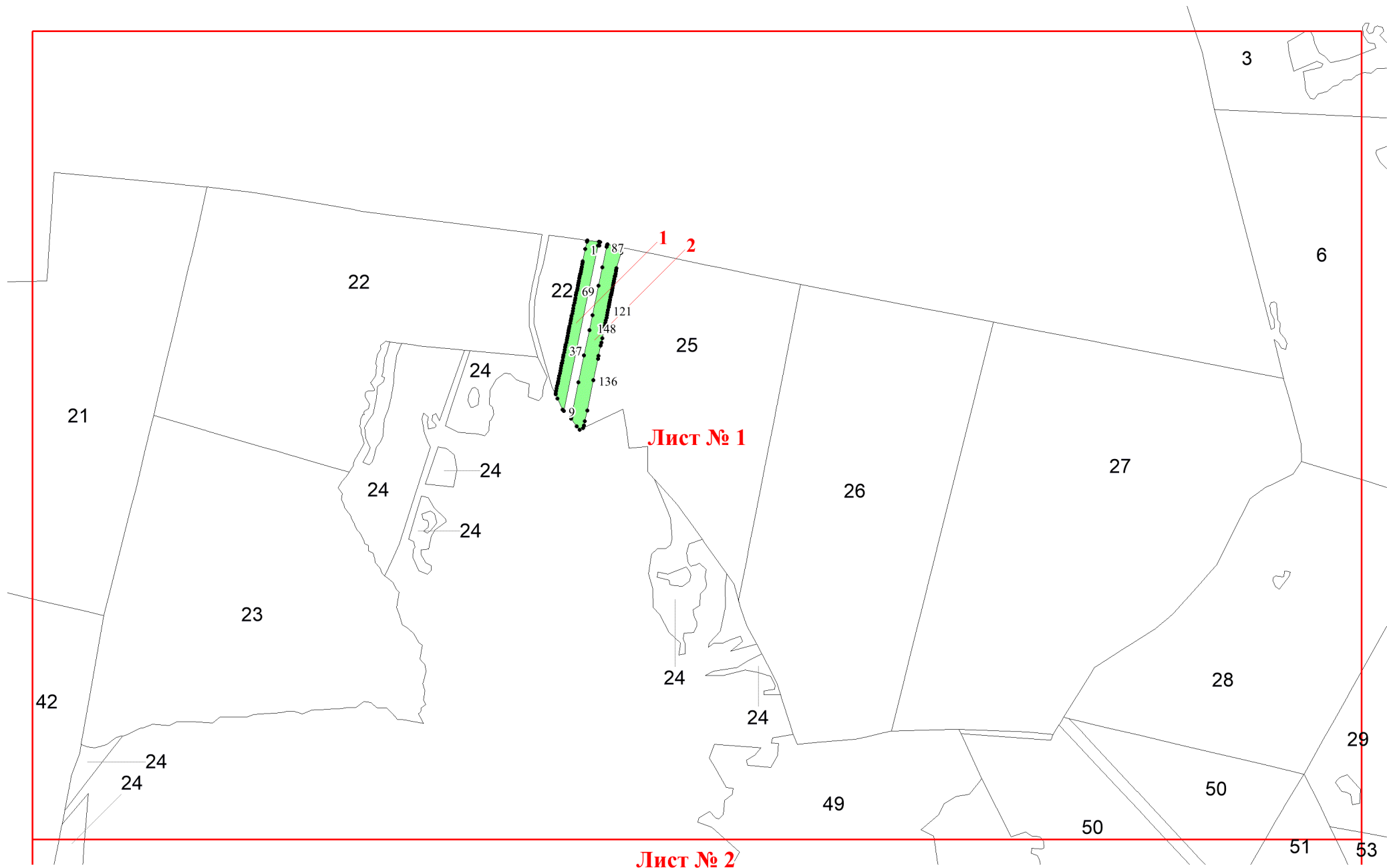
**Графическое описание местоположения
границ земель, на которых
располагаются леса, выполняющие
функции защиты природных и иных
объектов (леса, расположенные в
защитных полосах лесов), на
территории Уральского участкового
лесничества Нижне-Тагильского
лесничества Свердловской области**

Приложение № 104 к приказу Рослесхоза
от 18.06.2024 № 460



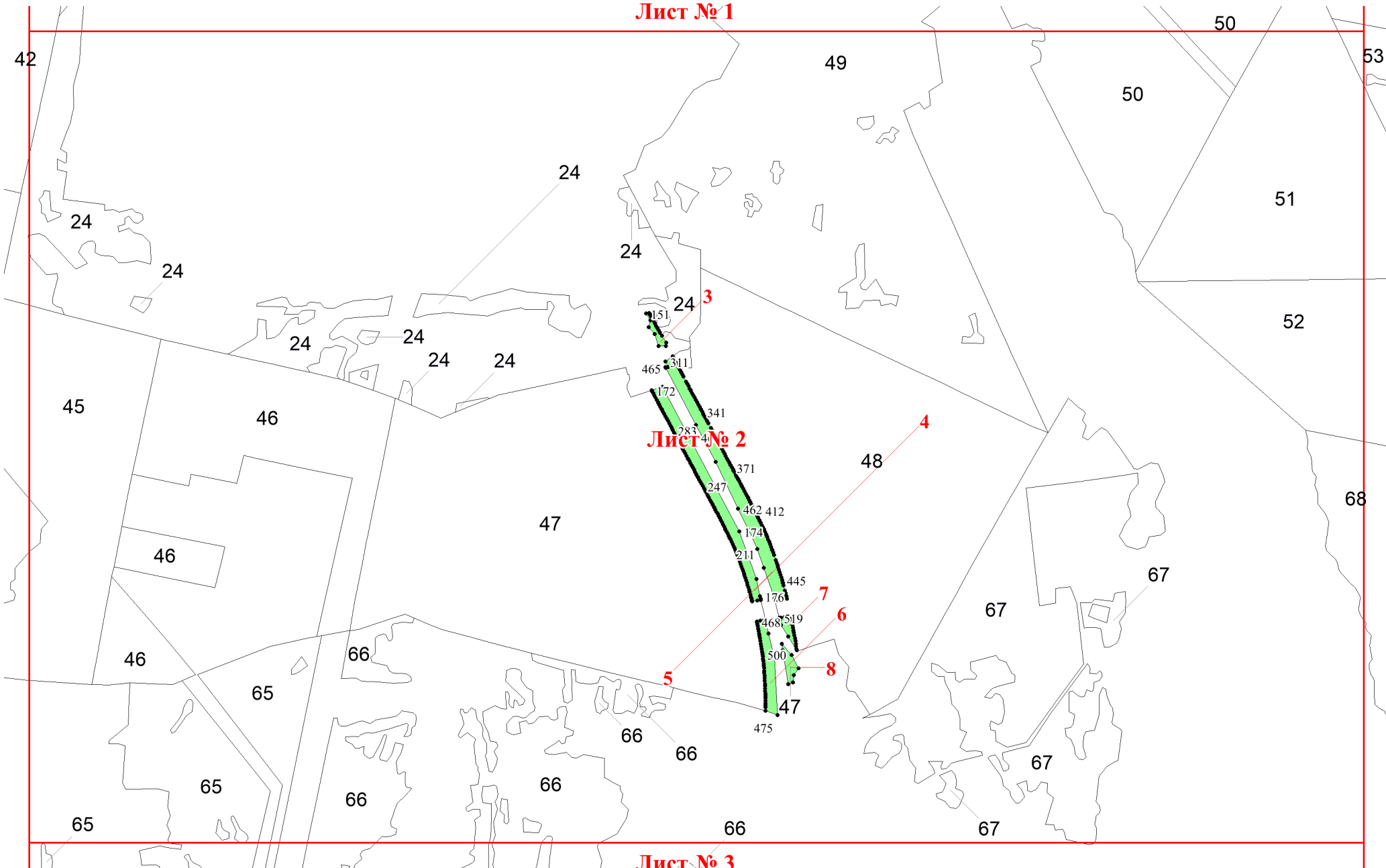
Используемые условные знаки и обозначения:

- 25 Границы и номера лесных кварталов
- 7 Номера участков
- 10 ● Номера характерных точек границ объекта
- Лист №1 Границы и номера листов
- Границы категорий защитных лесов



Лист № 2

Лист № 1



Лист № 2

Лист № 3

Лист № 2

