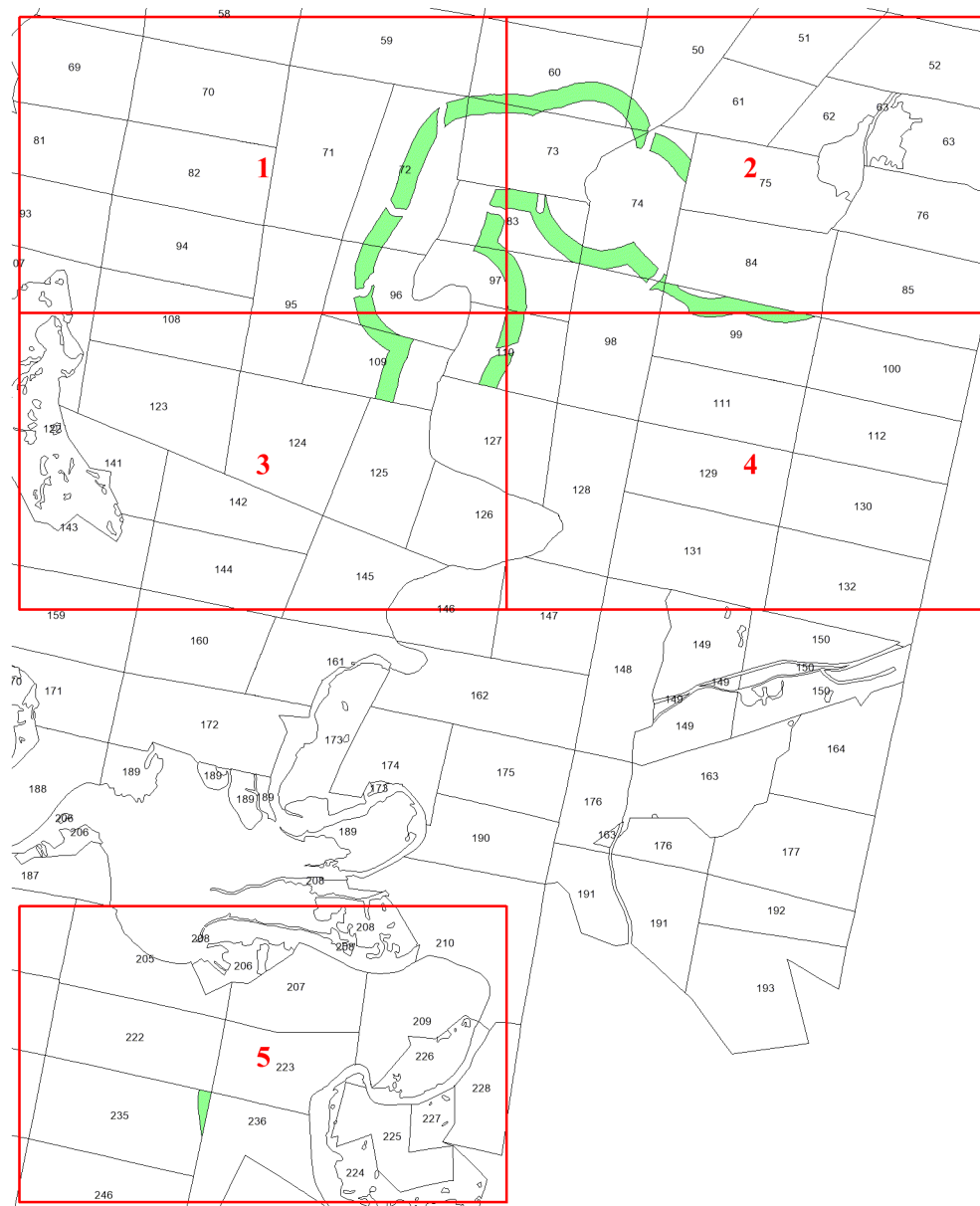


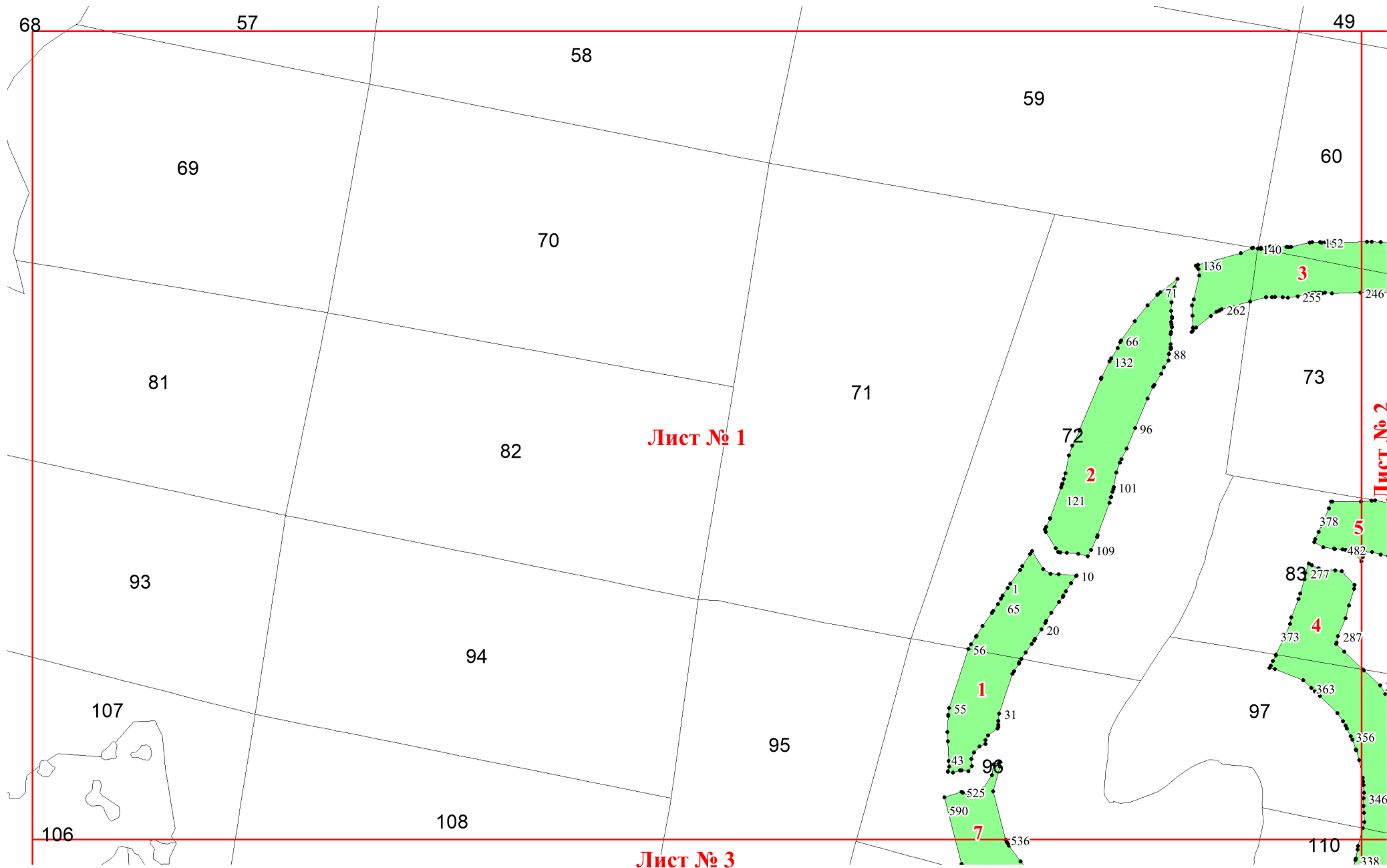
**Графическое описание местоположения  
границ земель, на которых  
располагаются ценные леса (запретные  
полосы лесов, расположенные вдоль  
водных объектов), на территории  
Усть-Уткинского участкового  
лесничества Нижне-Тагильского  
лесничества Свердловской области**

Приложение № 118 к приказу Рослесхоза  
от 18.06.2024 № 460



Используемые условные знаки и обозначения:

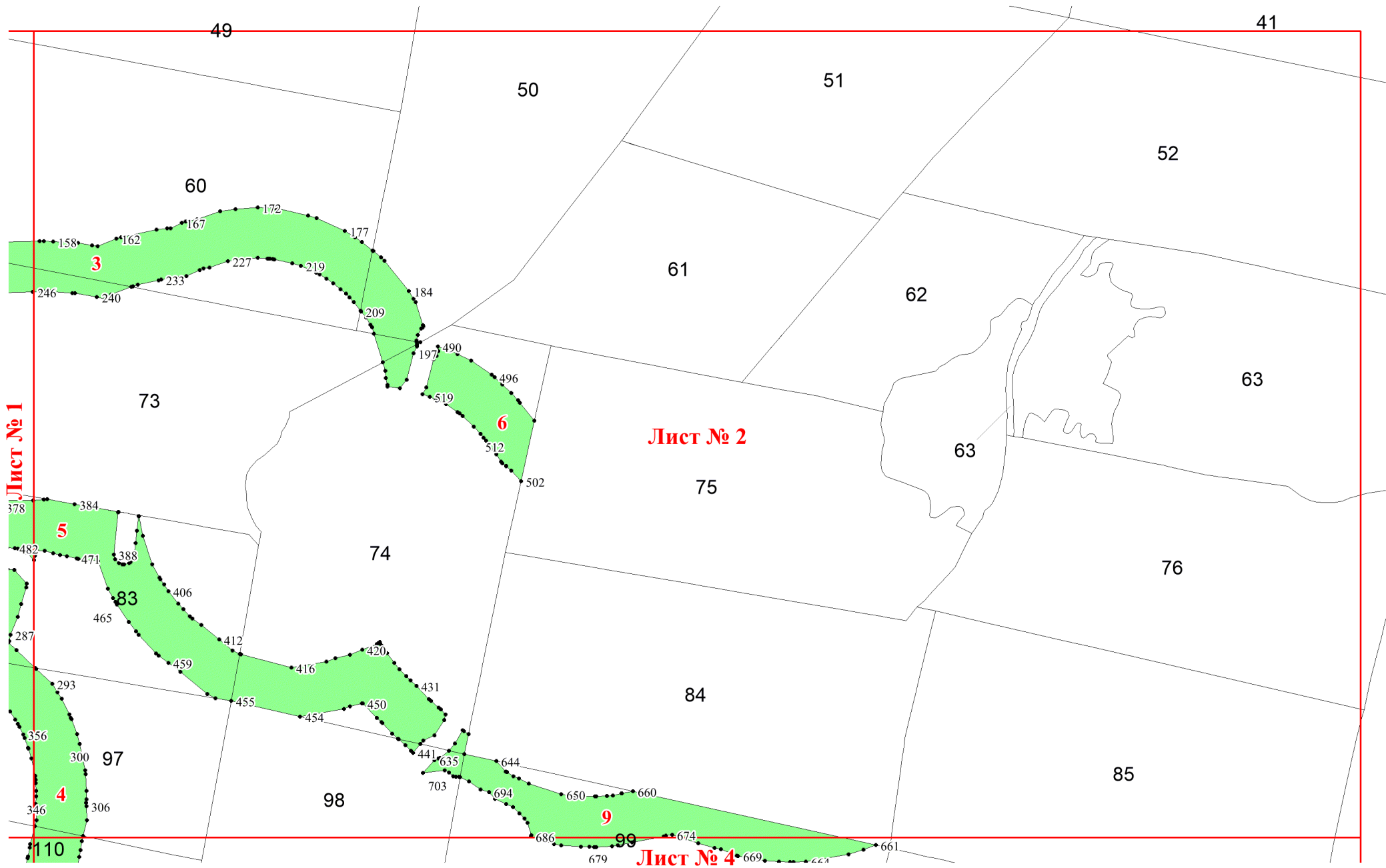
- 25 Границы и номера лесных кварталов
- 7 Номера участков
- 10 • Номера характерных точек границ объекта
- Лист №1 Границы и номера листов
- Границы категорий защитных лесов



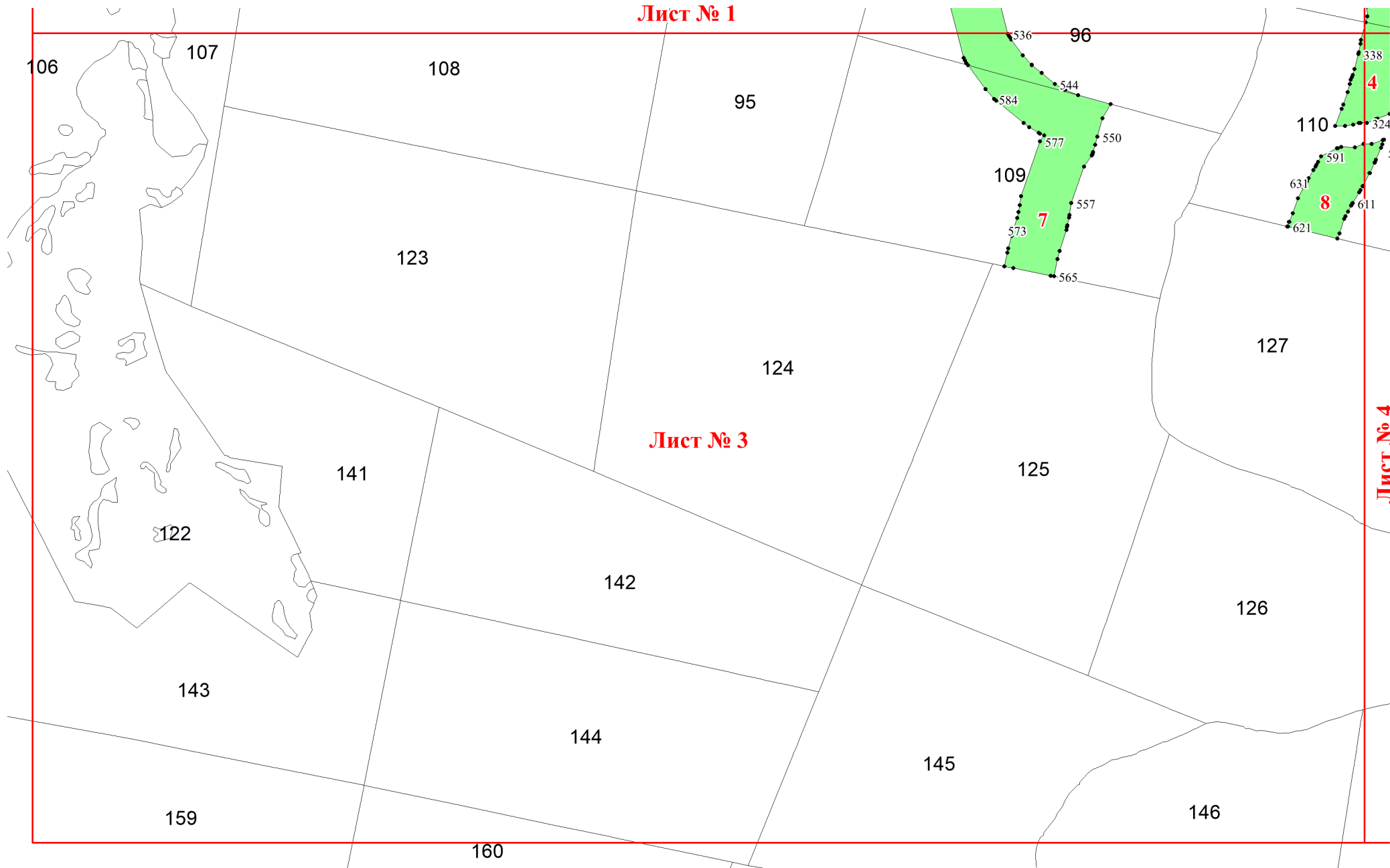
Лист № 1

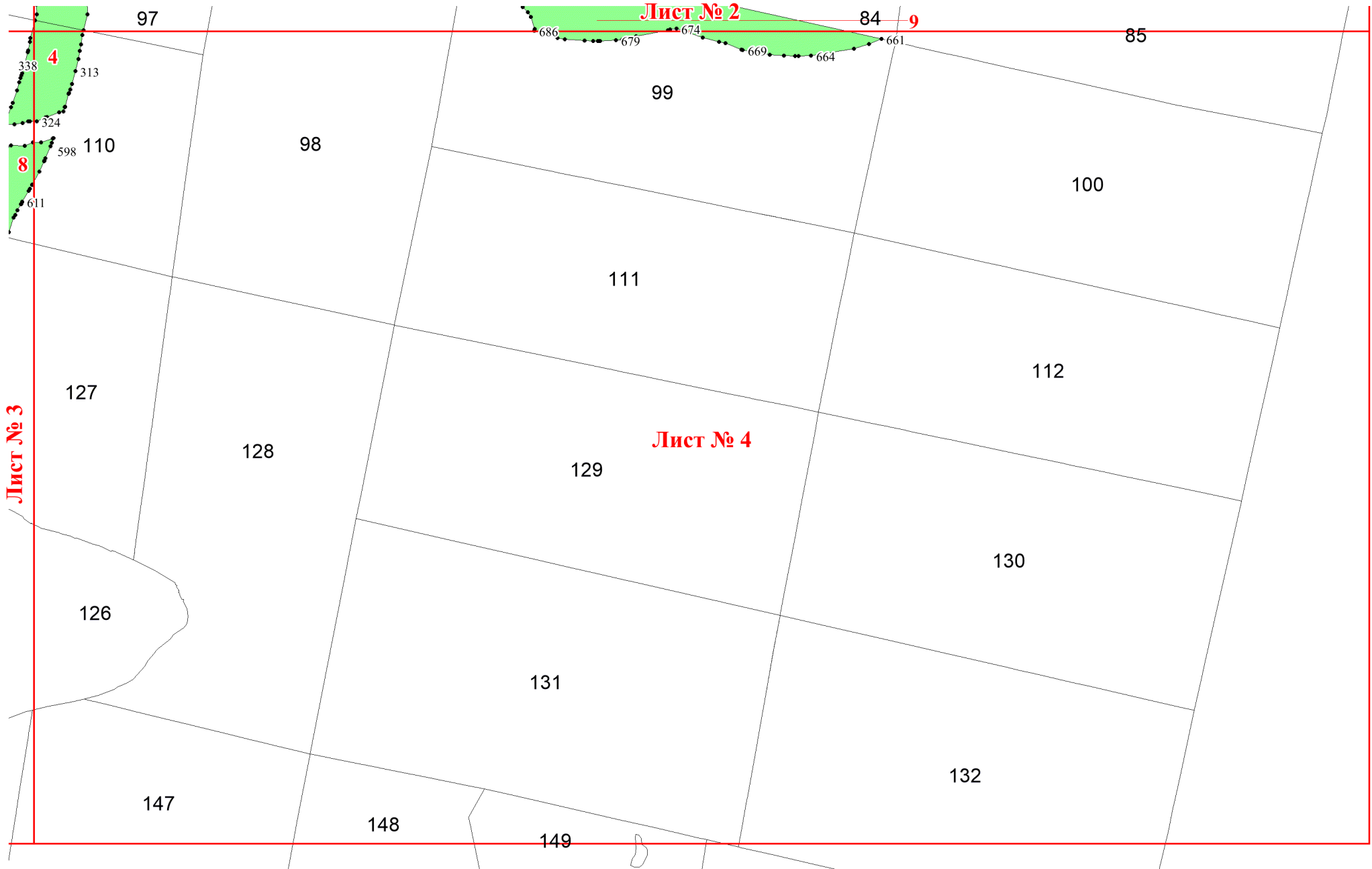
Лист № 2

Лист № 3



**Лист № 1**





Лист № 2

Лист № 3

Лист № 4

97

84

9

85

338

4

313

686

679

674

669

664

661

99

98

100

8

324

110

611

127

111

112

128

129

Лист № 4

130

126

131

132

147

148

149

