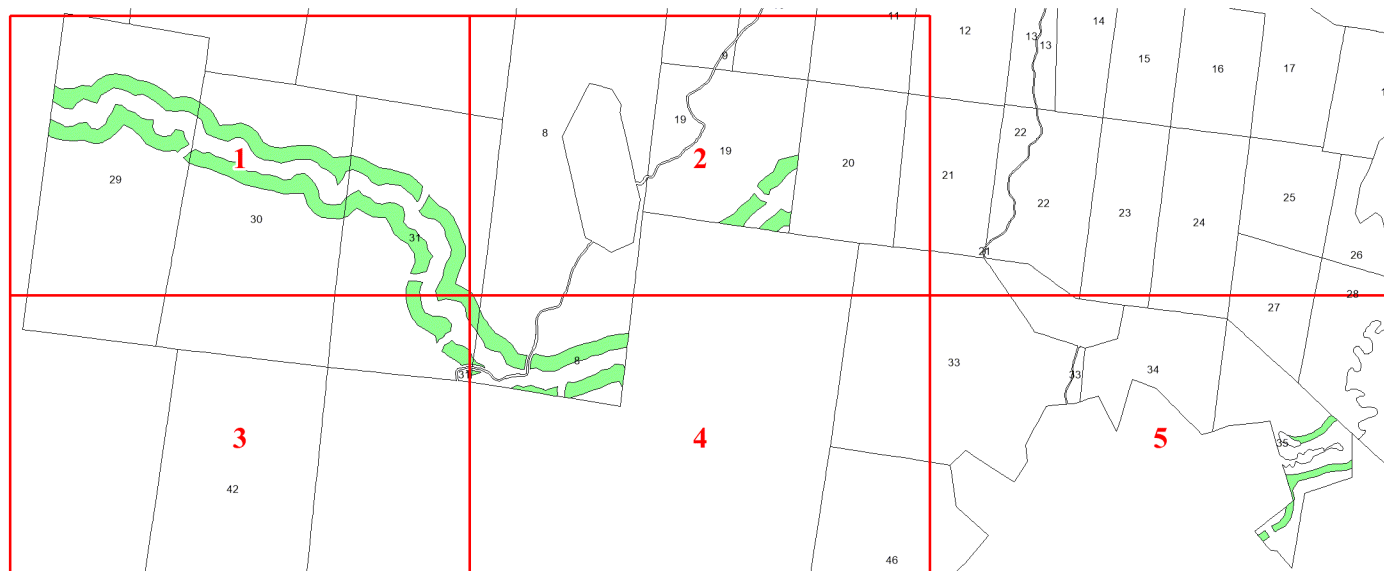


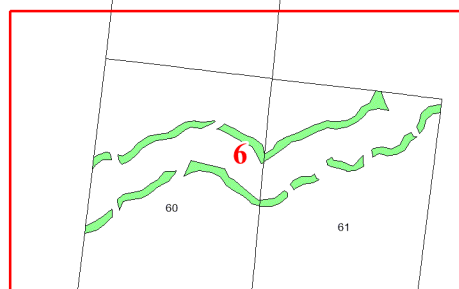
**Графическое описание местоположения границ земель, на которых располагаются ценные леса (запретные полосы лесов, расположенные вдоль водных объектов), на территории Красноборского участкового лесничества Красноборского лесничества Архангельской области**

Приложение № 30 к приказу Рослесхоза от 24.06.2024 № 493

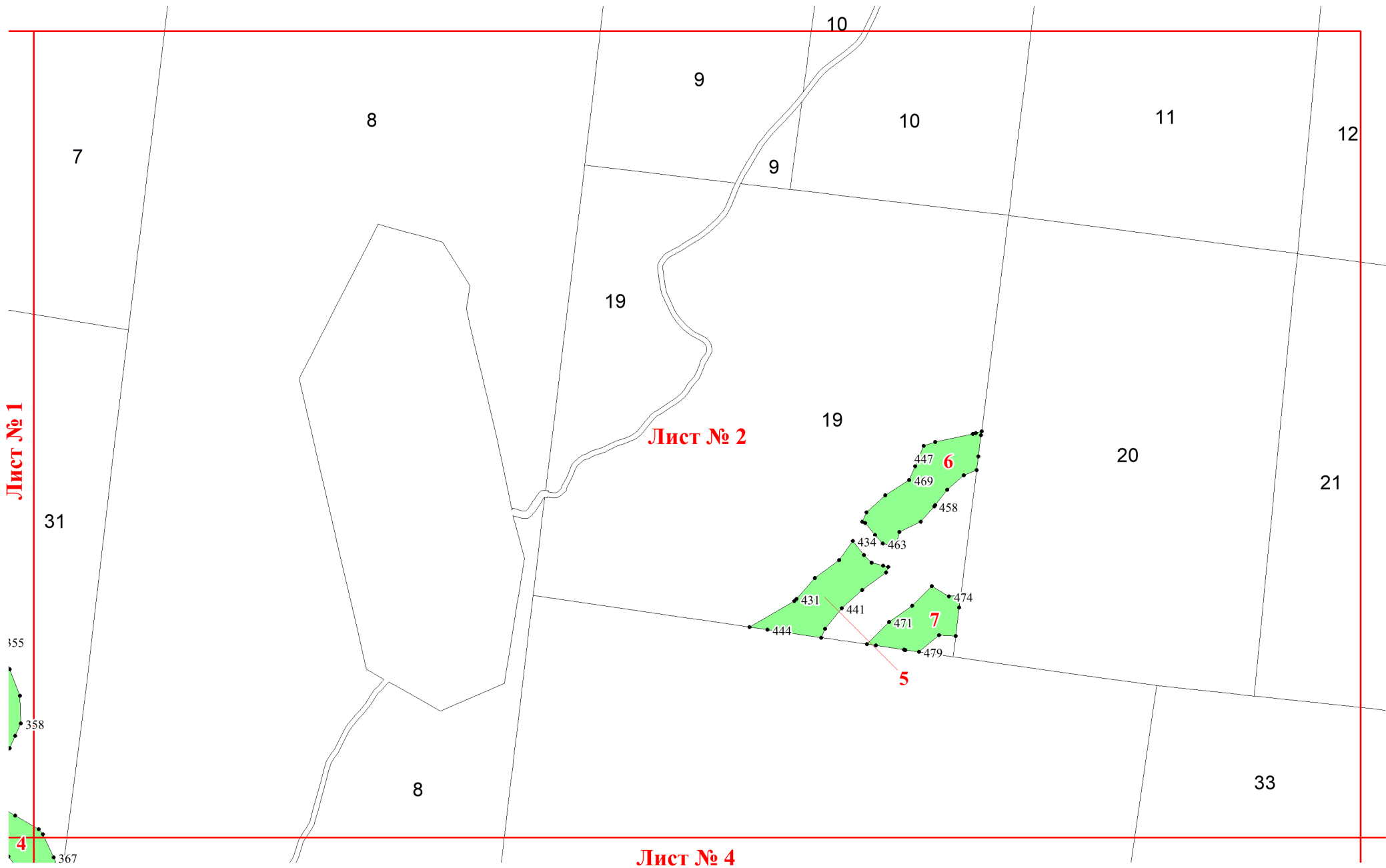


Используемые условные знаки и обозначения:

- 25 Границы и номера лесных кварталов
- 7 Номера участков
- 10 • Номера характерных точек границ объекта
- Лист №1** Границы и номера листов
- Границы категорий защитных лесов







Лист № 1

Лист № 2

Лист № 4

4

6

7

5

7

8

9

10

10

11

12

19

19

20

21

31

33

355

358

367

447

469

458

434

463

431

441

471

474

444

479

**Лист № 1**

29

30

31



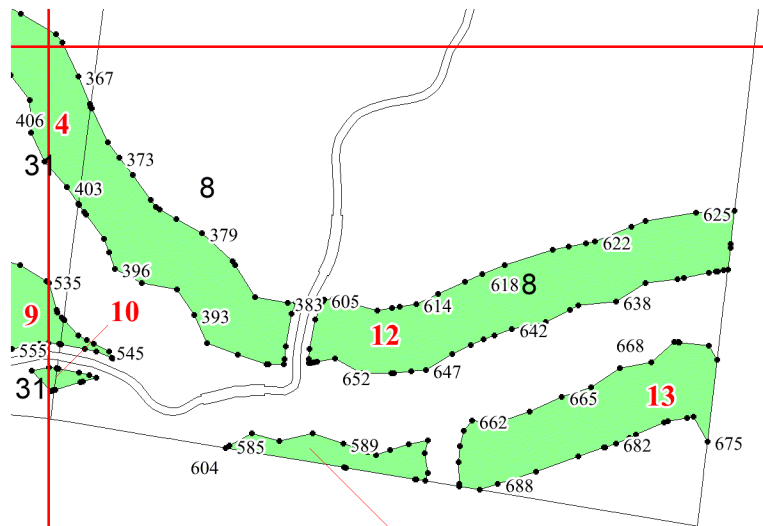
**Лист № 3**

42

**Лист № 4**

10

Лист № 2



Лист № 3

Лист № 4

Лист № 5

33

46

