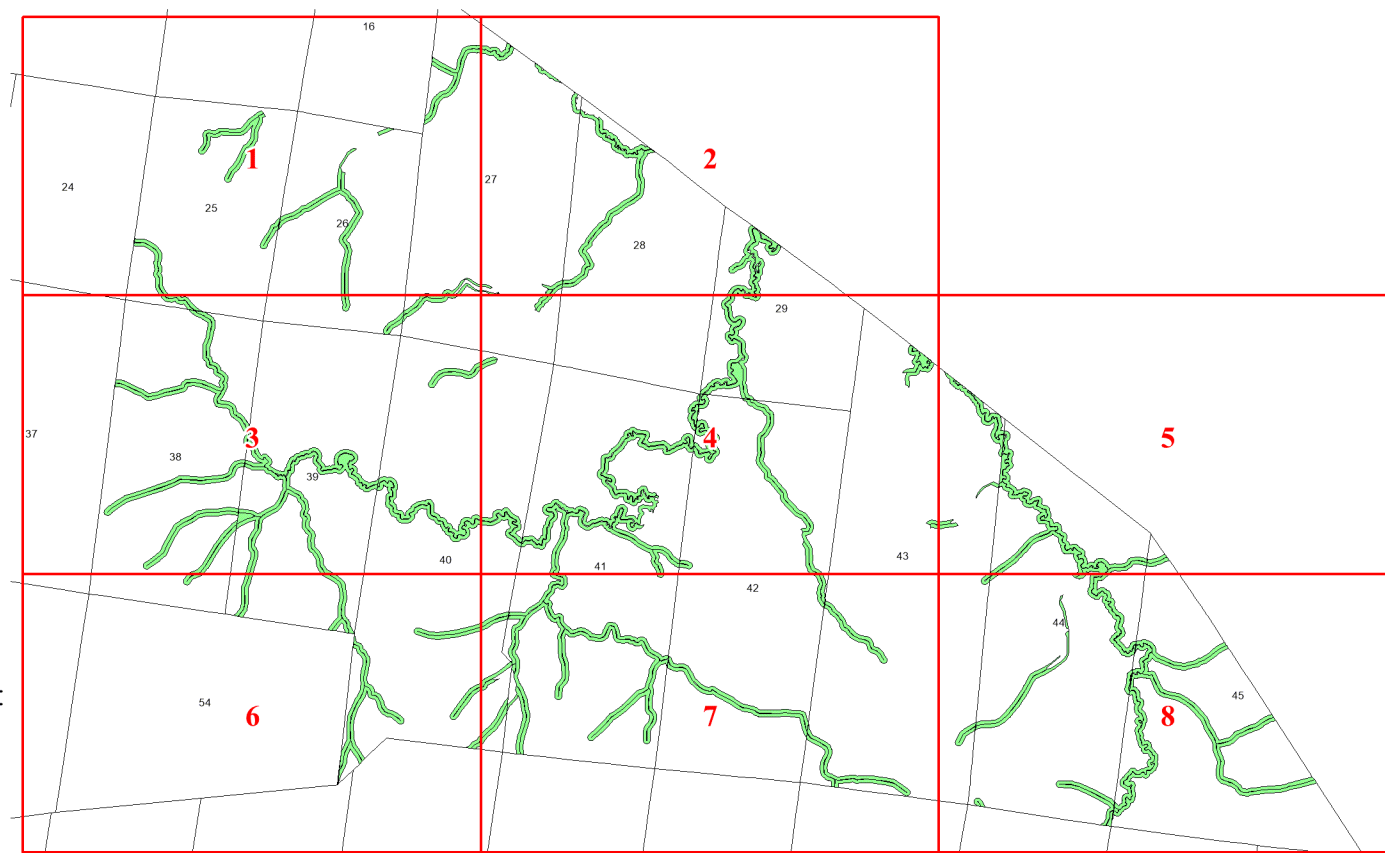


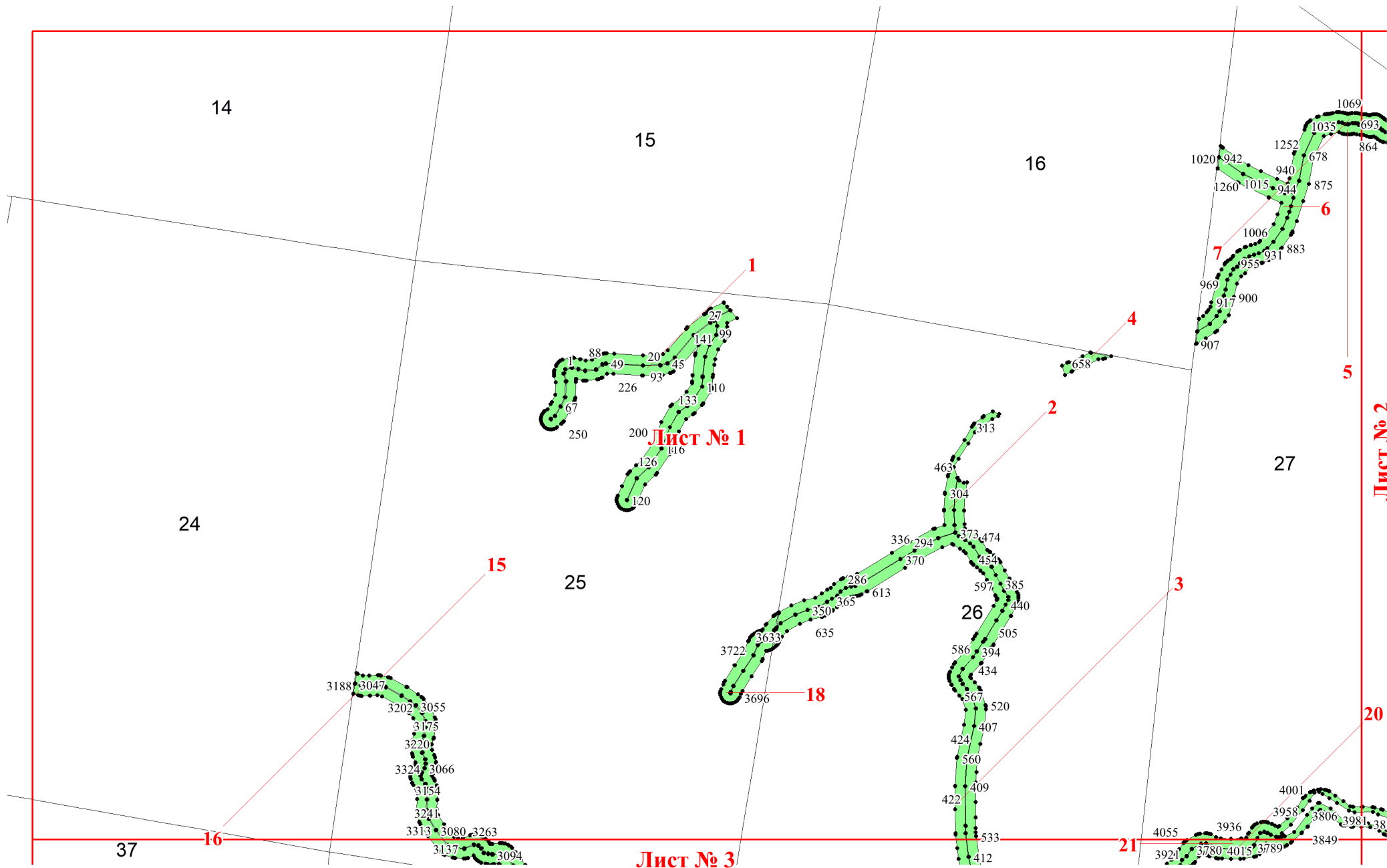
**Графическое описание местоположения
границ земель, на которых
располагаются особо защитные участки
лесов «берегозащитные, почвозащитные
участки лесов, расположенные вдоль
водных объектов, склонов оврагов», на
территории Сулецкого участкового
лесничества Сурского лесничества
Архангельской области**

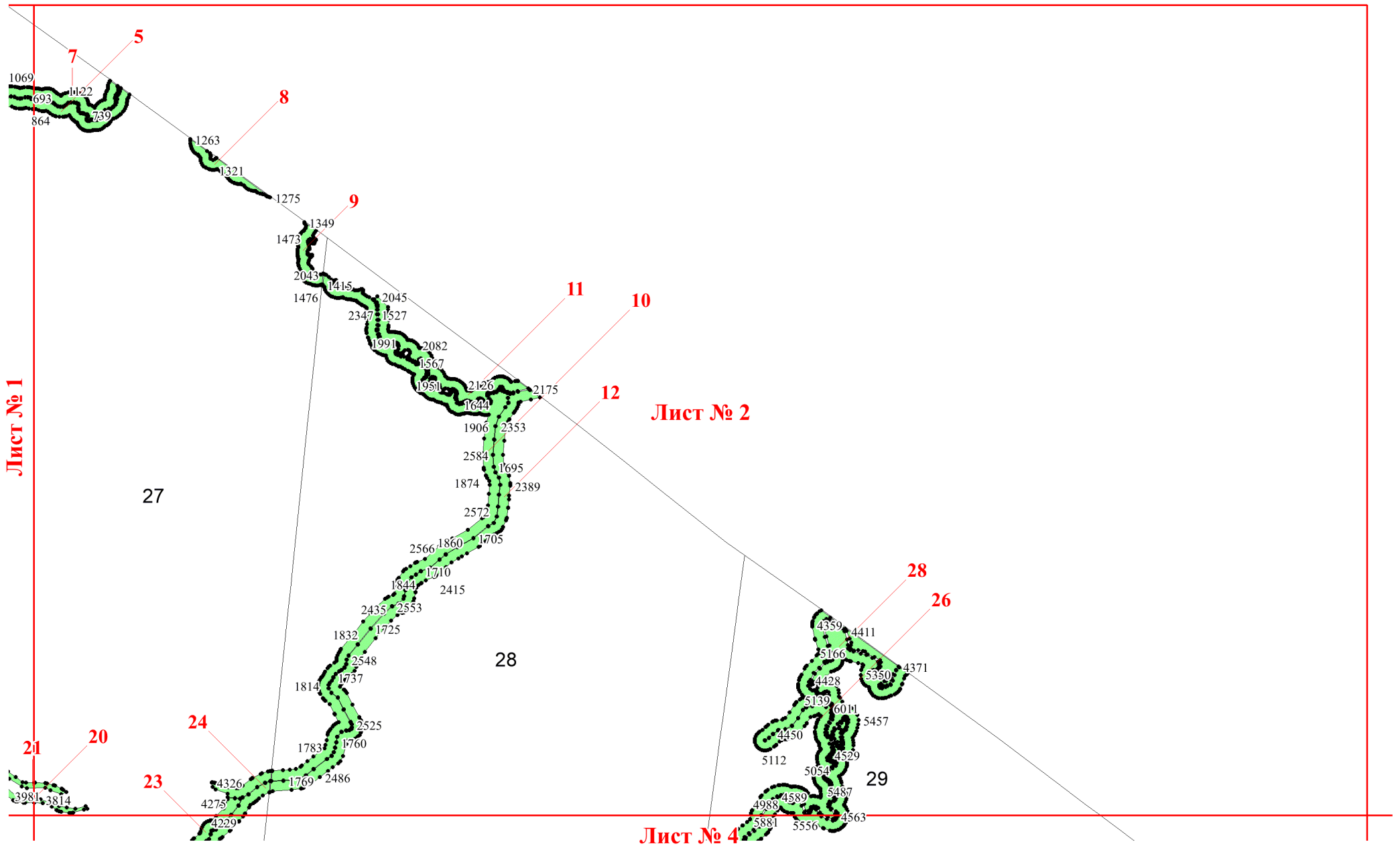
Приложение № 83 к приказу Рослесхоза
от 24.06.2024 № 496



Используемые условные знаки и обозначения:

- 25 Границы и номера лесных кварталов
- 7 Номера участков
- 10 ● Номера характерных точек границ объекта
- Лист №1 Границы и номера листов
- Границы особо защитных участков лесов





Лист № 1

Лист № 2

Лист № 4

1069
693
864
1122
739

1263

1275

1349

1473

2043

1476

1415

2045

2347

1527

1991

2082

1567

1951

2126

1644

2175

1906

2353

2584

1695

1874

2389

2572

2566

1860

1705

1710

1844

2415

2435

2553

1832

1725

2548

1814

1737

2525

1783

1760

2486

4326

1769

4275

4229

4359

4411

5166

4428

5350

4371

5139

6011

5457

4450

5112

4529

5054

5487

4988

5881

5556

4563

27

28

29

21

20

23

24

11

10

12

28

26

