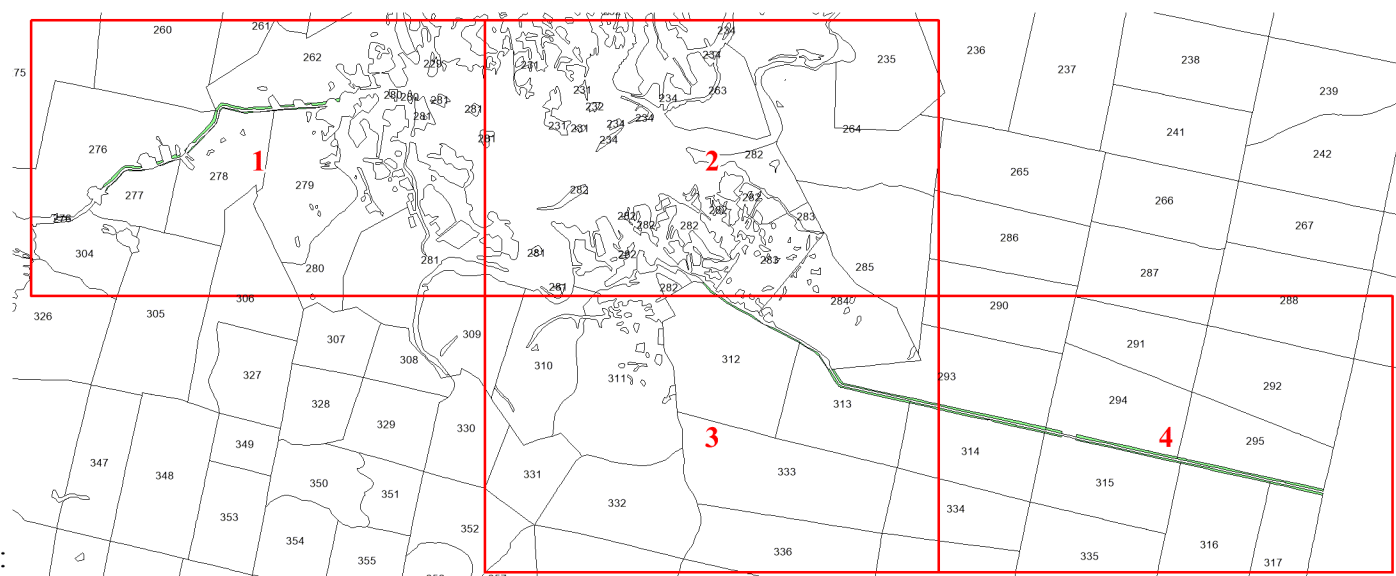


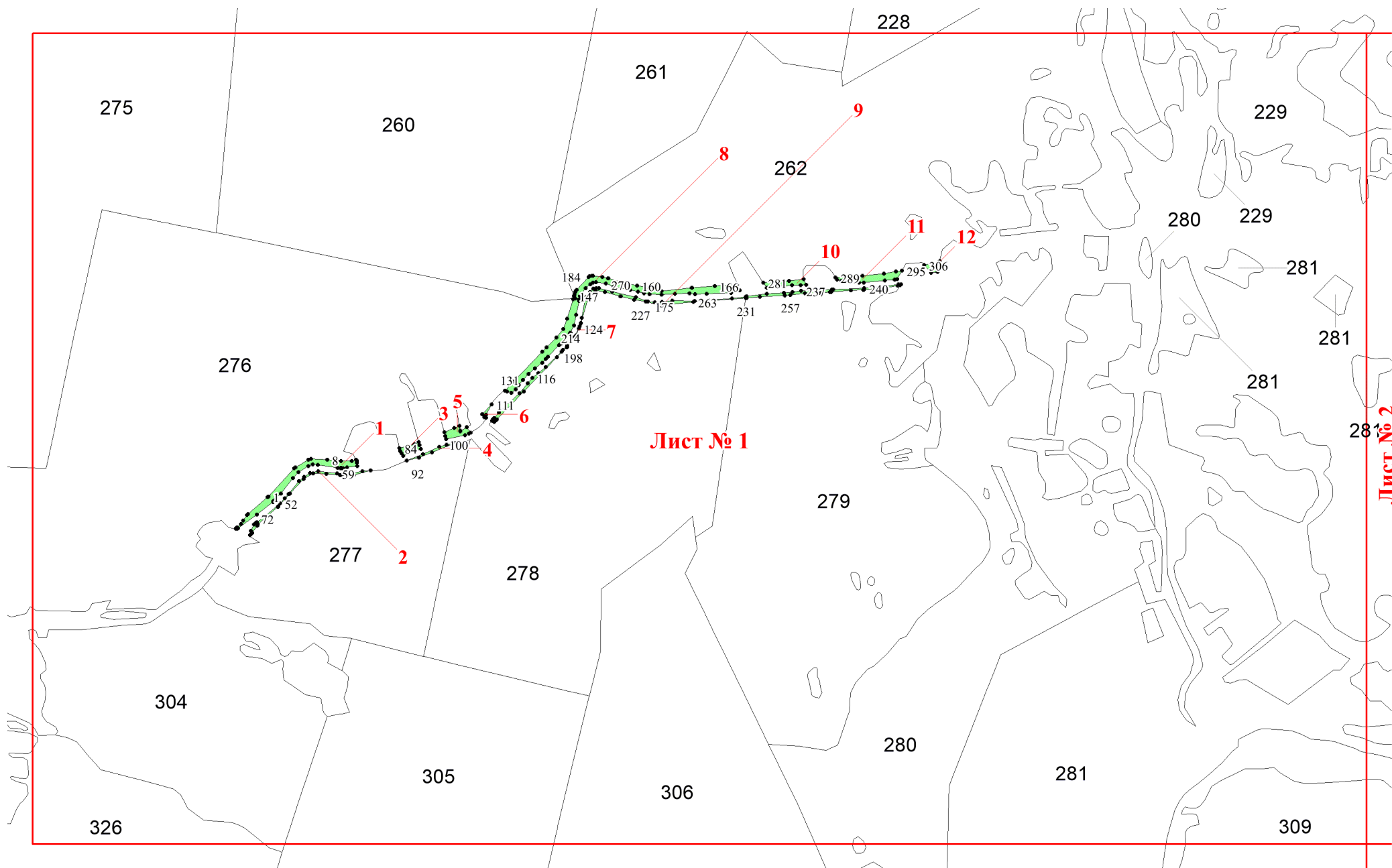
**Графическое описание местоположения границ земель, на которых располагаются леса, выполняющие функции защиты природных и иных объектов (леса, расположенные в защитных полосах лесов), на территории Серебрянского участкового лесничества Нижне-Тагильского лесничества Свердловской области**

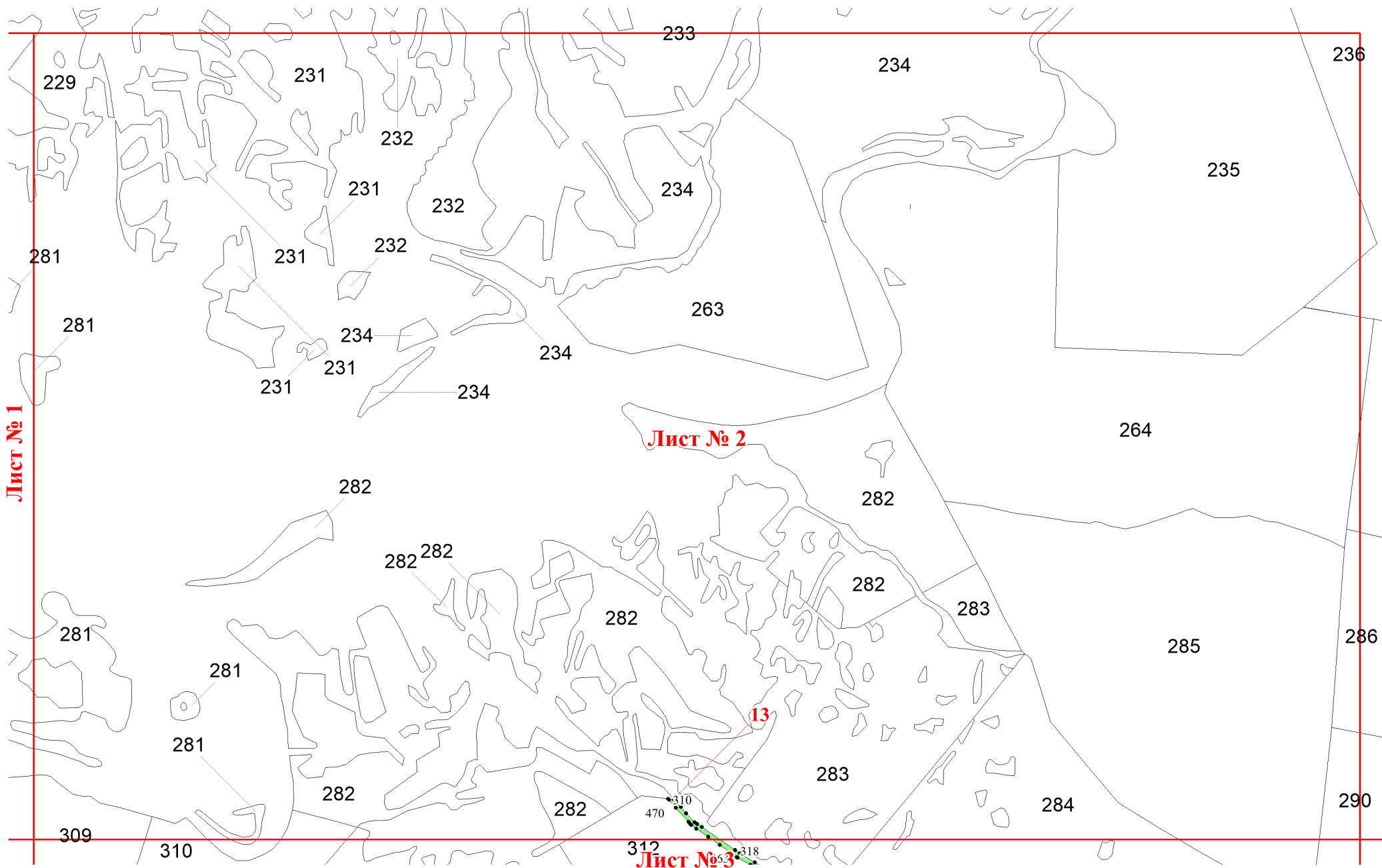
Приложение № 78 к приказу Рослесхоза от 18.06.2024 № 460

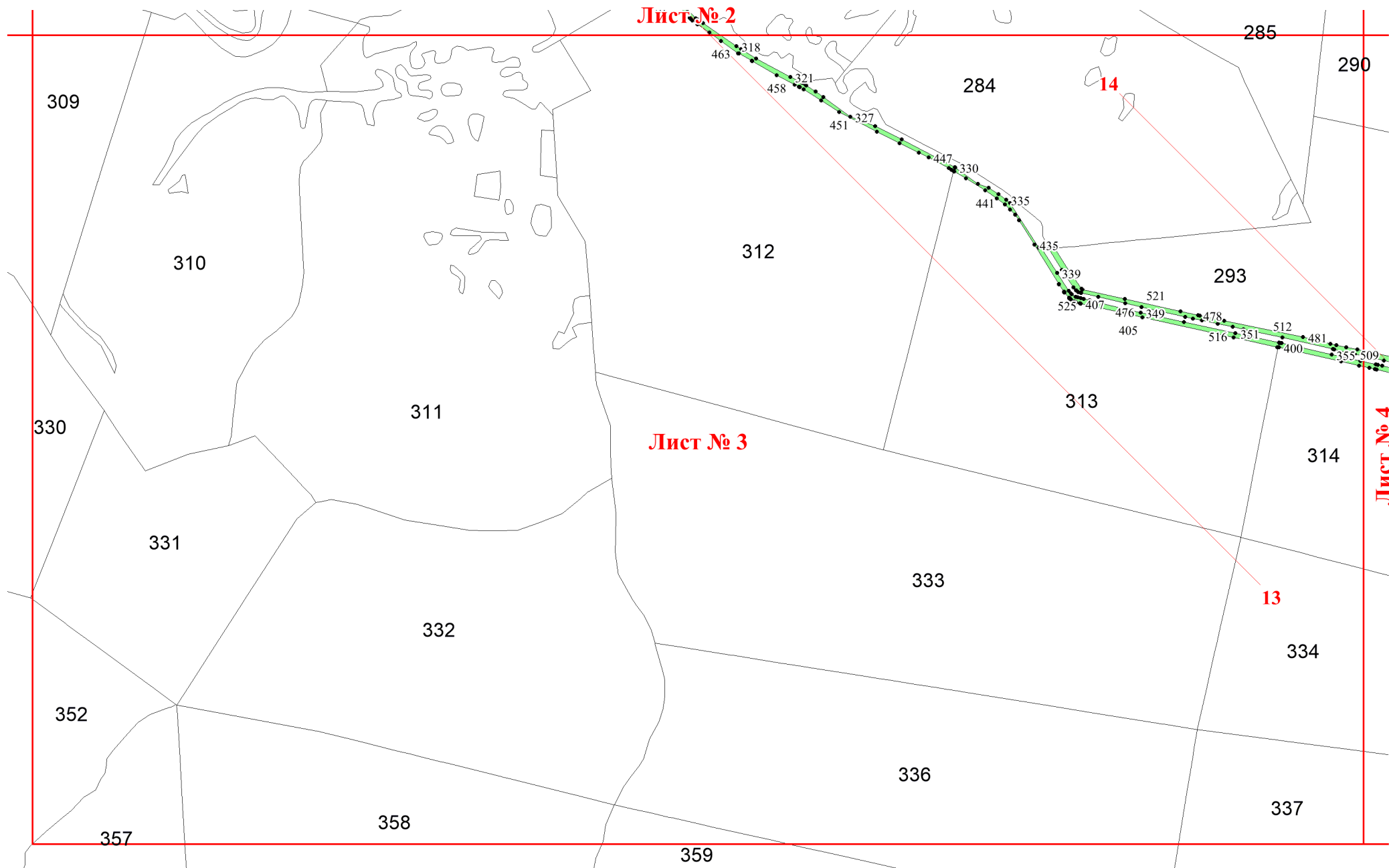


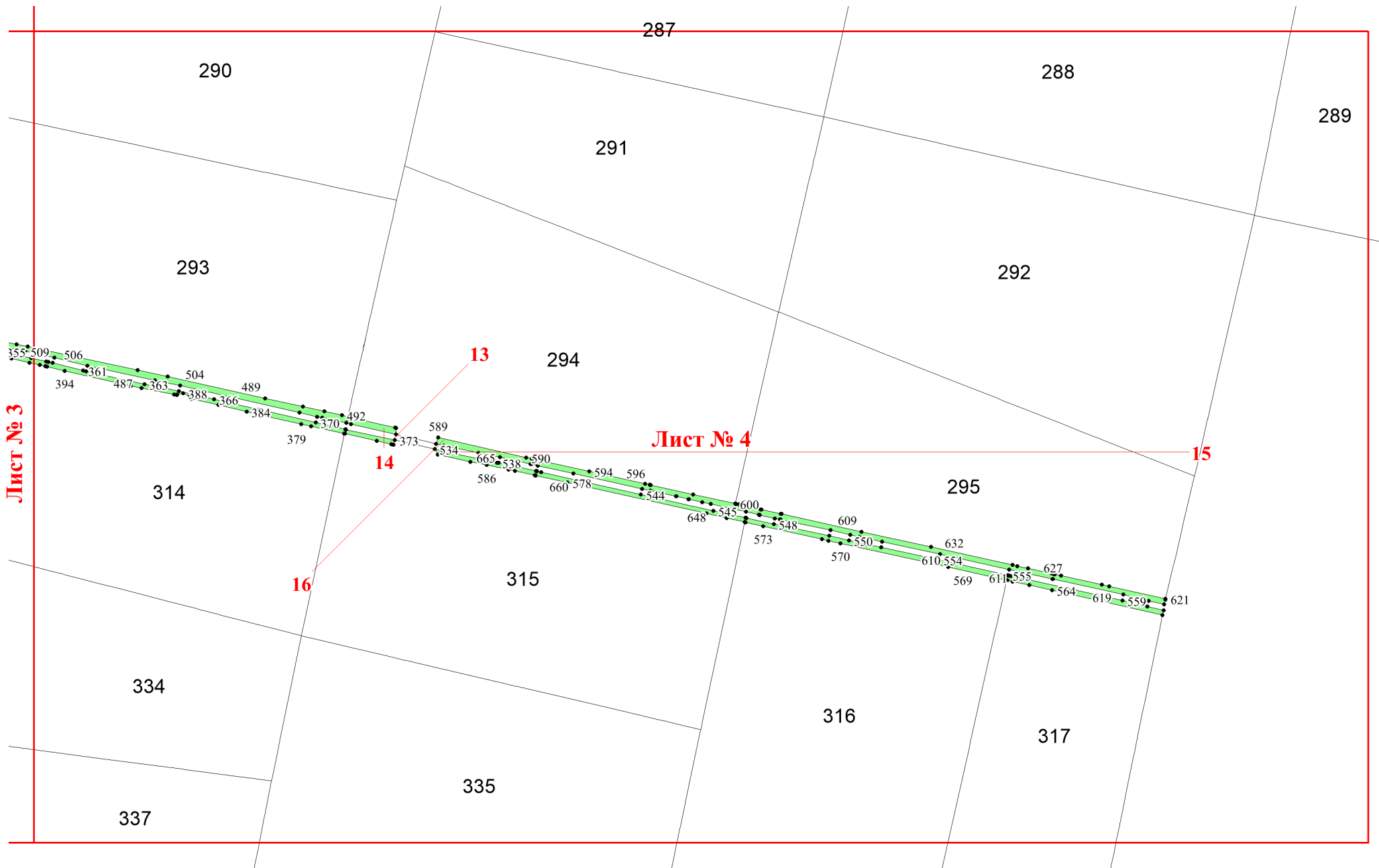
Используемые условные знаки и обозначения:

- 25 Границы и номера лесных кварталов
- 7      Номера участков
- 10 ●    Номера характерных точек границ объекта
- Лист №1 Границы и номера листов
- Границы категорий защитных лесов









Лист № 3

Лист № 4

290

287

288

289

291

293

292

294

355 509 506 394 361 487 363 504 388 489 366 384 379 370 492 373 589 534 665 538 590 594 596 660 578 544 648 545 600 573 548 609 570 550 632 610 554 569 611 555 627 564 619 559 621

314

295

16

315

15

334

316

317

337

335

13

14