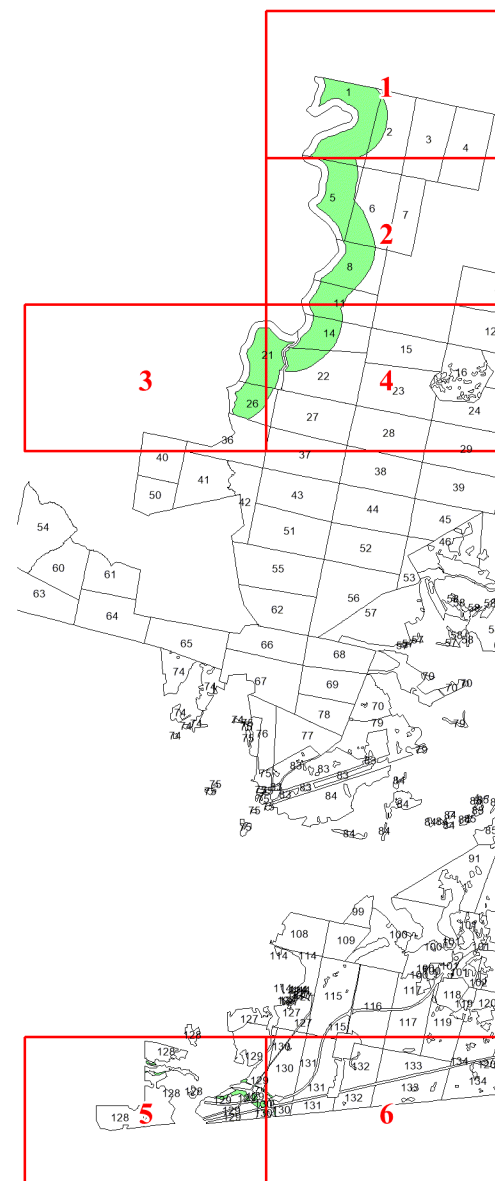


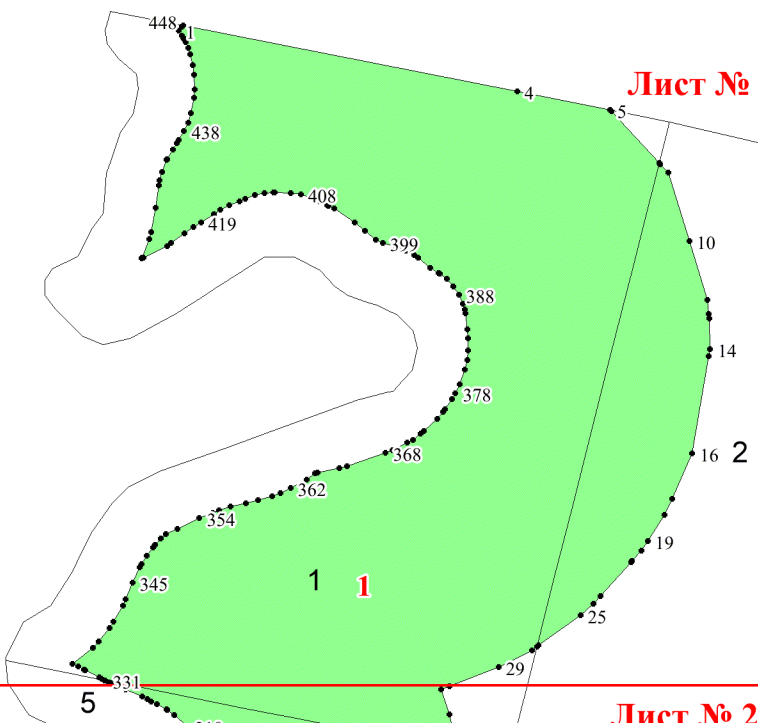
**Графическое описание местоположения
границ земель, на которых
располагаются ценные леса
(нерестоохранные полосы лесов), на
территории Городского участкового
лесничества Нижне-Тагильского
лесничества Свердловской области**

Приложение № 34 к приказу Рослесхоза
от 18.06.2024 № 460



Используемые условные знаки и обозначения:

- 25 Границы и номера лесных кварталов
- 7 Номера участков
- 10 • Номера характерных точек границ объекта
- Лист №1 Границы и номера листов
- Границы категорий защитных лесов



Лист № 1

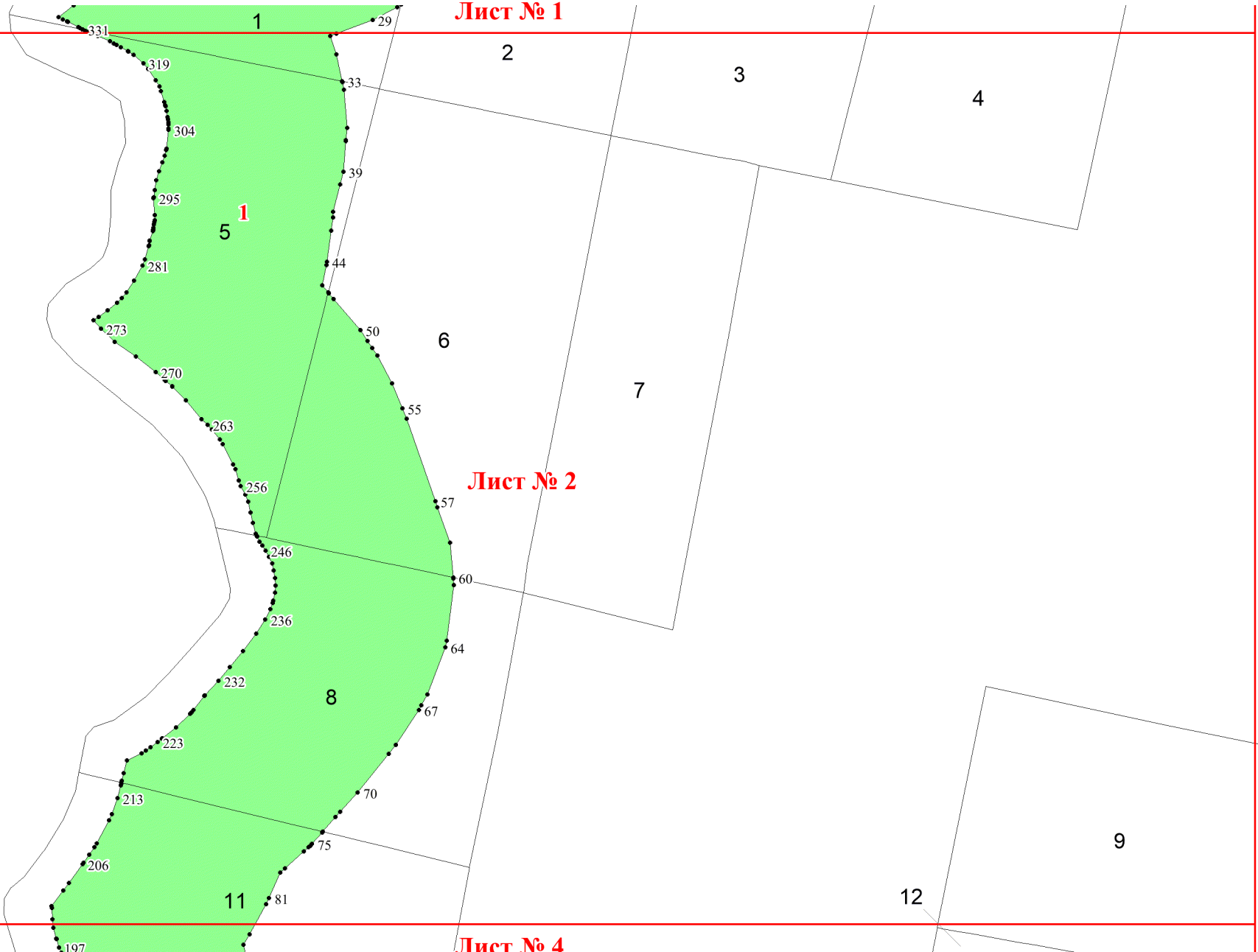
Лист № 2

1 1

3

4

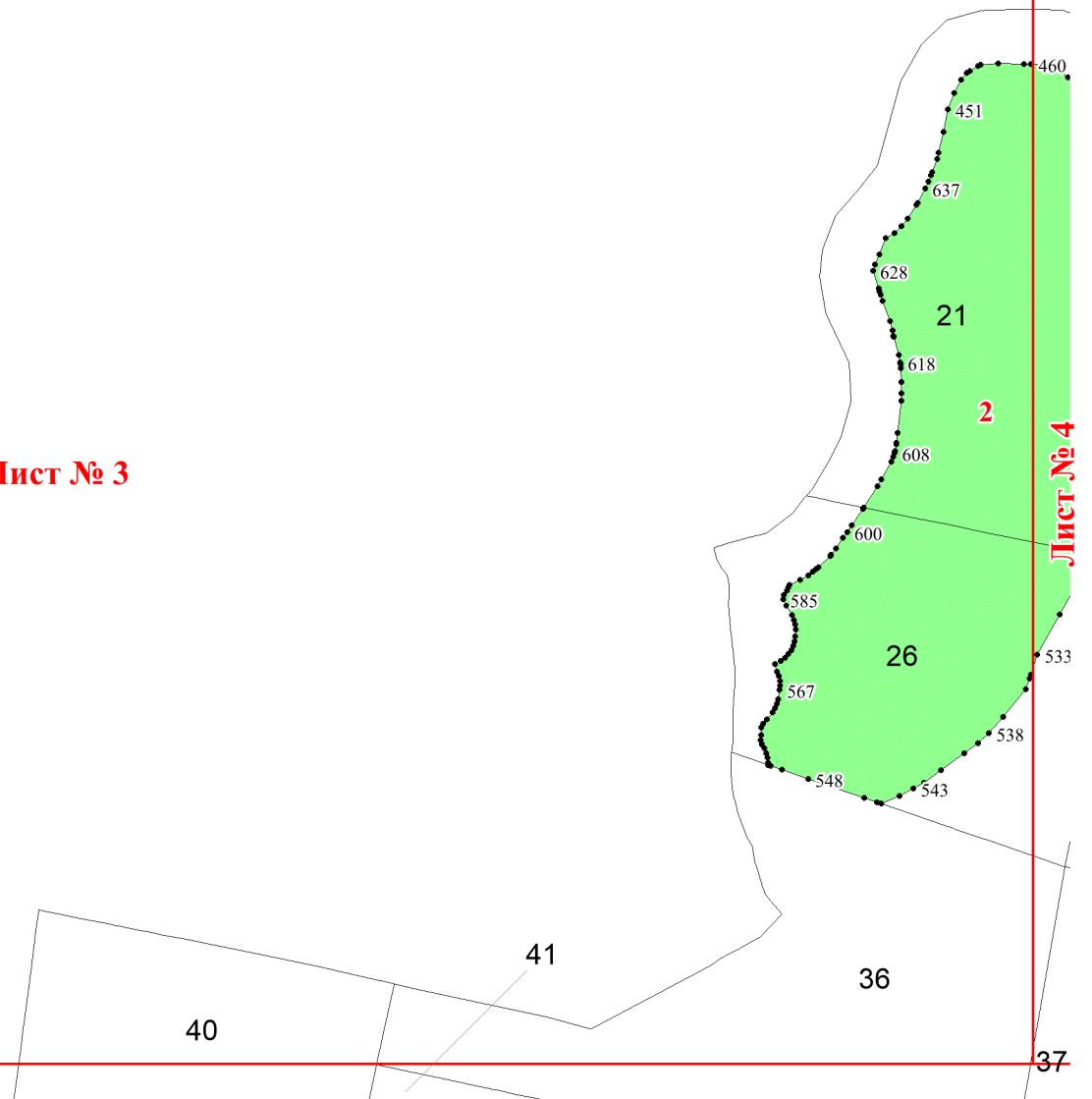
Лист № 1



Лист № 2

Лист № 4

Лист № 3



Лист № 4

37

Лист № 2

