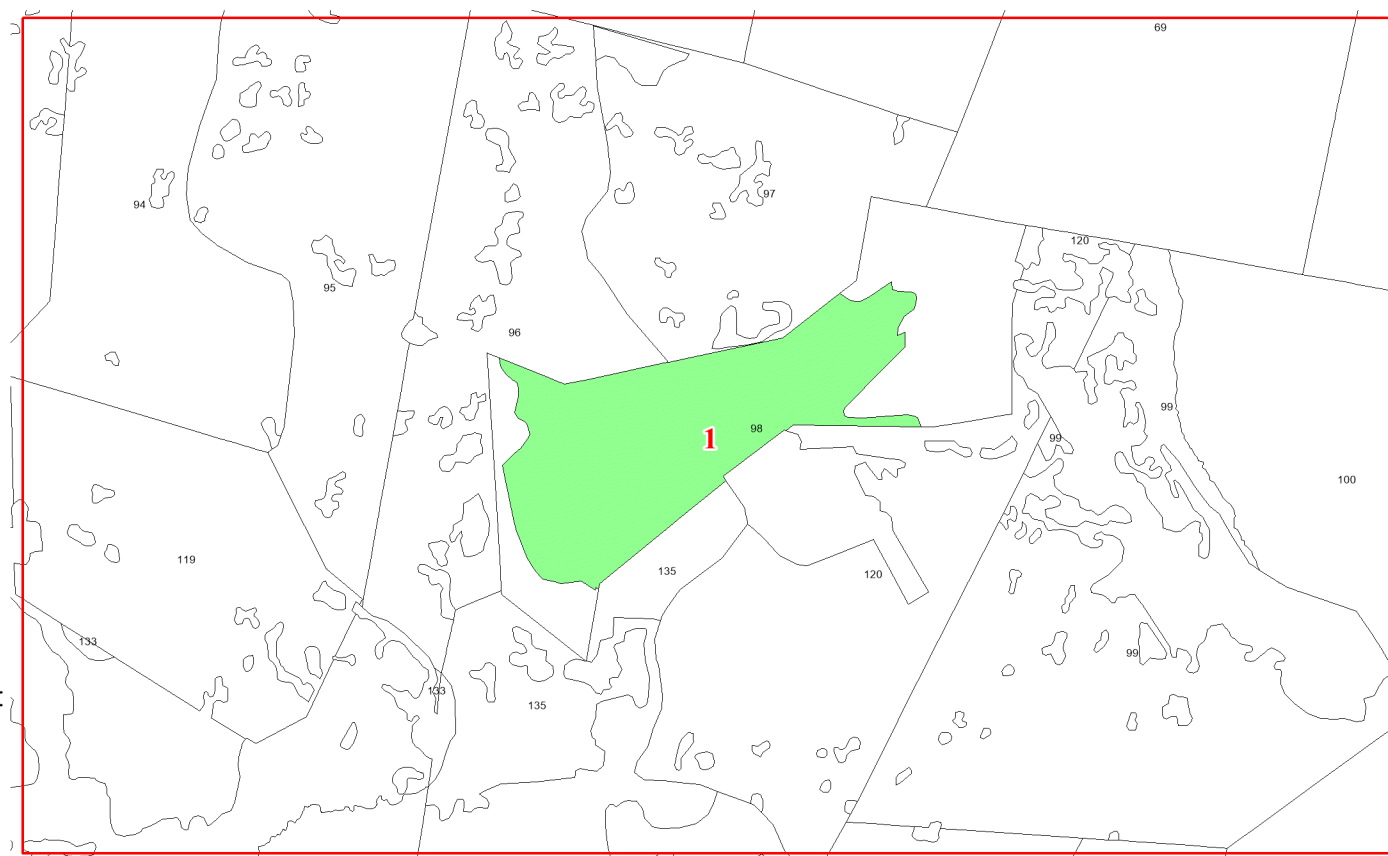


**Графическое описание местоположения  
границ земель, на которых  
располагаются леса, расположенные на  
особо охраняемых природных  
территориях, на территории  
Петрокаменского участкового  
лесничества Нижне-Тагильского  
лесничества Свердловской области**

Приложение № 64 к приказу Рослесхоза  
от 18.06.2024 № 460



Используемые условные знаки и обозначения:

- 25 Границы и номера лесных кварталов
- 7      Номера участков
- 10 ●    Номера характерных точек границ объекта
- Лист №1 Границы и номера листов
- Границы категорий защитных лесов

