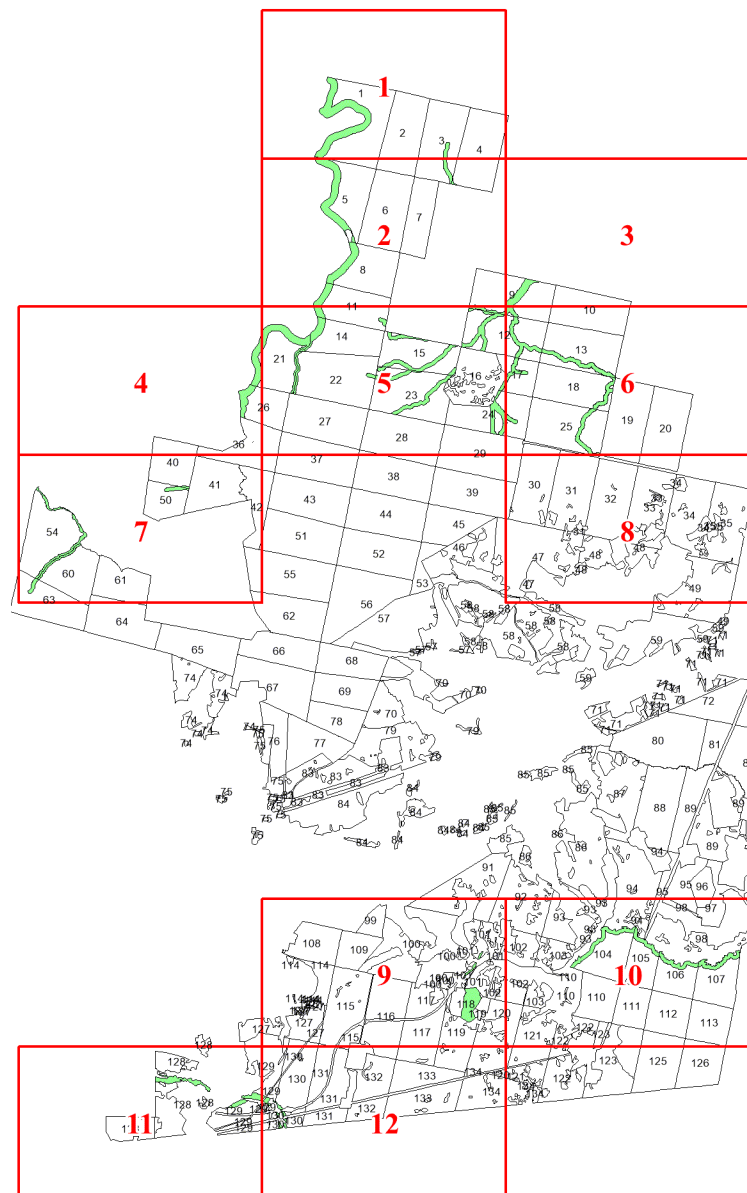


**Графическое описание местоположения  
границ земель, на которых  
располагаются леса, расположенные в  
водоохранных зонах, на территории  
Городского участкового лесничества  
Нижне-Тагильского лесничества  
Свердловской области**

Приложение № 28 к приказу Рослесхоза  
от 18.06.2024 № 460



Используемые условные знаки и обозначения:

- 25 Границы и номера лесных кварталов
- 7 Номера участков
- 10 ● Номера характерных точек границ объекта
- Лист №1 Границы и номера листов
- Границы категорий защитных лесов



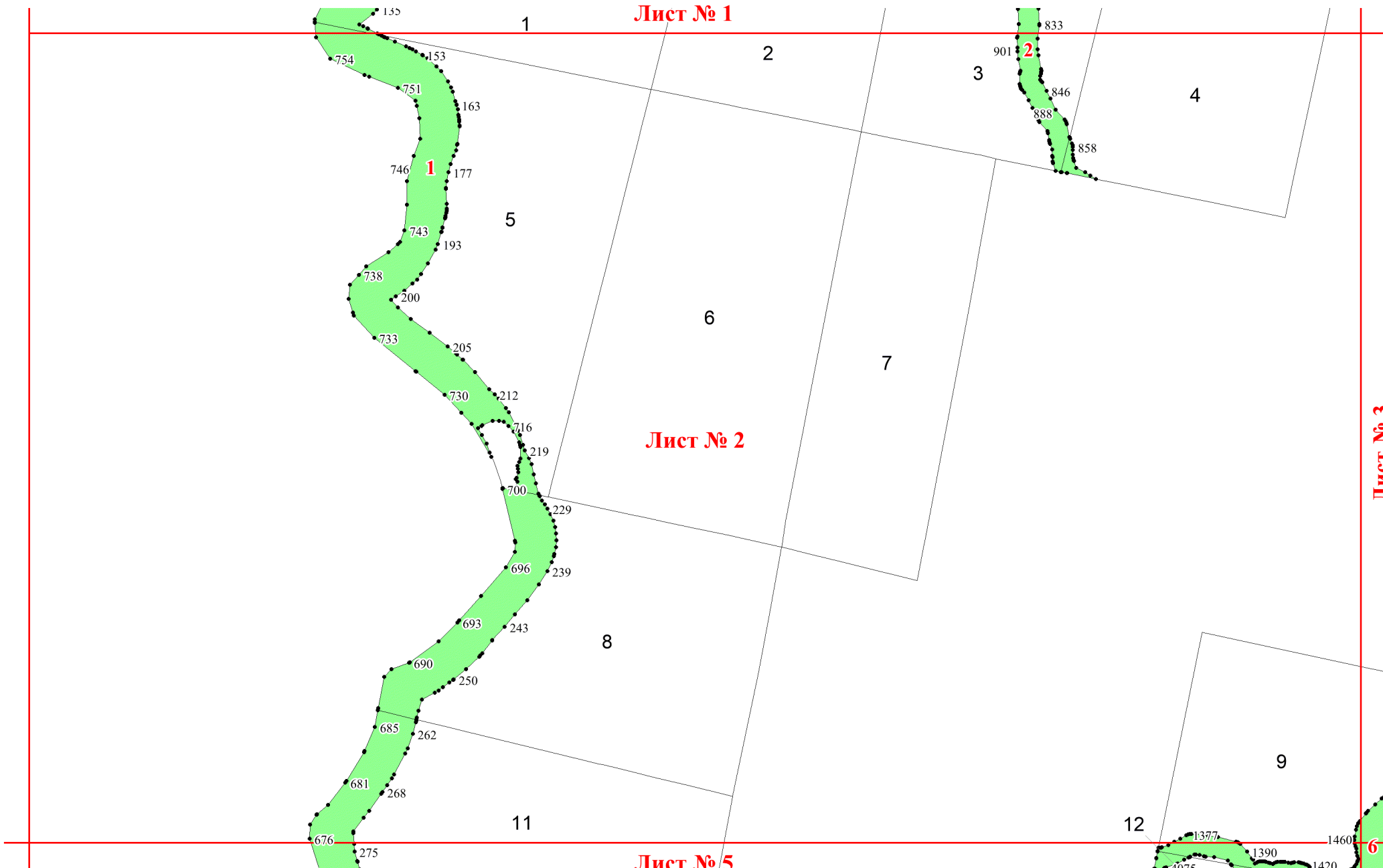
**Лист № 1**

**Лист № 2**

**Лист № 5**

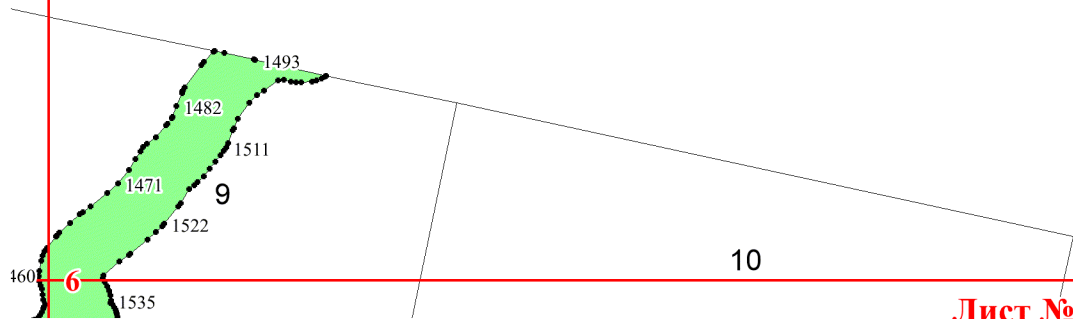
**Лист № 3**

**6**

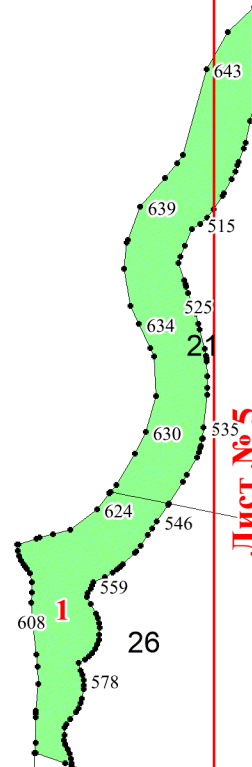


Лист № 2

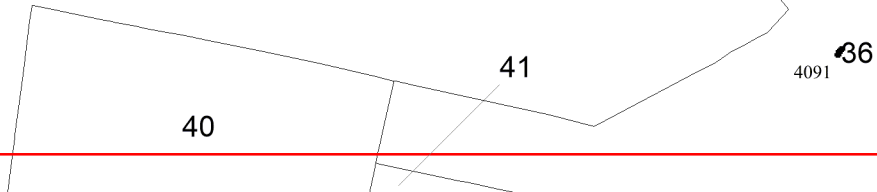
Лист № 3



Лист № 4

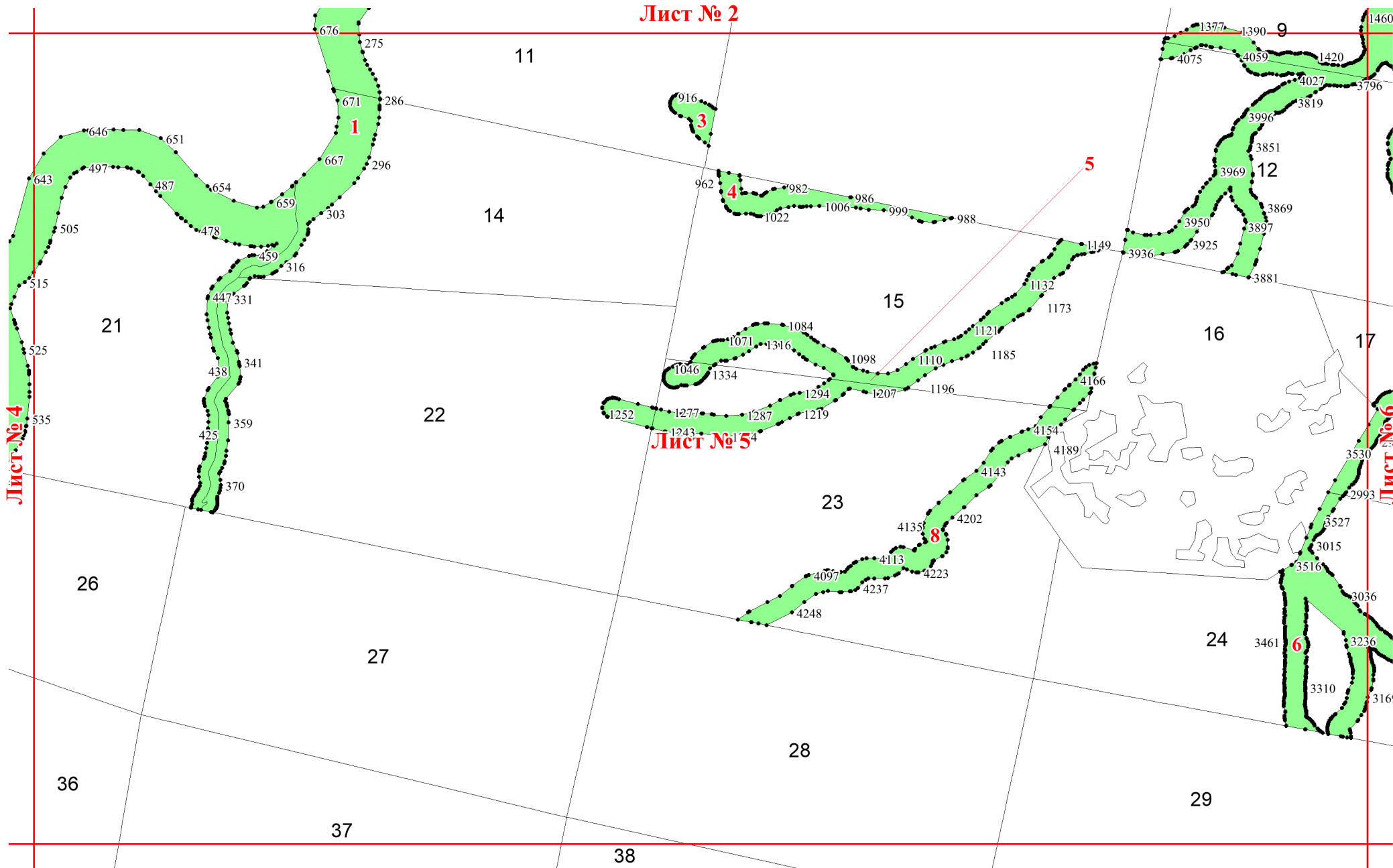


Лист № 5



Лист № 7

Лист № 2



Лист № 4

Лист № 5

Лист № 6

11

14

21

22

15

16

17

26

23

27

24

36

28

37

29

38

1

3

4

5

9

12

8

6

676

275

671

286

667

296

643

646

651

654

659

303

505

487

478

459

316

515

447

331

438

341

535

425

359

370

916

962

982

986

999

988

1377

1390

1460

4075

4059

1420

3796

3996

3819

3851

3969

3869

3950

3897

3925

3881

1149

3936

3925

1132

1173

1084

1071

1316

1098

1110

1185

1046

1334

1294

1207

4166

1252

1277

1287

1219

1243

1196

4154

4189

4143

4135

4202

4097

4113

4223

4248

4237

3530

2993

3527

3015

3516

3036

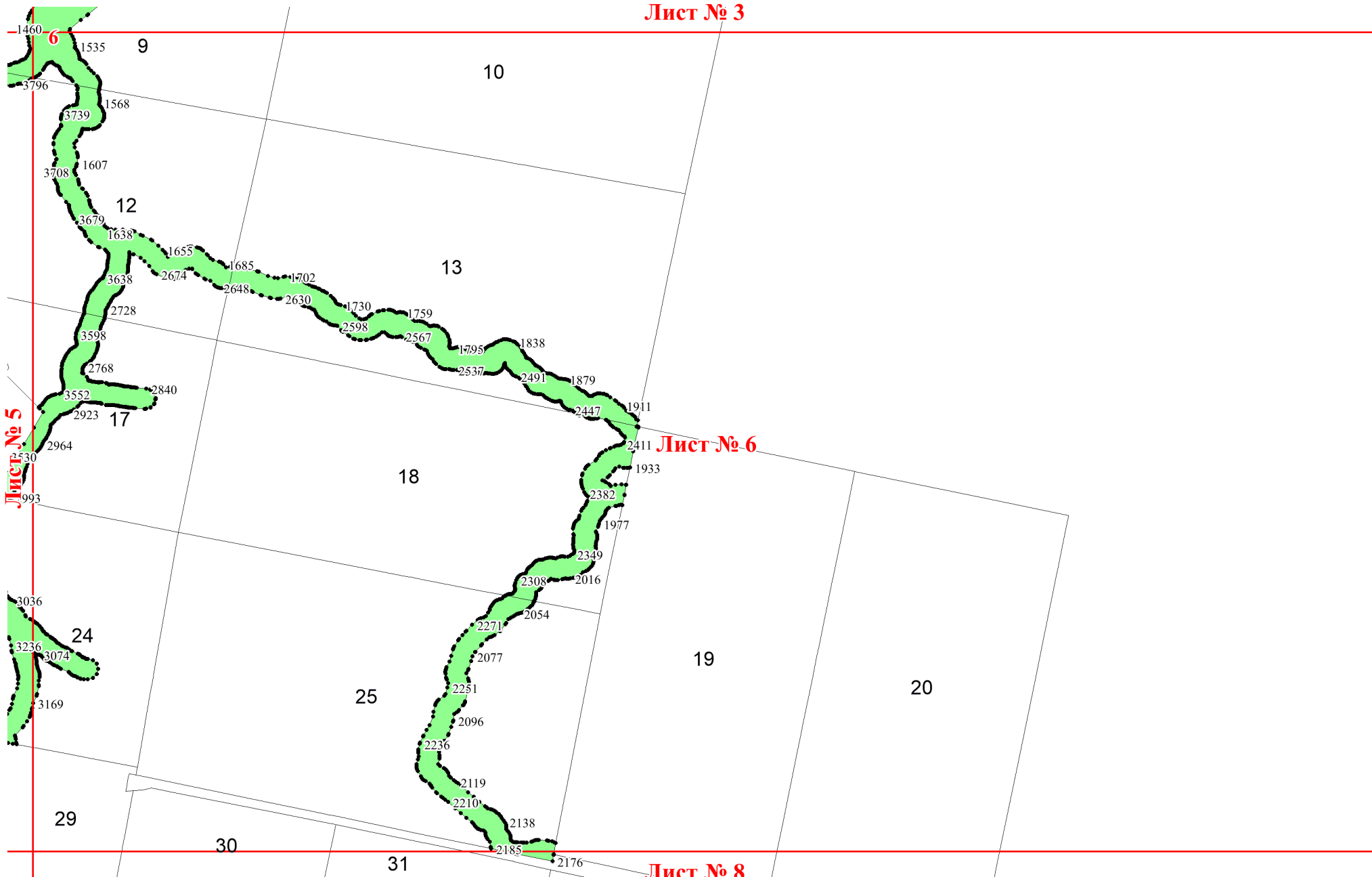
3461

3236

3310

316

Лист № 3

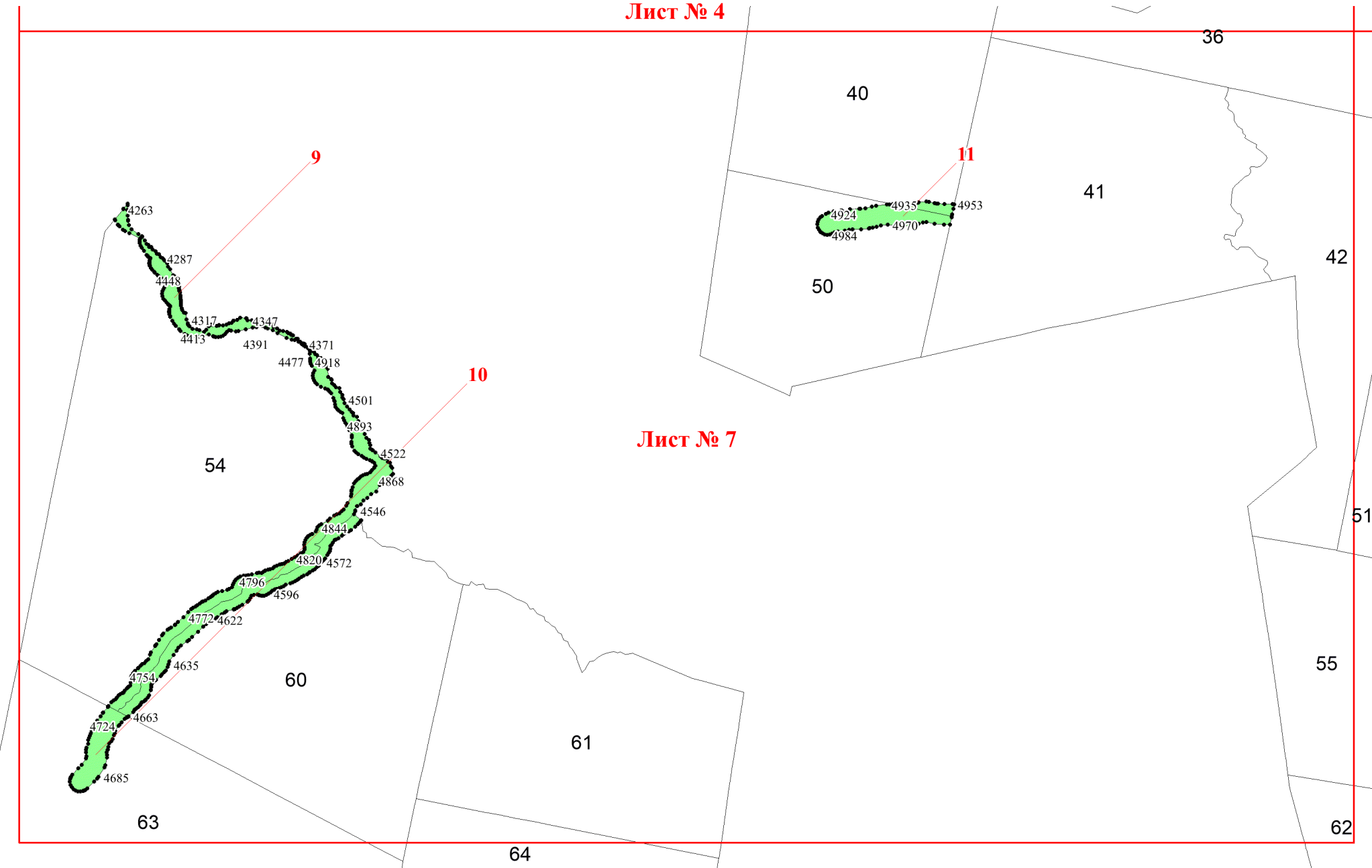


Лист № 5

Лист № 6

Лист № 8

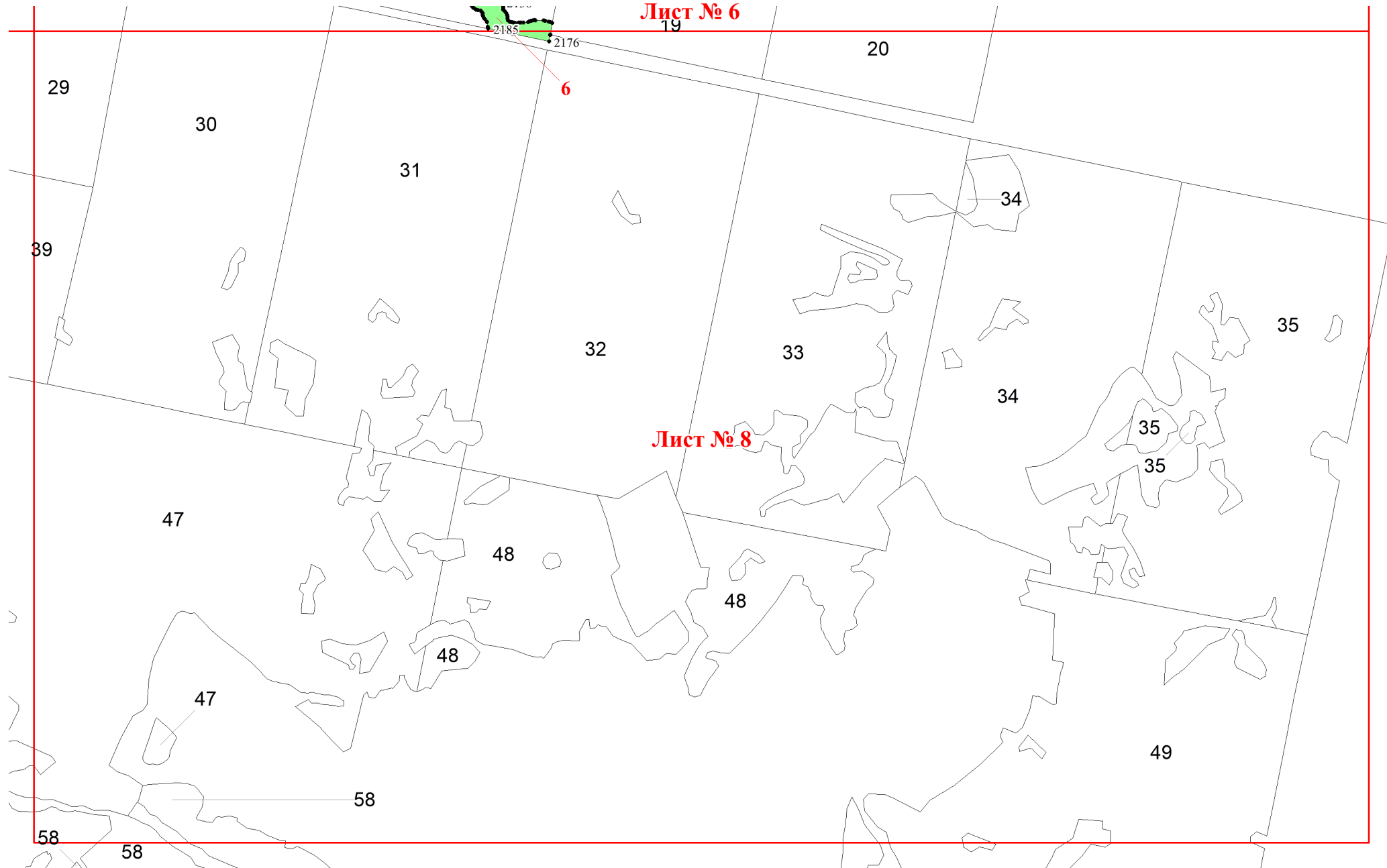
Лист № 4



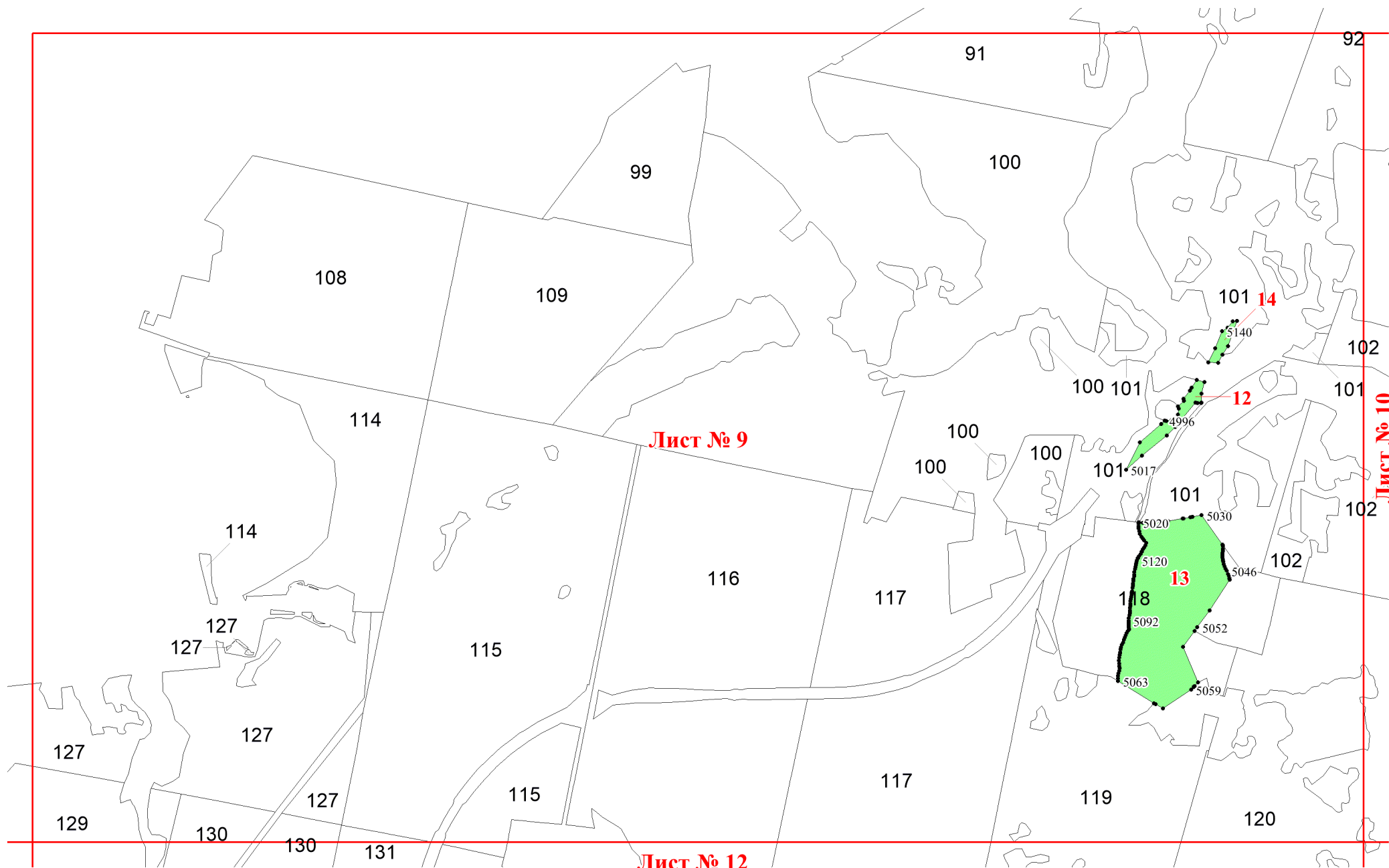
Лист № 7

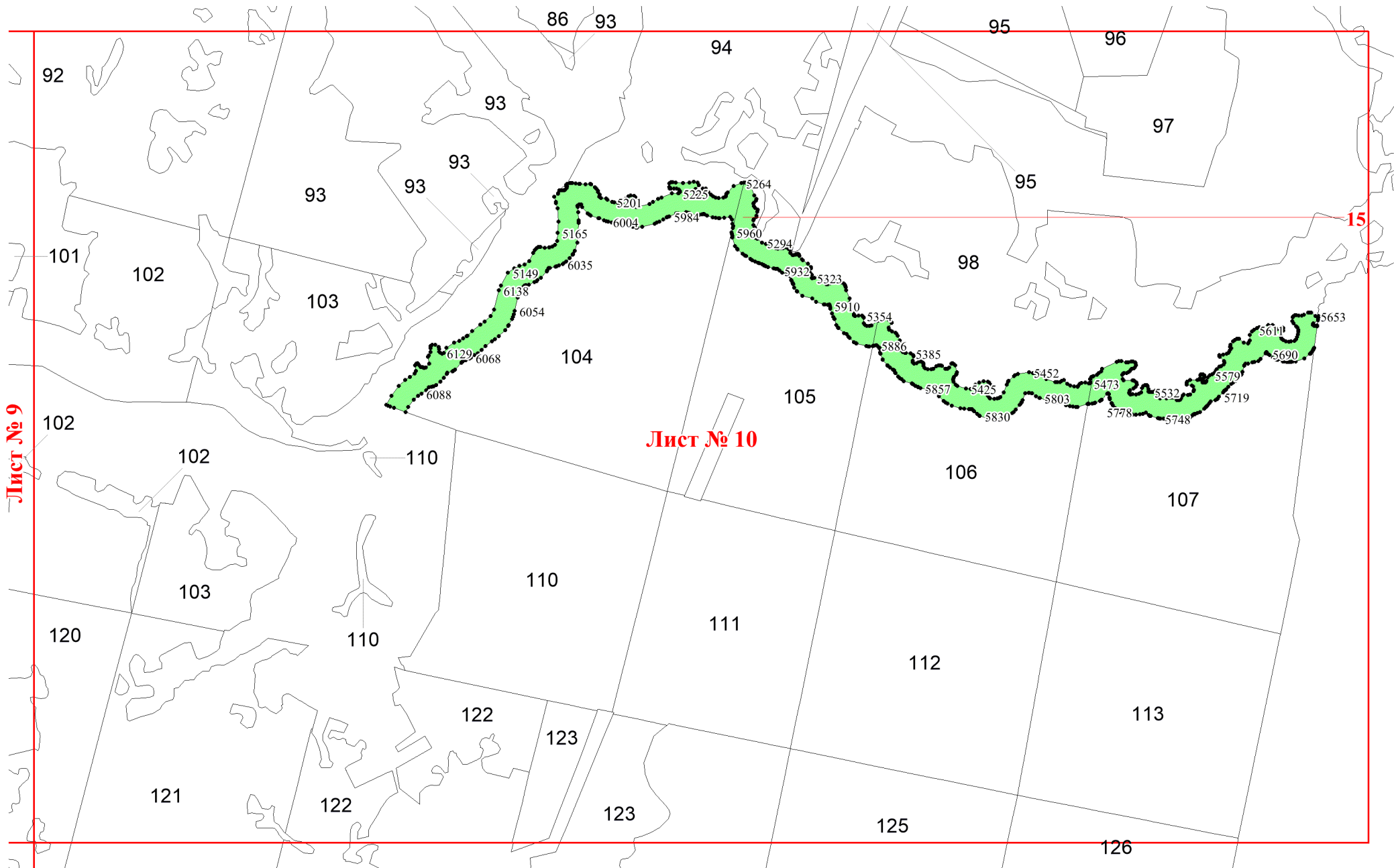


**Лист № 6**



**Лист № 8**

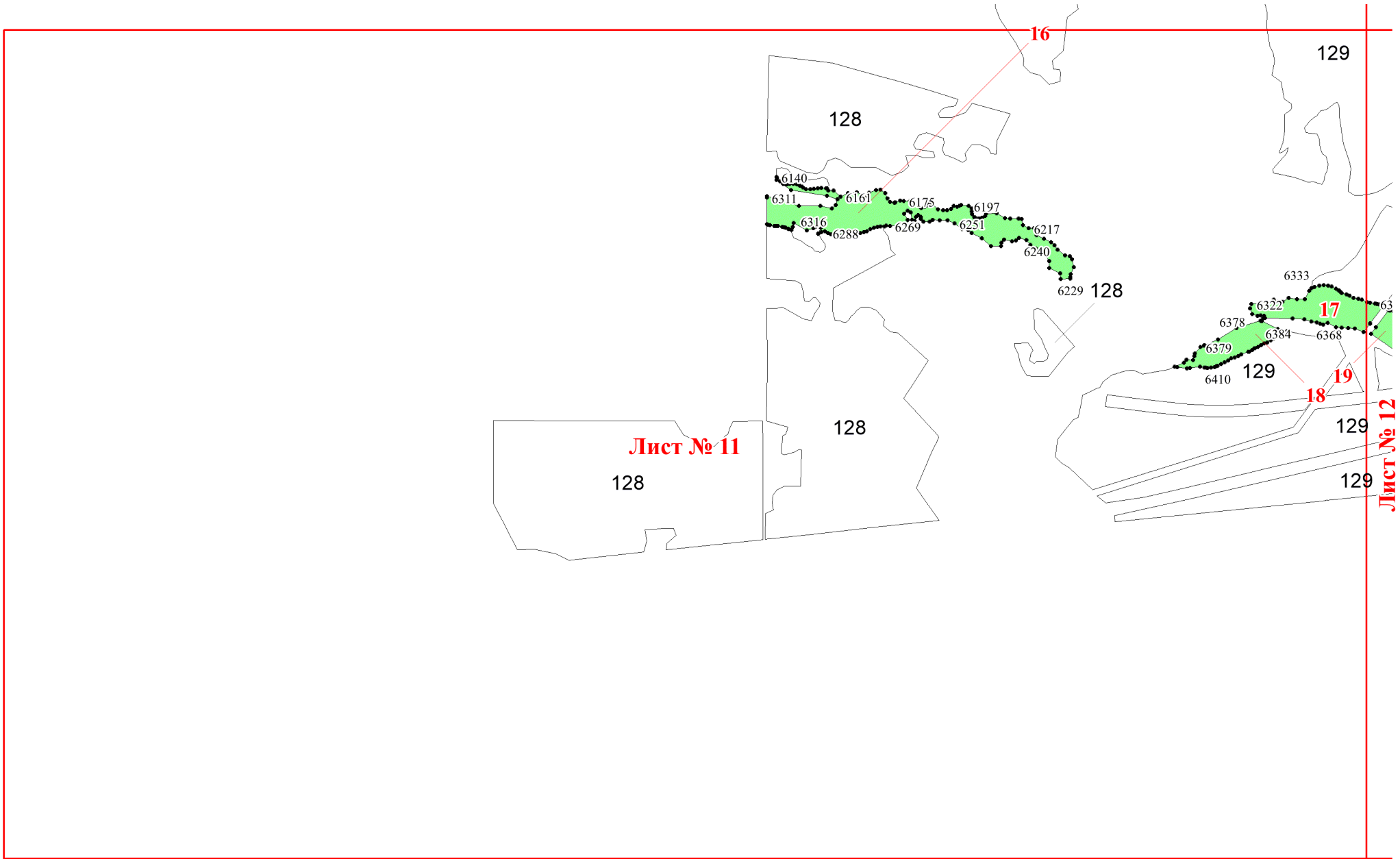




Лист № 9

Лист № 10

15



Лист № 11

Лист № 12

