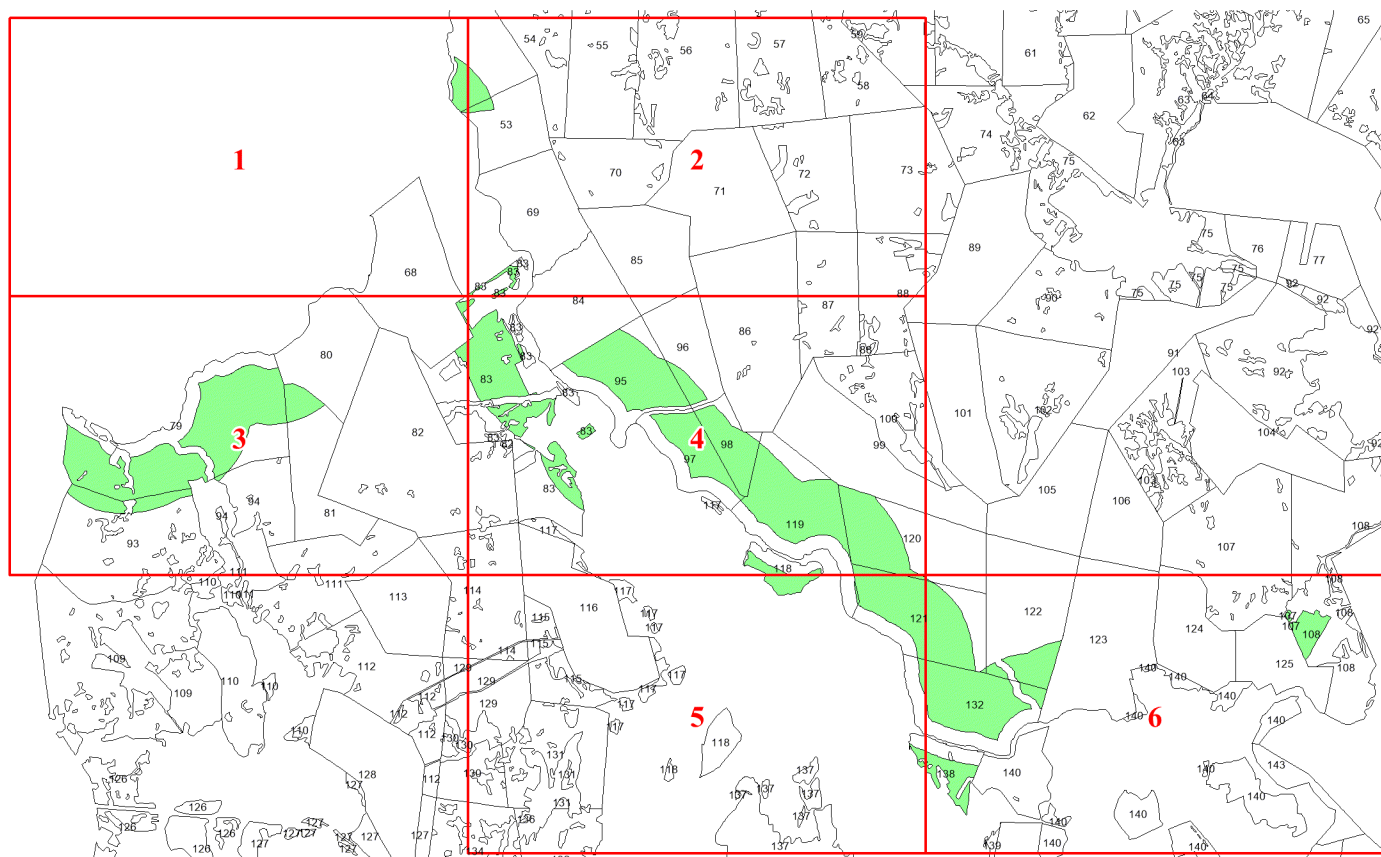


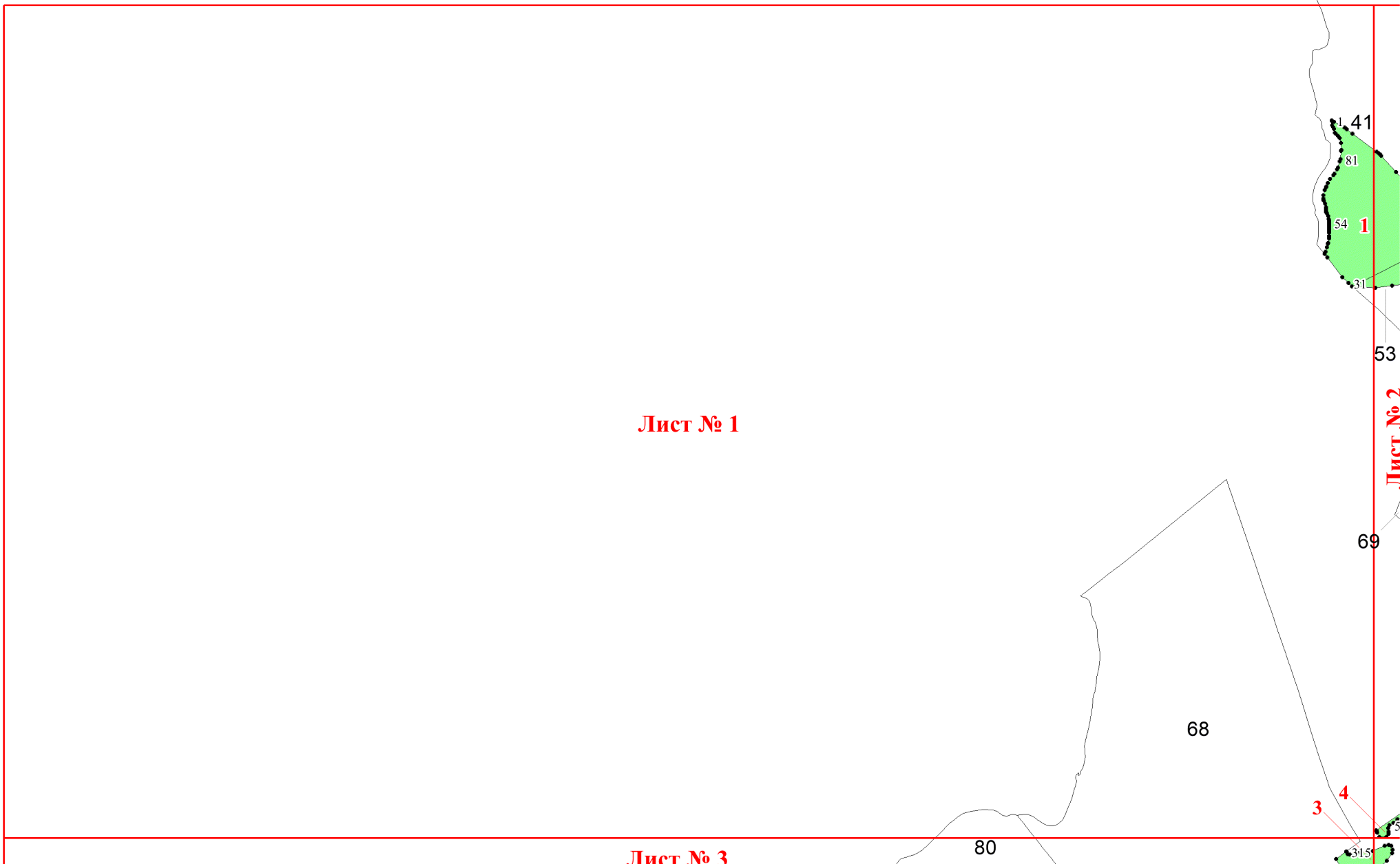
**Графическое описание местоположения
границ земель, на которых
располагаются ценные леса
(нерестоохранные полосы лесов), на
территории Башкарского участкового
лесничества Нижне-Тагильского
лесничества Свердловской области**

Приложение № 8 к приказу Рослесхоза
от 18.06.2024 № 460



Используемые условные знаки и обозначения:

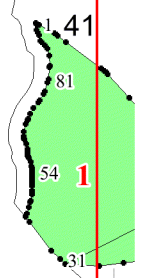
- 25 Границы и номера лесных кварталов
- 7 Номера участков
- 10 • Номера характерных точек границ объекта
- Лист №1** Границы и номера листов
- Границы категорий защитных лесов



Лист № 1

Лист № 3

Лист № 2



53

69

68

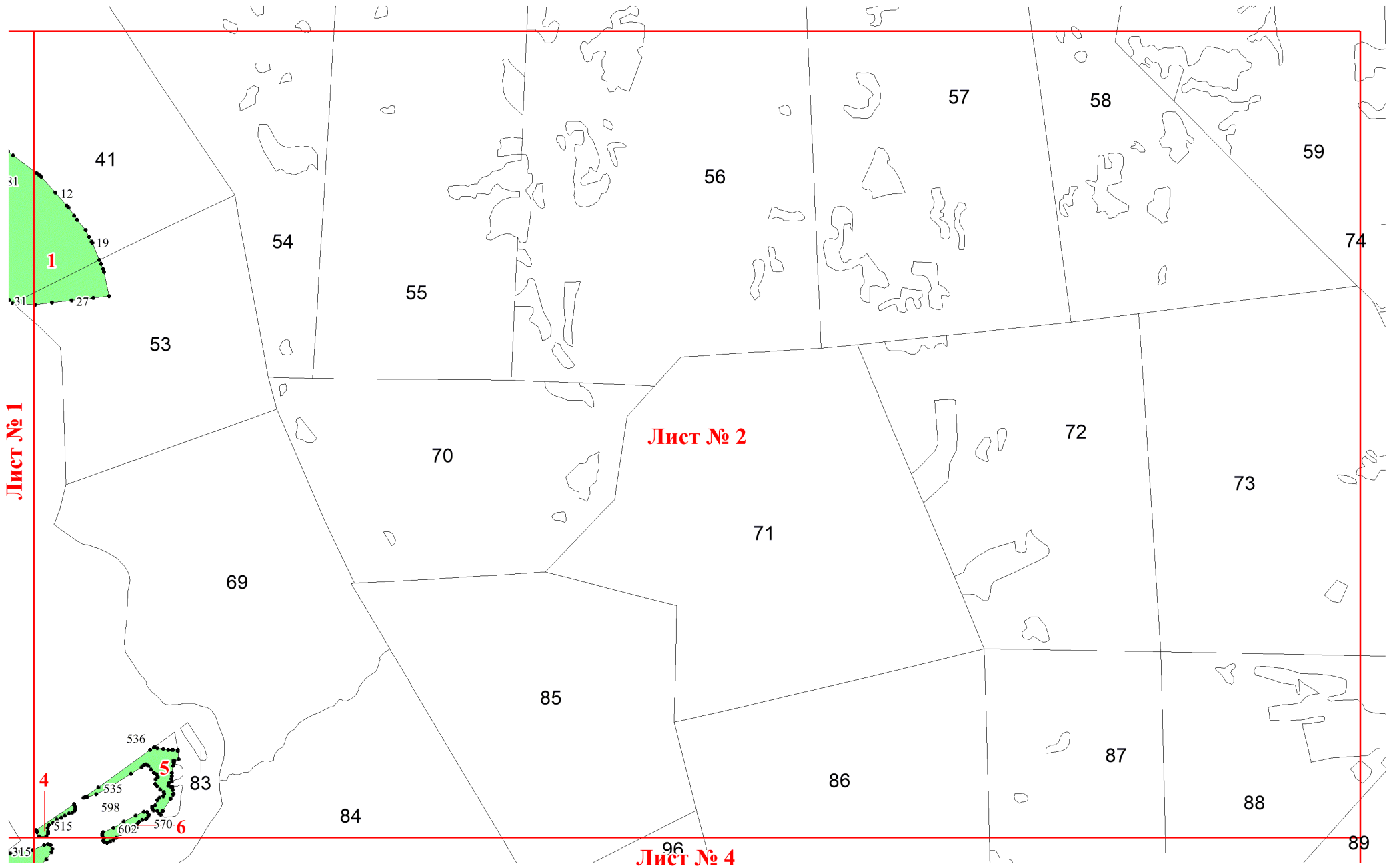
80

3

4

5

315



Лист № 1

Лист № 2

Лист № 4

1

4

5

6

41

31

12

19

31

27

54

55

56

57

58

59

74

53

70

Лист № 2

72

73

71

69

85

86

87

88

536

535

598

83

84

315

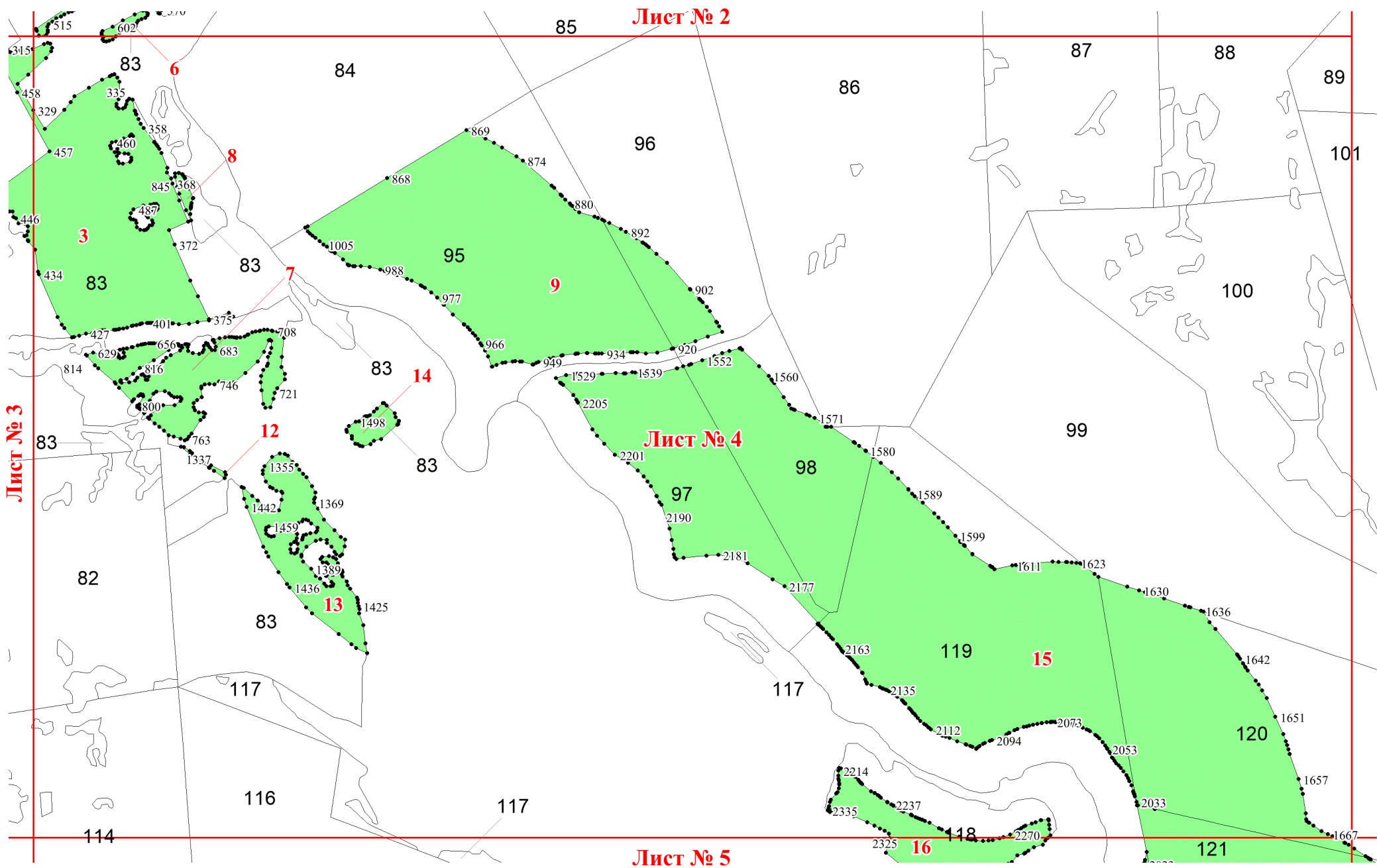
515

602

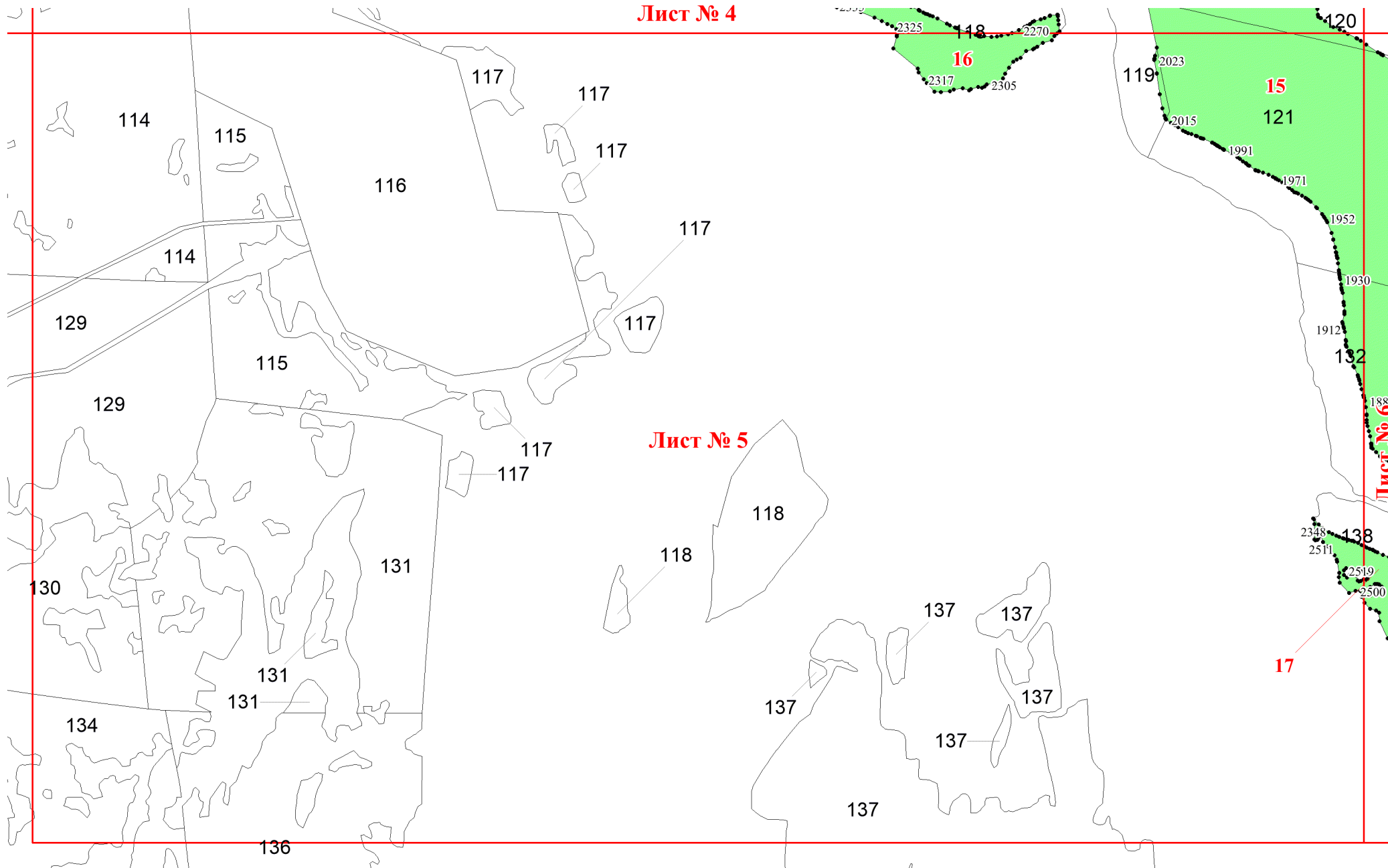
570

96

89

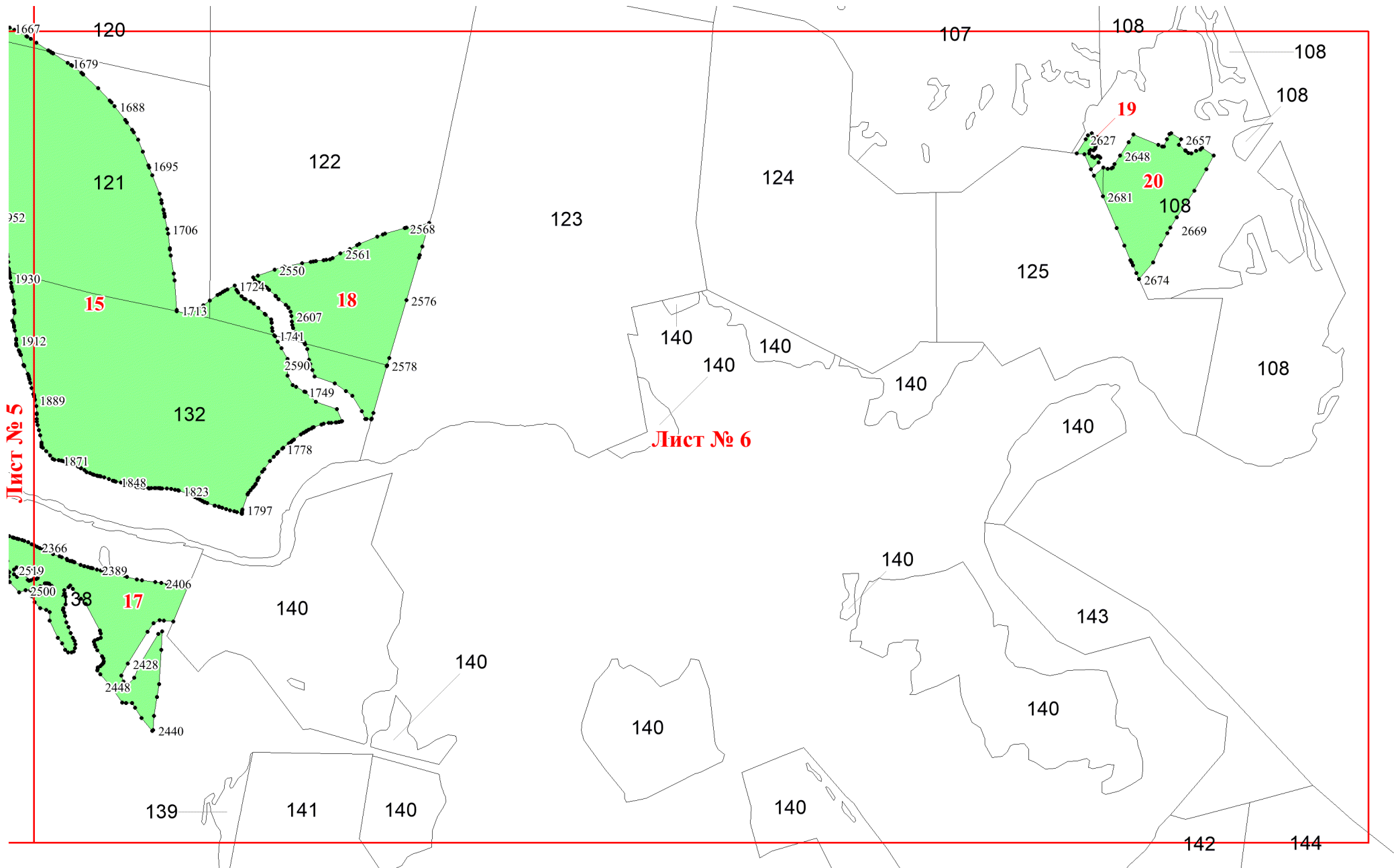


Лист № 4



Лист № 5

Лист № 6



Лист № 5

Лист № 6

120

121

122

123

124

107

108

108

108

19

20

108

108

125

140

140

140

140

140

1930

1912

1889

1871

1848

2366

2519

2500

2428

2448

2440

139

141

140

140

140

140

143

140

142

144

15

18

132

138

140

140

125

140

140

140

140

140

1930

1912

1889

1871

1848

2366

2519

2500

2428

2448

2440

139

141

140

140

140

140

143

140

142

144

15

18

132

138

140

140

125

140

140

140

140

140

1930

1912

1889

1871

1848

2366

2519

2500

2428

2448

2440

139

141

140

140

140

140

143

140

142

144

15

18

132

138

140

140

125

140

140

140

140

140

1930

1912

1889

1871

1848

2366

2519

2500

2428

2448

2440

139

141

140

140

140

140

143

140

142

144

15

18

132

138

140

140

125

140

140

140

140

140

1930

1912

1889

1871

1848

2366

2519

2500

2428

2448

2440

139

141

140

140

140

140

143

140

142

144

15

18

132

138

140

140

125

140

140

140

140

140

1930

1912

1889

1871

1848

2366

2519

2500

2428

2448

2440

139

141

140

140

140

140

143

140

142

144

15

18

132

138

140

140

125

140

140

140

140

140

1930

1912

1889

1871

1848

2366

2519

2500

2428

2448

2440

139

141

140

140

140

140

143

140

142

144

15

18

132

138

140

140

125

140

140

140

140

140

1930

1912

1889

1871

1848

2366

2519

2500

2428

2448

2440

139

141

140

140

140

140

143

140

142

144

15

18

132

138

140

140

125

140

140

140

140

140

1930

1912

1889

1871

1848

2366

2519

2500

2428

2448

2440

139

141

140

140

140

140

143

140

142

144

15

18

132

138

140

140

125

140

140

140

140

140

1930

1912

1889

1871

1848

2366

2519

2500

2428

2448

2440

139

141

140

140

140

140

143

140

142

144

15

18

132