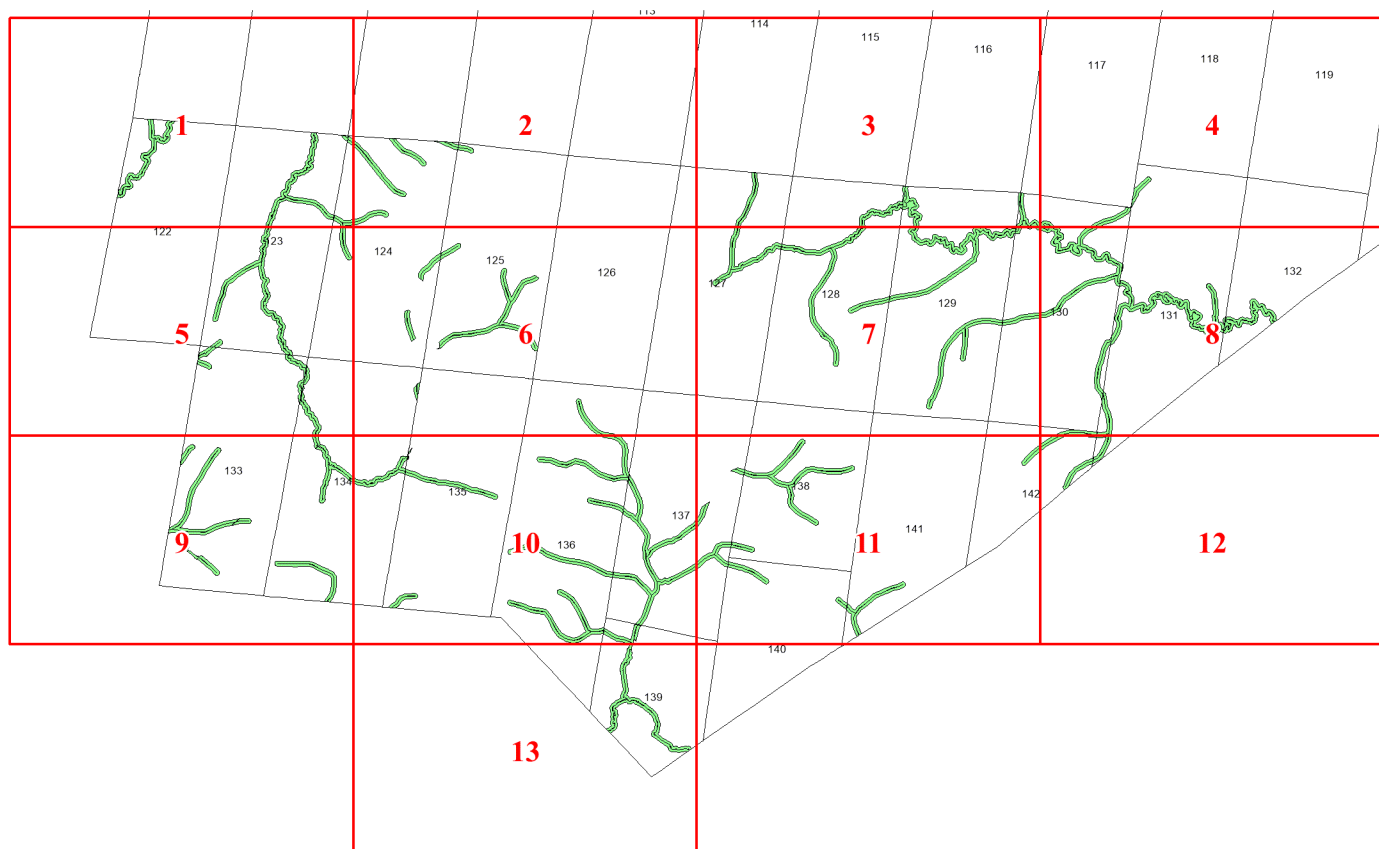


**Графическое описание местоположения
границ земель, на которых
располагаются особо защитные участки
лесов «берегозащитные, почвозащитные
участки лесов, расположенные вдоль
водных объектов, склонов оврагов», на
территории Шуйгинского участкового
лесничества Сурского лесничества
Архангельской области**

Приложение № 93 к приказу Рослесхоза
от 24.06.2024 № 496



Используемые условные знаки и обозначения:

- 25 Границы и номера лесных кварталов
- 7 Номера участков
- 10 • Номера характерных точек границ объекта
- Лист №1 Границы и номера листов
- Границы особо защитных участков лесов

109

110

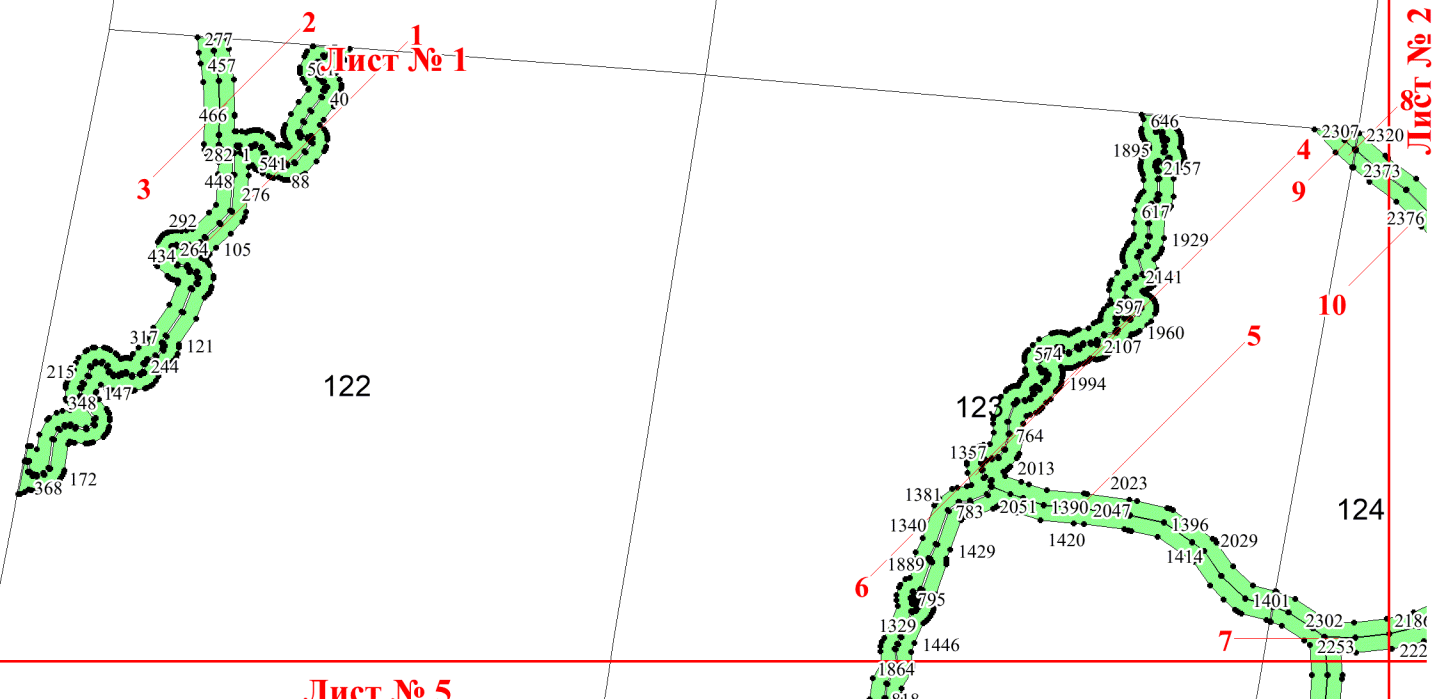
Лист № 1

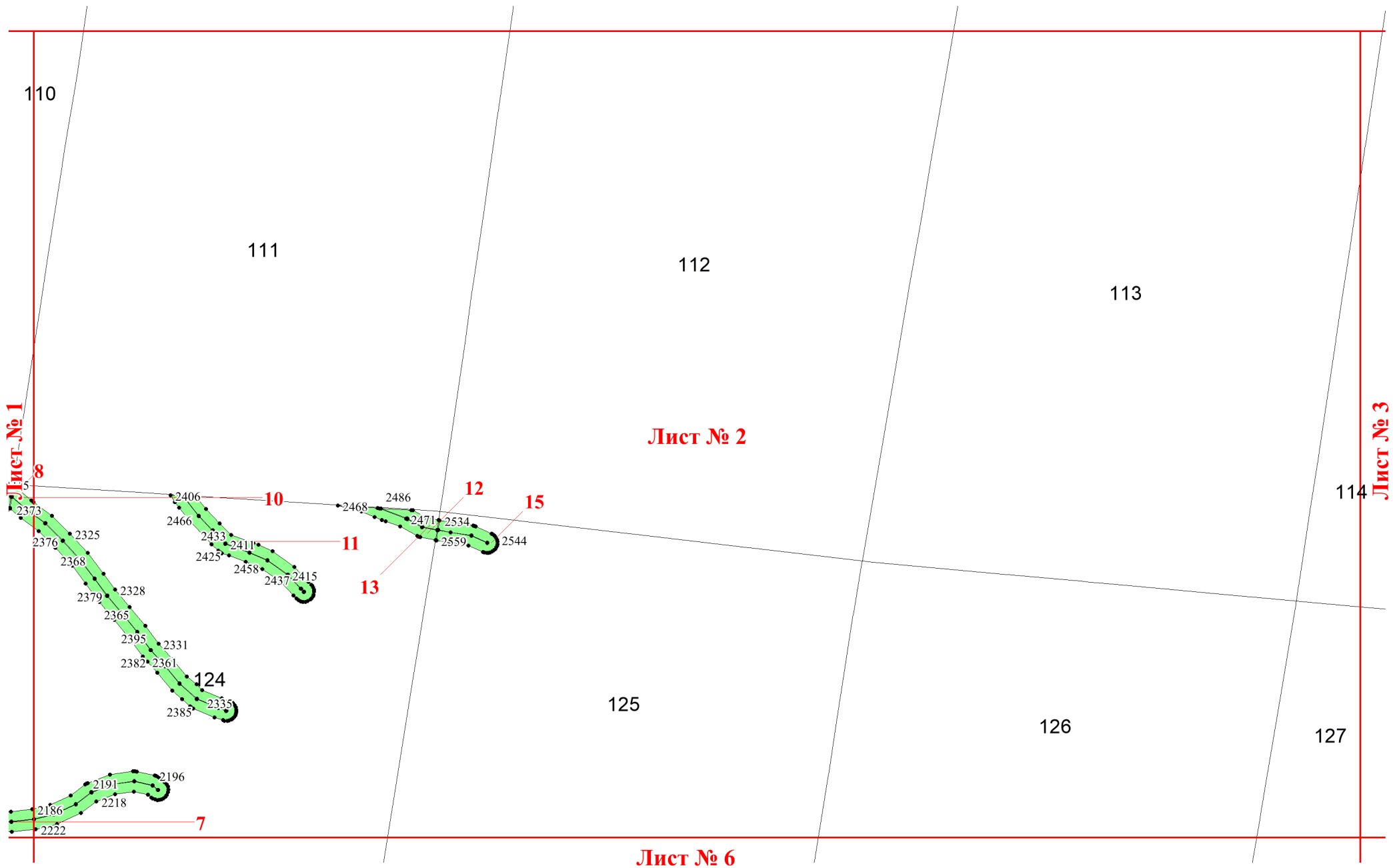
Лист № 2

122

124

Лист № 5





Лист № 1

Лист № 2

Лист № 3

Лист № 6

113

114

115

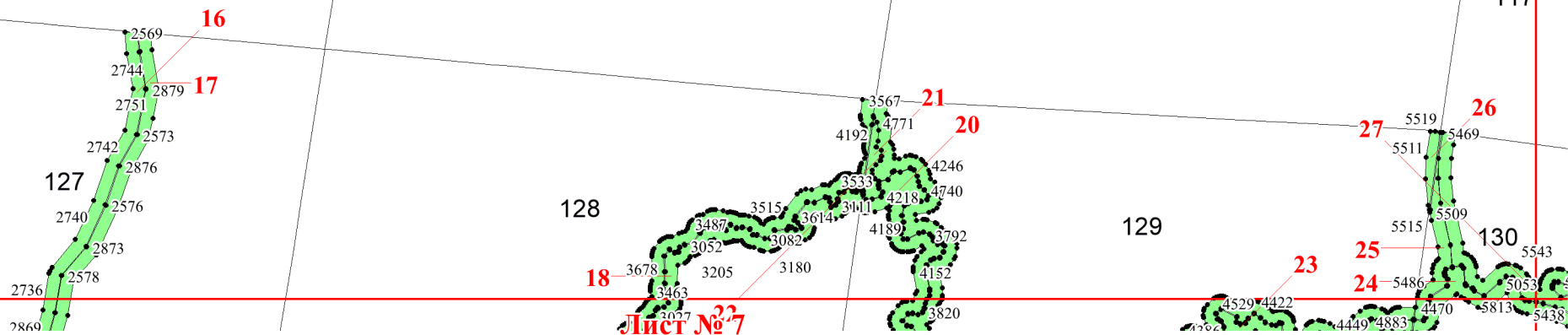
116

Лист № 2

Лист № 3

Лист № 4

117



18

Лист № 7

21

20

129

27

23

24

25

26

130

116

Лист № 3

117

118

Лист № 4

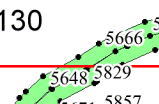
119



27

24

130



5656

6066

6049

6009

6058

6049

6066

6049

29

28

131

Лист № 8

132

120

Лист № 1

122

Лист № 5

31 30 32

Лист № 9

133

36

7

5

124

4

34

33

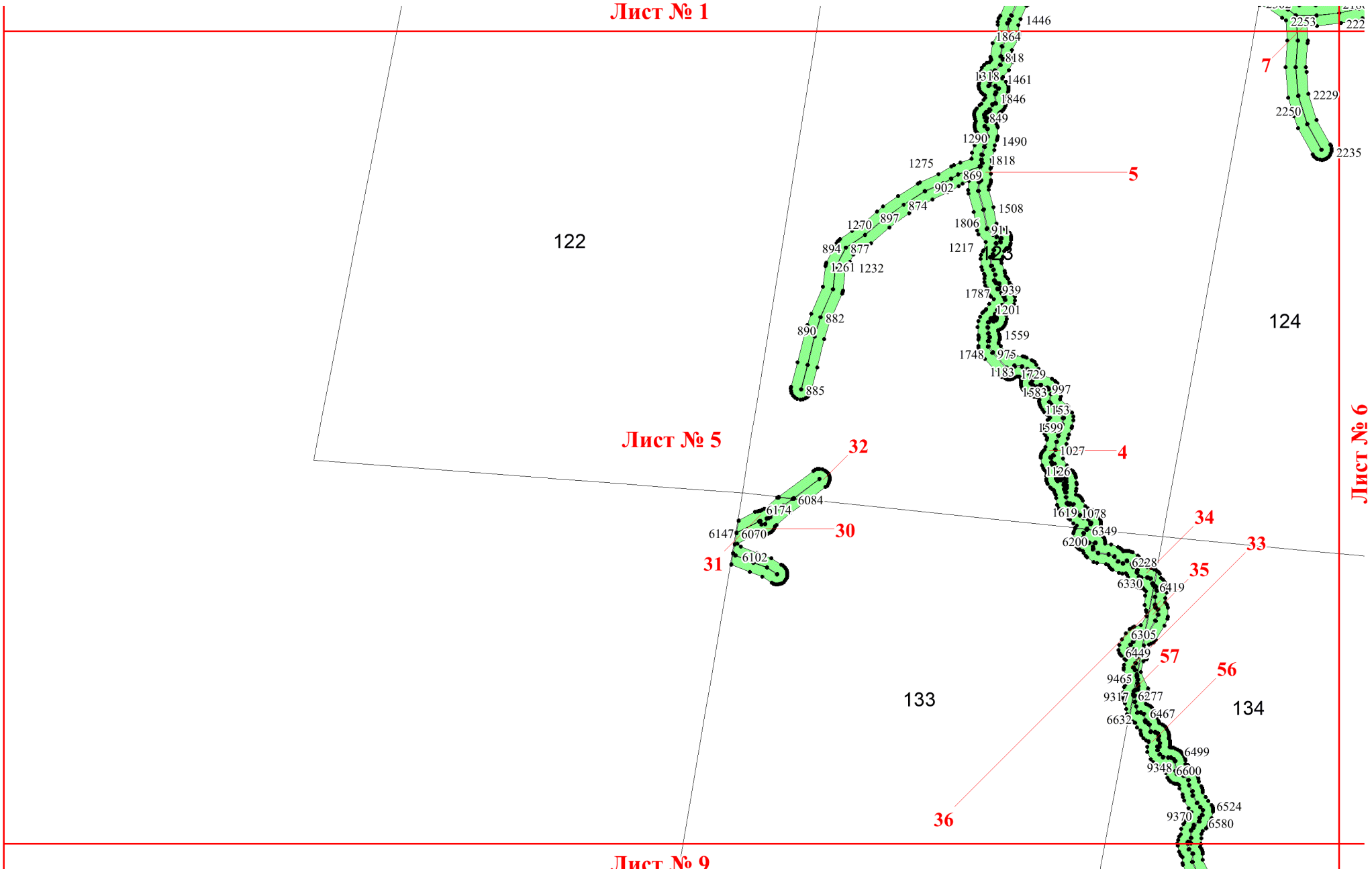
35

57

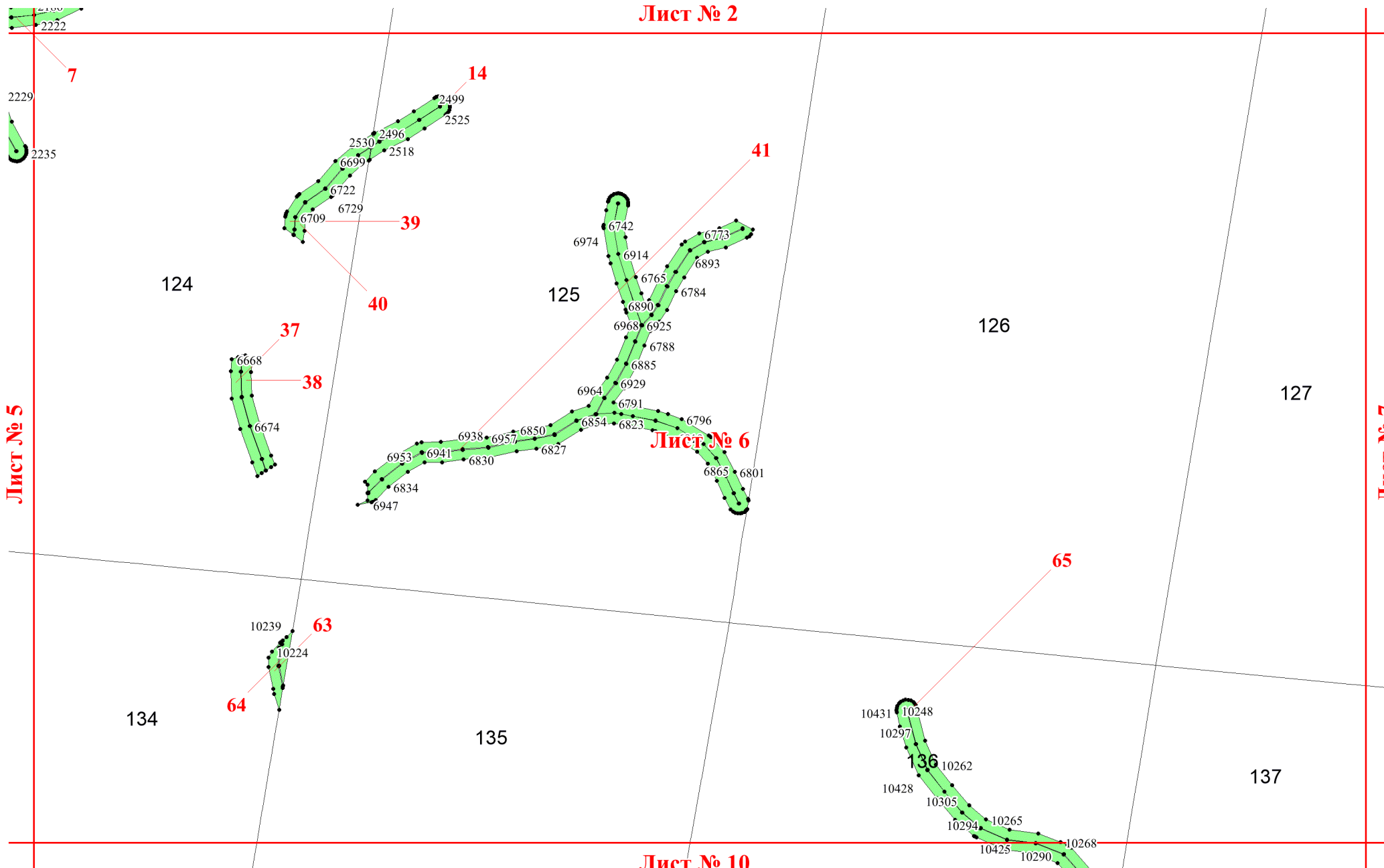
56

134

Лист № 6



Лист № 2

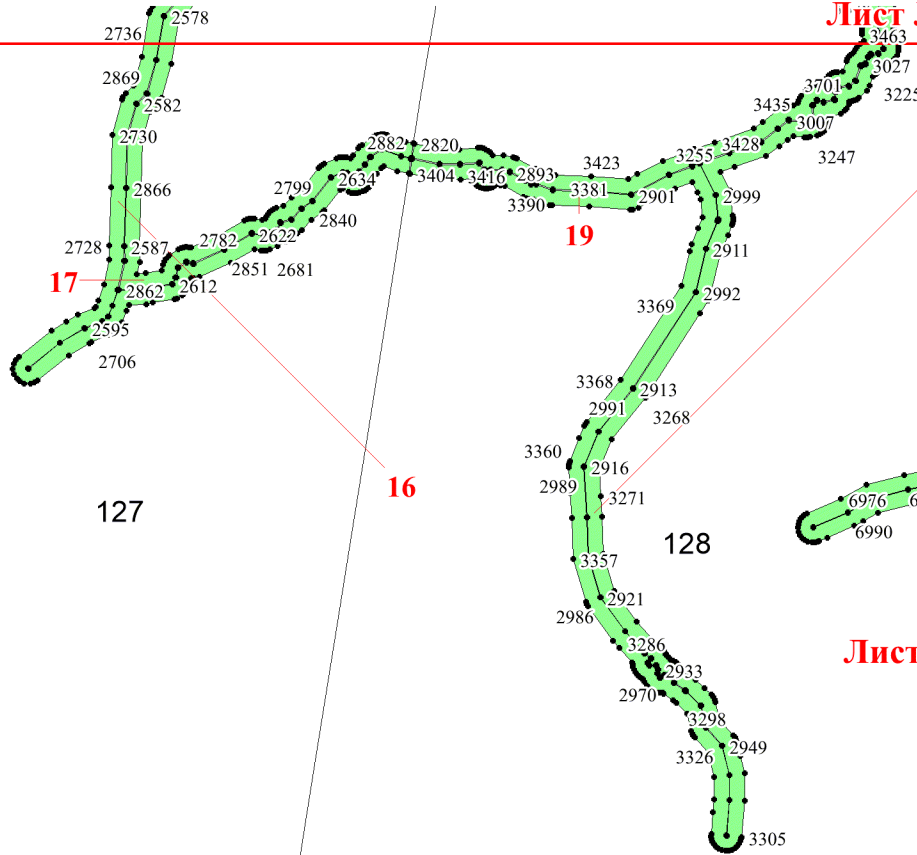


Лист № 5

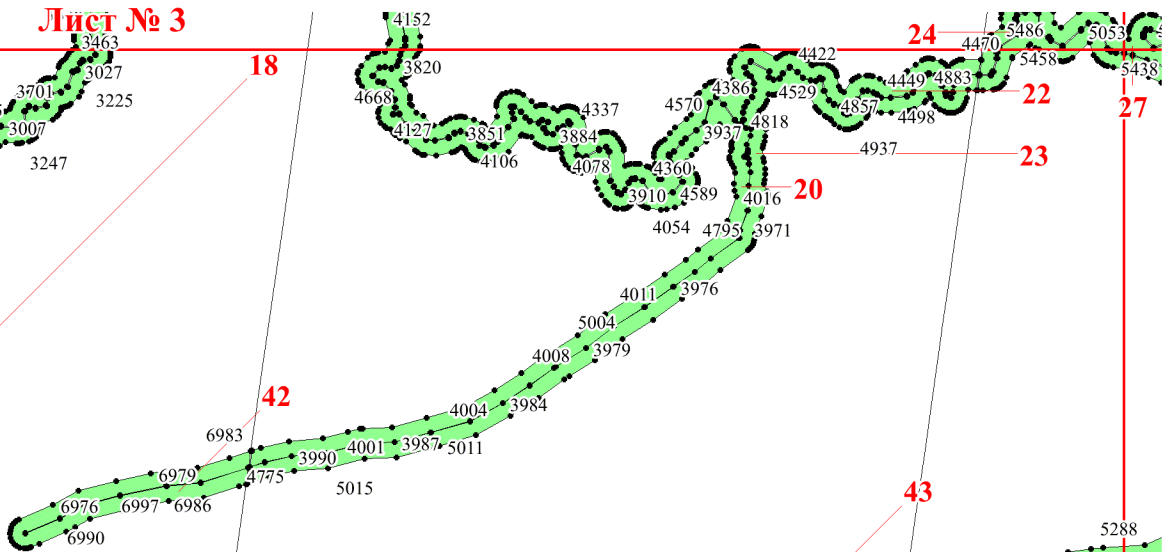
Лист № 7

Лист № 10

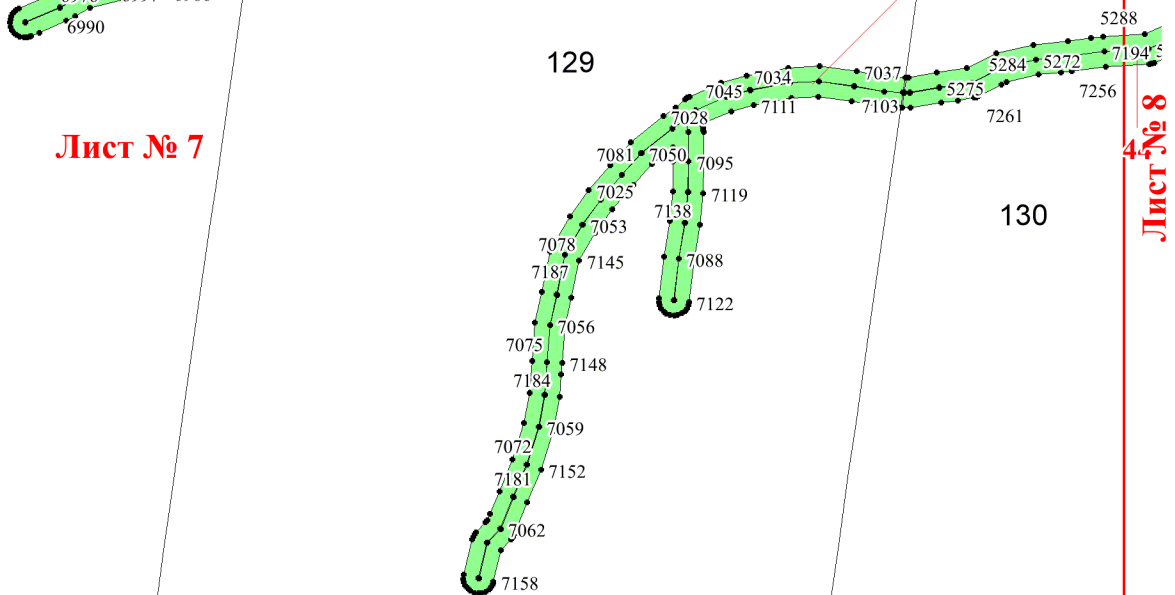
Лист № 6



Лист № 3



Лист № 7



Лист № 8

137

16

19

18

43

20

22

23

24

27

128

129

130

138

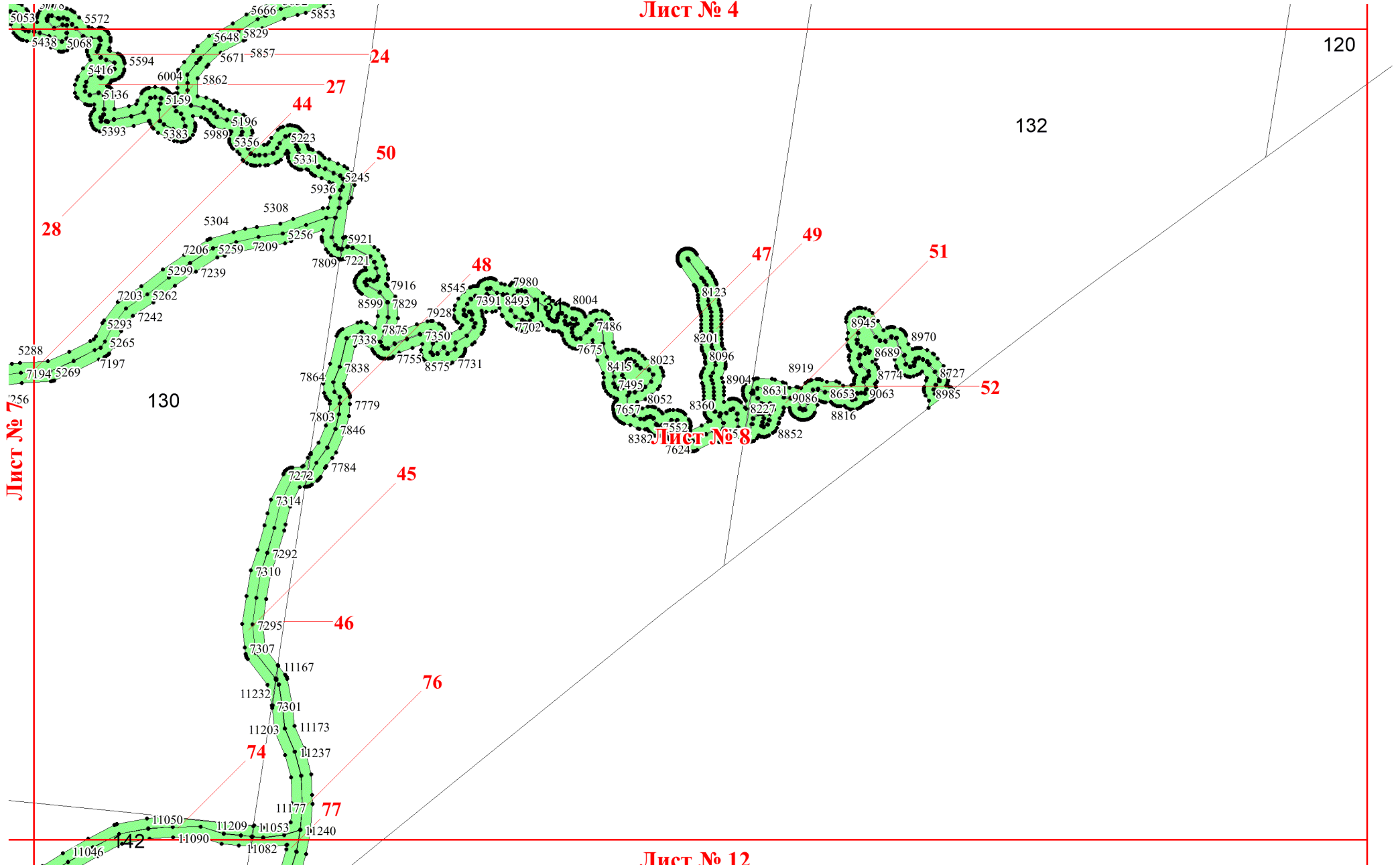
141

142

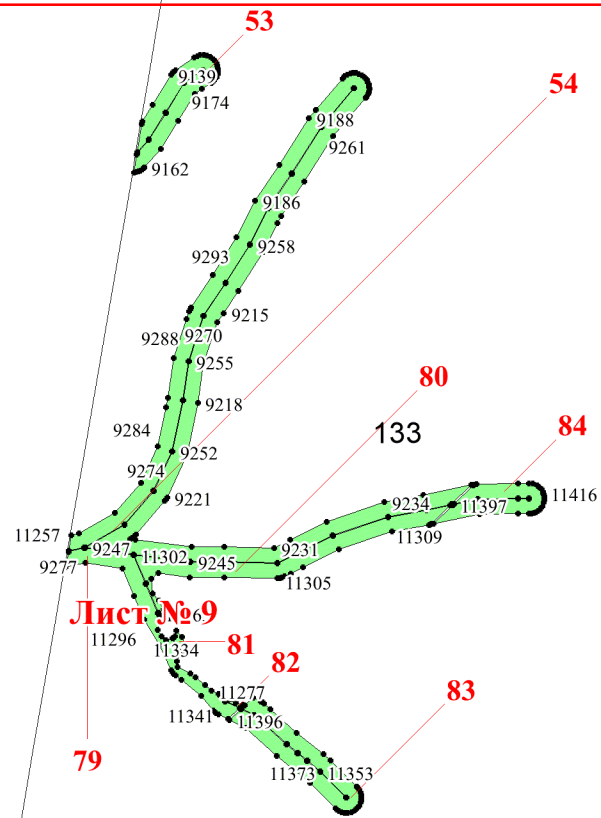
74

73

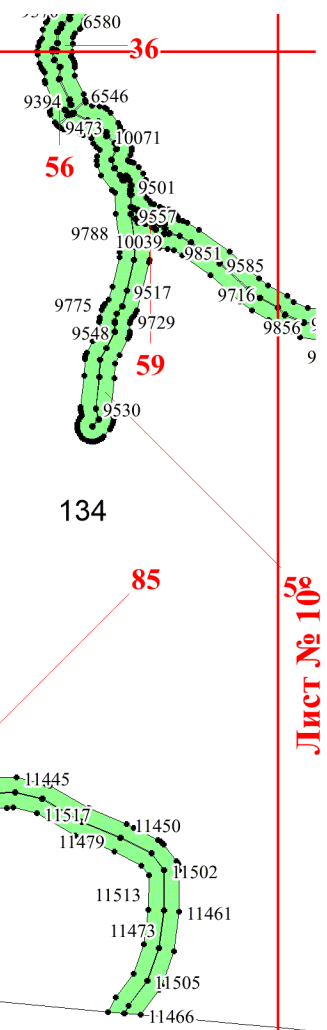
Лист № 11



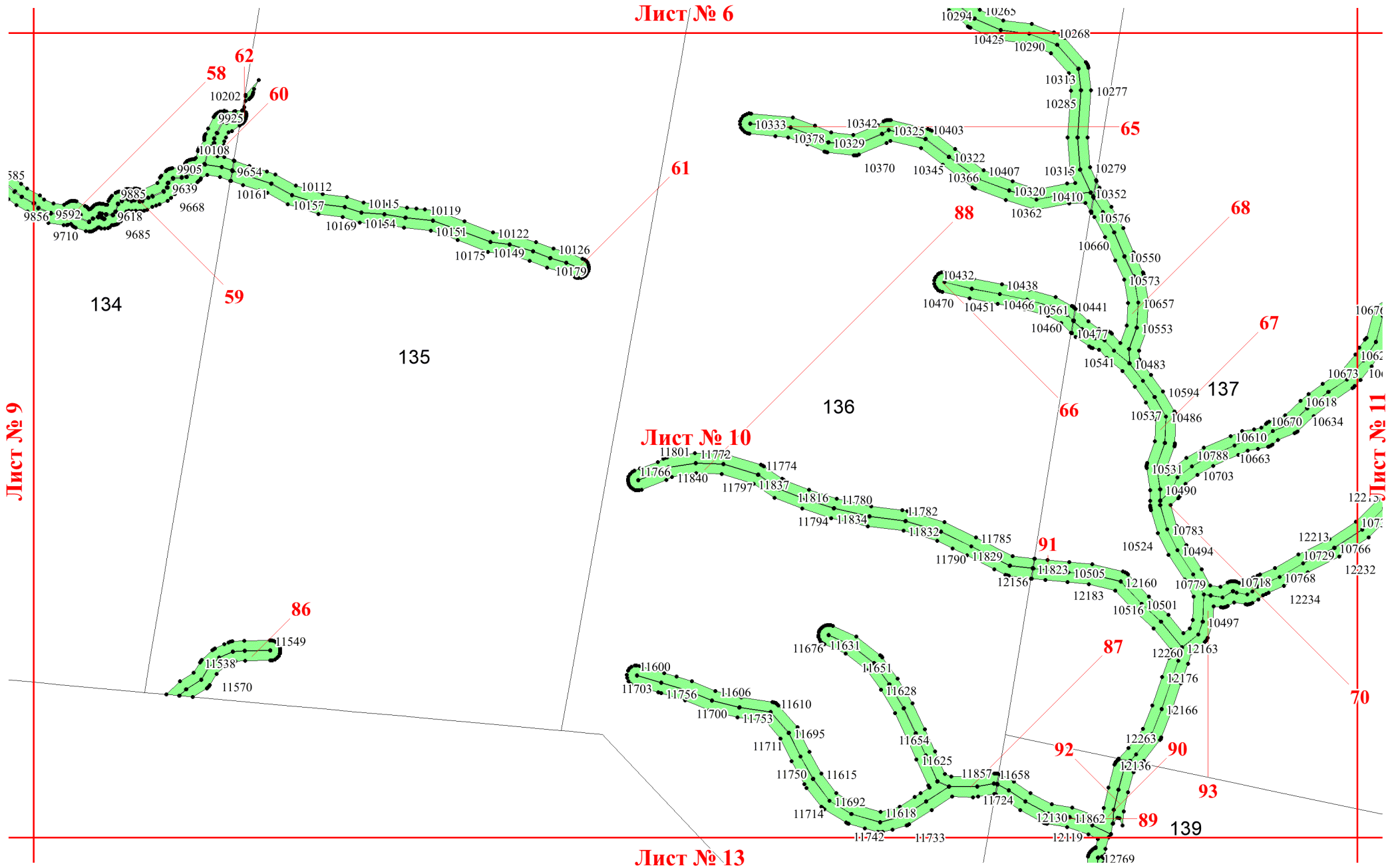
Лист № 5

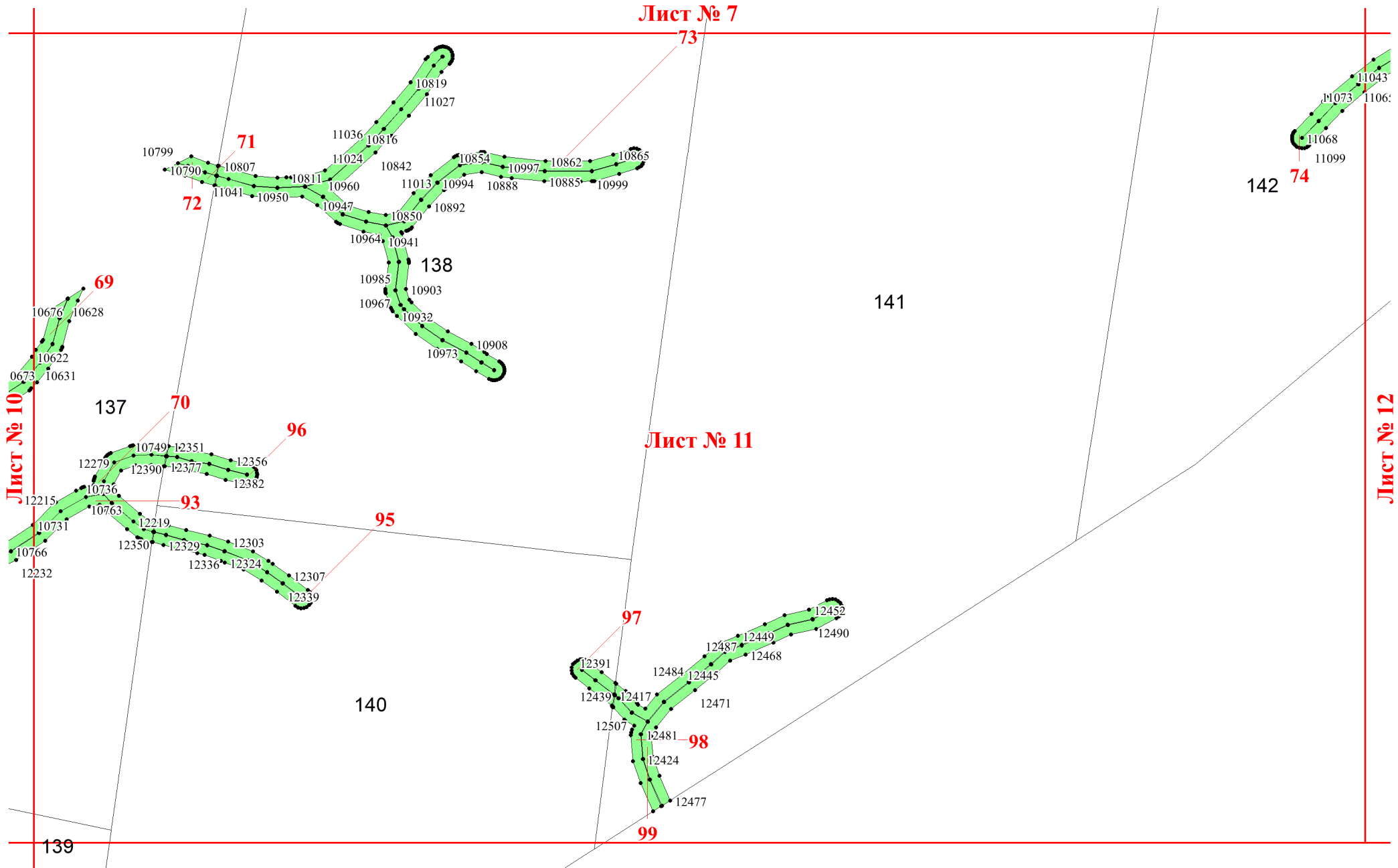


Лист № 9

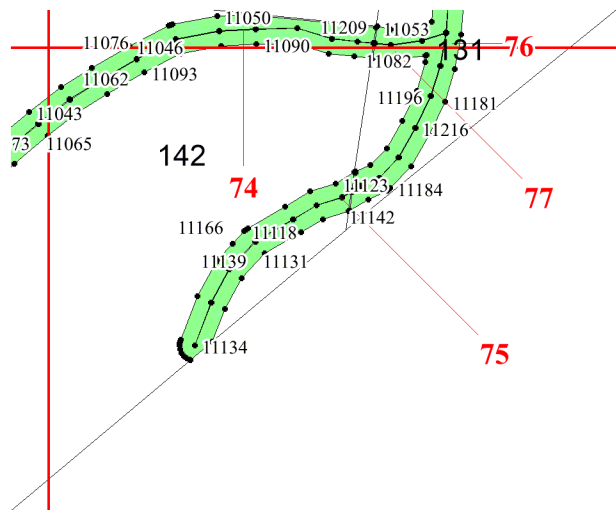


Лист № 10





Лист № 8



Лист № 11

Лист № 12

Лист № 10

11/14 11916

136

87

12130 11862

90

89

139

Лист № 13

101

100

