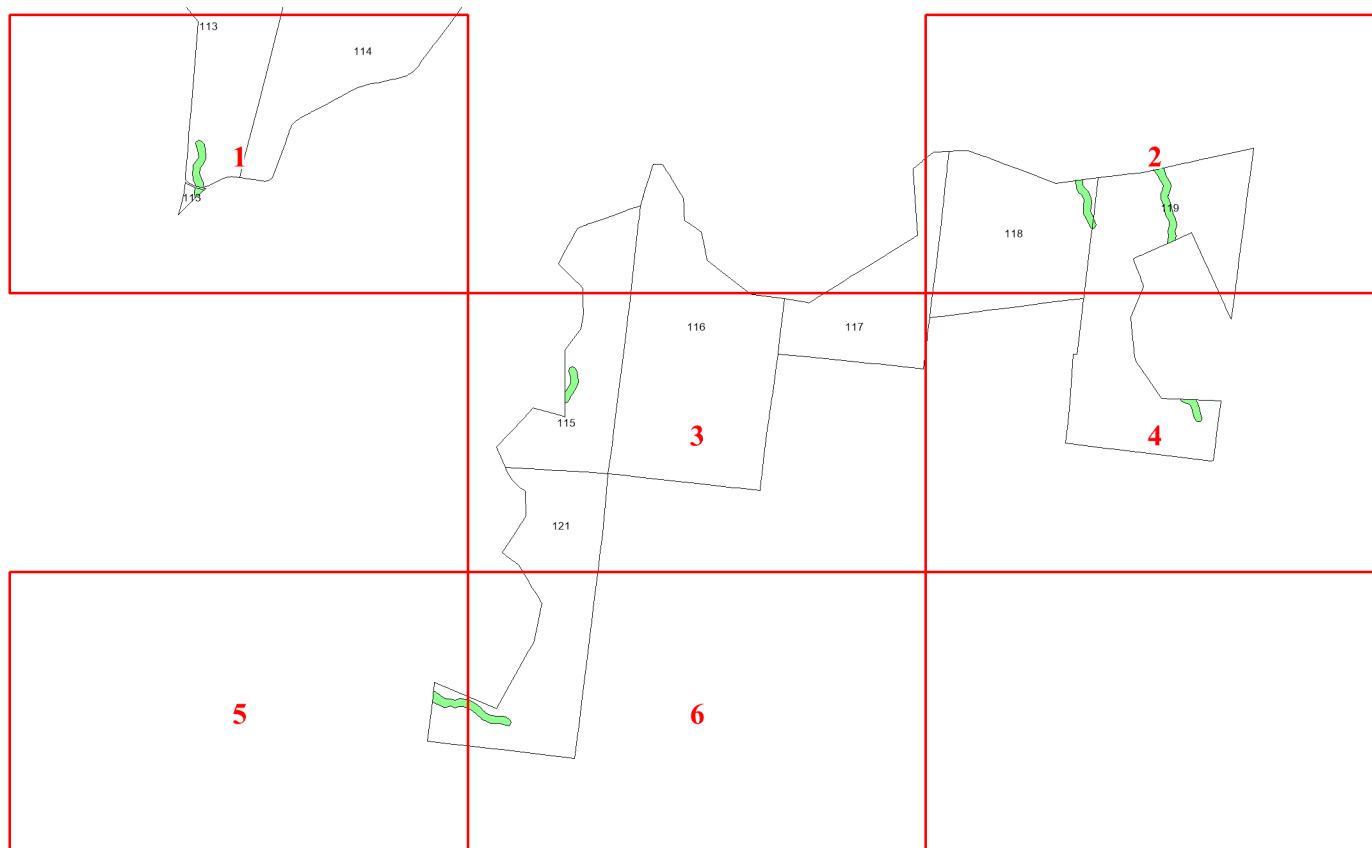


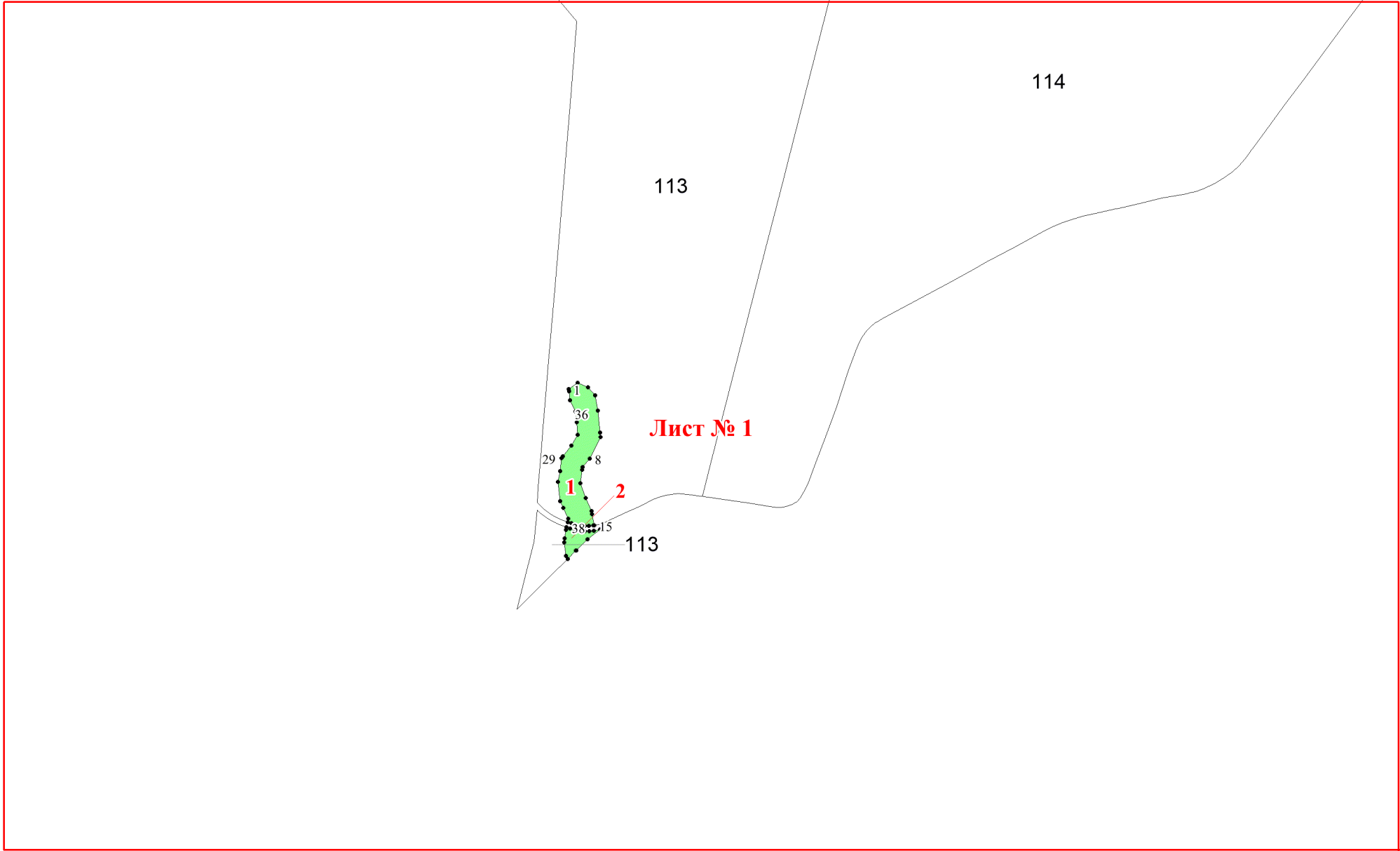
**Графическое описание местоположения
границ земель, на которых
располагаются леса, расположенные в
водоохранных зонах, на территории
Праводвинского участкового
лесничества Красноборского
лесничества Архангельской области**

Приложение № 58 к приказу Рослесхоза
от 24.06.2024 № 493

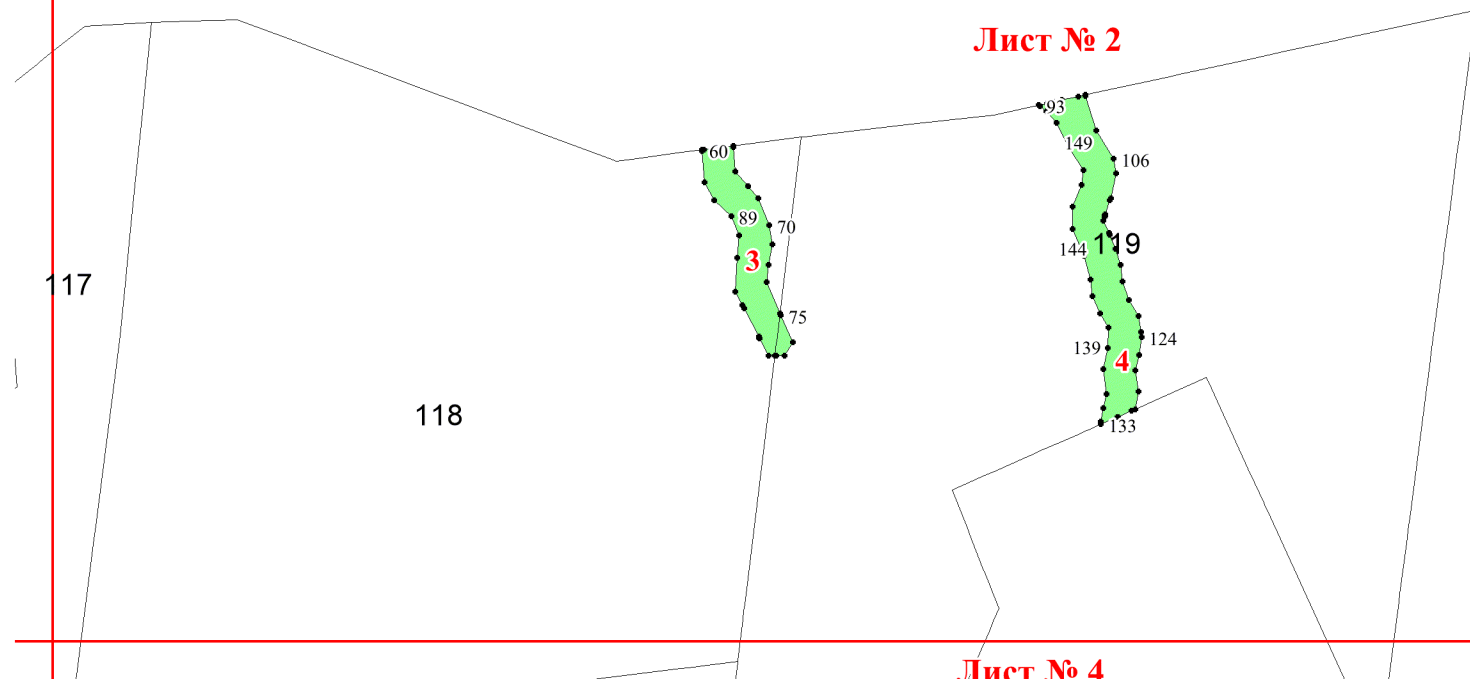


Используемые условные знаки и обозначения:

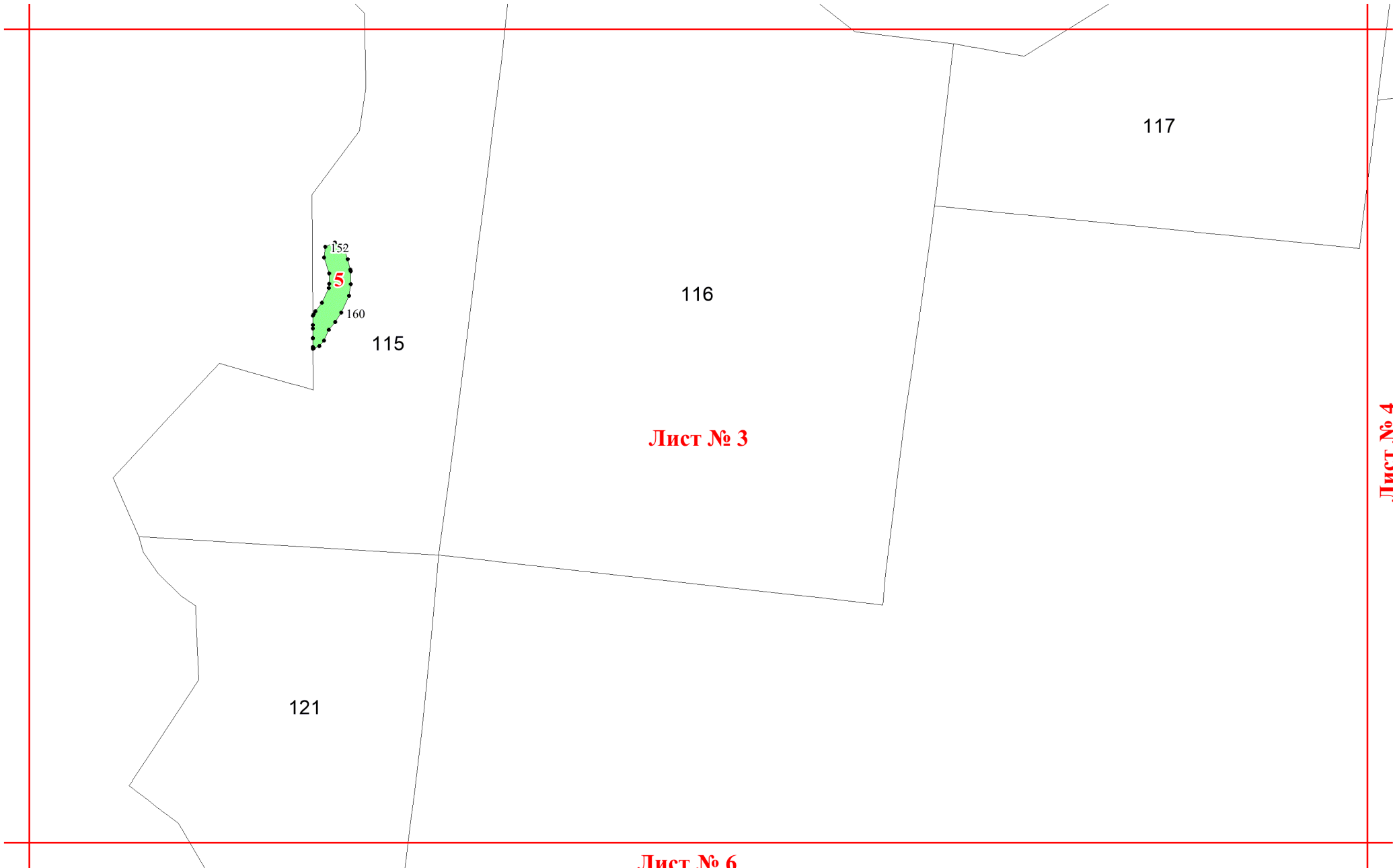
- 25 Границы и номера лесных кварталов
- 7 Номера участков
- 10 ● Номера характерных точек границ объекта
- Лист №1 Границы и номера листов
- Границы категорий защитных лесов



Лист № 2



Лист № 4



Лист № 3

Лист № 4

Лист № 6

Лист № 3

Лист № 2

118

117

119

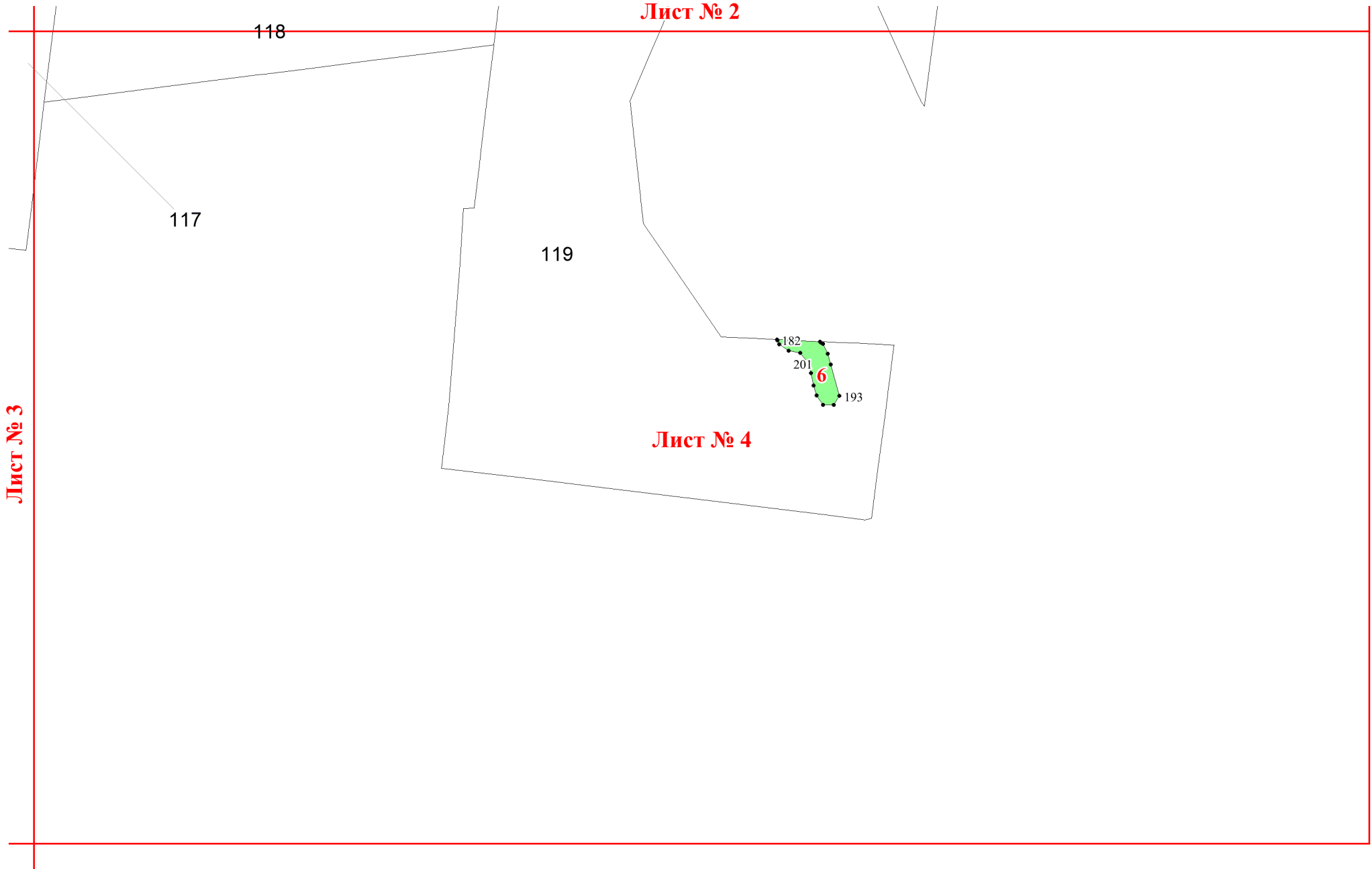
182

201

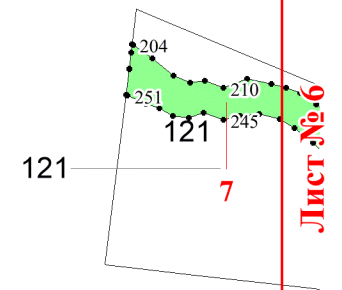
6

193

Лист № 4



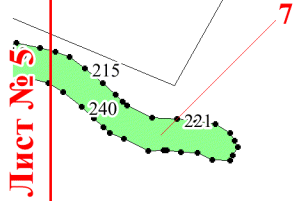
Лист № 5



Лист № 6

Лист № 3

121



Лист № 5

Лист № 6