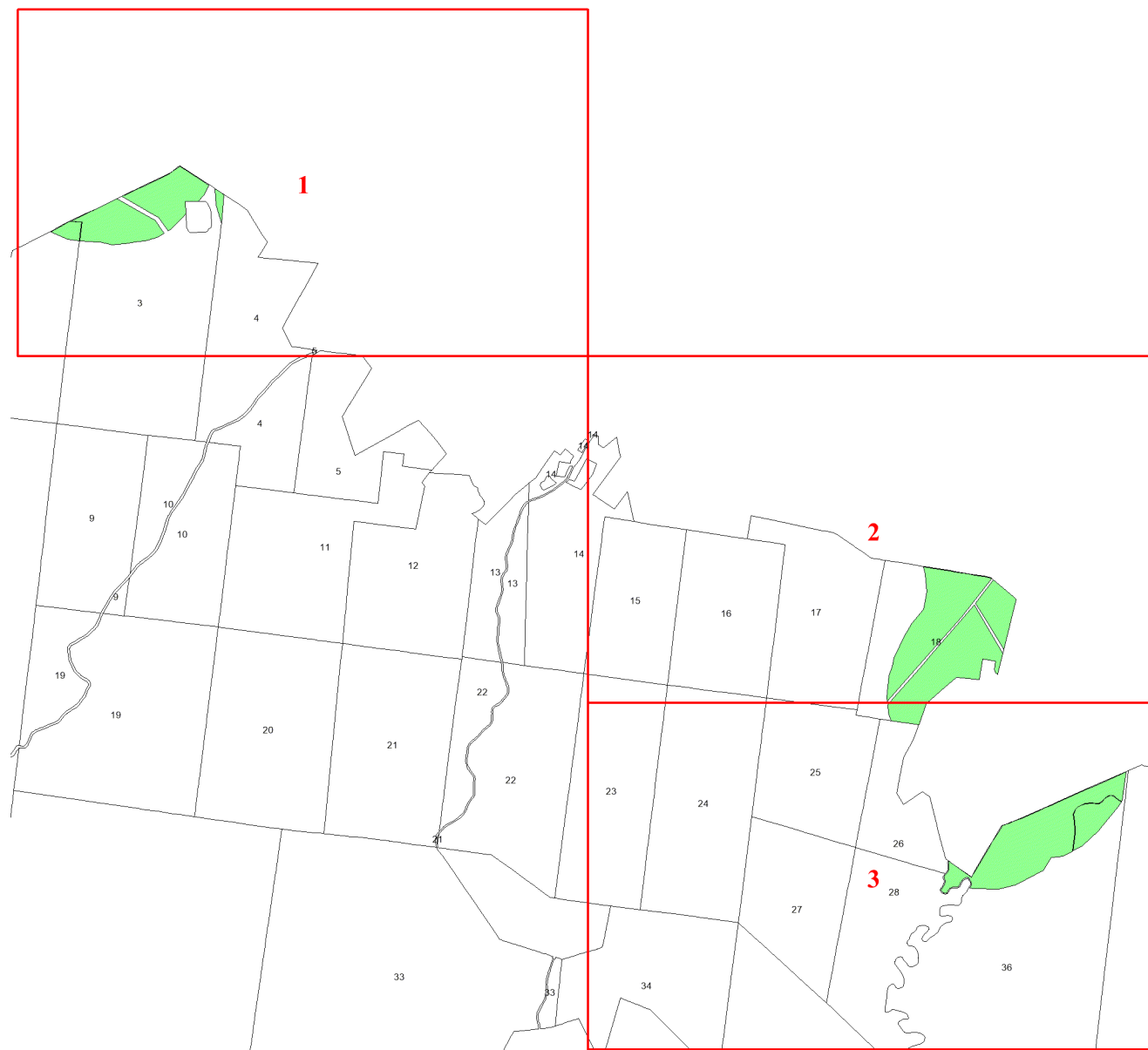


**Графическое описание местоположения  
границ земель, на которых  
располагаются особо защитные участки  
лесов «участки лесов вокруг поселков  
городского типа, сельских населенных  
пунктов», на территории  
Красноборского участкового  
лесничества Красноборского  
лесничества Архангельской области**

Приложение № 109 к приказу Рослесхоза  
от 24.06.2024 № 493



Используемые условные знаки и обозначения:

- 25 Границы и номера лесных кварталов
- 7      Номера участков
- 10 ●    Номера характерных точек границ объекта
- Лист №1 Границы и номера листов
- Границы особо защитных участков лесов

**Лист № 1**

