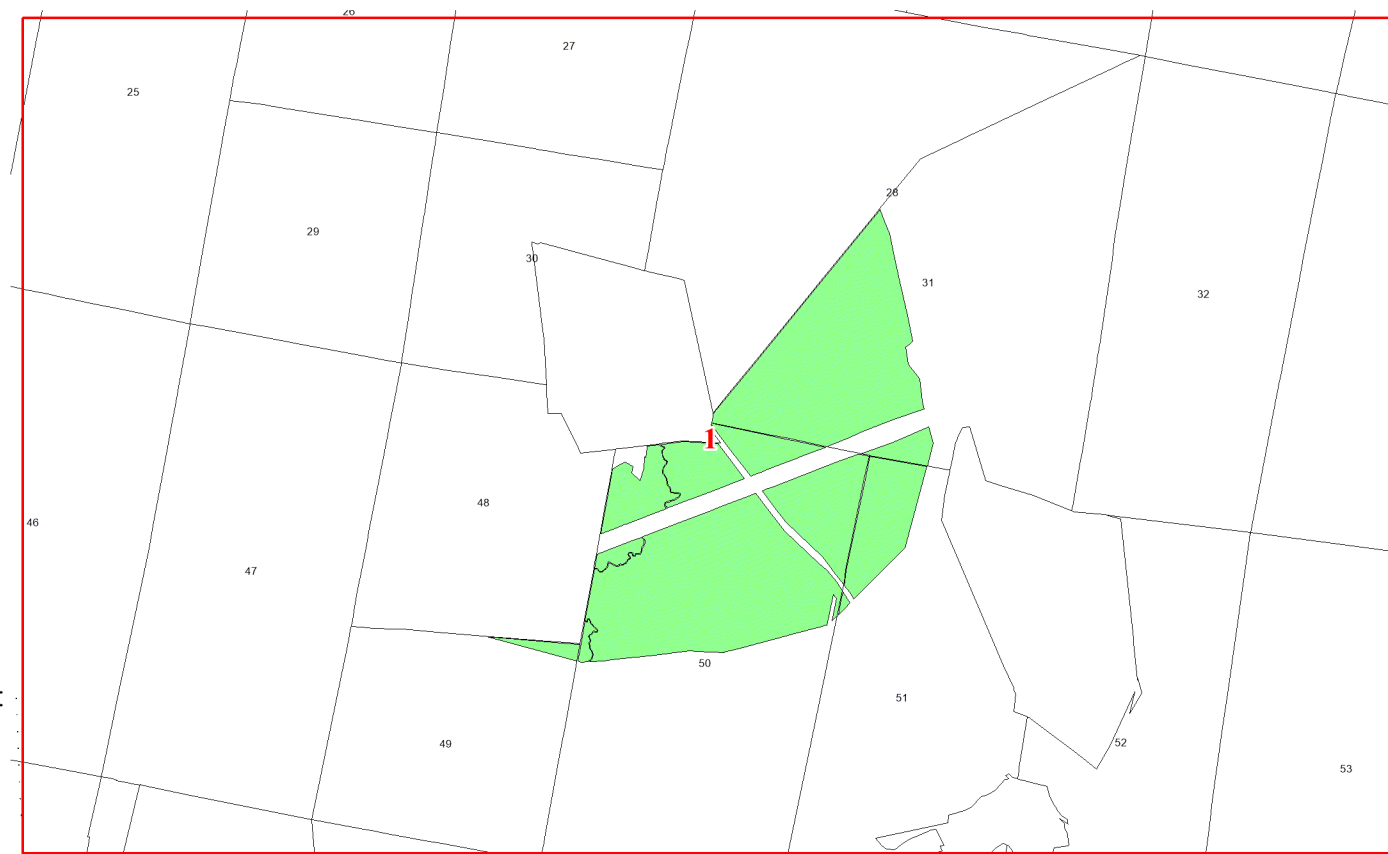


Графическое описание местоположения границ земель, на которых располагаются особо защитные участки лесов «участки лесов вокруг поселков городского типа, сельских населенных пунктов», на территории Городского участкового лесничества Карпинского лесничества Свердловской области

Приложение № 155 к приказу Рослесхоза от 18.06.2024 № 461



Используемые условные знаки и обозначения:

- 25 Границы и номера лесных кварталов
- 7 Номера участков
- 10 • Номера характерных точек границ объекта
- Лист №1 Границы и номера листов
- Границы особо защитных участков лесов

