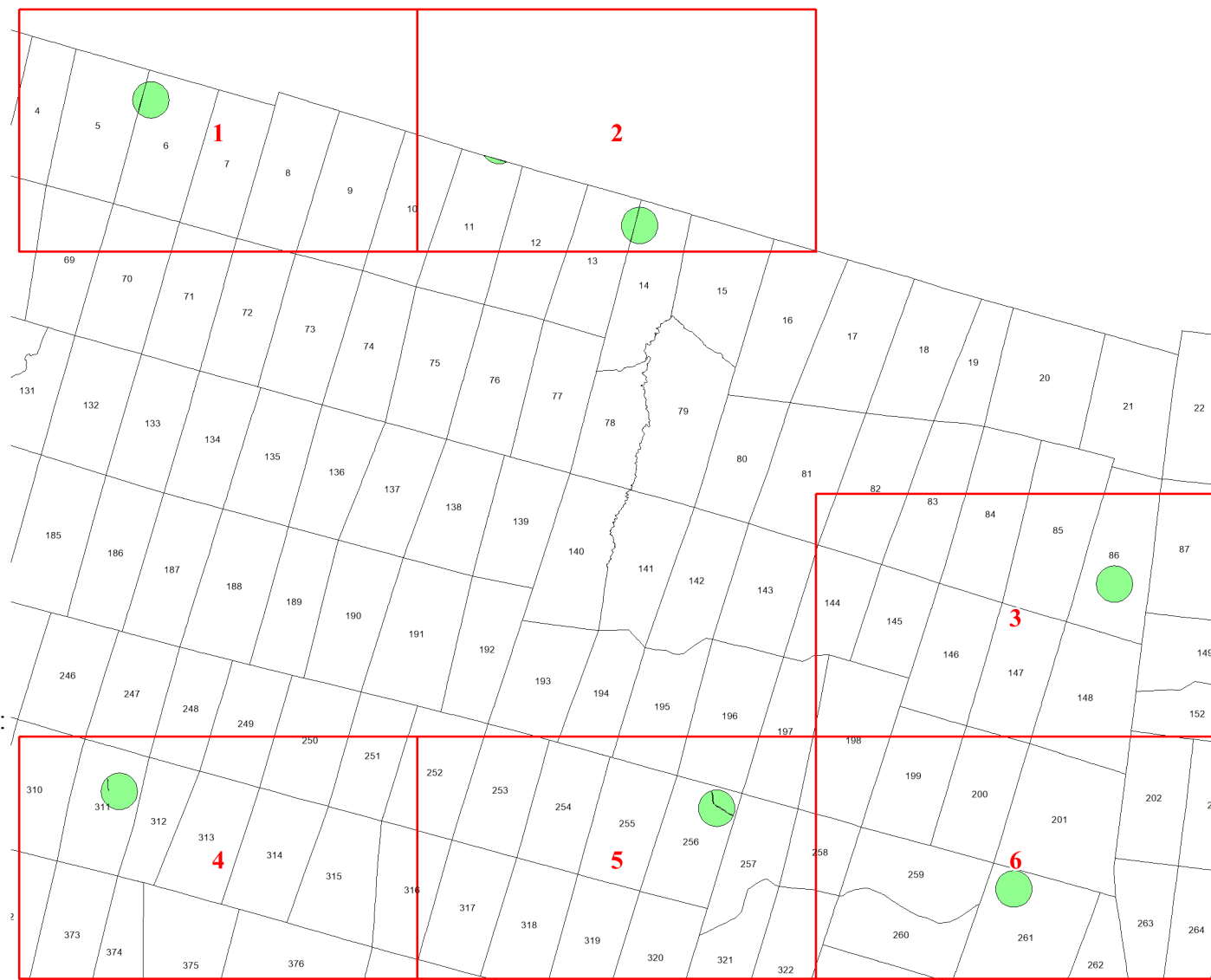


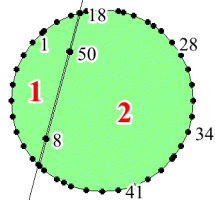
**Графическое описание местоположения  
границ земель, на которых  
располагаются особо защитные участки  
лесов «участки лесов вокруг  
глухариных токов», на территории  
Петропавловского участкового  
лесничества Карпинского лесничества  
Свердловской области**

Приложение № 177 к приказу Рослесхоза  
от 18.06.2024 № 461



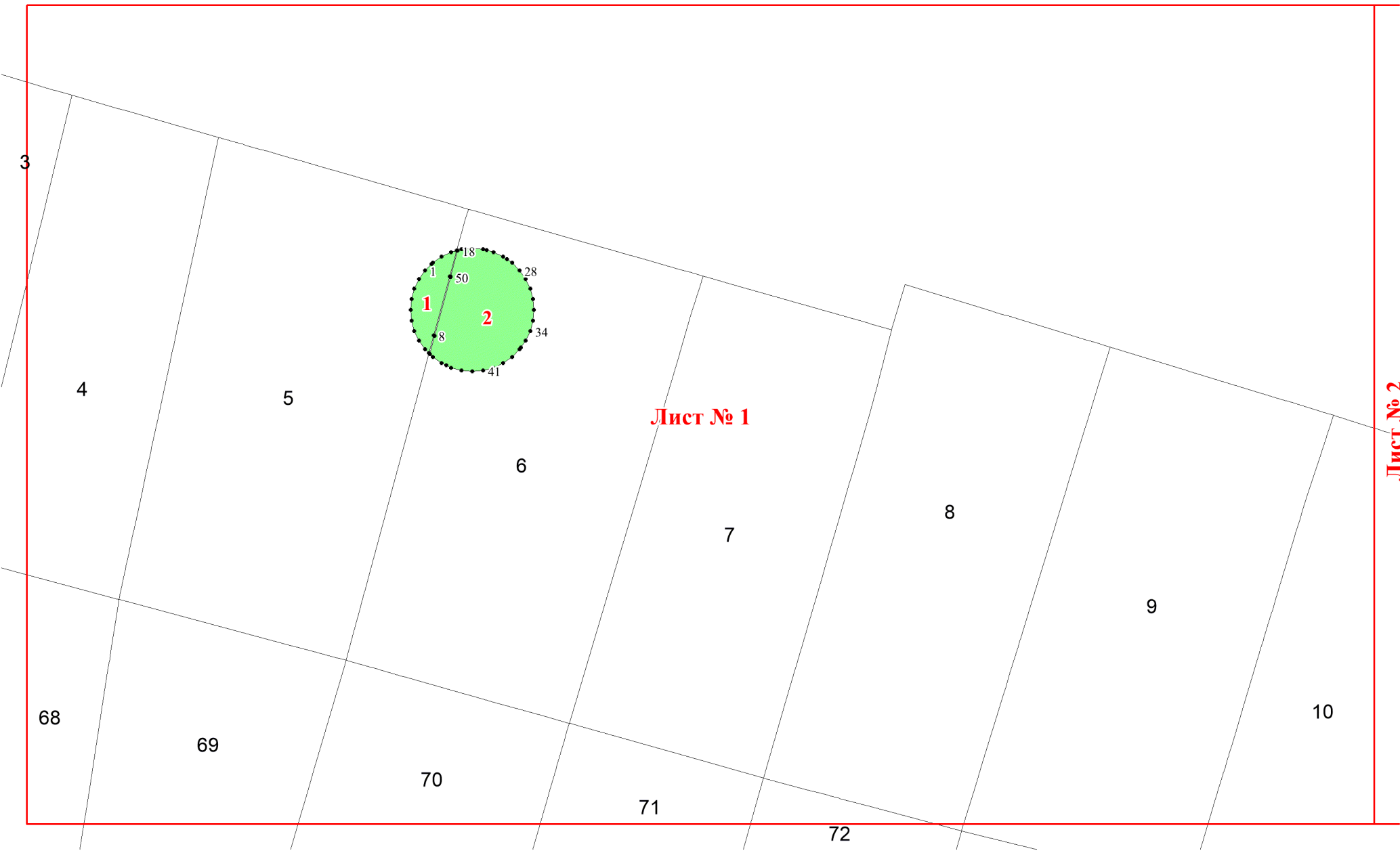
Используемые условные знаки и обозначения:

- 25 Границы и номера лесных кварталов
- 7 Номера участков
- 10 • Номера характерных точек границ объекта
- Лист №1 Границы и номера листов
- Границы особо защитных участков лесов



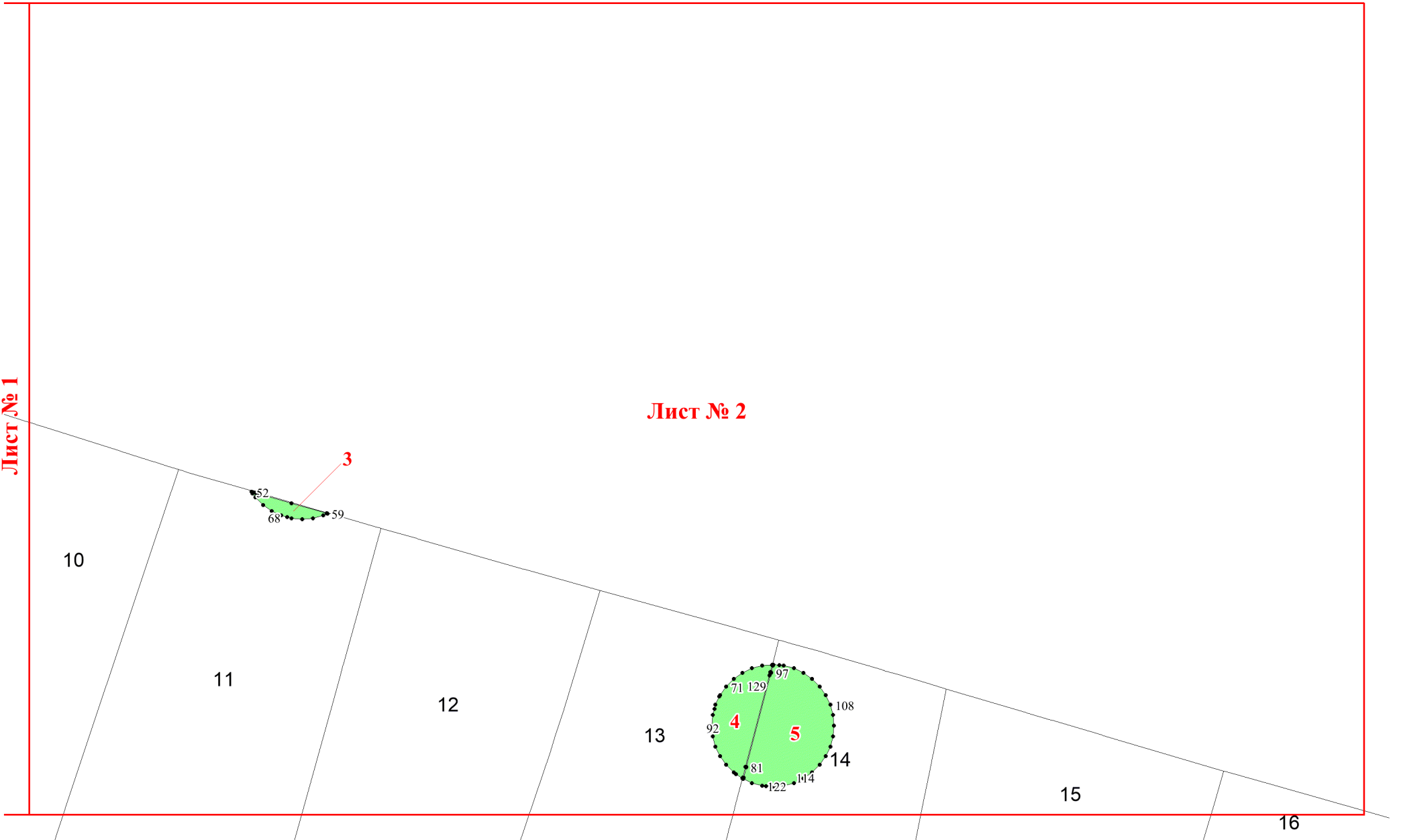
**Лист № 1**

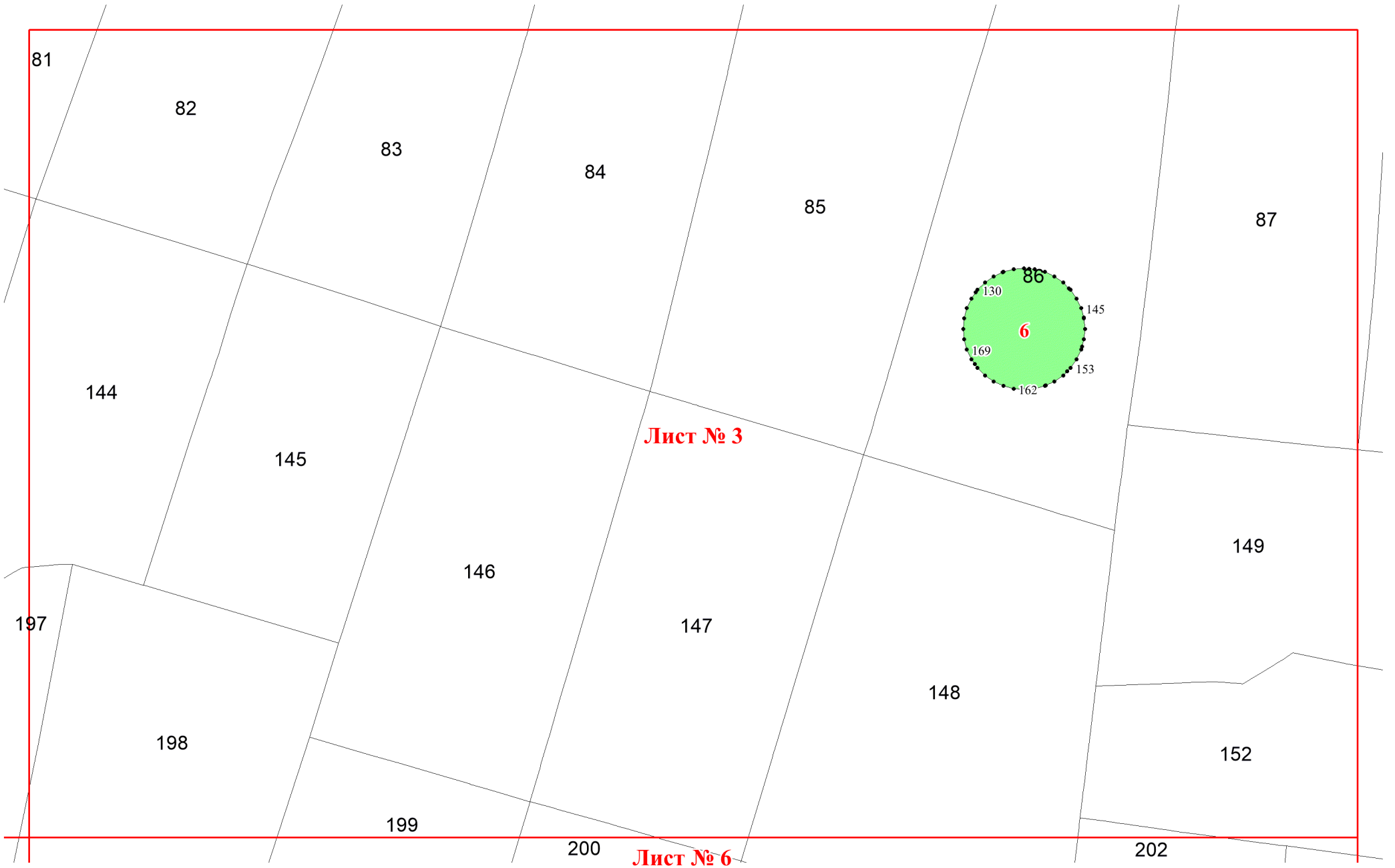
**Лист № 2**

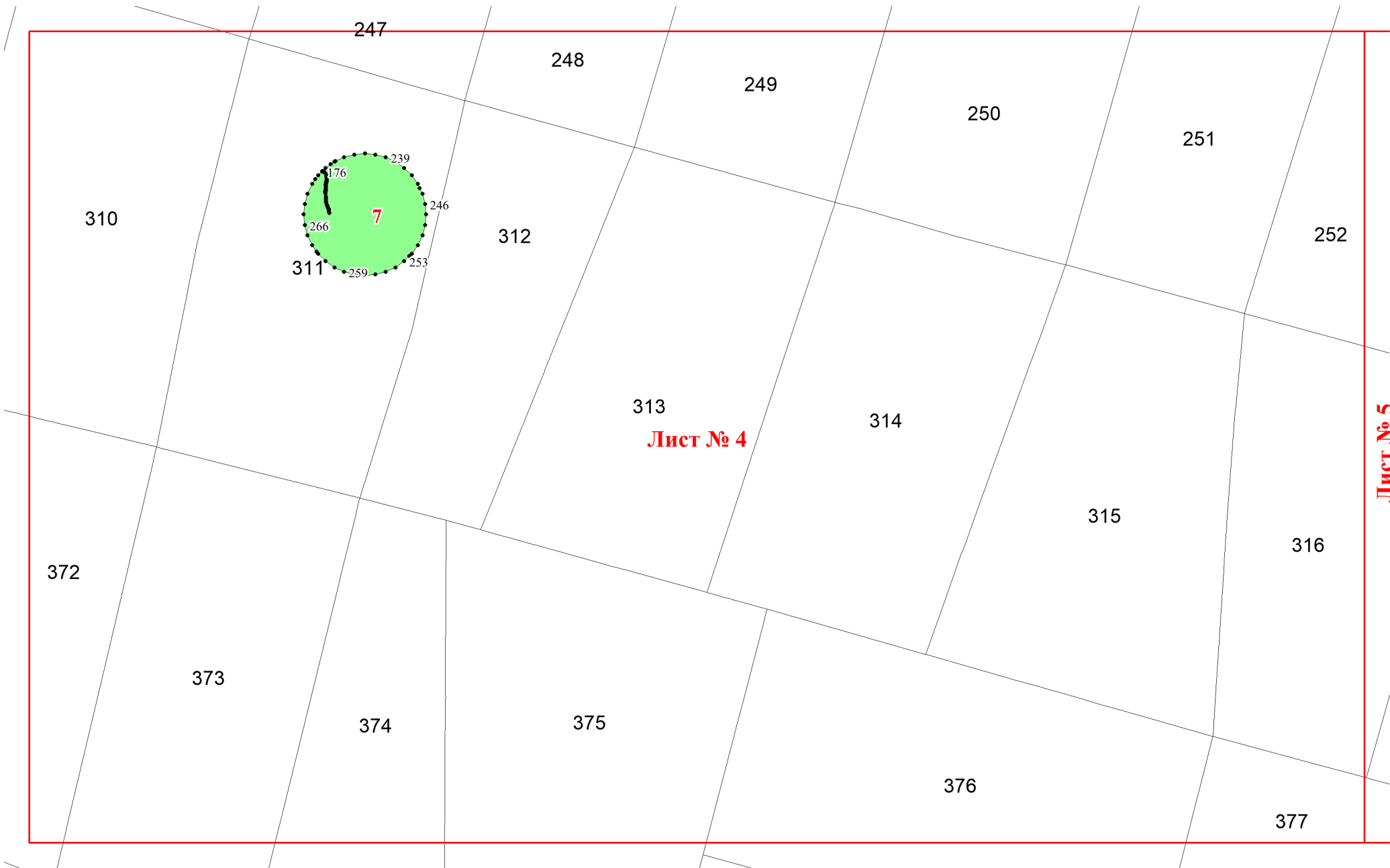


Лист № 1

Лист № 2







247

248

249

250

251

310

311

312

313

314

252

**Лист № 4**

315

316

372

373

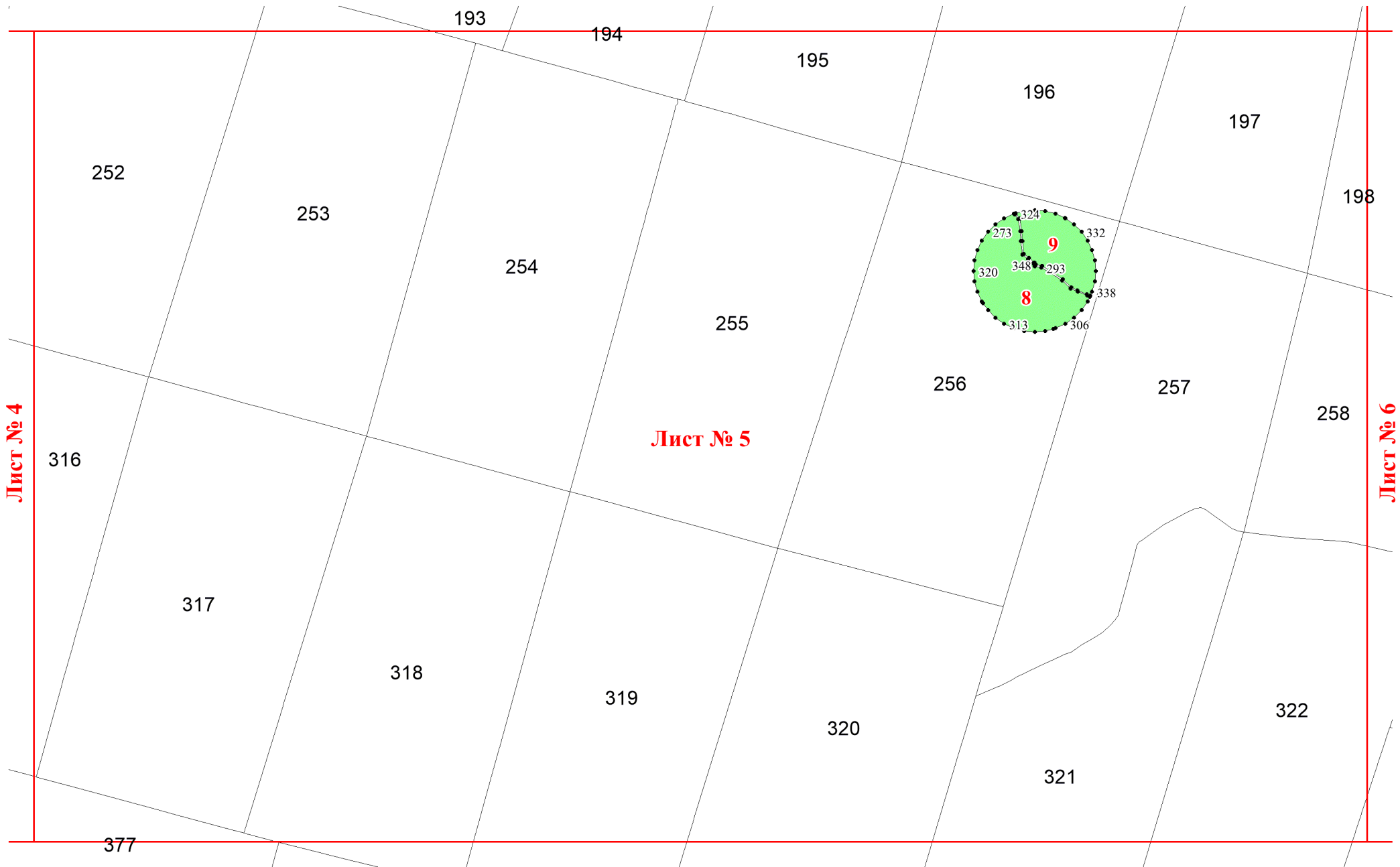
374

375

376

**Лист № 5**

377



193

194

195

196

197

198

252

253

254

255

256

257

258

**Лист № 5**

**Лист № 4**

**Лист № 6**

316

317

318

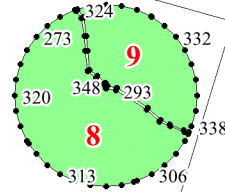
319

320

321

322

377



9

8

