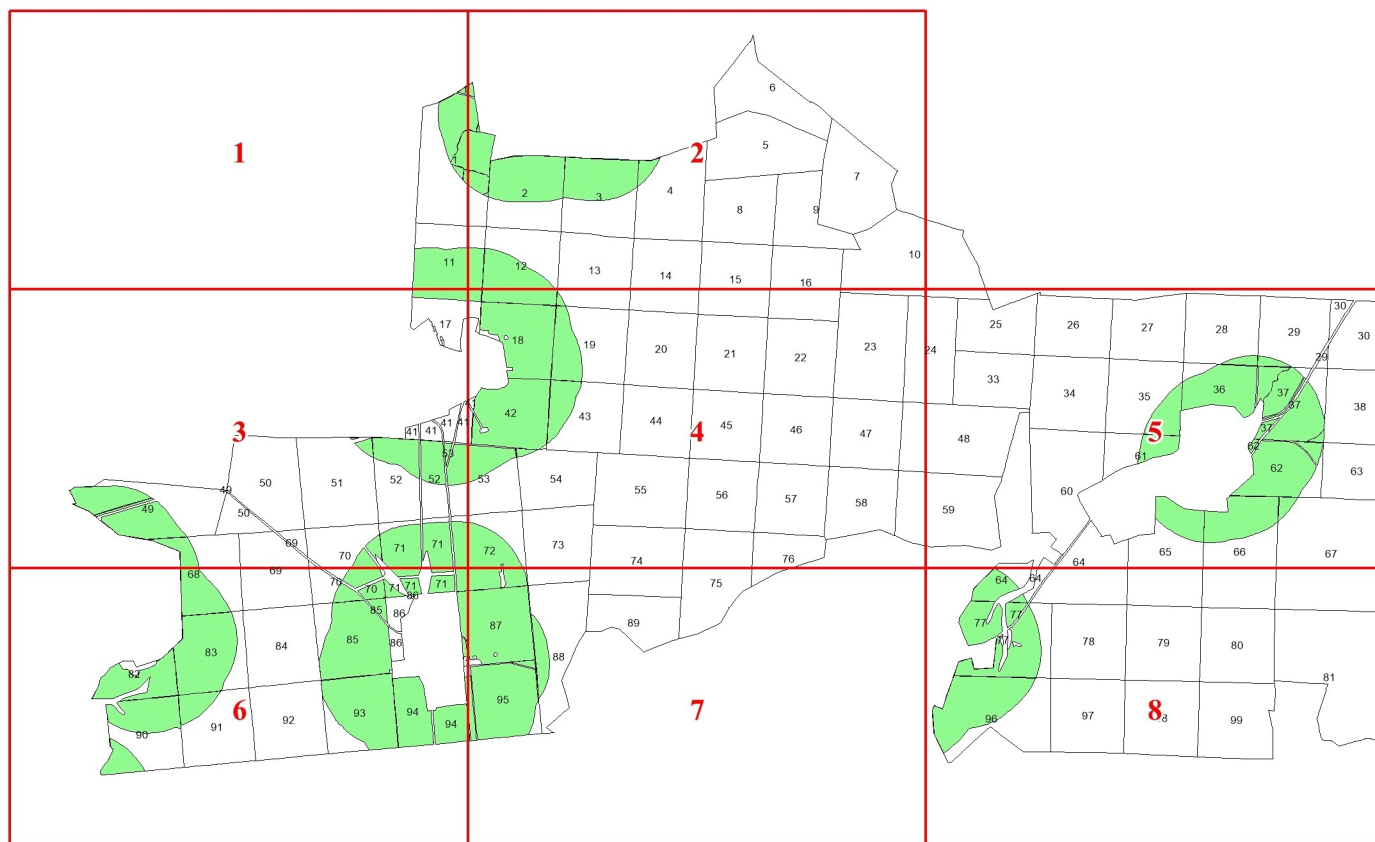


Графическое описание местоположения границ земель, на которых располагаются особо защитные участки лесов «участки лесов вокруг поселков городского типа, сельских населенных пунктов», на территории Языковского участкового лесничества Андреевского лесничества Владимирской области

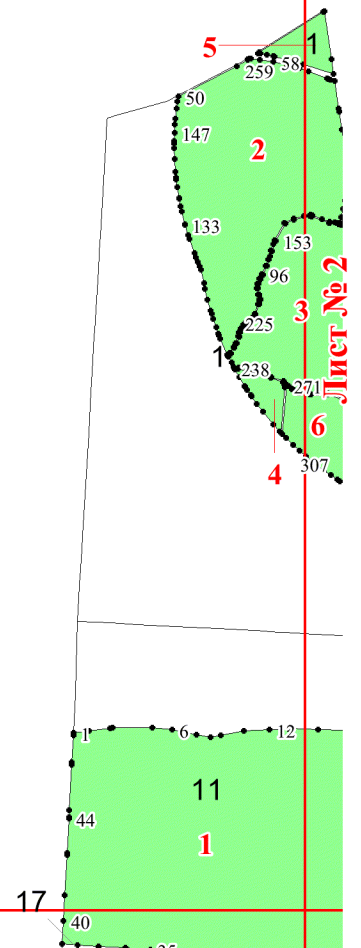
Приложение № 159
29.05.2024 378



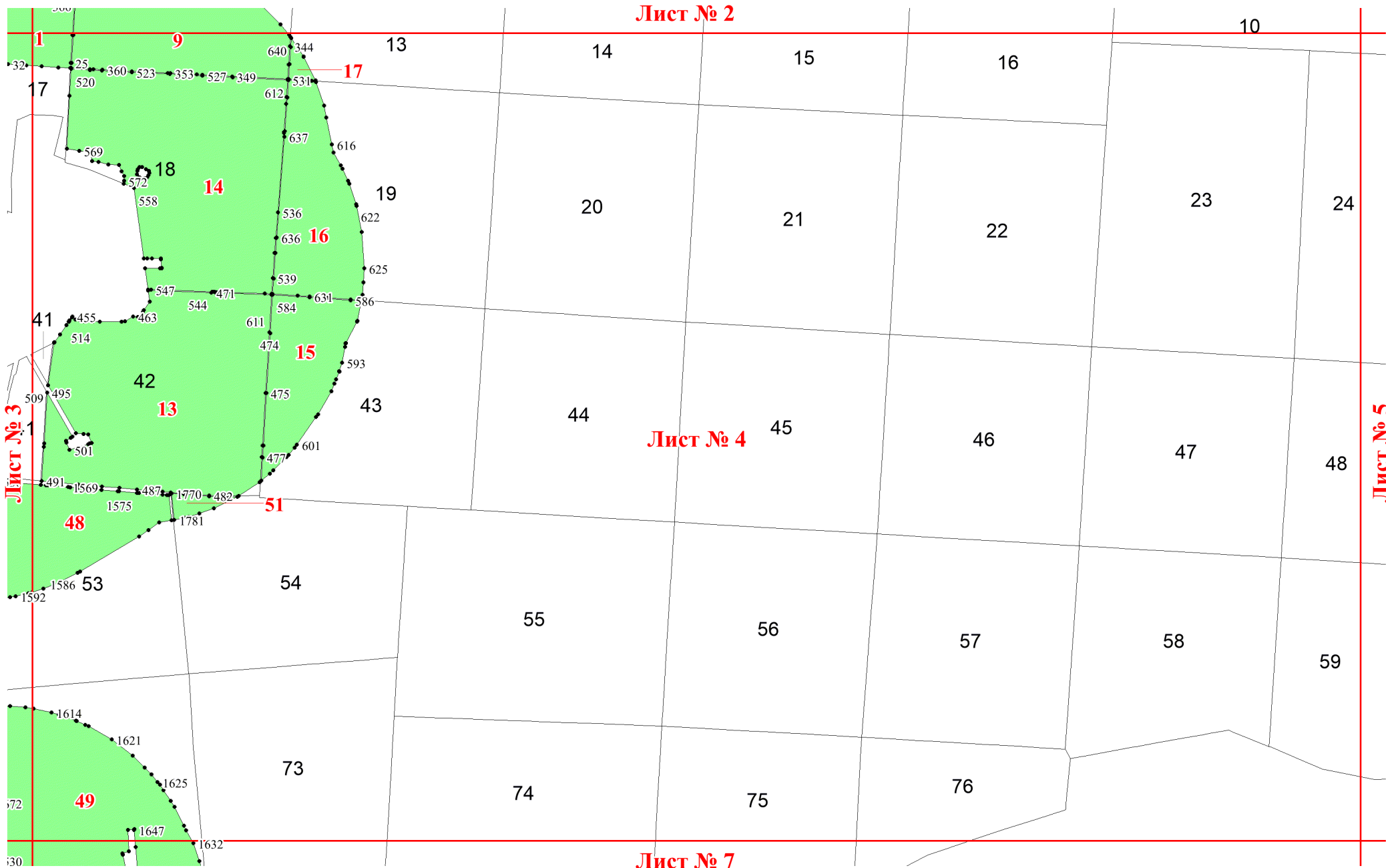
Используемые условные знаки и обозначения:

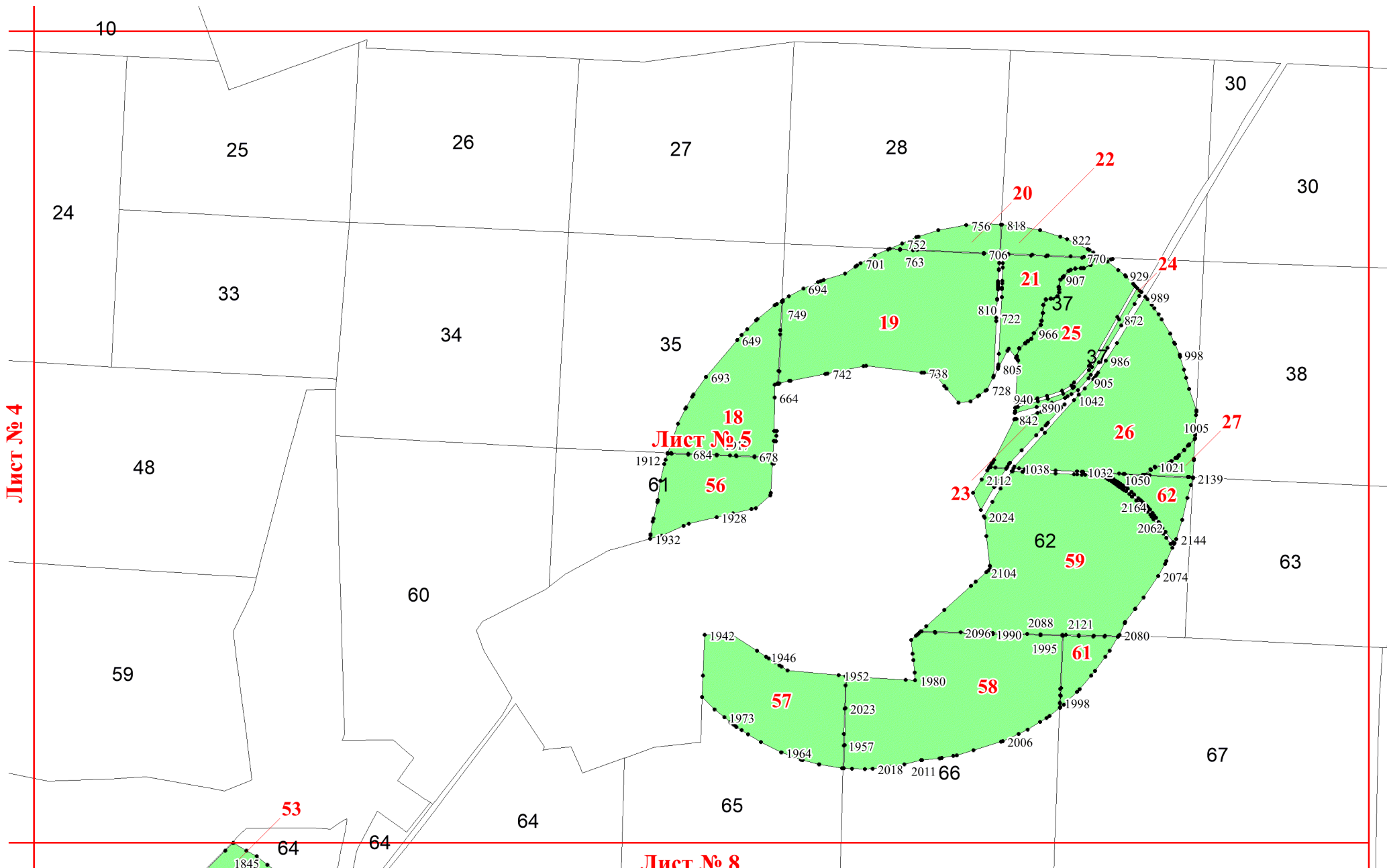
- 25 Границы и номера лесных кварталов
- 7 Номера участков
- 10 ● Номера характерных точек границ объекта
- Лист №1 Границы и номера листов
- Границы особо защитных участков лесов

Лист № 1



Лист № 3





Лист № 4

Лист № 5

Лист № 8

10

24

25

26

27

28

30

30

33

34

35

37

38

48

60

61

62

63

59

64

65

66

67

1845

53

64

64

22

20

21

25

24

26

27

23

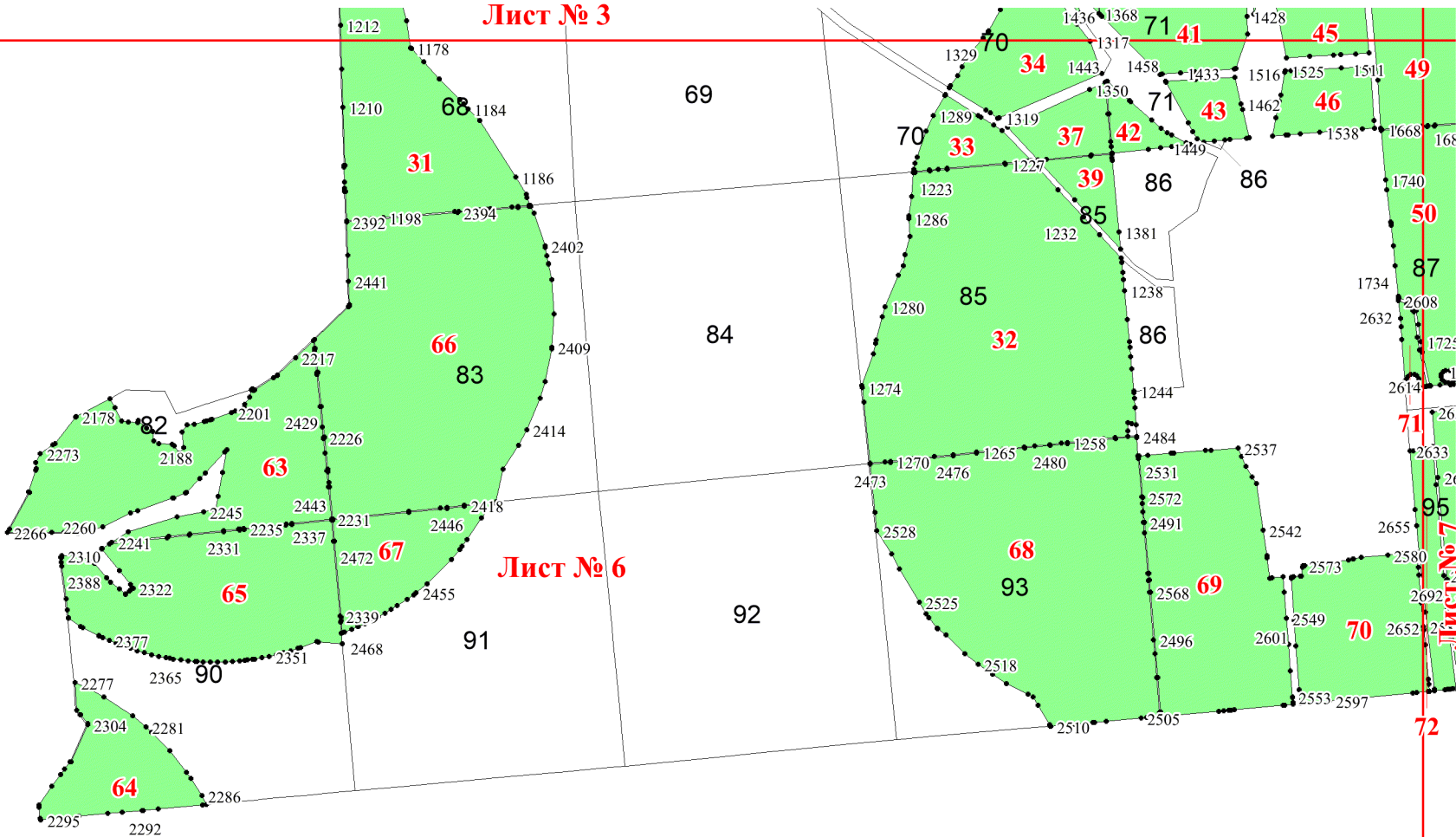
59

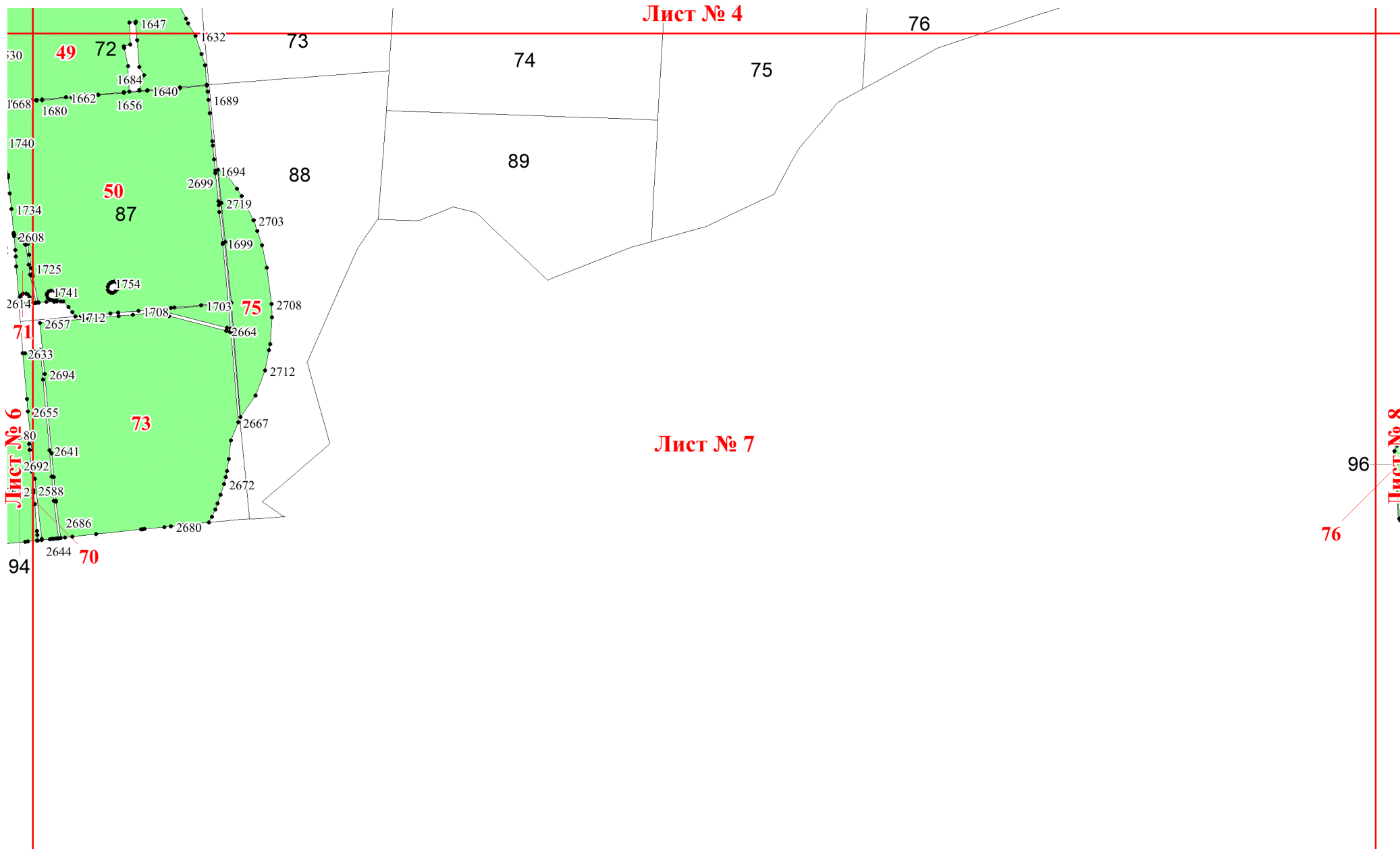
61

57

58

Лист № 3

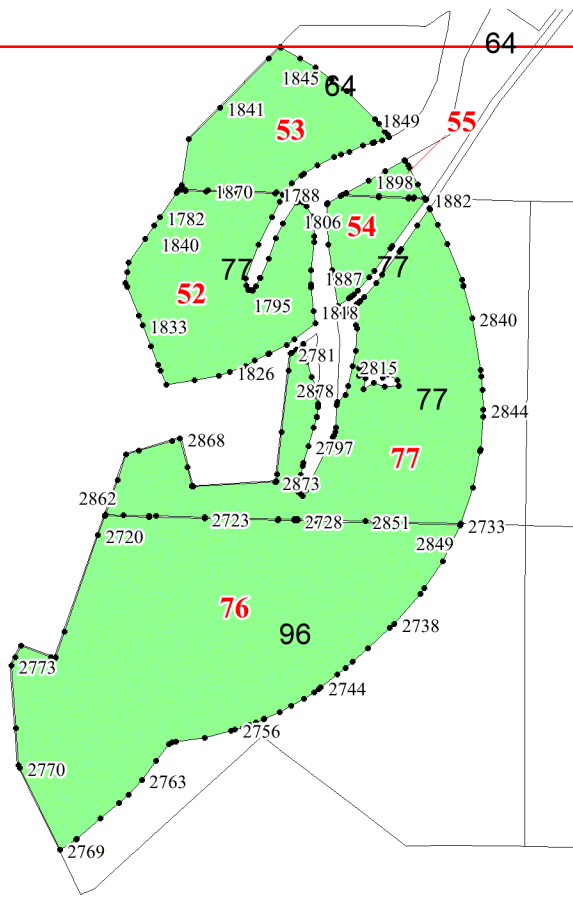




Лист № 7

Лист № 5

Лист № 8



64

65

66

67

78

79

80

81

97

98

99