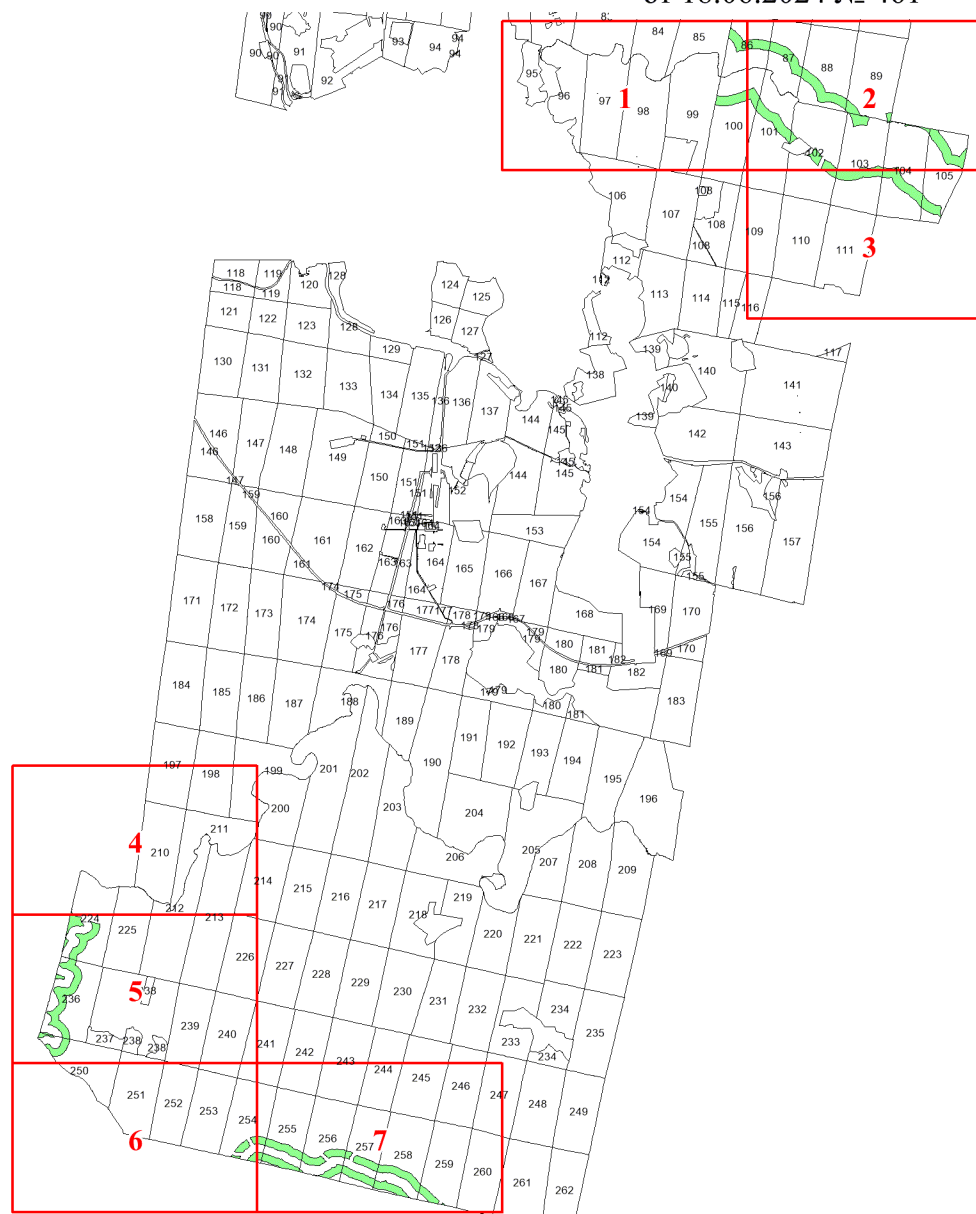


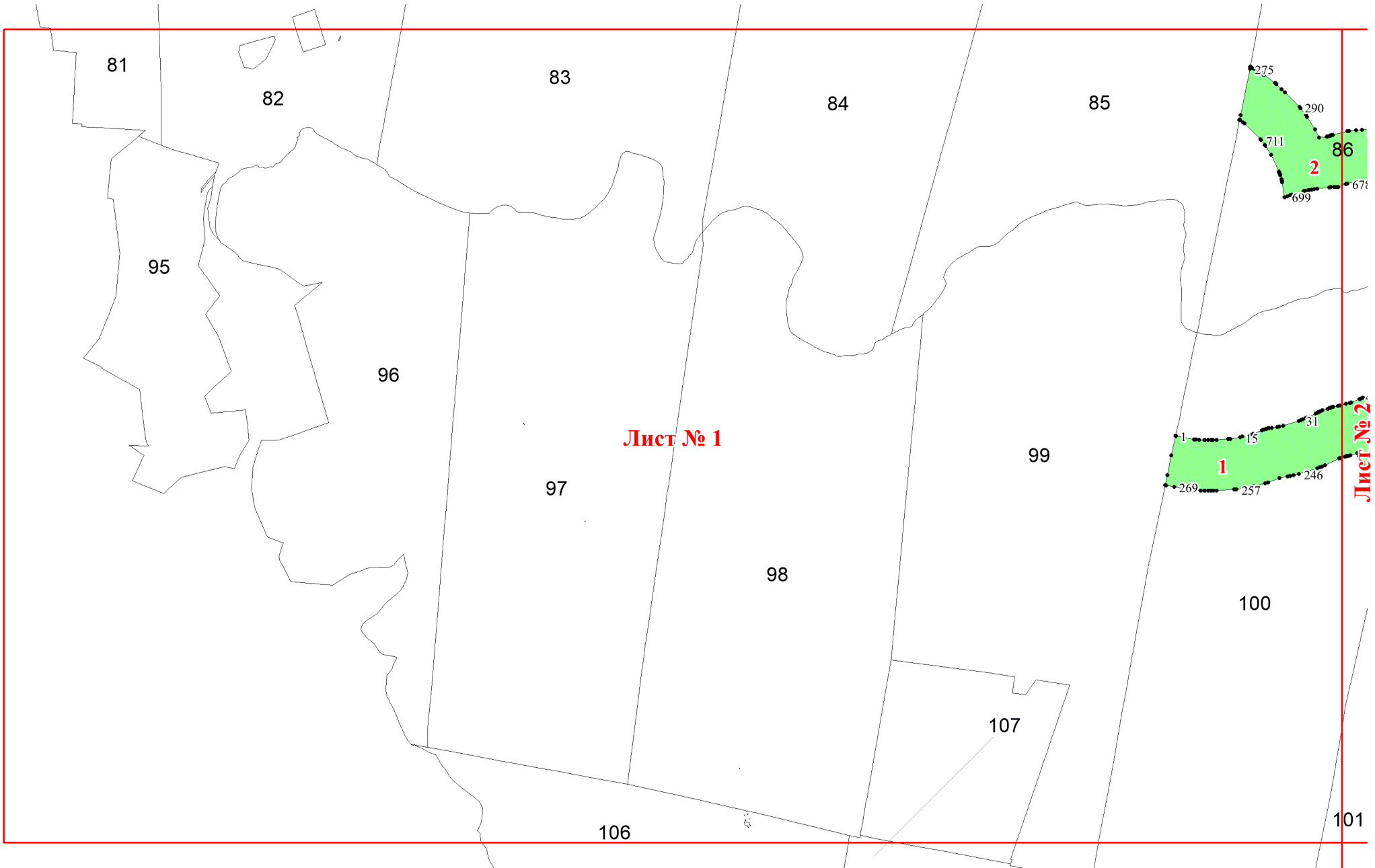
Графическое описание местоположения  
границ земель, на которых  
располагаются ценные леса (запретные  
полосы лесов, расположенные вдоль  
водных объектов), на территории  
Красноурьинского участкового  
лесничества Карпинского лесничества  
Свердловской области

Приложение № 62 к приказу Рослесхоза  
от 18.06.2024 № 461



Используемые условные знаки и обозначения:

- 25 Границы и номера лесных кварталов
- 7 Номера участков
- 10 • Номера характерных точек границ объекта
- Лист №1 Границы и номера листов
- Границы категорий защитных лесов



81

82

83

84

85

95

96

97

98

99

100

107

106

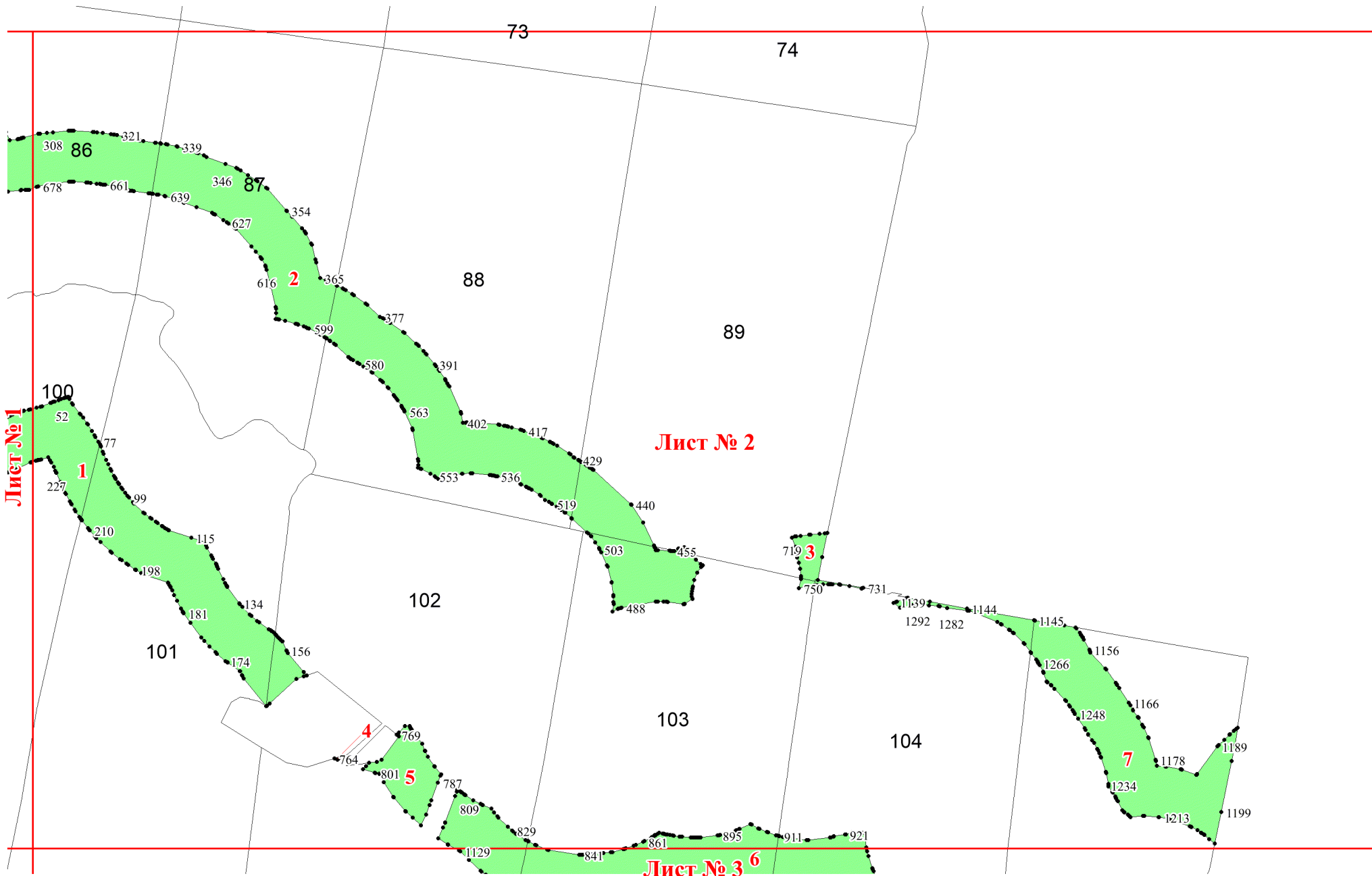
101

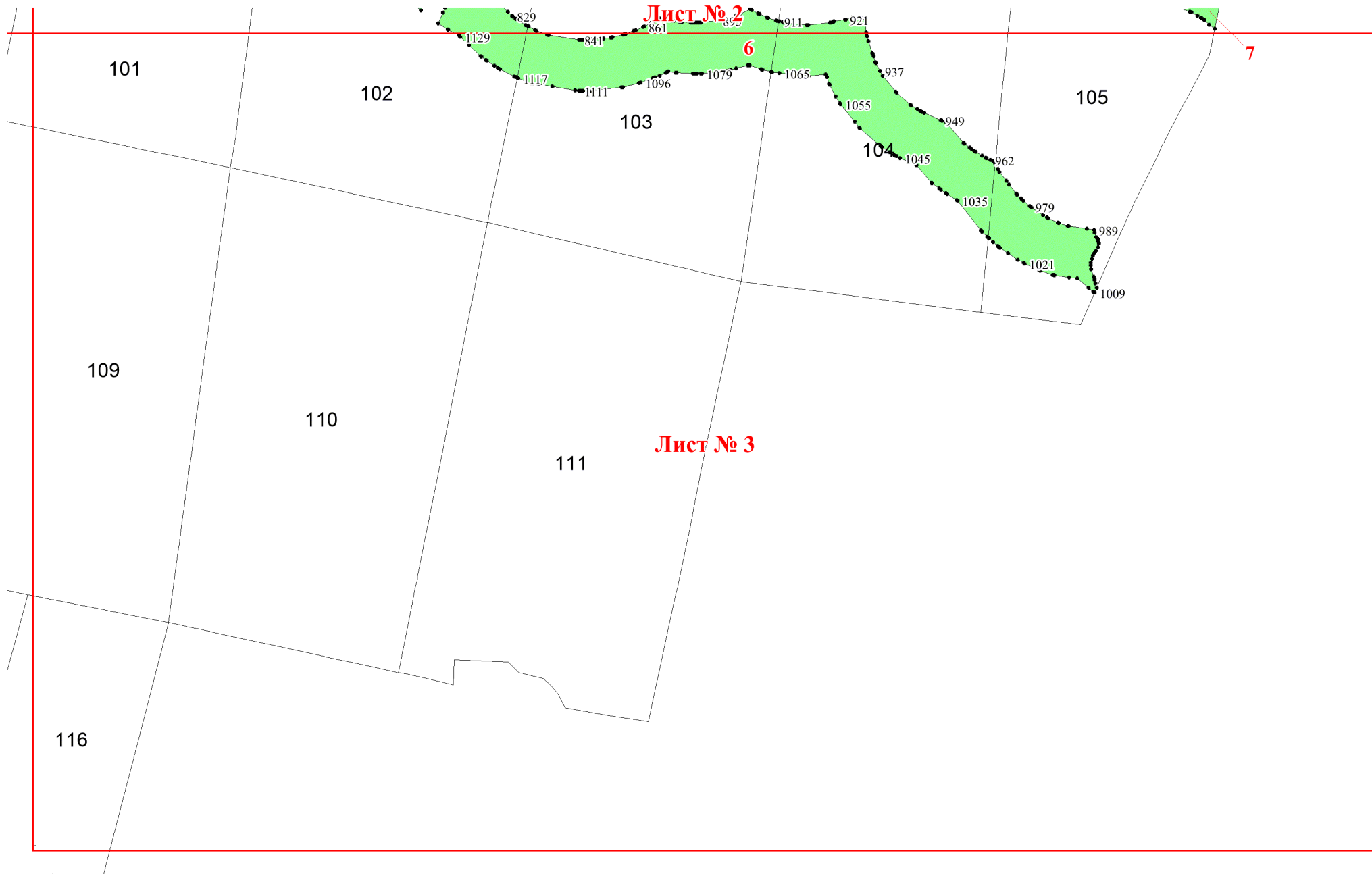
Лист № 1

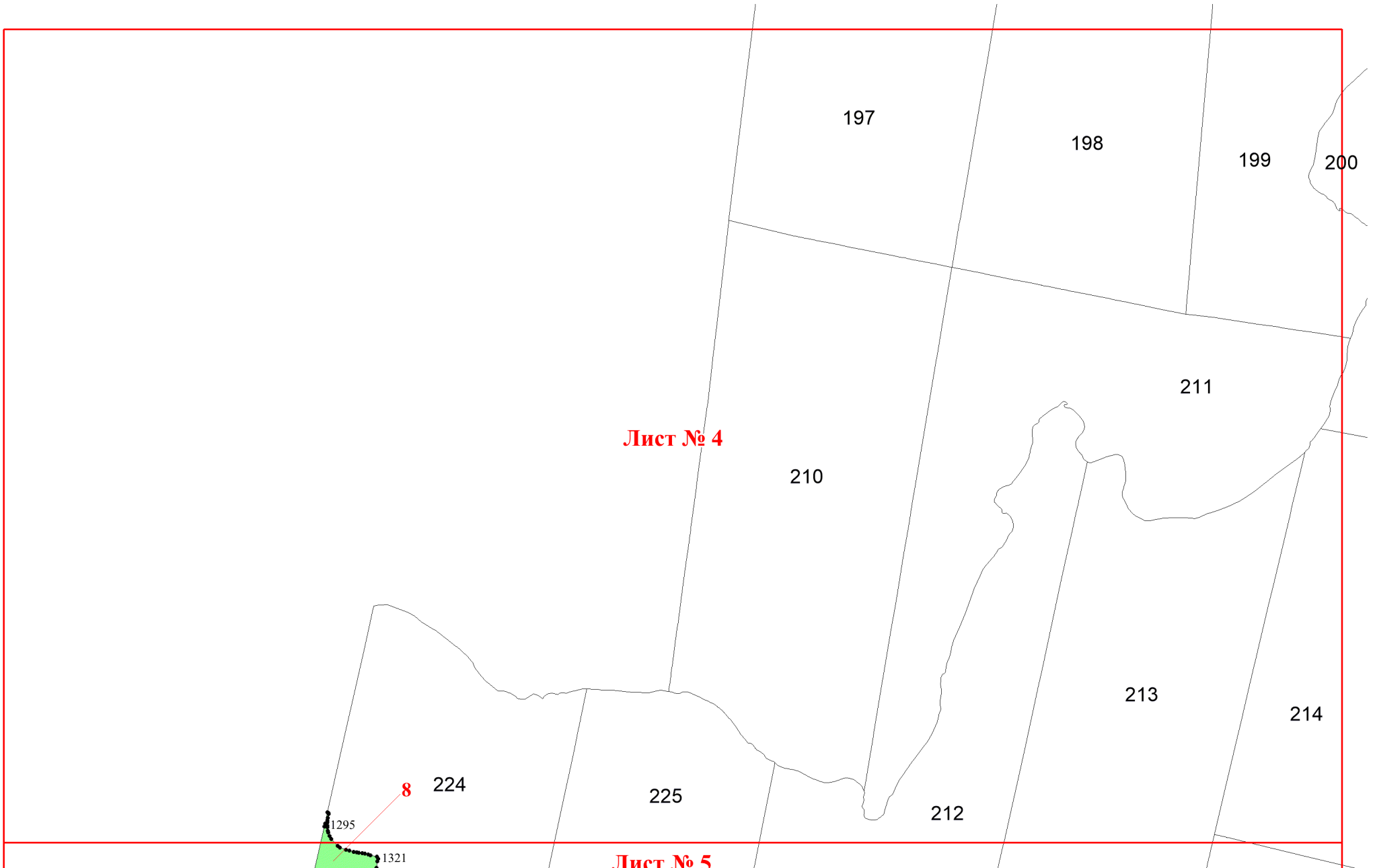
Лист № 2

1

2







**Лист № 4**

**Лист № 5**

**8**

1295

1321

197

198

199

200

211

210

213

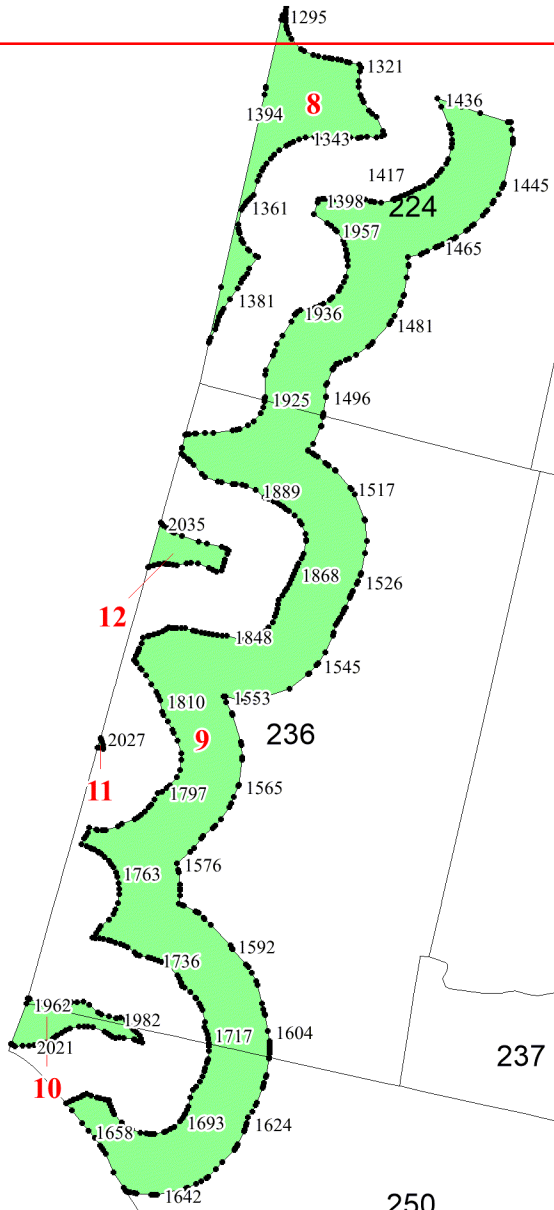
214

212

225

224

**Лист № 4**



**Лист № 5**

**Лист № 6**

225

212

213

226

238

236

239

240

237

238

238

241

250

251

252

**Лист № 5**

250

239

240

241

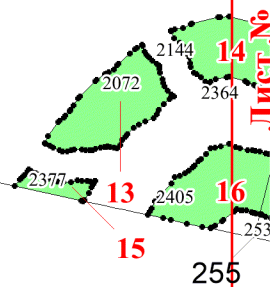
251

252

253

254

**Лист № 6**



**Лист № 7**

255

